

Adivinha ou conhecimento?

**REAL PROs
REAL
QUALITY**

 Os verdadeiros profissionais aumentam as suas vendas com a **iluminação LED da Philips**

1. Informação de pequenos parques de estacionamento

Os pequenos parques de estacionamento estão situados em edifícios residenciais ou hotéis de negócios. As dimensões dos espaços são mais pequenas e o tráfego não é constante: aumenta pela manhã e ao anoitecer (quando os residentes se dirigem ou regressam do trabalho ou de outras atividades diárias) enquanto durante o dia e a noite reduz.



2. Obtenha uma primeira impressão



Entradas e saídas

Há zonas escuras? Estas áreas estão suficientemente iluminadas?

Reconhecimento facial

Há luz suficiente para reconhecer faces? A luz deve ser uniforme e sem sombras.

O pavimento

Há luz suficiente para proporcionar uma sensação de segurança.

3. Verifique a iluminação atual

Medição da iluminância (de acordo com a norma EN 12464-1; 2011)

1. Entrada / Saída de carros (horizontal ao pavimento). Iluminância $E_m \geq 300$ lux.
2. Entrada / Saída de visitantes (horizontal ao pavimento). Iluminância $E_m \geq 300$ lux.
3. Faixa de tráfego (ao nível do pavimento). Iluminância $E_m \geq 75$ lux.
4. Área de estacionamento. Iluminância $E_m \geq 75$ lux.

Especificações da luminária e verificação visual

Classificação de encandeamto UGR = 25
Uniformidade da luz $U_o = 0.4$
Restituição cromática $R_a = 80$



4. Conheça o seu cliente



Cientes relutantes em **investir** e focados no preço e no retorno.

Como abordar:

Foco nos números. Utilize o Custo Total de Propriedade para demonstrar o retorno e a poupança de energia.

Cientes sensíveis a uma **melhor iluminação** – em parques de estacionamento, a iluminação deve contribuir para a segurança com uma boa uniformidade, permitindo o reconhecimento facial e a visibilidade das faixas e marcações. As luminárias devem ser resistentes a poeira e humidade.

Como abordar:

Destaque as características de alta qualidade das luminárias LED da Philips (sem encandeamto, IRC elevado, estanques, etc.), bem como o facto de que os planos de iluminação sugeridos foram criados por especialistas em aplicação de iluminação.

Cientes com medo da **inovação**, que não conhecem a nova tecnologia nem a sua durabilidade.

Como abordar:

Explique que a iluminação LED da Philips e os controlos são tecnologia já comprovada. Realce a garantia, a assistência e a imagem de marca.

Cientes sedentos de **nova tecnologia** e inovações, com interesse em soluções sustentáveis.

Como abordar:

Os Guias de Aplicação combinam luminárias LED de alta qualidade com a mais recente tecnologia de sensores numa solução específica para um espaço específico.

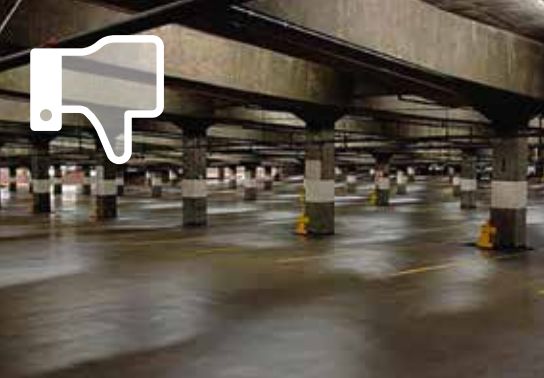
5. Lâmpadas LED ou luminárias LED?

As lâmpadas ou tubos LED são a mais fácil e acessível substituição para LED. As luminárias LED proporcionam um novo design e funcionalidades acrescidas.

	Substituição para lâmpadas ou tubos LED	Renovação com luminárias LED
Tempo de instalação	O mais baixo	Médio
Nível de investimento	Baixo	Médio
Novo design	Não	Sim
Poupança de energia em aplicações tipo encastradas	Menos	Mais
Poupança de energia em aplicações tipo régua	Mesmo	Mesmo



6. Mostre a diferença



Mostre as possibilidades com exemplos. Faça o tour virtual através de um pequeno parque de estacionamento com instalação CoreLine!



7. Ajuste a sua proposta com TCO



• Ferramenta TCO para substituição de tubos T8

• Ferramenta TCO para substituição de tubos T5

• Ferramenta TCO para CoreLine

• Ferramenta TCO para Guias de aplicação

• Ferramenta TCO para iluminação pública

Adivinha ou conhecimento?

REAL PROs
REAL QUALITY

Os verdadeiros profissionais aumentam as suas vendas com a **iluminação LED da Philips**

1. Informação de Corredores

Lembre-se de que a iluminação representa 30% do consumo de energia nos edifícios! Os corredores são espaços de escritório abertos 24 horas por dia, normalmente sem luz natural. No entanto, necessitam de iluminação apenas se alguém estiver presente.



2. Obtenha uma primeira impressão

Brilho

Como é iluminado todo o espaço? As paredes e as portas têm um aspeto suficientemente brilhante?

Controlos

Existem controlos instalados? Se sim, estão corretamente colocados?

Requisitos de iluminância

Existe luz suficiente para reconhecer rostos?

3. Verifique a iluminação atual

Medição da iluminância
(de acordo com a norma EN 12464-1; 2011)

1. Por baixo de uma luminária, ao nível do piso. Iluminância $E_m \geq 100$ lux.
2. Entre duas luminárias, ao nível do piso. Iluminância $E_m \geq 100$ lux.
3. Na parede, entre duas luminárias (vertical). Iluminância $E_m \geq 50$ lux. Recomendado ≥ 75 lux.
4. Na parede, junto a uma luminária (vertical). Iluminância $E_m \geq 50$ lux. Recomendado ≥ 75 lux.

Verificação das especificações da luminária e visuais

Classificação de encandeamto UGR = 28
Restituição cromática $R_a \geq 80$
Uniformidade da luz $U_o = 0.4$



4. Conheça o seu cliente

Cientes relutantes em **investir** e focados no preço e no retorno.

Como abordar:

Foco nos números. Utilize o Custo Total de Propriedade para demonstrar o retorno e a poupança de energia.

Cientes sensíveis a uma **melhor iluminação** – para escritórios, a iluminação deve contribuir para aumentar a produtividade e a concentração.

Como abordar:

Destaque as características de alta qualidade das luminárias LED (sem encandeamto, IRC elevado, etc.), bem como o facto de que os projectos de iluminação sugeridos foram criados por especialistas em aplicação de iluminação.

Cientes com medo da **inovação**, que não conhecem a nova tecnologia nem a sua durabilidade.

Como abordar:

Explique que a Iluminação LED da Philips e os controlos são tecnologia já comprovada. Realce a garantia, a assistência e a imagem de marca.

Cientes sedentos de **nova tecnologia** e inovações, com interesse em soluções sustentáveis.

Como abordar:

Os Guias de Aplicação combinam luminárias LED de alta qualidade com a mais recente tecnologia de sensores numa solução específica para um espaço específico.

5. Lâmpadas LED ou luminárias LED?

As lâmpadas ou tubos LED são a mais fácil e acessível substituição para LED. As luminárias LED proporcionam um novo design e funcionalidades acrescidas.

	Substituição para lâmpadas ou tubos LED	Renovação com luminárias LED
Tempo de instalação	O mais baixo	Médio
Nível de investimento	Baixo	Médio
Novo design	Não	Sim
Poupança de energia em aplicações tipo encastradas	Menos	Mais
Poupança de energia em aplicações tipo régua	Mesmo	Mesmo

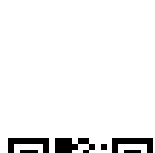


6. Mostre a diferença



Mostre as possibilidades com exemplos.

Faça o tour virtual através de um Corredor com instalação CoreLine!



7. Ajuste a sua proposta com TCO



• Ferramenta TCO para substituição de lâmpadas PLC

• Ferramenta TCO para substituição de lâmpadas bulbo

• Ferramenta TCO para CoreLine

• Ferramenta Guias de aplicação

Mais informação?

<http://www.lighting.philips.pt/main/systems/themes/application-bundles>



Adivinha ou conhecimento?

REAL PROs
REAL QUALITY

Os verdadeiros profissionais aumentam as suas vendas com a iluminação LED da Philips

1. Informação de escritórios em open space

Ao falar sobre iluminação de escritórios, é preciso lembrar-se de que a iluminação representa 30% do consumo de energia nos edifícios! Além disso, os escritórios já não estão ocupados apenas das 9h às 17h – as pessoas têm horários de trabalho flexíveis. Isto significa que a luz não tem de estar permanentemente ligada a horas fixas (p. ex., 5 dias por semana das 9 às 17).

2. Obtenha uma primeira impressão



3. Verifique a iluminação atual

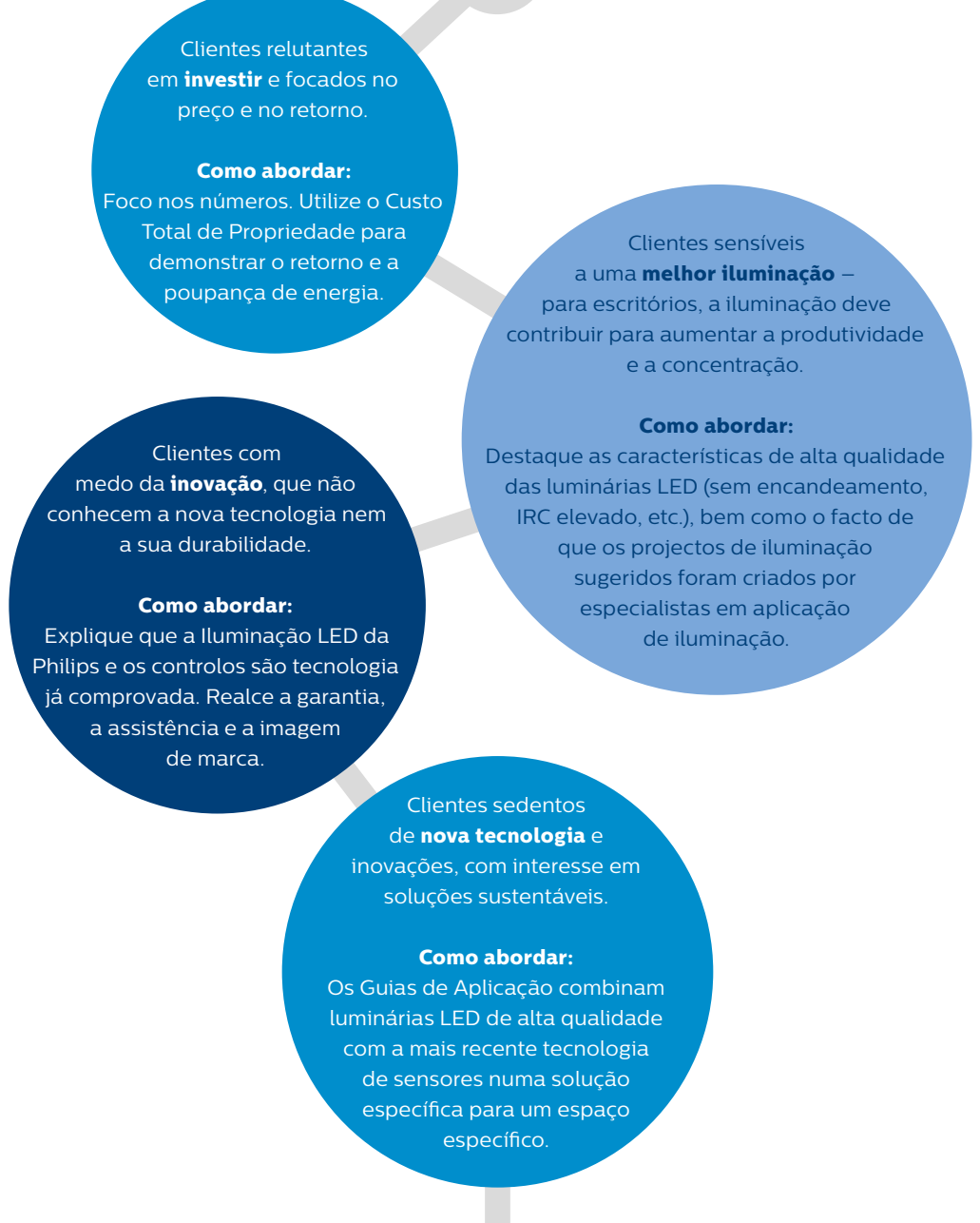
Medição da iluminância (de acordo com a norma EN 12464-1; 2011)

1. Na secretária (horizontal). Iluminância $E_m \geq 500$ lux.
2. Numa ou em duas outras secretárias (horizontal). Verificar a uniformidade da luz no espaço. $U_o \geq 0.6$
3. Na parede, à altura da secretária (vertical). Recomendado pela Philips ≥ 75 lux.
4. Entre secretárias, ao nível do piso. Recomendado pela Philips ≥ 300 lux.

Especificações da luminária e verificação visual

Classificação de encandeamamento UGR ≤ 19
Restituição cromática $R_a \geq 80$

4. Conheça o seu cliente



5. Lâmpadas LED ou luminárias LED?

As lâmpadas ou tubos LED são a mais fácil e acessível substituição para LED. As luminárias LED proporcionam um novo design e funcionalidades acrescidas.

	Substituição para lâmpadas ou tubos LED	Renovação com luminárias LED
Tempo de instalação	O mais baixo	Médio
Nível de investimento*	Baixo	Médio
Novo design	Não	Sim
Poupança de energia em aplicações tipo encastradas	Menos	Mais
Poupança de energia em aplicações tipo régua	Mesmo	Mesmo

* A diferença no nível de investimento é mais baixa para luminárias com múltiplas lâmpadas, e. g. 600 mm x 600 mm.

6. Mostre a diferença



Mostre as possibilidades com exemplos. Faça o tour virtual através de um Escritório com instalação CoreLine!



7. Ajuste a sua proposta com TCO



• Ferramenta TCO para substituição de tubos T8

• Ferramenta TCO para substituição de tubos T5

• Ferramenta TCO para substituição de lâmpadas PLC

• Ferramenta TCO para CoreLine

• Ferramenta TCO para Guias de aplicação

Mais informação?

<http://www.lighting.philips.pt/main/systems/themes/application-bundles>

Adivinha ou conhecimento?

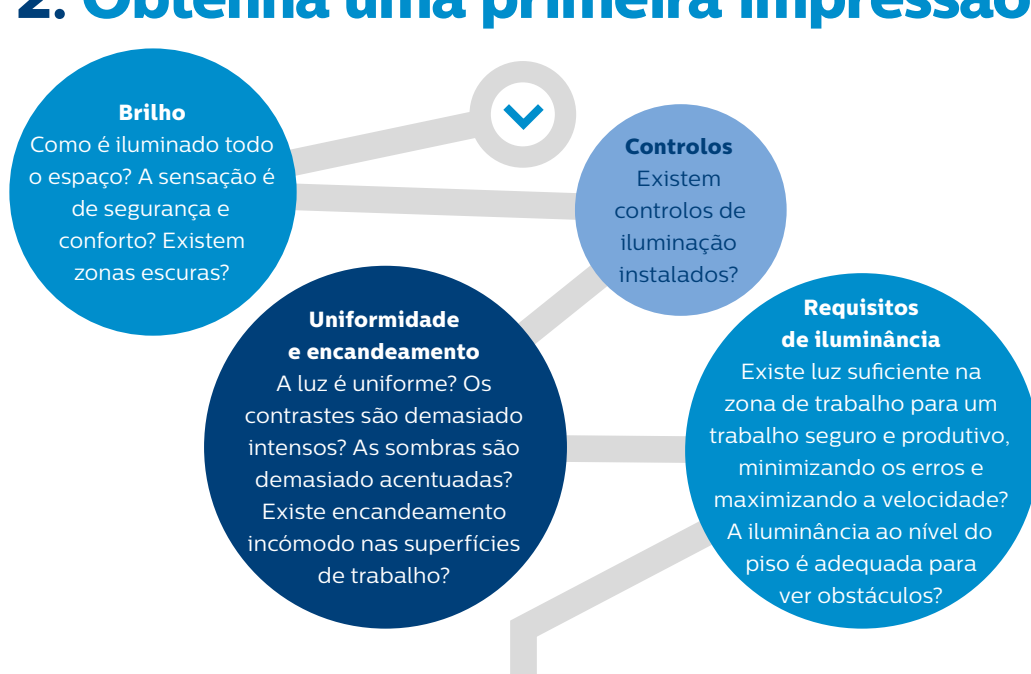
**REAL PROs
REAL QUALITY**

Os verdadeiros profissionais aumentam as suas vendas com a **iluminação LED da Philips**

1. Informação de Indústria baixa instalação

As indústrias de aplicação baixa têm tetos com altura até 4 metros e, para este tipo de aplicação, não se consideram grandes instalações de fabrico/armazenamento. Podem ser utilizados para várias atividades (fabrico, armazenamento e logística) e as condições podem variar muito (calor/frio, seco/húmido, poeirento/limpo, choques/vibrações).

2. Obtenha uma primeira impressão



3. Verifique a iluminação atual

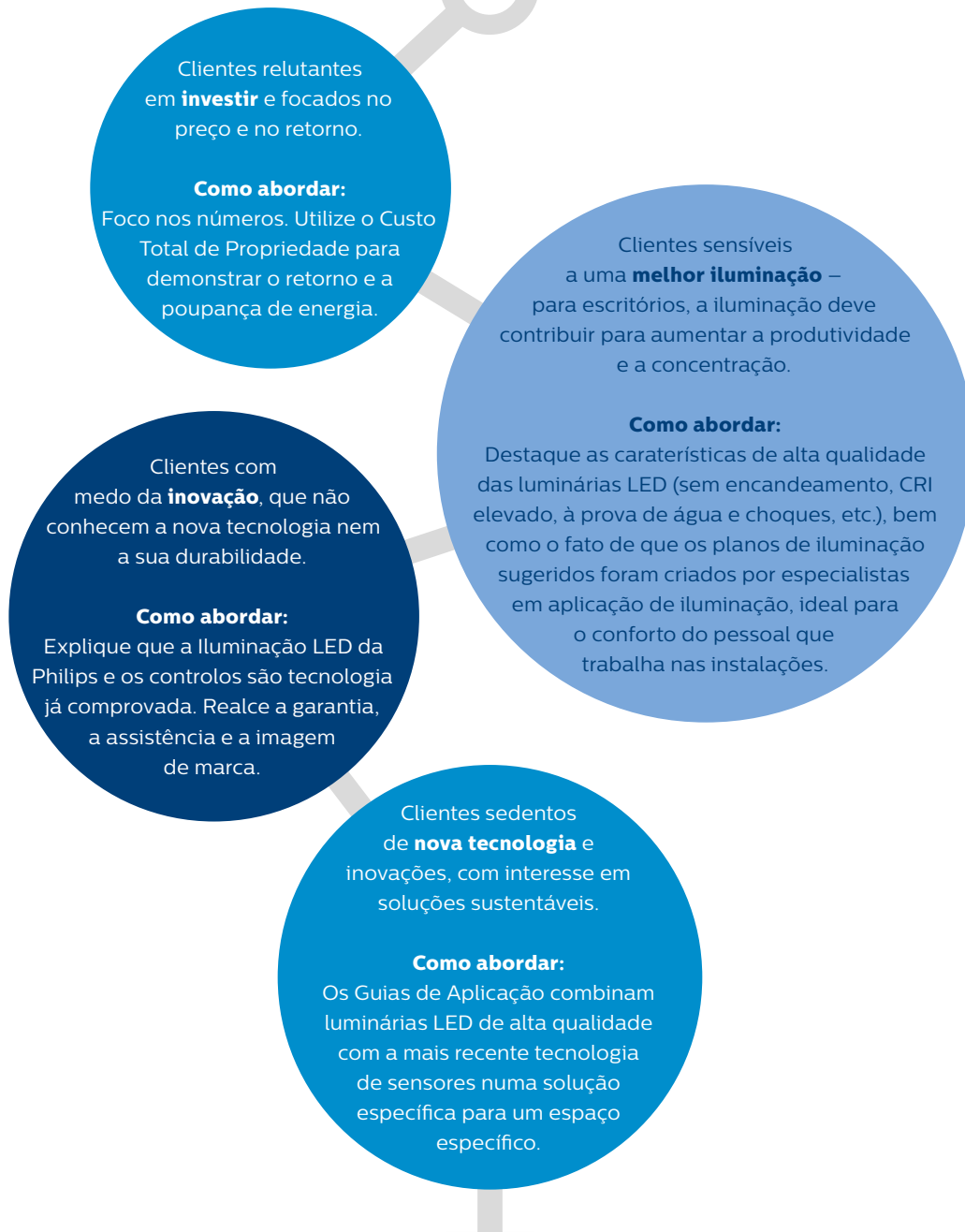
Medição da iluminância
(de acordo com a norma EN 12464-1; 2011)

1. No plano de trabalho (horizontal). Iluminância $E_m \geq 300$ lux.
2. Entre duas luminárias, ao nível do piso. Recomendado pela Philips ≥ 250 lux.
3. Por baixo de uma luminária, ao nível do piso. Recomendado pela Philips ≥ 250 lux.
4. Parede (plano vertical) Mínimo = 50 lux. Recomendado pela Philips ≥ 75 lux.

Verificação das especificações da luminária e visuais

Classificação de encandeamto UGR ≤ 25
Uniformidade da luz $U_o = 0.6$
Restituição cromática $R_a \geq 80$

4. Conheça o seu cliente



5. Lâmpadas LED ou luminárias LED?

As lâmpadas ou tubos LED são a mais fácil e acessível substituição para LED. As luminárias LED proporcionam um novo design e funcionalidades acrescidas.

	Substituição para lâmpadas ou tubos LED	Renovação com luminárias LED
Tempo de instalação	O mais baixo	Médio
Nível de investimento	Baixo	Médio
Novo design	Não	Sim
Poupança de energia em aplicações tipo encastradas	Menos	Mais
Poupança de energia em aplicações tipo régua	Mesmo	Mesmo

6. Mostre a diferença



Mostre as possibilidades com exemplos. Faça o tour virtual através de uma Indústria com instalação CoreLine!



7. Ajuste a sua proposta com TCO



• Ferramenta TCO para substituição de tubos T8

• Ferramenta TCO para substituição de tubos T5

• Ferramenta TCO para CoreLine

• Ferramenta Guias de aplicação

Mais informação?

<http://www.lighting.philips.pt/main/systems/themes/application-bundles>



Adivinha ou conhecimento?

REAL PROs
REAL QUALITY

Os verdadeiros profissionais aumentam as suas vendas com a iluminação LED da Philips

1. Informação de Pequenos armazéns

Os pequenos armazéns são espaços como arquivos de escritórios ou salas de armazenamento. São espaços discretos onde as pessoas se esquecem frequentemente de apagar as luzes.

2. Obtenha uma primeira impressão

Elementos do espaço

Luminárias bem posicionadas entre elementos? (para uma boa iluminação vertical.)

Controlos

Existem controlos de iluminação instalados? Em caso afirmativo, os utilizadores estão satisfeitos?

Requisitos de iluminação

Existe luz suficiente para oferecer uma boa visibilidade em todas as áreas?

3. Verifique a iluminação atual

Medição da iluminância
(de acordo com a norma EN 12464-1; 2011)

1. Entre duas estantes, ao nível do piso. Armazenamento - $E_m = 100$ lux. Arquivos - $E_m = 200$ lux.

2. Em frente à estante, ao nível do piso. Armazenamento - $E_m = 100$ lux. Arquivos - $E_m = 200$ lux.

3. Lado vertical da prateleira ou parede.

Prateleira - $E_m = 300$ lux – prateleira. Parede - $E_m = 50$ lux (recomendado 70 lux).

Verificação das especificações da luminária e visuais

Classificação de encandeamto UGR ≤ 45

Uniformidade da luz $U_o = 0.6$

Restituição cromática $R_a \geq 80$

4. Conheça o seu cliente

Clientes relutantes em **investir** e focados no preço e no retorno.

Como abordar:

Foco nos números. Utilize o Custo Total de Propriedade para demonstrar o retorno e a poupança de energia.

Clientes sensíveis a uma **melhor iluminação** – para escritórios, a iluminação deve contribuir para aumentar a produtividade e a concentração.

Como abordar:

Destaque as características de alta qualidade das luminárias LED (sem encandeamto, IRC elevado, etc.), bem como o fato de que os planos de iluminação sugeridos foram criados por especialistas em aplicação de iluminação, ideal para o conforto do pessoal que trabalha nas instalações.

Clientes com medo da **inovação**, que não conhecem a nova tecnologia nem a sua durabilidade.

Como abordar:

Explique que a iluminação LED da Philips e os controlos são tecnologia já comprovada. Realce a garantia, a assistência e a imagem de marca.

Clientes sedentos de **nova tecnologia** e inovações, com interesse em soluções sustentáveis.

Como abordar:

Os Guias de Aplicação combinam luminárias LED de alta qualidade com a mais recente tecnologia de sensores numa solução específica para um espaço específico.

5. Lâmpadas LED ou luminárias LED?

As lâmpadas ou tubos LED são a mais fácil e acessível substituição para LED. As luminárias LED proporcionam um novo design e funcionalidades acrescidas.

	Substituição para lâmpadas ou tubos LED	Renovação com luminárias LED
Tempo de instalação	O mais baixo	Médio
Nível de investimento*	Baixo	Médio
Novo design	Não	Sim
Poupança de energia em aplicações tipo encastradas	Menos	Mais
Poupança de energia em aplicações tipo régua	Mesmo	Mesmo

* A diferença no nível de investimento é mais baixa para luminárias com múltiplas lâmpadas, e.g. 600 mm x 600 mm.

6. Mostre a diferença



Mostre as possibilidades com exemplos.

Faça o tour virtual através de um Pequeno armazém com instalação CoreLine!



7. Ajuste a sua proposta com TCO



• Ferramenta TCO para substituição de tubos T8

• Ferramenta TCO para substituição de tubos T5

• Ferramenta TCO para substituição de lâmpadas PLC

• Ferramenta TCO para CoreLine

• Ferramenta TCO para Guias de aplicação



Adivinha ou conhecimento?

REAL PROs
REAL QUALITY

 Os verdadeiros profissionais aumentam as suas vendas com a **iluminação LED da Philips**

1. Informação Sanitários

Os sanitários são espaços confinados e por vezes escorregadios, assim os utilizadores querem e devem poder ver sempre. Ao entrar numa área de sanitários, o ocupante não deve ter de procurar pelo interruptor da luz ou esperar que esta atinja o seu fluxo máximo. A luz não tem de estar sempre acesa, pelo que sensores inteligentes devem acender a iluminação assim que entra o utilizador e apagá-la assim que este sai, não só pela conveniência como também pela eficiência energética.



2. Obtenha uma primeira impressão

Brilho

Como é iluminado todo o espaço? Dá uma sensação agradável e espaçosa? As paredes estão suficientemente iluminadas? Algumas áreas escuras?

Controlos

Alguns controlos de iluminação instaladas? Se sim, os utilizadores estão satisfeitos?

Espelho

Existe um espelho? Tem luz suficiente e agradável?

3. Verifique a iluminação atual

Medição da iluminância
(de acordo com a norma EN 12464-1; 2011)

1. No piso (horizontal). Iluminância $E_m \geq 100$ lux.
2. Em um ou dois pontos no piso (horizontal). Iluminância $E_m \geq 100$ lux.
Para verificar a uniformidade da luz no espaço. $U_o \geq 0.4$
3. Na parede (vertical). Recomendado Philips ≥ 50 lux.

Verificação das especificações da luminária e visuais

Classificação de encandeamto UGR ≤ 22
Uniformidade da luz $U_o = 0.4$
Restituição cromática $R_a \geq 80$



4. Conheça o seu cliente

Cientes relutantes em **investir** e focados no preço e no retorno.

Como abordar:

Foco nos números. Utilize o Custo Total de Propriedade para demonstrar o retorno e a poupança de energia.

Cientes sensíveis a uma **melhor iluminação** – em instalações sanitárias, as palavras chave são limpo e espaçoso.

Como abordar:

Destaque as características de alta qualidade das luminárias LED da Philips (sem encandeamto, IRC elevado, estanques, etc.), bem como o facto de que os planos de iluminação sugeridos foram criados por especialistas em aplicação de iluminação.

Cientes com medo da **inovação**, que não conhecem a nova tecnologia nem a sua durabilidade.

Como abordar:

Explique que a iluminação LED da Philips e os controlos são tecnologia já comprovada. Realce a garantia, a assistência e a imagem de marca.

Cientes sedentos de **nova tecnologia** e inovações, com interesse em soluções sustentáveis.

Como abordar:

Os Guias de Aplicação combinam luminárias LED de alta qualidade com a mais recente tecnologia de sensores numa solução específica para um espaço específico.

5. Lâmpadas LED ou luminárias LED?

As lâmpadas ou tubos LED são a mais fácil e acessível substituição para LED. As luminárias LED proporcionam um novo design e funcionalidades acrescidas.

	Substituição para lâmpadas ou tubos LED	Renovação com luminárias LED
Tempo de instalação	O mais baixo	Médio
Nível de investimento	Baixo	Médio
Novo design	Não	Sim
Poupança de energia em aplicações tipo encastradas	Menos	Mais
Poupança de energia em aplicações tipo régua	Mesmo	Mesmo



6. Mostre a diferença



Mostre as possibilidades com exemplos. Faça o tour virtual através de uma Instalação Sanitária com instalação CoreLine!



7. Ajuste a sua proposta com TCO



• Ferramenta TCO para substituição de lâmpadas PLC

• Ferramenta TCO para substituição de lâmpadas bulbo

• Ferramenta TCO para CoreLine

• Ferramenta TCO para Guias de aplicação

Mais informação?

<http://www.lighting.philips.pt/main/systems/themes/application-bundles>