

**PHILIPS**

LEDlamps

LEDtube



# Если LED tube — то Philips LEDtube

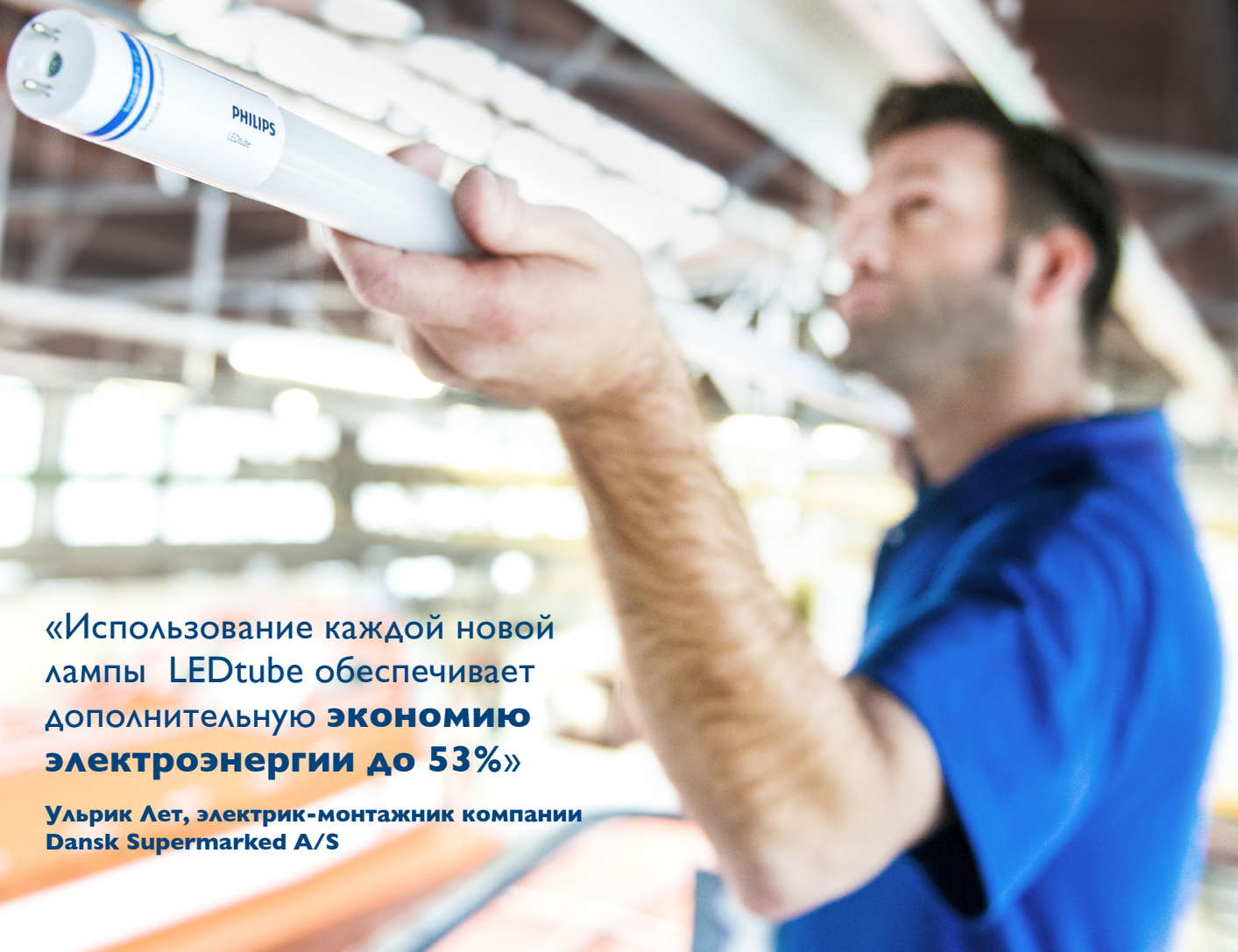
Какая бы лампа Вам ни понадобилась, можете быть уверены: в линейке Philips LEDtube она есть. Здесь Вы найдете лампы с оптимальным соотношением цена/качество, лампы с высокой энергоэффективностью и лампы с наивысшей светоотдачей для самых требовательных к освещению сфер применения.

**Essential**  
и **Ultra**  
**Output**  
уже в продаже!

# Если LED tube — то Philips LEDtube

Какая бы лампа Вам ни понадобилась, можете быть уверены: в линейке Philips LEDtube она есть. Мы изменили классификацию модельного ряда MASTER LEDtube и разбили его на три категории в зависимости от интенсивности светового потока — Standard Output (стандартная), High Output (высокая) и Ultra Output (наивысшая). Также теперь доступна линейка экономичных ламп ESSENTIAL LEDtube. Эти незначительные изменения еще больше упрощают выбор лампы в зависимости от Ваших потребностей. В семействе LEDtube Вы найдете лампы с оптимальным соотношением цена/качество, лампы с высокой энергоэффективностью и лампы с наивысшей светоотдачей для самых требовательных сфер применения.

Теперь у Вас есть на выбор лампы трех типоразмеров с разной цветовой температурой, а также поворотными цоколями. Теперь у Вас есть лампа LEDtube с характеристиками, которые соответствуют всем Вашим требованиям.



«Использование каждой новой лампы LEDtube обеспечивает дополнительную **экономия** электроэнергии до **53%**»

Ульрик Лет, электрик-монтажник компании Dansk Supermarked A/S



### Нужная лампа в нужное время

Теперь ассортимент LEDtube включает в себя категории Standard Output, High Output и Ultra Output, то есть, лампы со стандартной, высокой и наивысшей интенсивностью светового потока.

### Сокращение расходов на электроэнергию

Лампы LEDtube могут работать на 65% эффективнее, чем люминесцентные лампы TL-D, что дает Вам возможность сократить расходы на электроэнергию без ущерба качеству освещения.

### Долговечные и надежные

Срок службы LEDtube составляет 40 000 часов, что на 25 000 больше, чем у люминесцентных ламп TL-D. Это позволяет снизить эксплуатационные расходы и затраты на техническое обслуживание.

### Высокое качество света

LEDtube не мигают и не спяют. Мгновенно включаясь, они обеспечивают отличную цветопередачу и равномерное освещение в соответствии с выбранной цветовой температурой.

### Новые экономичные лампы ESSENTIAL LEDtube

ESSENTIAL — это бюджетная светодиодная лампа, способная создать столь необходимое во многих случаях естественное освещение с минимальным количеством затрат. Она обеспечивает существенную экономию электроэнергии и сокращение эксплуатационных расходов, что делает ее значительно более экологичной и рентабельной по сравнению с люминесцентными аналогами. ESSENTIAL LEDtube — наиболее выгодный вариант перехода Вашего бизнеса на использование светодиодных технологий в освещении.

### Новые сверхэффективные лампы Ultra Output

Ultra Output — лампы с одним из самых высоких показателей эффективности на рынке (148 Лм/Вт) и исключительным качеством света. Компания Philips на протяжении веков славится своими революционными изобретениями в области световых технологий. Наши лампы MASTER LEDtube Ultra Output предназначены для реализации сложных решений в сферах с максимально жесткими требованиями к светоотдаче. По сути, эти лампы задают новые стандарты комфорта и эффективности освещения, удовлетворяя всем требованиям для применения в офисах, супермаркетах и больницах.

### Экологичный выбор

Лампы LEDtube не содержат ртути и представляют собой экологичную альтернативу традиционным люминесцентным лампам. Это ответственный выбор в плане охраны окружающей среды, который значительно улучшит экологические характеристики Вашего бизнеса.

### Полностью безопасный монтаж

Лампы LEDtube — это самый быстрый и удобный способ модернизировать освещение и внедрить светодиодную технологию. Установка этих ламп совершенно безопасна и не вызывает никаких затруднений, ведь Вы просто меняете старую лампу на новую.





# Выбор монтажных организаций

У монтажных организаций есть еще больше причин остановить свой выбор на лампах Philips LEDtube. Как и следует ожидать от мирового лидера в сфере освещения, наше качество и внимание к деталям сделают Вашу жизнь безопаснее и проще.



## Совместимость с ЭПРА

Не нужно менять ни проводку, ни драйвер: наши решения InstantFit совместимы с высокочастотными электронными балластами (ЭПРА), что делает любой метод установки легким и безопасным. Все, что Вам нужно сделать — это вставить лампу в имеющийся светильник.



## Безопасные контакты

Устанавливая изделия Philips, Вы можете смело дотрагиваться до торца лампы. Встроенный трансформатор также надежно изолирован. Светодиодные лампы Philips соответствуют всем стандартам UL и IEC в отношении безопасности контактов.



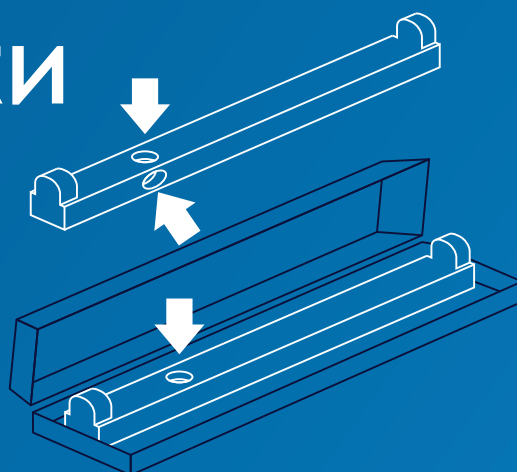
## Поворотные цоколи

Многие светильники оснащены вращающимися патронами. Это может создавать определенные проблемы, поскольку лампы LEDtube обеспечивают только направленный свет. Светодиодные лампы Philips оборудованы поворотными цоколями, которые позволяют вращать трубку на 90 градусов. Таким образом, Вы всегда можете отрегулировать свет и добиться наилучшего эффекта.

# Выбираем правильный метод установки

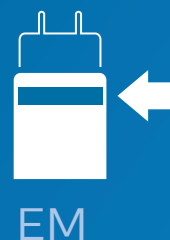
## 1 В Вашем светильнике есть стартер?

На рисунке показано стандартное расположение стартера при открытом или закрытом светильнике, рассчитанном на лампы L 200 и L 500 мм.



## 2 Да.

Светильник оборудован электромагнитным балластом (ЭМПРА). Просто замените старый стартер на новый электромагнитный балласт для светодиодов, входящий в комплект поставки. Выбирайте лампу LEDtube с одним кольцом на цоколе.

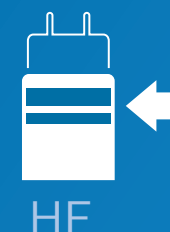


## Нет.

Светильник оборудован высокочастотным электронным балластом (ЭПРА). Вам нужна лампа LEDtube InstantFit с двумя кольцами на цоколе. Замена проводки или ЭПРА не требуется — это устройство полностью готово к использованию.

Простая и быстрая установка.

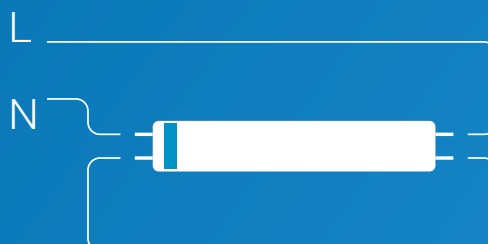
**Совместимость с моделью ЭПРА можно проверить на сайте [www.philips.com/ledtube](http://www.philips.com/ledtube)**



## 3 Нет.

Ваш светильник оборудован высокочастотным электронным балластом (ЭПРА), но Вы не можете использовать лампу LEDtube InstantFit, или же имеющийся балласт несовместим с ней.

Обрежьте провода, снимите балласт и подсоедините светильник непосредственно к сети. Используйте лампу LEDtube с одним кольцом на торце.



# Выбираем правильную лампу



HF



EM

## Крытая автостоянка



- › Режим работы: круглосуточно
- › Требуется хорошая освещенность и ощущение безопасности
- › Необходимо снижение энергопотребления и расходов на техобслуживание
- › Лампа должна выдерживать низкие температуры
- › Требования к освещенности: 200 и более люкс

## Промышленность



- › Режим работы: различный, вплоть до круглосуточного
- › Необходимо снижение энергопотребления и расходов на техобслуживание, а также исключение простоев в связи с заменой ламп
- › Лампа должна выдерживать низкие температуры и вибрации
- › Требования к освещенности: 200—500 и более люкс

## Супермаркет / магазин



- › Режим работы: от 12 часов в день до круглосуточного режима
- › Необходимо снижение энергопотребления и расходов на техобслуживание
- › Требуется представление товаров на полках в лучшем свете
- › Важна ударопрочность (за счет использования пластмасс)
- › Важно подчеркнуть экологичный имидж бренда
- › Требования к освещенности: 500 и более люкс

## Офис / школа / больница



- › Режим работы: обычно 12 часов в день
- › Необходимо снижение энергопотребления и расходов на техобслуживание
- › Требуется высокое качество света, соответствующее нормам эргономики
- › Требования к освещенности: 500 и более люкс

**Essential**  
уже в  
продаже!

Лучшее соотношение цена/качество

**Essential  
LEDtube**

Наивысшая энергоэффективность

**Standard  
Output**

Наивысший световой поток

**High  
Output**

Лучшее соотношение цена/качество

**Essential  
LEDtube**

Наивысший световой поток

**Ultra  
Output**

Наивысшая энергоэффективность

**High  
Output**

Наивысший световой поток

**Ultra  
Output**

Наивысшая энергоэффективность

**High  
Output**

Наивысший световой поток

**Ultra  
Output**

## Essential

800—1 600 Лм

- 600 мм
- 1 200 мм

## Standard Output

1 600—2 000 Лм

- 1 200 мм ROT
- 1 200 мм InstantFit
- 1 500 мм
- 1 500 мм ROT InstantFit

## High Output

2 100—3 100 Лм

- 1 200 мм ROT
- 1 200 мм ROT InstantFit
- 1 500 мм ROT
- 1 500 мм ROT InstantFit

## Ultra output

2 500—3 700 Лм

- 1200 мм ROT
- 1500 мм ROT

**Ultra  
Output**  
уже в  
продаже!

# Выбираем правильный световой поток

Наши решения с наивысшим световым потоком соответствуют светотехническим стандартам (EN12464-1) и обеспечивают яркое, но комфортное неслепящее освещение.

## Люкс

Для работы (в том числе на компьютере) и чтения необходимо, чтобы при минимальном уровне освещенности обеспечивалось достаточное количество света.

## Unified Glare Rating или UGR

Унифицированный показатель дискомфорта освещения. Блеск, блики и дискомфорт, вызванные чрезмерно ярким или неравномерным освещением, необходимо свести к минимуму.



**Достаточное освещение**

- › Ключевой параметр, показатель минимально необходимой освещенности приведен в стандарте EN12464-1 и выражен в люксах (единицах освещенности на квадратный метр).
- › Стандарт EN12464-1 описывает минимальные требования к освещенности, равномерности освещения и индексу цветопередачи (Color Rendering Index или CRI) в зависимости от сферы применения световых приборов.



**Дискомфортный свет**

- › Ощущение раздражения от помех или бликов (например, на мониторе компьютера) из-за чрезмерно яркого или неравномерного света.
- › Уровень бликов выражен в стандарте EN 12464-1 в виде унифицированного показателя дискомфорта освещения (UGR).

## Требования к освещению

Стандарт EN12464-1 описывает минимальные требования к освещенности, равномерности освещения и индексу цветопередачи (CRI) в зависимости от сферы применения световых приборов.



### Супермаркеты / розничные магазины

- › Минимальный показатель освещенности для супермаркетов и предприятий розничной торговли составляет 500 лк.
- › Показатель дискомфорта освещения не должен превышать 19 UGR.



### Промышленность

- › Промышленность подразделяется на множество секторов, в каждом из которых существуют свои стандарты. Минимальный показатель освещенности для складских помещений составляет 300 лк.
- › Показатель дискомфорта освещения на промышленных объектах не должен превышать 25 UGR.



### Офисы / школы / медицинские учреждения

- › Минимальный показатель освещенности для таких офисных работ, как работа за компьютером, чтение, обработка данных, совещания и конференции составляет 500 лк.
- › Показатель дискомфорта освещения в офисе не должен превышать 19 UGR.
- › Минимальный показатель освещенности для большинства медицинских учреждений равен 200 лк.
- › Показатель дискомфорта освещения в медицинских учреждениях не должен превышать 22 UGR.



# Выбираем **правильное решение** для Вашей сферы применения



## Новый стандарт для автомобильных парковок

Автомобильные стоянки и транспортные узлы должны быть круглосуточно ярко освещены. Белый свет светодиодов отличается повышенной яркостью и великолепной цветопередачей, благодаря чему люди чувствуют себя комфортнее. Кроме того, этот тип ламп чрезвычайно надежен и более эффективен, что означает сокращение расходов для Вас и Ваших клиентов.

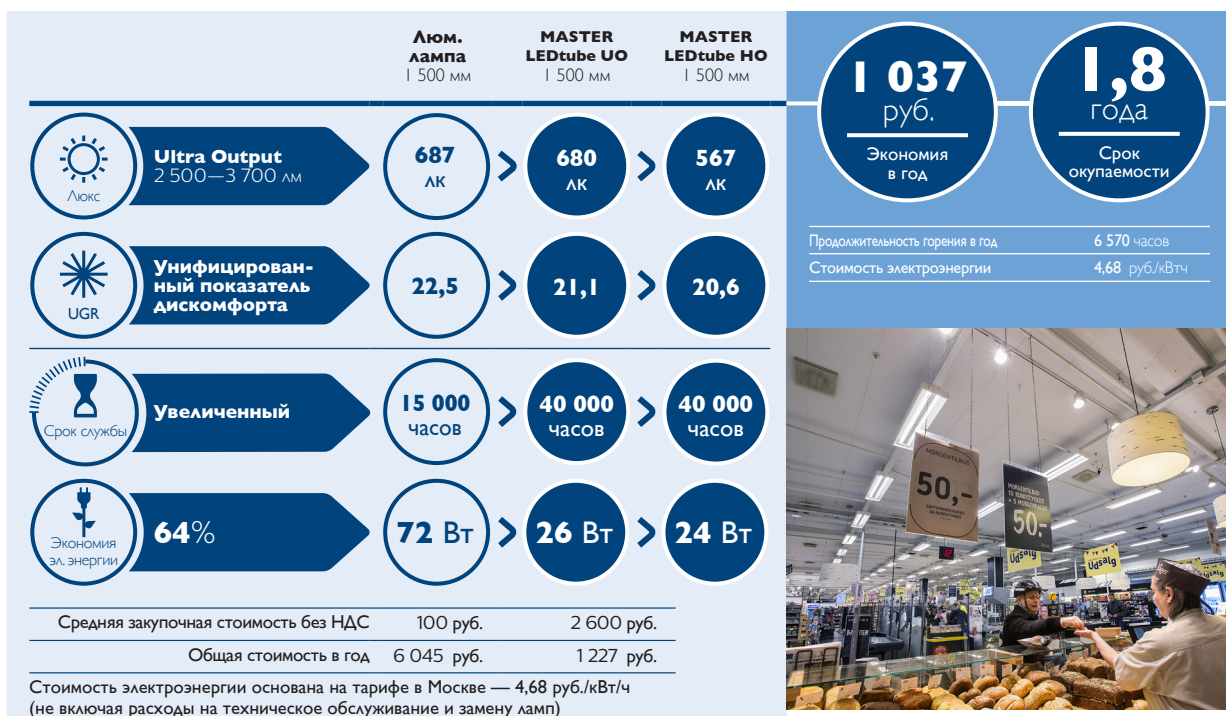


› Выберите лампы Standard Output для **снижения совокупной стоимости владения** (total cost of ownership или TCO) при максимальной энергоэффективности



## Наивысшая светоотдача для сверхэффективной работы супермаркетов и магазинов

Красивое освещение подчеркивает привлекательность товаров и создает приятное впечатление от покупок. Свет в продуктовых магазинах горит по 18 часов в сутки, поэтому их владельцам нужны решения, которые позволят снизить расходы на электроэнергию и техническое обслуживание, а также проявить заботу об окружающей среде.

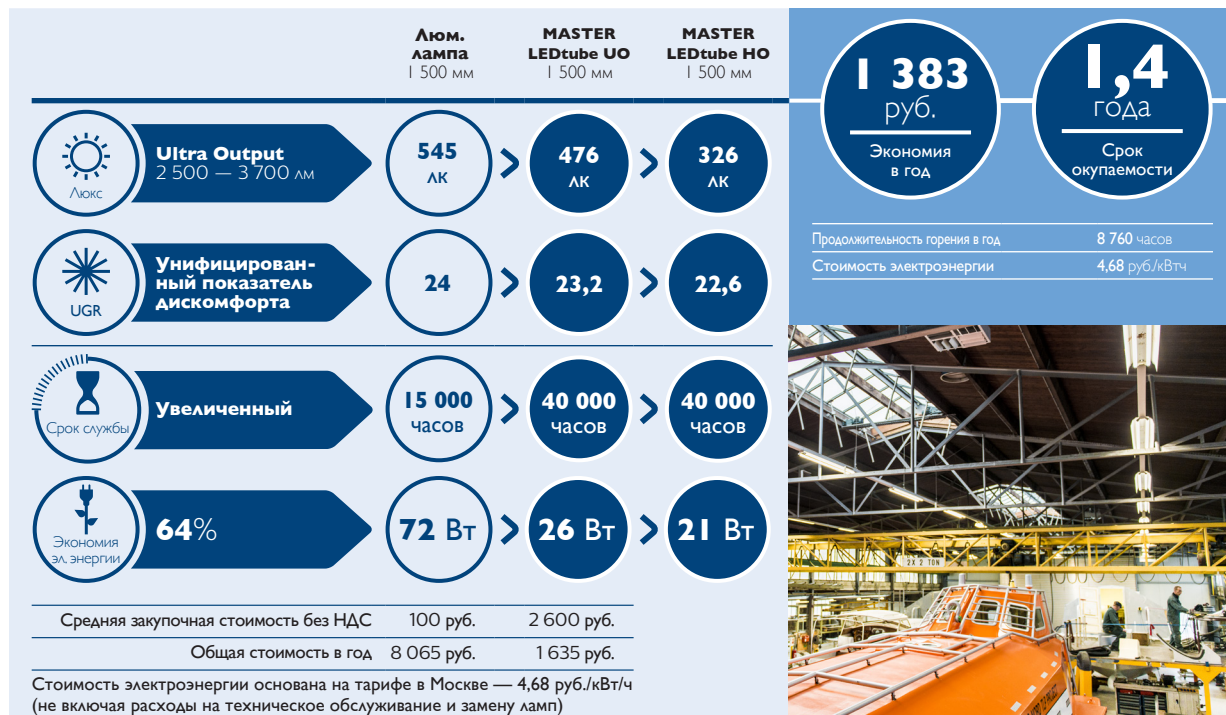


› Выберите лампы MASTER LEDtube Ultra Output для обеспечения **наивысшей эффективности** освещения в сложных условиях супермаркетов и розничных магазинов



## Наивысшая светоотдача для сверхэффективных отраслей промышленности

Даже в самых сложных условиях лампы Master LEDtube Ultra Output демонстрируют беспрецедентную безопасность и выдающиеся рабочие характеристики. Сверхвысокая яркость и светоотдача до 3 700 лм обеспечивают наилучшую освещенность и максимальную видимость, требуя при этом минимального технического обслуживания.

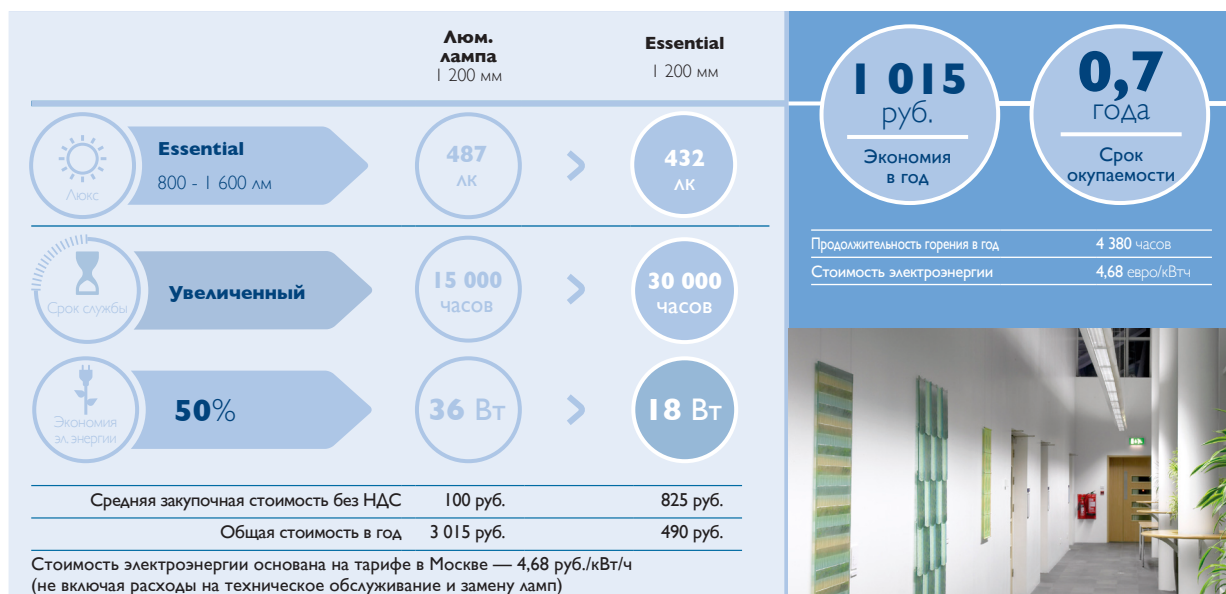


› Выберите лампы MASTER LEDtube Ultra Output для обеспечения **лучшей светоотдачи** в наиболее сложных условиях промышленных предприятий



## Выгодный вариант перехода бизнеса на светодиодные технологии в освещении

Один из самых важных показателей качества лампы — способность создать столь необходимое во многих случаях естественное освещение. ESSENTIAL LEDtube позволяет сделать это с минимальным количеством инвестиций. Лампы со световым потоком до 1 200 лм обеспечивают хорошую освещенность и уютную атмосферу.



› Выберите лампы ESSENTIAL LEDtube для **высокой энергоэффективности и самого низкого срока окупаемости**

Подсчитайте  
**ЭКОНОМИЮ** энергии на  
[www.philips.com/ledtube](http://www.philips.com/ledtube)





Реализованный проект

# Компания Dansk Supermarked: ЭКОНОМИЯ 53%

## Предыстория

В сентябре 2014 года компания Dansk Supermarked начала замену более чем 80 000 люминесцентных ламп на светодиодные аналоги Philips MASTER LEDtube. Процесс замены продлится до конца лета 2015 года и охватит все магазины Bilka, Føtex и Netto в Дании, а также швейцарские и германские Netto. В совокупности более 500 точек получат новое освещение торговых залов, складов, административных помещений и т. п. Во многих из них также ведется замена осветительных приборов в холодильных витринах.

Электрик компании Dansk Supermarked Ульрик Лет говорит: «Замена ламп является частью нашей программы непрерывной модернизации. Мы постоянно ищем способы минимизировать потребление энергии и, соответственно, выбросы CO<sub>2</sub>. Если говорить об освещении, очень важным фактором является качество света, поскольку товары в магазине должны выглядеть наилучшим образом. Мы пристально следили за тем, как совершенствовались лампы LEDtube. Поэтому я глубоко убежден, что их установка — правильное решение с точки зрения как экономии электроэнергии, так и улучшения качества света».

## Проект

Были выбраны несколько типов ламп MASTER LEDtube; например, люминесцентные лампы 36 Вт с формой колбы T8 и стартером заменяются лампами LEDtube 20 Вт.

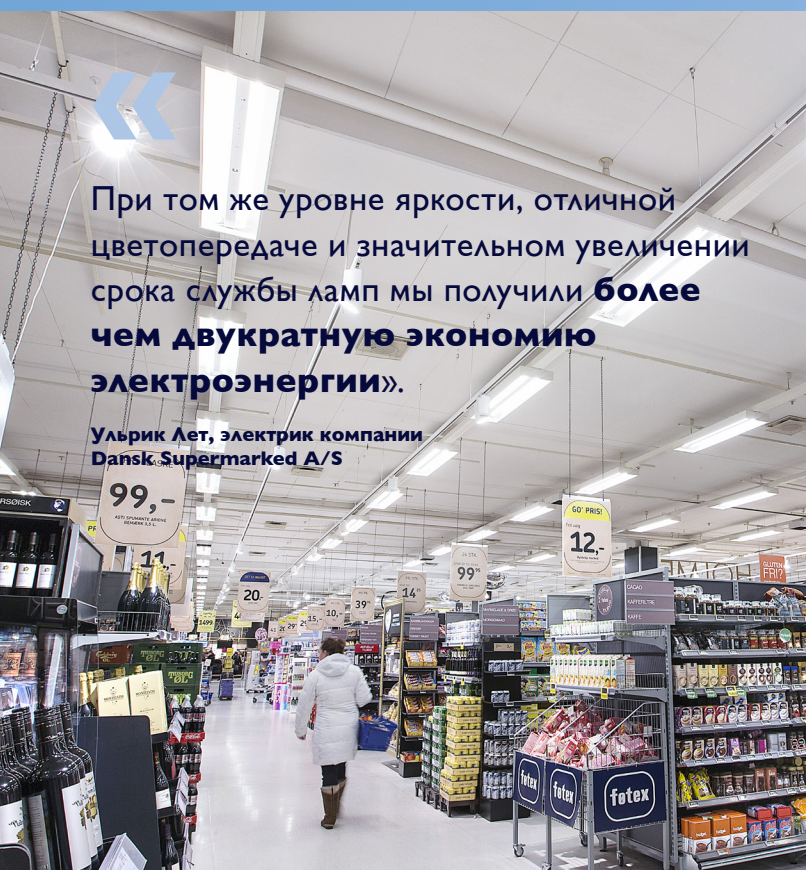
«Мы использовали имеющиеся светильники, пришлось лишь отремонтировать некоторые из них. Во всех остальных случаях потребовалось только снять конденсаторы и заменить стартеры заглушками. Кроме того, цоколь LEDtube можно повернуть, так что ее установка действительно представляет собой очень простую операцию, — говорит Ульрик. — Проводку менять не пришлось, и новые лампы не создали никаких проблем для работы электронного оборудования магазина, например, датчиков на полках или сети WiFi».

Замену ламп осуществляет монтажное подразделение компании AURA Energi, которая также пользуется услугами своих датских партнеров. «У нас был специальный “фургон Philips”, на котором мы доставляли новые лампы во все магазины, — поясняет Томас Враа Баймлер, руководитель монтажного подразделения AURA Energi. — С ними настолько легко работать, что нашей самой большой проблемой была не их замена, а сложности проникнуть в некоторые помещения, поскольку в основном мы работали в подвалах, туалетах и подсобных комнатах».



При том же уровне яркости, отличной цветопередаче и значительном увеличении срока службы ламп мы получили **более чем двукратную экономию электроэнергии»**.

Ульрик Лет, электрик компании Dansk Supermarked A/S



**53%**  
на лампы

## Преимущества

Новые лампы LEDtube обеспечивают экономию 53% электроэнергии (при замене 36 Вт лампы). «Для замера энергопотребления мы воспользовались услугами сторонней компании, поскольку хотели получить совершенно объективный результат, — говорит Ульрик Лет. — У ламп LEDtube есть и другие преимущества. Например, их продолжительный срок службы, составляющий около 40 000 часов, тогда как у трубок T8 он равен всего 15 000 часам. Это сокращает расходы на замену ламп и продлевает жизнь старых светильников, которые больше не подвергаются риску поломки при частой установке новой трубки».

Лампы LEDtube отличаются высоким качеством: «Мы получили всего несколько неисправных ламп, — отмечает Томас Враа Баймлер. — По факту, их количество было существенно меньшим, чем допустимая доля брака, предусмотренная контрактом на поставку».

# Технические характеристики

## ESSENTIAL LEDtube



4 000/6 500



G13



Без рег. яркости



30 000 ч



EEL



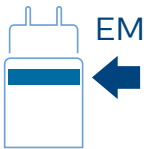
Ширина пучка



1589x1198x

Габариты

Тип изделия	LED	Традиционная лампа	Поворотный цоколь	Световой поток	Подключение	Ширина пучка	CRI	Цветовая температура	GPC I шт. (С)
MASTER LEDtube	Мощность	Эквивалентная мощность		лм		°		К	
600 мм	9 Вт	18 Вт	Нет	800 лм	ЭМПРА и сеть	150°	80	4 000	871869642516900
600 мм	9 Вт	18 Вт	Нет	800 лм	ЭМПРА и сеть	150°	80	6 500	871869642518300
1 200 мм	18 Вт	36 Вт	Нет	1 600 лм	ЭМПРА и сеть	150°	80	4 000	871869642520600
1 200 мм	18 Вт	36 Вт	Нет	1 600 лм	ЭМПРА и сеть	150°	80	6 500	871869642522000



## MASTER LEDtube Standard Output



4 000/6 500



G13



Поворотный (ROT)



Без рег. яркости



40 000 ч



EEL



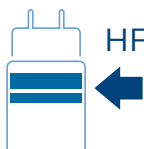
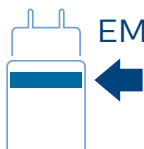
Ширина пучка



1198x1198x

Габариты

Тип изделия	LED	Традиционная лампа	Поворотный цоколь	Световой поток	Подключение	Ширина пучка	CRI	Цветовая температура	GPC I шт. (С)
MASTER LEDtube	Мощность	Эквивалентная мощность		лм		°		К	
1 200 мм ROT	14,5 Вт	36 Вт	Да	1 600 лм	ЭМПРА и сеть	150°	83	4 000	871829179308300
1 200 мм ROT	14,5 Вт	36 Вт	Да	1 600 лм	ЭМПРА и сеть	150°	83	6 500	871829179310600
1 500 мм	20 Вт	58 Вт	Нет	2 000 лм	ЭМПРА и сеть	150°	83	4 000	871829173451200
1 500 мм	20 Вт	58 Вт	Нет	2 000 лм	ЭМПРА и сеть	150°	83	6 500	871829173453600



1 200 мм InstantFit	16,5 Вт	36 Вт	Нет	1 600 лм	HF (ЭПРА)	150°	83	4 000	871829172885600
1 200 мм InstantFit	16,5Вт	36 Вт	Нет	1 600 лм	HF (ЭПРА)	150°	83	6 500	871829172887000
1 500 мм ROT InstantFit	22 Вт	58 Вт	Да	2 000 лм	HF (ЭПРА)	150°	83	4 000	871869640078400
1 500 мм ROT InstantFit	22 Вт	58 Вт	Да	2 000 лм	HF (ЭПРА)	150°	83	6 500	871869640080700

## MASTER LEDtube High Output



3 000/4 000/6 500



G13



Поворотный (ROT)



Без рег. яркости



40 000 ч



EEL



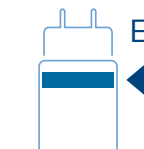
Ширина пучка



27.3 1198x1198x

Габариты

Тип изделия	LED	Традиционная лампа	Поворотный цоколь	Световой поток	Подключение	Ширина пучка	CRI	Цветовая температура	GPC I шт. (С)
MASTER LEDtube	Мощность	Эквивалентная мощность		лм		°		К	
1 200 мм ROT	20 Вт	36 Вт	Да	1 900 лм	ЭМПРА и сеть	150°	83	3 000	871869642198700
1 200 мм ROT	20 Вт	36 Вт	Да	2 100 лм	ЭМПРА и сеть	150°	83	4 000	871869642200700
1 200 мм ROT	20 Вт	36 Вт	Да	2 100 лм	ЭМПРА и сеть	150°	83	6 500	871869642202100
1 500 мм ROT	23 Вт	58 Вт	Да	2 900 лм	ЭМПРА и сеть	150°	83	3 000	871829178956700
1 500 мм ROT	23 Вт	58 Вт	Да	3 100 лм	ЭМПРА и сеть	150°	83	4 000	871829178958100
1 500 мм ROT	23 Вт	58 Вт	Да	3 100 лм	ЭМПРА и сеть	150°	83	6 500	871829178960400



1 200 мм ROT InstantFit	18 Вт	36 Вт	Да	2 100 лм	HF (ЭПРА)	150°	83	4 000	871869647125800
1 200 мм ROT InstantFit	18 Вт	36 Вт	Да	2 100 лм	HF (ЭПРА)	150°	83	6 500	871869647127200
1 500 мм ROT InstantFit	25 Вт	58 Вт	Да	3 100 лм	HF (ЭПРА)	150°	83	4 000	871869640886500
1 500 мм ROT InstantFit	25 Вт	58 Вт	Да	3 100 лм	HF (ЭПРА)	150°	83	6 500	871869640888900

# MASTER LEDtube Ultra Output



3 000/4 000/6 500



G13



Поворотный (ROT)



Без рег. яркости



40 000 ч



EEL



Ширина пучка



27.3

К1198 К1498

Габариты



Тип изделия	LED	Традиционная лампа	Поворотный цоколь	Световой поток	Подключение	Ширина пучка	CRI	Цветовая температура	GPC I шт. (С)
MASTER LEDtube	Мощность	Эквивалентная мощность		лм		°		К	
I 200 мм UO	20 Вт	45 Вт	Да	2 300 лм	ЭМПРА и сеть	150°	83	3 000	871869646149500
I 200 мм UO	20 Вт	45 Вт	Да	2 500 лм	ЭМПРА и сеть	150°	83	4 000	871869646151800
I 200 мм UO	20 Вт	45 Вт	Да	2 500 лм	ЭМПРА и сеть	150°	83	6 500	871869646155600
I 500 мм UO	25 Вт	52 Вт	Да	3 400 лм	ЭМПРА и сеть	150°	83	3 000	871869646157000
I 500 мм UO	25 Вт	52 Вт	Да	3 700 лм	ЭМПРА и сеть	150°	83	4 000	871869646159400
I 500 мм UO	25 Вт	52 Вт	Да	3 700 лм	ЭМПРА и сеть	150°	83	6 500	871869646163100

## MASTER LEDtube\*



3 000/4 000/6 500



G13



Поворотный (ROT)



Без рег. яркости



40 000 ч



EEL



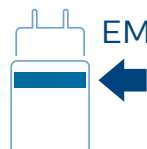
Ширина пучка



27.3

К589

Габариты



Тип изделия	LED	Традиционная лампа	Поворотный цоколь	Световой поток	Подключение	Ширина пучка	CRI	Цветовая температура	GPC I шт. (С)
MASTER LEDtube	Мощность	Эквивалентная мощность		лм		°		К	
600 мм	10 Вт	18 Вт	Да	1 000 лм	ЭМПРА и сеть	150°	83	3 000	871869646141900
600 мм	10 Вт	18 Вт	Да	1 050 лм	ЭМПРА и сеть	150°	83	4 000	871869646143300
600 мм	10 Вт	18 Вт	Да	1 050 лм	ЭМПРА и сеть	150°	83	6 500	871869646145700

## Защитный стартер



34.5

К21.5

Габариты



Тип изделия	GPC I шт. (I)
Стартер	871829172928000

