



# Почему стоит выбрать именно Philips LEDtube?

Светодиодные лампы

Essential  
и Ultra  
Output  
уже в продаже!

**PHILIPS**

# Содержание

Коммерческая презентация | Светодиодные лампы



1. Почему лампы Philips?

---



2. Почему лампы LEDtube?

---




3. Почему лампы Philips LEDtube?

---



4. Вдохновляющие впечатления покупателей

---



5. Технические характеристики

---

# 1. Почему лампы Philips?

Лидер в сфере инновационных светодиодных светильников

Эксперт в области световых решений

Настоящее качество света

**PHILIPS**

Лучший  
продукт

- Качество
- Совместимость с различными видами балластов

Лучший  
ассорти-  
мент

- Широкий ассортимент
- Для любой области применения

Лучший  
партнер

- Для монтажных организаций
- Для потребителей

# Лидер производства инновационных линейных светильников



За свою долгую историю компания Philips неоднократно совершала **инновационные прорывы** в области люминесцентного освещения. Внедрение новых светодиодных технологий, обеспечивающих эффективность до 200 Лм/Вт, и встроенных интеллектуальных устройств – последние новинки, благодаря которым мы создаем **освещение будущего** уже сегодня.

# Эксперт в области световых технологий



Компания Philips заслужила репутацию производителя надежного светотехнического оборудования, которое не подведет даже в неблагоприятных условиях эксплуатации и отвечает всем требованиям безопасности. Клиенты ценят наш **богатый опыт и ноу-хау**.

A woman with long blonde hair and a young girl with long brown hair are sitting at a table, painting together. The woman is smiling and looking at the girl's work. The girl is focused on painting a stick figure. On the table, there are several bottles of paint in blue, yellow, and red, along with a palette and brushes. A large lamp with a conical shade is positioned above them, casting a warm glow. The background is a blurred indoor setting.

## Настоящее качество света

Продукция Philips соответствует заявленным характеристикам, требованиям последних нормативных документов и имеет все необходимые сертификаты.



## Настоящее качество продукции

Phillips гарантирует качество продукции, благодаря масштабным научным исследованиям и тщательным разработкам:

- Модели прогнозирования срока службы продукта и **измерения в реальном времени**. Первая лампа LEDtube работает с 2008 года и прослужит еще долго
- Ускоренные испытания срока службы и отчеты по формам, например, LM 79 / 80
- Особый процесс **биновки светодиодов** и лучшие люминофоры для получения правильных оттенков цветов
- Параллельно-последовательное соединение светодиодов для минимизации темных участков
- **Оптимизированный** теплоотвод для предотвращения перегрева светодиодов



# 2. Почему лампы LED tube?

Экономия электроэнергии

Низкая стоимость и простая установка

Основные преимущества



## Большие возможности для экономии электроэнергии

Лампы **LED tube** легко заменяют люминесцентные лампы TL

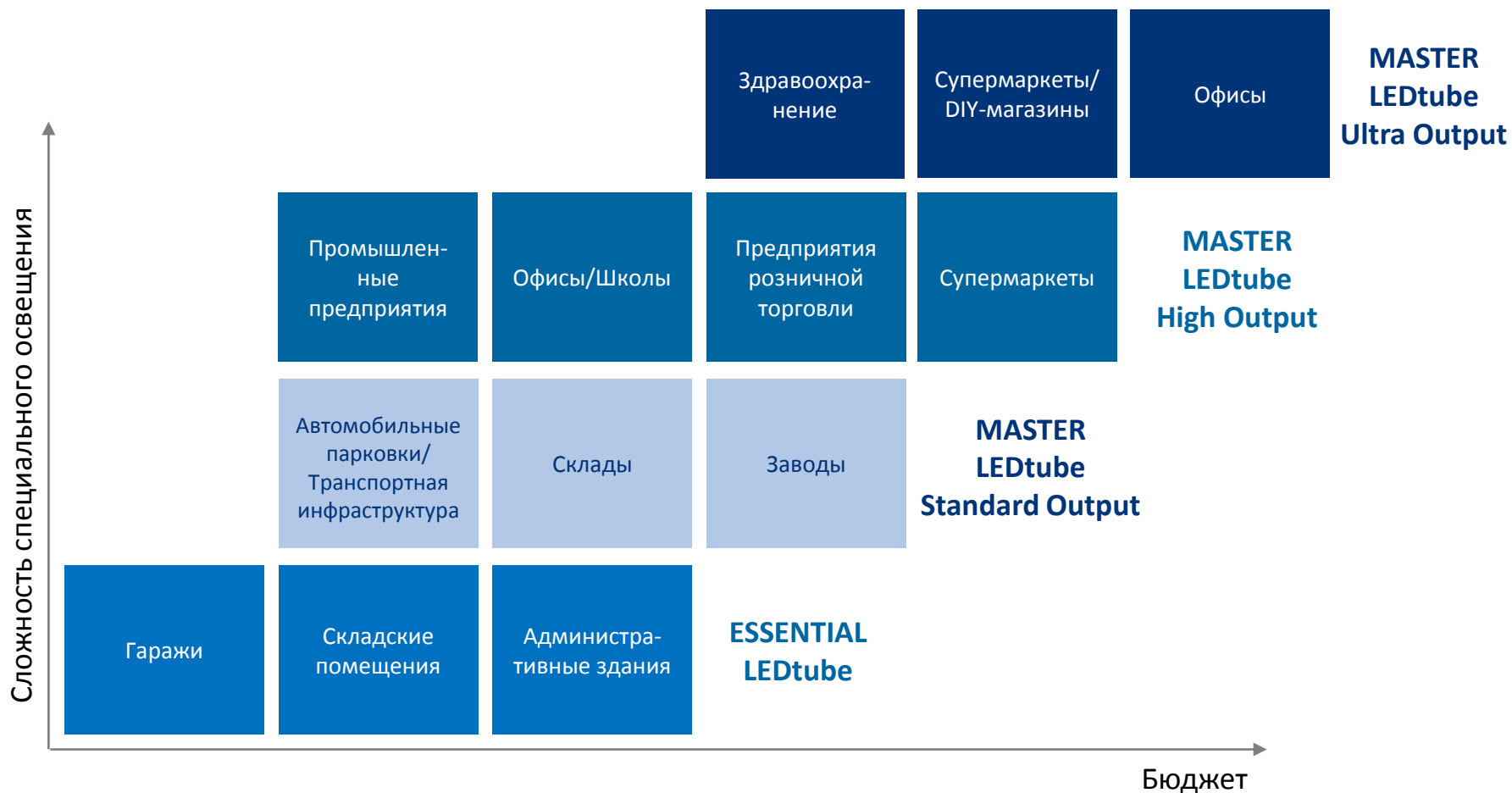
- По данным Института энергетических исследований (IEA) на освещение тратится 19% мирового производства энергии
- Значительная часть **общего потребления электроэнергии** приходится на линейные люминесцентные лампы
- Линейные люминесцентные лампы (TL) можно легко заменить линейными светодиодными лампами (LED tubes) без модернизации имеющегося осветительного оборудования
- Энергоэффективность LED tube позволит сэкономить от **40 до 65% потребляемой электроэнергии** в зависимости от типа оборудования.
- Повышение энергоэффективности освещения – наиболее эффективное капиталовложение с точки зрения **окупаемости**. Экономия значительно превышает первоначальные затраты, что всегда выгодно конечному потребителю.

Иными словами:

**Переход на лампы LED tube – доступный и удобный способ экономии электроэнергии.**

# Основные области применения ламп LEDtube

В зависимости от бюджета и сложности светильников



## Низкие первоначальные затраты и простая установка

Лампы LEDtube — это быстрое и эффективное решение по переходу на светодиодное освещение

Различные светодиодные альтернативы линейному люминесцентному освещению и их характеристики:

	Лампы LED Tube	Светодиодный ремкомплект	Новый светодиодный светильник
Скорость установки	Максимально быстро	Быстро	Долго
Закупочная цена	Низкая	Средняя	Высокая
Обновленный вид	Нет	Да	Да
Экономия энергии при встроенном освещении	Меньше	Больше	Больше
Экономия энергии при линейном освещении с использованием потолочных патронов	Одинаково	Одинаково	Одинаково

# Ключевые преимущества ламп линейки LEDtube

## Энергосбережение

- Эффективнее ламп TL-D на 40—65%. Снижение расходов на электроэнергию

## Долговечность и надежность

- Срок службы — 40 000 часов (срок службы ламп TL-D — 15 000 часов). Сокращение эксплуатационных расходов
- На работу ламп не влияют низкие температуры
- Трубка лампы состоит из ударопрочного пластика
- Подходит для широкого спектра применений

## Простая замена ламп

- Стандартную лампу TL-D можно без труда заменить на LEDtube
- Использование существующего светового оборудования без каких-либо значительных изменений

## Высокое качество света

- Без мерцания и стробоскопического эффекта
- Высокая насыщенность цвета
- Моментальное 100% освещение

## Не содержат ртути



**PHILIPS**

# 3. Почему лампы Philips LEDtube?

**Уникальные характеристики**

**«Подходят» в любой ситуации**

**Широкий ассортимент удовлетворяет любые потребности**

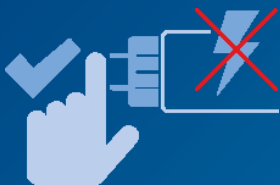
**Прекрасные отзывы потребителей**

# Уникальные характеристики



## Совместимость с ЭПРА

Нет необходимости заменять ни проводку, ни драйверы. InstantFit — уникальное семейство LEDtube с электронным балластом (ЭПРА). Это обеспечивает безопасную установку и совместимость с уже имеющимися светильниками.



## Безопасные контакты

Важно отсутствие опасного тока и напряжения на контактах двухштырькового цоколя, когда другой цоколь подключен к осветительному прибору. Даже если контакты на одной стороне лампы вставлены в патрон, монтажник может безопасно работать с контактами на другой стороне. Все лампы Philips LEDtube соответствуют требованиям безопасности UL и IEC.



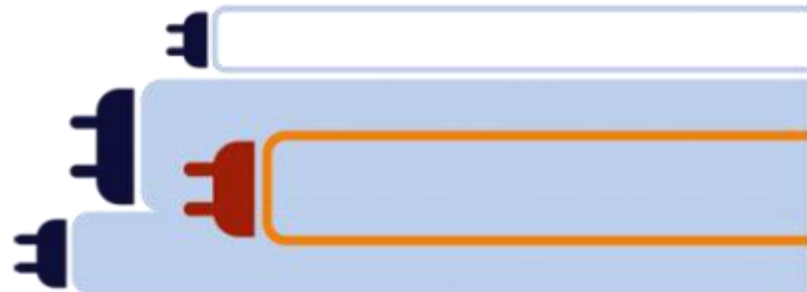
## Поворотный цоколь

Во многих устройствах патрон расположен под углом. Это может стать проблемой, поскольку светодиодные лампы обеспечивают только направленное освещение. Именно поэтому лампы Philips MASTER LEDtube оснащены поворотным цоколем.

## «Подходят» в любой ситуации

Мы изменили описание линейки ламп **Master LEDtube**, разбив его на три категории в зависимости от уровня светового потока – **Standard Output** (Стандартный), **High Output** (Высокий) и **Ultra Output** (Наивысший). Кроме того, теперь стала доступной линейка экономичных ламп **Essential LEDtube**. Эти незначительные изменения еще больше упрощают выбор лампы в зависимости от Ваших потребностей.

Теперь у Вас есть возможность выбрать лампы трех типоразмеров с разной цветовой температурой, а также поворотными цоколями. Теперь у Вас есть лампа LEDtube с характеристиками, которые соответствуют всем Вашим требованиям.





# Широкий ассортимент ламп Philips LEDtube удовлетворяет любые потребности

## Essential

800—1 600 Лм

- 600 мм
- 1 200 мм

## Standard Output

1 600—2 000 Лм

- 1200 мм ROT
- 1200 мм InstantFit
- 1500 мм
- 1500 мм ROT InstantFit

## High Output

2 100—3 100 Лм

- 1200 мм ROT
- 1200 мм ROT InstantFit
- 1500 мм ROT
- 1500 мм ROT InstantFit

## Ultra Output

2 500—3 700 Лм

- 1200 мм ROT
- 1500 мм ROT

# Лампы LEDtube удовлетворяют все больше потребностей потребителей

Благодаря **производительности, совместимости с имеющимся оборудованием и низкой цене**



## Автомобильные парковки/ Зоны разгрузки

- Режим работы: круглосуточно
- Требуется хорошая освещенность и ощущение безопасности
- Необходимо снижение энергопотребления и расходов на техобслуживание
- Лампа должна выдерживать низкие температуры
- Требования к освещенности: 200 и более люкс



## Продуктовые магазины

- Режим работы: 18 часов в день
- Важно подчеркнуть экологичный имидж бренда
- Необходимо снижение энергопотребления и расходов на техобслуживание (на предотвращение перебоев в работе)
- Важна ударопрочность (чтобы битое стекло не попадало на продукты)
- Требования к освещенности: 300—500 и более люкс



## Промышленность

- Режим работы: различный, вплоть до круглосуточного
- Необходимо снижение энергопотребления и расходов на техобслуживание, а также исключение простоев в связи с заменой ламп
- Лампа должна выдерживать низкие температуры и вибрации
- Требования к освещенности: 200—500 и более люкс



## Транспорт

- Режим работы: круглосуточно
- Требуется хорошая освещенность и ощущение безопасности
- Необходимо снижение энергопотребления и расходов на техобслуживание (существенный фактор)
- Лампа должна выдерживать вибрации
- Освещенность: от 200 до 500 люкс



## Розничная торговля

- Режим работы: от 12 часов в день до круглосуточного режима
- Необходимо снижение энергопотребления и расходов на техобслуживание
- Требуется представление товаров на полках в выгодном свете
- Важна ударопрочность (за счет использования пластмасс)
- Важно подчеркнуть экологичный имидж бренда
- Требования к освещенности: 500 и более люкс



## Офисы/Школы/Больницы

- Режим работы: обычно 12 часов в день
- Необходимо снижение энергопотребления и расходов на техобслуживание
- Требуется высокое качество освещения, соответствующее нормам эргономики
- Требования к освещенности: 500 и более люкс



## Автомобильные парковки

- Режим работы: круглосуточно
- Требуется хорошая освещенность и ощущение безопасности
- Необходимо снижение энергопотребления и расходов на техобслуживание
- Лампа должна выдерживать низкие температуры
- Требования к освещенности: 200 и более люкс

Наивысшая энергоэффективность

Лучшее соотношение цена/качество

Наивысший световой поток

Essential

High Output

Standard Output



## Промышленность

- Режим работы: различный, вплоть до круглосуточного
- Необходимо снижение энергопотребления и расходов на техобслуживание, а также исключение простоев в связи с заменой ламп
- Лампа должна выдерживать низкие температуры и вибрации
- Требования к освещенности: 200—500 и более люкс

Лучшее соотношение цена/качество

Наивысший световой поток

Essential

Ultra Output



## Супермаркет / магазин DIY

- Режим работы: от 12 часов в день до круглосуточного режима
- Необходимо снижение энергопотребления и расходов на техобслуживание
- Требуется представление товаров на полках в выгодном свете
- Важна ударопрочность
- Важно подчеркнуть экологичный имидж бренда
- Требования к освещенности: 500 и более люкс

Наивысшая энергоэффективность

Наивысший световой поток

High Output

Ultra Output



## Офисы

- Режим работы: обычно 12 часов в день
- Необходимо снижение энергопотребления и расходов на техобслуживание
- Требуется высокое качество освещения, соответствующее нормам эргономики
- Требования к освещенности: 500 и более люкс

Наивысшая энергоэффективность

Наивысший световой поток

High Output

Ultra Output

# 4. Вдохновляющие впечатления покупателей

Аргументы наших клиентов из различных отраслей



# Парижская система общественного транспорта (RATP)



«Первый проект был реализован на станции Сенсье Добантон (Censier Daubanton). Согласно подсчетам RATP **экономия электроэнергии** составила **64%**. На освещение Парижской системы общественного транспорта приходится 12% всего электропотребления города. Использование светодиодных ламп позволяет снизить энергопотребление и расходы на техобслуживание. Кроме того, они менее подвержены воздействию внешних факторов, таких как пыль, **тепловые нагрузки и вибрация**».

## Жиль Рименшнайдер

Руководитель проекта по светодиодному освещению RATP



## Автомобильная парковка, Городской совет г. Сент-Хеленс



«Замена существующих ламп на светодиодные — очевидное решение, но при одном основном условии: **сохранение прежнего уровня освещенности**, который обеспечивает безопасность на парковке. После того, как мы рассмотрели множество вариантов, стало очевидно, что только **качество и надежность** продукции Philips соответствуют нашим требованиям».

### Фрэнк Келли

Менеджер по инженерному обеспечению зданий и сооружений городского совета г. Сент-Хеленс



# Супермаркет Dansk Supermarked



«При том же уровне яркости, отличной цветопередаче и значительном увеличении срока службы ламп, мы добились **более чем двукратной экономии электроэнергии**».

**Ульрик Лет**

Электрик компании Dansk Supermarked A/S

**PHILIPS**



# Кораблестроительная компания Verhoef Access Technology



«Пришло время очередной замены люминесцентных ламп, и это был прекрасный момент для того, чтобы полностью перейти на более **энергоэффективные** и **не требующие технического обслуживания** осветительные приборы. После сравнительного анализа продукции нескольких поставщиков, выбор был сделан в пользу MASTER LEDtube компании Philips как на **лучшем продукте** в категории. Интенсивные испытания в производственных условиях показали, что заявленные на бумаге параметры Philips **подтверждаются практически**».

**Дик Верхоф**

Руководитель производства Verhoef Access Technology

**PHILIPS**





# Офисы Gas Natural Fenosa



«Мы **значительно сократили** затраты на электроэнергию после того, как установили лампы MASTER LEDtube InstantFit. Мы наблюдаем **прекрасные финансовые результаты** и **отличное качество освещения** по сравнению с теми осветительными приборами, которые были прежде установлены в наших офисах».

**Рамон Сильверо**

Руководитель проекта по освещению  
Gas Natural Fenosa

# 5. Технические спецификации

# MASTER LEDtube Standard Output



4 000/6 500



G13



Поворотный (ROT)



Без регулировки яркости



40 000 Ч



EEL



Угол рассеивания



27.3



Габариты



Тип продукта	Светодиоды	Обычное освещение	Поворотный цоколь	Световой поток	Работа	Угол рассеивания	Цветопередача	Цветовая температура	ЕОС 1 шт. (С)*
MASTER LEDtube	Потребляемая мощность	Эквивалент		Люмен				К	
1200 мм ROT	14,5 Вт	36 Вт	Да	1600 лм	ЭМПРА и сеть	150°	83	4000	8718292179308300
1200 мм ROT	14,5 Вт	36 Вт	Да	1600 лм	ЭМПРА и сеть	150°	83	6500	8718292179310600
1500 мм	20 Вт	58 Вт	Нет	2000 лм	ЭМПРА и сеть	150°	83	4000	8718292173451200
1500 мм	20 Вт	58 Вт	Нет	2000 лм	ЭМПРА и сеть	150°	83	6500	8718292173453600
1200 мм InstantFit	16,5 Вт	36 Вт	Нет	1600 лм	ЭПРА	150°	83	4000	8718292172885600
1200 мм InstantFit	16,5 Вт	36 Вт	Нет	1600 лм	ЭПРА	150°	83	6500	8718292172887000
1500 мм ROT InstantFit	22 Вт	58 Вт	Да	2000 лм	ЭПРА	150°	83	4000	871869640078400
1500 мм ROT InstantFit	22 Вт	58 Вт	Да	2000 лм	ЭПРА	150°	83	6500	871869640080700

# MASTER LEDtube High Output



4 000/6 500



G13



Поворотный (ROT)



Без регулировки яркости



40 000 ч



EEL



Угол рассеивания



27.3



Габариты



Тип продукта	Светодиоды	Обычное освещение	Поворотный цоколь	Световой поток	Работа	Угол рассеивания	Цветопередача	Цветовая температура	ЕОС 1 шт. (С)*
MASTER LEDtube	Потребляемая мощность	Эквивалент		Люмен				К	
1200мм ROT	20 Вт	36 Вт	Да	1900 лм	ЭМПРА и сеть	150°	83	3000	871869642198700
1200мм ROT	20 Вт	36 Вт	Да	2100 лм	ЭМПРА и сеть	150°	83	4000	871869642200700
1200мм ROT	20 Вт	36 Вт	Да	2100 лм	ЭМПРА и сеть	150°	83	6500	871869642202100
1500мм ROT	23 Вт	58 Вт	Да	2900 лм	ЭМПРА и сеть	150°	83	3000	8718292178956700
1500мм ROT	23 Вт	58 Вт	Да	3100 лм	ЭМПРА и сеть	150°	83	4000	8718292178958100
1500мм ROT	23 Вт	58 Вт	Да	3100 лм	ЭМПРА и сеть	150°	83	6500	8718292178960400
1200мм ROT InstantFit	18 Вт	36 Вт	Да	2100 лм	ЭПРА	150°	83	4000	Май 2015
1200мм ROT InstantFit	18 Вт	36 Вт	Да	2100 лм	ЭПРА	150°	83	6500	Май 2015
1500мм ROT InstantFit	25 Вт	58 Вт	Да	3100 лм	ЭПРА	150°	83	4000	871869640886500
1500мм ROT InstantFit	25 Вт	58 Вт	Да	3100 лм	ЭПРА	150°	83	6500	871869640888900

# MASTER LEDtube Ultra

## Output

- Новая линейка ламп с наивысшей светоотдачей, представленная в двух размерах (1 200 и 1 500 мм) и 3 цветностях (830, 840 и 865), для самых требовательных областей применения (офисы и супермаркеты).
- Разработаны в соответствии со стандартами освещения офисных помещений (в отношении интенсивности светового потока, объединённого показателя уровня дискомфорта освещения и т. д.)\*

\* Напоминаем вам, что итоговое качество освещения помимо лампы LEDtube, также зависит от типа осветительного прибора, количества проникающего в помещение дневного света и т. п.

### Нововведения:

- Линейка добавлена к уже существующим лампам со стандартным и высоким уровнями светового потока (SO и HO)
- Совместимость только с электромагнитным балластом/питанием от сети (одно кольцо на цоколе)
- Высокая производительность со светоотдачей 148 Лм/Вт



  
3 000 / 4 000 / 6 500



40 000 ч



Без регулировки яркости



150



все кроме 1200 мм 830



Поворотный цоколь (ROT)



Продукт	Потребляемая мощность Вт	Цветовая температура К	Световой поток Лм	Работа	Цветопередача	12NC	ЕОС
1 200 мм	20 Вт	3000	2300	ЭМПРА и сеть	83	929001148802	871869646149500
1 200 мм	20 Вт	4000	2500	ЭМПРА и сеть	83	929001148902	871869646151800
1 200 мм	20 Вт	6500	2500	ЭМПРА и сеть	83	929001149002	871869646155600
1 500 мм	25 Вт	3000	3400	ЭМПРА и сеть	83	929001149102	871869646157000
1 500 мм	25 Вт	4000	3700	ЭМПРА и сеть	83	929001149202	871869646159400
1 500 мм	25 Вт	6500	3700	ЭМПРА и сеть	83	929001149302	871869646163100

# MASTER LEDtube 600 мм

- Новое поколение уже существующей серии 600 мм
- Линейка представлена в трех цветах (830, 840 и 865), оптимизирована для использования в многоламповых светильниках, работающих по схеме последовательного подключения (например, светильник для люминесцентных ламп 600x600, работающих от двух дросселей 2x36)
- Разработаны в соответствии со стандартами освещения офисных помещений (в отношении интенсивности светового потока, объединённого показателя уровня дискомфорта освещения и т. д.)\*

\* Напоминаем вам, что итоговое качество освещения помимо лампы LEDtube, также зависит от типа осветительного прибора, количества проникающего в помещение дневного света и т. п.

## Нововведения:

- Совместимость с последовательным подключением
- Совместимость только с электромагнитным балластом/питанием от сети (одно кольцо на цоколе)



3 000 / 4 000 / 6 500



40 000 ч



Без регулировки яркости



150



все кроме 1200 мм 830



Поворотный цоколь (ROT)



Продукт	Потребляемая мощность Вт	Цветовая температура К	Световой поток Лм	Работа	Цветопередача	12NC	ЕОС
600 мм	10 Вт	3000	1000	ЭМПРА и сеть	83	929001149502	871869646143300
600 мм	20 Вт	4000	1050	ЭМПРА и сеть	83	929001149402	871869646141900
600 мм	20 Вт	6500	1050	ЭМПРА и сеть	83	929001149602	871869646145700

# ESSENTIAL LEDtube

- Новое поколение экономичных ламп Essential, обладающих лучшим соотношением цена/качество
- Линейка представлена в 2 цветностях (840 и 865)
- Разработаны в соответствии со стандартами освещения офисных помещений (в отношении интенсивности светового потока, объединённого показателя уровня дискомфорта освещения и т. д.)\*

\* Напоминаем вам, что итоговое качество освещения помимо лампы LEDtube, также зависит от типа осветительного прибора, количества проникающего в помещение дневного света и т. п.

## Нововведения:

- Самая доступная лампа в семействе LEDtube



4 000 / 6 500



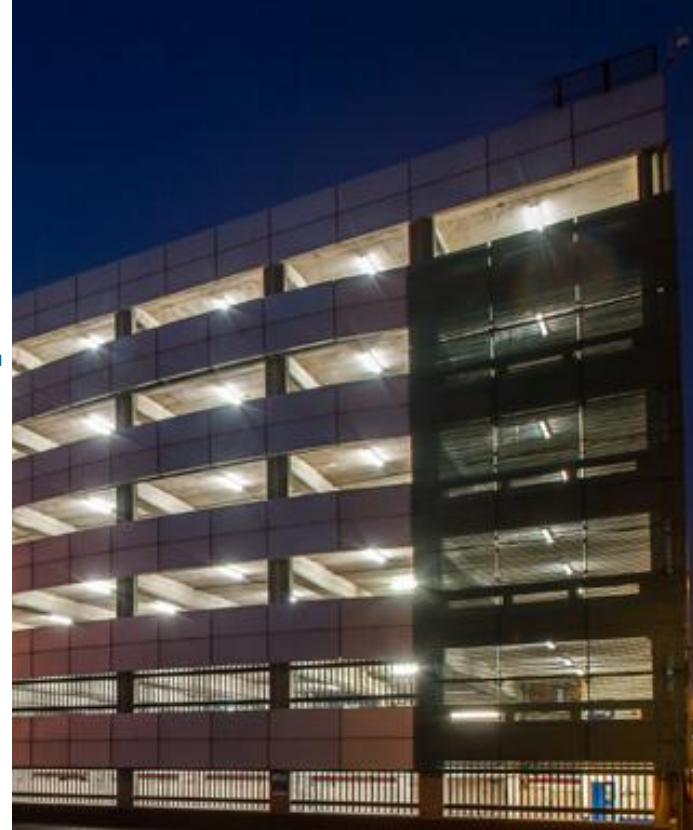
30 000 ч



Без регулировки яркости



150



Продукт	Потребляемая мощность Вт	Цветовая температура К	Световой поток Лм	Работа	Цветопередача	12NC	ЕОС
600 мм	9 Вт	4 000	800	ЭМПРА и сеть	80	929001128008	871869642516900
600 мм	9 Вт	6 500	1 600	ЭМПРА и сеть	80	929001128108	871869642518300
1 200 мм	18 Вт	4 000	800	ЭМПРА и сеть	80	929001128208	871869642520600
1 200 мм	18 Вт	6 500	1 600	ЭМПРА и сеть	80	929001128308	871869642522000

