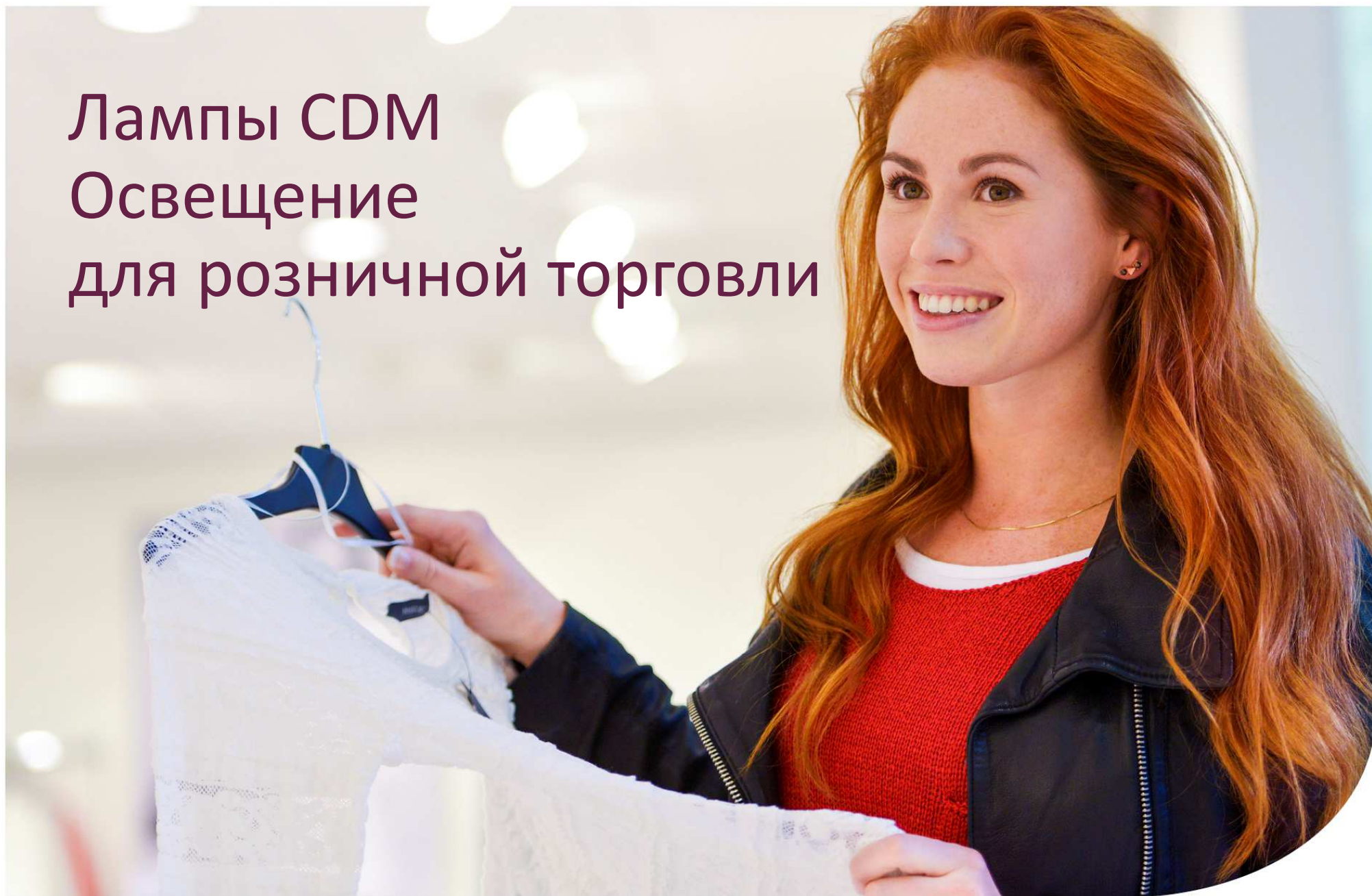


Лампы CDM
Освещение
для розничной торговли



Компактные лампы HID*

Программа

- Освещение для предприятий розничной торговли, краткое введение
- Ассортимент компактных ламп HID
- Концепция MASTERColour CDM
- Ассортимент MASTERColour CDM
- Другие решения CHID**



*HID (High Intensity Discharge) - Газоразрядные лампы высокого давления

**CHID (Compact High Intensity Discharge) - Компактные газоразрядные лампы высокого давления

Освещение магазина

Маркетинговые тенденции и ключевые идеи

Розничный магазин

- Завлечь покупателя
- Удержать покупателя
- Воздействовать на его эмоции и, в конечном счете, поведение
- Побудить его вернуться и стать постоянным клиентом



Освещение может играть ключевую роль в стимулировании покупок за счет:

- Создания правильной среды и атмосферы
- Привлечения внимания
- Создания запоминающихся образов



Покупатель

- Быстро начинает скучать
- Требователен
- Ждет новых ощущений



Освещение магазина

Ключевые факторы выбора освещения

Стоимость

- Исходная стоимость
- Цена электричества
- Стоимость эксплуатации

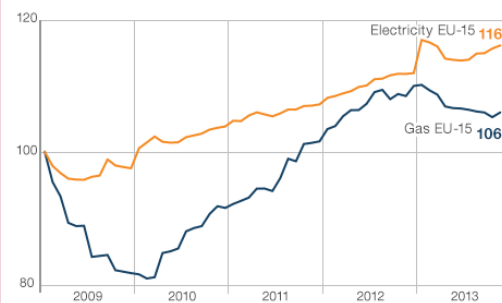
Качество света

- Идеальное освещение товаров
- Правильная атмосфера
- Привлечение внимания и создание спецэффектов

Энергопотребление является одним из самых важных факторов при выборе осветительных приборов, поэтому ключ к успеху – это **энергетическая эффективность!**

European household electricity and gas prices

Index points



Source: HEPI by Energie-Control Austria, MEKH, VaasaETT

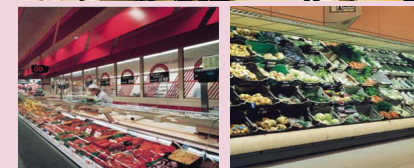
В разных магазинах требуется разное освещение



Мебель
2500-3000 К

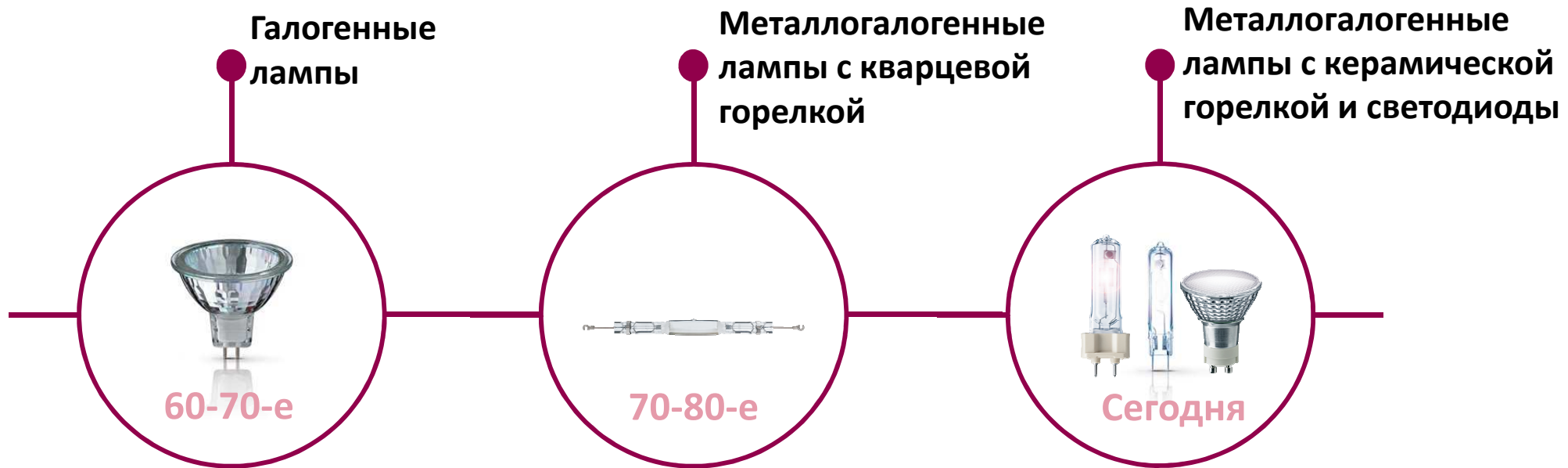


Одежда
3000-4200 К



Продуктовые супермаркеты
2500-3000-4200 К

Освещение магазинов: история развития



Освещение магазинов: история развития

Маркетинговые тенденции и ключевые идеи

- До середины 90-х годов для освещения магазинов широко применялись галогенные лампы и, несколько реже, металлогалогенные лампы с кварцевой горелкой.
- **Галогенные лампы**, хотя и дают хороший свет, отличаются чрезвычайно низкой энергетической эффективностью.
- **Металлогалогенные лампы**, наоборот, обладают относительно высокой энергоэффективностью, но дают свет низкого качества, которое еще ухудшается с течением времени.
- В 1994 компания Philips выпустила инновационную **лампу MASTERColour CDM**, которая произвела революцию в освещении магазинов, обеспечивая великолепные цветовые характеристики освещения и отличную энергетическую эффективность.
- Благодаря высокой яркости, лампы MASTERColour CDM особенно хорошо подходили для акцентного освещения.

Звезда появилась на свет!

Ассортимент компактных ламп HID

Обзор ассортимента

MASTERCOLOR CDM

White SON

MHN

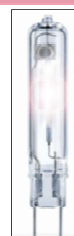
Без рефлектора



MASTERColor
CDM-T Elite



MASTERColor
CDM-Tm Mini Elite



MASTERColor
CDM-TC Elite



SDW - T



MHN-TD



MASTERColor
CDM-TP



MASTERColor
CDM-TD



SDW - TG Mini

С рефлектором



MASTERColor
CDM-Rm Mini Elite



MASTERColor
CDM-TD



MASTERColor
CDM-R111

Ассортимент компактных ламп HID

Некоторые важные аспекты

Компактные лампы HID входят в линейку HID, но в силу своего **компактного размера и специфического применения** (для освещения магазинов) выделены в отдельную категорию.

В линейке ламп CHID можно выделить 3 вида изделий

- **MASTERColour CDM**

Широкий спектр изделий на базе технологии CMH (**керамические** металлогалогенные лампы) с превосходными цветовыми характеристиками света; идеально подходят для **освещения магазинов**.

- **MASTER SDW White SON¹**

Линейка ламп на основе так называемой технологии White SON с уникальным теплым белым светом и прекрасной передачей красных оттенков.

- **MHN low wattage Metal halide**

Эти **металлогалогенные лампы с кварцевой горелкой** дают белый свет. По сравнению с лампами MASTERColour CDM они отличаются меньшей мощностью.

¹ White SON – «Белый Натрий»

MASTERCcolour CDM



CDM-T



CDM-TC



CDM-Tm Mini



CDM-TD



CDM-Rm Mini



CDM PAR



CDM R111



CDM-TP

MASTERCcolour CDM



MASTERCcolour CDM, что это такое?

MASTERCcolour CDM – это **компактные** лампы HID, используемые в розничной торговле. Это **металлогалогенные** лампы с **керамической** горелкой.

Чем лампы MC CDM отличаются от других ламп HID?

Лампы MC CDM входят в линейку HID, но, благодаря своему компактному размеру и великолепным цветовым характеристикам света идеально подходят именно для освещения магазинов.

Что означает слово «металлогалогенный»?

Оно относится к химическому соединению внутри горелки, отвечающему за выработку белого света. В отличие от, например, ламп SON, где используется только одно вещество (натрий), в металлогалогенных лампах применяется смесь различных веществ. Состав этой смеси позволяет получать белый свет.

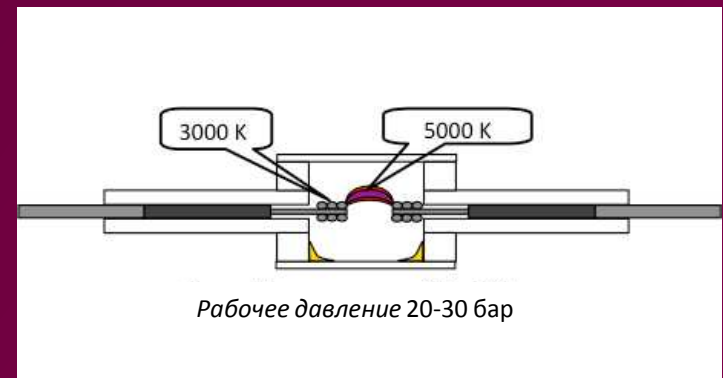
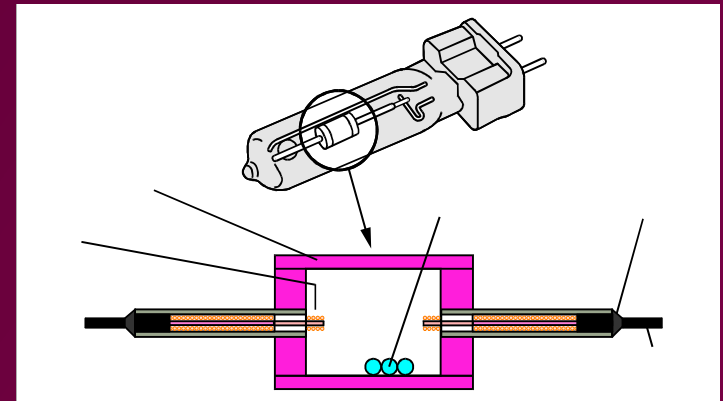
Что отличает лампы MASTERColour CDM от других?

Лампа MASTERColour CDM сочетает в себе превосходное качество цветопередачи и высокую энергетическую эффективность. Кроме того, эта лампа, обладающая ярким пучком света, прекрасно подходит для акцентного освещения товаров. Все эти характеристики делают ее идеальным решением для розничной торговли.

MASTERColour CDM

MASTERColour CDM - революционное решение Philips с **уникальной керамической горелкой**.

На рисунке справа показаны экстремальные условия, которые создаются внутри горелки лампы CDM в процессе работы. Это один из секретов технологии CHID, требующий особого внимания к качеству материалов и производства.



MASTERCcolour CDM

История

В 2014
мы продали
лампу CDM
№ **225 000 000!**

- 1994** Компания Philips выпустила первую лампу **MASTERCcolour CDM**. Она стала первой в мире компактной лампой HID с керамической горелкой!
- 2007** Появление лампы **MASTERCcolour CDM Elite** – уникального сочетания качества света и минимальных эксплуатационных затрат.
- 2010** Следующее поколение ламп **CDM Elite**: ответ на рост требований к качеству света, энергетической эффективности и уровню эксплуатационных затрат.
- 2011** Появление лампы **Elite 942**. Существенное усовершенствование освещения продуктов (SDW): CDM Fresh – на 15% больше света при 30% экономии энергии.
- 2012** Выпуск **Evolution**, нового поколения ламп, надолго сделавшего лампы HID с керамической горелкой непревзойденным решением для акцентной подсветки. В этом же году появились лампы **CDM Warm** и **CDM Fresh**.
- 2012 – 2015** Дальнейшее **расширение ассортимента** ламп Evolution и Elite 942

Philips занимает **1-е место на мировом рынке**; доля компании составляет более 65%

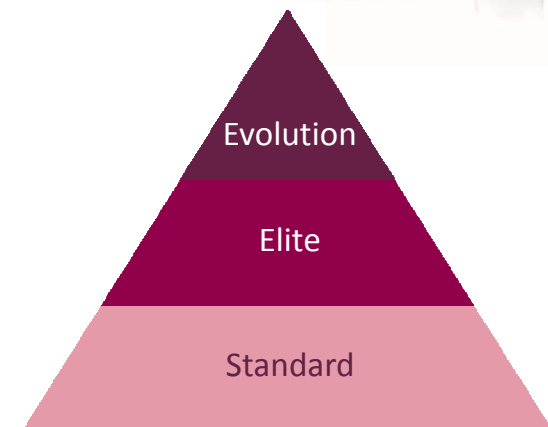
MASTERCoulour CDM

Обор и позиционирование ассортимента

- Линейка MASTERCoulour состоит из множества различных ламп:
 - с рефлектором и без рефлектора
 - с различной цветовой температурой: 3000К (теплый белый) и 4200К (холодный белый)
 - разной мощности: от 20 до 150 Вт
- Предусмотрены три уровня качества:
 - Standard
 - Elite
 - Evolution

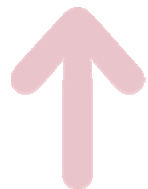


Наиболее важными различиями являются цветовая температура и общая стоимость эксплуатации (TCO).



MASTERColour CDM

Позиционирование

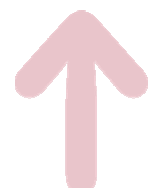


Лучшие

Evolution

Предельная яркость, непревзойденное качество

Чистейший яркий белый свет
Светоотдача до 120 лм/Вт
CRI* = 90 (идеальная передача красного цвета)
Срок службы = 25000 часов
Стабильность светового потока 78% при 20000 ч.
Яркий пучок
SDCM < 3



Лучше

Elite

Отличая яркость, бесподобная эффективность

Яркий белый свет
Светоотдача до 108 лм/Вт
CRI = 90 (идеальная передача красного цвета)
Срок службы более 20000 часов
SDCM < 5
Стабильность светового потока 80% при 15000 ч.



Хорошие

Standard CDM

Красивое освещение, большой срок службы

Красивый яркий белый свет
Светоотдача до 90 лм/Вт
CRI=80 (хорошая передача красного цвета)
Срок службы = 12000 часов
SDCM < 8
Стабильность светового потока 70% при 12000 ч.



*CRI – индекс цветопередачи

MASTERColour CDM в сравнении с другими технологиями освещения

По сравнению с металлогалогенными лампами с кварцевой горелкой

MASTERColour CDM

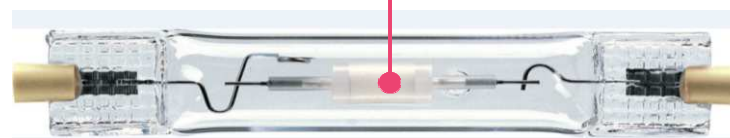
- Отличается большей стабильностью цвета
- Обеспечивает гораздо лучшую цветопередачу
- Служит дольше
- Обладает значительно более высокой энергетической эффективностью



МНН-TD с
кварцевой
горелкой



CDM-TD
с
керамической
горелкой

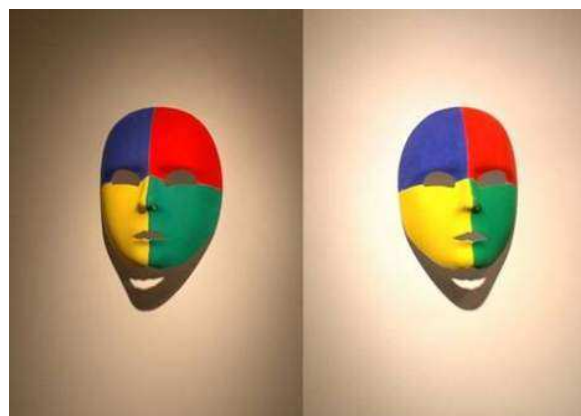


MASTERColour CDM в сравнении с другими технологиями освещения

По сравнению с галогеновыми лампами

CDM значительно превосходит галогенные лампы с точки зрения

- Энергетической эффективности
- Срока службы
- Качества белого света
- Нагрева



Галоген 50 Вт

CDM 20 Вт



3x CDM 35 Вт
Всего 105 Вт

5x галоген 80 Вт
Всего 400 Вт

MASTERCcolour CDM

подробный обзор ассортимента



MASTERCcolour CDM

Стандартная лампа



Красивое освещение, большой срок службы

Ассортимент высокоэффективных компактных одноцокольных газоразрядных ламп со стабильным качеством передачи цвета и ярким чистым светом

Характеристики и требования

- Яркий белый свет
- Хорошая цветопередача ($Ra > 80$)
- Высокая энергетическая эффективность (> 90 лм/Вт)

Применение

- Общее и декоративное освещение помещений
- Акцентное и витринное освещение



MASTERCcolour CDM Elite



Отличная яркость, бесподобная эффективность

MASTERCcolour CDM Elite:

- Прекрасная цветопередача ($Ra > 90$)
- Яркий белый свет
- Неизменная цветность на протяжении всего срока эксплуатации
- Большой срок службы (20 000 ч +)
- Бесподобная эффективность (до 108 лм/Вт)

MASTERCcolour CDM - изобретение Philips



MASTERCcolour CDM Elite

Почему стоит выбрать MASTERCcolour Elite вместо обычной лампы MASTERCcolour?

Обычная лампа MASTERCcolour CDM – это прекрасное решение...

Однако лампа MASTERCcolour CDM Elite относится к другой категории.

Она явно превосходит обычную лампу CDM , обладая:

- Гораздо лучшей цветопередачей (Ra>90)
- Значительно большей стабильностью светового потока
- Увеличенным сроком службы: более 20 000 часов

Зная, что самыми важными параметрами магазинного освещения являются цветопередача и TCO, легко сделать правильный выбор!



Это делает лампу Elite значительно более выгодным приобретением по сравнению со стандартной лампой CDM

MASTERCcolour CDM Evolution

Новое поколение ламп для розничной торговли



Предельная яркость, непревзойденное качество

- Чистейший яркий белый свет
- Эффективность до 120 лм/Вт
- CRI=90 (идеальная передача красного цвета)
- Срок службы = 25000 часов
- Стабильность светового потока 78% при 25000 ч. работы
- Яркий пучок
- SDCM < 3



Характеристики, которым еще долго не будет равных...

Лампа Evolution является лучшей в классе источников света для акцентного освещения; по основным показателям она превосходит конкурентов и по меньшей мере не уступает светодиодным лампам – как сегодня, так и в ближайшем будущем.



MASTERColour CDM

Позиционирование и характеристики



Характеристики

CDM

CDM Elite

CDM Evolution

Цоколь

G8.5
G12

G8.5
G12

G8.5
G12

Срок эксп. (норма отказов 50%) 12000 ч

Минимум 20000 ч

Минимум 25000 ч

Эффективность лм/Вт

До 90

До 108

До 120

CRI

80

90

90

Передача красного R9

0

+

+

Стабильность при 12000 ч

До 70%

До 82%

До 88%

Стабильность при 15000 ч

До 80%

До 85%

Стабильность при 20000 ч

До 78%

MASTERCcolour CDM

Позиционирование и характеристики

Standard CDM



Характеристики

До 90 лм/Вт
Срок службы 12 000 часов
Стабильность светового
потока до 70% при 12 000 ч
работы
CRI 80

MASTERCcolour CDM Elite



Характеристики

До 108 лм/Вт
Срок службы 15 000 часов
Стабильность светового
потока до 78% при 12 000 ч
работы
CRI 80
Высокая стабильность
цвета всех ламп и на
протяжении всего срока
службы

MASTERCcolour CDM Evolution



Характеристики

До 120 лм/Вт
Срок службы 20 000 часов
Стабильность светового
потока до 85% при 15 000 ч
работы
CRI 90
Высокая стабильность
цвета всех ламп и на
протяжении всего срока
службы

MASTERColour CDM

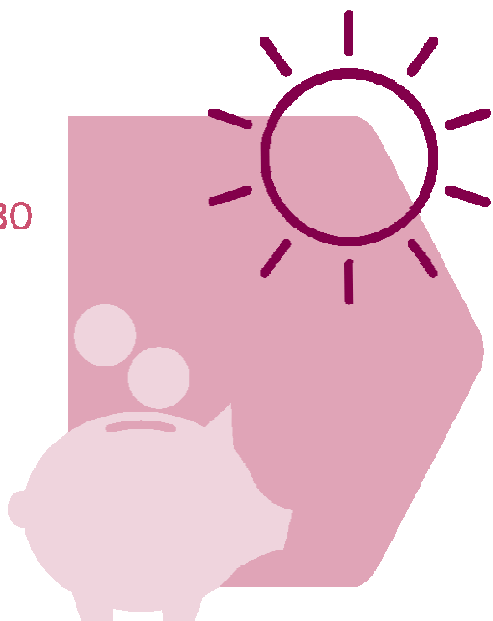
Позиционирование и характеристики



MASTERCcolour CDM

Позиционирование и характеристики

100x CDM-T 70W/830



100x MASTERCcolour CDM-T Elite 50W/930



- Экономия расходов на электроэнергию 35%
- По 12 евро на лампу
- Экономия расходов на замену ламп 25% (исключая оплату труда)

Исходя из 4000 часов работы в год при стоимости электроэнергии 0,12 евро за киловатт-час

MASTERCcolour CDM и CDM Elite

Передача цветов

MASTERCcolour CDM Elite: еще более яркий и чистый белый свет. Лампы CDM Elite и Evolution отличаются высоким показателем CRI (>90) и превосходной передачей красного и белого, улучшающей внешний вид товаров.



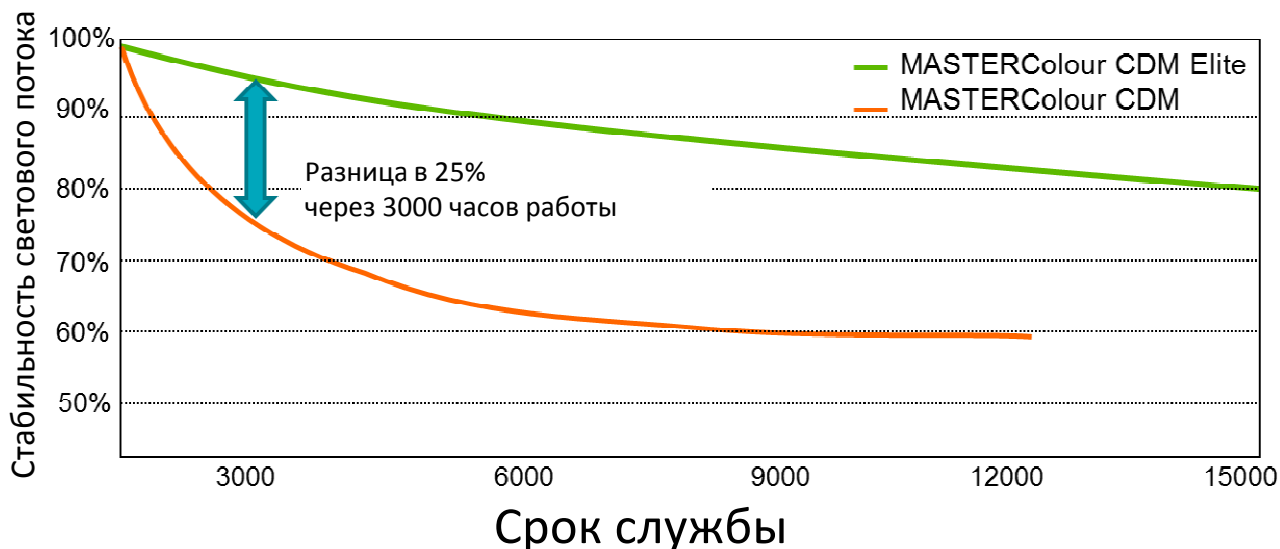
MASTERColour CDM и CDM Elite

Стабильность светового потока

Одной из характеристик, которые компании Philips удалось улучшить, является стабильность светового потока.

Лампы MASTERColour CDM Elite и CDM Evolution отличаются значительно большей стабильностью светового потока по сравнению со стандартными лампами MASTERColour CDM.

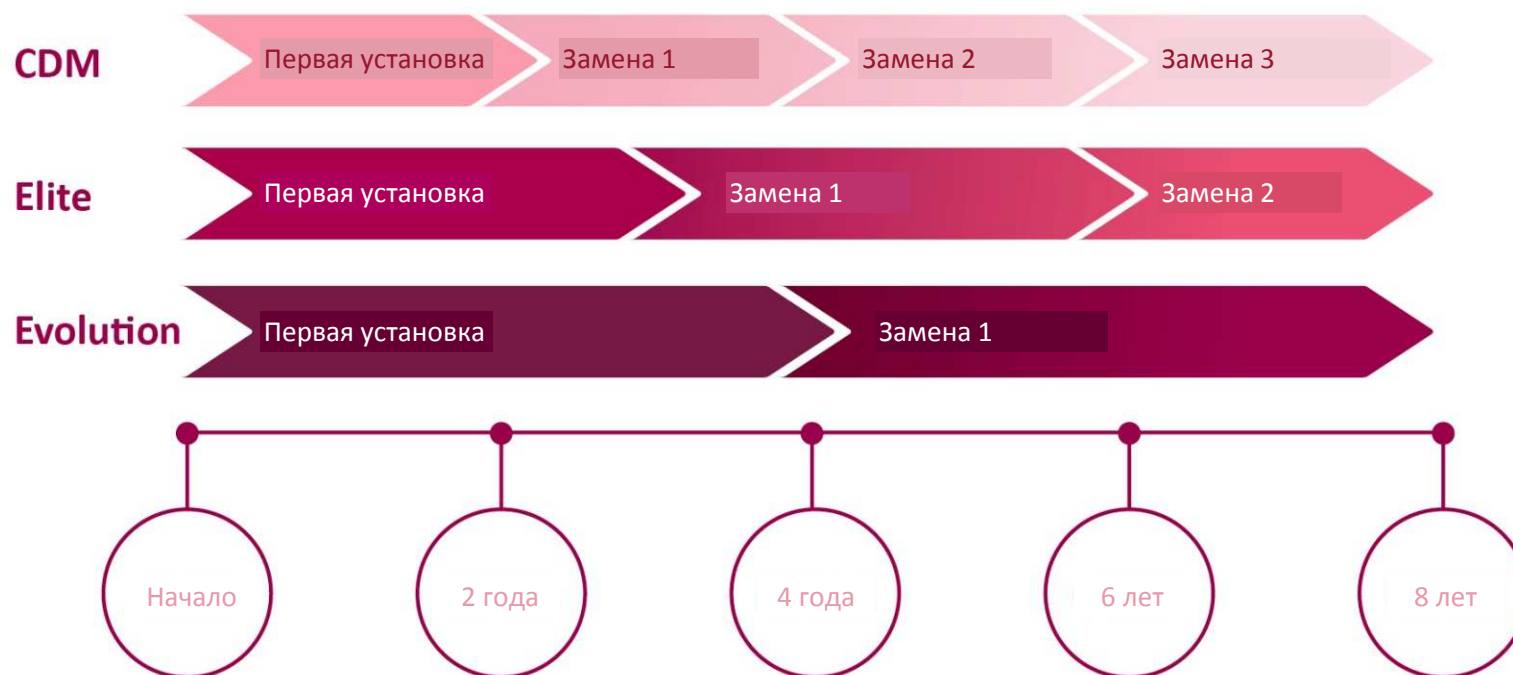
Даже после 15000 часов работы лампа CDM Elite сохраняет в среднем 80% исходной светоотдачи, а лампа CDM Evolution – все 85%!



MASTERC colour CDM Elite и Evolution

Срок службы

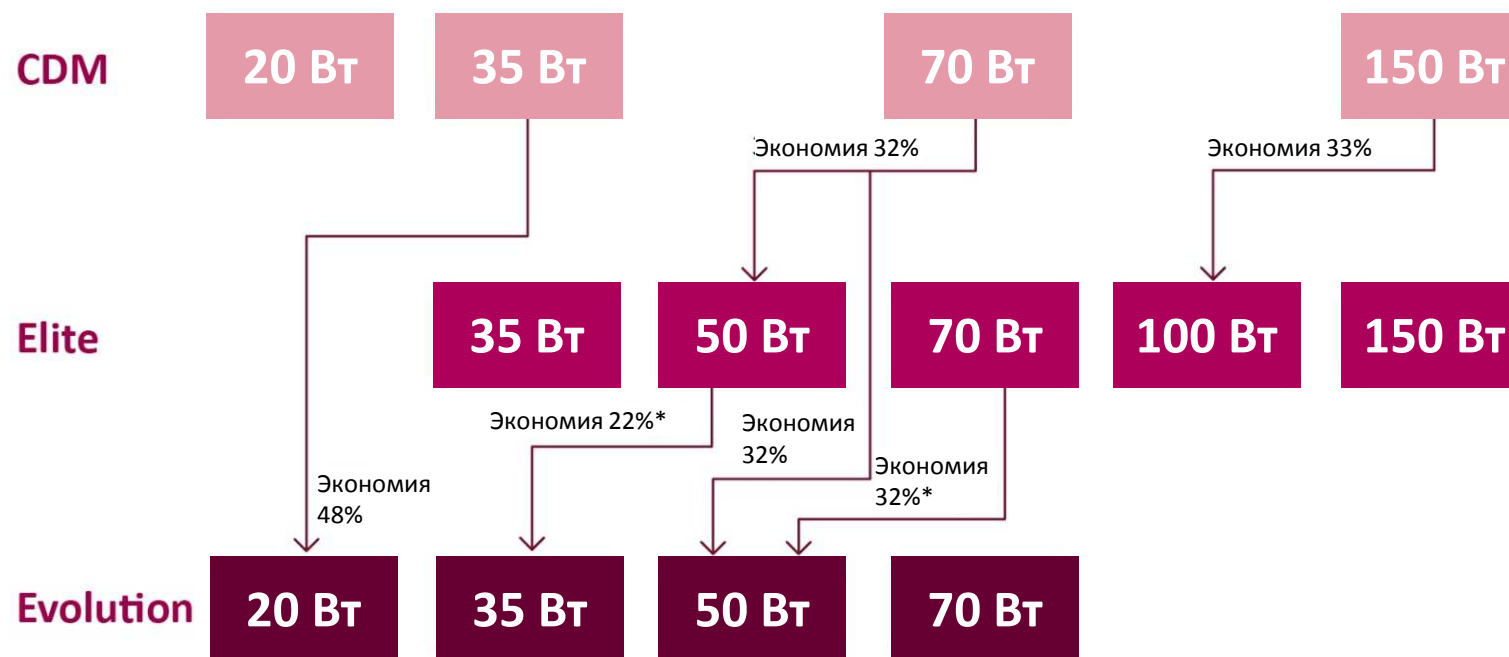
Если стандартная лампа **CDM** требует за 8 лет четырех замен, лампы **CDM Elite** за это же время придется поменять лишь 3 раза, а лампы **CDM Evolution** – только 2 раза (норма отказов 50%).



MASTERCoulour CDM Evolution

Энергетическая эффективность (лм/Вт)

Благодаря повышенной эффективности (лм/Вт на 15-25% больше) лампы CDM Elite и CDM Evolution обеспечивают значительную экономию энергии, что еще больше снижает TCO. Например, лампа CDM Evolution 20 Вт способна заменить лампу CDM 35 Вт, давая при этом столько же света.



Лампы целевого назначения

MASTERColour CDM-T(C) Warm



Теплый свет, непревзойденная эффективность!

Сначала компания Philips разработала решение SDW-T под названием **White SON**; эта лампа имела показатель Ra80 и, что наиболее важно, обладала очень хорошей **передачей красного**. Через несколько лет появилась лампа **SDW-TG Mini**; созданная по той же технологии, что и SDW-T, она отличалась меньшим размером. Наконец компания Philips выпустила лампу **MASTERColour CDM-T(C) Warm**. Благодаря уникально низкой цветовой температуре (2500 K) эти лампы создают яркое, но в то же время мягкое освещение, идеально подходящее для хлеба, мебели и других товаров насыщенных красно-коричневыми оттенками.



Характеристики

- Теплый белый свет (2500 K)
- Высокая светоотдача (89 лм/Вт)
- Превосходная стабильность светового потока (80% при 15000 часах работы)
- Идеальная цветопередача (CRI>90)
- Продолжительный срок службы (15000 ч)

Лампы целевого назначения

MASTERColour CDM-T(C) Fresh



Невероятные цвета, беспрецедентная эффективность!

Лампы CDM Fresh делают свежие продукты более привлекательными и аппетитными, потребляют при этом на 30% меньше энергии, служат дольше и отличаются превосходной стабильностью светового потока.

Характеристики

- Превосходное улучшение цветности (красного, зеленого, оранжевого, синего)
- Наибольшая эффективность при освещении свежих продуктов (82 лм/Вт)
- Длительный срок службы со стабильной цветопередачей (15000 часов)
- Стандартные для ламп CDM формы и размеры
- Может работать со стандартным для CDM ПРА



MASTER SDW White SON

MASTER SDW-T и MASTER SDW-TG Mini



- MASTER SDW-T и MASTER SDW-TG Mini – это лампы, созданные на основе уникальной концепции и дающие красивый белый свет с исключительной передачей красных оттенков. Благодаря этому лампы усиливают естественный богатый красный цвет свежих продуктов: мяса и хлебобулочных изделий.
- Выпускаются мощностью 35/50 и 100 Вт
- Примечание: лампа MASTERColour CDM Warm является «наследницей» модели White SON



Характеристики

- Уникальный теплый белый свет с превосходной передачей красных цветов продуктов, одежды и мебели
- Стабильность цветовой температуры на протяжении всего срока службы (15000 часов)

A diverse group of business professionals in a meeting, with several people raising their hands to ask a question or make a point. The image is a close-up, slightly blurred shot of an audience. In the foreground, a man in a dark suit has his right hand raised, pointing towards the left. Behind him, another man has his hand raised. To the right, a woman in a dark blazer is looking towards the left. The background is a plain, light-colored wall. The overall atmosphere is professional and interactive.

ВОПРОСЫ И ОТВЕТЫ

