

**PHILIPS**



CoreLine

Gama de LED

# Una solución para **cada** **espacio**

Conozca CoreLine LED:  
La gama completa en iluminación LED

# Una solución para cada espacio

Tanto si se trata de un nuevo edificio como de un espacio rehabilitado, los clientes prefieren soluciones de iluminación que combinen luz de calidad con un sustancial ahorro de energía y de mantenimiento.

La nueva gama de luminarias CoreLine LED ofrece soluciones de iluminación elegantes, de bajo consumo, asequibles y fáciles de instalar: alternativas viables a las tecnologías de iluminación tradicionales en distintas aplicaciones.

El uso de tecnología LED en toda la gama permite unas vidas útiles más prolongadas, lo cual implica un menor mantenimiento y menos piezas de repuesto, además de un ahorro energético de hasta el 75% en comparación con las luminarias tradicionales, por lo que constituyen unas soluciones de iluminación más sostenibles.

La calidad y los niveles de iluminación que proporciona la gama CoreLine LED permiten la sustitución punto a punto de las luminarias tradicionales equivalentes. Simplemente retire la luminaria antigua e instale la innovadora solución CoreLine LED, y no tendrá que plantear costosos recableados o nuevas configuraciones de techo.

El aspecto y estilo de las soluciones CoreLine LED es uniforme: facilidad de instalación combinada con acabados de calidad en toda la gama que hacen de CoreLine LED la elección clara en iluminación LED.

#### La gama CoreLine se compone de once productos de calidad

Downlight, Empotrable, Panel, ProSet, Adosable, Aplique, Regleta, Estanca, Campana, Carril y Tempo LED.



Los conectores eléctricos se marcan en color verde para una fácil instalación, de forma uniforme en toda la gama CoreLine.



La etiqueta del producto contiene código QR.

“¿Quieres disfrutar de una iluminación más cómoda con un ahorro de energía adicional?”

#### Sólo tienes que añadir controles

Mediante la simple incorporación de controles de iluminación en las luminarias CoreLine, pueden obtenerse importantes reducciones en los costes asociados con el consumo energético y las emisiones de carbono, lo que reduce el tiempo de amortización de la instalación.

Las luces sólo tienen que estar encendidas donde y cuando se necesitan. Los controles de detección de movimiento y de presencia pueden ayudarte a conseguirlo de forma sencilla, reduciendo los costes sin renunciar a la comodidad y la seguridad. Controles específicos CoreLine: la mejor opción para muchas aplicaciones.

[www.philips.es/coreline](http://www.philips.es/coreline)

# La gama de LED CoreLine



## CoreLine Downlight

La solución económica para la iluminación de interiores.



## CoreLine Empotrable

Diseño elegante y fácil instalación.



## CoreLine Panel

Luz uniforme de excelente calidad.



## CoreLine ProSet

Reemplazo directo de halógenos



## CoreLine Adosable

Diseño extraplano para una instalación discreta.

## CoreLine Apliche

Fácil uso mediante controles integrados.



## CoreLine Regleta

Cambio sencillo a luminarias LED.



## CoreLine Estanca

Excelente rendimiento y diseño elegante.



## CoreLine Campana

Excelente rendimiento, mantenimiento reducido.



## CoreLine Carril

Mejor solución en lúmenes por €.



## CoreLine Tempo LED

La solución económica para la iluminación de áreas.



# CoreLine Downlight



CoreLine  
.....  
Gama de LED  
.....  
**Downlight**  
.....

“La solución económica para la iluminación de interiores.”

Hasta **75%** ahorro energético

Proyecto: AB Group, Italia

## Especificaciones

Tipo	DN125B
Consumo	Mini 13W, Compact 24W
Flujo lumínico	Mini 1000 lm, Compact 2000 lm
Temperatura de color	3000 K, 4000 K
CRI	≥ 80
Vida útil	50,000 horas

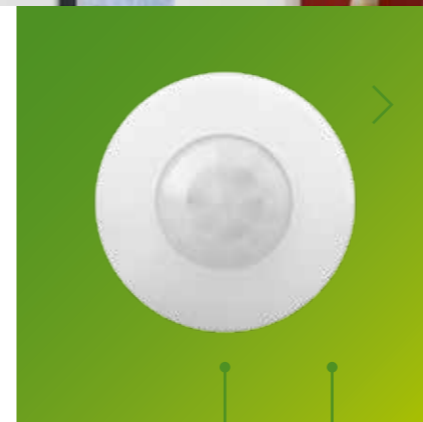
## Ventajas

- Iluminación general, en sustitución de PLC
- Ahorro de energía de hasta un 75%
- Vida útil 5 veces superior
- Amortización en 2 años
- Regulable

## Aplicación

Iluminación general, pasillos y zonas de paso interiores

	PLC	CoreLine Downlight
<b>Consumo Mini</b>	51W	13W
<b>Consumo Compact</b>	66W	24W
<b>Vida útil</b>	10,000 horas	50,000 horas



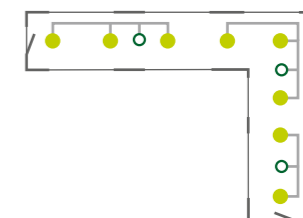
## Detector de presencia LRM 1010

Hasta un **30% de ahorro de energía adicional** cuando se combina con el detector de presencia

## Ventajas

- Sensor pequeño y discreto para zonas de tránsito y uso esporádico
- Mayor duración de la instalación: apaga la luz cuando no es necesaria
- Para zonas de trabajo como oficinas se recomienda utilizar LRM 1070 o 1080

## Ejemplo de pasillo



● Luminaria ● Detector — Red de suministro

# CoreLine Empotrable



CoreLine  
.....  
Gama de LED  
.....  
**Empotrable**  
.....



“Diseño elegante  
y fácil instalación.”

Hasta  
**40%**  
ahorro  
energético

Proyecto: Sede de EON, Santander

## Especificaciones

Tipo	RC120B
Consumo	LED37S: 42W LED26S: 31W
Flujo lumínico	LED37S: 3700 lm LED26S: 2600 lm
Temperatura de color	3000 K, 4000 K
CRI	≥ 80
Vida útil	50,000 horas

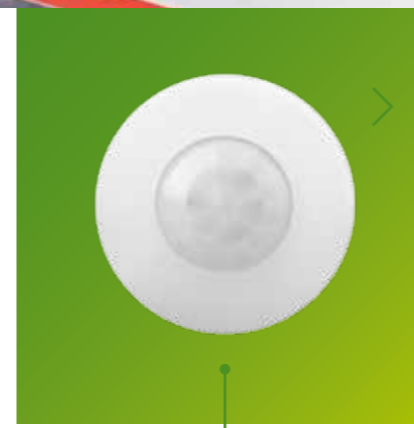
## Ventajas

- Iluminación general: sustitución de las lámparas convencionales TL-D & TL-5
- Ahorro de energía de hasta un 40%
- Vida útil 3.3 veces superior
- Diseño compacto y altura inferior a 35 mm
- Disponibles versiones que cumplen normativa de oficinas (versión VAR-PC)

## Aplicación

Iluminación general

	TL-D / TL-5	CoreLine Empotrable
<b>Consumo</b>	63 W 70 W	42 W 42 W
<b>Vida útil</b>	25,000 horas 15,000 horas	50,000 horas 50,000 horas



Detección de presencia

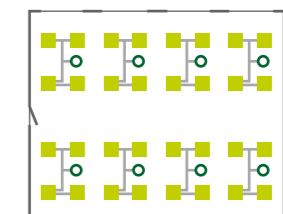
## Detector de presencia LRM 1010

Hasta un 30% de ahorro de energía adicional cuando se combina con el detector de presencia

### Ventajas

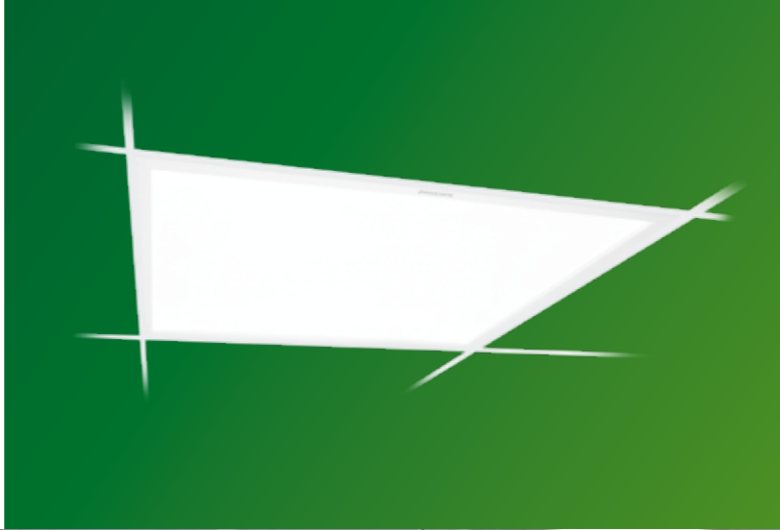
- Sensor pequeño y discreto para zona de tránsito y uso esporádico
- Mayor duración de la instalación: apaga la luz cuando no es necesaria
- Para zona de trabajo como oficinas se recomienda utilizar LRM 1070 o 1080

### Ejemplo de espacio de oficinas abiertas con LRM 1070 o 1080



● Luminaria ● Detector — Red de suministro

# CoreLine Panel



CoreLine  
 .....  
 Gama de LED  
 .....  
**Panel**  
 .....



“Luz uniforme de excelente calidad.”

Hasta **40%** ahorro energético

Proyecto: Leerpark, Países Bajos

## Especificaciones

Tipo	RC125B
Consumo	41W
Flujo lumínico	3400 lm
Temperatura de color	3000 K, 4000 K
CRI	≥ 80
Vida útil	40,000 horas

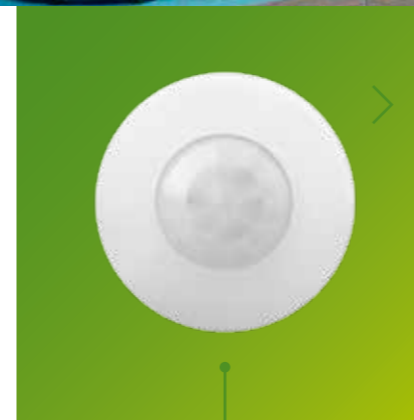
## Ventajas

- Iluminación general: sustitución de las lámparas convencionales TL-D & TL-5
- Ahorro de energía de hasta un 40%
- Vida útil 2.6 veces superior
- Eficacia energética de 83 lm/w
- Garantía: 3 años
- Conexión sencilla

## Aplicación

Iluminación general

	TL-D / TL-5	CoreLine Panel
<b>Consumo</b>	63 W 70W	41W 41W
<b>Vida útil</b>	25,000 horas 15,000 horas	40,000 horas 40,000 horas



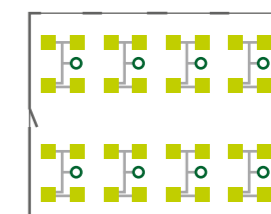
## Detector de presencia LRM 1010

Hasta un **30% de ahorro de energía adicional** cuando se combina con el detector de presencia

### Ventajas

- Sensor pequeño y discreto para zonas de tránsito y uso esporádico
- Mayor duración de la instalación: apaga la luz cuando no es necesaria
- Para zonas de trabajo como oficinas se recomienda utilizar LRM 1070 o 1080

### Ejemplo de espacio de oficinas abiertas con LRM 1070 o 1080



● Luminaria ● Detector — Red de suministro

# CoreLine ProSet



CoreLine  
 .....  
 Gama de LED  
 .....  
**ProSet**  
 .....



Hasta  
**75%**  
 ahorro  
 energético

“ Reemplazo directo de halógenos.”

Proyecto: Wales Millennium Centre, Cardiff

## Especificaciones

Tipo	RS120B Versión fija RS121B Versión orientable
Consumo	13 W
Flujo lumínico	640 lm
Temperatura de color	3000 K, 4000 K
CRI	> 80
Vida útil	50,000 horas

## Ventajas

- Iluminación de acento, sustitución de halógenos
- Ahorro de energía de hasta un 75%
- Vida útil 16 veces superior
- Amortización en 8 meses
- Regulable y protección IP44
- Disponible con haz de apertura de 25 o 40 grados

## Aplicación

Zonas de hostelería, zonas públicas: vestíbulos y recepciones, expositores, pasillos y baños

	Halógena	CoreLine ProSet
<b>Consumo</b>	54 W	13 W
<b>Vida útil</b>	3000 horas	50,000 horas



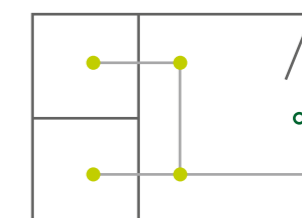
## Detector de movimiento LRM 1032

Hasta un 50% de ahorro de energía adicional cuando se combina con el detector de movimiento

### Ventajas

- El detector de movimiento sustituye al interruptor de luz tradicional de 3 hilos
- Para 2 hilos utilizar LRM 1033
- Mayor duración de la instalación: apaga la luz cuando no es necesaria

### Ejemplo de baño



● Luminaria ● Detector — Red de suministro

# CoreLine Adosable



CoreLine  
 .....  
 Gama de LED  
 .....  
**Adosable**  
 .....

“Diseño extraplano para una instalación discreta.”

Hasta **40%** ahorro energético



## Especificaciones

Tipo	SM120V
Consumo	LED37S: 42W LED26S: 31W
Flujo lumínico	LED37S: 3700 lm LED26S: 2600 lm
Temperatura de color	3000 K, 4000 K
CRI	≥ 80
Vida útil	50,000 horas

## Ventajas

- Iluminación general: sustitución de las lámparas convencionales TL-D & TL-5
- Ahorro de energía de hasta un 40%
- Vida útil 3.3 veces superior
- Diseño compacto y altura inferior a 40 mm
- Conjunto de suspensión disponible para aplicaciones de montaje suspendido

## Aplicación

Iluminación general

	TL-D / TL-5	CoreLine Adosable
		
<b>Consumo</b>	63 W 72 W	42 W 42 W
<b>Vida útil</b>	25,000 horas 15,000 horas	50,000 horas 50,000 horas

\*CoreLine Adosable está también disponible en modo suspendido.



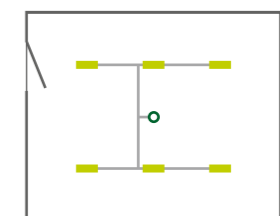
## Detector de presencia LRM 1000

Hasta un **30% de ahorro de energía adicional** cuando se combina con el detector de presencia

## Ventajas

- Mayor duración de la instalación: apaga la luz cuando no es necesaria
- Detecta movimientos adecuado para zona de tránsito o uso esporádico
- Instalación del sensor de montaje en superficie
- Para zonas de trabajo como oficinas se recomienda el uso de LRM 1070 o 1080

## Ejemplo de baño



● Luminaria ● Detector — Red de suministro



# CoreLine Aplique



CoreLine  
.....  
Gama de LED  
.....  
**Aplique**  
.....



“Fácil uso mediante controles integrados.”

Hasta **55%** ahorro energético

## Especificaciones

Tipo	WL120V redondo WL121V ovalado
Flujo lumínico y Consumo	WL121V LED5S: 500 lm, 8 W WL120V LED12S: 1200 lm, 18 W WL120V LED16S: 1600 lm, 24 W
Temperatura de color	3000 K, 4000 K
CRI	> 80
Vida útil	50,000 horas

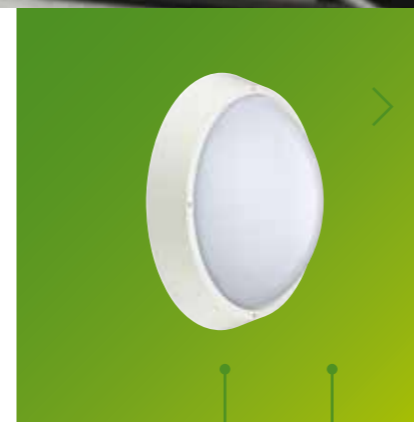
## Ventajas

- Iluminación general: sustitución de las luminarias tradicionales de montaje en pared
- Ahorro de energía de hasta un 55%
- Vida útil 5 veces superior
- IP65 e IK10 con controles integrados
- Regulable

## Aplicación

Pasillos, escaleras, zonas de entrada públicas, cuartos de baño, salidas de emergencia, garajes, iluminación de seguridad en exteriores

	PL-C	CoreLine Aplique
<b>Consumo</b>	1x18 W 2x26 W	8 W 24 W
<b>Vida útil</b>	10,000 horas	50,000 horas



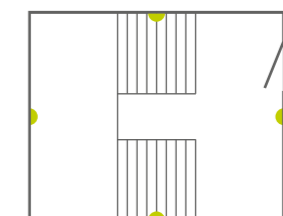
Detector de movimiento integrado  
**LED5S, LED12S & LED16S**

Hasta un **70% de ahorro de energía adicional** cuando se combina con el detector de presencia

## Ventajas

- Instalación rápida y sencilla gracias al sensor integrado
- Ajuste de la luminosidad, la sensibilidad y el temporizador de forma rápida y sencilla

## Ejemplo de escaleras



● Luminaria — Red de suministro

# CoreLine Regleta



CoreLine  
.....  
Gama de LED  
.....  
**Regleta**  
.....



## “Cambio sencillo a luminarias LED.”

Hasta  
**40%**  
ahorro  
energético

### Especificaciones

Tipo	BN120C conector interno PI BN121C conector externo
Consumo	LED19S L600: 20 W LED38S L1200: 40 W
Flujo lumínico	LED19S L600: 1900 lm LED38S L1200: 3800 lm
Temperatura de color	3000 K, 4000 K
CRI	≥ 80
Vida útil	50,000 horas

### Ventajas

- Iluminación general: sustitución de las lámparas convencionales TL-D
- Ahorro de energía de hasta un 40%
- Vida útil 3.3 veces superior
- Fácil instalación
- Disponible en varias longitudes
- Excelente rendimiento y calidad de luz

### Aplicación

Iluminación general, líneas de montaje e iluminación de foseados

	TL-D	CoreLine Regleta
		
<b>Consumo</b>	2x18 W 2x36 W	20 W 40 W
<b>Vida útil</b>	15,000 horas	50,000 horas



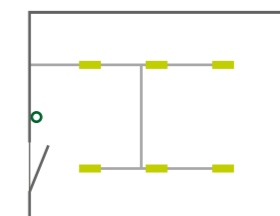
Detector de movimiento  
**LRM 1032**

**Hasta un 50% de ahorro de energía adicional** cuando se combina con el detector de movimiento

### Ventajas

- El detector de movimiento sustituye al interruptor de luz tradicional de 3 hilos
- Para 2 hilos utilizar LRM 1033
- Mayor duración de la instalación: apaga la luz cuando no es necesaria

### Ejemplo de almacén pequeño



● Luminaria ● Detector — Red de suministro

# CoreLine Estanca



CoreLine  
 .....  
 Gama de LED  
 .....  
**Estanca**  
 .....



Proyecto: Sparkasse am Brill, Bremen

## Especificaciones

Tipo	WT120C
Flujo lumínico y Consumo	LED18S L600: 1800 lm, 19W LED22S L1200: 2200 lm, 23W LED40S L1200: 4000 lm, 41W LED34S L1500: 3400 lm, 29W LED60S L1500: 6000 lm, 57W
Temperatura de color	4000 K
CRI	≥ 80
Vida útil	50,000 horas

## Ventajas

- Iluminación industrial: sustitución de las lámparas convencionales TL-D & TL-5
- Ahorro de energía de hasta un 50%
- Vida útil 3.3 veces superior
- Fácil instalación
- Disponible en varias longitudes
- índice IP65 e IK08

## Aplicación

Aparcamientos, almacenes e iluminación general

	TL-D	CoreLine Estanca
<b>Consumo</b>	2x18 W 1x36 W 2x36 W 1x58 W 2x58 W	19 W 23 W 41 W 29 W 57 W
<b>Vida útil</b>	15,000 horas	50,000 horas



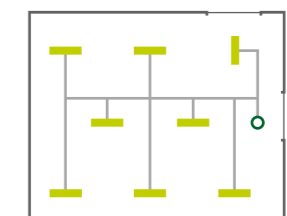
## Detector de movimiento LRM 1040

**Hasta un 70% de ahorro de energía adicional** cuando se combina con el detector de movimiento

### Ventajas

- Opción de anular encendido por suficiente luz natural
- Hasta 20 años de uso
- Mayor duración de la instalación: apaga la luz cuando no es necesaria
- Posibilidad de montaje en pared y techo
- IP54

### Ejemplo de garaje pequeño



● Luminaria ○ Detector — Red de suministro

# CoreLine Campana



CoreLine  
.....  
Gama de LED  
.....  
**Campana**  
.....



Hasta  
**60%**  
ahorro  
energético

Proyecto: Ica Max, Halmstad

## Especificaciones

Tipo	BY120P BY121P
Consumo	BY120P: 100 W BY121P: 200 W
Flujo luminoso	BY120P: 10,500 lm BY121P: 20,500 lm
Temperatura de color	4000 K
CRI	≥ 80
Vida útil	50,000 horas

## Ventajas

- Iluminación industrial: sustitución punto a punto de luminarias a gran altura HPI de 250 y 400 W
- Ahorro de energía de hasta un 63%
- Vida útil 5 veces superior
- Mantenimiento reducido
- Excelente rendimiento y calidad de luz

## Aplicación

Almacenes, centros industriales, grandes espacios, supermercados

	HPI	CoreLine Campana
		
<b>Consumo</b>	250 W 400 W	100 W 200 W
<b>Vida útil</b>	10,000 horas	50,000 horas

“Excelente rendimiento, mantenimiento reducido.”

# CoreLine Carril



CoreLine  
 .....  
 Gama de LED  
 .....  
**Carril**  
 .....



Hasta  
**50%**  
 ahorro  
 energético

Proyecto: Cassidián, Manching, Alemania

## Especificaciones

Tipo	LL120X: 3,4 m LL121X: 1,7 m
Consumo	45 W hasta 140 W
Flujo lumínico	4000 lm a 7000 lm (por 1,5 m)
Temperatura de color	4000 K (y 3000 K para niveles de lúmenes más altos)
CRI	≥ 80
Vida útil	50,000 horas

## Ventajas

- Sustitución para las lámparas TL-D & TL-5 convencionales
- Ahorro de energía de hasta un 54%
- Vida útil 3.3 veces superior
- Mantenimiento reducido y solución con mejor relación lúmenes/€
- 7 ópticas disponibles

## Aplicación

Supermercados, almacenes, zonas de montaje

	TL-D EM	CoreLine Carril
<b>Consumo</b>	133 W	70 W (1,7 m)
<b>Vida útil</b>	15,000 horas	50,000 horas

“Mejor solución en lúmenes por €.”

# CoreLine Tempo LED



CoreLine  
.....  
Gama de LED  
.....  
**Tempo LED**  
.....



Hasta  
**50%**  
ahorro  
energético

## Especificaciones

Tipo	BVP120
Consumo	40 W, 80 W, 120 W
Flujo lumínico	4000 lm, 8000 lm, 12,000 lm
Temperatura de color	4000 K
CRI	80
Vida útil	50,000 horas

## Ventajas

- Sustitución individual de los proyectores convencionales de 70 a 250 W
- Ahorro energético hasta el 50% comparado con HPI-P
- Mayor control de la iluminación
- Luz instantánea, larga duración
- Calidad de confianza: carcasa de aluminio fundido a prueba de vibraciones, resistente y con protección frente al viento, en pintura RAL 9007, protección IP65

## Aplicación

Iluminación general de zonas exteriores, áreas industriales, vallas publicitarias, aparcamientos, fachadas de edificios

	HPI	CoreLine Tempo LED
<b>Consumo</b>	70 W 150 W 250 W	40 W 80 W 120 W
<b>Vida útil</b>	20,000 horas	50,000 horas

“La solución económica para la iluminación de áreas.”

# Descripción de producto

CoreLine  
 .....  
 Gama de LED  
 .....  
**Descripción de producto**  
 .....

## CoreLine Downlight



### PLC EM

66W (Compact)	10,000 horas
51W (Mini)	10,000 horas
66W (Compact)	10,000 horas
51W (Mini)	10,000 horas



### CoreLine Downlight

24W (Compact)	50,000 horas
13W (Mini)	50,000 horas
24W (Compact)	50,000 horas
13W (Mini)	50,000 horas

### Ahorre hasta un

65%
75%
65%
75%

### Descripción del producto

DN125B LED20S/840 PSR WH
DN125B LED10S/840 PSR WH
DN125B LED20S/830 PSR WH
DN125B LED10S/830 PSR WH

### Código EOC

29490299
29488999
29489699
29487299

## CoreLine Empotrable



### TL-D / TL-5

70W	15,000 horas
63W	25,000 horas
70W	15,000 horas
63W	25,000 horas



### CoreLine Empotrable

42W	50,000 horas
42W	50,000 horas
42W	50,000 horas
42W	50,000 horas

33%
40%
33%
40%

RC120B LED37S/840 PSU W60L60
RC120B LED26S/840 PSU W60L60
RC120B LED37S/840 PSU W30L120
RC120B LED26S/840 PSU W30L120

89755199
89756899
89757599
89758299

## CoreLine Panel



### TL-D / TL-5

70W	15,000 horas
63W	25,000 horas



### CoreLine Panel

41W	40,000 horas
41W	40,000 horas

54%
35%

RC125B LED34S/840 PSU W60L60
RC125B LED34S/830 PSU W60L60

06731400
06732100

## CoreLine ProSet



### Halógena

54W	3,000 horas
54W	3,000 horas
54W	3,000 horas
54W	3,000 horas
54W	3,000 horas
54W	3,000 horas
54W	3,000 horas
54W	3,000 horas



### CoreLine ProSet

13W	50,000 horas
13W	50,000 horas
13W	50,000 horas
13W	50,000 horas
13W	50,000 horas
13W	50,000 horas
13W	50,000 horas
13W	50,000 horas

75%
75%
75%
75%
75%
75%
75%
75%

RS120B LED6-40-/840 PSR WH
RS121B LED6-40-/840 PSR WH
RS120B LED6-40-/830 PSR WH
RS121B LED6-40-/830 PSR WH
RS120B LED6-25-/840 PSR WH
RS121B LED6-25-/840 PSR WH
RS120B LED6-25-/830 PSR WH
RS121B LED6-25-/830 PSR WH

89865799
89866499
89861999
89862699
89863399
89864099
89859699
89860299

## CoreLine Adosable



### TL-D / TL-5

70W	15,000 horas
63W	25,000 horas
70W	15,000 horas
63W	25,000 horas



### CoreLine Adosable

42W	50,000 horas
42W	50,000 horas
42W	50,000 horas
42W	50,000 horas

40%
40%
40%
40%

SM120V LED37S/840 PSU W60L60
SM120V LED26S/840 PSU W60L60
SM120V LED37S/840 PSU W20L120
SM120V LED26S/840 PSU W20L120

89759999
89760599
89761299
89762999

## CoreLine Aplique



### PL-C

2x26W	10,000 horas
2x18W	10,000 horas
1x18W	10,000 horas
2x26W	10,000 horas
2x18W	10,000 horas
1x18W	10,000 horas
2x26W	10,000 horas
2x18W	10,000 horas
1x18W	10,000 horas
2x26W	10,000 horas
2x18W	10,000 horas
1x18W	10,000 horas



### CoreLine Aplique

24W	50,000 horas
18W	50,000 horas
8W	50,000 horas
24W	50,000 horas
18W	50,000 horas
8W	50,000 horas
24W	50,000 horas
18W	50,000 horas
8W	50,000 horas
24W	50,000 horas
18W	50,000 horas
8W	50,000 horas

54%
54%
55%
54%
54%
55%
54%
54%
55%
54%
54%
55%

WL120V LED16S/840 PSR WH
WL120V LED12S/840 PSR WH
WL121V LED5S/840 PSR WH
WL120V LED16S/830 PSR WH
WL120V LED12S/830 PSR WH
WL121V LED5S/830 PSR WH
WL120V LED16S/840 PSR MDU WH
WL120V LED12S/840 PSR MDU WH
WL121V LED5S/840 PSR MDU WH
WL120V LED16S/830 PSR MDU WH
WL120V LED12S/830 PSR MDU WH
WL121V LED5S/830 PSR MDU WH

06633199
06635599
06637999
06639399
06641699
06643099
24117200
24105900
24290200
24111000
24099100
24288900

## CoreLine Regleta



### TL-D

2x36W	15,000 horas
2x18W	15,000 horas
2x36W	15,000 horas
2x18W	15,000 horas
2x36W	15,000 horas
2x18W	15,000 horas
2x36W	15,000 horas
2x18W	15,000 horas



### CoreLine Regleta

40W	50,000 horas
20W	50,000 horas
40W	50,000 horas
20W	50,000 horas
40W	50,000 horas
20W	50,000 horas
40W	50,000 horas
20W	50,000 horas

### Ahorre hasta un

40%
40%
40%
40%
40%
40%
40%
40%

### Descripción del producto

BN120C LED38S/840 PSU L1200
BN120C LED19S/840 PSU L600
BN121C LED38S/840 PSU L1200
BN121C LED19S/840 PSU L600
BN120C LED38S/830 PSU L1200
BN120C LED19S/830 PSU L600
BN121C LED38S/830 PSU L1200
BN121C LED19S/830 PSU L600

### Código EOC

89957999
89955599
89958699
89956299
89961699
89959399
89962399
89960999

## CoreLine Estanca



### TL-D

2x58W	15,000 horas
1x58W	15,000 horas
2x36W	15,000 horas
1x36W	15,000 horas
2x18W	15,000 horas



### CoreLine Estanca

57W	50,000 horas
29W	50,000 horas
41W	50,000 horas
23W	50,000 horas
19W	50,000 horas

50%
50%
43%
36%
47%

WT120C LED60S/840 PSU L1500
WT120C LED34S/840 PSU L1500
WT120C LED40S/840 PSU L1200
WT120C LED22S/840 PSU L1200
WT120C LED18S/840 PSU L600

84049700
84047300
84048000
84046600
84045900

## CoreLine Campana



### HPI

400W	10,000 horas
250W	10,000 horas



### CoreLine Campana

250W	50,000 horas
100W	50,000 horas

54%
63%

BY121P G2 LED20S/840 PSU WB GR
BY120P G2 LED10S/840 PSU WB GR
BY121Z G2 MB (Soporte de montaje)
BY120Z G2 MB (Soporte de montaje)

29606700
29605000
29608199
29607499

## CoreLine Carril



### TL-D EM

4x58W (3 m)	15,000 horas
2x58W (3 m)	15,000 horas
2x58W (1,5 m)	15,000 horas
1x58W (1,5 m)	15,000 horas



### CoreLine Carril

140W (3,4 m)	50,000 horas
90W (3,4 m)	50,000 horas
70W (1,7 m)	50,000 horas
45W (1,7 m)	50,000 horas

54%
40%
54%
40%

LL120X LED160S/840 PSD WB 7 WH
LL120X LED90S/840 PSU DA20 5 WH
LL121X LED80S/840 PSD WB 7 WH
LL121X LED45S/840 PSU DA20 5 WH

88143800
88184100
88142100
88183400

## CoreLine Tempo LED



### HPI

250W	20,000 horas
150W	20,000 horas
70W	20,000 horas
250W	20,000 horas
150W	20,000 horas
70W	20,000 horas



### CoreLine Tempo LED

120W	50,000 horas
80W	50,000 horas
40W	50,000 horas
120W	50,000 horas
80W	50,000 horas
40W	50,000 horas

52%
46%
43%
52%
46%
43%

BVP120 LED120/NW S
BVP120 LED80/NW S
BVP120 LED40/NW S
BVP120 LED120/NW A
BVP120 LED80/NW A
BVP120 LED40/NW A

29587900
29586200
29585500
29590900
29589300
29588600

# Descripción de producto

## LRM1000



**Tipo de producto**  
Detector de presencia

**Descripción del producto**  
LRM1000/00 OS det mov adosado techo

**Código EOC**  
22557700

## LRM1010



**Tipo de producto**  
Detector de presencia

**Descripción del producto**  
LRM1010/00 OS det mov empotrado techo tamaño pequeño

**Código EOC**  
22561400

## LRM1032



**Tipo de producto**  
Detector de movimiento

**Descripción del producto**  
LRM1032 OS det. mov. interr. 2 hilos

**Código EOC**  
Consultar

## LRM1040



**Tipo de producto**  
Detector de movimiento

**Descripción del producto**  
LRM1040/00 OS det mov IP55 180°

**Código EOC**  
22573700

## UID8670



**Tipo de producto**  
Regulación de la tensión de red

**Descripción del producto**  
UID8670/00 regulador LEDs

**Código EOC**  
67562400



## “Mi espacio, mi solución.”

AllTapeSupplies lleva más de 25 años ocupando una posición de liderazgo en el sector de las cintas autoadhesivas. Cuando tuvieron que elegir el equipo de iluminación para su nueva oficina en Tilburg, Países Bajos, buscaron una solución que reflejara los mismos valores que la empresa ofrece a sus clientes: rendimiento de calidad.

Felipe Muñoz, Director ejecutivo, tenía una visión clara del papel que la iluminación debería desempeñar en su empresa. “Con el cambio a los LED de Philips, hemos reducido el mantenimiento y con ello las interrupciones en nuestras actividades empresariales. Nuestra oficina es un entorno de trabajo muy cómodo y productivo gracias a la luz sin parpadeos

y a las nuevas ópticas integradas que cumplen las normativas de iluminación para la oficina.” Muñoz se tomó muy en serio su propia filosofía. “Queríamos que nuestro personal se beneficiase de la nueva iluminación, del mismo modo que queremos que nuestros clientes se beneficien de nuestros productos.” La iluminación ahorra hasta un 40% en comparación con la iluminación tradicional para oficinas. Esto nos ayuda a cumplir nuestros objetivos de sostenibilidad y subraya la visión de nuestra empresa.

“La calidad de la iluminación consigue que la jornada de trabajo sea cómoda y productiva.”

**Proyecto**  
AllTapeSupplies  
.....  
**Lugar**  
Tilburg, Países Bajos  
.....  
**CEO**  
Juan Felipe Muñoz  
.....  
**Solución de iluminación Philips**  
CoreLine Empotrable  
CoreLine Downlight



Para obtener más información sobre la gama CoreLine, visite:  
[www.philips.es/coreline](http://www.philips.es/coreline)



Para obtener información detallada sobre el producto y sus especificaciones, visite:  
[www.ecat.lighting.philips.es/l](http://www.ecat.lighting.philips.es/l)



