



# Bienvenidos a la **iluminación** **conectada**



innovation  you

**PHILIPS**



Columna Diseñada por Montserrat Periel i Piquer, AMB

# La iluminación urbana **bajo control**

La tecnología digital inteligente desempeña un papel fundamental a la hora de responder a las demandas de ciudades y ciudadanos. Una mejor infraestructura favorece la conectividad y la movilidad, reduce los costes operativos y potencia la habitabilidad.

La conectividad posibilita que la ciudad sea más eficiente, ahorre más energía, se adapte a las nuevas situaciones y esté siempre preparada para afrontar el futuro, dotada de sistemas que se puedan controlar y supervisar a distancia y responder en tiempo real.



**Control sobre la iluminación**



**Ahorro económico y energético**



**Soluciones de larga vida útil**



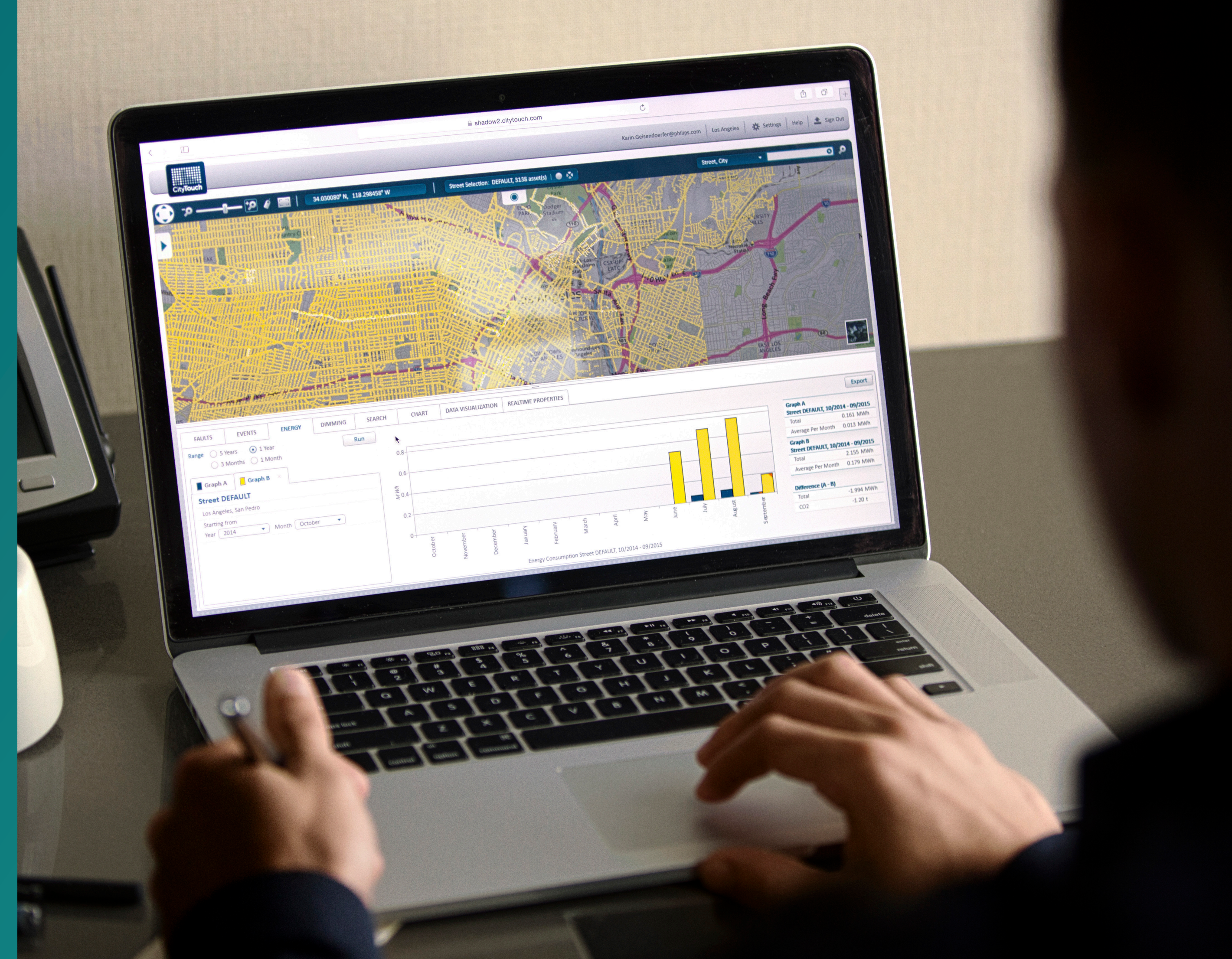
**Monitorización remota en tiempo real**



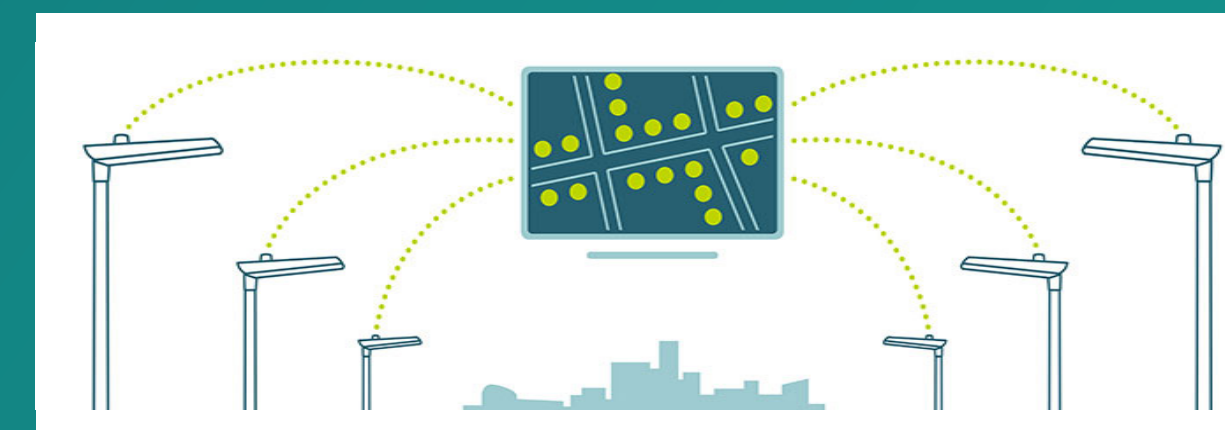
**Potencia la sensación de seguridad**

¿Qué ocurriría si las luces de tu calle supieran cuándo continuar encendidas y cuándo apagarse?, ¿Qué ocurriría si pudieras consultar fácilmente a través de internet cuánta energía está gastando el alumbrado urbano y qué luces hay que reparar?, ¿Qué ocurriría si tu ciudad tuviera el control completo sobre su iluminación y pudiera establecer programas y niveles de regulación en función de sus necesidades?, ¿Y si tuviera acceso a la elaboración de análisis y visualizaciones de datos, para tomar mejores decisiones?.

Creemos que esto podría hacer las ciudades más sostenibles, más eficientes y, en definitiva, convertirlas en mejores lugares para vivir. Por este motivo, desarrollamos CityTouch, una plataforma de gestión de iluminación basada en internet que vincula todos los activos de iluminación de la ciudad mediante software, con el que se puede gestionar y controlar la iluminación de toda una ciudad desde un punto de control remoto.

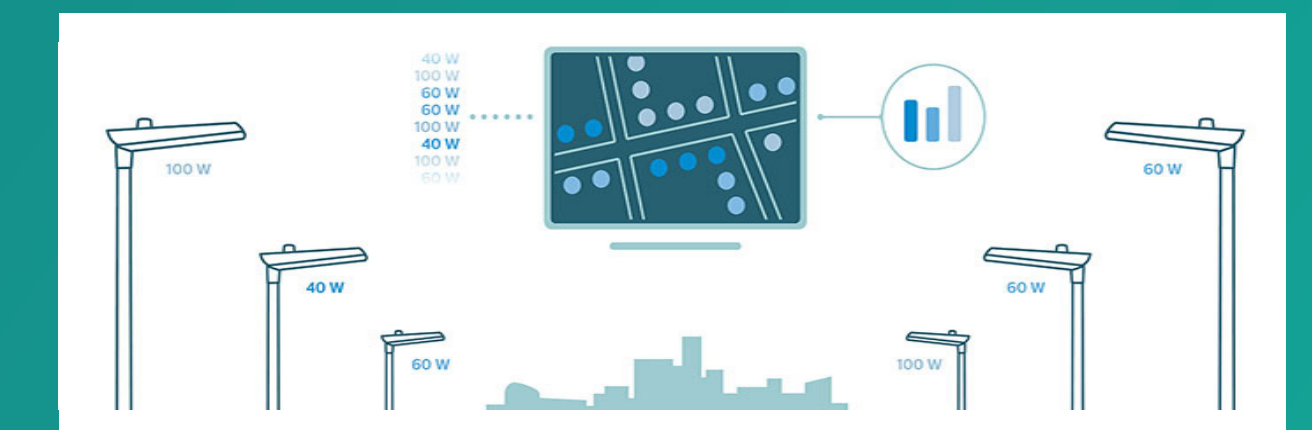


## CityTouch connect application



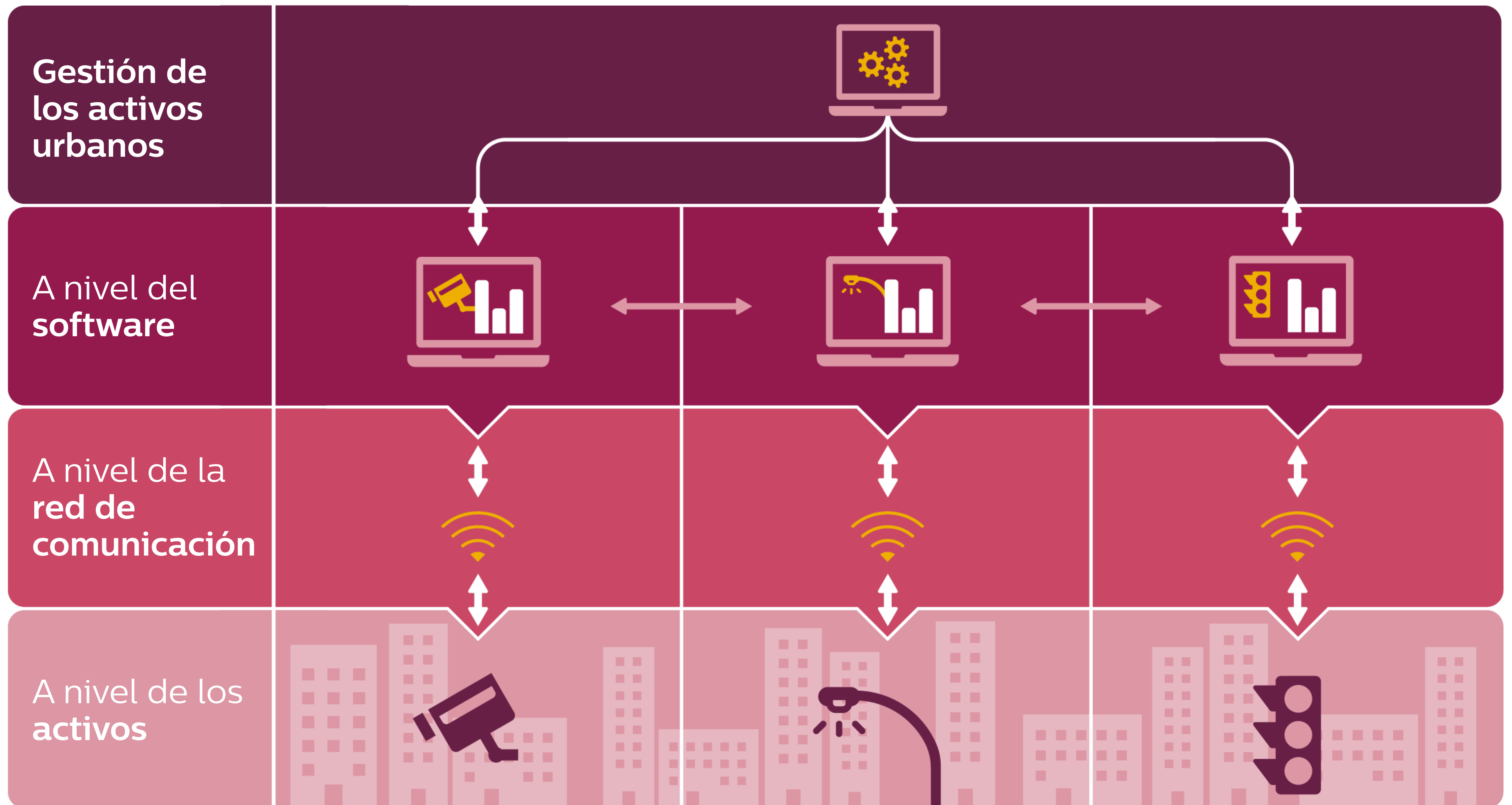
Herramienta de gestión remota de la iluminación que controla las luminarias comunicándose con ellas a través de la red pública de comunicaciones móviles.

## CityTouch workflow application



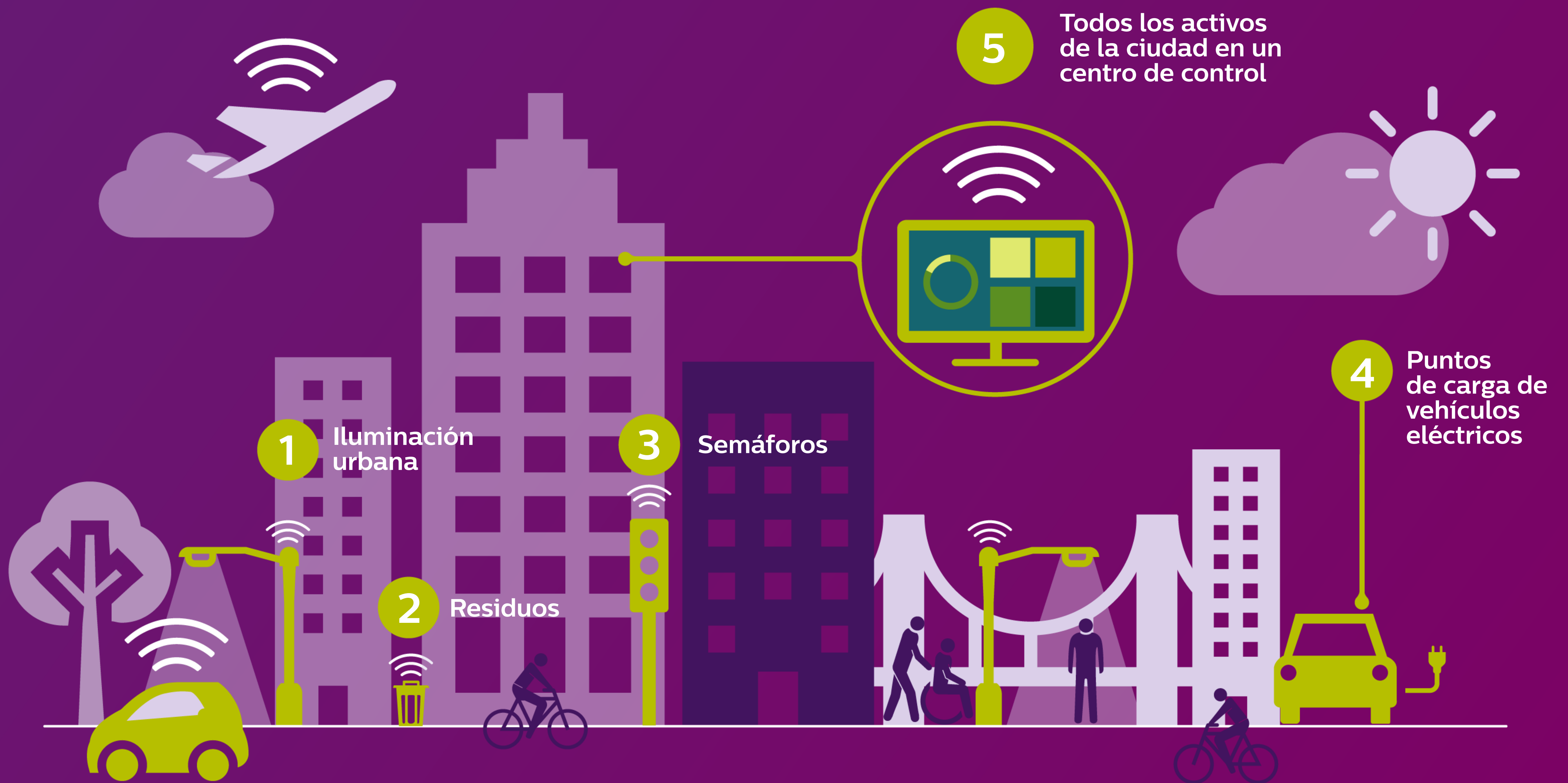
Herramienta de gestión de activos de iluminación que proporciona una visión clara de los activos y los flujos de trabajo de alumbrado urbano.

# Promovemos un sistema abierto **a todos los niveles**



# CityTouch y SAP HANA®

- Transparencia en los activos de la ciudad y en las operaciones.
- Rápida información y reacción de respuesta sobre posibles fallos.
- Mejores decisiones, basadas en el conocimiento preciso de los datos.
- Ajuste automático de los servicios urbanos basados en IT.
- Ahorro energético superior al 50% incorporando tecnología LED.
- Un mejor servicio público.





# CityTouch y SAP HANA®

## Buenos Aires, Argentina

Cada vez más, las ciudades están utilizando puestos de control centralizados para la gestión de sus servicios. **CityTouch** se ha asociado con **SAP** para ayudar a las ciudades a mejorar su planificación y gestionar los costes.

**City Touch es un sistema compatible con plataformas de otros proveedores.**

En Buenos Aires, una solución conjunta de Philips y SAP combina la información de las luminarias inteligentes de Philips con información de otros sensores, enviándola a un único puesto de control, ayudando a recopilar valiosa información sobre la ciudad. La integración con otras plataformas también es posible.

# CityTouch

## Connect App y Workflow App

- Iluminación conectada y gestión de activos.
- Completo control sobre el sistema de iluminación de la ciudad.
- Predicción de la vida útil de las luminarias.
- Arquitectura abierta, sencilla y segura.
- Reducir el consumo de energía.
- Flujo de trabajo optimizado.
- Mejora el tiempo de respuesta del mantenimiento.

**1** Análisis de datos  
de las luminarias



**2** Gestión predictiva  
del ciclo de vida



Mantenimiento  
continuo

**3**

Reparaciones  
más rápidas

**4**

**5**

Acceso remoto  
a la información





# CityTouch

## Workflow App

### Siegburg, Alemania

Los sistemas y las aplicaciones de software deben ser capaces de evolucionar a medida que las necesidades de la ciudad cambian.

#### **Preparado para nuevas aplicaciones de software.**

Una vez que incorporamos un software para la monitorización y gestión de las luminarias, podemos crear nuevas aplicaciones para mejorar el sistema. En la ciudad de Siegburg, se añadió a la plataforma de CityTouch una aplicación para el análisis de datos y la gestión de la vida útil. Los datos proporcionados por la aplicación agiliza los trabajos de mantenimiento y ayuda a la toma de decisiones sobre el desarrollo de la infraestructura de iluminación, ahora y en el futuro.

Con el tiempo se podrán incorporar nuevas aplicaciones.



# CityTouch en el mundo

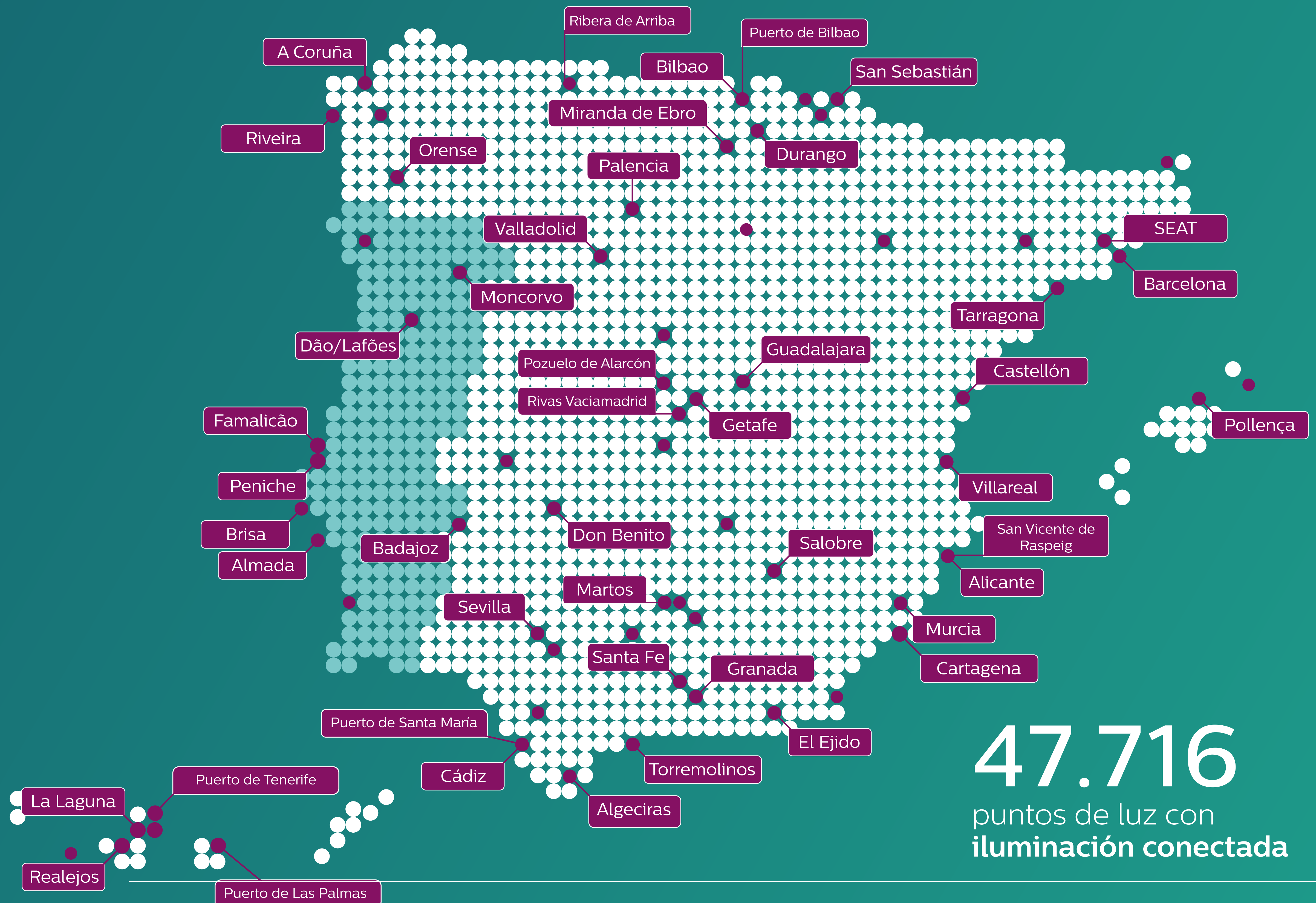


● Proyectos representativos de **CityTouch**

● Implantación de **CityTouch**

**250** ciudades, en 31 países ya utilizan **CityTouch**

# Actuaciones con conectividad en la Península Ibérica



# Principales actuaciones con conectividad de Philips en la **Península Ibérica**

Ubicación	Sistema de control	Puntos de luz conectados
<b>Guadalajara</b> (Espanha)	CityTouch OLC	<b>11.787</b>
<b>Riveira</b> (Espanha)	CityTouch OLC	<b>6.431</b>
<b>Miranda de Ebro</b> (Espanha)	CityTouch OLC	<b>4.418</b>
<b>Sevilla</b> (Espanha)	CityTouch OLC	<b>3.751</b>
<b>Getafe</b> (Espanha)	CityTouch OLC	<b>3.352</b>
<b>Palencia ESE</b> (Espanha)	CityTouch OLC	<b>3.143</b>
<b>Barcelona</b> (Espanha)	CityTouch OLC	<b>2.068</b>
<b>Badajoz</b> (Espanha)	CityTouch OLC	<b>1.200</b>
<b>Puerto de Tarragona</b> (Espanha)	CityTouch OLC	<b>841</b>
<b>SEAT</b> (Portugal)	CityTouch OLC	<b>812</b>
<b>Realejos</b> (Espanha)	CityTouch OLC	<b>779</b>
<b>Pozuelo de Alarcón</b> (Espanha)	CityTouch OLC	<b>676</b>



PHILIPS

tu **socio de confianza**  
en iluminación

**Philips es líder global en el mundo de la iluminación**, reconocido ampliamente como experto en el sector en cuanto al desarrollo, la fabricación y la aplicación de soluciones de iluminación innovadoras.

**Un socio de iluminación en el que puedes confiar.** A través de nuestro trabajo con ciudades pequeñas y grandes metrópolis de todo el mundo, combinamos la experiencia en proyectos internacionales con el saber hacer local.

Fundada en  
**1891**

Presente  
en más de  
**100**  
países

**50.000**  
personas  
trabajan en  
Philips  
Lighting

De las  
cuales  
**285**  
trabajan en  
Philips Lighting  
Iberia

**120**  
años de  
experiencia en  
iluminación



**Gracias**