

**PHILIPS**

Village



Luminarias  
**Philips Village**

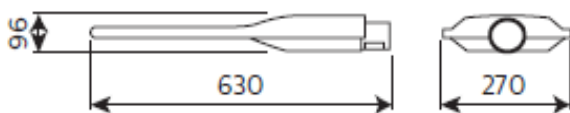


## Ficha de producto

# Luminaria Sancho BGS213 48W/67W

Flujo del sistema/ potencia del sistema /Eficacia de la luminaria	ECO59 => 5117 lm (@T25) / 48 W / 103 lm/W ECO82=> 7030 lm (@T25C) / 67 W / 103 lm/W
Temperatura de color	(NW) 4000 K
Indice de reproducción cromatica	>70
Vida útil	70.000h L80B10
Distribución de Luz	Óptica viaria
Temperatura de funcionamiento	-30°C a +35°C
Clase eléctrica	I
IK	IK08
IP	IP66
Protección contra sobretensiones	4 kV
Dimensiones	Entrada lateral: 630x270x96 mm Post top: 584x270x149 mm
Peso	6 kg
Material	Parte superior: Aluminio fundido a presión , Acabado: pintura en polvo de color (RAL7035) Carcasa del driver: plástico resistente a impactos y UV Óptica: Policarbonato Cierre: vidrio templado
SCx	0,0360 m <sup>2</sup>
Instalación	Spigot reversible para post top y entrada lateral
Opciones de regulación	Regulación de 5 pasos (dynadimmer)
Spigot	48-60mm
Certificados	CE, ENEC

## Dimensiones



## Fotografía de producto





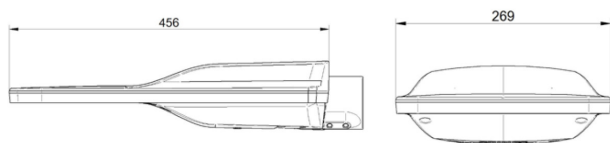
## Ficha de producto

# Luminaria Sancho Mini BGP212 48W/65W

Flujo del sistema/ potencia del sistema /Eficacia de la luminaria ECO59 => 5186 lm (@T25) / 48 W / 108 lm/W  
ECO82=> 7277 lm (@T25C) / 65 W / 113 lm/W

Temperatura de color	(NW) 4000 K
Indice de reproducción cromatica	>70
Vida útil	70.000h L80B10
Distribución de Luz	Óptica viaria DM
Temperatura de funcionamiento	-30°C a +35°C
Clase eléctrica	I
Opciones de regulación	Regulación en 5 pasos (Dynadimmer)
IK	IK08
IP	IP66
Protección contra sobretensiones	6 kV
Dimensiones	456x269x96 mm
Peso	5,1 kg
Material	Carcasa: Aluminio Acabado: Pintura en polvo color RAL7035 Óptica: Policarbonato Cierre: Vidrio templado
Instalación	Spigot reversible para post top y entrada lateral
Spigot	48-60mm
Certificados	CE, ENEC

## Dimensiones



## Fotografía de producto



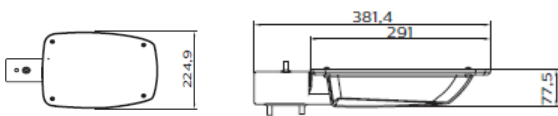


## Ficha de producto

# Luminaria Quijote BRP400 25W/40W

Flujo del sistema/ potencia del sistema /Eficacia de la luminaria	LED35 => 3045 lm (@T25) / 24,8 W / 123 lm/W LED54=> 4698 lm (@T25C) / 40,3 W / 116 lm/W
Temperatura de color	(NW) 4000 K
Indice de reproducción cromatica	>70
Vida útil	70.000h L80B10
Distribución de Luz	Óptica viaria DM50
Temperatura de funcionamiento	-20°C a +25°C
Clase eléctrica	I
Opciones de regulación	Regulación en 5 pasos (Dynadimmer)
IK	IK08
IP	IP66
Protección contra sobretensiones	6 kV (Consultar disponibilidad 10kV)
Dimensiones	224,9x381,4x77,5 mm
Peso	2,5 kg
Material	Carcasa: Aluminio Acabado: Pintura en polvo color RAL7035 Óptica: Policarbonato Cierre: Vidrio templado
Instalación	Entrada lateral
Spigot	De 42 mm a 50 mm. Disponible acoplamiento especial de 60 mm ó aplique a pared de 42 mm
Certificados	CE, ENEC
Accesorios	912300055861 Accesorio para acoplamiento a entrada lateral de 60 mm de diámetro 912300055857 Aplique a pared de 42 mm de diámetro

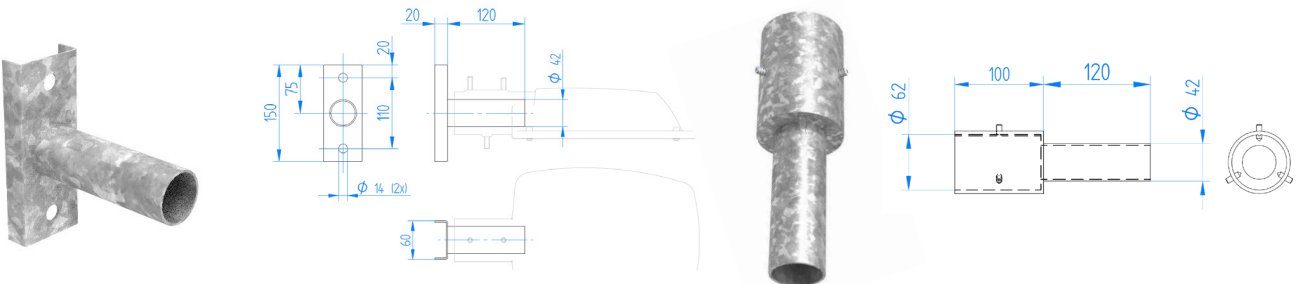
## Dimensiones



## Fotografía de producto



## Accesorios



Aplique a pared de 42mm de diámetro

Accesorio para acoplamiento a entrada lateral de 60mm de diámetro



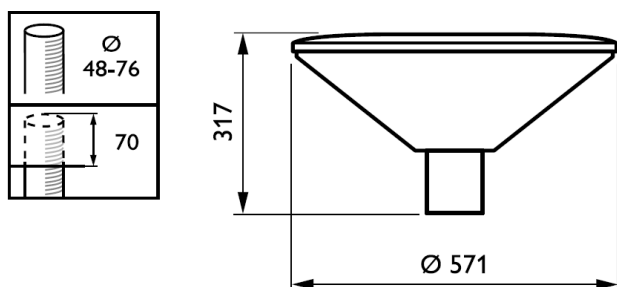


## Ficha de producto

# Luminaria Dulcinea BDP102 42W

Flujo del sistema/ potencia del sistema /Eficacia de la luminaria	ECO50 => 4155 lm (@T25) / 41,8 W / 99 lm/W
Temperatura de color	(NW) 4000 K
Indice de reproducción cromatica	>80
Vida útil	80.000h L80B10
Distribución de Luz	Óptica simétrica
Temperatura de funcionamiento	-20°C a +35°C
Clase eléctrica	I
IK	IK10
IP	IP66
Protección contra sobretensiones	4 kV
Material	Parte superior: Aluminio fundido a presión Acabado: pintura en polvo de color (RAL7035) Óptica: Policarbonato Cierre: policarbonato transparente
SCx	0,088 m <sup>2</sup>
Instalación	Spigot para post top
Opciones de regulación	Regulación de 5 pasos (dynadimmer)
Spigot	62mm
Certificados	CE, ENEC

## Dimensiones



## Fotografía de producto



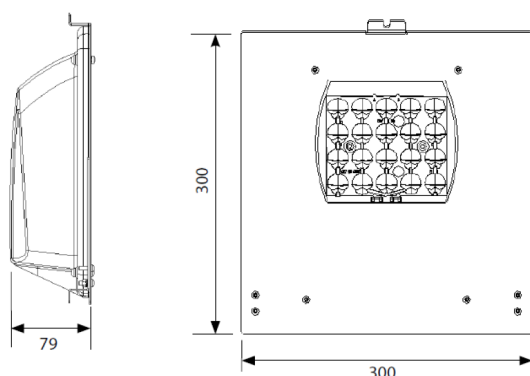


## Ficha de producto

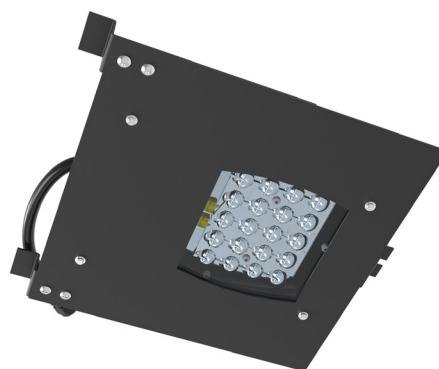
# Bloque óptico Castilla EGS400

Flujo del sistema/ potencia del sistema /Eficacia de la luminaria	3978 lm   30,1 lm   132 lm/W
Temperatura de color	(NW) 4000 K
Índice de reproducción cromática	>70
Vida útil	100.000h L80B10
Distribución de Luz	Óptica DW10
Temperatura de funcionamiento	-20°C a +35°C
Clase eléctrica	I
IK	IK09
IP	IP66
Protección contra sobretensiones	6 kv o SPD adicional de 10kv
Material	Carcasa de aluminio L-2521 inyectado a alta presión, pintado en poliéster al horno en negro mate. Cierre de vidrio templado. Bandeja y soportes en chapa de acero pregalvanizado y pintado en poliéster al horno en negro mate. Tornillería en acero inoxidable. Ópticas en PMMA.
Instalación	El retrofit se adapta al farol existente mediante dos soportes extensibles. Adaptable a faroles con una medida interna de 305mm hasta 395mm
Opciones de regulación	Dynadimmer, regulación de 5 pasos DDF27
Certificados	CE

## Dimensiones



## Fotografía de producto



## Tabla de especificaciones

# Campaña Philips Village 2017



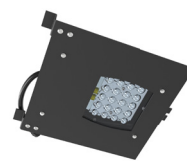
Sancho

Sancho

Sancho  
mini

Sancho  
mini

	Sancho	Sancho	Sancho mini	Sancho mini
Descripción	BGS213 ECO59/740 PSR DDF27 I 48/60A SP	BGS213 ECO82/740 PSR DDF27 I 48/60A SP	BGP212 ECO59/740 I DDF27 48/60A SP	BGP212 ECO82/740 I DDF27 48/60A SP
EOC	37726000	37725300	38200400	38199100
Tª color	4000K	4000K	4000K	4000K
Vida (h)	70.000 (L80B10)	70.000 (L80B10)	70.000 (L80B10)	70.000 (L80B10)
Lm	5117	7030	5186	7277
W	48	67	48	65
Lm/W	103	103	108	113
IP	66	66	66	66
IK	08	08	08	08
Protección contra sobretensiones (kV)	4	4	6	6
Clase eléctrica	I	I	I	I
Diámetro acoplamiento	post top & lateral 48-60 mm	post top & lateral 48-60 mm	post top & lateral 48-60 mm	post top & lateral 48-60 mm
Garantía especial campaña	5 años	5 años	5 años	5 años



Quijote

Quijote

Dulcinea

Castilla

Descripción	BRP400 LED35-4S/740 I DM50 DDF27	BRP400 LED54-4S/740 I DM50 DDF27	BDP102 ECO50/840 DS I PCC DDF27 62P	EGS400 LED45- 4S/740 PSDD DW10 BK DDF27 EGS400 LED45- 4S/740 PSDD DW10 BK DDF27 SRG
EOC	11011600	11013000	37118300	910771119914 910771119915
Tª color	4000K	4000K	4000K	4000K
Vida (h)	70.000 (L80B10)	70.000 (L80B10)	80.000 (L80B10)	100.000 (L80B10)
Lm	3045	4698	4155	3978
W	25	40	42	30,1
Lm/W	123	116	99	132,1
IP	66	66	66	66
IK	08	08	10	08
Protección contra sobretensiones (kV)	6 ó 10***	6 ó 10***	4	6 ó 10***
Clase eléctrica	I	I	I	I
Diámetro acoplamiento	lateral 42-50 mm*	lateral 42-50 mm*	post top 62 mm	n/a
Garantía especial campana	5 años	5 años	5 años	5 años

\*Accesorio para acoplamiento a entrada lateral de 60 mm de diámetro o aplique a pared de 42 mm de diámetro para luminaria Quijote.

\*\*Accesorio de marco adaptador a Farol para Cervantes.

\*\*\*Consultar incremento por 10 kV para Quijote o Cervantes, disponible únicamente bajo pedido. Esta configuración puede demorar los plazos de entrega estándar de la campaña.

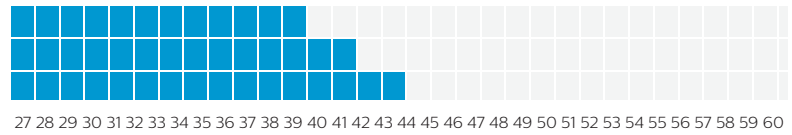
## Esquema de aplicación

# Sancho/Sancho Mini BGS213/BGP212 y Quijote BRP400

Saliente	Ángulo de inclinación extra	Altura	Ancho de calzada
1	0	8	7
0,5	0	8	6
0,5	0	8	5

Separación

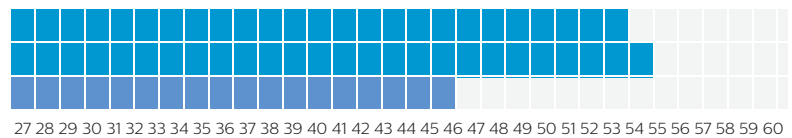
Clase de alumbrado ME4b



Saliente	Ángulo de inclinación extra	Altura	Ancho de calzada
0,5	0	9	7
0	0	9	6
0	0	8	5

Separación

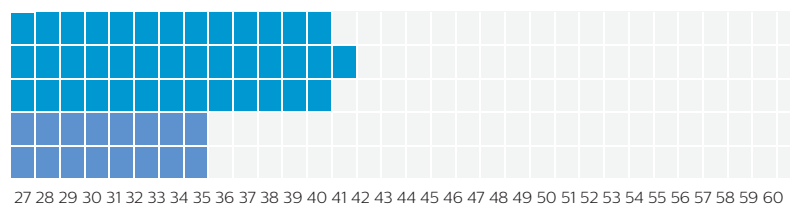
Clase de alumbrado ME5



Saliente	Ángulo de inclinación extra	Altura	Ancho de calzada
-0,7	0	7	7
-0,7	0	7	6
-0,7	0	7	5
-0,7	0	6	4
-0,7	0	5	3

Separación

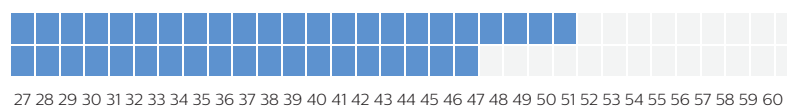
Clase de alumbrado S2



Saliente	Ángulo de inclinación extra	Altura	Ancho de calzada
-0,7	0	7	7
-0,7	0	6	6

Separación

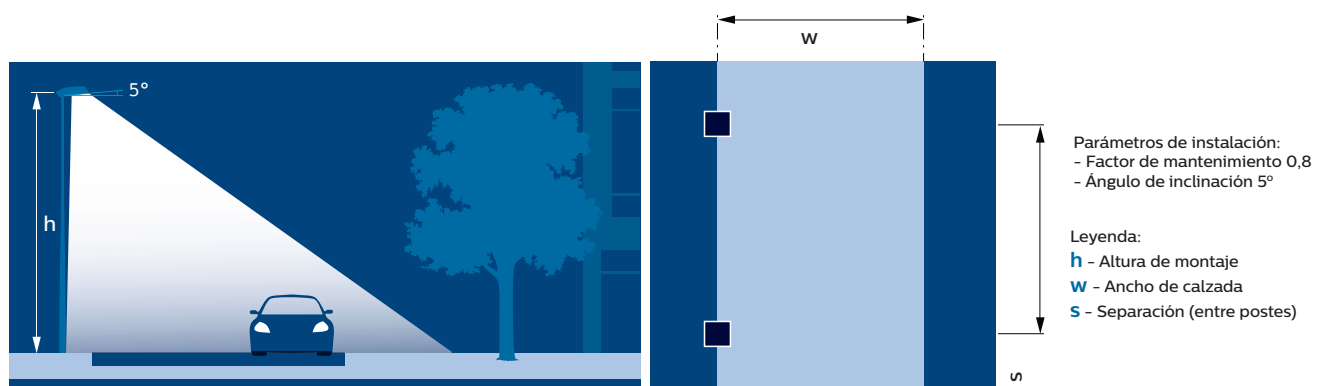
Clase de alumbrado S4



Sancho BGS213 1xECO59/740 48W  
Sancho Mini BGP212 1xECO59/740 48W  
Quijote BRP400 LED54-4S/740 40W

Sancho BGS213 1xECO82/740 67W  
Sancho Mini BGP212 1xECO82/740 65W

Quijote BRP400 LED35-4S/740 25W



\* Todos los cálculos realizados según el REEIAE (Reglamento de Eficiencia Energética en Instalaciones de Alumbrado Exterior)  
Factor de mantenimiento 0,8



