

**PHILIPS**

Industri och  
butiksbelysning

TrueForce



**NYHET!**

# Det perfekta bytet från kvartsmetallhalogen, högtrycksnatrium och kvicksilver till LED

Det första LED-alternativet med plug-and-play-lösning för  
belysning av höga takhöjder i industri- och butiksmiljöer

# TrueForce för industri och butiksmiljöer.

## Spar energi och perfekt ljuskvalité.

Nu presenterar vi det första direkta plug-and-play-alternativet till traditionella ljuskällor i armaturer för höga takhöjder. TrueForce för industri och butik är en kostnadseffektiv LED-ljuskälla som gör det enkelt att uppgradera befintliga armaturer till LED. Den ersätter HPI/HQI-, SON/HPS- och HPL/HQL-ljuskällor i belysning för hög takhöjd inom industri- och butiksegmentet och är fullständigt kompatibel med BHL (kvicksilver)- och BSN (natrium) 250 W- och 400 W-driftdon. Tack vare att du kan välja mellan smal eller bred spridningsvinkel ger TrueForce alltid rätt ljusfördelning. Det förbättrade färgåtergivningsindexet (CRI 80) ökar säkerheten och produktiviteten inom industrisegmentet och ger bättre butiksskyltningar och kundupplevelser i butiken. TrueForce för industri och butik är den enklaste lösningen för att uppgradera till LED och samtidigt hålla investeringskostnaderna nere.



Uppgradera din industribelysning till LED och tjäna på **omedelbara besparingar och låga investeringskostnader**

- Enkel plug-and-play-installation
- Betalar sig inom 2 år
- Enkel anpassning – säkrare och snabbare – inget behov av att byta eller ändra befintlig armatur
- Hållbarhet – låg energiförbrukning
- Förbättra komforten, säkerheten och produktiviteten
- Låg värmeutveckling ger en svalare miljö och minskar kostnaderna för luftkonditionering (särskilt i butiker och lager/fabriker med luftkonditionering)

Enkel plug-and-play-installation

HPL 250 W			LED 88 W
HPI 250 W			LED 88 W
SON 250 W			LED 88 W
HPL 400 W			LED 145 W
HPI 400 W			LED 145 W
SON 400 W			LED 145 W

**HPI/HQI-, SON/HPS- och HPL/HQL:**

HPI/HQI: metallhalogen, SON/HPS: högtrycksnatrium, HPL/HQL: kvicksilver



### Fördelar med TrueForce. Smarta orsaker för att byta till LED.



Energibesparingar på upp till 65 % jämfört med befintliga traditionella system



Plug-and-play – fantastisk elektrisk kompatibilitet och inget behov av att byta eller ändra armaturen



Tillförlitlig livslängd upp till 50 000 timmar



Optiskt effektiv – avger ljus i användningsriktningen



Behagligt vitt ljus och CRI80 för högre säkerhet och bättre produktivitet

### Spara på industri- och butiksbelysning

TrueForce LED-ljuskällor är ett högkvalitativt alternativ till traditionella ljuskällor som används i befintliga armaturer för höga takhöjder. Den låga investeringskostnaden – lägre än för andra LED-lösningar – och energibesparingen på upp till 65% gör att den här lösningen betalar sig inom 2 år. Enkel att installera. Eftersom systemet är ett direktersättningsalternativ med plug-and-play-installation arbetar installatörerna kortare tid på hög höjd, vilket ger en både säkrare och snabbare installation.

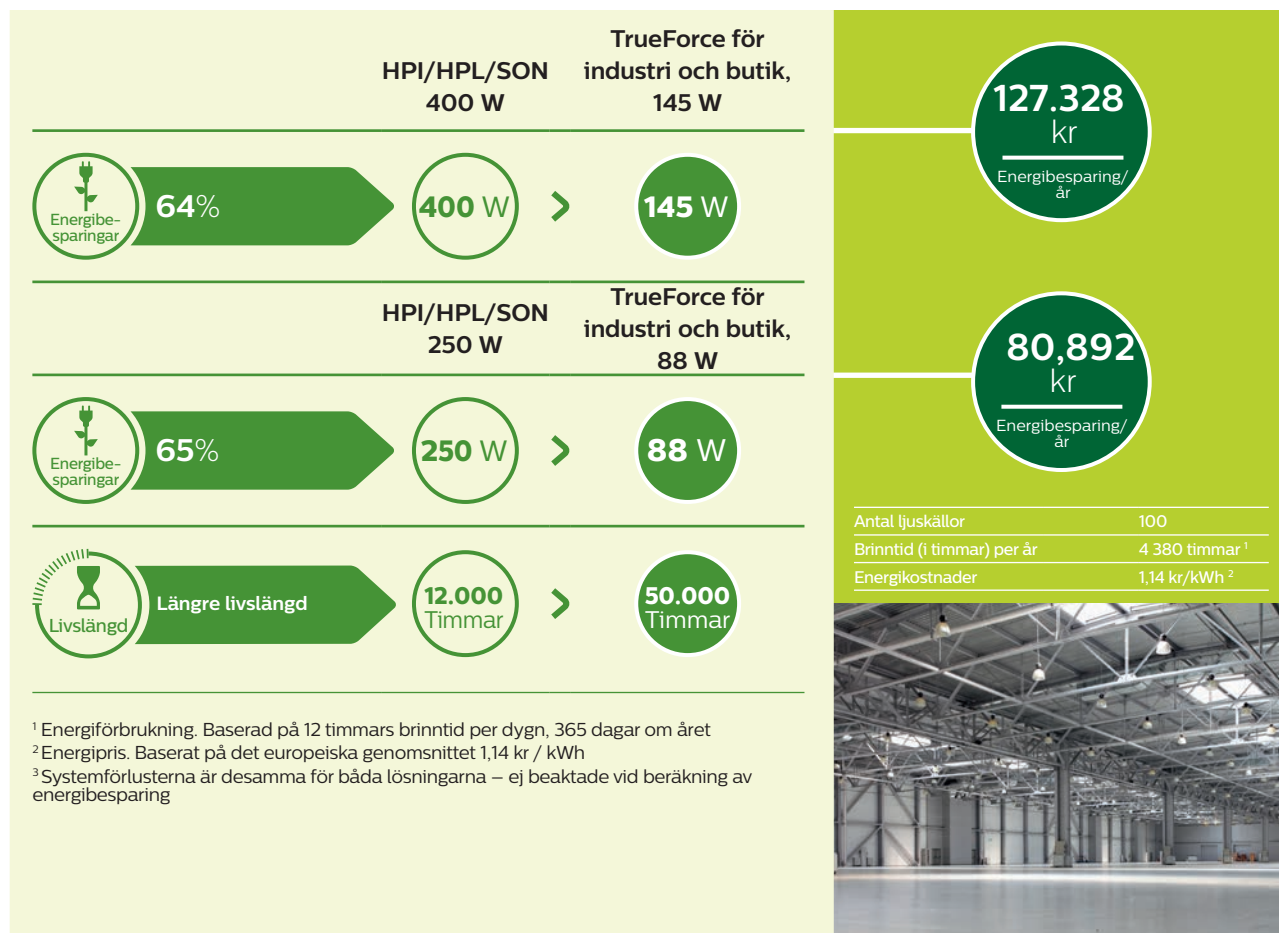
### Rätt ljusfördelning

Tack vare möjligheten att välja mellan en smal eller en bred spridningsvinkel och totalt 11 000 (250 W) eller 20 000 lumen (400 W) ger TrueForce-ljuskällor för butik och industri alltid rätt ljus exakt där det behövs. Färgåtergivningningsindexet (CRI80) och färgtemperaturen på 4 000 K ger ett klart vitt ljus som förbättrar komforten, säkerheten och produktiviteten. Kombinationen av rätt ljusflöde och hög systemeffektivitet ger den enklaste LED-lösningen för omedelbara energibesparingar.

### Låg investeringskostnad och lång livslängd

Den låga investeringskostnaden och korta återbetalningstiden gör TrueForce till det självklara valet för alla som vill ha upp till 50 000 timmars brinntid. **Tack vare att "comfort logic-tändaren" efterliknar traditionell drift av ljuskällor säkerställs att tändaren (om den finns) inte aktiveras i befintliga installationer.** Kontinuerlig drift av tändaren kan påverka ljuskällans prestanda. Detta säkerställer ett lågt underhållsbehov och en garanti på 5 år. Du kan alltså även se fram emot långsiktiga besparingar.

# Beräkna energibesparingar



## Tekniska specifikationer



TrueForce för hög takhöjd



Produkttyp	LED	Ersatt effekt	Ljusflöde (användbart)	Ljusflöde (totalt)	Ljusutbyte	Spänning	Energiklass	Enr
	W	W	lm		lm/W	V	(endast EU)	
TForce LED HPI ND 110-88W E40 840 60D	88	250	8000 <sup>1</sup>	11000	125	100-145	A*	8292804
TForce LED HPI ND 110-88W E40 840 120D	88	250	10000 <sup>2</sup>	11000	125	100-145	A*	8292805
TForce LED HPI ND 200-145 W E40 840 60D	145	400	14 000 <sup>1</sup>	20000	138	100-145	A*	8293484
TForce LED HPI ND 200-145 W E40 840 120D	145	400	16 000 <sup>2</sup>	20000	138	100-145	A*	8293485

<sup>1</sup> Mätt i 90° kon  
<sup>2</sup> Mätt i 120° kon

# Ljuspunkter i designen



\*TrueForce LED kräver ingen tändare för att fungera. I ett system där en tändare redan är installerad fungerar tändaren ändå när LED-ljuskällan tänds. "Comfort logic-tändaren" efterliknar traditionell drift av ljuskällor och som ett resultat av detta upphör tändaren att fungera. Den här funktionen gör även att system med tändarfel eller som saknar tändare fortsätter att fungera.



© 2017 Philips Lighting Holding B.V. Alla rättigheter förbehålles. Det här dokumentet innehåller information om Philip Lightings produktportfölj. Observera att den tillhandahållna informationen är föremål för ändringar. Philips Lighting lämnar ingen garanti gällande tillförlitligheten eller fullständigheten i informationen som ingår häri och avsäger sig allt ansvar för konsekvenser som kan följa på användning av den här publikationen. Informationen i denna dokumentation är inte avsedd som ett kommersiellt erbjudande och utgör inte en del av något anbud eller kontrakt. Varumärkena tillhör Koninklijke Philips N.V., Philips Lighting Holding B.V. eller deras respektive ägare.

[philips.com/trueforce-led-lamps](http://philips.com/trueforce-led-lamps)