

PHILIPS

CoreLine

Kompaktübersicht



Ihr Einstieg in die **LED-Technologie** – einfach und preiswert

Stand August 2015

NEU: CoreLine LED-Einbaustrahler

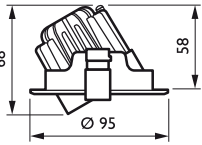
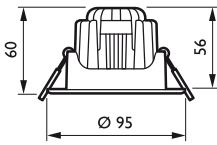
Der kompakte LED-Einbaustrahler aus Aluminium ist ein preiswerter Ersatz für die 50 W Halogenlampe gegenüber welcher er bis zu 80% Energie einspart. Die vielseitigen, dimmbaren Einbaustrahler sind in starren und schwenkbaren Ausführungen, sowie in Weiss oder in gebürstetem Aluminium erhältlich.



Starre Version



schwenkbare Ausführung
Gehäusefarbe gebürstetes
Aluminium



Abmessungen in mm

Technische Daten



Produktbezeichnung	Leuchtenlichtstrom	Systemleistung	Gehäusefarbe	Bestell-Nr.	ELDAS	UVPE
	(lm)	(W)		EOC	Nr.	(CHF)
CoreLine LED-Einbaustrahler, starr, mit regelbarem, elektronischen Betriebsgerät (PSR)*, Ausstrahlwinkel: 32°						
RS140B LED6-32-/830 PSR PI6 WH	650	11	Weiss	068 984 99	941 430 101	59.00
RS140B LED6-32-/840 PSR PI6 WH	650	11	Weiss	068 991 99	941 430 001	59.00
RS140B LED6-32-/830 PSR PI6 ALU	650	11	Aluminium	069 011 99	941 430 401	59.00
RS140B LED6-32-/840 PSR PI6 ALU	650	11	Aluminium	069 028 99	941 430 301	59.00
CoreLine LED-Einbaustrahler, schwenkbar, mit regelbarem, elektronischen Betriebsgerät (PSR)*, Ausstrahlwinkel: 32°						
RS141B LED6-32-/830 PSR PI6 WH	650	11	Weiss	069 042 99	941 431 101	63.00
RS141B LED6-32-/840 PSR PI6 WH	650	11	Weiss	069 059 99	941 431 001	63.00
RS141B LED6-32-/830 PSR PI6 ALU	650	11	Aluminium	069 073 99	941 431 401	63.00
RS141B LED6-32-/840 PSR PI6 ALU	650	11	Aluminium	069 080 99	941 431 301	63.00

* Dimmbar mit Phasenan- und Phasenabschnittsdimmer, wir empfehlen Ihnen gern geeignete Dimmer
Nutzlebensdauer L70B50: 50.000 h; L80B50: 30.000h. Diese Leuchte enthält eingebaute LED-Lampen der Energieeffizienz-Kategorie A bis A**. Die LED-Lampen können in der Leuchte nicht ausgetauscht werden.

NEU: CoreLine LED-Downlight

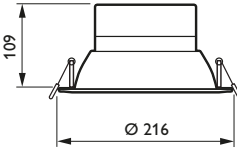
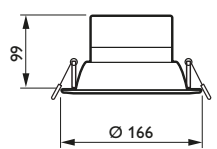
LED-Einbau-Downlight aus Aluminium als idealer Ersatz von Kompaktleuchtstofflampen-Downlights. Bis zu 78% Energieeinsparung im Vergleich zu Kompaktleuchtstofflampen-Downlights bei einer bis zu 5 x längeren Lebensdauer. In zwei Baugrößen und Lichtstrompaketen erhältlich.



Mini

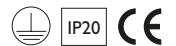


Compact



Abmessungen in mm

Technische Daten

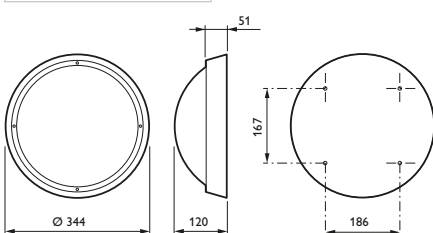


Produktbezeichnung	Leuchtenlichtstrom	Systemleistung	Ersatz für Kompaktleuchtstofflampen	Bestell-Nr.	ELDAS	UVPE
	(lm)	(W)		EOC	Nr.	(CHF)
CoreLine LED-Downlight, Mini, mit schaltbarem, elektronischen Betriebsgerät (PSU)*						
DN130B LED10S/830 PSU PI6 WH	1.100	11	2 x 18 W	852 224 00	941 319 301	125.00
DN130B LED10S/840 PSU PI6 WH	1.100	11	2 x 18 W	852 699 00	941 319 401	125.00
CoreLine LED-Downlight, Compact, mit schaltbarem, elektronischen Betriebsgerät (PSU)*						
DN130B LED20S/830 PSU PI6 WH	2.100	22	2 x 26 W	852 248 00	941 319 501	139.00
DN130B LED20S/840 PSU PI6 WH	2.100	22	2 x 26 W	852 712 00	941 319 601	139.00

* Nutzlebensdauer L70B50: 50.000 h; L80B50: 30.000 h. Diese Leuchte enthält eingebaute LED-Lampen der Energieeffizienz-Kategorie A bis A**. Die LED-Lampen können in der Leuchte nicht ausgetauscht werden.

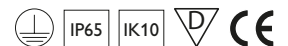
CoreLine LED Wand- und -Deckenleuchte

Direkter Ersatz für traditionelle Wandleuchten mit Energieeinsparungen von bis zu 68% im Vergleich zu Leuchten mit PL-C Lampen. Erhältlich in drei Lichtleistungen als Ersatz für herkömmliche Wandleuchten mit 2 x 18 W/2 x 26 W PL-C. Optionale Notbeleuchtung (EL3).



Abmessungen in mm

Technische Daten



Produktbezeichnung	Leuchtenlichtstrom	Systemleistung	Ersatz für Kompaktleuchtstofflampen/ Glühlampen	Bestell-Nr.	ELDAS	UVPE
	(lm)	(W)		EOC	Nr.	(CHF)
CoreLine LED-Wand- und -Deckenleuchte, rund, Ø = 344 mm*						
WL120V LED12S/840 PSR GR	1.200	18	2 x 18 W KLL	066 362 99	941 336 851	161.00
WL120V LED12S/830 PSR GR	1.200	18	2 x 18 W KLL	066 423 99	941 306 851	161.00
WL120V LED16S/840 PSR GR	1.600	24	2 x 26 W KLL	066 348 99	941 338 851	189.00
WL120V LED16S/830 PSR GR	1.600	24	2 x 26 W KLL	066 409 99	941 308 851	189.00
CoreLine LED-Wand- und -Deckenleuchte, rund, Ø = 344 mm, mit integriertem Notlichtakku für 3 Stunden (EL3)*						
WL120V LED12S/840 PSR EL3 GR	1.200	18	2 x 18 W KLL	241 004 00	927 114 189	343.00
WL120V LED12S/830 PSR EL3 GR	1.200	18	2 x 18 W KLL	242 919 00	927 114 089	343.00
WL120V LED16S/840 PSR EL3 GR	1.600	24	2 x 26 W KLL	241 127 00	927 114 389	371.00
WL120V LED16S/830 PSR EL3 GR	1.600	24	2 x 26 W KLL	241 066 00	927 114 289	371.00

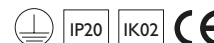
* Dimmbar mit Phasenan- oder Phasenabschnittsdimmer; wir empfehlen Ihnen gern geeignete Dimmer
Nutzlebensdauer L70B50: 50.000 h; L80B50: 30.000 h. Diese Leuchte enthält eingebaute LED-Lampen der Energieeffizienz-Kategorie A bis A**. Die LED-Lampen können in der Leuchte nicht ausgetauscht werden.

CoreLine LED-Lichtleiste

Schlanke LED-Lichtleiste für Decken- und Wandanbau sowie zum Apendeln als 1:1 Ersatz von Lichtleisten mit Leuchtstofflampen. Zwei Leuchtenlängen (572 mm/1.134 mm) und zwei Lichtstrompakete (1.900 lm/3.800 lm). 95 lm/W Leuchtenlichtausbeute. Die Lichtleiste überzeugt mit hochwertigen LEDs in neutralweisser Lichtfarbe (4.000 K) und warmweisser Lichtfarbe (3.000 K) und sehr guter Farbwiedergabe (Ra 80).

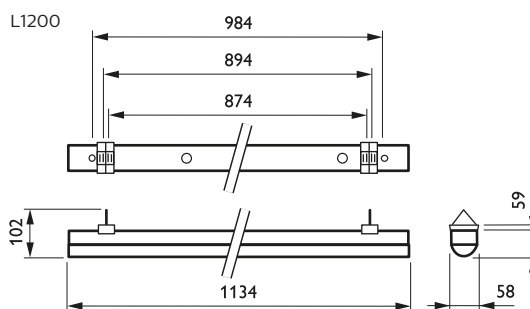
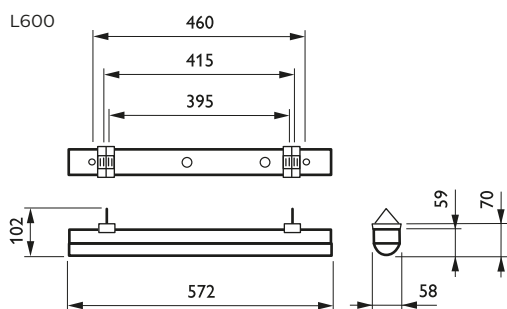


Technische Daten



Produktbezeichnung	Leuchtenlichtstrom (lm)	Systemleistung (W)	Ersatz für Leuchtstofflampen	Bestell-Nr. EOC	ELDAS Nr.	UVPE (CHF)
CoreLine LED-Lichtleiste mit Steckanschlussklemme, Länge ca. 600 mm, mit schaltbarem, elektronischen Betriebsgerät (PSU)*						
BN120C LED19S/840 PSU L600	1.900	20	TL-D 2 x 18 W	899 555 99	941 301 271	140.00
BN120C LED19S/830 PSU L600	1.900	20	TL-D 2 x 18 W	899 593 99	941 301 201	140.00
CoreLine LED-Lichtleiste mit Steckanschlussklemme, Länge ca. 1.200 mm, mit schaltbarem, elektronischen Betriebsgerät (PSU)*						
BN120C LED38S/840 PSU L1200	3.800	40	TL-D 1 x 58 W	899 579 99	941 301 371	189.00
BN120C LED38S/830 PSU L1200	3.800	40	TL-D 1 x 58 W	899 616 99	941 301 301	189.00

* Nutzlebensdauer L70B50: 50.000 h; L80B50: 30.000 h. Diese Leuchte enthält eingebaute LED-Lampen der Energieeffizienz-Kategorie A bis A+. Die LED-Lampen können in der Leuchte nicht ausgetauscht werden.



Abmessungen in mm

CoreLine LED-Feuchtraumleuchte

CoreLine LED-Feuchtraumleuchten sind ein 1:1-Ersatz für 2 x 18 W, 1 x 36 W/2 x 36 W & 1 x 58 W/2 x 58 W-Leuchtstofflampenleuchten. Die CoreLine LED-Feuchtraumleuchten sind einfach zu installieren und in drei Leuchtenlängen (600, 1.200, 1.500 mm) sowie fünf Lichtstrompaketen (bis zu 6.000 lm) verfügbar.

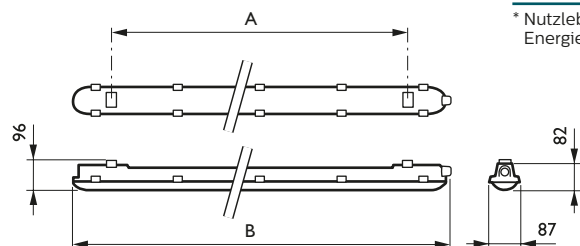


Technische Daten



Produktbezeichnung	Leuchtenlichtstrom (lm)	Systemleistung (W)	Ersatz für Leuchtstofflampen	Bestell-Nr. EOC	ELDAS Nr.	UVPE (CHF)
CoreLine LED-Feuchtraumleuchte aus Polycarbonat, Länge ca. 600 mm, mit schaltbarem, elektronischen Betriebsgerät (PSU)*						
WT120C LED18S/840 PSU L600	1.800	19	2 x 18 W	840 459 00	941 300 201	98.00
CoreLine LED-Feuchtraumleuchte aus Polycarbonat, Länge ca. 1.200 mm, mit schaltbarem, elektronischen Betriebsgerät (PSU)*						
WT120C LED22S/840 PSU L1200	2.200	23	1 x 36 W	840 466 00	941 300 301	126.00
WT120C LED40S/840 PSU L1200	4.000	41	2 x 36 W/1 x 58 W	840 480 00	941 300 501	168.00
CoreLine LED-Feuchtraumleuchte aus Polycarbonat, Länge ca. 1.500 mm, mit schaltbarem, elektronischen Betriebsgerät (PSU), optional mit integriertem Notlichtakku für 1 Stunde (EL1)*						
WT120C LED34S/840 PSU L1500	3.400	29	1 x 58 W	840 473 00	941 300 601	199.00
WT120C LED60S/840 PSU L1500	6.000	57	2 x 58 W	840 497 00	941 300 701	245.00

* Nutzlebensdauer L70B50: 50.000 h; L80B50: 30.000 h. Diese Leuchte enthält eingebaute LED-Lampen der Energieeffizienz-Kategorie A bis A+. Die LED-Lampen können in der Leuchte nicht ausgetauscht werden.



Abmessungen in mm

Produktbezeichnung	A	B
WT120C L600	388	661
WT120C L1200	960	1.223
WT120C L1500	1.213	1.504

CoreLine LED-Hallenleuchte

Kompakte LED-Hallenleuchte mit zwei Lichtstrompaketen: 10.500 und 20.500 lm. Auch zum 1:1 Ersatz von Hallenleuchten mit Aluminiumreflektor und Hochdruck-Entladungslampen 250 und 400 W geeignet. Sofort 100 % Licht, auch nach Spannungsunterbrechung. Hocheffizient: bis 105 lm/W Leuchtenlichtausbeute mit hochwertigen LEDs in neutralweisser Lichtfarbe (4.000 K) und guter Farbwiedergabe (R_a 80). Minimaler Wartungsaufwand.



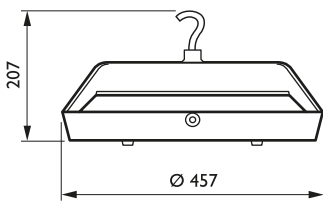
Technische Daten



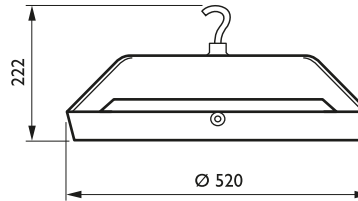
Produktbezeichnung	Leuchtenlichtstrom	Systemleistung	Ersatz für Hochdruck-Entladungslampe	Bestell-Nr.	ELDAS	UVPE
	(lm)	(W)		EOC	Nr.	(CHF)
CoreLine LED-Hallenleuchte aus Aluminium, mit schaltbarem, elektronischen Betriebsgerät (PSU), breitstrahlende Optik (WB)*						
BY120P G2 LED105S/840 PSU WB GR	10.500	100	250 W	296 050 00	941 308 871	812.00
BY121P G2 LED205S/840 PSU WB GR	20.500	198	bis 400 W	296 067 00	941 309 871	1.246.00

* Montagebügel sind für beide Typen separat verfügbar. Nutzlebensdauer L70B50: 50.000 h; L80B50: 30.000 h. Diese Leuchte enthält eingebaute LED-Lampen der Energieeffizienz-Kategorie A bis A++. Die LED-Lampen können in der Leuchte nicht ausgetauscht werden.

BY120P G2



BY121P G2



Abmessungen in mm

CoreLine LED-Scheinwerfer Tempo

CoreLine Tempo ist die erste Aussenbeleuchtungslösung der CoreLine Reihe. Sie ist als Ersatz für 70 W bis 250 W konventionelle HID Scheinwerfer vorgesehen und in 3 Lichtstrompaketen erhältlich (4.000, 8.000, 12.000 lm). Hocheffizient mit 100 lm/W bringt sie Energieeinsparungen bis zu 56% im Vergleich zu HPI-P Scheinwerfern. Effizientere und präzisere Lichtlenkung dank Mehrfachüberlagerungsoptik. Sehr flaches Design, robuste Konstruktion.

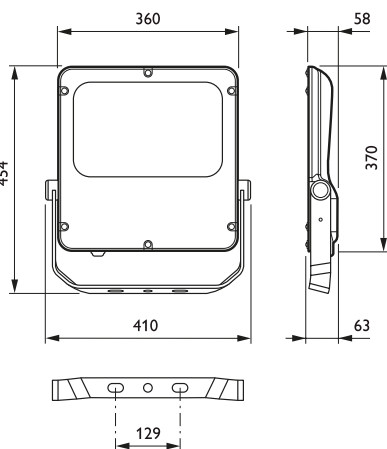


Technische Daten



Produktbezeichnung	Leuchtenlichtstrom	Systemleistung	Ausstrahlung	Bestell-Nr.	ELDAS	UVPE
	(lm)	(W)		EOC	Nr.	(CHF)
CoreLine LED-Scheinwerfer aus Aluminium, mit schaltbarem, elektronischen Betriebsgerät und Montagebügel, symmetrische Optik (S)*						
BVP120 LED40/NW S	4.000	40	symmetrisch	295 855 00	924 7024 02	441.00
BVP120 LED80/NW S	8.000	80	symmetrisch	295 862 00	924 702502	609.00
BVP120 LED120/NW S	12.000	120	symmetrisch	295 879 00	924 702602	777.00
CoreLine LED-Scheinwerfer aus Aluminium, mit schaltbarem, elektronischen Betriebsgerät und Montagebügel, asymmetrische Optik (A)*						
BVP120 LED40/NW A	4.000	40	asymmetrisch	295 886 00	924 712402	441.00
BVP120 LED80/NW A	8.000	80	asymmetrisch	295 893 00	924 712502	609.00
BVP120 LED120/NW A	12.000	120	asymmetrisch	295 909 00	924 712602	777.00

* Nutzlebensdauer L70B50: 50.000 h; L80B50: 30.000 h. Diese Leuchte enthält eingebaute LED-Lampen der Energieeffizienz-Kategorie A bis A++. Die LED-Lampen können in der Leuchte nicht ausgetauscht werden.



Abmessungen in mm

