

PHILIPS

LED-Lampen

A construction worker in a plaid shirt and work boots is walking through a parking garage. He is carrying a long aluminum ladder over his shoulder and a black toolbox with yellow accents in his hand. The garage has concrete pillars and overhead lighting fixtures.

Draufzahlen oder
drauf zählen?

Echte Profis setzen auf **Philips LED-Technologie**

Alles auf einen Blick
LED-Lampen

Ihr Ratgeber für die Wahl der richtigen LED-Leuchtmittel
Stand März 2019

**ECHTE
PROFIS
ECHTE
QUALITÄT**

LED-Lampen Neuheiten zum März 2019



TrueForce Road LED SON-T

Idealer Plug & Play SON-T/NAV-T Retrofittersatz mit nahezu identischer Lichtverteilungskurve

- **Neu: Ab März erhältlich als 50/100/150W Alternative**
- Nahezu identische Lichtverteilung: LEDs sind auf gleicher Höhe wie der Brenner herkömmlicher SON-T Lampen platziert und nutzen somit die Reflektoren und Optiken der bestehenden Leuchte
- Betrieb am bestehenden KVG/VVG. Kein Entfernen des Zündgerätes und keine weiteren Veränderungen an der Leuchte nötig
- Hocheffizient mit bis zu 176 lm/W und bis zu 55% Energieersparnis
- Höheres Sicherheitsempfinden auf Strassen und Wegen – dank Farbwiedergabe mit Ra 70 und Farbtemperatur von 3.000 oder 4.000 Kelvin
- 6kV Überspannungsschutz und passives Wärmemanagement
- Schutzart IP40
- 50.000 Stunden Nutzlebensdauer und 5 Jahre Garantie

TrueForce Urban LED HPL

Der ideale Plug & Play HPL/HQL Retrofittersatz in der Aussenbeleuchtung – mit IP65

- **Neu: Kleinere Bauform und höhere Leistungspakete mit E27/E40 Sockel**
- Plug & Play: Für den Betrieb an magnetischen Vorschaltgeräten (KVG) und den direkten Betrieb an 220–240V geeignet.
- Geeignet für vertikale und horizontale Brennlagern (horizontal sofern die Leuchte über eine Wanne verfügt)
- Einfacher Austausch dank E27/E40 Sockel und geringer Abmessungen
- Hocheffizient mit bis zu 143 lm/W und bis zu 79% Energieersparnis
- 6kV Überspannungsschutz und passives Wärmemanagement
- Schutzart IP65
- 50.000 Stunden Nutzlebensdauer und 5 Jahre Garantie





TrueForce Public LED SOX

Erstmals Alternative für konventionelle SOX Entladungslampen – ideal für die Strassenbeleuchtung

- Ideal für bestehende Strassenleuchten – gleiche Länge wie konventionelle 26/35W und 36/55 W SOX (311 und 425 mm)
- Rotierende Endkappen – richten Sie das Licht dorthin, wo Sie es brauchen
- Betrieb am externen Philips Xitanium LED Treiber*
- Zusätzliche Energieersparnisse – dank individuell möglicher Dimmung der LED
- Höheres Sicherheitsempfinden auf Strassen und Wegen – dank Farbwiedergabe mit R_a 70 und Farbtemperatur von 4.000 Kelvin
- Schutzart IP60
- 50.000 Stunden Nutzlebensdauer und 5 Jahre Garantie

* Empfohlene Philips Xitanium LED Treiber: Philips Bestellnr. 47032900, 47592800



TrueForce Core LED High Lumen

TrueForce Einstiegssegment als Alternative für Kompaktleuchtstoff-/Energiesparlampen mit hohem Lichtstrom

- Preiskracher als Alternative für Kompaktleuchtstoff-/Energiesparlampen mit hohem Lichtstrom und E27 Sockel
- Betrieb direkt an 220–240V Netzspannung
- Bis zu 40% Energieersparnis und bis zu 119 lm/W
- Farbwiedergabe mit R_a 80 und Farbtemperatur von 3.000 und 4.000 Kelvin
- 2kV Überspannungsschutz und passives Wärmemanagement
- Schutzart IP 40 (trockene, saubere Umgebung)
- 20.000 Stunden Nutzlebensdauer und 2 Jahre Garantie
- Anwendungsbereiche: Industrie und Einzelhandel

Classic LEDbulb Deko-Kollektion

Neue, aussergewöhnliche Formen in der Classic LEDbulb Familie

- Herz- und pilzförmig: Extra warmweisses Licht (2.000 Kelvin) für besonders schönes Ambiente, dank goldfarbener Beschichtung
- Diamantförmig: modernes und elegantes Design, in dimmbar und 2.700 Kelvin Farbtemperatur
- Anwendungsbereiche: Hotels, Restaurants und private Haushalte



Das LED-Lampen Sortiment – Drei Kategorien für jede Herausforderung

Sie suchen das richtige Produkt für Ihre Anwendung?

Wählen Sie gemäss Ihren Anforderungen aus unseren 3 Leistungskategorien:

Good

Better

Best

Einstiegssegment

- Der günstige Umstieg auf LED mit unseren Preisbrechern
- Die richtige Wahl für einfache Anwendungen bei denen der Preis im Vordergrund steht

Standardsegment

- Die Standardtypen für jeden Bedarf
- Für viele Anwendungen sind die Rennertypen genau die richtige Wahl
- Überzeugendes Preis-Leistungs-Verhältnis

Premiumsegment

- Die beste Wahl bei LED-Lampen
- Längste Nutzlebensdauern, ideal für den 24/7 Dauerbetrieb
- Produkteigenschaften, die einen Mehrwert liefern, wie bspw. DimTone, beste Farbwiedergabe oder höchste Lichtströme

LEDspot GU10

Best



MASTER LEDspot ExpertColor GU10

Der beste und schönste LEDspot für Profis

- 40.000 Stunden Nutzlebensdauer und 5 Jahre Garantie
- Höchste Lebensdauer – ideal geeignet für den 24/7 Dauerbetrieb
- Dimmbar
- Exzellente Farbwiedergabe mit Ra97 – ahmt das Farbspektrum einer Halogenlampe nach

Better

MASTER LEDspot Value GU10

Die dimmbare Rennertype im Retro-Look

- 25.000 Stunden Nutzlebensdauer und 5 Jahre Garantie
- Dimmbar
- DimTone Version – das Licht wird beim Dimmen wärmer
- Sehr gute Farbwiedergabe mit bis zu Ra90



Good



CorePro LEDspot GU10

Der Preiskracher im LED-Einstiegssegment

- 15.000 Stunden Nutzlebensdauer und 2 Jahre Garantie
- Nicht dimmbare und dimmbare Versionen
- Gute Farbwiedergabe mit bis zu Ra80

LEDbulb E27

Best



MASTER LEDbulb E27 DimTone

DimTone und beste Farbwiedergabe für perfektes Ambiente im Dauerbetrieb

- Höchste Lebensdauer – ideal geeignet für den 24/7 Dauerbetrieb
- 25.000 Stunden Nutzlebensdauer und 5 Jahre Garantie
- Dimmbar mit DimTone – das Licht wird beim Dimmen wärmer
- Beste Farbwiedergabe mit bis zu R_a90
- Klare und matte Ausführungen

Better

CorePro LEDbulb E27 Dim

Preiswerter dimmbarer Glühlampenersatz

- 15.000 Stunden Nutzlebensdauer und 2 Jahre Garantie
- Dimmbar
- Gute Farbwiedergabe mit R_a80



Good



CorePro LEDbulb E27

Preiswerter Glühlampenersatz

- 15.000 Stunden Nutzlebensdauer und 2 Jahre Garantie
- Nicht dimmbar
- Gute Farbwiedergabe mit R_a80

Classic LEDbulb E27

Best



Classic LEDbulb E27 DimTone

Der Klassiker mit DimTone für perfektes Ambiente

- 15.000 Stunden Nutzlebensdauer und 2 Jahre Garantie
- Dimmbar mit DimTone – das Licht wird beim Dimmen wärmer
- Gute Farbwiedergabe mit R_a80

Better

Classic LEDbulb E27 Dim

Der Klassiker im Retro-Look – dimmbar

- 15.000 Stunden Nutzlebensdauer und 2 Jahre Garantie
- Dimmbar
- Gute Farbwiedergabe mit R_a80



Good



Classic LEDbulb E27

Der Klassiker im Retro-Look

- 15.000 Stunden Nutzlebensdauer und 2 Jahre Garantie
- Nicht dimmbar
- Gute Farbwiedergabe mit R_a80

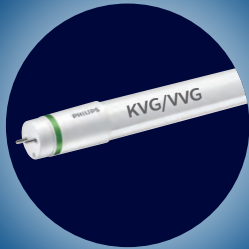
LEDtubes vom Weltmarktführer im Bereich Licht

Profitieren Sie von unserer vielfältigen Produktauswahl und finden Sie das richtige Produkt für Ihre Anwendung.

Hohe Beleuchtungsstärken werden dank unserer MASTER LEDtube T8 Technologie mit gerichtetem Licht im 160° Ausstrahlwinkel erreicht. Dies ist dank der bruchfesten Polycarbonattechnologie möglich - und hält somit gleichzeitig die Anforderungen der HACCP Richtlinie ein. Unsere LEDtubes sind sicher und nach der Norm DIN EN 62776 zertifiziert.

LEDtube T8

Best



UltraEfficiency (UE)

Die effizienteste LEDtube der Welt

- Bis zu 3.700 Lumen
- Bis zu 172 Lumen pro Watt
- Bis zu 63 % Energieersparnis
- Höchste Beleuchtungsstärken durch gerichtetes Licht im 160° Ausstrahlwinkel
- Bruchfest aus Polycarbonat – HACCP konform
- 70.000 Stunden Nutzlebensdauer und 5 Jahre Garantie

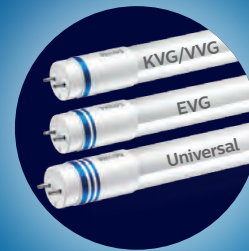
LEDtube T5
Sortiment

Mehr Informationen
auf Seite 22.

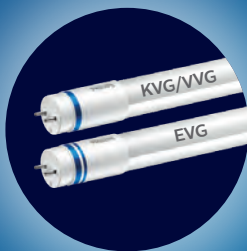
UltraOutput (UO)

Höchster Lichtstrom für anspruchsvolle Anwendungen

- Bis zu 3.700 Lumen
- Bis zu 156 Lumen pro Watt
- Bis zu 59 % Energieersparnis
- Höchste Beleuchtungsstärken durch gerichtetes Licht im 160° Ausstrahlwinkel
- Bruchfest aus Polycarbonat – HACCP konform
- 50.000 Stunden Nutzlebensdauer und 5 Jahre Garantie



Better



HighOutput (HO)

Für maximale Energieersparnisse bei hohem Lichtstrom

- Bis zu 3.100 Lumen
- Bis zu 170 Lumen pro Watt
- Bis zu 69 % Energieersparnis
- Hohe Beleuchtungsstärken durch gerichtetes Licht im 160° Ausstrahlwinkel
- Bruchfest aus Polycarbonat – HACCP konform
- 50.000 Stunden Nutzlebensdauer und 5 Jahre Garantie

CorePro

Der Preiskracher im LED-Einstiegssegment

- Bis zu 2.700 Lumen
- Bis zu 130 Lumen pro Watt
- Bis zu 66% Energieersparnis
- 240° Ausstrahlwinkel – aus Glas (Einstiegssegment)
- 30.000 Stunden Nutzlebensdauer und 3 Jahre Garantie



Good

Ihre Ersparnisse – Senken Sie Ihre Gesamtbetriebskosten

LEDtubes sind bis zu **65%** effizienter als TL-D Lampen, so dass Sie bei gleichbleibend hoher Lichtqualität Energiekosten sparen können.

Ihre Stromkostensparnis pro Jahr für jedes eingesparte Watt Leistung:

Die Tabelle zeigt die Stromkostensparnis pro Watt in Abhängigkeit von Brenndauer und Stromkostenpreis. Multiplizieren Sie einfach die eingesparte Leistung in Watt mit dem Wert aus der Tabelle und Sie erhalten die Stromkostensparnis für das Leuchtmittel pro Jahr.

Brennstunden pro Jahr	Stromkosten/ kWh 0.10 CHF	Stromkosten/ kWh 0.12 CHF	Stromkosten/ kWh 0.14 CHF	Stromkosten/ kWh 0.16 CHF	Stromkosten/ kWh 0.18 CHF	Stromkosten/ kWh 0.20 CHF
500	0.05 CHF	0.06 CHF	0.07 CHF	0.08 CHF	0.09 CHF	0.10 CHF
1.000	0.10 CHF	0.12 CHF	0.14 CHF	0.16 CHF	0.18 CHF	0.20 CHF
1.500	0.15 CHF	0.18 CHF	0.21 CHF	0.24 CHF	0.27 CHF	0.30 CHF
2.000	0.20 CHF	0.24 CHF	0.28 CHF	0.32 CHF	0.36 CHF	0.40 CHF
2.500	0.25 CHF	0.30 CHF	0.35 CHF	0.40 CHF	0.45 CHF	0.50 CHF
3.000	0.30 CHF	0.36 CHF	0.42 CHF	0.48 CHF	0.54 CHF	0.60 CHF
4.000	0.40 CHF	0.48 CHF	0.56 CHF	0.64 CHF	0.72 CHF	0.80 CHF
5.000	0.50 CHF	0.60 CHF	0.70 CHF	0.80 CHF	0.90 CHF	1.00 CHF
6.000	0.60 CHF	0.72 CHF	0.84 CHF	0.96 CHF	1.08 CHF	1.20 CHF
7.000	0.70 CHF	0.84 CHF	0.98 CHF	1.12 CHF	1.26 CHF	1.40 CHF
8.000	0.80 CHF	0.96 CHF	1.12 CHF	1.28 CHF	1.44 CHF	1.60 CHF

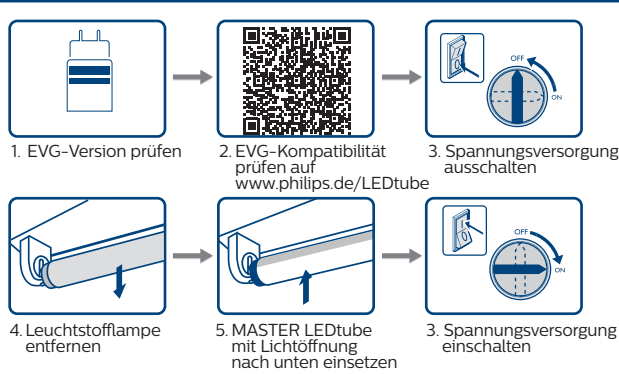
Vergleichsrechnung der LED gegenüber einer konventionellen Lösung	Leuchtstofflampe 58 W	MASTER LEDtube UE 21,5 W
Lampenleistung	58 W	21,5 W
Stromverbrauch/Jahr	232 kWh	86 kWh
Stromkosten/ Jahr	37.12 CHF	13.76 CHF
Ersparnis Stromkosten/Jahr¹⁾		23.36 CHF

¹⁾ Berechnungsgrundlage: Strompreis 0.16 CHF/kWh, Brenndauer 4.000 Stunden pro Jahr (siehe Tabelle oben: 58 W-21,5 W = 36,5 W Ersparnis * 0.64 CHF = 23.36 CHF)

100% sichere Installation – So einfach wie noch nie

LEDtubes bieten die schnellste und einfachste Möglichkeit zur Umrüstung vorhandener Leuchten auf LED-Technologie. Die Installation ist 100% sicher und durch den direkten Lampenwechsel absolut problemlos.

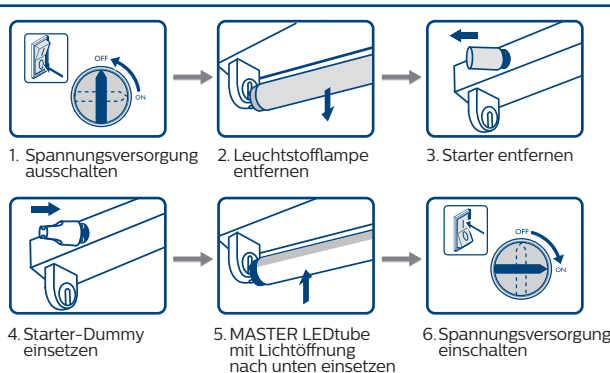
Installationsanleitung für das EVG



LEDtube InstantFit für das EVG

- Kein Austausch von Kabeln
- Kein mühevolles Auswechseln der Betriebsgeräte
- Einfache und sichere Installation
- Neue LEDtube muss nur in vorhandenen Sockel eingesetzt werden

Installationsanleitung für das KVG/VVG



Lampe ist in trockenen Umgebungen einzusetzen und nur in Verbindung mit einer für den Anwendungsbereich zugelassenen Leuchte zu betreiben.

Classic E27 Glühlampenform



Produktbezeichnung	Ersatz für (W)	Leistung (W)	Lichtstrom (lm)	Nutzlebensdauer (h) ¹⁾	Dimmbar ²⁾	R _a -Wert	Farbtemperatur (K)	Garantie (Jahre) ³⁾	VE	Abb.	Philips Bestellnr.	ELDAS-Nr.
Dimmbar mit DimTone												
Classic LEDbulb 5,5-40W A60 E27 827 klar FIL DimTone*	40	5,5	470	15.000	ja	80	2.700-2.200*	2	A ⁺	10	1	70968900 941141211
Classic LEDbulb 8-60W A60 E27 827 klar FIL DimTone*	60	8	806	15.000	ja	80	2.700-2.200*	2	A ⁺	10	2	70972600 941141411
Dimmbar												
Classic LEDbulb 5,5-40W A60 E27 827 klar FIL DIM	40	5,5	470	15.000	ja	80	2.700	2	A ⁺	10	1	70940500 941142111
Classic LEDbulb 8-60W A60 E27 827 klar FIL DIM	60	8	806	15.000	ja	80	2.700	2	A ⁺	10	2	70944300 941142311
Classic LEDbulb 12-100W E27 827 A67 klar FIL DIM	100	12	1.521	15.000	ja	80	2.700	2	A ⁺	6	3	80631900 941800401
Classic LEDbulb CM 7,5-48W E27 827 A60 klar DIM	48	7,5	610	15.000	ja	80	2.700	2	A ⁺	4	4	70926900 941800731
SceneSwitch – dimmbar ohne Dimmer: dimmbar über mehrfaches Betätigen des Schalters												
Classic LEDbulb SSW 7,5-60W A60 E27 827 klar FIL NEU	60	7,5	806	15.000	ja*	80	2.700-2.200*	2	A ⁺	4	7	74309600 941161671
Nicht dimmbar												
Classic LEDbulb 4,3-40W E27 827 A60 klar FIL	40	4,3	470	15.000	nein	80	2.700	2	A ⁺	10	1	80867200 941800471
Classic LEDbulb 7-60W E27 827 A60 klar FIL	60	7	806	15.000	nein	80	2.700	2	A ⁺	10	2	74273000 941161161
Classic LEDbulb 8-75W E27 827 A60 klar FIL	75	8	1.055	15.000	nein	80	2.700	2	A ⁺	10	5	80951800 941800481
Classic LEDbulb 11-100W E27 827 A67 klar FIL	100	11	1.521	15.000	nein	80	2.700	2	A ⁺	10	6	80959400 941800461
Classic LEDbulb 4,5-40W E27 827 A60 matt	40	4,5	470	15.000	nein	80	2.700	2	A ⁺	10	8	41965601 941161371
Classic LEDbulb 7-60W E27 827 A60 matt	60	7	806	15.000	nein	80	2.700	2	A ⁺	10	8	47218701 941161471

* DimTone: Wie bei einer Glühlampe wird das Licht beim Dimmen wärmer. Die Farbtemperatur verschiebt sich beim Dimmen von 2.700 K (100%) bis auf 2.200 K (ca. 10%)

Classic E27 Retro



Produktbezeichnung	Ersatz für (W)	Leistung (W)	Lichtstrom (lm)	Nutzlebensdauer (h) ¹⁾	Dimmbar ²⁾	R _a -Wert	Farbtemperatur (K)	Garantie (Jahre) ³⁾	VE	Abb.	Philips Bestellnr.	ELDAS-Nr.
Dimmbar mit DimTone												
Classic LEDbulb 8-60W E27 827 ST64 klar DimTone*	60	8	806	15.000	ja	80	2.700-2.200*	2	A ⁺	10	1	70976400 941141011
Dimmbar												
Classic LEDbulb 8-50W E27 822 A60 gold FIL DIM	50	8	630	15.000	ja	80	2.200	2	A ⁺	10	3	84154900 941800411
Classic LEDbulb 8-50W E27 822 ST64 gold FIL DIM	50	8	630	15.000	ja	80	2.200	2	A ⁺	6	4	81435200 941800431
Classic LEDbulb 7-55W E27 825 ST64 gold FIL DIM	55	7	720	15.000	ja	80	2.500	2	A ⁺	6	4	57571000 941152951
Classic LEDglobe 8-50W E27 822 G120 gold FIL DIM	50	8	630	15.000	ja	80	2.200	2	A ⁺	6	5	81437600 941800421
Classic LEDbulb 8-60W E27 827 ST64 klar FIL DIM	60	8	806	15.000	ja	80	2.700	2	A ⁺	6	1	81427700 941800451
Classic LEDglobe 8-60W E27 827 G93 klar FIL DIM	60	8	806	15.000	ja	80	2.700	2	A ⁺	6	2	81431400 941800441
Nicht dimmbar												
Classic LEDbulb 2,3-14W E27 820 A60 gold Vintage	14	2,3	125	15.000	nein	80	2.000	2	A ⁺	10	6	74411600 941161061
Classic LEDbulb 5-25W E27 820 G93 gold Vintage	25	5	250	15.000	nein	80	2.000	2	A	6	8	74415400 941161561
Classic LEDbulb 5-25W E27 820 ST64 gold Vintage	25	5	250	15.000	nein	80	2.000	2	A	10	7	74413000 941161861
Classic LEDbulb 5-25W E27 820 G200 gold Vintage	25	5	300	15.000	nein	80	2.000	2	A	2	9	76812900 941161761
Classic LEDbulb 5-25W E27 820 A160 gold Vintage	25	5	300	15.000	nein	80	2.000	2	A	2	10	76810500 941161461
Dekorative Kabel mit E27 Fassung (Länge 2 m, kürzbar)												
Cord Vintage E27 rose NEU								2		4	11	62405700 920300981
Cord Modern E27 schwarz NEU								2		4	12	16776200 920300961
Cord Classic E27 gold NEU								2		4	13	16777900 920300971

* DimTone: Wie bei einer Glühlampe wird das Licht beim Dimmen wärmer. Die Farbtemperatur verschiebt sich beim Dimmen von 2.700 K (100%) bis auf 2.200 K (ca. 10%)

Alle auf dieser Seite genannten Lampen sind WEEE pflichtig. Sie sind geeignet für Innenanwendungen in offenen/belüfteten Leuchten sowie für einen Temperaturbereich von -20 °C bis +45 °C und für eine Luftfeuchtigkeit von max. 80%. Sie sind nicht geeignet für Gleichspannung und elektronische Schalter (Bewegungsmelder).

¹⁾ Nutzlebensdauer: bei noch 70% Lichtstrom/Lichtstärke (L70/B50)

²⁾ Eine aktuelle Liste empfohlener Dimmer und Trafos finden Sie unter www.philips.ch/master-led-lampen

³⁾ Die Garantiebedingungen finden Sie unter www.philips.ch/gewahrleistung

E27 Glühlampenform



MASTER LEDbulb A60

MASTER LEDbulb A60

MASTER LEDbulb A67

LEDbulb SSW A60

LEDbulb SSW A67

CorePro LEDbulb A60

CorePro LEDbulb A67

Produktbezeichnung

Produktbezeichnung	Ersatz für (W)	Leistung (W)	Lichtstrom (lm)	Nutzlebensdauer (h) ¹⁾	Dimmbar ²⁾	Aus-/Abstrahlwinkel (°)	R _a -Wert	Farbtemperatur (K)	Garantie (Jahre) ³⁾	NEC	VE	Abb.	Philips Bestellnr.	ELDAS-Nr.
Dimmbar mit DimTone														
MASTER LEDbulb 6-40W 827 A60 E27 klar DimTone	40	6	470	25.000	ja	300	80	2.700-2.200*	5	A*	10	1	48128800	941121101
MASTER LEDbulb 8,5-60W 827 A60 E27 klar DimTone	60	8,5	806	25.000	ja	300	80	2.700-2.200*	5	A*	10	1	48132500	941121131
MASTER LEDbulb 5,5-40W 927 A60 E27 matt DimTone	40	5,5	470	25.000	ja	300	90	2.700-2.200*	5	A*	10	2	70709800	941141311
MASTER LEDbulb 9-60W 927 A60 E27 matt DimTone	60	9	806	25.000	ja	300	90	2.700-2.200*	5	A*	10	2	70711100	941141511
MASTER LEDbulb 12-75W 927 A67 E27 matt DimTone	75	12	1.055	25.000	ja	300	90	2.700-2.200*	5	A*	6	3	82618800	941800771
MASTER LEDbulb 15,5-100W 927 A67 E27 matt DimTone	100	15,5	1.521	25.000	ja	300	90	2.700-2.200*	5	A*	6	3	82620100	941800971
Dimmbar														
CorePro LEDbulb 5,5-40W A60 E27 827 DIM matt	40	5,5	470	15.000	ja	200	80	2.700	2	A*	10	6	76266000	941141611
CorePro LEDbulb 8,5-60W A60 E27 827 DIM matt	60	8,5	806	15.000	ja	200	80	2.700	2	A*	10	6	76270700	941141711
CorePro LEDbulb 11-75W A60 E27 827 DIM matt	75	11	1.055	15.000	ja	200	80	2.700	2	A*	10	6	76274500	941141811
CorePro LEDbulb 13,5-100W A60 E27 827 DIM matt	100	13,5	1.521	15.000	ja	200	80	2.700	2	A*	10	6	81667700	941800601
SceneSwitch – dimmbar ohne Dimmer: dimmbar über mehrfaches Betätigen des Schalters														
LEDbulb SSW 8-60W A60 E27 827 matt	60	8	806	15.000	ja	200	80	2.700-2.200*	2	A*	4	4	58884002	941161571
LEDbulb SSW 14-100W A60 E27 827 matt	100	14	1.521	15.000	ja	200	80	2.700-2.200*	2	A*	4	5	70679401	941161771
Nicht dimmbar														
CorePro LEDbulb 5,5-40W A60 E27 827 matt	40	5,5	470	15.000	nein	200	80	2.700	2	A*	10	6	57757800	941152561
CorePro LEDbulb 8-60W A60 E27 827 matt	60	8	806	15.000	nein	200	80	2.700	2	A*	10	6	57755400	941152761
CorePro LEDbulb 11-75W A60 E27 827 matt	75	11	1.055	15.000	nein	200	80	2.700	2	A*	10	6	49076100	941152461
CorePro LEDbulb 13-100W A60 E27 827 matt	100	13	1.521	15.000	nein	200	80	2.700	2	A*	10	5	49074700	941161131
CorePro LEDbulb 18,5-120W A67 E27 827 matt	120	18,5	2.000	15.000	nein	200	80	2.700	2	A*	10	7	70167600	941141601
CorePro LEDbulb 19,5-150W A67 E27 827 matt	150	19,5	2.500	15.000	nein	200	80	2.700	2	A**	6	7	81385000	941800241
CorePro LEDbulb 5-40W A60 E27 840 matt	40	5	470	15.000	nein	200	80	4.000	2	A*	10	6	57779000	941141201
CorePro LEDbulb 7,5-60W A60 E27 840 matt	60	7,5	806	15.000	nein	200	80	4.000	2	A*	10	6	57777600	941141301
CorePro LEDbulb 10-75W A60 E27 840 matt	75	10	1.055	15.000	nein	200	80	4.000	2	A*	10	6	51032200	941141401
CorePro LEDbulb 12,5-100W A60 E27 840 matt	100	12,5	1.521	15.000	nein	200	80	4.000	2	A*	10	6	51030800	941141501
CorePro LEDbulb 18-120W A67 E27 840 matt	120	18	2.000	15.000	nein	200	80	4.000	2	A*	10	7	70169000	941141701
CorePro LEDbulb 17,5-150W A67 E27 840 matt	150	17,5	2.500	15.000	nein	200	80	4.000	2	A**	6	7	81387400	941800251

* DimTone: Wie bei einer Glühlampe wird das Licht beim Dimmen wärmer. Die Farbtemperatur verschiebt sich beim Dimmen von 2.700 K (100%) bis auf 2.200 K (ca. 10%)

E27 Giant Dekorativ



Produktbezeichnung

Produktbezeichnung	Ersatz für (W)	Leistung (W)	Lichtstrom (lm)	Nutzlebensdauer (h) ¹⁾	Dimmbar ²⁾	R _a -Wert	Farbtemperatur (K)	Garantie (Jahre) ³⁾	NEC	VE	Abb.	Philips Bestellnr.	ELDAS-Nr.	
Gold														
Classic LEDbulb Giant 6,5-40W E27 820 G200 gold Dim		6,5	470	15.000	ja	80	2.000	2	A*	2	1	80347900	941800091	
Classic LEDbulb Giant 6,5-40W E27 820 A160 gold Dim	40	6,5	470	15.000	ja	80	2.000	2	A*	2	2	80349300	941800101	
Classic LEDbulb Giant 6,5-40W E27 820 T65 gold Dim		6,5	470	15.000	ja	80	2.000	2	A*	2	3	80351600	941800111	
Modern														
LEDbulb Giant 6,5-25W E27 840 G200 smoky DIM		6,5	270	15.000	ja	80	4.000	2	A	2	4	81506900	941800751	
LEDbulb Giant 6,5-25W E27 840 A160 smoky DIM	25	6,5	270	15.000	ja	80	4.000	2	A	2	5	81510600	941800741	
LEDbulb Giant 6,5-25W E27 840 T65 smoky DIM		6,5	270	15.000	ja	80	4.000	2	A	2	6	81512000	941800761	
Spezialform														
Classic LEDbulb Heart 2,3-12W E27 820 gold	NEU	12	2,3	125	15.000	nein	80	2.000	2	A*	4	7	59349000	941801081
Classic LEDbulb Mushroom 5-30W E27 820 gold Dim	NEU	30	5	350	15.000	ja	80	2.000	2	A*	4	8	59351300	941801091
Classic LEDbulb Diamond 5-40W E27 820 klar Dim	NEU	40	5	500	15.000	ja	80	2.700	2	A*	4	9	59353700	941801101

Alle auf dieser Seite genannten Lampen sind WEEE pflichtig. Sie sind geeignet für Innenanwendungen in offenen/belüfteten Leuchten sowie für einen Temperaturbereich von -20 °C bis +45 °C und für eine Luftfeuchtigkeit von max. 80%. Sie sind nicht geeignet für Gleichspannung und elektronische Schalter.

1) Nutzlebensdauer: bei noch 70% Lichtstrom/Lichtstärke (L70/B50)

2) Eine aktuelle Liste empfohlener Dimmer und Trafos finden Sie unter www.philips.ch/master-led-lampen

3) Die Garantiebedingungen finden Sie unter www.philips.ch/gewahrleistung

Classic E14 Kerzenlampenform



Produktbezeichnung	Ersatz für (W)	Leistung (W)	Lichtstrom (lm)	Nutzlebensdauer (h) ¹⁾	Dimmbar ²⁾	R _a -Wert	Farbtemperatur (K)	Garantie (Jahre) ³⁾	Energy Star	VE	Abb.	Philips Bestellnr.	ELDAS-Nr.
Dimmbar													
Classic LEDcandle 2,7-25W E14 827 B35 klar DIM	25	2,7	250	15.000	ja	80	2.700	2	A ⁺⁺	10	4	70980100	941160311
Classic LEDcandle 5-40W E14 827 B35 klar DIM	40	5	470	15.000	ja	80	2.700	2	A [*]	10	4	70982500	941160411
Classic LEDcandle 5-40W E14 827 BA35 klar DIM	40	5	470	15.000	ja	80	2.700	2	A [*]	10	5	70996200	941160511
Classic LEDcandle 5-32W E14 822 B35 gold FIL DIM	32	5	350	15.000	ja	80	2.200	2	A [*]	10	7	81439000	941800491
Classic LEDcandle 5-32W E14 822 BA35 gold FIL DIM	32	5	350	15.000	ja	80	2.200	2	A [*]	10	8	81443700	941800501
Nicht dimmbar													
Classic LEDcandle 2,3-14W E14 820 B35 gold Vintage	14	2,3	125	15.000	nein	80	2.000	2	A [*]	10	9	76749800	941156651
Classic LEDcandle 2-25W E14 827 B35 klar	25	2	250	15.000	nein	80	2.700	2	A ⁺⁺	10	1	57407200	941150061
Classic LEDcandle 2-25W E14 827 BA35 klar	25	2	250	15.000	nein	80	2.700	2	A ⁺⁺	10	2	57409600	941150161
Classic LEDcandle 2-25W E14 827 ST35 klar	25	2	250	15.000	nein	80	2.700	2	A ⁺⁺	10	3	57411900	941150261
Classic LEDcandle 4,3-40W E14 827 B35 klar	40	4,3	470	15.000	nein	80	2.700	2	A ⁺⁺	10	1	80853500	941800511
Classic LEDcandle 2,2-25W B35 E14 matt	25	2,2	250	15.000	nein	80	2.700	2	A ⁺⁺	10	6	70637400	941156351
Classic LEDcandle 4,3-40W B35 E14 matt	40	4,3	470	15.000	nein	80	2.700	2	A ⁺⁺	10	6	70639800	941156751

Classic E14/E27 Tropfenlampenform



Produktbezeichnung	Ersatz für (W)	Leistung (W)	Lichtstrom (lm)	Nutzlebensdauer (h) ¹⁾	Dimmbar ²⁾	R _a -Wert	Farbtemperatur (K)	Garantie (Jahre) ³⁾	Energy Star	VE	Abb.	Philips Bestellnr.	ELDAS-Nr.
Dimmbar													
Classic LEDluster 2,7-25W E14 827 P45 klar DIM	25	2,7	250	15.000	ja	80	2.700	2	A ⁺⁺	10	3	70986300	941156761
Classic LEDluster 2,7-25W E27 827 P45 klar DIM	25	2,7	250	15.000	ja	80	2.700	2	A ⁺⁺	10	4	70988700	941131011
Classic LEDluster 5-40W E14 827 P45 klar DIM	40	5	470	15.000	ja	80	2.700	2	A [*]	10	3	70990000	941156861
Classic LEDluster 5-40W E27 827 P45 klar DIM	40	5	470	15.000	ja	80	2.700	2	A [*]	10	4	70992400	941131111
Nicht dimmbar													
Classic LEDluster 2-25W E14 827 P45 klar	25	2	250	15.000	nein	80	2.700	2	A ⁺⁺	10	1	57413300	941150361
Classic LEDluster 2-25W E27 827 P45 klar	25	2	250	15.000	nein	80	2.700	2	A ⁺⁺	10	2	57415700	941151061
Classic LEDluster 4,3-40W E14 827 P45 klar	40	4,3	470	15.000	nein	80	2.700	2	A ⁺⁺	10	1	80971600	941800521
Classic LEDluster 4,3-40W E27 827 P45 klar	40	4,3	470	15.000	nein	80	2.700	2	A ⁺⁺	10	2	80973000	941800531
Classic LEDluster 2,2-25W P45 E14 matt	25	2,2	250	15.000	nein	80	2.700	2	A ⁺⁺	10	5	70641100	941156551
Classic LEDluster 2,2-25W P45 E27 matt	25	2,2	250	15.000	nein	80	2.700	2	A ⁺⁺	10	6	70645900	941151861
Classic LEDluster 4,3-40W P45 E14 matt	40	4,3	470	15.000	nein	80	2.700	2	A ⁺⁺	10	5	70643500	941156851
Classic LEDluster 4,3-40W P45 E27 matt	40	4,3	470	15.000	nein	80	2.700	2	A ⁺⁺	10	6	70647300	941151961

Alle auf dieser Seite genannten Lampen sind WEEE pflichtig. Sie sind geeignet für Innenanwendungen in offenen/belüfteten Leuchten sowie für einen Temperaturbereich von -20 °C bis +45 °C und für eine Luftfeuchtigkeit von max. 80%. Sie sind nicht geeignet für Gleichspannung und elektronische Schalter.

¹⁾ Nutzlebensdauer: bei noch 70% Lichtstrom/Lichtstärke (L70/B50)

²⁾ Eine aktuelle Liste empfohlener Dimmer und Trafos finden Sie unter www.philips.ch/master-led-lampen

³⁾ Die Garantiebedingungen finden Sie unter www.philips.ch/gewahrleistung

E14 Kerzenlampenform



1 MASTER LEDcandle klar DimTone B38
 2 MASTER LEDcandle klar DimTone BA38
 3 MASTER LEDcandle klar DimTone B40
 4 LEDcandle SSW klar B38
 5 CorePro LEDcandle matt B35
 6 CorePro LEDcandle klar B35
 7 CorePro LEDcandle matt B38

Produktbezeichnung	Ersatz für (W)	Leistung (W)	Lichtstrom (lm)	Nutzlebensdauer (h) ¹⁾	Dimmbar ²⁾	Ra-Wert	Farbtemperatur (K)	Garantie (Jahre) ³⁾	Energy Star	VE	Abb.	Philips Bestellnr.	ELDAS-Nr.
Dimmbar mit DimTone													
MASTER LEDcandle klar 4-25W 827 E14 B38 DimTone	25	4	250	25.000	ja	80	2.700-2.200*	5	A ⁺	10	1	45368100	941160001
MASTER LEDcandle klar 4-25W 827 E14 BA38 DimTone		4	250	25.000	ja	80	2.700-2.200*	5	A ⁺	10	2	45376600	941160051
MASTER LEDcandle klar 6-40W 827 E14 B38 DimTone	40	6	470	25.000	ja	80	2.700-2.200*	5	A ⁺	10	1	45350600	941160101
MASTER LEDcandle klar 6-40W 827 E14 BA38 DimTone		6	470	25.000	ja	80	2.700-2.200*	5	A ⁺	10	2	45354400	941160151
MASTER LEDcandle klar 8-60W 827 E14 B40 DimTone	60	8	806	25.000	ja	80	2.700-2.200*	5	A ⁺	10	3	55599600	941150761
SceneSwitch – dimmbar ohne Dimmer: dimmbar über mehrfaches Betätigen des Schalters													
LEDcandle SSW 5,5-40W 827 E14 B38 klar	40	5,5	470	15.000	ja	80	2.700-2.200*	2	A ⁺	4	4	59847402	941150951
Nicht dimmbar													
CorePro LEDcandle 4-25W 827 E14 B35 matt	25	4	250	15.000	nein	80	2.700	2	A ⁺	10	5	78701300	941150871
CorePro LEDcandle 4-25W 827 E14 B35 klar		4	250	15.000	nein	80	2.700	2	A ⁺	10	6	50757500	941156051
CorePro LEDcandle 5,5-40W 827 E14 B35 matt	40	5,5	470	15.000	nein	80	2.700	2	A ⁺	10	5	76238600	941150901
CorePro LEDcandle 5,5-40W 827 E14 B35 klar		5,5	470	15.000	nein	80	2.700	2	A ⁺	10	6	45479400	941156901
CorePro LEDcandle 7-60W 827 E14 B38 matt	60	7	806	15.000	nein	80	2.700	2	A ⁺	10	7	70299400	941156951

* DimTone: Wie bei einer Glühlampe wird das Licht beim Dimmen wärmer. Die Farbtemperatur verschiebt sich beim Dimmen von 2.700 K (100%) bis auf 2.200 K (ca. 10%)

E14/E27 Tropfenlampenform



1 MASTER LEDluster klar DimTone E14
 2 MASTER LEDluster klar DimTone E27
 3 MASTER LEDluster klar DimTone E14
 4 CorePro LEDluster matt NonDim E14
 5 CorePro LEDluster matt NonDim E27
 6 CorePro LEDluster klar NonDim E14
 7 CorePro LEDluster klar NonDim E27

Produktbezeichnung	Ersatz für (W)	Leistung (W)	Lichtstrom (lm)	Nutzlebensdauer (h) ¹⁾	Dimmbar ²⁾	Ra-Wert	Farbtemperatur (K)	Garantie (Jahre) ³⁾	Energy Star	VE	Abb.	Philips Bestellnr.	ELDAS-Nr.
Dimmbar mit DimTone													
MASTER LEDluster klar 4-25W 827 E14 P48 DimTone	25	4	250	25.000	ja	80	2.700-2.200*	5	A ⁺	10	1	45378000	941160201
MASTER LEDluster klar 4-25W 827 E27 P48 DimTone		4	250	25.000	ja	80	2.700-2.200*	5	A ⁺	10	2	45380300	941160251
MASTER LEDluster klar 6-40W 827 E14 P48 DimTone	40	6	470	25.000	ja	80	2.700-2.200*	5	A ⁺	10	1	45358200	941160301
MASTER LEDluster klar 6-40W 827 E27 P48 DimTone		6	470	25.000	ja	80	2.700-2.200*	5	A ⁺	10	2	45360500	941160351
MASTER LEDluster klar 8-60W 827 E14 P50 DimTone	60	8	806	25.000	ja	80	2.700-2.200*	5	A ⁺	10	3	58067700	941150861
Nicht dimmbar													
CorePro LEDluster 4-25W 827 E14 P45 matt	25	4	250	15.000	nein	80	2.700	2	A ⁺	10	4	78703700	941150451
CorePro LEDluster 4-25W 827 E27 P45 matt		4	250	15.000	nein	80	2.700	2	A ⁺	10	5	78705100	941151451
CorePro LEDluster 4-25W 827 E14 P45 klar		4	250	15.000	nein	80	2.700	2	A ⁺	10	6	50759900	941100111
CorePro LEDluster 4-25W 827 E27 P45 klar		4	250	15.000	nein	80	2.700	2	A ⁺	10	7	50767400	941101111
CorePro LEDluster 5,5-40W 827 E14 P45 matt	40	5,5	470	15.000	nein	80	2.700	2	A ⁺	10	4	47489100	941100131
CorePro LEDluster 5,5-40W 827 E27 P45 matt		5,5	470	15.000	nein	80	2.700	2	A ⁺	10	5	50765000	941101131
CorePro LEDluster 5,5-40W 827 E14 P45 klar		5,5	470	15.000	nein	80	2.700	2	A ⁺	10	6	45483100	941100151
CorePro LEDluster 5,5-40W 827 E27 P45 klar		5,5	470	15.000	nein	80	2.700	2	A ⁺	10	7	50763600	941101151
CorePro LEDluster 7-60W 827 E14 P48 matt	60	7	806	15.000	nein	80	2.700	2	A ⁺	10	4	70301400	941100171
CorePro LEDluster 7-60W 827 E27 P48 matt		7	806	15.000	nein	80	2.700	2	A ⁺	10	5	70303800	941151951

* DimTone: Wie bei einer Glühlampe wird das Licht beim Dimmen wärmer. Die Farbtemperatur verschiebt sich beim Dimmen von 2.700 K (100%) bis auf 2.200 K (ca. 10%)

Alle auf dieser Seite genannten Lampen sind WEEE pflichtig. Sie sind geeignet für Innenanwendungen in offenen/belüfteten Leuchten sowie für einen Temperaturbereich von -20 °C bis +45 °C und für eine Luftfeuchtigkeit von max. 80%. Sie sind nicht geeignet für Gleichspannung und elektronische Schalter.

¹⁾ Nutzlebensdauer: bei noch 70% Lichtstrom/Lichtstärke (L70/B50)

²⁾ Eine aktuelle Liste empfohlener Dimmer und Trafos finden Sie unter www.philips.ch/master-led-lampen

³⁾ Die Garantiebedingungen finden Sie unter www.philips.ch/gewahrleistung

MR16 GU5.3 Niedervoltreflektoren



1
MASTER LEDspot
DIM 35W/43W



2
MASTER LEDspot
DIM 50W



3
MASTER LEDspot
DimTone 35W 36°



4
MASTER LEDspot
Value 35W



5
MASTER LEDspot
Value 50W



6
CorePro LEDspot
20W/35W



7
CorePro LEDspot
50W

Produktbezeichnung

Produktbezeichnung	Ersatz für (W)	Leistung (W)	Lichtstrom (lm)	Lichtstärke (cd)	Nutzlebensdauer (h) ¹⁾	Dimmbar ²⁾	Ra-Wert	Farbtemperatur (K)	Garantie (Jahre) ³⁾	Abb.	VE	Philips Bestellnr.	ELDAS-Nr.	
Dimmbar, 40.000 Std., Farbwiedergabe Ra97-80, 5 Jahre Garantie														
MASTER LEDspot ExpertColor 6,5-35W MR16 927 10° DIM		6,5	410	4.600	40.000	ja	97	2.700	5	A	10	1	73871900	941107031
MASTER LEDspot ExpertColor 6,5-35W MR16 930 10° DIM		6,5	430	5.000	40.000	ja	97	3.000	5	A	10	1	73873300	941137031
MASTER LEDspot ExpertColor 6,5-35W MR16 940 10° DIM		6,5	440	5.000	40.000	ja	97	4.000	5	A*	10	1	73875700	941147031
MASTER LEDspot ExpertColor 6,5-35W MR16 927 24° DIM		6,5	420	2.200	40.000	ja	97	2.700	5	A	10	1	73877100	941107231
MASTER LEDspot ExpertColor 6,5-35W MR16 930 24° DIM		6,5	440	2.350	40.000	ja	97	3.000	5	A*	10	1	73879500	941137231
MASTER LEDspot ExpertColor 6,5-35W MR16 940 24° DIM		6,5	460	2.350	40.000	ja	97	4.000	5	A*	10	1	73881800	941147231
MASTER LEDspot ExpertColor 6,5-35W MR16 927 36° DIM		6,5	420	1.300	40.000	ja	97	2.700	5	A	10	1	73883200	941107331
MASTER LEDspot ExpertColor 6,5-35W MR16 930 36° DIM		6,5	440	1.400	40.000	ja	97	3.000	5	A*	10	1	73885600	941137331
MASTER LEDspot ExpertColor 6,5-35W MR16 940 36° DIM		6,5	460	1.400	40.000	ja	97	4.000	5	A*	10	1	73887000	941147331
MASTER LEDspot ExpertColor 6,5-35W MR16 927 60° DIM		6,5	400	410	40.000	ja	97	2.700	5	A	10	1	75751200	941107431
MASTER LEDspot ExpertColor 6,5-35W MR16 930 60° DIM		6,5	440	440	40.000	ja	97	3.000	5	A*	10	1	75753600	941137431
MASTER LEDspot ExpertColor 6,5-35W MR16 940 60° DIM		6,5	440	440	40.000	ja	97	4.000	5	A*	10	1	75755000	941147431
MASTER LEDspot ExpertColor 7,5-43W MR16 927 24° DIM		7,5	485	2.400	40.000	ja	92	2.700	5	A	10	1	73538100	941107631
MASTER LEDspot ExpertColor 7,5-43W MR16 930 24° DIM		7,5	500	2.600	40.000	ja	92	3.000	5	A	10	1	73540400	941137631
MASTER LEDspot ExpertColor 7,5-43W MR16 940 24° DIM		7,5	520	2.800	40.000	ja	92	4.000	5	A	10	1	73542800	941147631
MASTER LEDspot ExpertColor 7,5-43W MR16 927 36° DIM		7,5	485	1.400	40.000	ja	92	2.700	5	A	10	1	73544200	941107731
MASTER LEDspot ExpertColor 7,5-43W MR16 930 36° DIM		7,5	500	1.550	40.000	ja	92	3.000	5	A	10	1	73546600	941137731
MASTER LEDspot ExpertColor 7,5-43W MR16 940 36° DIM		7,5	520	1.650	40.000	ja	92	4.000	5	A	10	1	73548000	941147731
MASTER LEDspot 8-50W MR16 827 24° DIM		8	660	3.100	40.000	ja	80	2.700	5	A*	10	2	81253200	941800841
MASTER LEDspot 8-50W MR16 830 24° DIM		8	660	3.250	40.000	ja	80	3.000	5	A*	10	2	81263100	941800861
MASTER LEDspot 8-50W MR16 840 24° DIM		8	710	3.350	40.000	ja	80	4.000	5	A*	10	2	81265500	941800881
MASTER LEDspot 8-50W MR16 827 36° DIM		8	660	1.700	40.000	ja	80	2.700	5	A*	10	2	81267900	941800851
MASTER LEDspot 8-50W MR16 830 36° DIM		8	660	1.700	40.000	ja	80	3.000	5	A*	10	2	81269300	941800871
MASTER LEDspot 8-50W MR16 840 36° DIM		8	710	1.800	40.000	ja	80	4.000	5	A*	10	2	81271600	941800891
Dimmbar, 25.000 Std., Farbwiedergabe Ra80, 5 Jahre Garantie														
MASTER LEDspot 5-35W MR16 827 36° DimTone*		5	400	600	25.000	ja	80	2.200-2.700*	5	A*	10	3	81538000	941800901
MASTER LEDspot Value 5,5-35W MR16 827 36° DIM		5,5	450	1.000	25.000	ja	80	2.700	5	A*	10	4	70823100	941137211
MASTER LEDspot Value 5,5-35W MR16 830 36° DIM		5,5	460	1.000	25.000	ja	80	3.000	5	A*	10	4	70825500	941137411
MASTER LEDspot Value 5,5-35W MR16 840 36° DIM		5,5	490	1.100	25.000	ja	80	4.000	5	A*	10	4	70827900	941137611
MASTER LEDspot Value 5,5-35W MR16 827 60° DIM		5,5	450	500	25.000	ja	80	2.700	5	A*	10	4	70829300	941137311
MASTER LEDspot Value 5,5-35W MR16 830 60° DIM		5,5	460	500	25.000	ja	80	3.000	5	A*	10	4	70831600	941137511
MASTER LEDspot Value 5,5-35W MR16 840 60° DIM		5,5	490	550	25.000	ja	80	4.000	5	A*	10	4	70833000	941137711
MASTER LEDspot Value 7-50W MR16 827 36° DIM		7	621	1.500	25.000	ja	80	2.700	5	A*	10	5	81554000	941800781
MASTER LEDspot Value 7-50W MR16 830 36° DIM		7	630	1.500	25.000	ja	80	3.000	5	A*	10	5	81556400	941800801
MASTER LEDspot Value 7-50W MR16 840 36° DIM		7	660	1.650	25.000	ja	80	4.000	5	A*	10	5	81558800	941800821
MASTER LEDspot Value 7-50W MR16 827 60° DIM		7	621	750	25.000	ja	80	2.700	5	A*	10	5	81560100	941800791
MASTER LEDspot Value 7-50W MR16 830 60° DIM		7	630	750	25.000	ja	80	3.000	5	A*	10	5	81562500	941800811
MASTER LEDspot Value 7-50W MR16 840 60° DIM		7	660	800	25.000	ja	80	4.000	5	A*	10	5	81564900	941800831
Nicht dimmbar, 15.000 Std., Farbwiedergabe Ra80, 2 Jahre Garantie														
CorePro LEDspot 3-20W MR16 827 36°	20	3	230	600	15.000	nein	80	2.700	2	A**	10	6	71061600	941117231
CorePro LEDspot 5-35W MR16 827 36°	35	5	345	650	15.000	nein	80	2.700	2	A*	10	6	71063000	941117331
CorePro LEDspot 5-35W MR16 840 36°	35	5	390	650	15.000	nein	80	4.000	2	A*	10	6	71065400	941117431
CorePro LEDspot 7-50W MR16 827 36°	50	7	621	1.400	15.000	nein	80	2.700	2	A*	10	7	81471000	941800581
CorePro LEDspot 7-50W MR16 840 36°	50	7	660	1.500	15.000	nein	80	4.000	2	A*	10	7	81479600	941800591

* DimTone: Wie bei einer Glühlampe wird das Licht beim Dimmen wärmer. Die Farbtemperatur verschiebt sich beim Dimmen von 2.700 K (100%) bis auf 2.200 K (ca. 10%)

Deckeneinbau: min. 10 mm Luftraum, konstante Wärmeableitung muss gewährleistet sein.

Zum Betrieb an vielen handelsüblichen elektronischen NV-Halogentransformatoren – Empfehlung: Philips Primaline²⁾

Alle auf dieser Seite genannten Lampen sind WEEE pflichtig. Sie sind geeignet für Innenanwendungen in offenen/belüfteten Leuchten sowie für einen Temperaturbereich von -20 °C bis +45 °C und für eine Luftfeuchtigkeit von max. 80 %. Sie sind nicht geeignet für Gleichspannung und elektronische Schalter.

¹⁾ Nutzlebensdauer: bei noch 70% Lichtstrom/Lichtstärke (L70/B50)

²⁾ Eine aktuelle Liste empfohlener Dimmer und Trafos finden Sie unter www.philips.ch/master-led-lampen

³⁾ Die Garantiebedingungen finden Sie unter www.philips.ch/gewaehrleistung

PAR16 GU10 Hochvoltreflektoren



Produktbezeichnung	Ersatz für (W)	Leistung (W)	Lichtstrom (lm)	Lichtstärke (cd)	Nutzlebensdauer (h) ¹⁾	Dimmbar ²⁾	Ra-Wert	Farbtemperatur (K)	Garantie (Jahre) ³⁾		VE	Abb.	Philips Bestellnr.	ELDAS-Nr.
Dimmbar, 40.000 Std., Farbwiedergabe Ra97, 5 Jahre Garantie														
MASTER LEDspot ExpertColor 3,9-35W 927 GU10 25° DIM	35	3,9	265	700	40.000	ja	97	2.700	5	A*	10	1	70749400	941105011
MASTER LEDspot ExpertColor 3,9-35W 930 GU10 25° DIM		3,9	280	750	40.000	ja	97	3.000	5	A*	10	1	70751700	941105211
MASTER LEDspot ExpertColor 3,9-35W 940 GU10 25° DIM		3,9	300	800	40.000	ja	97	4.000	5	A*	10	1	70753100	941105311
MASTER LEDspot ExpertColor 3,9-35W 927 GU10 36° DIM		3,9	265	540	40.000	ja	97	2.700	5	A*	10	1	70755500	941115011
MASTER LEDspot ExpertColor 3,9-35W 930 GU10 36° DIM		3,9	280	560	40.000	ja	97	3.000	5	A*	10	1	70757900	941115211
MASTER LEDspot ExpertColor 3,9-35W 940 GU10 36° DIM		3,9	300	600	40.000	ja	97	4.000	5	A*	10	1	70759300	941115311
MASTER LEDspot ExpertColor 5,5-50W 927 GU10 25° DIM	50	5,5	355	1.000	40.000	ja	97	2.700	5	A*	10	1	70761600	941105411
MASTER LEDspot ExpertColor 5,5-50W 930 GU10 25° DIM		5,5	375	1.000	40.000	ja	97	3.000	5	A*	10	1	70763000	941105511
MASTER LEDspot ExpertColor 5,5-50W 940 GU10 25° DIM		5,5	400	1.050	40.000	ja	97	4.000	5	A*	10	1	70765400	941105611
MASTER LEDspot ExpertColor 5,5-50W 927 GU10 36° DIM		5,5	355	800	40.000	ja	97	2.700	5	A*	10	1	70767800	941115411
MASTER LEDspot ExpertColor 5,5-50W 930 GU10 36° DIM		5,5	375	800	40.000	ja	97	3.000	5	A*	10	1	70769200	941115511
MASTER LEDspot ExpertColor 5,5-50W 940 GU10 36° DIM		5,5	400	850	40.000	ja	97	4.000	5	A*	10	1	70771500	941115611
Dimmbar, 25.000 Std., Farbwiedergabe Ra90, 5 Jahre Garantie														
MASTER LEDspot Value 3,7-35W 927 GU10 36° DimTone	35	3,7	260	500	25.000	ja	90	2.700-2.200*	5	A*	10	2	70809500	941155661
MASTER LEDspot Value 3,7-35W 927 GU10 36° DIM		3,7	260	500	25.000	ja	90	2.700	5	A*	10	2	70773900	941205151
MASTER LEDspot Value 3,7-35W 930 GU10 36° DIM		3,7	270	500	25.000	ja	90	3.000	5	A*	10	2	70775300	941205251
MASTER LEDspot Value 3,7-35W 940 GU10 36° DIM		3,7	285	500	25.000	ja	90	4.000	5	A**	10	2	70777700	941205051
MASTER LEDspot Value 3,7-35W 927 GU10 60° DIM		3,7	260	330	25.000	ja	90	2.700	5	A*	10	2	70779100	941205171
MASTER LEDspot Value 3,7-35W 930 GU10 60° DIM		3,7	270	340	25.000	ja	90	3.000	5	A*	10	2	70781400	941205271
MASTER LEDspot Value 3,7-35W 940 GU10 60° DIM	3,7	285	350	25.000	ja	90	4.000	5	A**	10	2	70783800	941205071	
MASTER LEDspot Value 4,9-50W 927 GU10 36° DimTone	50	4,9	355	650	25.000	ja	90	2.700-2.200*	5	A*	10	2	70811800	941156661
MASTER LEDspot Value 4,9-50W 927 GU10 36° DIM		4,9	355	650	25.000	ja	90	2.700	5	A*	10	2	70785200	941205551
MASTER LEDspot Value 4,9-50W 930 GU10 36° DIM		4,9	365	650	25.000	ja	90	3.000	5	A*	10	2	70787600	941205651
MASTER LEDspot Value 4,9-50W 940 GU10 36° DIM		4,9	380	700	25.000	ja	90	4.000	5	A*	10	2	70789000	941205451
MASTER LEDspot Value 4,9-50W 927 GU10 60° DIM		4,9	355	400	25.000	ja	90	2.700	5	A*	10	2	70791300	941205571
MASTER LEDspot Value 4,9-50W 930 GU10 60° DIM		4,9	365	400	25.000	ja	90	3.000	5	A*	10	2	70793700	941205671
MASTER LEDspot Value 4,9-50W 940 GU10 60° DIM	4,9	380	400	25.000	ja	90	4.000	5	A*	10	2	70795100	941205471	
MASTER LEDspot Value 7-80W 830 GU10 36° DIM	80	7	590	1.200	25.000	ja	80	3.000	5	A*	10	2	70797500	941205061
MASTER LEDspot Value 7-80W 840 GU10 36° DIM		7	610	1.200	25.000	ja	80	4.000	5	A*	10	2	70799900	941205161
Dimmbar, 15.000 Std., Farbwiedergabe Ra80, 2 Jahre Garantie														
CorePro LEDspot 4-35W 827 GU10 36° DIM	35	4	250	500	15.000	ja	80	2.700	2	A*	10	3	72133900	941105711
CorePro LEDspot 4-35W 830 GU10 36° DIM		4	260	540	15.000	ja	80	3.000	2	A*	10	3	72135300	941105811
CorePro LEDspot 4-35W 840 GU10 36° DIM		4	270	540	15.000	ja	80	4.000	2	A*	10	3	73022500	941105911
CorePro LEDspot 5-50W 827 GU10 36° DIM	50	5	350	650	15.000	ja	80	2.700	2	A*	10	3	72137700	941115711
CorePro LEDspot 5-50W 830 GU10 36° DIM		5	365	710	15.000	ja	80	3.000	2	A*	10	3	72139100	941115811
CorePro LEDspot 5-50W 840 GU10 36° DIM		5	380	710	15.000	ja	80	4.000	2	A*	10	3	73024900	941115911
SceneSwitch – dimmbar ohne Dimmer: dimmbar über mehrfaches Betätigen des Schalters														
LEDspot SSW 5-50W 827 GU10 36°	50	5	345	600	15.000	ja	80	2.700-2.200*	2	A*	6	4	71093700	941155361
Nicht dimmbar, 15.000 Std., Farbwiedergabe Ra80, 2 Jahre Garantie														
CorePro LEDspot 3,5-35W 827 GU10 36°	35	3,5	255	545	15.000	nein	80	2.700	2	A*	10	5	75253100	941165361
CorePro LEDspot 3,5-35W 830 GU10 36°		3,5	265	565	15.000	nein	80	3.000	2	A**	10	5	72833800	941165461
CorePro LEDspot 3,5-35W 840 GU10 36°		3,5	275	590	15.000	nein	80	4.000	2	A**	10	5	72835200	941165561
CorePro LEDspot 4,6-50W 827 GU10 36°	50	4,6	355	700	15.000	nein	80	2.700	2	A*	10	5	75251700	941165661
CorePro LEDspot 4,6-50W 830 GU10 36°		4,6	370	740	15.000	nein	80	3.000	2	A*	10	5	72837600	941165761
CorePro LEDspot 4,6-50W 840 GU10 36°		4,6	390	770	15.000	nein	80	4.000	2	A**	10	5	72839000	941165861

* DimTone: Wie bei einer Glühlampe wird das Licht beim Dimmen wärmer. Die Farbtemperatur verschiebt sich beim Dimmen von 2.700 K (100%) bis auf 2.200 K (ca. 10%)
Deckeneinbau: min. 10 mm Luftraum, konstante Wärmeableitung muss gewährleistet sein.

¹⁾ Nutzlebensdauer: bei noch 70% Lichtstrom/Lichtstärke (L70/B50)
²⁾ Eine aktuelle Liste empfohlener Dimmer und Trafos finden Sie unter www.philips.ch/master-led-lampen
³⁾ Die Garantiebedingungen finden Sie unter www.philips.ch/gewahrleistung

CorePro LEDspot E27/E14 Reflektoren



Abmessungen:
 Abb. 1) 65 x 39 mm
 Abb. 2) 84 x 50 mm
 Abb. 3) 84 x 50 mm
 Abb. 4) 102 x 63 mm
 Abb. 5) 112 x 80 mm

Produktbezeichnung	Ersatz für (W)	Leistung (W)	Lichtstrom (lm)	Lichtstärke (cd)	Nutzlebensdauer (h) ¹⁾	Dimmbar ²⁾	Ra-Wert	Farbtemperatur (K)	Garantie (Jahre) ³⁾	Energy Star	VE	Abb.	Philips Bestellnr.	ELDAS-Nr.
CorePro LEDspot 1,8-30W 827 R39 36°	30	1,8	190	250	15.000	nein	80	2.700	2	A ⁺	6	1	81171900	941800711
CorePro LEDspot 2,8-40W 827 R50 36°	40	2,8	255	400	15.000	nein	80	2.700	2	A ⁺	6	2	81175700	941800721
CorePro LEDspot 4,3-60W 827 R50 36° DIM	60	4,3	390	550	15.000	ja	80	2.700	2	A ⁺	6	3	81177100	941800661
CorePro LEDspot 3-40W 827 R63 36°	40	3	255	400	15.000	nein	80	2.700	2	A ⁺	6	4	81179500	941800681
CorePro LEDspot 4,5-60W 827 R63 36° DIM	60	4,5	410	620	15.000	ja	80	2.700	2	A ⁺	6	4	81181800	941800671
CorePro LEDspot 4-60W 827 R80 36°	60	4	410	620	15.000	nein	80	2.700	2	A ⁺	6	5	81183200	941800691
CorePro LEDspot 8-100W 827 R80 36°	100	8	735	1.100	15.000	nein	80	2.700	2	A ⁺	6	5	81185600	941800701

MASTER LEDspot PAR E27 Reflektoren



Abmessungen:
 Abb. 1) 85 x 64 mm
 Abb. 2) 86 x 95 mm
 Abb. 3) 134 x 122 mm

Produktbezeichnung	Ersatz für (W)	Leistung (W)	Lichtstrom (lm)	Lichtstärke (cd)	Nutzlebensdauer (h) ¹⁾	Dimmbar ²⁾	Ra-Wert	Farbtemperatur (K)	Garantie (Jahre) ³⁾	Energy Star	VE	Abb.	Philips Bestellnr.	ELDAS-Nr.
MASTER LEDspot PAR20 6-50W 827 E27 25° DIM	50	6	500	1.500	25.000	ja	80	2.700	5	A ⁺	6	1	71356300	941162311
MASTER LEDspot PAR20 6-50W 830 E27 25° DIM		6	515	1.500	25.000	ja	80	3.000	5	A ⁺	6	1	71366200	941162411
MASTER LEDspot PAR20 6-50W 840 E27 25° DIM		6	540	1.500	25.000	ja	80	4.000	5	A ⁺	6	1	71368600	941162511
MASTER LEDspot PAR20 6-50W 827 E27 40° DIM		6	500	800	25.000	ja	80	2.700	5	A ⁺	6	1	71370900	941162611
MASTER LEDspot PAR20 6-50W 830 E27 40° DIM		6	515	800	25.000	ja	80	3.000	5	A ⁺	6	1	71372300	941162711
MASTER LEDspot PAR20 6-50W 840 E27 40° DIM		6	540	800	25.000	ja	80	4.000	5	A ⁺	6	1	71374700	941162811
MASTER LEDspot PAR30S 9,5-75W 827 E27 25° DIM	75	9,5	740	3.500	25.000	ja	80	2.700	5	A ⁺	6	2	71380800	941161611
MASTER LEDspot PAR30S 9,5-75W 830 E27 25° DIM		9,5	760	3.500	25.000	ja	80	3.000	5	A ⁺	6	2	71390700	941161711
MASTER LEDspot PAR30S 9,5-75W 840 E27 25° DIM		9,5	820	3.500	25.000	ja	80	4.000	5	A ⁺	6	2	71384600	941161811
MASTER LEDspot PAR38 9-60W 827 E27 25°	60	9	750	1.800	15.000	nein	80	2.700	5	A ⁺	6	3	71456000	941161901
MASTER LEDspot PAR38 13-100W 827 E27 25° DIM IP66	100	13	875	4.000	25.000	ja	80	2.700	5	A ⁺	6	3	71376100	941161911

MR11 GU4.0 Niedervoltreflektoren



Abmessungen:
 Abb. 1) 37,5 x 35,0 mm
 Abb. 2) 37,5 x 35,0 mm

Produktbezeichnung	Ersatz für (W)	Leistung (W)	Lichtstrom (lm)	Lichtstärke (cd)	Nutzlebensdauer (h) ¹⁾	Dimmbar ²⁾	Ra-Wert	Farbtemperatur (K)	Garantie (Jahre) ³⁾	Energy Star	VE	Abb.	Philips Bestellnr.	ELDAS-Nr.
MASTER LEDspot 3,5-20W 827 GU4.0 MR11 24°	20	3,5	200	1.000	40.000	nein	80	2.700	5	A ⁺	12	1	41019600	941159911
CorePro LEDspot 2,6-20W 827 GU4.0 MR11 36°		2,6	190	400	15.000	nein	80	2.700	2	A ⁺	12	2	70868200	941117031

Alle auf dieser Seite genannten Lampen sind WEEE pflichtig. Sie sind geeignet für Innenanwendungen in offenen/belüfteten Leuchten sowie für einen Temperaturbereich von -20 °C bis +45 °C und für eine Luftfeuchtigkeit von max. 80%. Sie sind nicht geeignet für Gleichspannung und elektronische Schalter.

¹⁾ Nutzlebensdauer: bei noch 70% Lichtstrom/Lichtstärke (L70/B50)

²⁾ Eine aktuelle Liste empfohlener Dimmer und Trafos finden Sie unter www.philips.ch/master-led-lampen

³⁾ Die Garantiebedingungen finden Sie unter www.philips.ch/gewahrleistung

G4 Capsules Niedervoltstiftsockellampen



CorePro LEDcapsule 2 W Dim CorePro LEDcapsule 0,9 W CorePro LEDcapsule 1,7 W CorePro LEDcapsule 2,5 W

Abmessungen:
Abb. 1) 48,0 x 17,0 mm
Abb. 2) 38,0 x 14,5 mm
Abb. 3) 38,0 x 14,5 mm
Abb. 4) 46,5 x 15,0 mm

Produktbezeichnung	Ersatz für (W)	Leistung (W)	Lichtstrom (lm)	Nutzlebensdauer (h) ¹⁾	Dimmbar ²⁾	Ra-Wert	Farbtemperatur (K)	Garantie (Jahre) ³⁾	Energy Star	VE	Abb.	Philips Bestellnr.	ELDAS-Nr.
Dimmbar													
CorePro LEDcapsule 2-20W G4 827 DIM	20	2	200	15.000	ja	80	2.700	2	A++	12	1	57865000	941169211
Nicht dimmbar													
CorePro LEDcapsule 0,9-10W G4 827	10	0,9	110	15.000	nein	80	2700	2	A++	12	2	79312100	941800621
CorePro LEDcapsule 1,7-20W G4 827	20	1,7	205	15.000	nein	80	2700	2	A++	12	3	79310700	941800631
CorePro LEDcapsule 2,5-28W G4 827	28	2,5	300	15.000	nein	80	2700	2	A++	12	4	82694200	941800651

Zum Betrieb an vielen handelsüblichen elektronischen und magnetischen NV-Halogentransformatoren - Empfehlung: Philips Primaline²⁾

GY6,35 Capsules Niedervoltstiftsockellampen



CorePro LEDcapsule 1,7 W

Abmessungen:
Abb. 1) 39 x 15 mm

Produktbezeichnung	Ersatz für (W)	Leistung (W)	Lichtstrom (lm)	Nutzlebensdauer (h) ¹⁾	Dimmbar ²⁾	Ra-Wert	Farbtemperatur (K)	Garantie (Jahre) ³⁾	Energy Star	VE	Abb.	Philips Bestellnr.	ELDAS-Nr.
Nicht Dimmbar													
CorePro LEDcapsule 1,7-20W GY6.35 827	20	1,7	210	15.000	nein	80	2.700	2	A++	12	1	79767900	941800641

G9 Capsules Hochvoltstiftsockellampen



CorePro LEDcapsule 1,9-25 W CorePro LEDcapsule 3,2-40 W CorePro LEDcapsule 2,3 W Dim

Abmessungen:
Abb. 1) 48,0 x 16,5 mm
Abb. 2) 51,5 x 17,0 mm
Abb. 3) 51,0 x 23,0 mm

Produktbezeichnung	Ersatz für (W)	Leistung (W)	Lichtstrom (lm)	Nutzlebensdauer (h) ¹⁾	Dimmbar ²⁾	Ra-Wert	Farbtemperatur (K)	Garantie (Jahre) ³⁾	Energy Star	VE	Abb.	Philips Bestellnr.	ELDAS-Nr.
Dimmbar													
CorePro LEDcapsule 2,3-25W G9 827 DIM	25	2,3	215	15.000	ja	80	2.700	2	A++	12	3	57869800	941159061
Nicht dimmbar													
CorePro LEDcapsule 1,9-25W G9 827	25	1,9	204	15.000	nein	80	2.700	2	A++	12	1	71392100	941169851
CorePro LEDcapsule 3,2-40W G9 827	40	3,2	400	15.000	nein	80	2.700	2	A++	12	2	81526700	941800611

Alle auf dieser Seite genannten Lampen sind WEEE pflichtig. Sie sind geeignet für Innenanwendungen in offenen/belüfteten Leuchten sowie für einen Temperaturbereich von -20 °C bis +45 °C und für eine Luftfeuchtigkeit von max. 80 %. Sie sind nicht geeignet für Gleichspannung und elektronische Schalter.

¹⁾ Nutzlebensdauer: bei noch 70% Lichtstrom/Lichtstärke (L70/B50)

²⁾ Eine aktuelle Liste empfohlener Dimmer und Trafos finden Sie unter www.philips.ch/master-led-lampen

³⁾ Die Garantiebedingungen finden Sie unter www.philips.ch/gewaeehrleistung

R7S Hochvoltstablampen



1

CorePro LEDlinear R7S
78 mm



2

CorePro LEDlinear R7S
118 mm



3

CorePro LEDlinear R7S
118 mm DIM

Abmessungen:

Abb. 1) 78,0 x 29,0 mm

Abb. 2) 118,0 x 22,5 mm

Abb. 3) 118,0 x 29,0 mm

Produktbezeichnung	Ersatz für (W)	Leistung (W)	Lichtstrom (lm)	Nutzlebensdauer (h) ¹⁾	Dimmbar ²⁾	Aus-/Abstrahlwinkel (°)	R _a -Wert	Farbtemperatur (K)	Garantie (Jahre) ³⁾	Energy Star	VE	Abb.	Philips Bestellnr.	ELDAS-Nr.
Dimmbar														
CorePro LEDlinear R7S 118mm 14-100W 830 DIM	100	14	1.600	15.000	ja	300	80	3.000	2	A ⁺	10	3	57879700	941156251
CorePro LEDlinear R7S 118mm 14-120W 830 DIM	120	14	2.000	15.000	ja	300	80	3.000	2	A ⁺	10	3	71400300	941156271
CorePro LEDlinear R7S 118mm 14-120W 840 DIM	120	14	2.000	15.000	ja	300	80	4.000	2	A ⁺	10	3	71406500	941156261
Nicht dimmbar														
CorePro LEDlinear R7S 78mm 7,5-60W 830	60	7,5	950	15.000	nein	300	80	3.000	2	A ⁺	10	1	71394500	941156201
CorePro LEDlinear R7S 118mm 6,5-60W 830	60	6,5	806	15.000	nein	300	80	3.000	2	A ⁺	10	2	52253000	941156151

PhilineaLED S14S



1

PhilineaLED S14S 3W



2

PhilineaLED S14S 4,5W

Produktbezeichnung	Länge wie Philinea konv. (W)	Leistung (W)	Lichtstrom (lm)	Nutzlebensdauer (h) ¹⁾	Dimmbar ²⁾	Aus-/Abstrahlwinkel (°)	R _a -Wert	Farbtemperatur (K)	Garantie (Jahre) ³⁾	Energy Star	VE	Abb.	Philips Bestellnr.	ELDAS-Nr.
PhilineaLED 3W 300mm 827 S14S	35	3	250	15.000	nein	140	83	2.700	2	A ⁺	4	1	78948200	941173601
PhilineaLED 4,5W 500mm 827 S14S	60	4,5	375	15.000	nein	140	83	2.700	2	A ⁺	4	2	78950500	941173701

AR111 Spots G53 Niedervoltreflektoren



1

MASTER LEDspot AR111
11W/15W/20W

Produktbezeichnung	Ersatz für (W)	Leistung (W)	Lichtstrom (lm)	Lichtstärke (cd)	Nutzlebensdauer (h) ¹⁾	Dimmbar ²⁾	Aus-/Abstrahlwinkel (°)	R _a -Wert	Farbtemperatur (K)	Garantie (Jahre) ³⁾	Energy Star	VE	Abb.	Philips Bestellnr.	ELDAS-Nr.
MASTER LEDspot 11-50W 927 AR111 8° DIM	50	11	560	7.800	40.000	ja	8	90	2.700	5	A	6	1	57833900	941154031
MASTER LEDspot 11-50W 930 AR111 8° DIM		11	580	8.000	40.000	ja	8	90	3.000	5	A	6	1	57835300	941154131
MASTER LEDspot 11-50W 927 AR111 24° DIM		11	560	2.900	40.000	ja	24	90	2.700	5	A	6	1	51488700	941116111
MASTER LEDspot 11-50W 930 AR111 24° DIM		11	580	3.000	40.000	ja	24	90	3.000	5	A	6	1	51490000	941116131
MASTER LEDspot 11-50W 927 AR111 40° DIM		11	550	1.100	40.000	ja	40	90	2.700	5	A	6	1	51492400	941126111
MASTER LEDspot 11-50W 930 AR111 40° DIM		11	570	1.150	40.000	ja	40	90	3.000	5	A	6	1	51494800	941126131
MASTER LEDspot 15-75W 927 AR111 24° DIM	75	15	800	3.900	40.000	ja	24	90	2.700	5	A	6	1	51496200	941136111
MASTER LEDspot 15-75W 930 AR111 24° DIM		15	810	4.000	40.000	ja	24	90	3.000	5	A	6	1	51498600	941136131
MASTER LEDspot 15-75W 940 AR111 24° DIM		15	830	4.100	40.000	ja	24	90	4.000	5	A	6	1	71834600	941136011
MASTER LEDspot 15-75W 927 AR111 40° DIM		15	800	1.400	40.000	ja	40	90	2.700	5	A	6	1	51500600	941146111
MASTER LEDspot 15-75W 930 AR111 40° DIM		15	810	1.450	40.000	ja	40	90	3.000	5	A	6	1	51502000	941146131
MASTER LEDspot 15-75W 940 AR111 40° DIM		15	830	1.500	40.000	ja	40	90	4.000	5	A	6	1	71836000	941146011
MASTER LEDspot 20-100W 827 AR111 24° DIM	100	20	1.180	5.800	25.000	ja	24	80	2.700	5	A	6	1	51504400	941166111
MASTER LEDspot 20-100W 830 AR111 24° DIM		20	1.200	6.000	25.000	ja	24	80	3.000	5	A	6	1	70743200	941166211
MASTER LEDspot 20-100W 840 AR111 24° DIM		20	1.250	6.100	25.000	ja	24	80	4.000	5	A	6	1	72532000	941166311
MASTER LEDspot 20-100W 827 AR111 40° DIM		20	1.160	2.300	25.000	ja	40	80	2.700	5	A	6	1	70745600	941176111
MASTER LEDspot 20-100W 830 AR111 40° DIM		20	1.180	2.350	25.000	ja	40	80	3.000	5	A	6	1	70747000	941176211
MASTER LEDspot 20-100W 840 AR111 40° DIM		20	1.250	2.400	25.000	ja	40	80	4.000	5	A	6	1	72534400	941176311

Zum Betrieb an vielen handelsüblichen elektronischen NV-Halogentransformatoren – Empfehlung: Philips Primaline²⁾

Alle auf dieser Seite genannten Lampen sind WEEE pflichtig. Sie sind geeignet für Innenanwendungen in offenen/belüfteten Leuchten sowie für einen Temperaturbereich von -20 °C bis +45 °C und für eine Luftfeuchtigkeit von max. 80 %. Sie sind nicht geeignet für Gleichspannung und elektronische Schalter.

¹⁾ Nutzlebensdauer: bei noch 70% Lichtstrom/Lichtstärke (L70/B50)

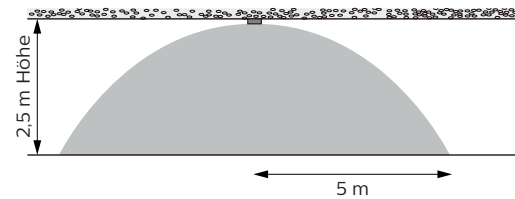
²⁾ Eine aktuelle Liste empfohlener Dimmer und Trafos finden Sie unter www.philips.ch/master-led-lampen

³⁾ Die Garantiebedingungen finden Sie unter www.philips.ch/gewahrleistung

LEDtube T8 G13 – Sensor (KVG/VVG)



MASTER LEDtube
Sensor



Erfassungsreichweite bei Deckeninstallation in 2,5 m Höhe

- Integrierter Bewegungssensor mit Mikrowellentechnologie
- Erfassungsreichweite von bis zu 5 Metern
- LEDtube dimmt nach 3 Minuten auf 20% Lichtstrom herunter (bei nicht-Bewegung)
- Empfohlene maximale Montagehöhe bei 4 m
- Frequenzbereich bei 5.8G ± 75 MHz
- 20-30 Sekunden Neukalibrierung nach jedem Ein- und Ausschaltzyklus (100% Lichtstrom)
- Ideal geeignet für Parkhäuser: dank Mikrowellentechnologie auch geeignet in geschlossenen Feuchtraumleuchten – die 20% Dimmung sorgt für ein höheres Sicherheitsempfinden
- Im Glaskolben wie eine herkömmliche Leuchtstofflampe



Erfassungsreichweite	
Montagehöhe (in Meter)	Radius (in Meter)
2	5
2,5	5
3	5
3,5	4
4	3

Produktbezeichnung	Betrieb am folgenden Vorschaltgerät	Länge wie TL-D (W)	Leistung (W)	Lichtstrom (lm)	Nutzlebensdauer (h) ³⁾	R _a -Wert	Farbtemperatur (K)	Rotierende Endkappen ²⁾	Garantie (Jahre) ⁴⁾	Energy Star	VE	Philips Bestellnr.	ELDAS-Nr.
Länge 1.500 mm													
MASTER LEDtube 1500mm HO 24W 840 T8 Sensor Glas KVG/VVG ¹⁾	KVG/VVG	58	24	3.100	50.000	83	4.000	nein	5	A ⁺	10	80606700	941800141
MASTER LEDtube 1500mm HO 24W 865 T8 Sensor Glas KVG/VVG ¹⁾	220-240V	58	24	3.100	50.000	83	6.500	nein	5	A ⁺	10	80608100	941800151
Länge 1.200 mm													
MASTER LEDtube 1200mm HO 16,5W 840 T8 Sensor Glas KVG/VVG ¹⁾	KVG/VVG	36	16,5	2.100	50.000	83	4.000	nein	5	A ⁺	10	80602900	941800121
MASTER LEDtube 1200mm HO 16,5W 865 T8 Sensor Glas KVG/VVG ¹⁾	220-240V	36	16,5	2.100	50.000	83	6.500	nein	5	A ⁺	10	80604300	941800131

- 1) Zertifizierung inkl. Anforderungen aus der Sicherheitsnorm IEC 62776 für zweiseitig gesockelte Lampen vorhanden (geprüft durch VDE oder TÜV Süd)
- 2) Rotierende Endkappen einstellbar auf 0°/ 22,5°/ 45°/ 67,5°/ 90°
- 3) Nutzlebensdauer: bei noch 70% Lichtstrom/Lichtstärke (L70/B50)
- 4) Die Garantiebedingungen finden Sie unter www.philips.ch/gewahrleistung

- Beim Wechsel auf LEDtube muss überprüft werden, ob die in den Vorschriften geforderten Beleuchtungsstärken eingehalten werden. Wir weisen darauf hin, dass die Gesamtenergieeffizienz und Lichtverteilung einer Anlage von der Bauart der Anlage bestimmt werden.
- Ein LEDtube Ersatz-Starter ist jeweils in der Handelsverpackung der KVG/VVG Versionen enthalten
- LEDtube für KVG/VVG können auch an 230V betrieben werden
- Ausgelegt für einen Schaltzyklus von 200.000x

LEDtube T8 G13 – Spezialanwendung (Kühltheken)



MASTER LEDtube
FOOD

Produktbezeichnung	Betrieb am folgenden Vorschaltgerät	Länge wie TL-D (W)	Leistung (W)	Lichtstrom (lm)	Nutzlebensdauer (h) ³⁾	R _a -Wert	Farbtemperatur (K)	Rotierende Endkappen ²⁾	Garantie (Jahre) ⁴⁾	Energy Star	VE	Philips Bestellnr.	ELDAS-Nr.
Ideal geeignet bspw. für Metzgereien – analog der TL 79er Lichtfarbe													
MASTER LEDtube 1500mm SO 20W 833 T8 FOOD KVG/VVG ¹⁾	KVG/VVG	58	20	1.680	50.000	83	3.300	ja	5	A ⁺	10	76395700	941109671
MASTER LEDtube 1200mm SO 12W 833 T8 FOOD KVG/VVG ¹⁾	KVG/VVG	36	12	1.000	50.000	83	3.300	ja	5	A ⁺	10	76393300	941109571
MASTER LEDtube 900mm SO 8,5W 833 T8 FOOD KVG/VVG ¹⁾	KVG/VVG	18	8,5	750	50.000	83	3.300	ja	5	A ⁺	10	76391900	941109471

- 1) Zertifizierung inkl. Anforderungen aus der Sicherheitsnorm IEC 62776 für zweiseitig gesockelte Lampen vorhanden (geprüft durch VDE oder TÜV Süd)
- 2) Rotierende Endkappen einstellbar auf 0°/ 22,5°/ 45°/ 67,5°/ 90°
- 3) Nutzlebensdauer: bei noch 70% Lichtstrom/Lichtstärke (L70/B50)
- 4) Die Garantiebedingungen finden Sie unter www.philips.ch/gewahrleistung

- Beim Wechsel auf LEDtube muss überprüft werden, ob die in den Vorschriften geforderten Beleuchtungsstärken eingehalten werden. Wir weisen darauf hin, dass die Gesamtenergieeffizienz und Lichtverteilung einer Anlage von der Bauart der Anlage bestimmt werden.
- Ein LEDtube Ersatz-Starter ist jeweils in der Handelsverpackung der KVG/VVG Versionen enthalten
- LEDtubes für KVG/VVG können auch an 230V betrieben werden
- Ausgelegt für einen Schaltzyklus von 200.000x

Alle auf dieser Seite genannten Lampen sind WEEE pflichtig. Sie sind geeignet für Innenanwendungen in offenen/belüfteten Leuchten sowie für einen Temperaturbereich von -20 °C bis +45 °C und für eine Luftfeuchtigkeit von max. 80 %. Sie sind nicht geeignet für Gleichspannung und elektronische Schalter.

TrueForce Road LED SON-T



Retrofit für SON-T

- Idealer Plug & Play SON-T/NAV-T Retrofitersatz
- Nahezu identische Lichtverteilungskurve wie bei herkömmlichen SON-T/NAV-T Lampen
- Kein Umverdrahten: Betrieb am KVG/VVG – auch mit Zündgerät
- Höheres Sicherheitsempfinden auf Strassen und Wegen – dank Farbtemperatur von 3.000 oder 4.000 Kelvin
- Hocheffizient mit bis zu 176 lm/W und bis zu 55% Energieersparnis
- 6kV Überspannungsschutz und passives Wärmemanagement
- Schutzart IP 40
- Ideal geeignet für Kofferleuchten (o.ä.) mit SON-T
- Nur für horizontale Brennlagen ($\pm 15^\circ$) geeignet

Abmessungen:
Abb. 1) 200 x 61 mm
Abb. 2) 262 x 61 mm

Produktbezeichnung	Betrieb am folgenden Vorschaltgerät	Alternative für SON-T (W)	Leistung (W)	Lichtstrom (lm)	Nutzlebensdauer (h) ¹⁾	Dimmbar ²⁾	R _a -Wert	Farbtemperatur (K)	Garantie (Jahre) ²⁾	Energy Star	VE	Abb.	Philips Bestellnr.	ELDAS-Nr.	
TrueForce LED SON-T 38-25W E27 730	NEU	KVG/VVG	50	25	4.000	50.000	nein	70	3.000	5	A ⁺⁺	6	1	63251900	941801271
TrueForce LED SON-T 40-25W E27 740	NEU			25	4.200	50.000	nein	70	4.000	5	A ⁺⁺	6	1	63253300	941801281
TrueForce LED SON-T 55-35W E27 730	NEU		70	35	5500	50.000	nein	70	3.000	5	A ⁺⁺	6	1	81115300	941801061
TrueForce LED SON-T 60-35W E27 740				NEU	35	6000	50.000	nein	70	4.000	5	A ⁺⁺	6	1	81117700
TrueForce LED SON-T 84-55W E40 730	NEU		100	55	8.400	50.000	nein	70	3.000	5	A ⁺⁺	6	2	63904400	941801291
TrueForce LED SON-T 90-55W E40 740	NEU				9.000	50.000	nein	70	4.000	5	A ⁺⁺	6	2	63906800	941801301
TrueForce LED SON-T 112-68W E40 730	NEU		150	68	11.200	50.000	nein	70	3.000	5	A ⁺⁺	6	2	63908200	941801311
TrueForce LED SON-T 120-68W E40 740	NEU				12.000	50.000	nein	70	4.000	5	A ⁺⁺	6	2	63910500	941801321

TrueForce Urban LED HPL



Retrofit für Aussenbeleuchtung

- Klein, leicht und lichtstark: idealer HPL/HQL Retrofitersatz für die Aussenbeleuchtung
- Plug & Play: Für den Betrieb am KVG und den direkten Betrieb an 220-240V geeignet.
- Geeignet für vertikale und horizontale Brennlagen (horizontal sofern die Leuchte über eine Wanne verfügt)
- Einfacher Austausch dank E27/E40 Sockel und kleiner Abmessungen
- Hocheffizient mit bis zu 143 lm/W und bis zu 79% Energieersparnis
- 6kV Überspannungsschutz und passives Wärmemanagement
- Schutzart IP65

Abmessungen:
Abb. 1) 178 x 75 mm
Abb. 2) 178 x 84 mm
Abb. 3) 191 x 84 mm

Produktbezeichnung	Betrieb am folgenden Vorschaltgerät	Alternative für HPL (W)	Leistung (W)	Lichtstrom (lm)	Nutzlebensdauer (h) ¹⁾	Dimmbar ²⁾	R _a -Wert	Farbtemperatur (K)	Garantie (Jahre) ²⁾	Energy Star	VE	Abb.	Philips Bestellnr.	ELDAS-Nr.	
TrueForce LED HPL 28-21W E27 830 matt	NEU	KVG/VVG* 230V	80	21	2.850	50.000	nein	80	3.000	5	A ⁺⁺	6	1	63814600	941801171
TrueForce LED HPL 30-21W E27 840 matt	NEU			21	3.000	50.000	nein	80	4.000	5	A ⁺⁺	6	1	63816000	941801181
TrueForce LED HPL 38-28W E27 830 matt	NEU		125	28	3.800	50.000	nein	80	3.000	5	A ⁺⁺	6	1	63818400	941801191
TrueForce LED HPL 40-28W E27 840 matt	NEU				4.000	50.000	nein	80	4.000	5	A ⁺⁺	6	1	63820700	941801201
TrueForce LED HPL 57-42W E27 830 matt	NEU		125	42	5.700	50.000	nein	80	3.000	5	A ⁺⁺	6	2	63822100	941801211
TrueForce LED HPL 60-42W E27 840 matt	NEU				6.000	50.000	nein	80	4.000	5	A ⁺⁺	6	2	63824500	941801221
TrueForce LED HPL 57-42W E40 830 matt	NEU		200	42	5.700	50.000	nein	80	3.000	5	A ⁺⁺	6	3	63826900	941801231
TrueForce LED HPL 60-42W E40 840 matt	NEU				6.000	50.000	nein	80	4.000	5	A ⁺⁺	6	3	63828300	941801241

* Beim Betrieb am magnetischen Vorschaltgerät verringert sich der Leistungsfaktor (cos phi) auf <0,5

TrueForce Core LED HPL



Einstiegssegment

- Preiskracher als HPL/HQL Ersatz mit Betrieb direkt an 220-240V
- Echte Alternative für 80/125W HPL und 50/70W SON Entladungslampen im Preiseinstiegssegment
- Hocheffizient mit bis zu 119 lm/W und bis zu 67% Energieersparnis
- 2kV Überspannungsschutz und passives Wärmemanagement
- Schutzart IP40, Schutzart der Leuchte sollte mind. IP54 betragen
- Nur für vertikale Brennlagen geeignet

Abmessungen:
80 W: 228 x 96 mm
125 W: 265 x 108 mm

Produktbezeichnung	Betrieb am folgenden Vorschaltgerät	Alternative für HPL (W)	Leistung (W)	Lichtstrom (lm)	Nutzlebensdauer (h) ¹⁾	Dimmbar ²⁾	R _a -Wert	Farbtemperatur (K)	Garantie (Jahre) ²⁾	Energy Star	VE	Abb.	Philips Bestellnr.	ELDAS-Nr.
HPL														
TrueForce Core LED HPL 30-27W E27 830 matt	230V	80	27	3.000	25.000	nein	80	3.000	2	A [*]	4	1	59438100	941800981
TrueForce Core LED HPL 30-27W E27 840 matt				3.000	25.000	nein	80	4.000	2	A [*]	4	1	59440400	941800991
TrueForce Core LED HPL 50-42W E27 830 matt		125	42	5.000	25.000	nein	80	3.000	2	A [*]	4	1	59442800	941801001
TrueForce Core LED HPL 50-42W E27 840 matt				5.000	25.000	nein	80	4.000	2	A [*]	4	1	59444200	941801011

¹⁾ Nutzlebensdauer: bei noch 70% Lichtstrom/Lichtstärke (L70/B50)

²⁾ Die Garantiebedingungen finden Sie unter www.philips.ch/gewahrleistung

TrueForce Public LED SOX



SOX Alternative

- Ideale Alternative für konventionelle SOX Entladungslampen in bestehenden Strassenleuchten
- Rotierende Endkappen – richten Sie das Licht dorthin, wo Sie es brauchen
- Betrieb am Philips Xitanium LED Treiber (nicht kompatibel mit KVG/EVG)
- Hocheffizient mit bis zu 129 lm/W und bis zu 46% Energieersparnis
- Zusätzliche Energieersparnisse – dank individuell möglicher Dimmung der LED
- Höheres Sicherheitsempfinden auf Strassen und Wegen – dank Farbwiedergabe mit Ra 70 und Farbtemperatur von 4.000 Kelvin
- Schutzart IP60
- Eingangsstrom des Treibers max. 400 mA (311 mm) und max. 505 mA (425 mm)

Abmessungen:
Abb 1) 425 x 54 mm
Abb 2) 311 x 54 mm

Produktbezeichnung	Betrieb am folgenden Vorschaltgerät	Alternative für SOX (W)	Leistung (W)	Lichtstrom (lm)	Nutzlebensdauer (h) ¹⁾	Dimmbar*	Ra-Wert	Farbtemperatur (K)	Garantie (Jahre) ²⁾	VE	Abb.	Philips Bestellnr.	ELDAS-Nr.	
425 mm														
TrueForce LED SOX 40-31W B22d 740 matt NEU	LED-Vorschaltgerät*	36/55	31	4.000	50.000	ja	70	4.000	5	A+	6	1	69938600	941801261
311 mm														
TrueForce LED SOX 25-19W B22 740 matt NEU		26/35	19	2.500	50.000	ja	70	4.000	5	A+	6	2	78201900	941801251

* Empfohlene Philips Xitanium LED Treiber: Philips Bestellnr. 47032900, 47592800

TrueForce Highbay LED HPI



Retrofit für Hallenleuchten

- Echte Retrofitalternative: Ersatz für 250 und 400 W SON/HPI/HPL in konventionellen Hallenleuchten
- Version für den Betrieb am bestehenden KVG/VVG (auch mit Zündgerät) oder für den direkten Betrieb an 220-240V Netzspannung
- 2 Optiken: breitstrahlend (120°) und tiefstrahlend (60°) für hohe Montagehöhen
- Gewicht 1,3 kg, zusätzliches Stahlkabel für sichere Befestigung an der Leuchte
- Schutzart IP40 (trockene, saubere Umgebung)
- Ideal geeignet für Industrie, Lager- und Kühlhäuser und Supermärkte
- Für ein gutes Thermomanagement sollte – sofern vorhanden – die Glasabdeckung der Leuchte entfernt werden

Abmessungen:
Abb.1) 250 x 210 mm

Produktbezeichnung	Betrieb am folgenden Vorschaltgerät	Alternative für HPI (W)	Leistung (W)	Lichtstrom (lm)	Nutzlebensdauer (h) ¹⁾	Dimmbar	Ra-Wert	Farbtemperatur (K)	Garantie (Jahre) ²⁾	VE	Abb.	Philips Bestellnr.	ELDAS-Nr.	
KVG/VVG														
TrueForce LED HPI 110-88W E40 840 60°	KVG/VVG	250	88	11.000	50.000	nein	80	4.000	5	A+	2	1	71378500	941162501
TrueForce LED HPI 110-88W E40 840 120°			88	11.000	50.000	nein	80	4.000	5	A+	2	1	71382200	941162401
TrueForce LED HPI 200-145W E40 840 60°		400	145	20.000	50.000	nein	80	4.000	5	A+	2	1	71386000	941162701
TrueForce LED HPI 200-145W E40 840 120°			145	20.000	50.000	nein	80	4.000	5	A+	2	1	71388400	941162601
220-240V Netzspannung														
TrueForce LED HPI 120-100W E40 840 60° 230V	230V	250	100	12.000	50.000	nein	80	4.000	5	A+	2	1	59676700	941801021
TrueForce LED HPI 120-100W E40 840 120° 230V			100	12.000	50.000	nein	80	4.000	5	A+	2	1	59678100	941801031
TrueForce LED HPI 200-160W E40 840 60° 230V		400	160	20.000	50.000	nein	80	4.000	5	A+	2	1	59670500	941801041
TrueForce LED HPI 200-160W E40 840 120° 230V			160	20.000	50.000	nein	80	4.000	5	A+	2	1	59672900	941801051

TrueForce Core LED High Lumen



Einstiegssegment

- Preiskracher als Alternative für Kompaktleuchtstoff-/Energiesparlampen mit hohem Lichtstrom
- Betrieb direkt an 220-240V
- Hocheffizient mit bis zu 119 lm/W und 40% Energieersparnis
- 2kV Überspannungsschutz und passives Wärmemanagement
- Schutzart IP40, Schutzart der Leuchte sollte mind. IP54 betragen

Abmessungen:
40 W: 190 x 24 mm
55 W: 190 x 35 mm
70 W: 225 x 42 mm

Produktbezeichnung	Betrieb am folgenden Vorschaltgerät	Alternative für Kompaktleuchtstoff (W)	Leistung (W)	Lichtstrom (lm)	Nutzlebensdauer (h) ¹⁾	Dimmbar	Ra-Wert	Farbtemperatur (K)	Garantie (Jahre) ²⁾	VE	Abb.	Philips Bestellnr.	ELDAS-Nr.	
High Lumen														
TrueForce Core LED HL 26-24W E27 830 230V NEU	230V	40	24	2.600	20.000	nein	80	3.000	2	A+	6	1	59728300	941801111
TrueForce Core LED HL 28-24W E27 840 230V NEU			24	2.800	20.000	nein	80	4.000	2	A+	6	1	59730600	941801121
TrueForce Core LED HL 37-35W E27 830 230V NEU		55	35	3.700	20.000	nein	80	3.000	2	A+	6	1	59732000	941801131
TrueForce Core LED HL 40-35W E27 840 230V NEU			35	4.000	20.000	nein	80	4.000	2	A+	6	1	59734400	941801141
TrueForce Core LED HL 48-42W E27 830 230V NEU		70	42	4.800	20.000	nein	80	3.000	2	A+	6	1	59716000	941801151
TrueForce Core LED HL 50-42W E27 840 230V NEU			42	5.000	20.000	nein	80	4.000	2	A+	6	1	59718400	941801161

¹⁾ Nutzlebensdauer: bei noch 70% Lichtstrom/Lichtstärke (L70/B50)

²⁾ Die Garantiebedingungen finden Sie unter www.philips.ch/gewahrleistung

PL-C LED 2Pin & 4Pin



CorePro LED PL-C
2 Pin 4,5W



CorePro LED PL-C
2 Pin 6,5W



CorePro LED PL-C
2 Pin 8,5W



CorePro LED PL-C
4 Pin 4,5W



CorePro LED PL-C
4 Pin 6,5W



CorePro LED PL-C
4 Pin 9W

Produktbezeichnung	Betrieb am folgenden Vorschaltgerät	Länge wie PL-C (W)	Leistung (W)	Lichtstrom (lm)	Nutzlebensdauer (h) ¹⁾	Rotierende Endkappen ⁴⁾	Aus-/Abstrahlwinkel (°)	Ra-Wert	Farbtemperatur (K)	Garantie (Jahre) ³⁾	VE Abb.	Philips Bestellnr.	ELDAS-Nr.
CorePro LED PL-C 2 Pin (KVG/VVG)													
CorePro LED PLC 4,5W 830 2P G24d-1	KVG/VVG	13	4,5	475	30.000	ja	120	83	3.000	3	A ⁺	10 1	70659600 941259271
CorePro LED PLC 4,5W 840 2P G24d-1	KVG/VVG	13	4,5	500	30.000	ja	120	83	4.000	3	A ⁺	10 1	70661900 941259371
CorePro LED PLC 6,5W 830 2P G24d-2	KVG/VVG	18	6,5	600	30.000	ja	120	83	3.000	3	A ⁺	10 2	54127200 941259001
CorePro LED PLC 6,5W 840 2P G24d-2	KVG/VVG	18	6,5	650	30.000	ja	120	83	4.000	3	A ⁺	10 2	54129600 941259051
CorePro LED PLC 8,5W 830 2P G24d-3	KVG/VVG	26	8,5	900	30.000	ja	120	83	3.000	3	A ⁺	10 3	54123400 941259151
CorePro LED PLC 8,5W 840 2P G24d-3	KVG/VVG	26	8,5	950	30.000	ja	120	83	4.000	3	A ⁺	10 3	54125800 941259171
CorePro LED PL-C 4 Pin (EVG)													
CorePro LED PLC 4,5W 830 4P G24q-1	EVG*	13	4,5	475	30.000	ja	120	83	3.000	3	A ⁺	10 4	70663300 941259301
CorePro LED PLC 4,5W 840 4P G24q-1	EVG*	13	4,5	500	30.000	ja	120	83	4.000	3	A ⁺	10 4	70665700 941259351
CorePro LED PLC 6,5W 830 4P G24q-2	EVG*	18	6,5	600	30.000	ja	120	83	4.000	3	A ⁺	10 5	54119700 941259071
CorePro LED PLC 6,5W 840 4P G24q-2	EVG*	18	6,5	650	30.000	ja	120	83	3.000	3	A ⁺	10 5	54121000 941259101
CorePro LED PLC 9,0W 830 4P G24q-3	EVG*	26	9	900	30.000	ja	120	83	3.000	3	A ⁺	10 6	54115900 941259201
CorePro LED PLC 9,0W 840 4P G24q-3	EVG*	26	9	950	30.000	ja	120	83	4.000	3	A ⁺	10 6	54117300 941259251

¹⁾ Nutzlebensdauer: bei noch 70% Lichtstrom/Lichtstärke (L70/B50)

²⁾ Eine aktuelle Liste empfohlener Dimmer und Trafos finden Sie unter www.philips.ch/master-led-lampen

³⁾ Die Garantiebedingungen finden Sie unter www.philips.ch/gewaehrleistung

⁴⁾ Rotierende Endkappen einstellbar auf 0°/ 22,5°/ 45°/ 67,5°/ 90°

Beim Wechsel auf PL-C LED muss überprüft werden, ob die in den Vorschriften geforderten Beleuchtungsstärken eingehalten werden. Wir weisen darauf hin, dass die Gesamtenergieeffizienz und Lichtverteilung einer Anlage von der Bauart der Anlage bestimmt werden.

* Die CorePro PL-C LED (4 Pin) ist mit gängigen EVGs von Markenherstellern kompatibel.
Wichtig: Bitte prüfen Sie vor Installation, ob das bestehende EVG kompatibel ist.
Eine Liste getesteter und freigegebener EVGs finden Sie unter www.philips.ch/LEDtube

Die o.g. CorePro PL-C LED sind nicht dimmbar; ausgelegt für einen Schaltzyklus von 50.000x; LED PL-C für KVG/VVG können auch an 230V betrieben werden.
Nicht geeignet für vertikale Brennstellungen.

* Kompatibilitätsliste
(getestete und freigegebene EVGs)



Auch online zu finden unter:
www.philips.ch/LEDtube

PL-S LED 2Pin



1

CorePro LED PLS
2 Pin

Produktbezeichnung	Betrieb am folgenden Vorschaltgerät	Länge wie PL-S (W)	Leistung (W)	Lichtstrom (lm)	Nutzlebensdauer (h) ¹⁾	Rotierende Endkappen ⁴⁾	R _a -Wert	Farbtemperatur (K)	Garantie (Jahre) ³⁾		VE	Abb.	Philips Bestellnr.	ELDAS-Nr.
2 Pin (KVG/VVG)														
CorePro LED PLS 5W 830 2P G23	NEU KVG/VVG	9/11	5	520	30.000	nein	82	3.000	3	A ⁺	20	1	59666800	941800561
CorePro LED PLS 5W 840 2P G23	NEU KVG/VVG		5	550	30.000	nein	82	4.000	3	A ⁺	20	1	59668200	941800571

PL-L LED 4Pin



1

CorePro LED PLL
4 Pin



* Kompatibilitätsliste
(getestete und freigegebene EVGs)



Auch online zu finden unter:
www.philips.ch/LEDtube

Produktbezeichnung	Betrieb am folgenden Vorschaltgerät	Länge wie PL-L (W)	Leistung (W)	Lichtstrom (lm)	Nutzlebensdauer (h) ¹⁾	Rotierende Endkappen ⁴⁾	R _a -Wert	Farbtemperatur (K)	Garantie (Jahre) ³⁾		VE	Abb.	Philips Bestellnr.	ELDAS-Nr.
4 Pin (EVG)														
CorePro LED PLL HF 16,5W 830 4P 2G11	EVG*	36	16,5	2.000	30.000	nein	83	3.000	3	A ⁺	10	1	73966200	941158161
CorePro LED PLL HF 16,5W 840 4P 2G11	EVG*		16,5	2.100	30.000	nein	83	4.000	3	A ⁺	10	1	73974700	941158061
CorePro LED PLL HF 16,5W 865 4P 2G11	EVG*		16,5	2.100	30.000	nein	83	6.500	3	A ⁺	10	1	73976100	941158261
CorePro LED PLL HF 24W 830 4P 2G11	EVG*	55	24	3.200	30.000	nein	83	3.000	3	A ⁺	10	1	82839700	941800541
CorePro LED PLL HF 24W 840 4P 2G11	EVG*		24	3.400	30.000	nein	83	4.000	3	A ⁺	10	1	82841000	941800551

¹⁾ Nutzlebensdauer: bei noch 70% Lichtstrom/Lichtstärke (L70/B50)

²⁾ Eine aktuelle Liste empfohlener Dimmer und Trafos finden Sie unter www.philips.ch/master-led-lampen

³⁾ Die Garantiebedingungen finden Sie unter www.philips.ch/gewahrleistung

⁴⁾ Rotierende Endkappen einstellbar auf 0°/ 22,5°/ 45°/ 67,5°/ 90°

Beim Wechsel auf PL-S/PL-L LED muss überprüft werden, ob die in den Vorschriften geforderten Beleuchtungsstärken eingehalten werden. Wir weisen darauf hin, dass die Gesamtenergieeffizienz und Lichtverteilung einer Anlage von der Bauart der Anlage bestimmt werden.

* Die CorePro PL-L LED (4 Pin) ist mit gängigen EVGs von Markenherstellern kompatibel.

Wichtig: Bitte prüfen Sie vor Installation, ob das bestehende EVG kompatibel ist.

Eine Liste getesteter und freigegebener EVGs finden Sie unter www.philips.ch/LEDtube

Die o.g. CorePro PL-S/PL-L LED sind nicht dimmbar; ausgelegt für einen Schaltzyklus von 50.000x; Nicht geeignet für vertikale Brennstellungen.

LEDtube T5 G5 – InstantFit EVG



MASTER LEDtube
T5 InstantFit EVG

* Kompatibilitätsliste
(getestete und freigegebene EVGs)



Auch online zu finden unter:
www.philips.ch/LEDtube



Produktbezeichnung	Betrieb am folgenden Vorschaltgerät	Länge wie T5 (W)	Leistung (W)	Lichtstrom (lm)	Nutzlebensdauer (h) ³⁾	R _a -Wert	Farbtemperatur (K)	Rotierende Endkappen ²⁾	Garantie (Jahre) ⁴⁾	VE	Philips Bestellnr.	ELDAS-Nr.
Länge 1.449 mm												
MASTER LEDtube HF 1500mm UO 36W 830 T5 InstantFit ¹⁾	EVG*		36	5.200	50.000	80	3.000	nein	5	A ⁺	10	70599500 941109271
MASTER LEDtube HF 1500mm UO 36W 840 T5 InstantFit ¹⁾	EVG*	80	36	5.600	50.000	80	4.000	nein	5	A ⁺	10	70603900 941109071
MASTER LEDtube HF 1500mm UO 36W 865 T5 InstantFit ¹⁾	EVG*		36	5.600	50.000	80	6.500	nein	5	A ⁺	10	70605300 941109371
MASTER LEDtube HF 1500mm HO 26W 830 T5 InstantFit ¹⁾	EVG*		26	3.600	50.000	83	3.000	nein	5	A ⁺	10	68552500 941139701
MASTER LEDtube HF 1500mm HO 26W 840 T5 InstantFit ¹⁾	EVG*	49	26	3.900	50.000	83	4.000	nein	5	A ⁺	10	68554900 941139801
MASTER LEDtube HF 1500mm HO 26W 865 T5 InstantFit ¹⁾	EVG*		26	3.900	50.000	83	6.500	nein	5	A ⁺	10	68556300 941139901
MASTER LEDtube HF 1500mm HE 20W 830 T5 InstantFit Glas ¹⁾	EVG*		20	2.800	50.000	83	3.000	nein	5	A ⁺	10	74335500 941109701
MASTER LEDtube HF 1500mm HE 20W 840 T5 InstantFit Glas ¹⁾	EVG*	35	20	3.000	50.000	83	4.000	nein	5	A ⁺	10	74337900 941109801
MASTER LEDtube HF 1500mm HE 20W 865 T5 InstantFit Glas ¹⁾	EVG*		20	3.000	50.000	83	6.500	nein	5	A ⁺	10	74339300 941109901
Länge 1.149 mm												
MASTER LEDtube HF 1200mm HO 26W 830 T5 InstantFit ¹⁾	EVG*		26	3.700	50.000	80	3.000	nein	5	A ⁺	10	70527800 941109261
MASTER LEDtube HF 1200mm HO 26W 840 T5 InstantFit ¹⁾	EVG*	54	26	3.900	50.000	80	4.000	nein	5	A ⁺	10	70529200 941109061
MASTER LEDtube HF 1200mm HO 26W 865 T5 InstantFit ¹⁾	EVG*		26	3.900	50.000	80	6.500	nein	5	A ⁺	10	70531500 941109361
MASTER LEDtube HF 1200mm HE 16,5W 830 T5 InstantFit Glas ¹⁾	EVG*		16,5	2.300	50.000	83	3.000	nein	5	A ⁺	10	74329400 941109401
MASTER LEDtube HF 1200mm HE 16,5W 840 T5 InstantFit Glas ¹⁾	EVG*	28	16,5	2.500	50.000	83	4.000	nein	5	A ⁺	10	74331700 941109501
MASTER LEDtube HF 1200mm HE 16,5W 865 T5 InstantFit Glas ¹⁾	EVG*		16,5	2.500	50.000	83	6.500	nein	5	A ⁺	10	74333100 941109601
Länge 549 mm												
MASTER LEDtube HF 600mm HE 8W 830 T5 InstantFit Glas ¹⁾	EVG*		8	1.000	50.000	83	3.000	nein	5	A ⁺	10	74323200 941109101
MASTER LEDtube HF 600mm HE 8W 840 T5 InstantFit Glas ¹⁾	EVG*	14	8	1.050	50.000	83	4.000	nein	5	A ⁺	10	74325600 941109201
MASTER LEDtube HF 600mm HE 8W 865 T5 InstantFit Glas ¹⁾	EVG*		8	1.050	50.000	83	6.500	nein	5	A ⁺	10	74327000 941109301

* T5 LEDtubes für das EVG sind nicht für den Betrieb an 230V geeignet.

Sicherheit steht bei Philips an erster Stelle. Die MASTER LEDtube InstantFit EVG verfügt über ein elektronisches Sicherheitsprinzip, welches den Stromfluss nur freigibt, wenn beide Sockel eingelegt sind. Hierdurch werden die Anforderungen aus der Sicherheitsnorm für zweiseitig gesockelte Lampen IEC 62776 erfüllt. Durch das hochwertige elektronische Sicherheitsprinzip ist keine mechanische Aktivierung beispielsweise über einen Sicherheitsschalter bei der MASTER LEDtube InstantFit EVG notwendig. Weitere technische Daten und Installationshinweise finden Sie unter www.philips.ch/LEDtube

¹⁾ Zertifizierung inkl. Anforderungen aus der Sicherheitsnorm IEC 62776 für zweiseitig gesockelte Lampen vorhanden (geprüft durch TÜV Süd)

²⁾ Rotierende Endkappen einstellbar auf 0°/ 22,5°/ 45°/ 67,5°/ 90°


³⁾ Nutzlebensdauer: bei noch 70% Lichtstrom/Lichtstärke (L70/B50)

⁴⁾ Die Garantiebedingungen finden Sie unter www.philips.ch/gewahrleistung

- Beim Wechsel auf LEDtube muss überprüft werden, ob die in den Vorschriften geforderten Beleuchtungsstärken eingehalten werden. Wir weisen darauf hin, dass die Gesamtenergieeffizienz und Lichtverteilung einer Anlage von der Bauart der Anlage bestimmt werden.
- Ausgelegt für einen Schaltzyklus von 200.000x
- Die o.g. LEDtubes sind nicht dimmbar

LEDtube T5 G5 – 220-240 Netzspannung



Produktbezeichnung	Betrieb direkt an Netz- spannung	Länge wie T5 (W)	Leis- tung (W)	Licht- strom (lm)	Nutz- lebens- dauer (h) ³⁾	Aus-/ Abstrahl- winkel (°)	R _a Wert	Farb- tempe- ratur (K)	Rotier- ende End- kappen ²⁾	Garantie (Jahre) ⁴⁾	 VE	Philips Bestellnr.	ELDAS-Nr.	
Länge 1.449 mm														
MASTER LEDtube 1500mm HO 26W 830 T5 230V Glas ¹⁾			26	3.600	50.000	220	80	3.000	nein	5	A ⁺⁺	10	81929600	941800291
MASTER LEDtube 1500mm HO 26W 840 T5 230V Glas ¹⁾	220-240V*	49	26	3.900	50.000	220	80	4.000	nein	5	A ⁺⁺	10	81931900	941800301
MASTER LEDtube 1500mm HO 26W 865 T5 230V Glas ¹⁾			26	3.900	50.000	220	80	6.500	nein	5	A ⁺⁺	10	81933300	941800311
Länge 1.149 mm														
MASTER LEDtube 1200mm HO 26W 830 T5 230V Glas ¹⁾			26	3.600	50.000	220	80	3.000	nein	5	A ⁺⁺	10	81921000	941800261
MASTER LEDtube 1200mm HO 26W 840 T5 230V Glas ¹⁾	220-240V*	54	26	3.900	50.000	220	80	4.000	nein	5	A ⁺⁺	10	81923400	941800271
MASTER LEDtube 1200mm HO 26W 865 T5 230V Glas ¹⁾			26	3.900	50.000	220	80	6.500	nein	5	A ⁺⁺	10	81925800	941800281

* T5 LEDtubes für 220-240V Netzspannung sind nicht für den Betrieb am EVG geeignet

¹⁾ Zertifizierung inkl. Anforderungen aus der Sicherheitsnorm IEC 62776 für zweiseitig gesockelte Lampen vorhanden (geprüft durch TÜV Süd)

²⁾ Rotierende Endkappen einstellbar auf 0°/ 22,5°/ 45°/ 67,5°/ 90°

³⁾ Nutzlebensdauer: bei noch 70% Lichtstrom/Lichtstärke (L70/B50)

⁴⁾ Die Garantiebedingungen finden Sie unter www.philips.ch/gewahrleistung

- Beim Wechsel auf LEDtube muss überprüft werden, ob die in den Vorschriften geforderten Beleuchtungsstärken eingehalten werden. Wir weisen darauf hin, dass die Gesamtenergieeffizienz und Lichtverteilung einer Anlage von der Bauart der Anlage bestimmt werden.
- Ausgelegt für einen Schaltzyklus von 200.000x
- Die o.g. LEDtubes sind nicht dimmbar

LEDtube T8 G13 – InstantFit EVG



Produktbezeichnung	Betrieb am folgenden Vorschaltgerät	Länge wie TL-D (W)	Leistung (W)	Lichtstrom (lm)	Nutzlebensdauer (h) ³⁾	Dimmbar ⁵⁾	R _a -Wert	Farbtemperatur (K)	Rotierende Endkappen ²⁾	Garantie (Jahre) ⁴⁾	Abb.	Philips Bestellnr.	ELDAS-Nr.	
Länge 1.500 mm														
MASTER LEDtube HF UO 24W 830 T8 InstantFit ¹⁾	EVG*	58	24	3.400	50.000	ja	83	3.000	ja	A ⁺⁺	5	1	68806900	941154351
MASTER LEDtube HF UO 24W 840 T8 InstantFit ¹⁾	EVG*		24	3.700	50.000	ja	83	4.000	ja	A ⁺⁺	5	1	68802100	941154451
MASTER LEDtube HF UO 24W 865 T8 InstantFit ¹⁾	EVG*		24	3.700	50.000	ja	83	6.500	ja	A ⁺⁺	5	1	68804500	941154651
MASTER LEDtube HF HO 20W 830 T8 InstantFit ¹⁾	EVG*		20	2.900	50.000	ja	83	3.000	ja	A ⁺	5	1	68758100	941159561
MASTER LEDtube HF HO 20W 840 T8 InstantFit ¹⁾	EVG*		20	3.100	50.000	ja	83	4.000	ja	A ⁺⁺	5	1	68754300	941159661
MASTER LEDtube HF HO 20W 865 T8 InstantFit ¹⁾	EVG*		20	3.100	50.000	ja	83	6.500	ja	A ⁺⁺	5	1	68756700	941159761
CorePro LEDtube HF 20W 840 T8 InstantFit ¹⁾ Glas	EVG*	20	2.000	30.000	nein	80	4.000	nein	A ⁺	3	2	59203800	941158201	
CorePro LEDtube HF 20W 865 T8 InstantFit ¹⁾ Glas	EVG*	20	2.000	30.000	nein	80	6.500	nein	A ⁺	3	2	59205200	941158301	
Länge 1.200 mm														
MASTER LEDtube HF UO 16W 830 T8 InstantFit ¹⁾	EVG*	36	16	2.300	50.000	ja	83	3.000	ja	A ⁺	5	1	68800700	941154151
MASTER LEDtube HF UO 16W 840 T8 InstantFit ¹⁾	EVG*		16	2.500	50.000	ja	83	4.000	ja	A ⁺⁺	5	1	68796300	941154251
MASTER LEDtube HF UO 16W 865 T8 InstantFit ¹⁾	EVG*		16	2.500	50.000	ja	83	6.500	ja	A ⁺⁺	5	1	68798700	941154551
MASTER LEDtube HF HO 14W 830 T8 InstantFit ¹⁾	EVG*		14	2.000	50.000	ja	83	3.000	ja	A ⁺	5	1	68752900	941159261
MASTER LEDtube HF HO 14W 840 T8 InstantFit ¹⁾	EVG*		14	2.100	50.000	ja	83	4.000	ja	A ⁺⁺	5	1	68748200	941159361
MASTER LEDtube HF HO 14W 865 T8 InstantFit ¹⁾	EVG*		14	2.100	50.000	ja	83	6.500	ja	A ⁺⁺	5	1	68750500	941159461
CorePro LEDtube HF 15W 840 T8 InstantFit ¹⁾ Glas	EVG*	15	1.600	30.000	nein	80	4.000	nein	A ⁺	3	2	58127800	941158001	
CorePro LEDtube HF 15W 865 T8 InstantFit ¹⁾ Glas	EVG*	15	1.600	30.000	nein	80	6.500	nein	A ⁺	3	2	58129200	941158101	
Länge 600 mm														
MASTER LEDtube HF 600mm 8W 830 T8 InstantFit ¹⁾	EVG*	18	8	1.000	50.000	nein	83	3.000	ja	A ⁺	5	1	74353900	941800001
MASTER LEDtube HF 600mm 8W 840 T8 InstantFit ¹⁾	EVG*		8	1.050	50.000	nein	83	4.000	ja	A ⁺	5	1	74355300	941800011
MASTER LEDtube HF 600mm 8W 865 T8 InstantFit ¹⁾	EVG*		8	1.050	50.000	nein	83	6.500	ja	A ⁺	5	1	74367600	941800021
CorePro LEDtube HF 9W 840 T8 InstantFit ¹⁾ Glas	EVG*	9	800	30.000	nein	80	4.000	nein	A	3	2	65217600	941119001	
CorePro LEDtube HF 9W 865 T8 InstantFit ¹⁾ Glas	EVG*	9	800	30.000	nein	80	6.500	nein	A	3	2	65219000	941129001	

¹⁾ Zertifizierung inkl. Anforderungen aus der Sicherheitsnorm IEC 62776 für zweiseitig gesockelte Lampen (geprüft durch TÜV Süd)

²⁾ Rotierende Endkappen einstellbar auf 0°/ 22,5°/ 45°/ 67,5°/ 90°

³⁾ Nutzlebensdauer: bei noch 70% Lichtstrom/Lichtstärke (L70/B50)

⁴⁾ Die Garantiebedingungen finden Sie unter www.philips.ch/gewahrleistung

⁵⁾ Dimmbar an den dafür freigegebenen EVGs – siehe www.philips.ch/LEDtube

• Beim Wechsel auf LEDtube muss überprüft werden, ob die in den Vorschriften geforderten Beleuchtungsstärken eingehalten werden. Wir weisen darauf hin, dass die Gesamtenergieeffizienz und Lichtverteilung einer Anlage von der Bauart der Anlage bestimmt werden.

• LEDtube für EVG sind nicht für den Betrieb an 230V geeignet
• Ausgelegt für einen Schaltzyklus von 50.000x

Sicherheit steht bei Philips an erster Stelle. Die MASTER LEDtube InstantFit EVG verfügt über ein elektronisches Sicherheitsprinzip, welches den Stromfluss nur freigibt, wenn beide Sockel eingelegt sind. Hierdurch werden die Anforderungen aus der Sicherheitsnorm für zweiseitig gesockelte Lampen IEC 62776 erfüllt. Durch das hochwertige elektronische Sicherheitsprinzip ist keine mechanische Aktivierung beispielsweise über einen Sicherheitsschalter bei der MASTER LEDtube InstantFit EVG notwendig. Weitere technische Daten und Installationshinweise finden Sie unter www.philips.ch/LEDtube

Tipp: Um herauszufinden, ob die Leuchte mit einem EVG betrieben wird, einfach prüfen, ob die Leuchte einen Starter hat. Wenn sie keinen hat, wird die Leuchte mit einem EVG betrieben.

* Die InstantFit EVG ist mit gängigen EVGs von Markenherstellern kompatibel. **Wichtig:** Bitte prüfen Sie vor Installation, ob das bestehende EVG kompatibel ist. Eine Liste getesteter EVGs finden Sie unter www.philips.ch/LEDtube

Kompatibilitätsliste - bitte vor Installation prüfen
(getestete und freigegebene EVGs)

Auch online zu finden unter:
www.philips.ch/LEDtube



LEDtube T8 G13 – KVG/VVG



MASTER LEDtube UE
KVG/VVG

MASTER LEDtube UO/HO
KVG/VVG

CorePro LEDtube
KVG/VVG

Produktbezeichnung	Betrieb am folgenden Vorschaltgerät	Länge wie TL-D (W)	Leistung (W)	Lichtstrom (lm)	Nutzlebensdauer (h) ³⁾	R _a -Wert	Farbtemperatur (K)	Rotierende Endkappen ²⁾	Garantie (Jahre) ⁴⁾	Abb.	Philips Bestellnr.	ELDAS-Nr.	
Länge 1.500 mm													
MASTER LEDtube 1500mm UE 21,5W 840 T8 ¹⁾	KVG/VVG	58	21,5	3.700	70.000	83	4.000	ja	A ⁺⁺	5	1	73154300	941108051
MASTER LEDtube 1500mm UE 21,5W 865 T8 ¹⁾	KVG/VVG		21,5	3.700	70.000	83	6.500	ja	A ⁺⁺	5	1	73156700	941108351
MASTER LEDtube 1500mm UO 24W 830 T8 ¹⁾	KVG/VVG		24	3.400	50.000	83	3.000	ja	A ⁺⁺	5	2	68742000	941153151
MASTER LEDtube 1500mm UO 24W 840 T8 ¹⁾	KVG/VVG		24	3.700	50.000	83	4.000	ja	A ⁺⁺	5	2	68744400	941153251
MASTER LEDtube 1500mm UO 24W 865 T8 ¹⁾	KVG/VVG		24	3.700	50.000	83	6.500	ja	A ⁺⁺	5	2	68746800	941153551
MASTER LEDtube 1500mm HO 18,2W 830 T8 ¹⁾	KVG/VVG		18,2	2.900	50.000	83	3.000	ja	A ⁺⁺	5	2	59241700	941800941
MASTER LEDtube 1500mm HO 18,2W 840 T8 ¹⁾	KVG/VVG		18,2	3.100	50.000	83	4.000	ja	A ⁺⁺	5	2	59243100	941800951
MASTER LEDtube 1500mm HO 18,2W 865 T8 ¹⁾	KVG/VVG		18,2	3.100	50.000	83	6.500	ja	A ⁺⁺	5	2	59245500	941800961
CorePro LEDtube 1500mm 20W 840 T8 Glas ¹⁾	KVG/VVG		20	2.200	30.000	80	4.000	nein	A [*]	3	3	71091300	941179501
CorePro LEDtube 1500mm 20W 865 T8 Glas ¹⁾	KVG/VVG		20	2.200	30.000	80	6.500	nein	A [*]	3	3	71095100	941179601
Länge 1.200 mm													
MASTER LEDtube 1200mm UE 14,5W 840 T8 ¹⁾	KVG/VVG	36	14,5	2.500	70.000	83	4.000	ja	A ⁺⁺	5	1	73150500	941108001
MASTER LEDtube 1200mm UE 14,5W 865 T8	KVG/VVG		14,5	2.500	70.000	83	6.500	ja	A ⁺⁺	5	1	73152900	941108301
MASTER LEDtube 1200mm UO 16W 830 T8 ¹⁾	KVG/VVG		16	2.300	50.000	83	3.000	ja	A ⁺⁺	5	2	68736900	941158151
MASTER LEDtube 1200mm UO 16W 840 T8 ¹⁾	KVG/VVG		16	2.500	50.000	83	4.000	ja	A ⁺⁺	5	2	68738300	941158251
MASTER LEDtube 1200mm UO 16W 865 T8 ¹⁾	KVG/VVG		16	2.500	50.000	83	6.500	ja	A ⁺⁺	5	2	68740600	941158551
MASTER LEDtube 1200mm HO 12,5W 830 T8 ¹⁾	KVG/VVG		12,5	2.000	50.000	83	3.000	ja	A ⁺⁺	5	2	59235600	941800911
MASTER LEDtube 1200mm HO 12,5W 840 T8 ¹⁾	KVG/VVG		12,5	2.100	50.000	83	4.000	ja	A ⁺⁺	5	2	59237000	941800921
MASTER LEDtube 1200mm HO 12,5W 865 T8 ¹⁾	KVG/VVG		12,5	2.100	50.000	83	6.500	ja	A ⁺⁺	5	2	59239400	941800931
CorePro LEDtube 1200mm 14,5W 840 T8 Glas ¹⁾	KVG/VVG		14,5	1.600	30.000	80	4.000	nein	A [*]	3	3	71107100	941179301
CorePro LEDtube 1200mm 14,5W 865 T8 Glas ¹⁾	KVG/VVG		14,5	1.600	30.000	80	6.500	nein	A [*]	3	3	71109500	941179401
Länge 900 mm													
MASTER LEDtube 900mm HO 12W 840 T8 ¹⁾	KVG/VVG	30	12	1.575	50.000	83	4.000	ja	A ⁺⁺	5	2	68708600	941158171
MASTER LEDtube 900mm HO 12W 865 T8 ¹⁾	KVG/VVG		12	1.575	50.000	83	6.500	ja	A ⁺⁺	5	2	68710900	941158271
Länge 600 mm - MASTER LEDtube 600mm auch für Tandemschaltung geeignet													
MASTER LEDtube 600mm HO 8W 830 T8 ¹⁾	KVG/VVG	18	8	1.000	50.000	83	3.000	ja	A ⁺⁺	5	2	69747400	941158651
MASTER LEDtube 600mm HO 8W 840 T8 ¹⁾	KVG/VVG		8	1.050	50.000	83	4.000	ja	A ⁺⁺	5	2	69749800	941158751
MASTER LEDtube 600mm HO 8W 865 T8 ¹⁾	KVG/VVG		8	1.050	50.000	83	6.500	ja	A ⁺⁺	5	2	69751100	941158851
CorePro LEDtube 600mm 8W 840 T8 Glas ¹⁾	KVG/VVG		8	800	30.000	80	4.000	nein	A [*]	3	3	71103300	941179801
CorePro LEDtube 600mm 8W 865 T8 Glas ¹⁾	KVG/VVG		8	800	30.000	80	6.500	nein	A [*]	3	3	71105700	941179901
LEDtube Ersatz-Starter											81965400	in Anmeldung	

¹⁾ Zertifizierung inkl. Anforderungen aus der Sicherheitsnorm IEC 62776 für zweiseitig gesockelte Lampen vorhanden (geprüft durch VDE oder TÜV Süd)

²⁾ Rotierende Endkappen einstellbar auf 0°/ 22,5°/ 45°/ 67,5°/ 90°

³⁾ Nutzlebensdauer: bei noch 70% Lichtstrom/Lichtstärke (L70/B50)

⁴⁾ Die Garantiebedingungen finden Sie unter www.philips.ch/gewaeehrleistung

- Beim Wechsel auf LEDtube muss überprüft werden, ob die in den Vorschriften geforderten Beleuchtungsstärken eingehalten werden. Wir weisen darauf hin, dass die Gesamtenergieeffizienz und Lichtverteilung einer Anlage von der Bauart der Anlage bestimmt werden.
- Ein LEDtube Ersatz-Starter ist jeweils in der Handelsverpackung der KVG/VVG Versionen enthalten

- LEDtube für KVG/VVG können auch an 230V betrieben werden
- Ausgelegt für einen Schaltzyklus von 200.000x
- Die o.g. LEDtubes sind nicht dimmbar

Tipp: Um herauszufinden, ob die Leuchte mit einem EVG betrieben wird, einfach prüfen, ob die Leuchte einen Starter hat. Wenn sie keinen hat, wird die Leuchte mit einem EVG betrieben.

Optional:



Weitere Infos unter: philips.ch/interact-ready

Alle auf dieser Seite genannten Lampen sind WEEE pflichtig. Sie sind geeignet für Innenanwendungen in offenen/belüfteten Leuchten sowie für einen Temperaturbereich von -20 °C bis +45 °C und für eine Luftfeuchtigkeit von max. 80 %. Sie sind nicht geeignet für Gleichspannung und elektronische Schalter.

LEDtube T8 G13 – Universal



Produktbezeichnung	Betrieb am folgenden Vorschaltgerät	Länge wie TL-D (W)	Leistung (W)	Lichtstrom (lm)	Nutzlebensdauer (h) ³⁾	R _a -Wert	Farbtemperatur (K)	Rotierende Endkappen ²⁾	Garantie (Jahre) ⁴⁾	VE	Philips Bestellnr.	ELDAS-Nr.
Länge 1.500 mm												
MASTER LEDtube UN 1500mm UO 24W 830 T8 Universal ¹⁾	EVG* KVG/VVG 220-240V	58	24	3.400	50.000	83	3.000	ja	5	A ⁺⁺	10	72851200 941108271
MASTER LEDtube UN 1500mm UO 24W 840 T8 Universal ¹⁾			24	3.700	50.000	83	4.000	ja	5	A ⁺⁺	10	70533900 941108071
MASTER LEDtube UN 1500mm UO 24W 865 T8 Universal ¹⁾			24	3.700	50.000	83	6.500	ja	5	A ⁺⁺	10	70535300 941108371
CorePro LEDtube UN 1500mm HO 23W 830 T8 Universal ¹⁾	EVG* KVG/VVG 220-240V	58	23	2.500	30.000	80	3.000	nein	3	A [*]	10	80172700 941800061
CorePro LEDtube UN 1500mm HO 23W 840 T8 Universal ¹⁾			23	2.700	30.000	80	4.000	nein	3	A [*]	10	80174100 941800071
CorePro LEDtube UN 1500mm HO 23W 865 T8 Universal ¹⁾			23	2.700	30.000	80	6.500	nein	3	A [*]	10	80176500 941800081
Länge 1.200 mm												
MASTER LEDtube UN 1200mm UO 16W 830 T8 Universal ¹⁾	EVG* KVG/VVG 220-240V	36	16	2.300	50.000	83	3.000	ja	5	A ⁺⁺	10	72853600 941108261
MASTER LEDtube UN 1200mm UO 16W 840 T8 Universal ¹⁾			16	2.500	50.000	83	4.000	ja	5	A ⁺⁺	10	70537700 941108061
MASTER LEDtube UN 1200mm UO 16W 865 T8 Universal ¹⁾			16	2.500	50.000	83	6.500	ja	5	A ⁺⁺	10	70539100 941108361
CorePro LEDtube UN 1200mm HO 18W 830 T8 Universal ¹⁾	EVG* KVG/VVG 220-240V	36	18	1.850	30.000	80	3.000	nein	3	A [*]	10	80166600 941800031
CorePro LEDtube UN 1200mm HO 18W 840 T8 Universal ¹⁾			18	2.000	30.000	80	4.000	nein	3	A [*]	10	80168000 941800041
CorePro LEDtube UN 1200mm HO 18W 865 T8 Universal ¹⁾			18	2.000	30.000	80	6.500	nein	3	A [*]	10	80170300 941800051

¹⁾ Zertifizierung inkl. Anforderungen aus der Sicherheitsnorm IEC 62776 für zweiseitig gesockelte Lampen vorhanden (geprüft durch VDE oder TÜV Süd)

²⁾ Rotierende Endkappen einstellbar auf 0°/ 22,5°/ 45°/ 67,5°/ 90°

³⁾ Nutzlebensdauer: bei noch 70% Lichtstrom/Lichtstärke (L70/B50)

⁴⁾ Die Garantiebedingungen finden Sie unter www.philips.ch/gewaehrleistung

* Die Universal LEDtube ist mit gängigen EVGs von Markenherstellern kompatibel.
Wichtig: Bitte prüfen Sie vor Installation, ob das bestehende EVG kompatibel ist.
 Eine Liste getesteter EVGs finden Sie unter www.philips.ch/LEDtube

Die Universal LEDtubes sind auch für den Betrieb an 220-240V Netzspannung geeignet.
 Bitte beachten Sie hierzu die Hinweise der Installationsanleitung.

- Beim Wechsel auf LEDtube muss überprüft werden, ob die in den Vorschriften geforderten Beleuchtungsstärken eingehalten werden. Wir weisen darauf hin, dass die Gesamtenergieeffizienz und Lichtverteilung einer Anlage von der Bauart der Anlage bestimmt werden.
- Die o.g. LEDtubes sind nicht dimmbar
- Für den Einsatz am KVG/VVG ist jeweils ein Ersatz-Starter in der Handelsverpackung enthalten


* Kompatibilitätsliste
 (getestete und freigegebene EVGs)

Auch online zu finden unter:
www.philips.ch/LEDtube



Topsellerübersicht

Sie wollten schon immer wissen, welche unsere beliebtesten LED-Lampen sind?
Dann werfen Sie doch einfach einen Blick auf die Topsellerliste.

Art	Produktbezeichnung	Ausführung	Referenztype konv. (W)	Leistung (W)	Lichtstrom (lm)	Lichtstärke (cd)	Nutzlebensdauer (h)	Dimmbar		Philips Bestellnr.	ELDAS-Nr.	Details siehe Seite
E27	CorePro LEDbulb 5,5-40W A60 E27 827 matt	matt	40	5,5	470	-	15.000	nein	A*	57757800	941152561	9
E27	CorePro LEDbulb 8-60W A60 E27 827 matt	matt	60	8	806	-	15.000	nein	A*	57755400	941152761	9
E27	Classic LEDbulb 7-60W E27 827 A60 matt	matt	60	7	806	-	15.000	nein	A**	47218701	941161471	8
E27	CorePro LEDbulb 8,5-60W A60 E27 827 DIM matt	matt	60	8,5	806	-	15.000	ja	A*	76270700	941141711	9
E27	Classic LEDbulb 7-60W E27 827 A60 klar FIL	klar	60	7	806	-	15.000	nein	A**	74273000	941161161	8
E27	Classic LEDbulb 8-60W A60 E27 827 klar FIL DIM	klar	60	8	806	-	15.000	ja	A*	70944300	941142311	8
E27	CorePro LEDbulb 11-75W A60 E27 827 matt	matt	75	11	1.055	-	15.000	nein	A*	49076100	941152461	9
E27	CorePro LEDbulb 13-100W A60 E27 827 matt	matt	100	13	1.521	-	15.000	nein	A*	49074700	941161131	9
E27	CorePro LEDbulb 13,5-100W A60 E27 827 DIM matt	matt	100	13,5	1.521	-	15.000	ja	A*	81667700	941800601	9
E14	Classic LEDcandle 4,3-40W E14 827 B35 klar	klar	40	4,3	470	-	15.000	nein	A**	80853500	941800511	10
E14	CorePro LEDcandle 5,5-40W 827 E14 B35 matt	matt	40	5,5	470	-	15.000	nein	A*	76238600	941150901	10
E14	MASTER LEDcandle klar 6-40W 827 E14 B38 DimTone	klar	40	6	470	-	25.000	ja	A*	45350600	941160101	11
GU5.3	CorePro LEDspot 5-35W MR16 827 36°	MR16	35	5	345	650	15.000	nein	A*	71063000	941117331	12
GU5.3	MASTER LEDspot Value 5,5-35W MR16 827 36° DIM	MR16	35	5,5	450	1.000	25.000	ja	A*	70823100	941137211	12
GU5.3	MASTER LEDspot ExpertColor 6,5-35W MR16 927 36° DIM	MR16	35	6,5	420	1.300	40.000	ja	A	73883200	941107331	12
GU5.3	CorePro LEDspot 7-50W MR16 827 36°	MR16	50	7	621	1.400	15.000	nein	A*	81471000	941800581	12
GU5.3	MASTER LEDspot Value 7-50W MR16 827 36° DIM	MR16	50	7	621	1.500	25.000	ja	A*	81554000	941800781	12
GU10	CorePro LEDspot 3,5-35W GU10 827 36°	PAR16	35	3,5	255	545	15.000	nein	A*	75253100	941165361	13
GU10	MASTER LEDspot Value 3,7-35W GU10 927 36° DIM	PAR16	35	3,7	260	500	25.000	ja	A*	70773900	941205151	13
GU10	MASTER LEDspot ExpertColor 3,9-35W GU10 927 36° DIM	PAR16	35	3,9	265	540	40.000	ja	A*	70755500	941115011	13
GU10	CorePro LEDspot 4,6-50W GU10 827 36°	PAR16	50	4,6	355	700	15.000	nein	A*	75251700	941165661	13
GU10	CorePro LEDspot 4,6-50W GU10 830 36°	PAR16	50	4,6	370	740	15.000	nein	A*	72837600	941165761	13
GU10	CorePro LEDspot 5-50W GU10 827 36° DIM	PAR16	50	5	350	650	15.000	ja	A*	72137700	941115711	13
GU10	MASTER LEDspot Value 4,9-50W GU10 927 36° DIM	PAR16	50	4,9	355	650	25.000	ja	A*	70785200	941205551	13
GU10	MASTER LEDspot Value 4,9-50W GU10 930 36° DIM	PAR16	50	4,9	365	650	25.000	ja	A*	70787600	941205651	13
GU10	MASTER LEDspot ExpertColor 5,5-50W GU10 927 36° DIM	PAR16	50	5,5	355	800	40.000	ja	A*	70767800	941115411	13
R7S	CorePro LEDlinear R7S 118mm 14-100W 830 DIM	118mm	100	14	1.600	-	15.000	ja	A*	57879700	941156251	16
E27	MASTER LEDspot PAR38 13-100W 827 E27 25° DIM	PAR38	100	13	875	4.000	25.000	ja	A*	71376100	941161911	14
E27	TrueForce LED HPL 40-28W E27 840 matt	matt	125	28	4.000	-	50.000	nein	A**	63820700	941801201	18
E40	TrueForce LED HPI 110-88W E40 840 120°	KVG/VVG	250	88	11.000	-	50.000	nein	A*	71382200	941162401	19
E40	TrueForce LED HPI 200-145W E40 840 120°	KVG/VVG	400	145	20.000	-	50.000	nein	A*	71388400	941162601	19
PLC 2P	CorePro LED PLC 6,5W 840 2P G24d-2	KVG/VVG	18	6,5	650	-	30.000	nein	A*	54129600	941259051	20
PLC 4P	CorePro LED PLC 6,5W 840 4P G24q-2	EVG	18	6,5	650	-	30.000	nein	A*	54121000	941259101	20
PLC 2P	CorePro LED PLC 8,5W 840 2P G24d-3	KVG/VVG	26	8,5	950	-	30.000	nein	A*	54125800	941259171	20
PLC 4P	CorePro LED PLC 9,0W 840 4P G24q-3	EVG	26	9	950	-	30.000	nein	A*	54117300	941259251	20
PLL 4P	CorePro LED PLL HF 24W 840 4P 2G11	EVG	55	24	3.400	-	30.000	nein	A*	82841000	941800551	21
T8	MASTER LEDtube 1500mm UO 24W 840 T8	KVG/VVG	58	24	3.700	-	50.000	nein	A**	68744400	941153251	25
T8	MASTER LEDtube 1500mm UO 24W 865 T8	KVG/VVG	58	24	3.700	-	50.000	nein	A**	68746800	941153551	25
T8	MASTER LEDtube 1500mm HO 18,2W 840 T8	KVG/VVG	58	18,2	3.100	-	50.000	nein	A**	59243100	941800951	25
T8	CorePro LEDtube 1500mm 20W 840 T8 Glas	KVG/VVG	58	20	2.200	-	30.000	nein	A*	71091300	941179501	25
T8	MASTER LEDtube 1200mm UO 16W 840 T8	KVG/VVG	36	16	2.500	-	50.000	nein	A**	68738300	941158251	25
T8	CorePro LEDtube 1200mm 14,5W 840 T8 Glas	KVG/VVG	36	14,5	1.600	-	30.000	nein	A*	71107100	941179301	25
T8	MASTER LEDtube 600mm HO 8W 840 T8	KVG/VVG	18	8	1.050	-	50.000	nein	A**	69749800	941158751	25
T8	MASTER LEDtube HF 1500mm UO 24W 840 T8 InstantFit	EVG	58	24	3.700	-	50.000	ja	A**	68802100	941154451	24
T8	CorePro LEDtube HF 1500mm 20W 840 T8 InstantFit	EVG	58	20	2.000	-	30.000	nein	A*	59203800	941158201	24
T8	MASTER LEDtube HF 1200mm UO 16W 840 T8 InstantFit	EVG	36	16	2.500	-	50.000	ja	A**	68796300	941154251	24
T8	CorePro LEDtube UN 1500mm HO 23W 840 T8 Universal	Universal	58	24	2700	-	30.000	nein	A*	80174100	941800071	26
T5	MASTER LEDtube HF 1500mm HO 26W 840 T5 InstantFit	EVG	49	26	3.900	-	50.000	nein	A**	68554900	941139801	22
T5	MASTER LEDtube HF 1200mm HO 26W 840 T5 InstantFit	EVG	54	26	3.900	-	50.000	nein	A**	70529200	941109061	22
T5	MASTER LEDtube HF 1500mm HE 20W 840 T5 InstantFit	EVG	35	20	3.000	-	50.000	nein	A**	74337900	941109801	22



© 2019 Signify Switzerland AG Alle Rechte vorbehalten. Die hierin enthaltenen Informationen können ohne Ankündigung geändert werden. Signify übernimmt keinerlei Zusicherung oder Gewährleistungen für die Richtigkeit und Vollständigkeit der hierin enthaltenen Informationen und kann nicht für daraus resultierende Handlungen haftbar gemacht werden. Die in diesem Dokument enthaltenen Informationen sind nicht als Angebot zu verstehen und sind kein Teil eines Angebots oder Vertrags, ausser wenn anders mit Signify vereinbart. Alle Warenzeichen sind Eigentum von Signify Holding oder ihrer jeweiligen Inhaber.

WM-Nr. 5537
Stand 03/2019

www.signify.com

www.philips.ch/lighting