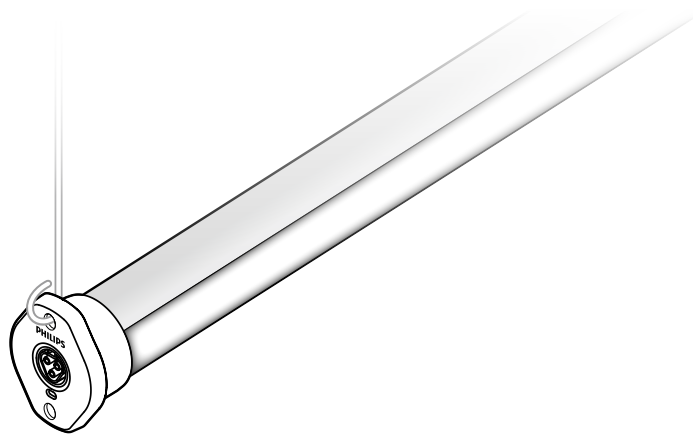


PHILIPS

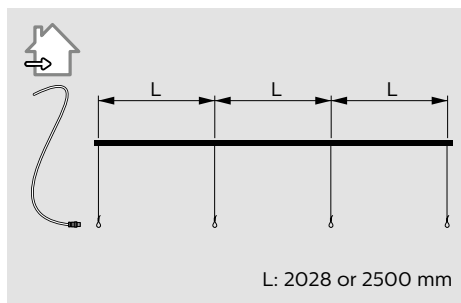
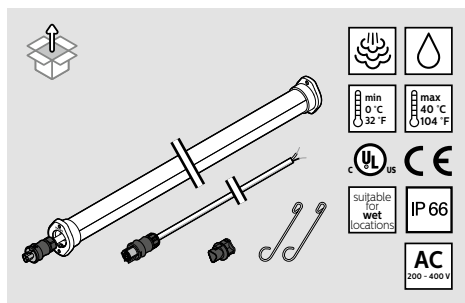
Horticulture LED Solutions

GreenPower LED interlighting



Quick Installation Guide / Guide d'installation rapide

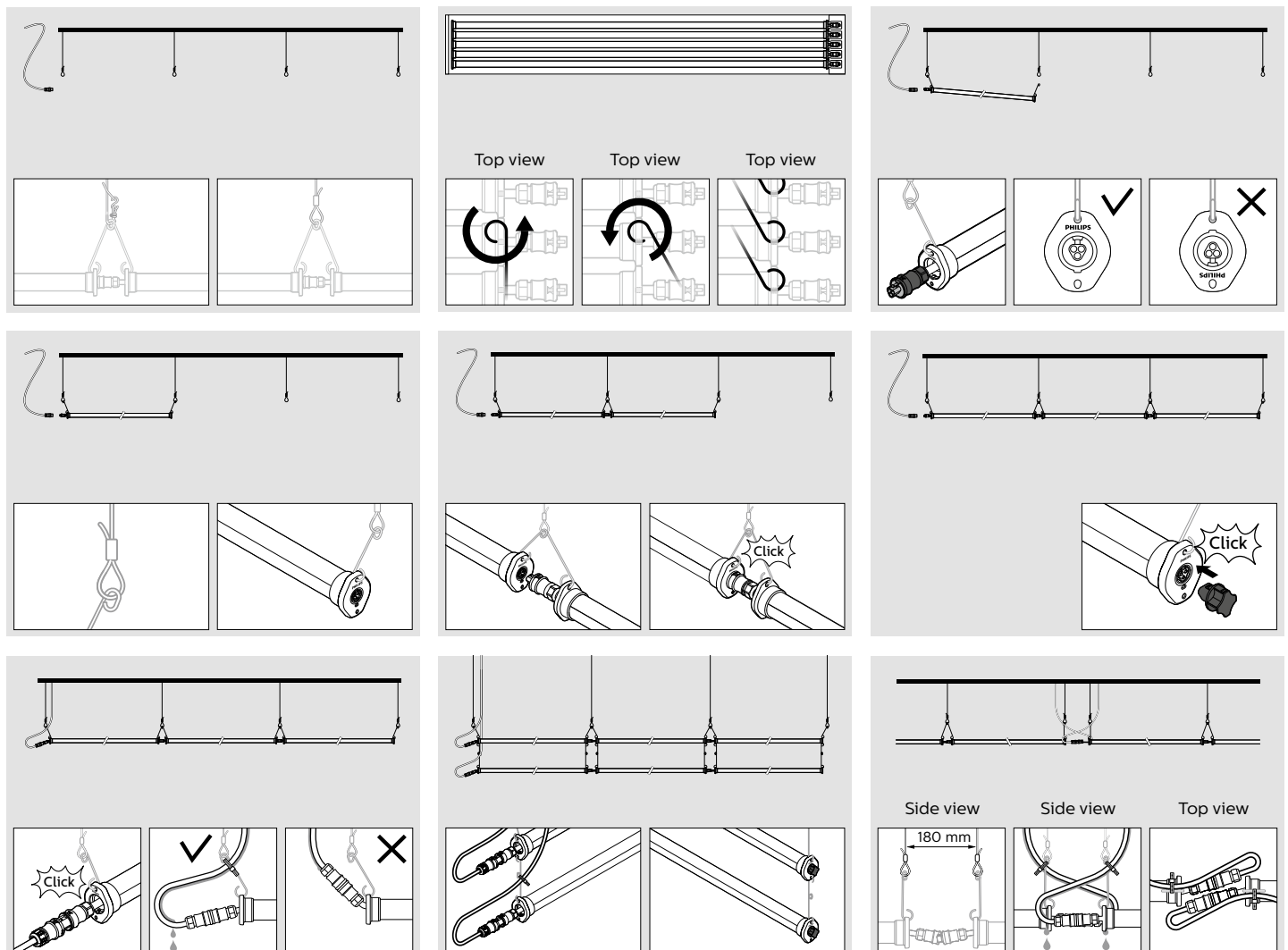
Preparation / Préparation



Important information - read carefully! / Informations importantes - lire attentivement!

This guide describes how to install the GreenPower LED interlighting module. Observe all warnings and notes. For additional technical information see the Application Guide.
Ce guide décrit l'installation du module de interlighting GreenPower LED. Respectez toutes les mises en garde et les remarques. Pour des informations techniques complémentaires, reportez-vous au Guide d'application.

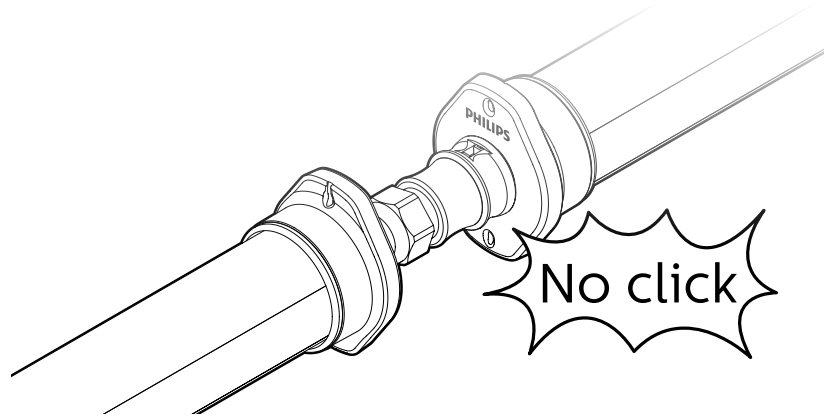
Installation of the system / Installation du système



PHILIPS

Horticulture LED Solutions

GreenPower LED interlighting



Supplemental instruction on correct connection of interlighting modules in case of no “Click”



Important

Turn off and disconnect the power before installation.

DO NOT attempt to install or use until you have read and understood the installation instructions of this product contained in the Quick Installation Guide, the Application Guide, safety labels and this supplemental instruction.

Inadequate / poor connection during installation

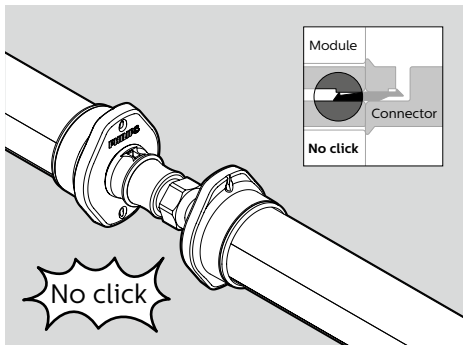
When connecting and daisy-chaining interlighting modules, a clear “Click” should be noticed. This ensures a good electrical contact and IP66 ingress protection.

When inserting the connector into the socket (to fix the connection) and no “Click” is noticed:

- then good electrical contact CANNOT be guaranteed, possibly leading to malfunctioning over time.
- then Ingress Protection (IP66) CANNOT be guaranteed, possibly leading to malfunctioning over time.

Inadequate / poor connection as described above is not covered in the Philips Lighting warranty terms and conditions. Warranty is only valid in case of correct connection based on the instructions given below and laid down in the Quick Installation Guide and Application Guide of the interlighting Generation 3.0 product.

Instruction

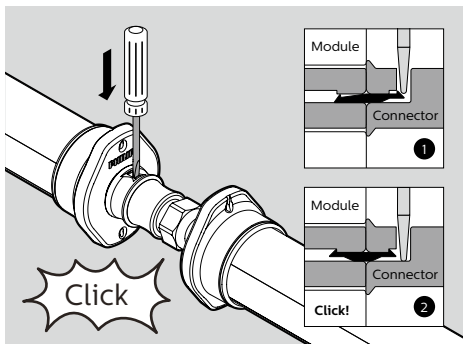


Check the connection

Each individual connection needs to be checked after connecting. This check can be done by slightly pulling the connector.

When the connection is correctly established, the click-finger (in the connector) has locked [“Click”] and the connector will not come loose from its socket after installation.

When the click-finger (in the connector) has not locked correctly, the connection is NOT good, endangering the connector to separate over time (E.g. when lifting or adjusting the interlight installation).



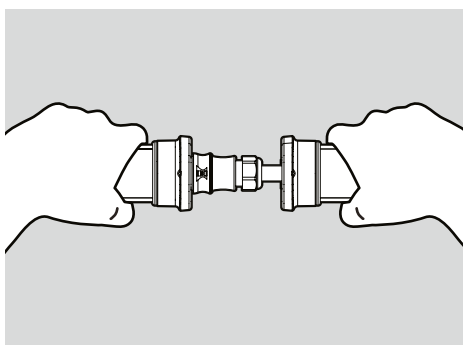
How to insure a good connection in case of no “Click”

- Use a small flat-bladed screwdriver, blade dimensions 0.5 x 4.0 mm
- 1) Put the screwdriver vertically into the click-finger hole of the connector, against the back of the click-finger.
 - 2) Gently push the screwdriver downwards into the connector, until you hear the “Click”. Do not push with too much force as this can result in releasing the connection, in which case you need to re-start from the first step.

Check the connection

Make sure the click-finger is locked in the connector and is locked in the socket, therefore:

- Check the connection by slightly pulling the connector, to ensure connection fixation.



IMPORTANT!

EN

WARNING

Turn off and disconnect the power before installation. Installation must be performed by a qualified electrician in accordance with all national and local electrical and construction codes and regulations.

- Make sure that power cords are routed in a manner that will prevent incidental damage
- Use wet-rated (IP66) junction boxes which are also suitable for the power cords used in the application.
- Use a strain-relief or power cord grip if needed.
- DO NOT connect to live power until installation is complete.
- DO NOT attempt to install or use until you have read and understood the installation instructions contained in this Quick Installation Guide, the Application Guide and safety labels.
- DO NOT modify or alter the product; doing so will void the warranty.

NOTE

The light source of this fixture is not replaceable. When the light source reaches its end-of-life, the whole fixture needs to be replaced.

PHOTOBIOLOGICAL SAFETY

Photobiological safety of lamps and lamp systems (EN 62471) - Exempt. This International Standard describes the photobiological safety of lamps and lamp systems including luminaires. According to this standard the GreenPower LED interlighting module is in the Exempt Group for all radiation hazards.

CLEANING AGENTS, CROP PROTECTORS AND OTHER CHEMICALS

For advice on chemicals that may be used in combination with the modules (for cleaning, fungicides, surfactants, etc.) please see the Application Guide.

IMPORTANT!

FR

AVERTISSEMENT

Coupez et déconnectez l'alimentation avant de procéder à l'installation. L'installation doit être effectuée par un électricien qualifié conformément à tous les codes et réglementations d'électricité et de construction nationaux et locaux.

- Assurez-vous que les cordons d'alimentation sont acheminés de façon à éviter tout dommage accessoire.
- Utilisez des boîtes de jonction homologuées pour emplacements mouillés (IP66) qui conviennent aux cordons employés dans l'application.
- Si nécessaire ayez recours à un soulagement de traction ou à une traction de cordon d'alimentation.
- NE connectez PAS à une source d'alimentation active tant que l'installation n'est pas terminée.
- NE tentez PAS d'installer ou d'utiliser le module avant d'avoir lu et compris les instructions d'installation figurant dans le présent Guide d'Installation Rapide, le Guide d'Application et les étiquettes de sécurité.
- NE modifiez PAS ou N'altérez PAS le produit sans quoi la garantie serait annulée.

REMARQUE

La source lumineuse de cet appareil d'éclairage n'est pas remplaçable. Lorsqu'elle arrive en fin de vie, tout l'appareil doit être remplacé.

SÉCURITÉ PHOTOBIOLOGIQUE

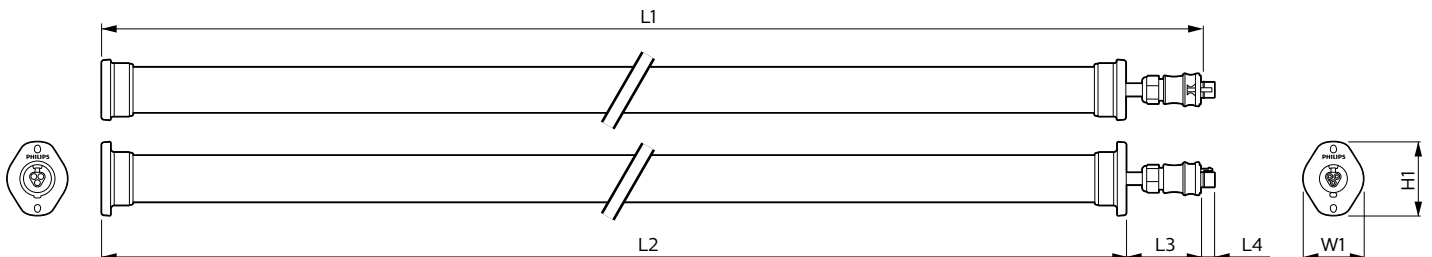
Sécurité photobiologique de lampes et des appareils utilisant des lampes (EN 62471) - Exempt. Cette Norme internationale décrit la sécurité photobiologique des lampes et des appareils utilisant des lampes. Selon cette norme, les GreenPower LED interlighting modules sont dans le groupe EXEMPT pour tous risques aux radiations.

PRODUITS DE NETTOYAGE, PRODUITS PHYTOSANITAIRES ET AUTRES PRODUITS CHIMIQUES

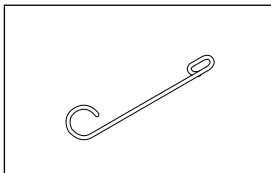
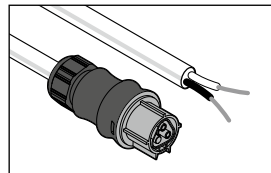
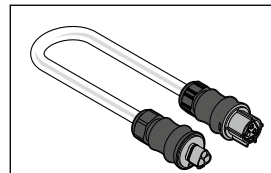
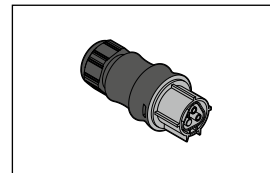
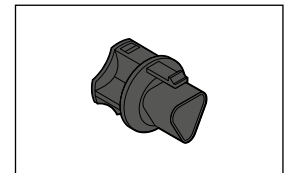
Pour des conseils au sujet des produits chimiques susceptibles d'être utilisés conjointement avec les modules (produits de nettoyage, fongicides, agents de surface, etc.), veuillez vous reporter au Guide d'Application.

Dimensions

| Product name / Nom du produit | Product dimensions (mm/inch) / Dimensions du produit (mm/pouces) | | | | | | Product weight (kilograms/pounds) / Poids du produit (kilogrammes/livres) |
|---|--|------------|---------|---------|---------|---------|--|
| | L1 | L2 | L3 | L4 | W1 | H1 | |
| GreenPower LED interlighting module 200 | 2028/79.84 | 1948/76.69 | 80/3.15 | 15/0.59 | 65/2.56 | 79/3.11 | 2.2/4.85 |
| GreenPower LED interlighting module 250 | 2500/98.43 | 2420/95.28 | 80/3.15 | 15/0.59 | 65/2.56 | 79/3.11 | 2.5/5.51 |

**Accessory information / Information sur les accessoires**

There is a comprehensive range of accessories available for the installation and connection of this product. More information about these accessories can be found in the Application Guide. / Une gamme très complète d'accessoires est disponible pour l'installation et la connexion de ce produit. Vous trouverez de plus amples informations sur ces accessoires dans le Guide d'Application.

**Mounting bracket /
Clip de montage****Power cable /
Câble d'alimentation****Jumper cable /
Câble de démarrage****Female connector /
Connecteur femelle****End cap /
Obturbateur**

Make sure the connection to the power is made in such a way it is suitable for wet conditions (e.g. use a wet-rated (IP66) junction box)

This module operates on the AC range mains 200-400V. For more detailed information please check the Application Guide, which is available via a Philips contact person

Assurez-vous que la connexion à l'alimentation est réalisée de façon à convenir à des environnements humides (utilisez p.ex. une boîte de jonction homologuée IP66).

Ce module fonctionne sur un secteur d'alimentation en courant alternatif de 200 à 400 V. Pour des informations détaillées veuillez consulter le Guide d'Application disponible auprès de votre intermédiaire Philips.



© Philips Lighting Holding B.V. 2017. All rights reserved. Philips reserves the right to make changes in specifications and/or to discontinue any product at any time without notice or obligation and will not be liable for any consequences resulting from the use of this publication.
© Philips Lighting Holding B.V. 2017. Tous droits réservés. Philips se réserve le droit d'apporter des changements aux spécifications et/ou d'interrompre un produit à tout moment sans préavis ni obligation et ne sera pas tenu pour responsable de toute conséquence résultant de l'utilisation de cette publication.

Document order number / Numéro de commande du document: 3222 635 70873 V1
10/2017

Data subject to change / Données sujettes à modification

www.philips.com/horti
e-mail: horti.info@philips.com