

**PHILIPS**



# Philips Ultinon Pro6000

LED-Licht mit Straßenzulassung

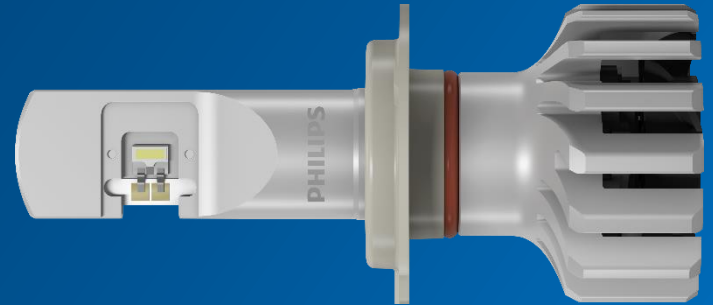


innovation  you

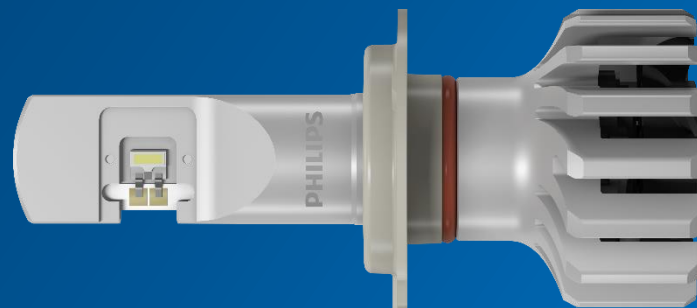


# Themenübersicht

- 1) Alles zur Straßenzulassung
- 2) Produkthighlights
- 3) Marketing-Tools zum Launch



# Alles zur Straßenzulassung



# Konzipiert in Deutschland: Unser erstes LED-Licht mit Straßenzulassung\* in Deutschland



Verkauf erlaubt  
Zulassung auf öffentlichen Straßen durch ABG\*



Eine allgemeine europäische Vorschrift die den Einsatz von LED-Nachrüstlampen regelt, gibt es bisweilen nicht. Die von uns erwirkte Zulassung ist eine nationale Lösung für Deutschland.



Mit der Markteinführung der speziell für den deutschen Markt konzipierten Philips Ultinon Pro6000 H7-LED, werden wir den hohen nationalen Sicherheitsanforderungen gerecht und können Autofahrern hierzulande erstmalig nachrüstbares LED-Licht mit Straßenzulassung\*, für eine breite Auswahl an Fahrzeugmodellen anbieten.

Hinweis: Sie können mit einem in Deutschland zugelassenen Auto selbstverständlich auch über die Grenze fahren, ohne die LED-H7-Lampen ausbauen zu müssen (ausgenommen Länder mit Linksverkehr, wie etwa Großbritannien, hier ist ein Lampenwechsel zurück auf Halogen erforderlich).

\* Philips Ultinon Pro6000 LED-H7 ist für den Straßenverkehr in Deutschland nur für ausgewählte Fahrzeugmodelle zugelassen. Die Allgemeine Bauartgenehmigung (ABG) wurde vom Kraftfahrtbundesamt (KBA) gemäß §22a der StVZO erteilt. Bitte laden Sie das Zulassungsdokument (ABG) herunter und führen Sie dieses in Ihrem Fahrzeug mit sich. Weitere Informationen unter: [www.philips.de/LED-Strassenzulassung](http://www.philips.de/LED-Strassenzulassung)





# Leistungsfähigkeit bestätigt: Getestet vom TÜV Rheinland – Zugelassen\* vom KBA

Umfangreiche Prüfungen in Zusammenarbeit mit dem TÜV Rheinland haben die hohe Leistungsfähigkeit und Kompatibilität der Philips Ultinon Pro6000 H7-LED bestätigt und die abschließende Straßenzulassung durch das Kraftfahrt-Bundesamt (KBA) in Form einer allgemeinen Bauartgenehmigung (ABG) für Austausch-Lichtquellen mit Verwendungsbereich gemäß §22a StVZO ermöglicht.



Die ABG ist eine für Deutschland spezifische Regelung die den nationalen Anforderungen gerecht wird und den Einbau in ausgewählte Fahrzeugmodelle sowie die Verwendung im Straßenverkehr erlaubt.





# Entdecken Sie unsere Kompatibilitätsliste Für viele Fahrzeugmodelle zugelassen\*

## 29 Fahrzeugmodelle (Stand 05.05.2021)



Aktuellen Stand, kompatibler  
Fahrzeugmodelle jederzeit abrufen unter:

[philips.de/LED-Strassenzulassung](https://philips.de/LED-Strassenzulassung)

**Kompatibilitätsliste  
Philips Ultinon Pro6000 H7-LED**  
Stand: 05.05.2021

Aktuelle Stand jederzeit abrufen unter:  
[philips.com/LEDcompatibility-check](https://philips.com/LEDcompatibility-check)

Hersteller	Modell	Typ	Einbaulr.	Leistung/Watt Gesamtleistung/Leistung pro Lampe	Funktion	Einbaulr-Option**
Audi	Audi A1	1.4	2013 x 2016	63/218	Ablenkleuchte	2
	A1	1.6	2013 x 2016	63/196	Ablenkleuchte	1
	A1 Sportback	1.4	2013 x 2016	63/206	Ablenkleuchte	1
	A1	1.6	2013 x 2016	61/164	Ablenkleuchte	1
	A1 Cabriolet	1.6	2013 x 2016	61/164	Ablenkleuchte	1
BMW	A1 Sportback	1.6	2013 x 2016	61/164	Ablenkleuchte	1
	A1	1.6	2013 x 2016	61/164	Ablenkleuchte	1
	117i	1.6	2013 x 2016	63/191	Ablenkleuchte	1
	118d	1.6	2013 x 2016	63/191	Ablenkleuchte	1
	118i	1.6	2013 x 2016	63/191	Ablenkleuchte	1
	118d	1.6	2013 x 2016	63/191	Ablenkleuchte	1
	118i	1.6	2013 x 2016	63/191	Ablenkleuchte	1
	118d	1.6	2013 x 2016	63/191	Ablenkleuchte	1
	118i	1.6	2013 x 2016	63/191	Ablenkleuchte	1
	118d	1.6	2013 x 2016	63/191	Ablenkleuchte	1
Dacia	Dacia Logan	1.6	2013 x 2016	63/191	Ablenkleuchte	1
	Dacia Logan	1.6	2013 x 2016	63/191	Ablenkleuchte	1
	Dacia Logan	1.6	2013 x 2016	63/191	Ablenkleuchte	1
	Dacia Logan	1.6	2013 x 2016	63/191	Ablenkleuchte	1
	Dacia Logan	1.6	2013 x 2016	63/191	Ablenkleuchte	1
Ford	Ford Focus	1.6	2013 x 2016	63/191	Ablenkleuchte	1
	Ford Focus	1.6	2013 x 2016	63/191	Ablenkleuchte	1
	Ford Focus	1.6	2013 x 2016	63/191	Ablenkleuchte	1
	Ford Focus	1.6	2013 x 2016	63/191	Ablenkleuchte	1
	Ford Focus	1.6	2013 x 2016	63/191	Ablenkleuchte	1
Hyundai	Hyundai i30	1.6	2013 x 2016	63/191	Ablenkleuchte	1
	Hyundai i30	1.6	2013 x 2016	63/191	Ablenkleuchte	1
	Hyundai i30	1.6	2013 x 2016	63/191	Ablenkleuchte	1
	Hyundai i30	1.6	2013 x 2016	63/191	Ablenkleuchte	1
	Hyundai i30	1.6	2013 x 2016	63/191	Ablenkleuchte	1
Mazda	Mazda3	1.6	2013 x 2016	63/191	Ablenkleuchte	1
	Mazda3	1.6	2013 x 2016	63/191	Ablenkleuchte	1
	Mazda3	1.6	2013 x 2016	63/191	Ablenkleuchte	1
	Mazda3	1.6	2013 x 2016	63/191	Ablenkleuchte	1
	Mazda3	1.6	2013 x 2016	63/191	Ablenkleuchte	1
Peugeot	Peugeot 301	1.6	2013 x 2016	63/191	Ablenkleuchte	1
	Peugeot 301	1.6	2013 x 2016	63/191	Ablenkleuchte	1
	Peugeot 301	1.6	2013 x 2016	63/191	Ablenkleuchte	1
	Peugeot 301	1.6	2013 x 2016	63/191	Ablenkleuchte	1
	Peugeot 301	1.6	2013 x 2016	63/191	Ablenkleuchte	1
Skoda	Skoda Scala	1.6	2013 x 2016	63/191	Ablenkleuchte	1
	Skoda Scala	1.6	2013 x 2016	63/191	Ablenkleuchte	1
	Skoda Scala	1.6	2013 x 2016	63/191	Ablenkleuchte	1
	Skoda Scala	1.6	2013 x 2016	63/191	Ablenkleuchte	1
	Skoda Scala	1.6	2013 x 2016	63/191	Ablenkleuchte	1
VW	VW Golf	1.6	2013 x 2016	63/191	Ablenkleuchte	1
	VW Golf	1.6	2013 x 2016	63/191	Ablenkleuchte	1
	VW Golf	1.6	2013 x 2016	63/191	Ablenkleuchte	1
	VW Golf	1.6	2013 x 2016	63/191	Ablenkleuchte	1
	VW Golf	1.6	2013 x 2016	63/191	Ablenkleuchte	1

\* Philips Ultinon Pro6000 LED-H7 ist für den Straßenverkehr in Deutschland nur für ausgewählte Fahrzeugmodelle zugelassen. Die Allgemeine Bauartgenehmigung (ABG) wurde vom Kraftfahrbesamtsamt (KBA) gemäß §22a der StVZO erteilt. Bitte laden Sie das Zulassungsdokument (ABG) herunter und führen Sie dieses in Ihrem Fahrzeug mit sich. Weitere Informationen unter: [www.philips.de/LED-Strassenzulassung](https://www.philips.de/LED-Strassenzulassung)

\*\* Einbaulr-Optionen:  
1 = Ablenkleuchte  
2 = Fernleuchte  
3 = Fernleuchte + Ablenkleuchte



# Ihr Weg zum Erhalt der Allgemeinen Bauartgenehmigung: In wenigen Schritten zur Strassenzulassung\*

## Schritte VOR dem Lampenkauf

<p>1</p>	<p>2</p>
<p>Zugelassenes Fahrzeug überprüfen</p>	<p>Scheinwerfer-Genehmigungsnummer abgleichen</p>
<p>Besuchen Sie <a href="http://www.philips.de/LED-Strassenzulassung">www.philips.de/LED-Strassenzulassung</a> und prüfen Sie ob Ihr Fahrzeugmodell in der Kompatibilitätsliste enthalten ist.</p>	<p>Prüfen Sie ob die Genehmigungsnummer Ihres Scheinwerfers mit der Genehmigungsnummer in der Kompatibilitätsliste übereinstimmt.</p>

## Schritte NACH dem Lampenkauf

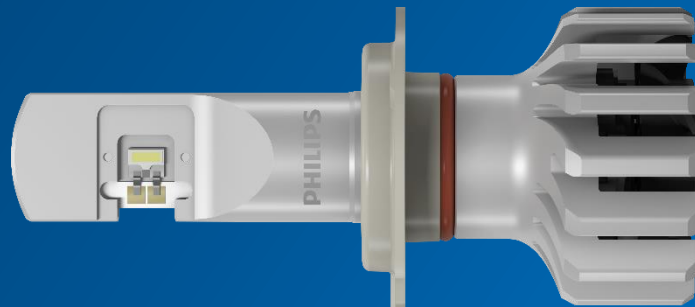
<p>3</p>	<p>4</p>
<p>Produkt authentifizieren und Zulassungsdokument (ABG) herunterladen</p>	<p>Zulassungsdokument (ABG) ausdrucken und mitführen</p>
<p>Scannen Sie den QR-Code an der Oberseite der Verpackung, um das Produkt zu authentifizieren und das ABG-Zertifikat herunterladen zu können.</p>	<p>Drucken Sie das Zulassungsdokument (ABG) und führen Sie es stets im Fahrzeug mit sich.</p>

## Kriterien erfüllt!

**Bahnbrechende  
Lichtleistung mit  
Straßenzulassung  
erleben!**



# Produkthighlights





# Eine Verpackung mit eindeutiger Identität: Starke Marke – Starkes Design



## Für einen Auftritt mit WOW-Effekt:

- Eine Packung alles drin! Kein weiteres Zubehör notwendig\*
- Verpackung mit eindeutiger Identität
- Eindeutiges Logo zur Vermittlung der Straßenzulassung\*\*
- Produktvorteile auf einen Blick:
  - Erstausrüster LED-Chips
  - 230% helleres Licht
  - 3 Jahre Garantie

\* Für die derzeit in der Kompatibilitätliste enthaltenen Fahrzeugmodelle (Stand Mai 2021)

\*\* Philips Ultinon Pro6000 LED-H7 ist für den Straßenverkehr in Deutschland nur für ausgewählte Fahrzeugmodelle zugelassen. Die Allgemeine Bauartgenehmigung (ABG) wurde vom Kraftfahrtbundesamt (KBA) gemäß §22a der StVZO erteilt. Bitte laden Sie das Zulassungsdokument (ABG) herunter und führen Sie dieses in Ihrem Fahrzeug mit sich. Weitere Informationen unter: [www.philips.de/LED-Straßenzulassung](http://www.philips.de/LED-Straßenzulassung)



# Produkthighlights auf einen Blick

## Philips Ultinon Pro6000 H7-LED



Kein extra Zubehör notwendig!



Lichtleistung\*\*



Lichtfarbe



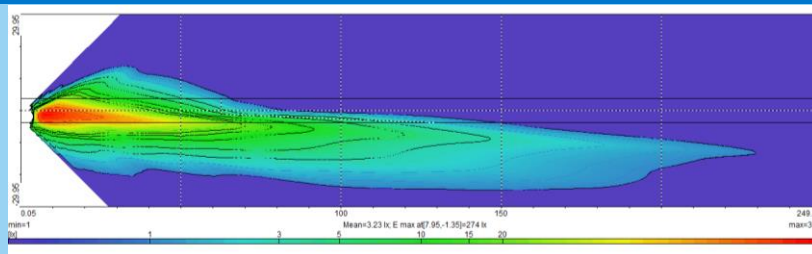
Lebensdauer



# Benchmark Lichtverteilung

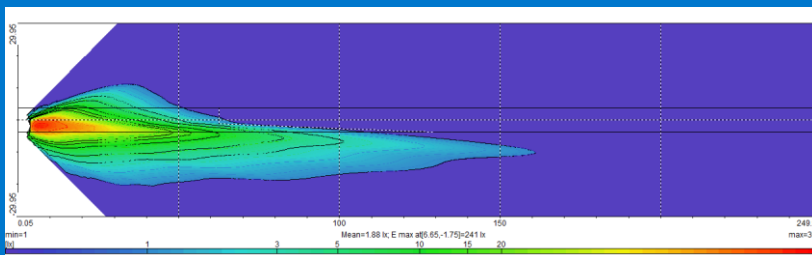
## H7-Halogen vs. Philips Ultinon Pro6000 H7-LED

H7-LED Philips U60



Unser LED-Licht leuchtet weiter und ermöglicht dadurch eine bessere Sicht

H7-Halogen



# Kein weiteres Zubehör nötig! Plug & Play Lösung für zufriedene Kunden

Kein extra Zubehör  
notwendig!\*



Das brandneue und einzigartige Design der Philips UltinonPro 6000 H7-LED nimmt im Scheinwerfer nur minimalen Platz ein. Das einteilige Design und die integrierte Elektronik erleichtern zudem die Montage, wodurch sie sich leicht von Heimwerkern sowie Profis einbauen lässt. Für den Einbau wird kein weiteres Zubehör\* wie CANBus-Adapter oder Adapterringe benötigt!

Automotive  
grade LED

Erstausrüster  
LED-Chips

Zentrierung  
einfach abnehmbar\*\*

Kann durch Drehung gegen  
den Uhrzeigersinn entriegelt  
und nach oben abgezogen  
werden.

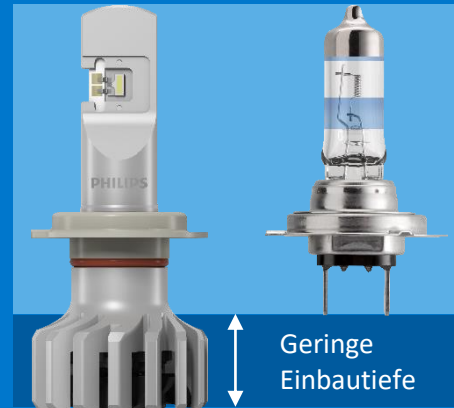
Kompaktes  
einteiliges Design

Leuchtkörper und  
Kühlkörper sind aus einem  
Stück.

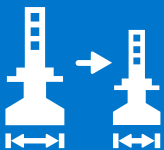
AirBoost  
technology

Geringerer Durchmesser

Integrierte Treiber sorgen für kompakte  
Abmessungen und erleichtern den Einbau



Geringe  
Einbautiefe



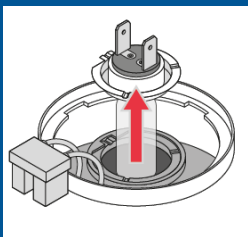
# So funktioniert der Einbau: Halogen-Lampen raus, LED-Lampen rein!

## Einbau Option 1 (Feder)

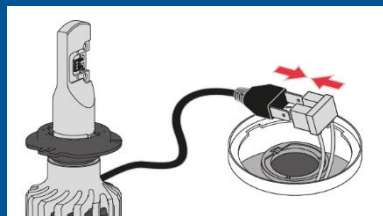


### Bitte beachten Sie das Benutzerhandbuch des jeweiligen Fahrzeugs

Für den Lampenwechsel gehen Sie so vor, wie Sie es auch von einem Halogen-Lampenwechsel gewohnt sind, und folgen den Anweisungen zum Lampenwechsel im jeweiligen Benutzerhandbuch. Der eigentliche Lampenwechsel erfolgt im Fall, dass die Lampe durch eine einfache Feder gehalten wird gemäß Option 1 und für den Fall einer Feder-Klammer als Halterung gemäß Option 2.



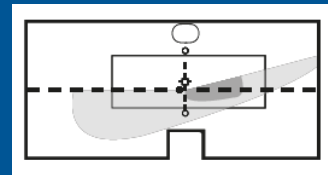
Halogen-Lampe  
entfernen



Verbinden Sie den Fahrzeugstecker  
mit der LED-Lampe



Setzen Sie die LED-Lampe in die  
Feder-Halterung des  
Scheinwerfer ein und  
versteuen Sie das Kabel  
unter der Scheinwerfer-Abdeckung



Führen Sie nach dem  
Lampenwechsel wie gewohnt  
eine Überprüfung und ggf.  
Anpassung der  
Scheinwerfer-Einstellung  
durch.

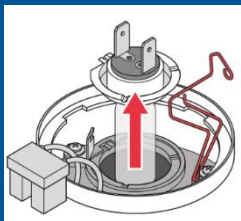
# So funktioniert der Einbau: Halogen-Lampen raus, LED-Lampen rein!

## Einbau Option 2 (Feder-Klammer)

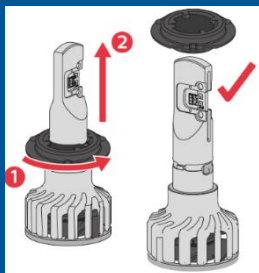


### Bitte beachten Sie das Benutzerhandbuch des jeweiligen Fahrzeugs

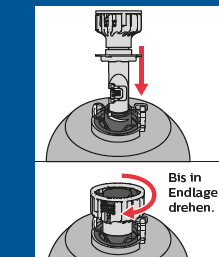
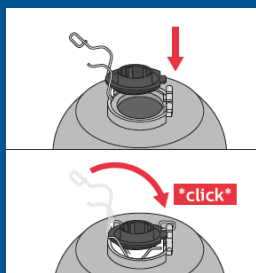
Für den Lampenwechsel gehen Sie so vor, wie Sie es auch von einem Halogen-Lampenwechsel gewohnt sind, und folgen den Anweisungen zum Lampenwechsel im jeweiligen Benutzerhandbuch. Der eigentliche Lampenwechsel erfolgt im Fall, dass die Lampe durch eine einfache Feder gehalten wird gemäß Option 1 und für den Fall einer Feder-Klammer als Halterung gemäß Option 2.



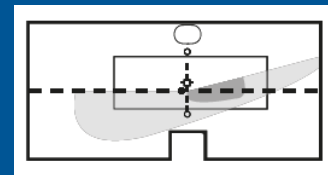
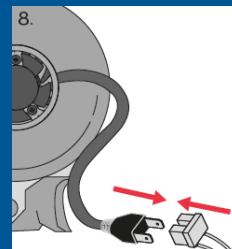
Klammer öffnen und Halogen Lampe entfernen



Zentrieren der LED-Lampen gegen den Uhrzeigersinn drehen (1) und nach oben abziehen (2), dann erst den Ring einsetzen und Federklammer wieder schließen



Lampenkörper einsetzen und im Uhrzeigersinn bis in die Endlage drehen. Verbinden Sie den Fahrzeugstecker mit der LED-Lampe und Verstauen Sie das Kabel unter der Scheinwerfer Abdeckung



Führen Sie nach dem Lampenwechsel wie gewohnt eine Überprüfung und ggf. Anpassung der Scheinwerfer-Einstellung durch.



Einmal eingebaut, sorgenfrei fahren!

2 Jahre Garantie + 1 Jahr erweiterte Garantie\*

Philips Ultinon Pro6000 bietet 3 Jahre Garantie\*

**2**  
Jahre

**+1**  
erweiterte  
Garantie

Kunden müssen sich innerhalb von 3 Monaten nach dem Kauf für die Garantieverlängerung\* registrieren.

Besuchen Sie [www.philips.com/auto-warranty](http://www.philips.com/auto-warranty) zur Registrierung und für weitere Informationen.



# Logistische Daten und Bestellinformationen

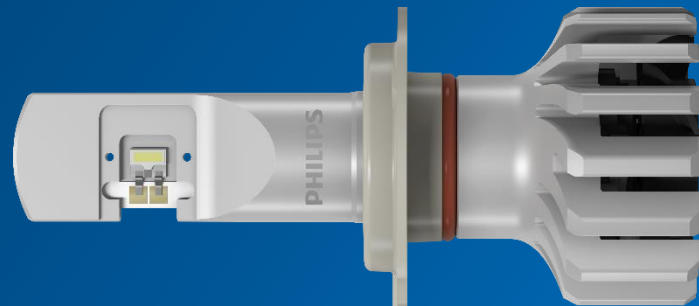
Pack	Beschreibung	Bestellnummer	12NC	EAN1	EAN3	GOC	MOQ
X2	LED H7 11972 U6000 X2	11972U6000X2	9282.701.27301	8719018013613	8719018013644	01361331	6

Beschreibung	Verpackungs-Level	VPE	Länge (cm)	Tiefe (cm)	Höhe (cm)	Bruttogewicht (kg)
Ultinon Pro6000 HL H7-LED	Level 1 (Einzelverpackung)	1 Set	11,1	5,0	16,0	0,206
	Level 3 (Umverpackung)	1 x Umverpackung (6 Sets)	23,5	16,8	15,0	1,976
	Level 4 (Pallette)	48 x Umverpackung (288 Sets)	120,0	100,0	135,9	295





# Marketing Tools zum Launch



# Unser digitaler Draht zu Ihnen: B2C-Landingpage und B2B-DigitalHub

B2C-Landing Page  
www.philips.de/LED-Strassenzulassung



Zugang für  
Endkunden



B2C

Zugang für Handel  
und Werkstätten



B2B-Digital Hub  
philips.de/LED\_innovation



Messefeeling für  
die Hosentasche!



B2B

Download-Area



# Marketing Tools zum Launch Für den Handel in Richtung Werkstatt



B2B-Digital Hub  
philips.de/LED\_innovation

B2B  
Infopass



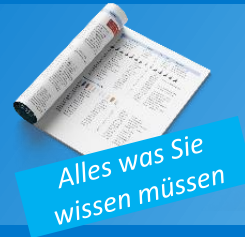
B2B  
TradePräsentation



Produktbilder

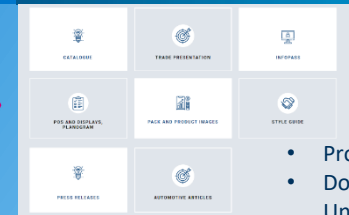


B2B  
Verkaufsunterlage



24/7  
Alles an einem Ort

- Produkt Highlights
- Kompatibilitätsliste
- ABG-Prozess
- Video's
- User Manual
- FAQ



- Professioneller Bereich
- Download aller B2B Unterlagen



# Marketing Tools zum Launch Für die Werkstatt in Richtung Kunde



Tool 1 – Werkstattposter A1  
(2-seitig)



Für die Wand

Tool 2 –Spannbanner (200x50 cm)



Jetzt hier zu  
LED-Lampen  
wechseln!

Für die  
Aussenwerbung

Tool 5 – Verkaufsunterlage



Alles was Sie  
wissen müssen

Tool 4 – Thekendisplay A4  
(2-seitig)



Für die Theke

Tool 6 - Produkt Videos



Für Bildschirm  
und Website

Tool 3 -  
Werbekarte  
(2-seitig)



Zum Mitnehmen

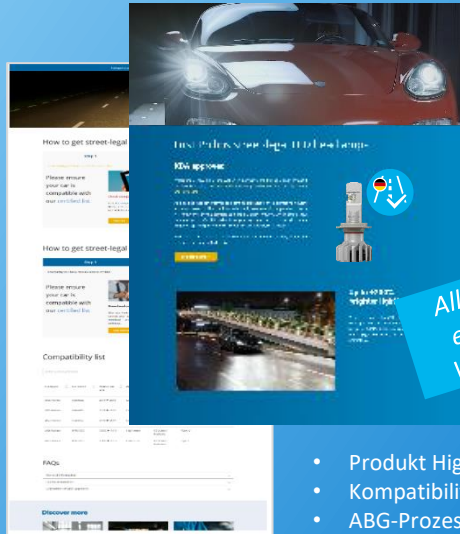


# Marketing Tools zum Launch Interaktion Endkunden



## Weitere Assets

### U60-Landing Page [www.philips.de/LED-Strassenzulassung](http://www.philips.de/LED-Strassenzulassung)



Alle Infos an  
einem Ort!  
Wo Kaufen?

- Produkt Highlights
- Kompatibilitätsliste
- ABG-Prozess
- Video's
- User Manual
- FAQ
- Wo kaufen?



Lifestyle Video



Video Kauf/Zulassung



User manual



