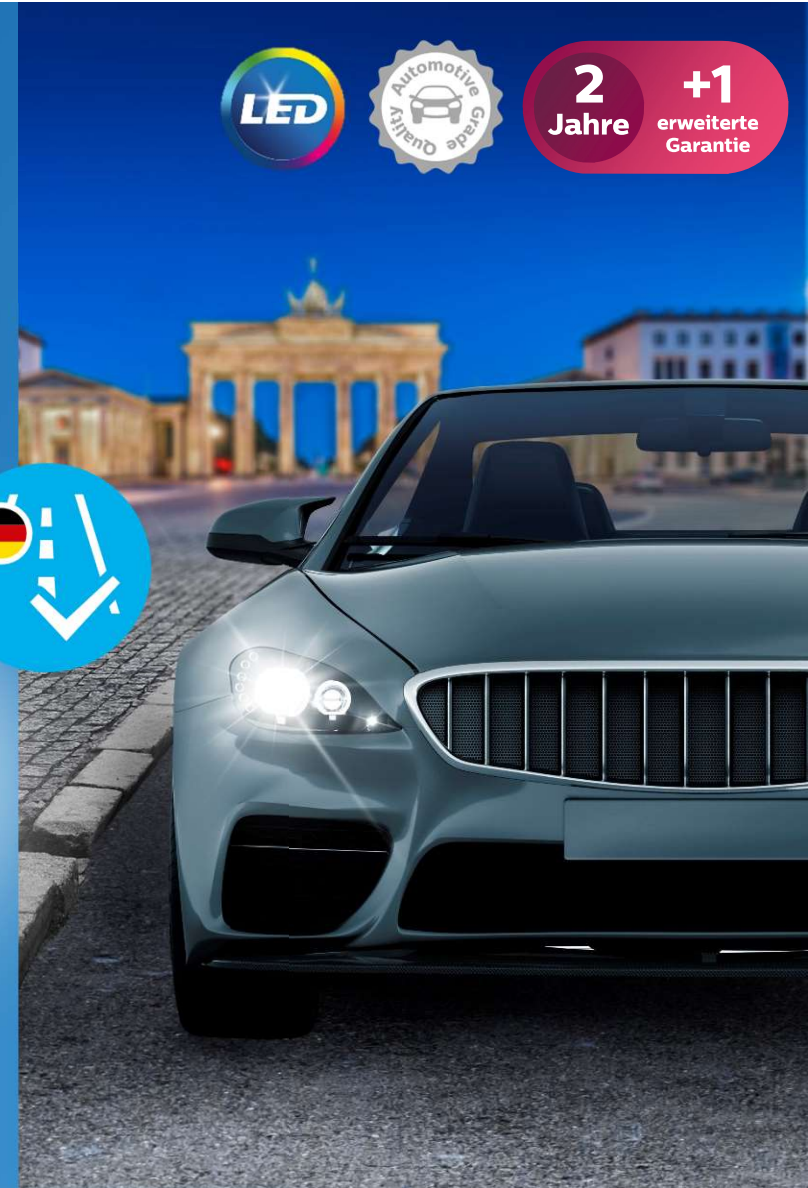


PHILIPS

Philips Ultinon Pro6000

LED-Licht mit Straßenzulassung

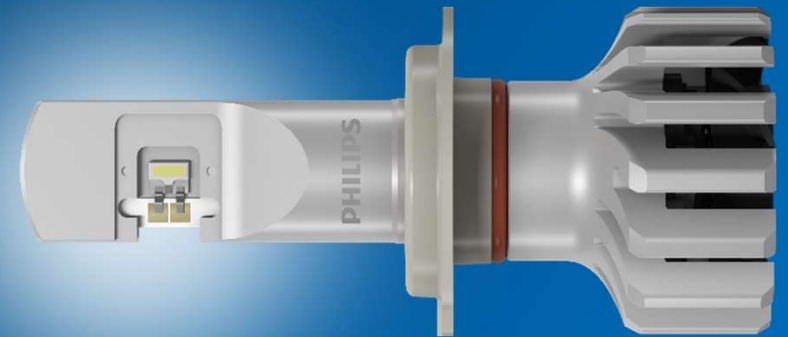
innovation  you





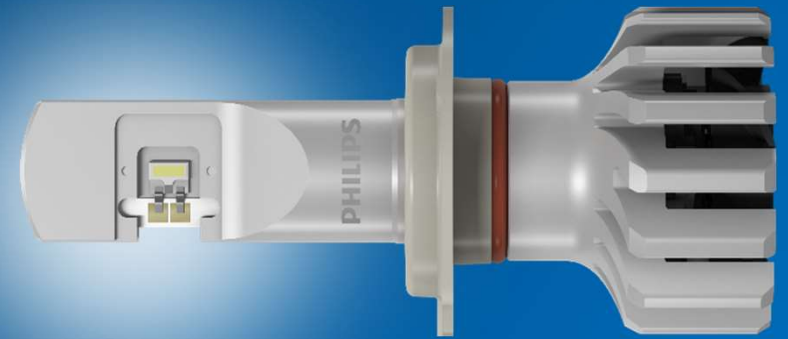
Themenübersicht

- 1) Produkt-News
- 2) Alles zur Straßenzulassung
- 3) Produkthighlights
- 4) Marketing-Tools





Produktnews





Mit der Ultinon Pro6000 starten wir in die Philips LED-Offensive:
Jetzt für viele weitere Fahrzeugmodelle zugelassen*!



≥ 160



Für H4 und viele weitere H7
Fahrzeugmodelle zugelassen!!



H4-LED

H7-LED

Jetzt noch mehr
Modelle!

Zu den
Fahrzeugen





Bahnbrechendes LED-Licht jetzt für noch mehr Fahrzeugmodelle erhältlich: Produktübersicht Philips Ultinon Pro6000 LED

H4-LED



H4-LED

H7-LED



H7-LED

Mehr Modelle



Adapter-Ringe* H7-LED
6 Typen (D, E, H, I, K, P, N)



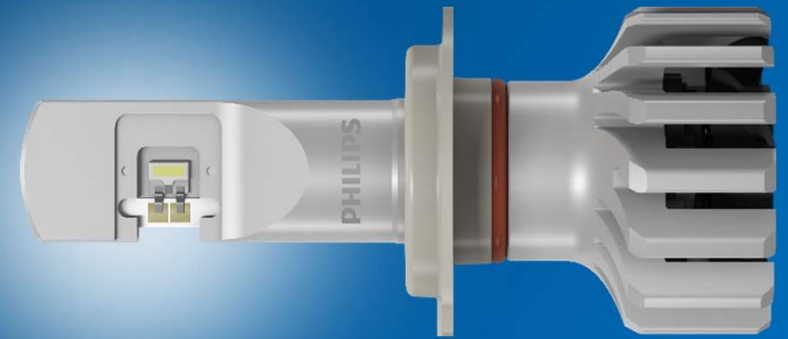
CANBus-Adapter* H7-LED
1 Typ

*Hinweis: Die Straßenzulassung der Philips Ultinon Pro6000 LED-Lampe gilt nur, wenn sie, da wo erforderlich, mit Philips Originalzubehör installiert wird. Bitte prüfen Sie anhand der Kompatibilitätsliste unter philips.com/LEDcompatibilit-check, ob für Ihr Fahrzeug zusätzliches Zubehör benötigt wird.





Alles zur Straßenzulassung





Konzipiert in Deutschland: Unser erstes LED-Licht mit Straßenzulassung* in Deutschland



Verkauf erlaubt
Zulassung auf öffentlichen Straßen durch ABG*



Eine allgemeine europäische Vorschrift die den Einsatz von LED-Nachrüstlampen regelt, gibt es bisweilen nicht. Die von uns erwirkte Zulassung ist eine nationale Lösung für Deutschland.



Mit der Markteinführung der speziell für den deutschen Markt konzipierten Philips Ultinon Pro6000 LED, werden wir den hohen nationalen Sicherheitsanforderungen gerecht und können Autofahrern hierzulande erstmalig nachrüstbares LED-Licht mit Straßenzulassung*, für eine breite Auswahl an Fahrzeugmodellen anbieten.

Hinweis: Sie können mit einem in Deutschland zugelassenen Auto selbstverständlich auch über die Grenze fahren, ohne die LED-H7-Lampen ausbauen zu müssen (ausgenommen Länder mit Linksverkehr, wie etwa Großbritannien, hier ist ein Lampenwechsel zurück auf Halogen erforderlich).

*Rechtlicher Hinweis: Sie selbst sind für die Einhaltung aller geltenden gesetzlichen Vorschriften verantwortlich. Philips Ultinon Pro6000 LED ist für den Straßenverkehr nur für ausgewählte Fahrzeugmodelle und Lichtfunktionen zugelassen. Bitte laden Sie das Zulassungsdokument, die Allgemeine Bauartgenehmigung (ABG), herunter und führen Sie dieses in Ihrem Fahrzeug mit sich. Zugelassene Fahrzeugmodelle und weitere Informationen über die Zulassung in Ihrem Land unter philips.com/LED-Strassenzulassung





Leistungsfähigkeit bestätigt: Getestet vom TÜV Rheinland – Zugelassen* vom KBA

Umfangreiche Prüfungen in Zusammenarbeit mit dem TÜV Rheinland haben die hohe Leistungsfähigkeit und Kompatibilität der Philips Ultinon Pro6000 LED bestätigt und die abschließende Straßenzulassung durch das Kraftfahrt-Bundesamt (KBA) in Form einer allgemeinen Bauartgenehmigung (ABG) für Austausch-Lichtquellen mit Verwendungsbereich gemäß §22a StVZO ermöglicht.



Die ABG ist eine für Deutschland spezifische Regelung die den nationalen Anforderungen gerecht wird und den Einbau in ausgewählte Fahrzeugmodelle sowie die Verwendung im Straßenverkehr erlaubt.

*Rechtlicher Hinweis: Sie selbst sind für die Einhaltung aller geltenden gesetzlichen Vorschriften verantwortlich. Philips Ultinon Pro6000 LED ist für den Straßenverkehr nur für ausgewählte Fahrzeugmodelle und Lichtfunktionen zugelassen. Bitte laden Sie das Zulassungsdokument, die Allgemeine Bauartgenehmigung (ABG), herunter und führen Sie dieses in Ihrem Fahrzeug mit sich. Zugelassene Fahrzeugmodelle und weitere Informationen über die Zulassung in Ihrem Land unter philips.com/LED-Strassenzulassung





Ihr Weg zum Erhalt der Allgemeinen Bauartgenehmigung: In wenigen Schritten zur Strassenzulassung*

Schritte VOR dem Lampenkauf

<p>1 </p>	<p>2 </p>
<p>Zugelassenes Fahrzeug überprüfen</p>	<p>Scheinwerfer-Genehmigungsnummer abgleichen</p>
<p>Besuchen Sie www.philips.com/LEDcompatibility-check und prüfen Sie ob Ihr Fahrzeugmodell in der Kompatibilitätsliste enthalten ist und ob Sie weiteres Zubehör für den Einbau benötigen.</p>	<p>Prüfen Sie ob die Genehmigungsnummer Ihres Scheinwerfers mit der Genehmigungsnummer in der Kompatibilitätsliste übereinstimmt.</p>

Schritte NACH dem Lampenkauf

<p>3 </p>	<p>4 </p>
<p>Produkt authentifizieren und Zulassungsdokument (ABG) herunterladen</p>	<p>Zulassungsdokument (ABG) ausdrucken und mitführen</p>
<p>Scannen Sie den QR-Code an der Oberseite der Verpackung, um das Produkt zu authentifizieren und das ABG-Zertifikat herunterladen zu können.</p>	<p>Drucken Sie das Zulassungsdokument (ABG) und führen Sie es stets im Fahrzeug mit sich.</p>

Kriterien erfüllt!



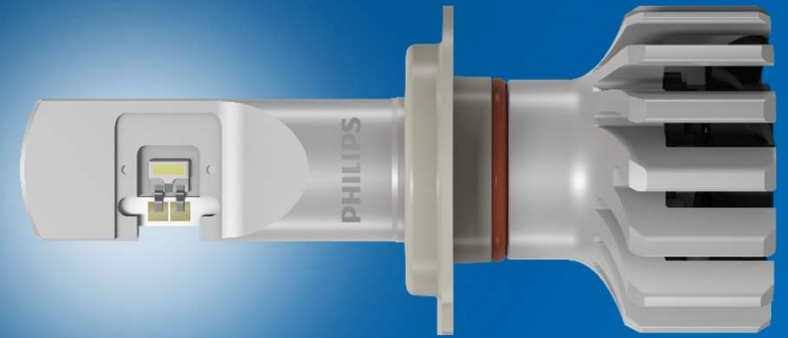
**Bahnbrechende
Lichtleistung mit
Straßenzulassung
erleben!**

*Rechtlicher Hinweis: Sie selbst sind für die Einhaltung aller geltenden gesetzlichen Vorschriften verantwortlich. Philips Ultinon Pro6000 LED ist für den Straßenverkehr nur für ausgewählte Fahrzeugmodelle und Lichtfunktionen zugelassen. Bitte laden Sie das Zulassungsdokument, die Allgemeine Bauartgenehmigung (ABG), herunter und führen Sie dieses in Ihrem Fahrzeug mit sich. Zugelassene Fahrzeugmodelle und weitere Informationen über die Zulassung in Ihrem Land unter philips.com/LED-Strassenzulassung





Produkthighlights



2 Jahre
erweiterte
Garantie



Eine Verpackung mit eindeutiger Identität: Starke Marke – Starkes Design

Für einen Auftritt mit WOW-Effekt:



- Verpackung mit eindeutiger Identität
- Eindeutiges Logo zur Vermittlung der Straßenzulassung*
- Produktvorteile auf einen Blick:
 - Erstausrüster LED-Chips
 - 230% helleres und weißeres Licht
 - 3 Jahre Garantie

*Rechtlicher Hinweis: Sie selbst sind für die Einhaltung aller geltenden gesetzlichen Vorschriften verantwortlich. Philips Ultinon Pro6000 LED ist für den Straßenverkehr nur für ausgewählte Fahrzeugmodelle und Lichtfunktionen zugelassen. Bitte laden Sie das Zulassungsdokument, die Allgemeine Bauartgenehmigung (ABG), herunter und führen Sie dieses in Ihrem Fahrzeug mit sich. Zugelassene Fahrzeugmodelle und weitere Informationen über die Zulassung in Ihrem Land unter philips.com/LED-Strassenzulassung

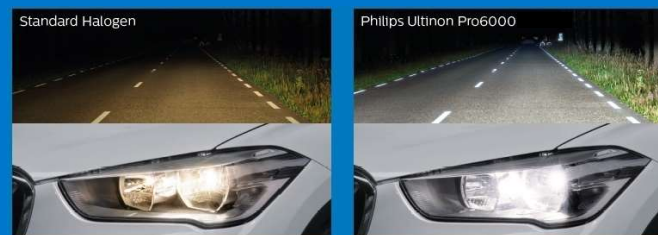




Produkthighlights auf einen Blick Philips Ultinon Pro6000 LED



Lichtleistung**



Lichtfarbe



Standard Halogen: ~3000 K

Lebensdauer



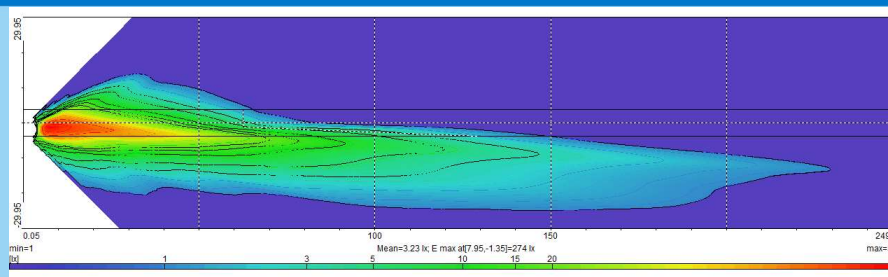
Standard Halogen: ~500 Std.





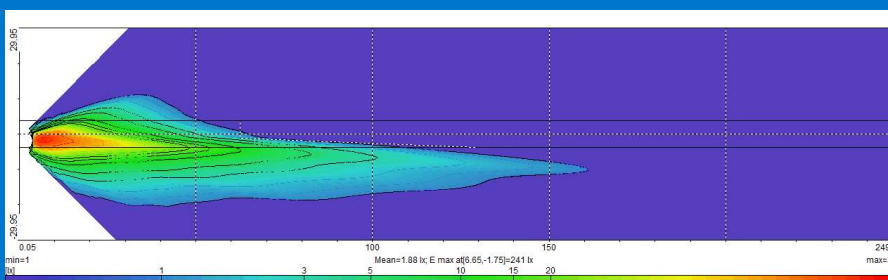
Benchmark Lichtverteilung Halogen vs. Philips Ultinon Pro6000

Philips U60



Unser LED-Licht leuchtet weiter
und ermöglicht dadurch eine bessere Sicht

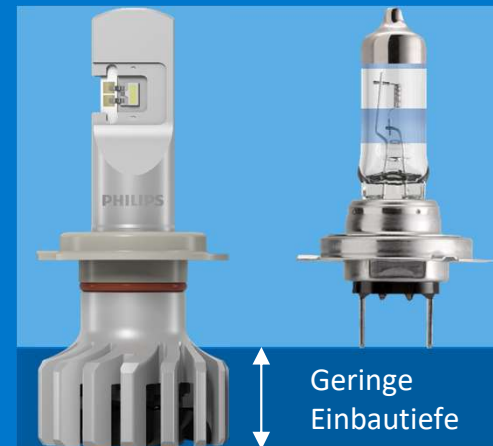
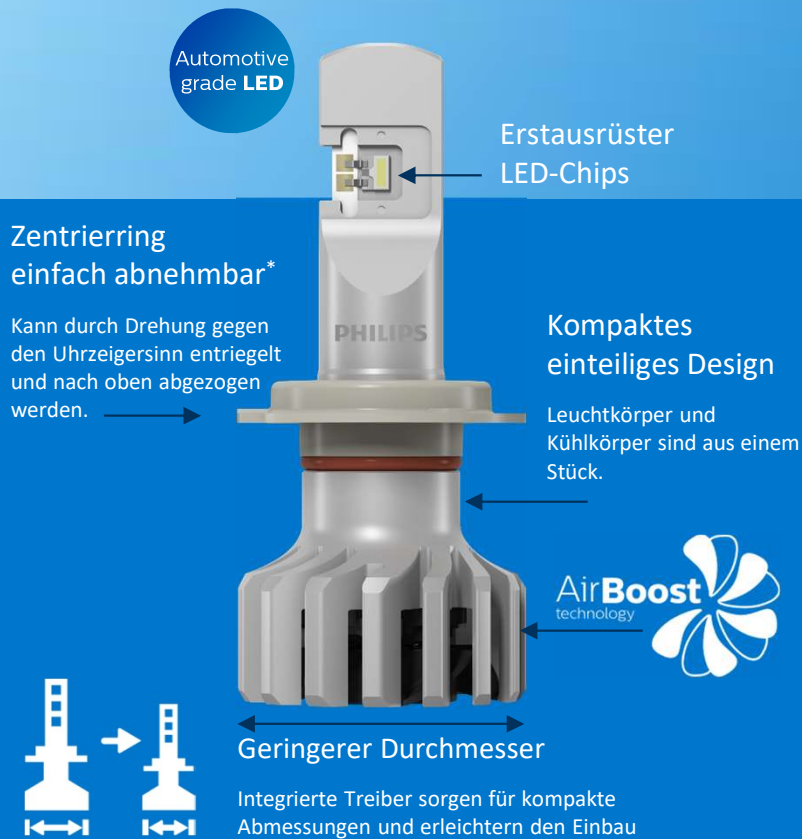
Standard-Halogen



Plug & Play Lösung für zufriedene Kunden



Das brandneue und einzigartige Design der Philips UltinonPro 6000 LED nimmt im Scheinwerfer nur minimalen Platz ein. Das einteilige Design und die integrierte Elektronik erleichtern zudem die Montage, wodurch sie sich leicht von Heimwerkern sowie Profis einbauen lässt. Abhängig vom Fahrzeugmodell kann weiteres Zubehör für den reibungslosen Einbau erforderlich sein**.



Am Beispiel H7-LED

*Für den Einbau bei einem Teil der Fahrzeugmodelle erforderlich

**Die Straßenzulassung der Philips UltinonPro6000 LED-Lampe gilt nur, wenn sie, da wo erforderlich, mit Philips Originalzubehör installiert wird. Bitte prüfen Sie anhand der Kompatibilitätsliste unter philips.com/LEDcompatibilit-check, ob für Ihr Fahrzeug zusätzliches Zubehör benötigt wird.





Dank smartem Zubehör, jetzt für noch mehr Fahrzeugmodelle verfügbar: Adapter-Ringe und CANBus-Adapter für unsere H7-LED*

Werkstattprofis wissen: Jedes Fahrzeug ist anders! Das gilt nicht zuletzt auch für die Scheinwerfer. Um die Kompatibilität unserer LED-Technologie noch weiter zu erhöhen, haben wir smartes Zubehör für den reibungslosen Einbau entwickelt mit dem Sie jetzt noch viele weitere Fahrzeugmodelle auf bahnbrechendes LED-Licht umrüsten können. Ob Sie Zubehör für Ihr Fahrzeug benötigen sehen Sie in unserer Kompatibilitätsliste unter: www.philips.com/LEDcompatibility-check




Typ D Typ E Typ H

Typ I Typ K Typ P Typ N **NEU**

H7-LED Adapter Ringe
Sicherer Halt und Kompatibilität mit noch mehr Fahrzeugmodellen





H7-LED CANbus-Adapter
Verhindert Warnmeldungen im Armaturenbrett





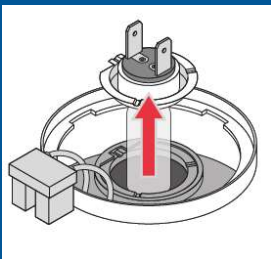
So funktioniert der Einbau: Halogen-Lampen raus, LED-Lampen rein!

Einbau am Beispiel Feder

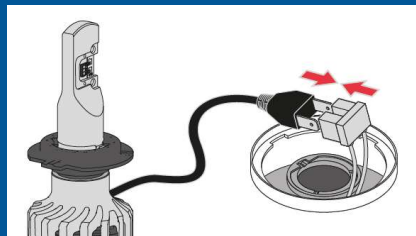


Bitte beachten Sie das Benutzerhandbuch des jeweiligen Fahrzeugs

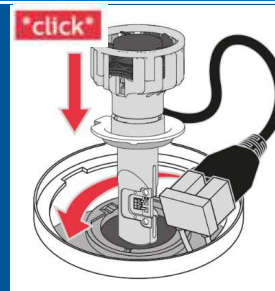
Zur Vorbereitung des Lampenwechsels folgen Sie bitte wie gewohnt den Anweisungen im Benutzerhandbuch des jeweiligen Fahrzeugs. Für den eigentlichen Lampenwechsel beachten Sie dann im Anschluss, die auf das Fahrzeug zutreffenden Einbauschritte in der Einbauanleitung der jeweiligen LED-Lampe und ggf. die ergänzenden Schritte zur Montage des spezifischen Zubehörs (Adapter-Ringe/CANBus-Adapter). Die entsprechende Einbauanleitungen sind jeweils Teil des Lieferumfangs.



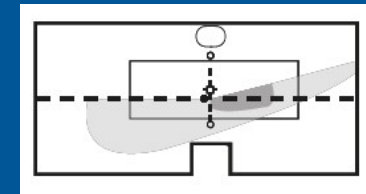
Halogen-Lampe entfernen



Verbinden Sie den Fahrzeugstecker mit der LED-Lampe



Setzen Sie die LED-Lampe in die Feder-Halterung des Scheinwerfers ein und verstauen Sie das Kabel unter der Scheinwerfer-Abdeckung



Führen Sie nach dem Lampenwechsel wie gewohnt eine Überprüfung und ggf. Anpassung der Scheinwerfer-Einstellung durch.





So funktioniert der Einbau: Halogen-Lampen raus, LED-Lampen rein!

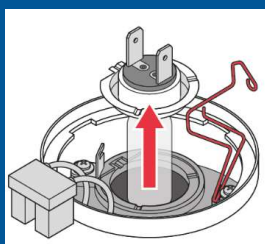
Einbau am Beispiel Feder-Klammer



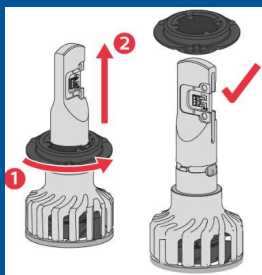
Bitte beachten Sie das Benutzerhandbuch des jeweiligen Fahrzeugs



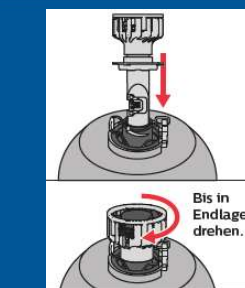
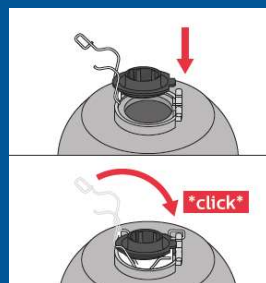
Zur Vorbereitung des Lampenwechsels folgen Sie bitte wie gewohnt den Anweisungen im Benutzerhandbuch des jeweiligen Fahrzeugs. Für den eigentlichen Lampenwechsel beachten Sie dann im Anschluss, die auf das Fahrzeug zutreffenden Einbauschritte in der Einbauanleitung der jeweiligen LED-Lampe und ggf. die ergänzenden Schritte zur Montage des spezifischen Zubehörs (Adapter-Ringe/CANBus-Adapter). Die entsprechende Einbauanleitungen sind jeweils Teil des Lieferumfangs.



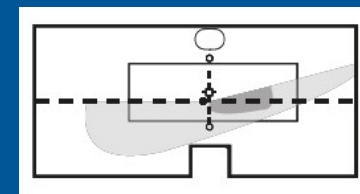
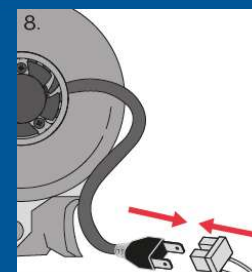
Klammer öffnen und Halogen Lampe entfernen



Zentrierung der LED-Lampen gegen den Uhrzeigersinn drehen (1) und nach oben abziehen (2), dann erst den Ring einsetzen und Federklammer wieder schließen



Lampenkörper einsetzen und im Uhrzeigersinn bis in die Endlage drehen. Verbinden Sie den Fahrzeugstecker mit der LED-Lampe und Versteuen Sie das Kabel unter der Scheinwerfer Abdeckung



Führen Sie nach dem Lampenwechsel wie gewohnt eine Überprüfung und ggf. Anpassung der Scheinwerfer-Einstellung durch.





Einmal eingebaut, sorgenfrei fahren!
2 Jahre Garantie + 1 Jahr erweiterte Garantie*

Philips Ultinon Pro6000 bietet 3 Jahre Garantie*

2
Jahre
+1
erweiterte
Garantie

Kunden müssen sich innerhalb von 3 Monaten nach dem Kauf für die Garantieverlängerung* registrieren.

Besuchen Sie www.philips.com/auto-warranty zur Registrierung und für weitere Informationen.



Logistische Daten und Bestellinformationen H4-LED



H4-LED

Pack	Beschreibung	Bestellnummer	EAN1	EAN3	GOC	MOQ
X2	LED H4 11342 U6000 X2	11342U6000X2	8719018013651	8719018013668	01365131	6

Beschreibung	Verpackungs-Level	VPE	Länge (cm)	Tiefe (cm)	Höhe (cm)	Bruttogewicht (kg)
Ultinon Pro6000 HL H4-LED	Level 1 (Einzelverpackung)	1 Set	11,1	5,0	16,0	0,282
	Level 3 (Umverpackung)	1 x Umverpackung (6 Sets)	23,5	16,8	15,0	1,832



Logistische Daten und Bestellinformationen H7-LED



H7-LED

Pack	Beschreibung	Bestellnummer	EAN1	EAN3	GOC	MOQ
X2	LED H7 11972 U6000 X2	11972U6000X2	8719018013613	8719018013644	01361331	6

Beschreibung	Verpackungs-Level	VPE	Länge (cm)	Tiefe (cm)	Höhe (cm)	Bruttogewicht (kg)
Ultinon Pro6000 HL H7-LED	Level 1 (Einzelverpackung)	1 Set	11,1	5,0	16,0	0,206
	Level 3 (Umverpackung)	1 x Umverpackung (6 Sets)	23,5	16,8	15,0	1,376



Logistische Daten und Bestellinformationen CANBus-Adapter H7-LED



CANBus-Adapter
H7-LED

Pack	Beschreibung	Bestellnummer	EAN1	EAN3	GOC	MOQ
C2	H7-LED CANBus-Adapter	18952C2	8719018050649	8719018004994	05064994	4

Beschreibung	Verpackungs-Level	VPE	Länge (cm)	Tiefe (cm)	Höhe (cm)	Bruttogewicht (kg)
H7-LED CANBus- Adapter	Level 1 (Einzelverpackung)	1 Set	11,1	3,6	21,5	0,241
	Level 3 (Umverpackung)	1 x Umverpackung (4 Sets)	38,0	12,4	9,8	1,376





Logistische Daten und Bestellinformationen Adapter-Ringe H7-LED

Verpackung	Bezeichnung	Bestellnummer	EAN1	EAN3	GOC
X2	H7-LED Adapter-Ring Typ D	11176X2	8719018016812	8719018016829	01681231
X2	H7-LED Adapter-Ring Typ E	11178X2	8719018016799	8719018016805	01679931
X2	H7-LED Adapter-Ring Typ H	11172X2	8719018016300	8719018016317	01630031
X2	H7-LED Adapter-Ring Typ I	11179X2	8719018016836	8719018016843	01683631
X2	H7-LED Adapter-Ring Typ K	11180X2	8719018016751	8719018016768	01675131
X2	H7-LED Adapter-Ring Typ P	11182X2	8719018016775	8719018016782	01677531
X2	H7-LED Adapter-Ring Typ N	11183X2	8719018016362	8719018016379	01636231



Adapter Ringe
H7-LED

Bezeichnung	Verpackungs-Level 1 (Einzelverpackung)					Verpackungs-Level 3 (Umverpackung)				
	VPE	B (cm)	T (cm)	H (cm)	Brutto Gewicht (kg)	VPE	B (cm)	T (cm)	H (cm)	Brutto Gewicht (kg)
LED Adapter-Ring Typ D	1 Set	9,7	6,3	9,7	0,042	6 Sets	29,8	12,8	10,3	0,330
LED Adapter-Ring Typ E	1 Set	9,7	6,3	9,7	0,042	6 Sets	29,8	12,8	10,3	0,330
LED Adapter-Ring Typ H	1 Set	9,7	6,3	9,7	0,038	6 Sets	29,8	12,8	10,3	0,300
LED Adapter-Ring Typ I	1 Set	9,7	6,3	9,7	0,043	6 Sets	29,8	12,8	10,3	0,325
LED Adapter-Ring Typ K	1 Set	9,7	6,3	9,7	0,036	6 Sets	29,8	12,8	10,3	0,284
LED Adapter-Ring Typ P	1 Set	9,7	6,3	9,7	0,042	6 Sets	29,8	12,8	10,3	0,330
LED Adapter-Ring Typ N	1 Set	9,7	6,3	9,7	0,043	6 Sets	29,8	12,8	10,3	0,325





Marketing Tools



Unser digitaler Draht zu Ihnen: B2C-Ladingpage und B2B-DigitalHub



U60-Landing Page
www.philips.com/LED-Strassenzulassung

U60-Kompatibilitätsliste
www.philips.com/LEDcompatibility-check

U60-B2B Digital Hub
www.philips.de/LED_innovation



Alle Infos für
Endkunden

NEU

Steps to verify your Philips Ultinon Pro6000 LED

1. Check the compatibility list
2. Check the headlight approval number
3. Buy the bulbs
4. Download the approval certificate
5. Install the bulbs in your car

Legally upgrade your headlights to Philips LED

NEW | H4 and H7 road-legal models added to app.compatibilitycheck

First road-legal H4-LED in Germany

H7-LED bulb** | H4-LED bulb**



Direkt zur Liste
der zugelassenen
Fahrzeugmodelle

NEU

LED-Technologien
Ultinon Pro6000 LED

Kompatibilitätsliste

Hersteller	Modell	Typ	Motor	Leuchtmittel	System	Erzeugnisnummer
ALFA	159	Limousine	1.8T	H4	LED	159
ALFA	159	Limousine	1.8T	H7	LED	159
ALFA	159	Limousine	1.8T	H7	LED	159
ALFA	159	Limousine	1.8T	H7	LED	159
ALFA	159	Limousine	1.8T	H7	LED	159
ALFA	159	Limousine	1.8T	H7	LED	159
ALFA	159	Limousine	1.8T	H7	LED	159
ALFA	159	Limousine	1.8T	H7	LED	159
ALFA	159	Limousine	1.8T	H7	LED	159
ALFA	159	Limousine	1.8T	H7	LED	159



Alle Infos für
Handel/Werkstatt
auch zum Download

B2B

NEU

LED-Scheinwerferlampen

U60: ein neues LED-Licht mit
Standardanmeldung in Deutschland

Professioneller Download-Bereich

- 1. Download-Bereich
- 2. Produktkatalog
- 3. Produktblätter
- 4. Produktblätter
- 5. Produktblätter
- 6. Produktblätter
- 7. Produktblätter
- 8. Produktblätter
- 9. Produktblätter
- 10. Produktblätter

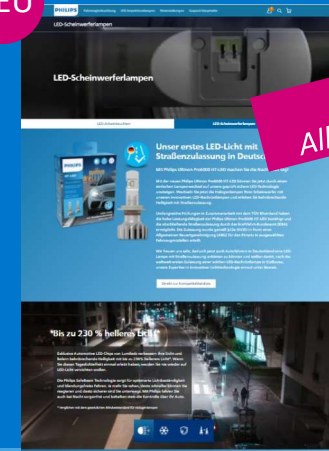


Marketing Tools Für den Handel in Richtung Werkstatt



B2B-Digital Hub
philips.de/LED_innovation

NEU



24/7
Alles an einem Ort

- Produkt Highlights
- Kompatibilitätsliste
- ABG-Prozess
- Video's
- User Manual
- FAQ

B2B
Infopässe



NEU

B2B
TradePräsentation



NEU

Produktbilder



B2B
Verkaufsunterlage



NEU

Alles was Sie
wissen müssen



- Professioneller Bereich
- Download aller B2B-Unterlagen



Marketing Tools Für die Werkstatt in Richtung Kunde



NEU Tool 1 – Werkstattposter A1
(2-seitig)



Für die Wand

Tool 2 –Spannbanner (200x50 cm)



Für die Aussenwerbung

Tool 3 – Verkaufsunterlage



NEU

Alles was Sie wissen müssen

Tool 5 – Thekendisplay A4
(2-seitig)



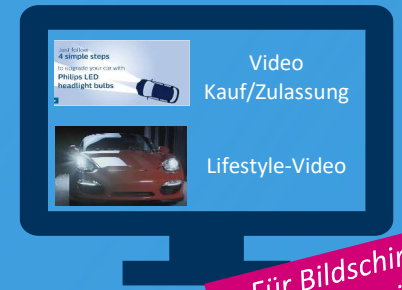
Für die Theke

Tool 6 – Thekendisplay
(Produkt-Leerdisplay)



Für die Theke

Tool 7 - Produkt Videos



Video Kauf/Zulassung
Lifestyle-Video

Für Bildschirm und Website

NEU Tool 4 –
Werbekarte
(2-seitig)



Zum Mitnehmen



Marketing Tools – Das Ultinon Pro6000 POS-Paket Unser Starterset für überzeugende Kundenkommunikation



Werkstattposter A1
(2-seitig)



Für die Wand



2x

Spannbanner (200x50 cm)



1x

Verkaufsunterlage



1x

Alles was Sie wissen müssen



POS-PAKET

Thekendisplay A4
(2-seitig)



2x

Für die Theke

Werbekarte
(2-seitig)



Zum Mitnehmen



30x



Marketing Tools Interaktion Endkunden



Weitere Assets

U60-Landing Page

www.philips.com/LED-Strassenzulassung

NEU

Legally upgrade your headlights to Philips LED

A comprehensive testing program in collaboration with TÜV Rheinland confirmed the new Philips LED bulbs high performance, enabling homologation by the German Federal Motor Transport Authority (BfV). The "BfV" approval certificate was granted by the BfV based on national regulation (StzA 59/07) allowing cars to install vehicle headlamps. Therefore, car owners can now offer to install LED vehicle headlamps in Germany. With the support of the new Philips Ultinon Pro6000 LED in Germany, you can now legally upgrade your halogen headlights to our officially approved, safety focused LED bulb.

NEW | H4 and 10 more H7 models added to our [compatibility list](#)

Steps to verify your Philips Ultinon Pro6000 LED bulb

1. Check the compatibility list
2. Check the headlight approval number
3. Buy the bulbs
4. Download the approval certificate
5. Install the bulbs in your car

First road-legal H4-LED in Germany

H7-LED bulb**
Up to 27% brighter light*
Long-lasting performance
Safe & fast swap when light*

H4-LED bulb**
Up to 27% brighter light*
Long-lasting performance
Safe & fast swap when light*

** Compared to the minimum legal standard for halogen bulbs
** Philips Ultinon Pro6000 LED bulb tested and approved in car of our responsibility



Lifestyle Video



Video Kauf/Zulassung

Alle Infos an einem Ort!
Wo Kaufen?

- Produkt Highlights
- Kompatibilitätsliste
- ABG-Prozess
- Video's
- User Manual
- FAQ
- Wo kaufen?



Einbauanleitungen



