

Erik van Dijk-Nederland

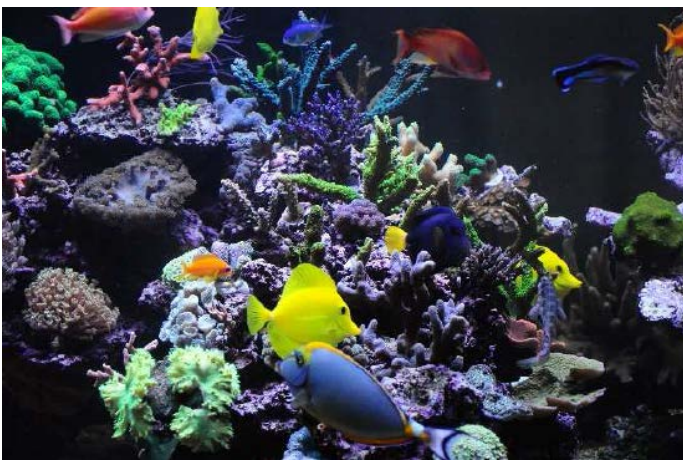
In mei 2016 schreef ik over mijn eerdere ervaringen met drie CoralCare-units. Ik was toen al erg positief en dat gevoel is gebleven. Mijn aquarium draait nu bijna tien maanden en het ontwikkelt zich erg goed. Ik gebruik een DyMiCo-filter om een hoge waterkwaliteit te handhaven zonder het water te verversen of additieven toe te voegen, en samen met de Philips CoralCare LED-units heeft dit geresulteerd in snelgroeiende korallen met heldere kleuren. Ik gebruikte ook een DyMiCo-filter in mijn andere aquarium, in combinatie met een 300 W LED-lamp. De resultaten daarvan waren bevredigend, maar minder indrukwekkend dan wat ik nu bereik. Aangezien de waterkwaliteit van de twee aquariums in hoge mate vergelijkbaar is, is de lichtbron een voor de hand liggende verklaring voor het verschil in resultaten. Met mijn oude LED-armatuur merkte ik dat de *Acropora* spp. moeite had met groeien. Ze produceerden geen horizontale groei rond de voet van de kolonie en vertoonden vaak beschadigde, bijna bruine punten. Nu ik de CoralCare-units gebruik, zie ik een levenskrachtige groei van de *Acropora*, zowel aan de punten als rond de voet van elk koraal. Aangezien mijn onderneming DyMiCo-filters voor zeeaquaria produceert, is het cruciaal dat mijn hoofdaquarium er gezond en kleurrijk uitziet. In dat opzicht ben ik heel tevreden met de CoralCare LED-unit en ik zal die zeker blijven gebruiken.

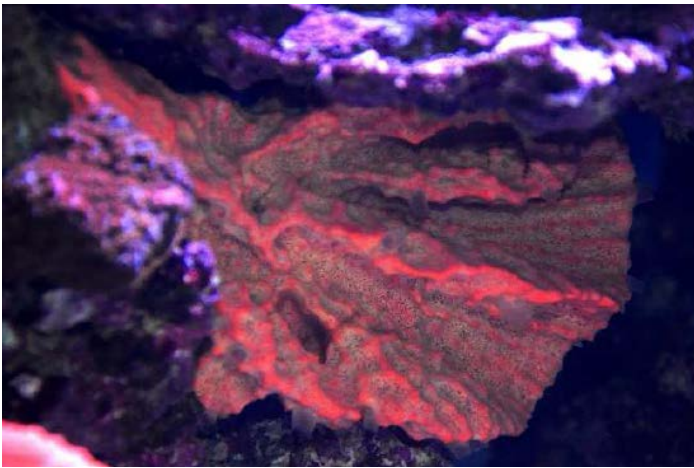
March 2016



September 2016







21 mei 2016

3 lampen, geïnstalleerd eind januari, aquarium is 200 x 100 x 70 cm.

De lichtintensiteit hebben we vergeleken met de intensiteit van de andere lamp op mijn andere aquarium, dat is een aqua medic led lamp van 300W. Verschil in lichtintensiteit was bizar in het voordeel van de Philips lampen.

Ik ben erg tevreden over de Philips lampen. Ik had al een armatuur gekocht voor mijn grote aquarium, 3x 250w hqi en 4x t5. Maar deze ga ik niet meer gebruiken, die Philips lampen geven echt mooi licht.

Meest opvallende vind ik de spreiding van het licht. Ik vind het echt vergelijkbaar qua licht met de combi hqi/t5, alleen dan veel energie zuiniger. En heel prettig dat je niet steeds lampen hoeft te wisselen.

Software vind ik makkelijk werken, duidelijk, en makkelijk om een programma te maken.

Qua korallen heb ik een erg gemengd aquarium. Sps, lps, nps en zachte korallen. En alles doet het goed.

Op de bijgevoegde foto van de montipora zie je duidelijk de groei over de stenen heen.

