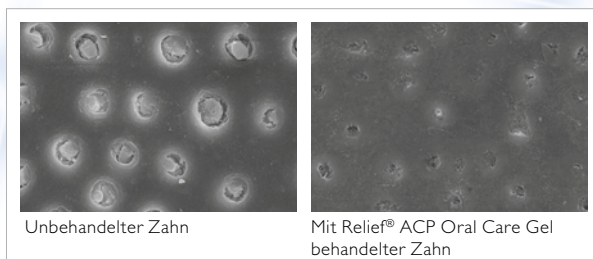


Tatsachen zu ACP

ACP ist Amorphes Calcium Phosphat und einzigartig innerhalb der Calcium Phosphat-Technologie. ACP formt sich schnell intraoral aus, so dass eine größere Menge an Calcium- und Phosphationen freigesetzt werden kann. Es verbessert die Glätte und somit den Glanz der Zähne.^{5,6}

Durch die Kombination ACP und Fluorid werden Hydroxylapatite ($\text{Ca}_{10}(\text{PO}_4)_6\text{OH}_2$) ausgeschieden und die offenen Dentin Tubulis wesentlich schneller physikalisch verschlossen als ohne ACP.

Die Zahnschmerz-Rezeptoren werden so sicher vor Hitze, Kälte, Säuren oder Berührungen geschützt.



Unbehandelter Zahn

Mit Relief® ACP Oral Care Gel behandelter Zahn

Schnelle Hilfe bei sensiblen Zähnen mit einem einzigartigen Gel. Das Geheimnis der Wirksamkeit von Relief ACP liegt in der einzigartigen Zusammensetzung.

5,00% Kaliumnitrat

Für eine schnelle Unempfindlichkeit der Zähne.

0,375% Amorphes Calcium Phosphat (ACP)

Für eine schnelle intraorale Anreicherung an Calcium- und Phosphationen und Bildung einer neuen Hydroxylapatit-schicht.

0,22% Natriumfluorid

Für eine Förderung der Remineralisierung durch Bindung der Calcium- und Phosphationen. Zudem helfen fluoridhaltige Produkte bei regelmäßiger Anwendung Karies zu reduzieren.

Bestellinformationen

PVE1609 Relief ACP Starter Kit

- mit ACP, Kaliumnitrat, Fluorid
- 6 Spritzen für 12 Anwendungen OK und UK
- 2 PE Tiefziehfolien
- Aufbewahrungsbox

PVE1602 Relief ACP Nachfüllpackung

- mit ACP, Kaliumnitrat, Fluorid
- 4 Spritzen für 8 Anwendungen OK und UK
- 4 Mischaufsätze
- Gebrauchsanleitung

Clinical Support

1. Haywood, V. Dentine hypersensitivity: bleaching and restorative considerations for successful management. IDJ (2002) 52, 376-384.
 2. Haywood, V. Treating Sensitivity During Tooth Whitening. Compendium, Vol. 26, No. 9 (Suppl 3), Sept. 2005.
 3. Geiger S, Matalon S, Blasbalg J, et al. The clinical effect of amorphous calcium phosphate (ACP) on root surface hypersensitivity. Oper Dent. 2003; 28:496-500.
 4. M. Cheng, S. Takagi And L.C. Chow. Reduction in Dentin Permeability Using a Calcium Phosphate Slurry. Journal of Dental Research 83 (Special Issue A); IADR CD-ROM Abstract No. 0119, 2004.
 5. Tung, M.S., Eichmiller, F.C. Amorphous Calcium Phosphate for tooth mineralization. Compend Contin Educ Dent, Vol. 25, No. 9 Suppl 1, Sep 2004, pp 9-13. Journal Code 9600713, Journal Subset MEDJSD, ISSN 1548-8578.
 6. Schemehorn, B.R., Orban, J.C., Wood, G.D., Fischer, G.M. Remineralization by Fluoride Enhanced with Calcium and Phosphate Ingredients. The Journal of Clinical Dentistry, Vol. X, No. 1.
 7. M. Markovic, B.O. Fowler And M.S. Tung. Preparation and Comprehensive Characterization of a Calcium Hydroxyapatite Reference Material. Journal of Research of the National Institute of Standards and Technology, Vol. 109, No. 6, Nov-Dec 2004.
 8. Featherstone, John D.B. The science and practice of caries prevention. JADA Vol. 131, July 2000.
 9. Flaitz C, Hicks J. Whitening Agent Effects on Enamel Caries Formation and Progression. IADR Unpublished Abstract #73739
 10. Zhang L, Li Z, Dong Y, Chin J. Experimental study of phosphopeptide in promoting tooth remineralization. Dent Res. 2000 May; 3(1): 27-30.
- Amorphous Calcium Phosphate is patented technology exclusively licensed to Discus Dental, Inc. by the ADA Foundation.

Weitere Informationen unter

<http://www.philips.de/zoom>

Vertrauen auch Sie uns und fragen Sie Ihren Zahnarzt nach der Philips Zoom Zahnaufhellung.

Praxisstempel



Relief® ACP – Das Gel bei sensiblen Zähnen



©2012 Discus Dental, Discus Dental is now part of Philips Oral Healthcare, Philips and Philips Sonicare are registered trademarks of Koninklijke Philips Electronics N.V.

19-3067DE

Relief[®] ACP

PHILIPS
ZOOM!

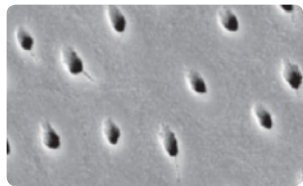
Relief[®] ACP Oral Care Gel

Das einzigartige Gel wurde entwickelt, um Patienten mit empfindlichen Zähnen zu helfen.

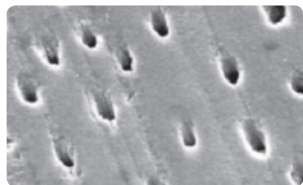
Mit dem patentierten amorphen Calciumphosphat, Natriumfluorid und Kaliumnitrat ist Relief ACP eine einzigartige Lösung für Patienten, die unter sensiblen Zähnen leiden.

Sensibilitäten bedingt durch:

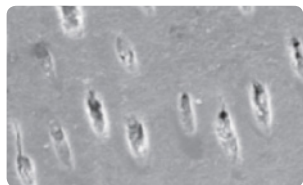
- Zahnfleischrückgang
- Freiliegende Wurzeln
- Wurzelglättung
- Zahnaufhellung
- Gereizte Zahnnerven
- Parodontitis
- Thermische oder chemische Reize
- etc.



Unbehandelter Zahn



Mit Fluorid und Kaliumnitrat behandelter Zahn



Mit Relief ACP behandelter Zahn

Die Anwendung von Relief[®] ACP Oral Care Gel

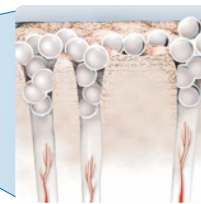
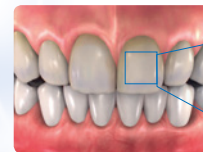
Das Relief ACP Oral Care Gel wird für jeweils 10 bis 15 Minuten mit individuell für Sie angefertigten Zahnschienen angewendet. Dies erfolgt 2 mal täglich bis zur Linderung der Symptome und nach Anweisung des Zahnarztes. Patienten mit sehr empfindlichen Zähnen wird empfohlen, bereits eine Woche vor der Zahnaufhellung zweimal täglich das Relief ACP Oral Care Gel anzuwenden.

Sie können das Relief ACP Oral Care Gel auch direkt mit der Zahnbürste jeweils für 3 Minuten morgens und abends einmassieren.

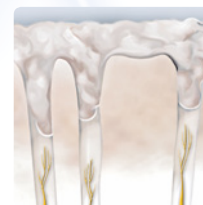
Nach der Anwendung von Relief ACP sollten Sie 30 Minuten nichts essen und trinken.

Durch die einfache Anwendung zu Hause können die Patienten jederzeit Relief verwenden. Der Pfefferminzgeschmack macht die Anwendung ebenfalls sehr angenehm. Nicht für Kinder unter 13 Jahren geeignet.

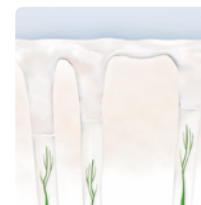
So wirkt Relief[®] ACP Oral Care Gel



Die ACP Kristalle verbinden sich während der Aufhellung mit der Zahnoberfläche.



ACP Kristalle setzen sich in die offenen Poren der Zähne; das reduziert die Sensibilität.



ACP baut den Schmelz wieder auf und füllt Oberflächenporen.

Vorteile von Relief[®] ACP Oral Care Gel

Es reduziert Sensibilitäten^{1,2,3,4}

verursacht durch Zahnaufhellung, thermische Einflüsse oder Sonstiges.

Es remineralisiert den Zahnschmelz^{5,6,7}

ACP bildet eine neue Hydroxylapatitschicht auf der Zahnoberfläche. Fluorid fördert die Remineralisierung, indem es absorbiert wird und so Calcium- und Phosphationen bindet und somit eine neue anorganische Verbindung bildet.⁸

Es hilft Karies zu reduzieren^{8,9,10}

für ein gesünderes Lachen und neuen Standard der Patientenfürsorge.

Es verbessert den Glanz⁵

ACP füllt mikroskopisch kleine Läsionen mit einer neuen Schicht Hydroxylapatit.

Natürliche Pfefferminze

Für einen unbedenklichen und angenehmen Geschmack bei der Anwendung.

Zweikammer-Spritze

Für eine einfache Anwendung und Lagerung sowie die mehrfache Nutzung.

Anwendung zu Hause

Für eine einfach praktische Anwendung mit Zahnschiene oder Zahnbürste.

