

PHILIPS

Aussen- und
Industriebeleuchtung

MASTERColour
CDM MW eco



Einfach umstellen und sparen

Die neue MASTERColour CDM MW eco ist eine einzigartige Upgrade-Lösung für die mit HPL- oder SON-Vorschaltgerät betriebenen Quarz-Metallhalogendampflampen und erfüllt die Anforderungen der Ökodesign-Richtlinie in vollem Umfang. Sie lässt sich ohne grossen Aufwand installieren, spart Energie und bietet eine unvergleichliche Lichtqualität.



MASTERColour CDM MW eco: Das einzigartige direkte Upgrade für QMH-Lampen, die mit HPL- oder SON- Vorschaltgerät betrieben werden

Quarz-Metallhalogenlampen (QMH-Lampen) sind heute in vielen Beleuchtungsanlagen zu finden. Hierzu zählen Beleuchtungsanlagen für hohe Räume in Industriehallen, im Einzelhandel und im Transportwesen ebenso wie für die Flächenbeleuchtung und Flutlichtanwendungen zum Erhellern von Sportanlagen, Gebäuden, überdachten Bereichen und Aussenprojekten. Am 12. April 2017 wird die dritte Phase der Ökodesign-Richtlinie in Kraft treten und die meisten QMH-Lampen werden somit vom Markt genommen.

Die neue MASTERColour CDM MW eco ist eine einzigartige Alternative zu den mit magnetischem HPL- oder SON-Vorschaltgerät betriebenen Quarz-Metallhalogenlampen und erfüllt die Anforderungen der Ökodesign-Richtlinie in vollem Umfang. Sie lässt sich ohne grossen Aufwand installieren, spart Energie und bietet eine unvergleichliche Lichtqualität.

Vorteile der MASTERColour CDM MW eco



Direkter Ersatz für Lampen,
die mit SON- und HPL-
Vorschaltgerät betrieben
werden



Bis zu 10 %
Energieeinsparung



Bis zu 50 % längere
Nutzlebensdauer



Geringe
Anfangskosten



Hervorragende
Lichtqualität
($R_a > 85$)



10 % mehr Licht

So finden Sie das richtige Upgrade

Wenn Sie in ihrer derzeitigen Beleuchtungsanlage QMH-Lampen einsetzen, stehen Ihnen ab September 2016 die folgenden Lampen als 1:1-Ersatz zur Verfügung.



250 W Quartz

HPI-T Plus 250W/645 E40

HPI Plus 250W/645 BU E40

HPI Plus 250W/645 BUP E40

- › 20'000 Lumen
- › 84 lm/W
- › Energieverbrauch 270 kWh/1'000 h
- › R_a 65

230 W Keramik Lösung

MASTERColour CDM-T MW eco 230W/842 E40

MASTERColour CDM-E MW eco 230W/842 E40

MASTERColour CDM-EP MW eco 230W/842 E40*

- › 22'000 Lumen
- › 97 lm/W
- › Energieverbrauch 250 kWh/1'000 h
- › R_a > 85
- › Bis zu 10 % Energieeinsparung

400 W Quartz

HPI-T Plus 400W/645 E40

HPI Plus 400W/645 BU E40

HPI Plus 400W/645 BUP E40

- › 33'000 Lumen
- › 84 lm/W
- › Energieverbrauch 420 kWh/1'000 h
- › R_a 65

360 W Keramik Lösung

MASTERColour CDM-T MW eco 360W/842 E40

MASTERColour CDM-E MW eco 360W/842 E40

MASTERColour CDM-EP MW eco 360W/842 E40*

- › 37'000 Lumen
- › 101 lm/W
- › Energieverbrauch 396 kWh/1'000 h
- › R_a > 85
- › Bis zu 10 % Energieeinsparung

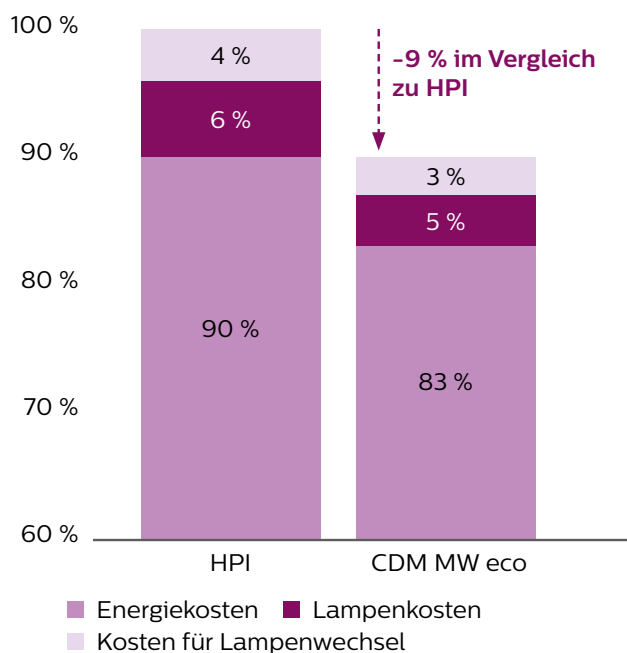
*-EP-Version ab Q1 2017 erhältlich



Reduzierte Gesamtbetriebskosten (TCO)

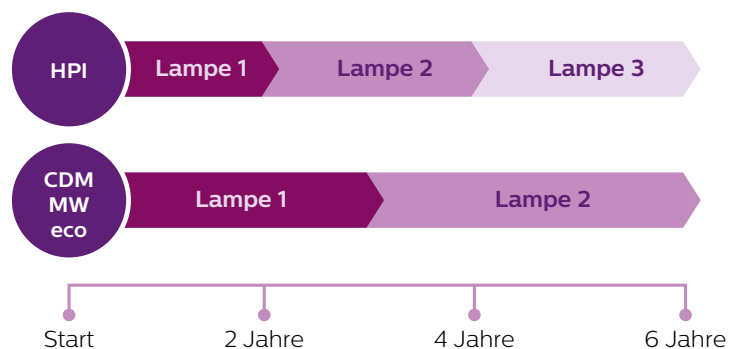
TCO – Jährliche Kosten

Mit CDM MW eco können Sie Ihre jährlichen Kosten im Vergleich zur HPI-Lösung durchschnittlich um 9 % reduzieren. Berechnen Sie Ihre eigenen Einsparungen auf philips.com/mastercolourcdm



Lampenwechselzyklus

Die CDM MW eco ermöglicht eine Verlängerung des Lampenwechselzyklus um 50 % (basierend auf 4'000 Brennstunden pro Jahr).

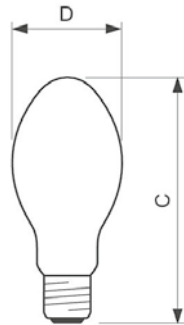


Die Nutzlebensdauer ist definiert als Kombination aus Lebensdauer und Lichtstromstabilität.

Technische Daten

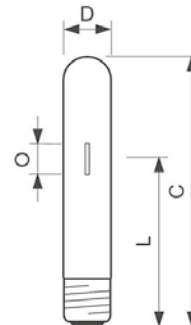
CDM-E MW eco

	230W	360W
D	90	90
C	222	222



CDM-T MW eco

	230W	360W
D	46	46
O	12	12
L	157	161
C	250	250



Bisher

Philips Bestellnr.	Produktname
8711500	
179890 15	MASTER HPI-T Plus 250W/645 E40 1SL/12
181145 15	MASTER HPI Plus 250W/645 BU E40 1SL/12
179906 15	MASTER HPI-T Plus 400W/645 E40 1SL/12
182524 10	MASTER HPI Plus 400W/645 BU E40 1SL/6

Neu

Philips Bestellnr.	Produktname
8718696	
596814 00	MASTERColour CDM-T MW eco 230W/842 E40
596647 00	MASTERColour CDM-E MW eco 230W/842 E40
646106 00	MASTERColour CDM-T MW eco 360W/842 E40
595688 00	MASTERColour CDM-E MW eco 360W/842 E40

Neu

Leistung bei Standardsystem (HPL)



Universell



Hor ± 45°

Philips Bestellnr.	Produktname	Lichtstrom	Lichtausbeute	Leistung	Farbtemperatur	R _a	Energieverbrauch	Brennposition
		lm	lm/W	W	K		kWh/1000	
596814 00	MASTERColour CDM-T MW eco 230W/842 E40	22000	97	227	4700	88	250	Universell
596647 00	MASTERColour CDM-E MW eco 230W/842 E40	21000	93	228	4240	90	251	Universell
646106 00	MASTERColour CDM-T MW eco 360W/842 E40	37000	101	361	4100	88	397	Hor ± 45°
595688 00	MASTERColour CDM-E MW eco 360W/842 E40	34000	95	360	4150	88	396	Universell

Leistung bei Alternativsystem (SON)



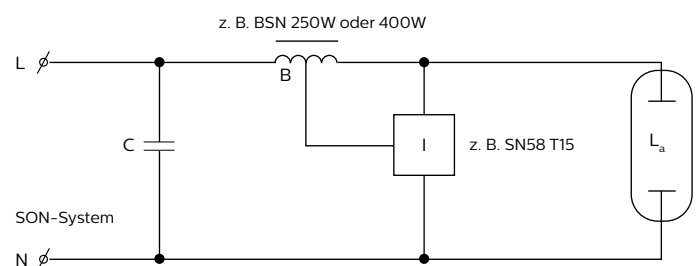
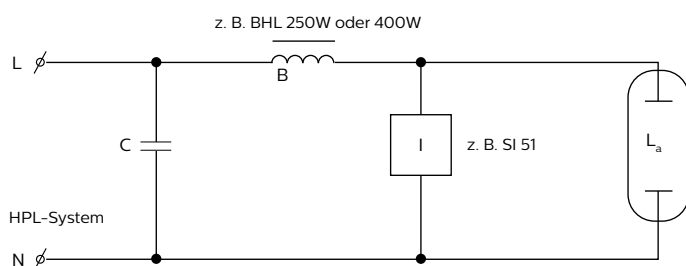
Universell



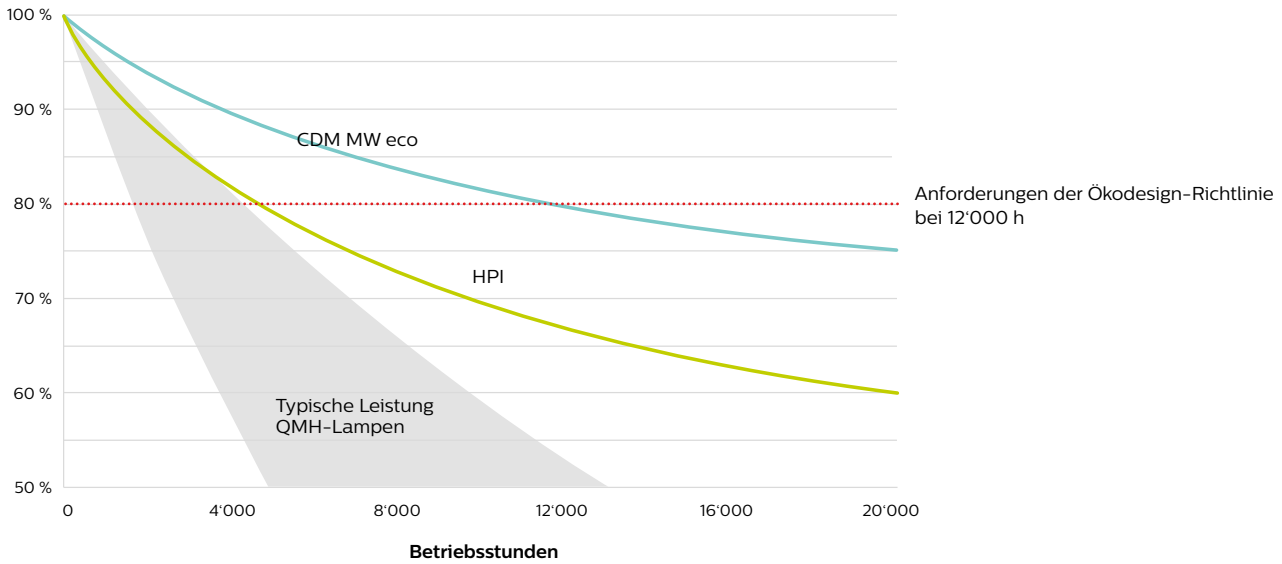
Hor ± 45°

Philips Bestellnr.	Produktname	Lichtstrom	Lichtausbeute	Leistung	Farbtemperatur	R _a	Energieverbrauch	Brennposition
		lm	lm/W	W	K		kWh/1000	
596814 00	MASTERColour CDM-T MW eco 230W/842 E40	28000	104	269	4200	93	296	Universell
596647 00	MASTERColour CDM-E MW eco 230W/842 E40	28000	102	273	3850	93	300	Universell
646106 00	MASTERColour CDM-T MW eco 360W/842 E40	44000	105	418	4000	92	460	Hor ± 45°
595688 00	MASTERColour CDM-E MW eco 360W/842 E40	41000	98	418	4030	90	460	Universell

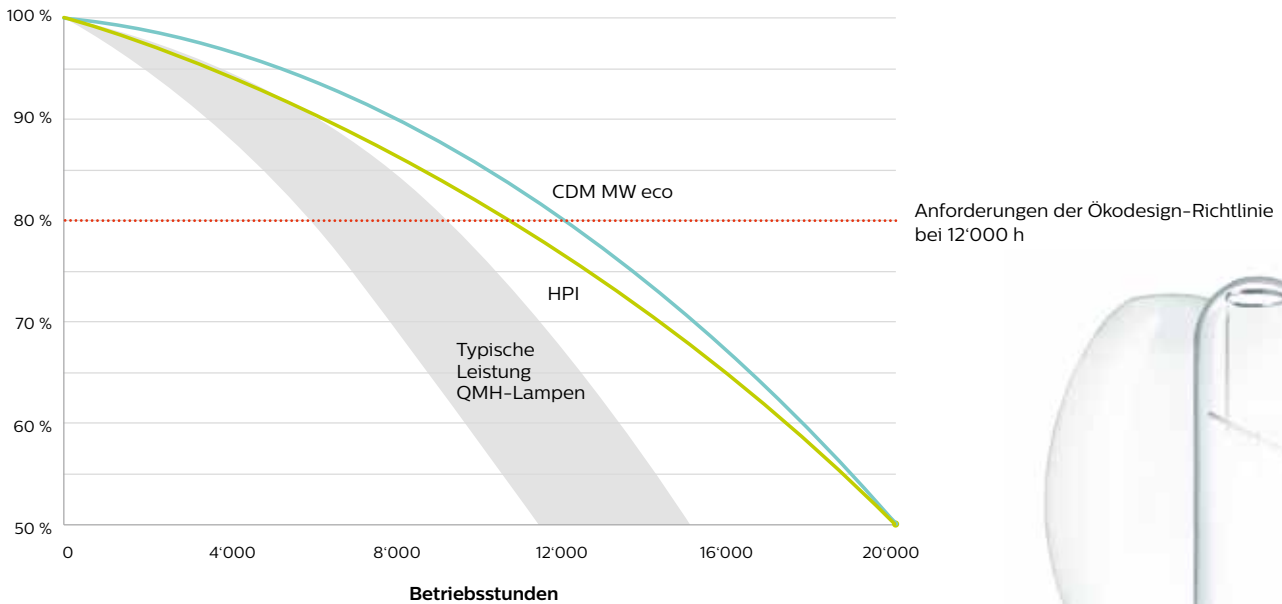
Schaltpläne



Lichtstromstabilität



Lebenserwartung





© 2016 Philips Lighting Holding B.V. Alle Rechte vorbehalten. Philips behält sich das Recht vor, jederzeit und ohne vorherige Ankündigung oder Verpflichtungen Änderungen an den technischen Daten vorzunehmen und/oder ein Produkt aus dem Sortiment zu nehmen. Philips kann für keine infolge der Nutzung dieser Publikation entstandenen Konsequenzen haftbar gemacht werden.

www.philips.com/mastercolourcdm