

**PHILIPS**

Éclairage extérieur  
et pour l'industrie

MASTERColour  
CDM MW eco



# Changez pour économiser tout simplement

La nouvelle ampoule MASTERColour CDM MW eco est une solution directe et unique pour les lampes quartz aux iodures métalliques fonctionnant sur un appareillage iodure ou sodium haute pression conforme à la réglementation européenne ErP. Elle vous offre une installation facile, des économies d'énergie et une qualité d'éclairage incomparable.



# MASTERCcolour CDM MW eco: La seule solution directe et unique pour les lampes quartz aux iodures métalliques fonctionnant sur un appareillage iodure ou sodium haute pression.

Les lampes quartz aux iodures métalliques sont actuellement utilisées dans une grande variété d'installations: les éclairages grande hauteur dans l'industrie, les commerces et les transports ainsi que l'illumination d'installations sportives et de loisirs et, les bâtiments, les projets extérieurs ou sous abri. À partir du 12 avril 2017, la troisième étape de la réglementation européenne ErP interdira la commercialisation de la plupart des lampes QMH.

La nouvelle ampoule MASTERCcolour CDM MW eco offre une solution directe et unique pour les lampes quartz aux iodures métalliques fonctionnant sur un appareillage magnétique iodure ou sodium haute pression conforme à la réglementation européenne ErP. Elle vous offre une installation facile, des économies d'énergie et une qualité d'éclairage incomparable.

## Avantages de MASTERCcolour CDM MW eco



Solution de modernisation  
directe pour les  
appareillages iodure ou  
sodium haute pression



Jusqu'à 10 %  
d'économies  
d'énergie



Durée de vie jusqu'à  
50 % plus longue



Faible coût initial



Excellente qualité de  
lumière ( $R_a > 85$ )



10 % plus  
de lumière

# Trouver la **bonne mise à niveau**

Si votre installation actuelle utilise des lampes QMH, les solutions de remplacement 1:1 uniques suivantes seront disponibles à partir de septembre 2016.



## 250 W Quartz

HPI-T Plus 250 W/645 E40

HPI Plus 250 W/645 BU E40

HPI Plus 250 W/645 BUP E40

- > 20 000 lumens
- > 84 lm/W
- > Consommation d'énergie 270 kWh/1 000 h
- >  $R_a$  65

## Solution céramique 230 W

MASTERColour CDM-T MW eco 230 W/842 E40

MASTERColour CDM-E MW eco 230 W/842 E40

MASTERColour CDM-EP MW eco 230 W/842 E40\*

- > 22 000 lumens
- > 97 lm/W
- > Consommation d'énergie 250 kWh/1 000 h
- >  $R_a$  > 85
- > Jusqu'à 10 % d'économies d'énergie

## 400 W Quartz

HPI-T Plus 400 W/645 E40

HPI Plus 400 W/645 BU E40

HPI Plus 400 W/645 BUP E40

- > 33 000 lumens
- > 84 lm/W
- > Consommation d'énergie 420 kWh/1 000 h
- >  $R_a$  65

## Solution céramique 360 W

MASTERColour CDM-T MW eco 360 W/842 E40

MASTERColour CDM-E MW eco 360 W/842 E40

MASTERColour CDM-EP MW eco 360 W/842 E40\*

- > 37 000 lumens
- > 101 lm/W
- > Consommation d'énergie 396 kWh/1 000 h
- >  $R_a$  > 85
- > Jusqu'à 10 % d'économies d'énergie

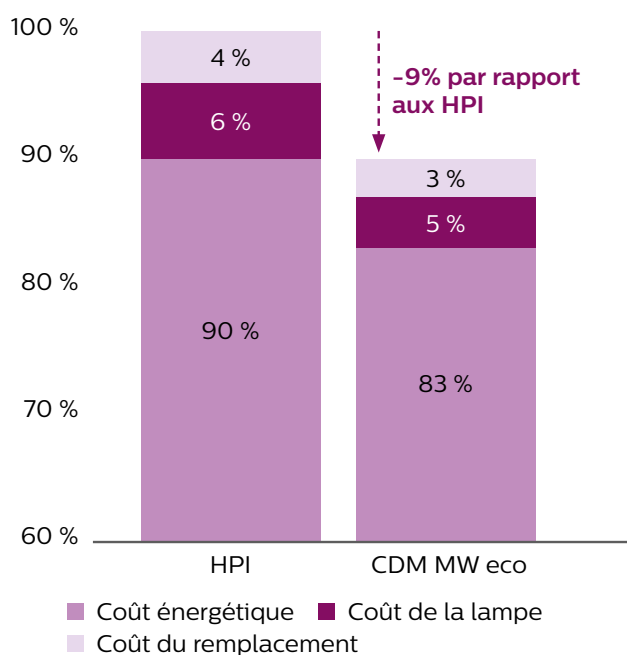
\*Version -EP disponible à partir du premier trimestre 2017



# Coût Total de Possession Réduit (TCO)

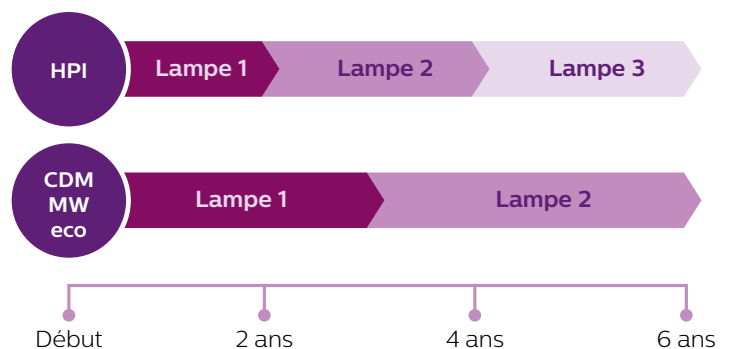
## TCO – Coût annuel

Avec CDM MW eco, vous pouvez réduire vos coûts annuels de 9 % en moyenne par rapport à l'utilisation d'HPI. Calculez vos économies sur [philips.com/mastercolourcdm](http://philips.com/mastercolourcdm)



## Cycles de remplacement des lampes

Avec CDM MW eco, vous pouvez prolonger de 50 % le cycle de remplacement de votre lampe (basé sur 4 000 heures de fonctionnement par an).

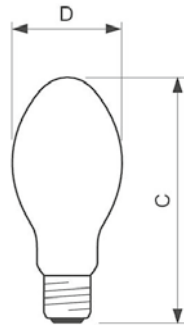


La durée de vie est définie comme une combinaison du taux de survie et du maintien du flux lumineux.

# Spécifications des produits

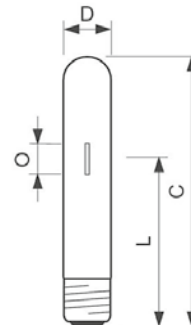
## CDM-E MW eco

	230W	360W
D	90	90
C	222	222



## CDM-T MW eco

	230W	360W
D	46	46
O	12	12
L	157	161
C	250	250



## Avant

No. commande Philips	Désignation
<b>8711500</b>	
179890 15	MASTER HPI-T Plus 250W/645 E40 1SL/12
181145 15	MASTER HPI Plus 250W/645 BU E40 1SL/12
179906 15	MASTER HPI-T Plus 400W/645 E40 1SL/12
182524 10	MASTER HPI Plus 400W/645 BU E40 1SL/6

## Nouveau

No. commande Philips	Désignation
<b>8718696</b>	
596814 00	MASTERColour CDM-T MW eco 230W/842 E40
596647 00	MASTERColour CDM-E MW eco 230W/842 E40
646106 00	MASTERColour CDM-T MW eco 360W/842 E40
595688 00	MASTERColour CDM-E MW eco 360W/842 E40

## Nouveau Performances sur système par défaut (appareillage iodeure haute pression)



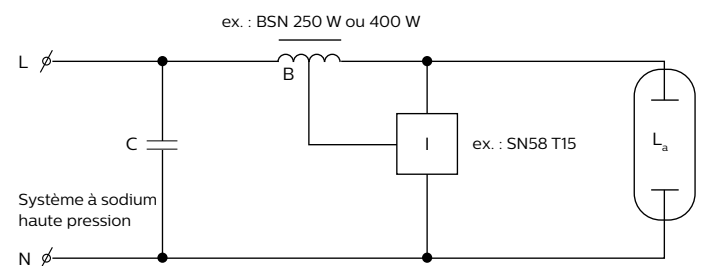
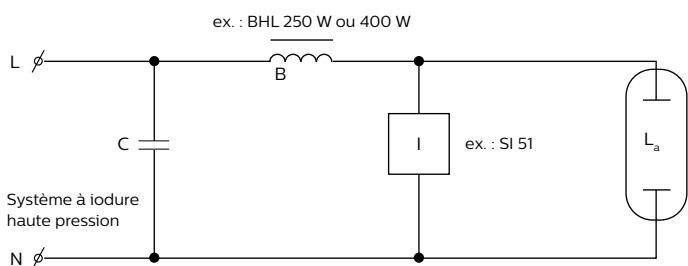
No. commande Philips	Désignation	Flux lumineux lm	Efficacité lumineuse lm/W	Alimentation W	Température de couleur K	R <sub>a</sub>	Consommation d'énergie kWh/1000	Position de fonctionnement
596814 00	MASTERColour CDM-T MW eco 230W/842 E40	22000	97	227	4700	88	250	Universel
596647 00	MASTERColour CDM-E MW eco 230W/842 E40	21000	93	228	4240	90	251	Universel
646106 00	MASTERColour CDM-T MW eco 360W/842 E40	37000	101	361	4100	88	397	Hor ± 45°
595688 00	MASTERColour CDM-E MW eco 360W/842 E40	34000	95	360	4150	88	396	Universel

## Performances sur système alternatif (sodium haute pression)

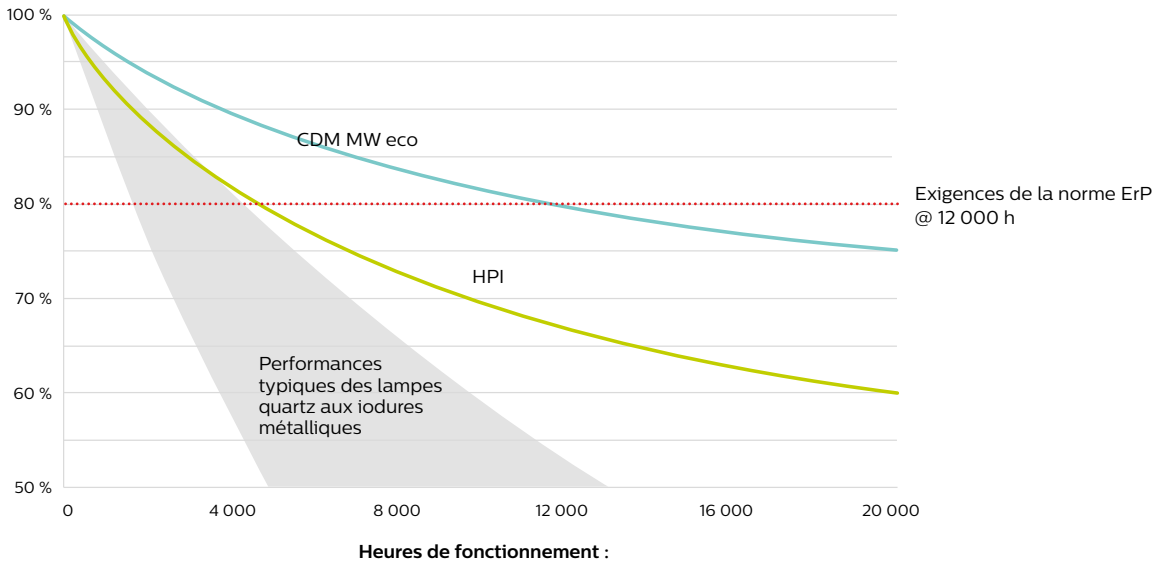


No. commande Philips	Désignation	Flux lumineux lm	Efficacité lumineuse lm/W	Alimentation W	Température de couleur K	R <sub>a</sub>	Consommation d'énergie kWh/1000	Position de fonctionnement
596814 00	MASTERColour CDM-T MW eco 230W/842 E40	28000	104	269	4200	93	296	Universel
596647 00	MASTERColour CDM-E MW eco 230W/842 E40	28000	102	273	3850	93	300	Universel
646106 00	MASTERColour CDM-T MW eco 360W/842 E40	44000	105	418	4000	92	460	Hor ± 45°
595688 00	MASTERColour CDM-E MW eco 360W/842 E40	41000	98	418	4030	90	460	Universel

## Schémas électriques



### Maintien du flux lumineux



### Durée de vie

