

SmartLED Waterproof 2



SmartLED Waterproof 2 es la solución ideal para iluminación de almacenes e industrias con LED. Con una baja inversión inicial es posible reemplazar directamente sistemas de alumbrado con tecnología convencional reduciendo significativamente costos de mantenimiento y la potencia instalada.

Beneficios

- Versatilidad y fácil instalación: instalación de colgar y de sobreponer;
- Versión atenuable: más ahorro de energía;
- Posibilita el remplazo directo de sistemas con tubos fluorescentes con 2XTL-D 58W y 2XTL-D 36W;
- Larga vida útil y bajo mantenimiento.

Aplicación

Ideal para alumbrado general en:

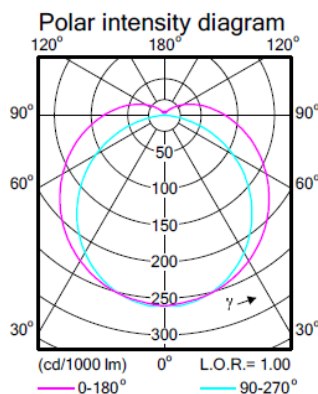
- Industrias;
- Almacenes;
- Aparcamientos.

Especificaciones técnicas

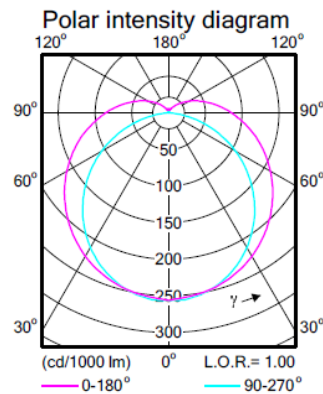
- Tipo: Estanca LED
- Potencia eléctrica: 4.800 lm y 3.800 lm
- Iluminación: 4000K o 6500K
- Eficacia luminosa: 105 lm/w
- IRC: 85
- Vida útil: 50.000 horas @L70
- Driver: 120V 50/60Hz –fijo (PSU) o DALI (PSD)
- Instalación: Sobreponer o suspender
- Índice de protección: IP65/IK07

Fotometrías

WT118C 4.800lm 4000K



WT118C 3.800lm 4000K



Detalles del producto



- Sistema de conexión

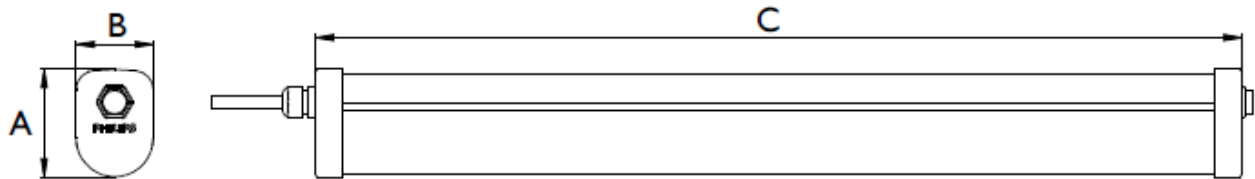


- Sistema de fijación



- Cabezera

Diseño dimensional



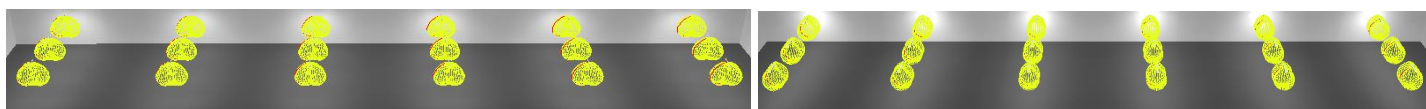
Medida	WT118C LED45	WT118C LED36
Alto (A)	70 mm	70 mm
Ancho (B)	50 mm	50 mm
Largo (C)	1450 mm	1168 mm
Peso	1,2 kg	0,9 kg



Estudio comparativo

SmartLED Waterproof 2
WTI 18C LED36 NW

Estanca convencional
2XTL-D 36W



Resultado de iluminación semejante con ahorro de energía de 50%

Parámetros	SmartLED Waterproof 2	Estanca 2XTL-D 36W
Cantidad de luminárias	18 pcs	18 pcs
Vida útil	50.000 horas	20.000 horas
Potencia total	720 W	1.440 W
Potencia por m ²	1,44 W/m ²	2,88 W/m ²

Dimensiones consideradas: altura de montaje: 2,8 m, ancho: 10 m y largo: 50 m.

Informaciones generales

Código	Descripción	Detalles
911401550021	WTI 18C LED45 CW PSU LI500	Estanca, 4.800 lm, blanco 865, driver fijo (PSU).
911401550121	WTI 18C LED45 NW PSU LI500	Estanca, 4.800 lm, blanco 840, driver fijo (PSU).
911401549221	WTI 18C LED36 CW PSU LI200	Estanca, 3.800 lm, blanco 865, driver fijo (PSU).
911401549421	WTI 18C LED36 NW PSU LI200	Estanca, 3.800 lm, blanco 840, driver fijo (PSU).



© 2015 Koninklijke Philips N.V. (Royal Philips)
Todos los derechos reservados.

Las especificaciones están sujetas a cambios sin previo aviso. Las marcas registradas son propiedad de Koninklijke Philips N.V. (Royal Philips) o de sus respectivos propietarios.

www.philips.com/lighting