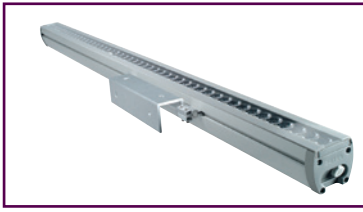


Mise en lumière de façades via LEDline²



LEDline² BCS722

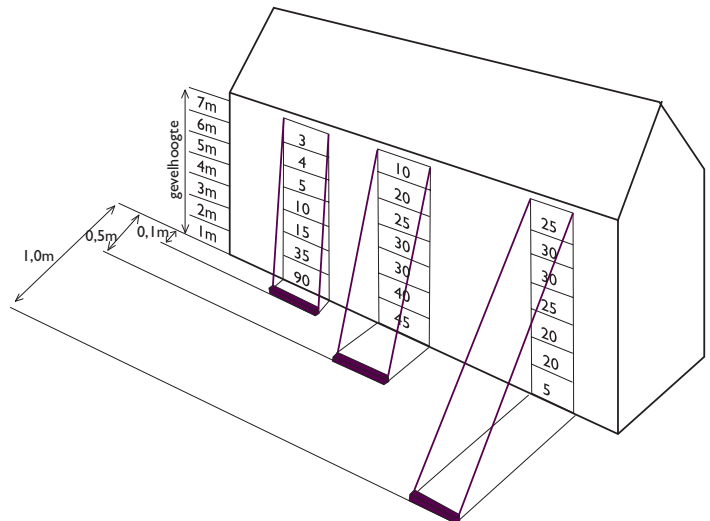
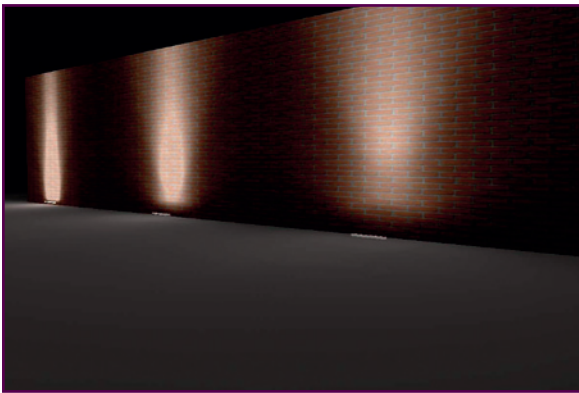
Commentaire

Choisissez la position de montage entre 0,1 et 1,0 mètre de la façade.*
 Les résultats d'éclairage dépendent beaucoup de la structure du matériau utilisé pour la façade. Des façades plus sombres et lisses absorbent davantage la lumière et réfléchissent moins la lumière que des façades claires à structure plus grossière. Il est par conséquent recommandé de réaliser une configuration d'essai.

Eclairage sur les façades, en lux

LEDline² apparent BCS722LED 48WH NB

Eclairage par hauteur de façade	Distance de la façade		
	0,1 m	0,5 m	1,0 m
7 mètres	3 lux	10 lux	25 lux
6 mètres	4 lux	20 lux	30 lux
5 mètres	5 lux	25 lux	30 lux
4 mètres	10 lux	30 lux	25 lux
3 mètres	15 lux	30 lux	20 lux
2 mètres	35 lux	40 lux	20 lux
1 mètre	90 lux	45 lux	5 lux



* Montage à 0,1 m de la façade à l'aide d'étrier standard pour un montage aisé et discret. Du point de vue éclairagisme, moins de régularité dans le sens de la hauteur de la façade.

Montage entre 0,5 et 1,0 m moins discret et moins facile à mettre en place, mais procure du point de vue de l'éclairagisme une meilleure régularité dans le sens de la hauteur de la façade.

Les éclairages de cet exemple sont calculés avec un luminaire LEDline² de 1,2 mètre et ils éclairent la façade sur la même longueur. Dans le cas d'une façade plus courte ou plus longue il convient d'adapter la longueur du luminaire LEDline² en conséquence.

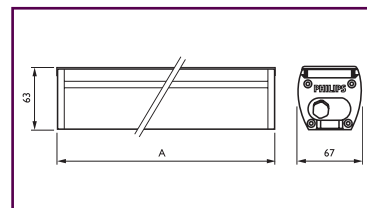
PHILIPS

Mise en lumière de façades via LEDline²

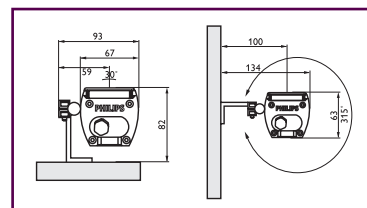
Caractéristiques du produit

LEDline²

- LEDline2 existe en différentes longueurs : 300, 600 et 1200 mm
- Luminaire équipé d'étrier de montage
- Optique étroite de 2x3 degrés se charge de créer une lumière dirigée et évite la lumière parasite
- LED haut rendement LUXEON® d'une durée de vie de 50.000 heures avec un maintien du flux de 70 %
- Matériau du corps et de l'étrier en aluminium extrudé
- Alimentation intégrée 230-240 Volt, pas besoin de driver externe
- Classification : IP65 classe I
- Température ambiante de -20 à 35 °C à l'extérieur
- Consomme 65 Watt par mètre



BCS713/716/722 dimensions en mm



BCS713/716/722 dimensions en mm

- BCS713 A = 304 mm
 BCS617 A = 594 mm
 BCS722 A = 1174 mm

Données de commande

LEDline²

Type	EOC	Longueur
BCS713LED12WHNB	71141400	300 mm
BCS716LED24WHNB	71444800	600 mm
BCS722LED48WHNB	71474500	1200 mm

Attention : une version plus récente de ce luminaire est disponible.

Nous mettons tout en œuvre pour actualiser le plan lumière. Il pourra être téléchargé dans les meilleurs délais.



©2012 Koninklijke Philips Electronics N.V.
 Tous droits réservés.