

PHILIPS

Éclairage extérieur
et pour l'industrie

MASTERColour
CDM MW eco



Changez pour économiser tout simplement

La nouvelle ampoule MASTERColour CDM MW eco est une solution directe et unique pour les lampes quartz aux iodures métalliques fonctionnant sur un appareillage iodure ou sodium haute pression conforme à la réglementation européenne ErP. Elle vous offre une installation facile, des économies d'énergie et une qualité d'éclairage incomparable.



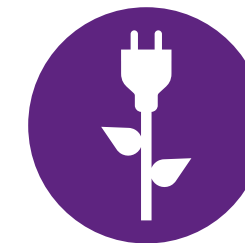
MASTERColour CDM MW eco : la seule solution directe et unique pour les lampes quartz aux iodures métalliques fonctionnant sur un appareillage iodure ou sodium haute pression.

Les lampes quartz à halogénure métallisé sont actuellement utilisées dans une grande variété d'installations : les éclairages grande hauteur dans l'industrie, les commerces et les transports ainsi que l'illumination d'installations de loisirs et de grands espaces pour le sport, le bâtiment, les projets extérieurs ou sous abri. À partir du 12 avril 2017, la troisième étape de la réglementation européenne ErP interdira la commercialisation de la plupart des lampes QMH. La nouvelle ampoule MASTERColour CDM MW eco offre une solution directe et unique pour les lampes quartz aux iodures métalliques fonctionnant sur un appareillage magnétique iodure ou sodium haute pression conforme à la réglementation européenne ErP. Elle vous offre une installation facile, des économies d'énergie et une qualité d'éclairage incomparable.

Avantages de MASTERColour CDM MW eco



Solution de modernisation
directe pour les
appareillages iodure ou
sodium haute pression



Jusqu'à 10 %
d'économies
d'énergie



Durée de vie jusqu'à
50 % plus longue



Faible coût initial



Excellente qualité de
lumière (IRC > 85)



10 % plus de lumière

Trouver la **bonne mise à niveau**

Si votre installation actuelle utilise des lampes QMH, les solutions de remplacement pièce par pièce uniques suivantes sont disponibles.



250 W Quartz

HPI-T Plus 250 W/645 E40

HPI Plus 250 W/645 BU E40

HPI Plus 250 W/645 BUP E40

- > 20 000 lumens
- > 84 lm/W
- > Consommation d'énergie 270 kWh/1 000
- > IRC 65

Solution céramique 230 W

MASTERColour CDM-T MW eco 230 W/842 E40

MASTERColour CDM-E MW eco 230 W/842 E40

MASTERColour CDM-EP MW eco 230 W/842 E40*

- > 22 000 lumens
- > 97 lm/W
- > Consommation d'énergie 250 kWh/1 000 h
- > IRC > 85
- > Jusqu'à 10 % d'économies d'énergie

400 W Quartz

HPI-T Plus 400 W/645 E40

HPI Plus 400 W/645 BU E40

HPI Plus 400 W/645 BUP E40

- > 33 000 lumens
- > 84 lm/W
- > Consommation d'énergie 420 kWh/1 000
- > IRC 65

Solution céramique 360 W

MASTERColour CDM-T MW eco 360 W/842 E40

MASTERColour CDM-E MW eco 360 W/842 E40

MASTERColour CDM-EP MW eco 360 W/842 E40*

- > 37 000 lumens
- > 101 lm/W
- > Consommation d'énergie 396 kWh/1 000 h
- > IRC > 85
- > Jusqu'à 10 % d'économies d'énergie

*Version -EP disponible à partir du premier trimestre 2017



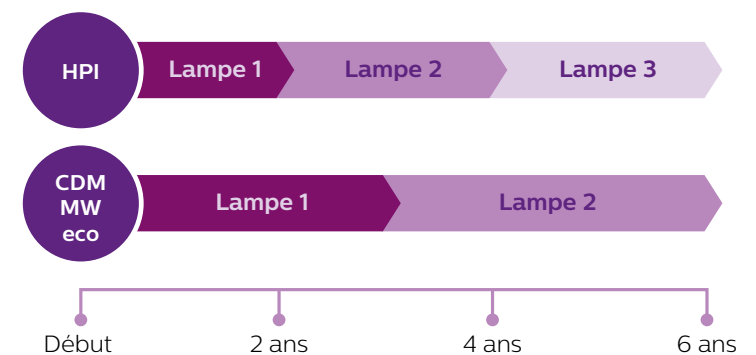
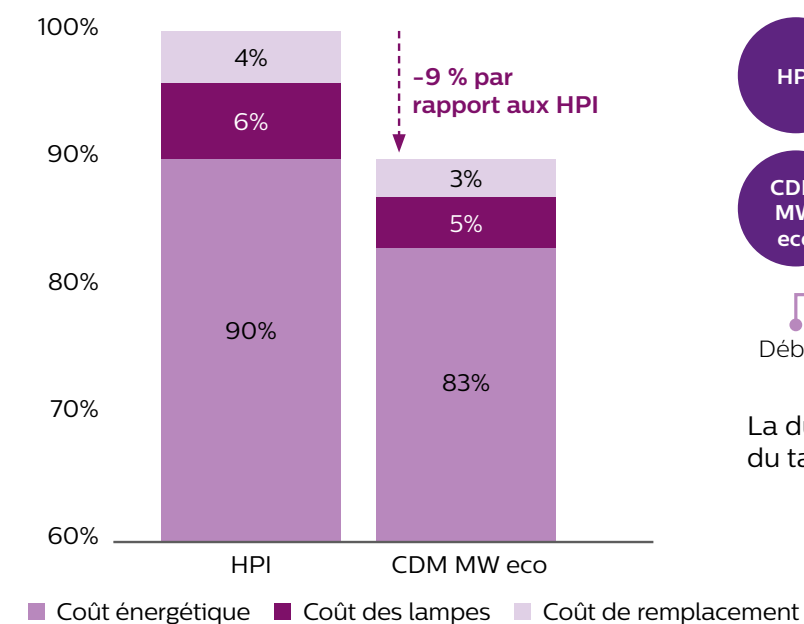
Coût total de possession réduit (TCO)

TCO – Coût annuel

Avec CDM MW eco, vous pouvez réduire vos coûts annuels de 9 % en moyenne par rapport à l'utilisation d'HPI.

Cycles de remplacement des lampes

Avec CDM MW eco, vous pouvez prolonger de 50 % le cycle de remplacement de votre lampe (basé sur 4 000 heures de fonctionnement par an).

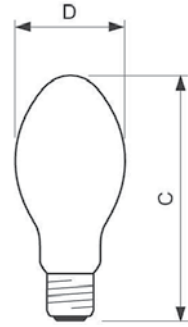


La durée de vie est définie comme une combinaison du taux de survie et du maintien du flux lumineux.

Spécifications des produits

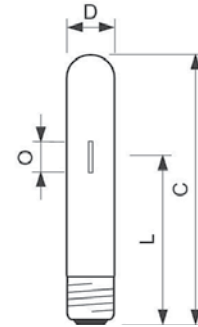
CDM-E MW eco

	230 W	360 W
D	90	90
C	222	222



CDM-T MW eco

	230 W	360 W
D	46	46
O	12	12
L	157	161
C	250	250

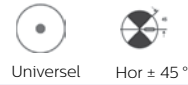


Code du matériau	Code de commande (Code européen - EOC) 8711500	Désignation
928481300098	179890 15	MASTER HPI-T Plus 250 W/645 E40 1SL/12
928076709891	181145 15	MASTER HPI Plus 250 W/645 BU E40 1SL/12
928481600096	179906 15	MASTER HPI-T Plus 400 W/645 E40 1SL/12
928074309891	182524 10	MASTER HPI Plus 400 W/645 BU E40 1SL/6

Code du matériau	Code de commande (Code européen - EOC) 8718696	Désignation
928070119230	596814 00	MASTERColour CDM-T MW eco 230 W/842 E40
928070419830	596647 00	MASTERColour CDM-E MW eco 230 W/842 E40
928070319230	646106 00	MASTERColour CDM-T MW eco 360 W/842 E40
928070219830	595688 00	MASTERColour CDM-E MW eco 360 W/842 E40

Performances sur système par défaut (appareillage iodure haute pression)

Code du matériau	Désignation	Lumen Sortie	Efficacité	Puissance	Température de couleur	IRC	Consommation d'énergie	Position de fonctionnement
		Lm	Lm/W	W	K		kWh/1 000	
928070119230	MASTERColour CDM-T MW eco 230 W/842 E40	22000	97	227	4700	88	250	Universel
928070419830	MASTERColour CDM-E MW eco 230 W/842 E40	21000	93	228	4240	90	251	Universel
928070319230	MASTERColour CDM-T MW eco 360 W/842 E40	37000	101	361	4100	88	397	Hor ± 45°
928070219830	MASTERColour CDM-E MW eco 360 W/842 E40	34000	95	360	4150	88	396	Universel

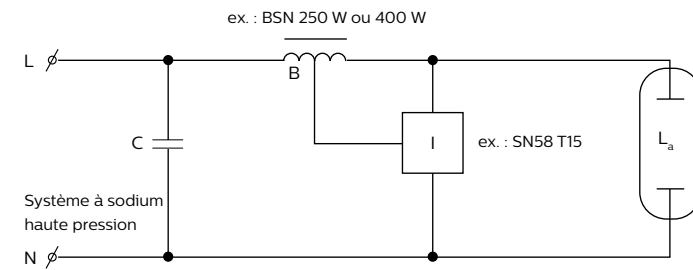
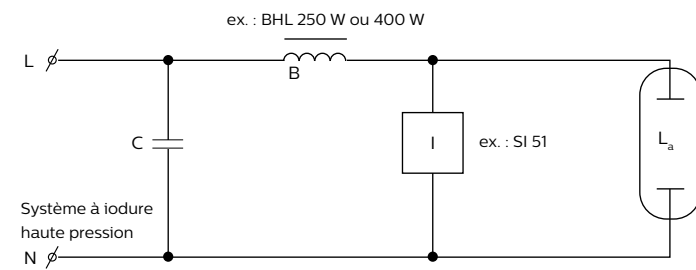


Performances sur système alternatif (sodium haute pression)

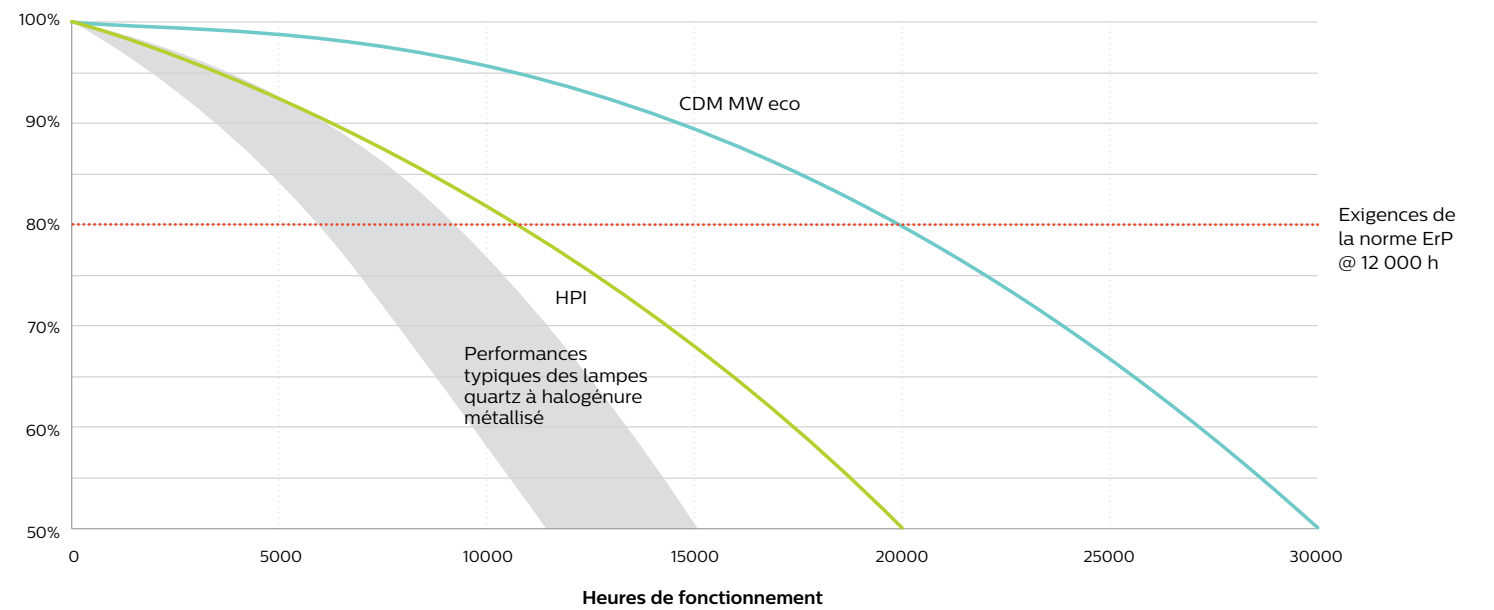
Code du matériau	Désignation	Lumen Sortie	Efficacité	Puissance	Température de couleur	IRC	Consommation d'énergie	Position de fonctionnement
		Lm	Lm/W	W	K		kWh/1 000	
928070119230	MASTERColour CDM-T MW eco 230 W/842 E40	28000	104	269	4200	93	296	Universel
928070419830	MASTERColour CDM-E MW eco 230 W/842 E40	28000	102	273	3850	93	300	Universel
928070319230	MASTERColour CDM-T MW eco 360 W/842 E40	44000	105	418	4000	92	460	Hor ± 45°
928070219830	MASTERColour CDM-E MW eco 360 W/842 E40	41000	98	418	4030	90	460	Universel



Schémas électriques



Durée de vie



Maintien du flux lumineux

