



PHILIPS



Maxos fusion

Eclairage de commerce
et d'industrie

Maxos fusion

Performances garanties.
Conçu pour être évolutif

L'avenir s'annonce brillant pour le LED

Optez pour les LED comme source lumineuse. Ils permettent d'économiser de l'énergie sans compromettre la qualité de la lumière. Ils ont une durée de vie très élevée, et servent de plateforme pour les technologies connectées. Qui dit technologie dit nouveaux intérêts et avantages pour un avenir encore plus brillant. Plus brillant grâce à la réduction du coût total de possession, à l'installation et l'entretien facilités, et à la qualité d'éclairage remarquable.

Connectez-vous

Les nouvelles technologies d'éclairage aident les entreprises à atteindre leurs objectifs commerciaux. Ces technologies englobent la connectivité sans fil qui intègre l'éclairage dans l'Internet des Objets, la collecte et le partage en temps réel de données à propos de l'utilisation de l'espace, et bien d'autres choses. Ces données aident à optimiser la gestion du bâtiment, et permettent d'accroître les économies potentielles. Le LED vit actuellement ses heures de gloire. Peu importe ce qui vous attend demain, opter pour Philips, c'est avoir la garantie que votre éclairage LED est prêt.

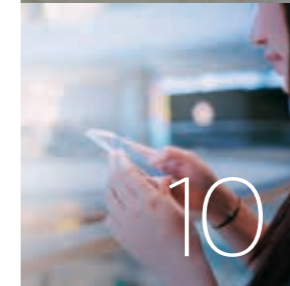
Introduction



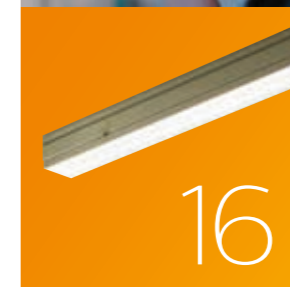
Zones de passage à l'intérieur



StoreWise et Indoor Positioning



Performances d'éclairage



Optiques



Informations de commande



Maxos fusion

Guide destiné au commerce de détail

Espaces industriels

GreenWarehouse

Composants



Découvrez Maxos fusion

Forts de plus de 20 ans d'expérience dans le domaine de l'éclairage sur rail, nous comprenons les défis qui sont les vôtres, et avons développé des solutions pour vous aider à les relever. Maxos LED est, par exemple, déjà le choix numéro un pour de nombreuses applications professionnelles. Et aujourd'hui, grâce à notre intérêt constant pour l'innovation, nous avons développé une nouvelle architecture offrant encore plus de possibilités. Le résultat ? Une solution LED unique qui vous permet d'exploiter pleinement votre infrastructure d'éclairage. Maxos fusion n'offre pas seulement une excellente qualité d'éclairage, une efficacité et une liberté de positionnement. Il facilite également l'intégration harmonieuse avec d'autres technologies permettant ainsi d'optimiser les opérations et le contrôle pour exploiter pleinement l'infrastructure d'éclairage.

Redéfinir les **standards de l'éclairage sur rail**

Pour répondre à l'évolution des exigences en matière de qualité lumineuse et d'efficacité énergétique, et pour anticiper les développements à venir, nous avons introduit Maxos fusion. La nouvelle architecture offre trois améliorations importantes qui ont redéfini la norme de l'éclairage sur rail.

Excellente qualité de lumière

Notre nouvelle gamme d'optiques sur mesure est conçue pour répondre aux besoins, mesures et dimensions propres aux différents espaces, diffusant de la lumière uniquement là où cela est nécessaire, et ainsi faire des économies supplémentaires. Maxos fusion offre également une diffusion de lumière uniforme sans artefacts gênants, créant un environnement agréable avec une visibilité excellente.

Réduction du coût total de possession

Grâce aux optiques sur mesure, Maxos fusion est encore plus efficace en diffusant uniquement de la lumière là où nécessaire. Vous êtes également libre de positionner ou repositionner le rail d'éclairage comme vous l'entendez. Pas besoin de concevoir l'aménagement autour de l'éclairage existant ! Ces caractéristiques

remarquables combinées à la grande efficacité de Maxos fusion offrent un coût total de possession très intéressant dans le cadre d'applications industrielles et de commerce de détail.

Intégration harmonieuse

L'intégration simplifiée au système d'éclairage a également fait l'objet d'une attention particulière. Le rail d'éclairage peut accueillir 13 fils, et notamment ceux de l'éclairage de secours. Et il est prêt pour la connectivité étant donné que Maxos fusion peut être intégré à des systèmes de gestion d'éclairage connectés où les luminaires sont accessibles individuellement. Vous pouvez donc déjà profiter d'un éclairage connecté, ou faire la mise à niveau par la suite si vos objectifs commerciaux évoluent.



À chaque point de vente **son type de lumière**

Maxos fusion vous aide à économiser sur les coûts énergétiques et à améliorer la durabilité. Il vous permet également d'élaborer un concept de magasin doté d'une ambiance personnalisée. Grâce à un vaste choix de dispositifs – y compris les spots et les non-linéaires – vous pourrez diriger la lumière là où vous voulez attirer l'attention du client.

Ambiances personnalisées

Maxos fusion vous permet d'élaborer un concept de magasin vraiment créatif tout en vous aidant à économiser sur les coûts énergétiques et à améliorer la durabilité.

Faire resplendir le produit

Notre nouvelle gamme d'optiques a été spécialement conçue pour créer des ambiances superbes dans les environnements de détail. La lumière agréable et diffuse met en valeur la qualité de tous les produits sur le présentoir. Dotée d'un CRI de plus de 80, elle tire le meilleur de chaque couleur et texture pour améliorer l'expérience en magasin, et amener le client à rester plus longtemps. Maxos fusion diffuse une lumière confortable et agréable pour les yeux.

Configurations flexibles

Le nouveau système de rail d'éclairage adaptable s'installe, se repositionne et s'entretient facilement. Vous êtes

libre d'accrocher l'unité d'éclairage le long de la rampe, ce qui permet de la positionner et de la reconfigurer aisément. Pouvant accueillir 13 fils, il peut également prendre en charge tous les systèmes électriques d'éclairage de secours, ou se connecter à d'autres technologies pour améliorer davantage l'expérience en magasin.

Technologie de pointe

Maxos fusion est porteur de connectivité. L'Internet des Objets devient partie intégrante du commerce de détail. Il est déjà en mesure de recueillir des données, et d'utiliser l'infrastructure pour envoyer des données, et ce même à vos clients. Le rail d'éclairage est prêt à être connecté à des systèmes d'éclairage comme StoreWise pour créer un éclairage dynamique, et aider ainsi à faire plus d'économies, ou comme Philips Indoor Positioning qui intègre toute la puissance du GPS dans votre magasin.



Votre propre guide destiné au commerce de détail
Éclairer en toute flexibilité

Donner à votre magasin une image cohérente, c'est facile avec Maxos fusion. Nous vous offrons la possibilité de combiner notre éclairage linéaire avec toute une série de spots, de luminaires non-linéaires et de modules linéaires. Ainsi, vous êtes libre d'utiliser une vaste gamme de luminaires, tout en conservant un aspect cohérent. Vous pouvez exploiter pleinement cette flexibilité dans un environnement dynamique tel que le commerce de détail.



Maxos fusion
.....
Guide destiné
au commerce
de détail
.....



StoreWise

Les systèmes d'éclairage modernes peuvent faire bien plus que simplement illuminer un espace. C'est pourquoi nous avons développé des solutions comme StoreWise. Elle est à la fois économique et flexible grâce à la technologie LED, l'intégration de la lumière naturelle et au contrôle de l'éclairage. Elle vous aide également à créer une ambiance agréable, à montrer les produits sous leur meilleur jour et, par conséquent, à augmenter les ventes.

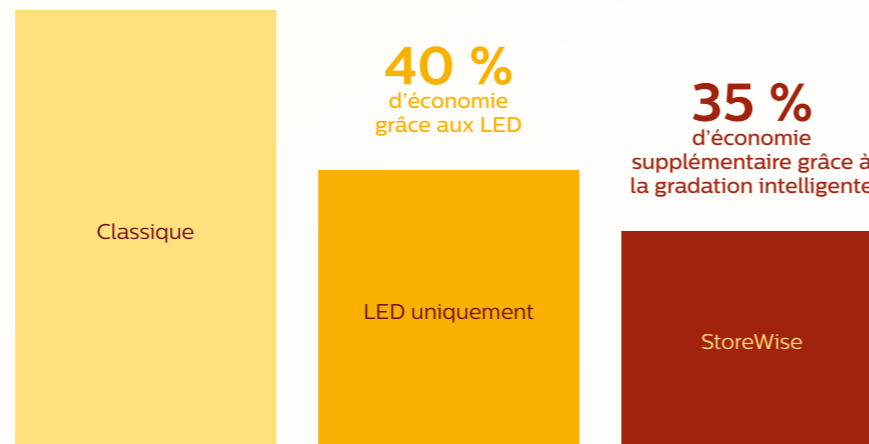


Économisez encore davantage grâce à la gradation intelligente de StoreWise.

- Faire vivre au client une expérience inoubliable en créant des zones et des effets dynamiques.
- Maximiser les économies d'énergie grâce à la gradation intelligente.
- Ajuster votre éclairage grâce à une interface de l'application conviviale.
- La plateforme de pointe StoreWise peut s'intégrer facilement à un système de gestion de l'énergie, ou à d'autres systèmes d'exploitation de l'infrastructure.

Exploitation de la lumière du jour à l'aide de lanterneaux	15-20%	basse consommation
Préservation du niveau de lumière	10-15%	basse consommation
Planification	10-15%	basse consommation
Détection de présence (zone réservée au personnel)	3-5%	basse consommation

L'innovation LED continue



La LED est 40 % plus efficace que l'éclairage traditionnel, avec une durée de vie de 50 000 heures d'éclairage, en comparaison à 10 000 -12 000 heures pour des lampes traditionnelles

Indoor positioning

Faire ses courses en ligne devient une tendance populaire dans le commerce de détail. Les magasins physiques se retrouvent dans une situation difficile alors que le commerce omnicanal a le vent en poupe. Les commerces doivent s'adapter. Cela peut, par exemple, s'avérer parfois difficile de retrouver votre chemin, ou de localiser le produit que vous voulez. C'est la raison pour laquelle huit clients smartphone sur dix utilisent leur téléphone en magasin pour les aider à faire leurs courses.¹

Intéresser les clients

Des recherches ont montré qu'il existe une réelle opportunité pour les commerces d'augmenter l'intérêt du client en lui offrant des services pertinents basés sur la localisation. Ils peuvent également exploiter pleinement les applications du magasin et encourager leur utilisation.

Faire ses courses facilement

Dans le secteur de l'épicerie, les clients ont une préférence pour les services de localisation qui les aident à saisir les bonnes occasions, ajoutent de l'animation, et permettent de trouver les produits. Et dans le secteur du bricolage, les acheteurs ont une préférence pour les services qui les aident à trouver le bon produit, et à obtenir de l'aide et des conseils.

1. Google Shopper Marketing Council, 2014

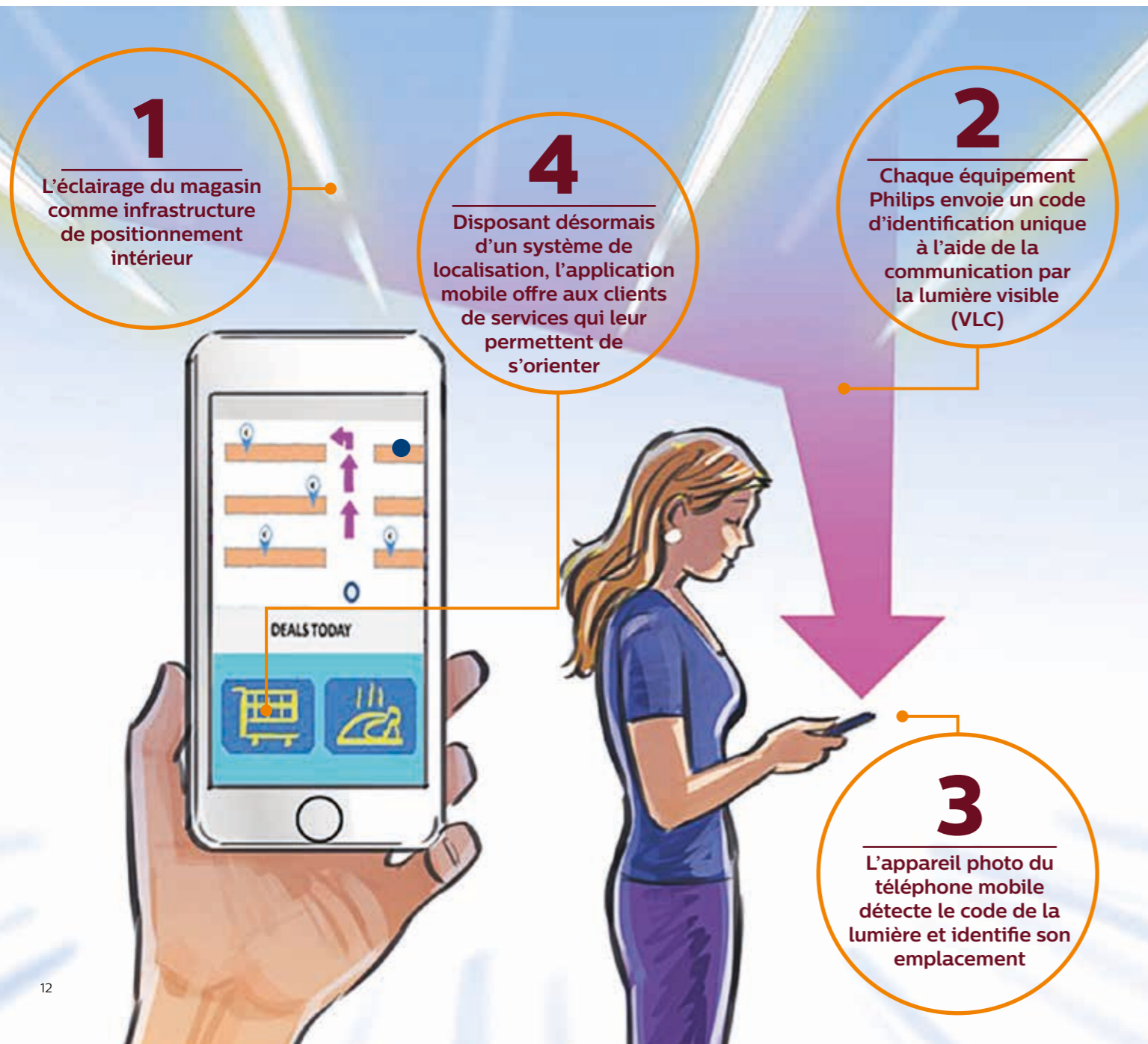
Indoor positioning, comment ça marche ?

Le pouvoir des applications mobiles de localisation

Nos solutions de positionnement basées sur les LED sont précises, faciles à installer et à entretenir, et rentables. Il s'agit d'une nouvelle façon prometteuse d'améliorer le confort du client et l'intérêt du client mobile, tout en optimisant l'efficacité du magasin. Et, cerise sur le gâteau, les données recueillies via le système peuvent vous donner des renseignements utiles qui vous aideront à optimiser la disposition de votre magasin.

Intégration aisée

Pas besoin d'infrastructure ou d'investissement supplémentaires, en dehors de l'éclairage. Le système Indoor Positioning de Philips est équipé d'iOS et d'Android SDK, ainsi que d'un service cloud que vous pouvez utiliser pour intégrer des endroits de votre établissement dans vos applications mobiles. De cette façon, vous pouvez créer une expérience harmonieuse en magasin pour le plus grand bonheur des clients.



À chaque application industrielle son type de lumière

Créer un environnement sûr est la priorité numéro un des espaces industriels. Grâce à Maxos fusion, vous pouvez désormais vous conformer aux réglementations industrielles tout en maximisant la valeur de votre investissement.

Excellent TCO

Si vous cherchez une solution d'éclairage générale dotée de performances excellentes, Maxos fusion offre un haut niveau d'efficacité, des économies d'énergie importantes, et la réduction au minimum des coûts de maintenance, sur une durée de vie longue et fiable.

Se conformer aux réglementations

Maxos fusion respecte toutes les normes en vigueur pour les applications industrielles. Il fournit des niveaux de lux élevés aux températures de couleur requises avec un CRI de plus de 80, et est conforme au taux d'éblouissement. L'option permettant de se connecter à l'éclairage de secours, le taux d'IP54 waterproof et l'absence de silicone vous offrent un plan d'éclairage entièrement conforme.

Qualité de la lumière

La distribution de lumière est hautement uniforme, sans artefacts. Et grâce à la grande variété d'optiques, vous pouvez diriger la lumière exactement là où il faut.

Liberté de positionnement

Le nouveau système d'éclairage s'installe rapidement, et se repositionne et s'entretient facilement. Vous êtes entièrement libre d'accrocher l'unité d'éclairage le long de la rampe, ce qui permet de la positionner et reconfigurer aisément, réduisant ainsi le temps d'immobilisation et les coûts émanant des changements de configuration. Pouvant accueillir 13 fils, il peut également prendre en charge tous les systèmes électriques d'éclairage de secours.

Prêt pour GreenWarehouse

Pour profiter davantage de votre éclairage, vous pouvez connecter Maxos fusion à GreenWarehouse, ce qui vous permet de définir vos propres zones d'éclairage, d'établir les niveaux de gradation, et de prévoir les motifs d'éclairage en utilisant les capteurs de mouvement et les commandes d'éclairage.



Production alimentaire

Maxos fusion est conforme aux normes de sécurité, c'est-à-dire :

- Aucune particule ne peut s'échapper du rail d'éclairage Maxos fusion, et la moisissure et les poussières ne risquent pas de s'accumuler dans l'unité d'éclairage, maintenant ainsi les conditions d'hygiène.
- Aucun composant libre ni verre dans l'installation d'éclairage pour une sécurité alimentaire optimisée.
- Puissance de charge réduite en comparaison aux systèmes traditionnels (jusqu'à un facteur de 2,5), garantissant que les processus de production alimentaire ne sont influencés par l'installation d'éclairage.
- Équipement d'éclairage facile à nettoyer.
- Également disponible en version IP54 (waterproof)

Industrie automobile

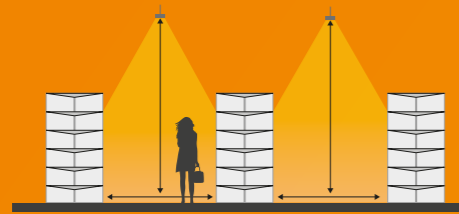
- La flexibilité, c'est la clé de l'industrie automobile. Si la ligne d'assemblage doit être réorganisée, l'éclairage Maxos fusion peut s'adapter en une minute.
- Avec Maxos fusion, pas d'éblouissement. Les employés sont ainsi plus motivés, plus productifs.
- Une résistance aux chocs et une étanchéité à la poussière/à l'eau sont nécessaires tout au long des lignes d'assemblage. La solution IP54 en option combine les deux, offrant une solution d'éclairage robuste et fiable.
- Maxos fusion ne contient pas de silicone, répondant ainsi aux demandes spécifiques de l'industrie automobile, et évitant les problèmes dans le cadre des procédés de revêtement de surface.

Entrepôt et logistique

- Maxos fusion offre un haut degré de flexibilité au niveau du montage et du repositionnement des luminaires, partout le long de la ligne. Il s'adapte très facilement aux changements de locataire, ou au changement d'affectation.
- Des optiques appropriées pour les zones à très haut plafond et allées étroites procurent aux employés la lumière adéquate, et créent une excellente visibilité, ainsi qu'un environnement de travail sûr.

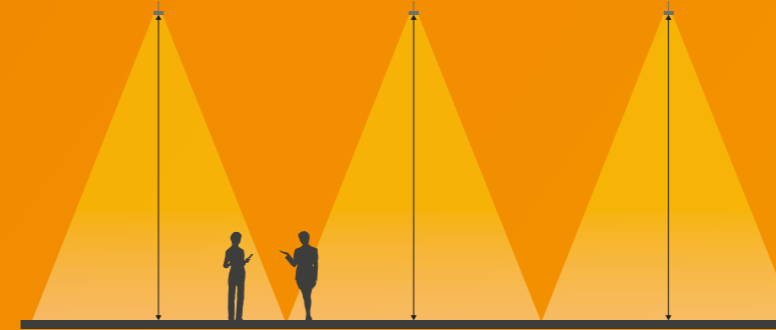
Performances d'éclairage

Nous avons créé une gamme d'optiques spécialement conçues pour différentes applications et géométries, y compris les versions larges, moyennes, étroites, asymétriques, asymétriques doubles et diffuses. Cela vous permet d'adapter l'ambiance en fonction de vos exigences exactes, qu'il s'agisse de créer un intérêt intense pour une étagère, ou de créer une lumière uniforme à contraste doux entre des plans horizontaux et verticaux. Et, en fonction de la hauteur du plafond, nous avons également l'option parfaite pour créer une excellente visibilité, et offrir un environnement sûr et agréable aux travailleurs de l'entrepôt.



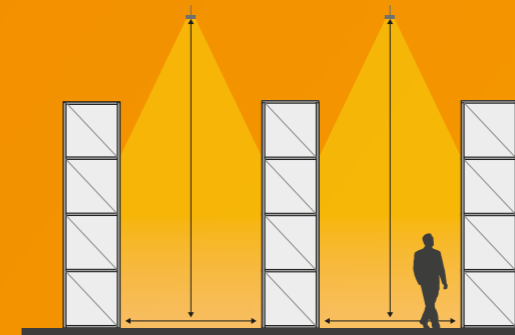
Optiques recommandées en magasin*	Largeur des allées [m]					Contraste sur des rayonnages verticaux (rayonnage < 2.2m) :	Intensité lumineuse horizontale	
	1.6	1.8	2.0	2.2	2.4			
Hauteur de montage [m]	4.8	NB	NB	MB	DA25N	DA25N	DA45	NB
	3.6	DA25N	DA25N	DA25N	DA25N	DA25N	DA35W	MB
		WB	WB	WB	WB	WB	WB	WB
	3.2	WB	DA25W	DA25W	DA35W	D35W	DA25N	DA25N
	2.8	DA25W	DA25W	DA45	DA45	DA45	WB	DA25W
2.6	DA25N	DA25N	DA35W	DA35W	DA35W	MB	DA35W	
2.6	DA25W	DA35W	DA45	DA45	DA45	NB	DA45	
	WB	DA25W	DA35W	WB	WB			

* Selon les dimensions de l'espace



Optiques recommandées en espaces ouverts*	Éclairage [lux]	Hauteur de montage de la rampe lumineuse [m]				
		3	6	9	12	15
	750	WB	MB	MB	NB	NB
	500	WB	MB	MB	NB	NB
	300	WB	WB	MB	MB	NB
	200	WB POC	WB	WB	MB	NB

* Selon les dimensions de l'espace



Optiques recommandées en entrepôts*	Éclairage [lux]	Hauteur de montage de la rampe lumineuse [m]			
		3	6	9	12
	300	WB	MB	NB	NB
	200	WB	MB	NB	NB
	150	WB	MB	NB	NB

* Selon les dimensions de l'espace

GreenWarehouse

Utiliser la lumière pour transformer votre entreprise

Maxos fusion

GreenWarehouse



Le détecteur de mouvement est **intégré à l'éclairage** et **l'intensité lumineuse peut être facilement reconfigurée**. C'est un avantage indéniable. »

Anders Vaernholt, responsable d'infrastructure, Gothenburg RORO Terminal AB

Contrôler votre espace grâce à la lumière

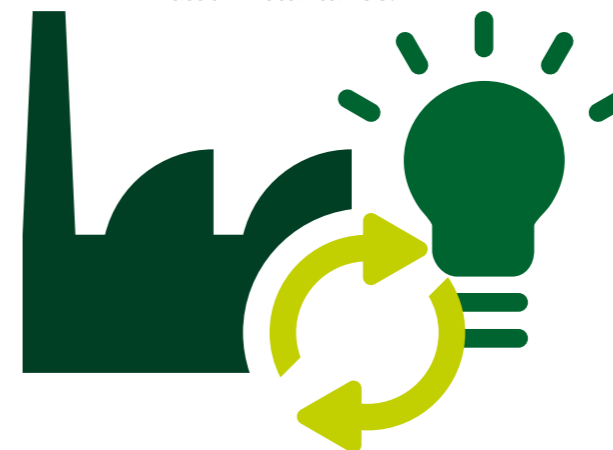
GreenWarehouse peut être adapté pour répondre exactement aux besoins de votre entreprise :

- Un choix de luminaires LED à haute efficacité énergétique.
- Commandes sans fil pour faciliter les opérations.
- Prêt à l'emploi pour une installation facile.
- Capteurs de mouvement pour détection de présence.
- Gradable à 10 % pour des économies supplémentaires.
- Convient à tout type d'environnement, y compris les espaces ouverts, les rayons et les chambres froides.



Bénéficiaire de GreenWarehouse

Grâce à leur longue durée de vie et leur faible utilisation d'énergie, les LED plaisent déjà énormément aux entreprises à haute intensité énergétique. Contrôlables, gradables et dotés de l'option de détection de présence, les LED favorisent les économies d'énergie et éliminent les pratiques inefficaces pour créer une valeur instantanée.

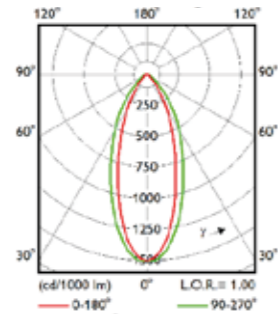


Optez pour Maxos fusion, et vous pourrez également bénéficier de GreenWarehouse - un système d'éclairage de pointe et flexible qui vous permet de contrôler votre espace grâce à la lumière. GreenWarehouse vous permet de définir vos propres zones d'éclairage, d'établir les niveaux de gradation, et de prévoir les motifs d'éclairage en utilisant les capteurs de mouvement et les commandes d'éclairage. Cela signifie que vous pouvez créer un environnement qui répond exactement aux besoins de votre entreprise. Simplement et rapidement.

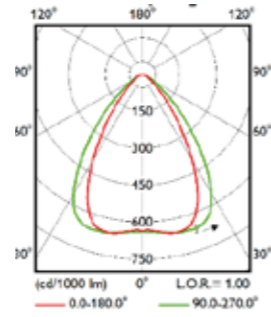
Grâce à l'installation prête à l'emploi, vous serez prêt à démarrer sans encombre.

Une gamme complète d'optiques spécialement développées pour cette application

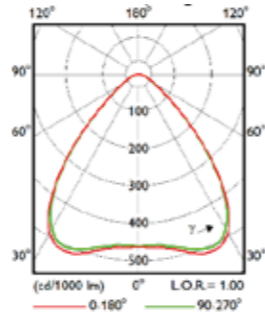
NB (Faisceau intensif)



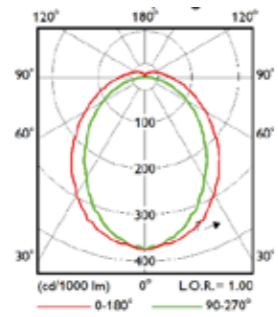
MB (Faisceau semi-)



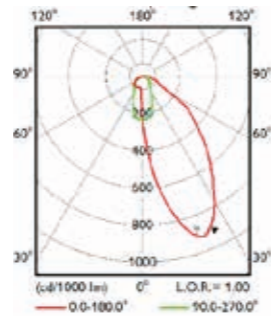
WB (Faisceau)



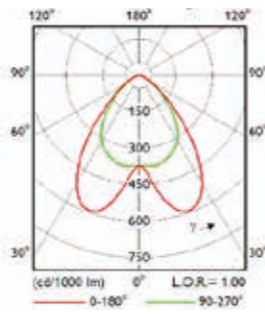
PCO (Cache polycarbonate opale)



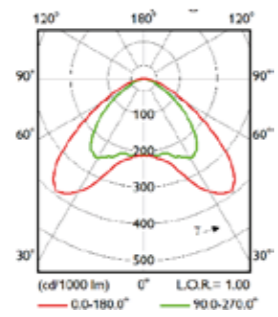
A20 (Faisceau asymétrique)



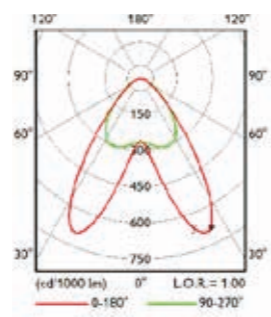
DA25W (Asymétrique double large)



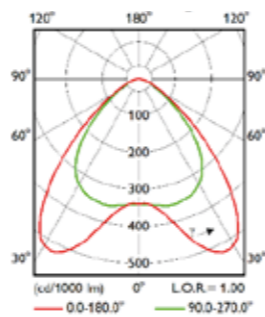
DA25N (Faisceau diffus)



DA35W (Asymétrique double étroit)



DA45 (Asymétrique double)



Composants

Aperçu du système

Ce diagramme vous donne un aperçu des composants disponibles pour le système d'éclairage sur rail Maxos fusion. Les colonnes verticales font référence aux configurations du système. Les colonnes horizontales indiquent le choix de types spécifiques de composants.



SUPPORTS DE SUSPENSION

en noir, argent et blanc



CB-CH : Support chaîne, réglable



CDS : Conduit pour suspension de câble



MB-SW : Crosse de montage pour fil de suspension



PB : Crosse de profil



SMB : Crosse pour montage en surface

ÉCLAIRAGES SUR RAIL

en noir, argent et blanc

7 fils



Options

6 x 2,5 mm pour l'option à 7 fils
12 x 2,5 mm pour l'option à 13 fils
IP54 (optionnel)

13 fils



PANNEAUX

en noir, argent et blanc



Optiques planes : (NB, MB, WB, A20, DA25W, DA25N, DA35W, DA45)
PCO IP54
Juin 2017: VWB, XNB



PRODUITS SUPPLÉMENTAIRES



LL500Z 2xEP CU : Kit de démarrage



CPE : Pièce d'assemblage externe



SPA : Fixation à ressort



CD : Gaine de câble



SW : Fil de suspension

Rampes lumineuses

Rampe lumineuse IP20			
Code famille	Longueur (m)	Circuit	Couleur
LL512T	1,15	7 * 9 13	Blanc, WH (RAL9003) Gris argenté, SI (RAL9006) Noir, BK (RAL9004)
LL523T	2,30		
LL546T	4,60		

Rampe lumineuse IP54			
Code famille	Longueur (m)	Circuit	Couleur
LL623T	2,30	7 * 9	Blanc, WH (RAL9003)
LL646T	4,60		

Sélection câblage

Spécification	Câbles	Armature	7 câbles							13 câbles						
			Piste supérieure							Piste inférieure						
			PE	N	L1	L2	L3	4	5	6	7	8	9	10	11	
PSD standard	7	7	● PE	● N	← ● L	→ ● DA+	● DA-									
Accu standard 1/3h, 600lm/300lm	13 *	9	● PE	● N	← ● L	→ ● DA+	● DA-	● L'	● N'							
PSED standard, EL central	13	13	● PE	● N	← ● L	→ ● DA+	● DA-			← ● N1	→ ● L1					
			● PE	● N	← ● L	→ ● DA+	● DA-			← ● N1	→ ● N2	← ● L1	→ ● L2			

* = ultérieurement 9 câbles

Armatures LED

Armature linéaire IP20								
Code famille	Flux lumineux	CCT	Driver	Commandes	Optiques	Éclairage de secours	Option circuit	Couleur
LL512X	3100	840	PSD	CLO	WB			Blanc, WH (RAL9003)
	5000	** 840	PSED	VLC	MB		7 (Optimisé pour ligne 7 câbles) ** 9 (Optimisé pour ligne 9 câbles) 13 (Optimisé pour ligne 13 câbles)	Gris argenté, SI (RAL9006)
	6150	840			NB			Noir, BK (RAL9004)
		840			DA25N	uniquement LL523X		
LL523X	6200	840			DA25W	ELP1		
	10000	** 840			DA35W	ELP3		
	12300	** 840			DA45	ELD1		
					A20	ELD3		
					** VNB			
					** VWB			
					PCO			

CLO = Constant Light Output
 VLC = Visual Light Communication (indoor positioning Yellow Dot compliant)
 PSED = Conçu pour un éclairage de secours centralisé
 ELP = Version Pro (éclairage de secours standard)
 ELD = feedback DALI
 EL.1 = 1 heure 600lm
 EL.3 = 3 heures 300lm
 ** = également disponible 5000K et 6500K.

Armature linéaire IP54								
Code famille	Flux lumineux	CCT	Driver	Commandes	Optiques	Éclairage de secours	Option circuit	Couleur
LL612X	3100	840	PSD	CLO	WB		7 (Optimisé pour ligne 7 câbles)	Blanc, WH (RAL9003)
	5000	** 840	PSED		MB		** 9 (Optimisé pour ligne 9 câbles)	
	6150	840			NB		13 (Optimisé pour ligne 13 câbles)	
		840			DA25N	uniquement LL623X		
LL623X	6200	840			DA25W	ELP1		
	10000	** 840			DA35W	ELP3		
	12300	** 840			DA45	ELD1		
					A20	ELD3		
					** VNB			
					** VWB			

CLO = Constant Light Output
 PSED = Conçu pour un éclairage de secours centralisé
 ELP = Version Pro (éclairage de secours standard)
 ELD = feedback DALI
 EL.1 = 1 heure 600lm
 EL.3 = 3 heures 300lm
 ** = également disponible 5000K et 6500K

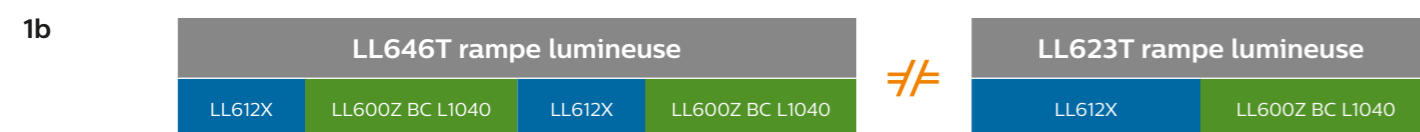
Afin de garantir la classification IP54 au niveau système, il convient de prévoir les configurations suivantes. Dans tous les autres cas de figure, veuillez contacter Philips.

Option 1

Ce système de rail commence par un panneau linéaire IP54 qui s'alterne avec des couvercles aveugles IP54. Les rails LL646T et LL623T peuvent être combinés sur un seul système.



Longueur (m)	Profil de rail		Panneau linéaire		Couvercles aveugles LL600Z BC ...				Accessoires nécessaires		
	LL623T	LL646T	LL612X	LL623X	L520	L1040	L1090	L2180	LL500Z CPE	LL500Z CB-CH / MB-SW	LL500Z 2xEP CU
2,30	1		1			1				2	1
4,60		1		1				1		2	1
6,90	1	1	1	1		1		1	1	3	1
9,20		2		2				2	1	3	1
11,50	1	2	1	2		1		2	2	4	1
13,80		3		3				3	2	4	1
16,10	1	3	1	3		1		3	3	5	1
18,40		4		4				4	3	5	1
20,70	1	4	1	4		1		4	4	6	1
23,00		5		5				5	4	6	1
25,30	1	5	1	5		1		5	5	7	1

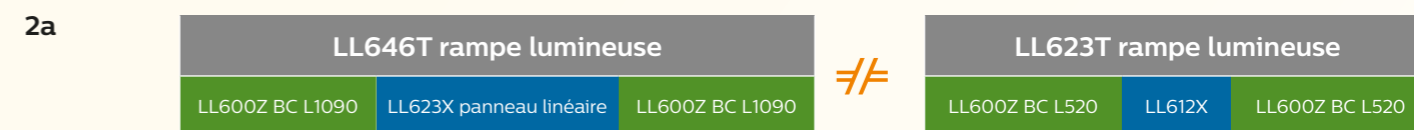


Longueur (m)	Profil de rail		Panneau linéaire		Couvercles aveugles LL600Z BC ...				Accessoires nécessaires		
	LL623T	LL646T	LL612X	LL623X	L520	L1040	L1090	L2180	LL500Z CPE	LL500Z CB-CH / MB-SW	LL500Z 2xEP CU
2,30	1		1			1				2	1
4,60		1	2			2				2	1
6,90	1	1	3			3			1	3	1
9,20		2	4			4			1	3	1
11,50	1	2	5			5			2	4	1
13,80		3	6			6			2	4	1
16,10	1	3	7			7			3	5	1
18,40		4	8			8			3	5	1
20,70	1	4	9			9			4	6	1
23,00		5	10			10			4	6	1
25,30	1	5	11			11			5	7	1

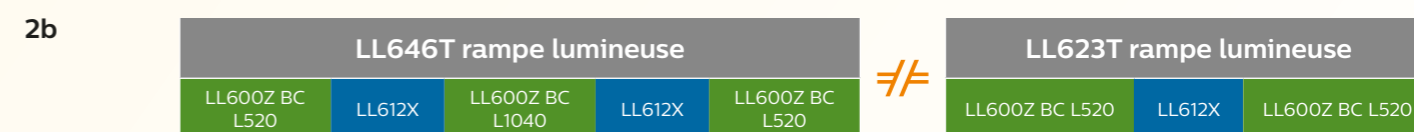
- Rampe lumineuse
- Panneau
- Couvercles aveugles

Option 2

Ce système de rail commence par un couvercles aveugles IP54 qui s'alterne avec des panneau linéaire IP54. Les rails LL646T et LL623T peuvent être combinés sur un seul système.



Longueur (m)	Profil de rail		Panneau linéaire		Couvercles aveugles LL600Z BC ...				Accessoires nécessaires		
	LL623T	LL646T	LL612X	LL623X	L520	L1040	L1090	L2180	LL500Z CPE	LL500Z CB-CH / MB-SW	LL500Z 2xEP CU
2,30	1		1		2					2	1
4,60		1		1				2		2	1
6,90	1	1	1	1	2			2	1	3	1
9,20		2		2				4		3	1
11,50	1	2	1	2	2			4	2	4	1
13,80		3		3				6	2	4	1
16,10	1	3	1	3	2			6	3	5	1
18,40		4		4				8	3	5	1
20,70	1	4	1	4	2			8	4	6	1
23,00		5		5				10	4	6	1
25,30	1	5	1	5	2			10	5	7	1



Longueur (m)	Profil de rail		Panneau linéaire		Couvercles aveugles LL600Z BC ...				Accessoires nécessaires		
	LL623T	LL646T	LL612X	LL623X	L520	L1040	L1090	L2180	LL500Z CPE	LL500Z CB-CH / MB-SW	LL500Z 2xEP CU
2,30	1		1		2					2	1
4,60		1	2		2	1				2	1
6,90	1	1	3		4	1			1	3	1
9,20		2	4		4	2			1	3	1
11,50	1	2	5		6	2			2	4	1
13,80		3	6		6	3			2	4	1
16,10	1	3	7		8	3			3	5	1
18,40		4	8		8	4			3	5	1
20,70	1	4	9		10	4			4	6	1
23,00		5	10		10	5			4	6	1
25,30	1	5	11		12	5			5	7	1

Liste de commande

Longueur (m)	Profil de rail			Armature linéaire		Armature linéaire		
	LL512T	LL523T	LL546T	LL512X	LL523X	LL500Z CPE	LL500Z CB-CH / MB-SW	LL500Z 2xEP CU
1,15	1			1			2	1
2,30		1			1		2	1
3,45	1	1		1	1	1	3	1
4,60			1		2		2	1
5,75	1		1	1	2	1	3	1
6,90		1	1		3	1	3	1
8,05	1	1	1	1	3	2	4	1
9,20			2		4	1	3	1
10,35	1		2	1	4	2	4	1
11,50		1	2		5	2	4	1
12,65	1	1	2	1	5	3	5	1
13,80			3		6	2	4	1
14,95	1		3	1	6	3	5	1
16,10		1	3		7	3	5	1
17,25	1	1	3	1	7	4	6	1
18,40			4		8	3	5	1
19,55	1		4	1	8	4	6	1
20,70		1	4		9	4	6	1
21,85	1	1	4	1	9	5	7	1
23,00			5		10	4	6	1
24,15	1		5	1	10	5	7	1
25,30		1	5		11	5	7	1
26,45	1	1	5	1	11	6	8	1
27,60			6		12	5	7	1
28,75	1		6	1	12	6	8	1
29,90		1	6		13	6	8	1
31,05	1	1	6	1	13	7	9	1
32,20			7		14	6	8	1
33,35	1		7	1	14	7	9	1
34,50		1	7		15	7	9	1
35,65	1	1	7	1	15	8	10	1
36,80			8		16	7	9	1
37,95	1		8	1	16	8	10	1
39,10		1	8		17	8	10	1
40,25	1	1	8	1	17	9	11	1
41,40			9		18	8	10	1
42,55	1		9	1	18	9	11	1
43,70		1	9		19	9	11	1
44,85	1	1	9	1	19	10	12	1
46,00			10		20	9	11	1
47,15	1		10	1	20	10	12	1
48,30		1	10		21	10	12	1
49,45	1	1	10	1	21	11	13	1
50,60			11		22	10	12	1

Aperçu des composants nécessaires pour une configuration en lignes continues

Rampe lumineuse LL646T	
Armature linéaire LL623X	BC IP54 A

Rampe lumineuse LL623T	
LL612X	BC IP54 B

Afin de garantir la classification IP54 au niveau système, il convient de commander les produits classifiés IP54 suivants: système de rail, armatures et couvercles aveugles

Informations de commande

Profil de rail	
Rampe lumineuse IP20	EOC
LL512T 7 WH	39736799
LL512T 13 WH	39737499
LL523T 7 WH	39738199
LL523T 13 WH	39739899
LL546T 7 WH	39740499
LL546T 13 WH	39741199
LL512T 7 SI	39742899
LL512T 13 SI	39743599
LL523T 7 SI	39744299
LL523T 13 SI	39745999
LL546T 7 SI	39746699
LL546T 13 SI	39747399
LL512T 7 BK	39748099
LL512T 13 BK	39749799
LL523T 7 BK	39750399
LL523T 13 BK	39751099
LL546T 7 BK	39752799
LL546T 13 BK	39753499

Profil de rail IP54	EOC
LL612T 7 WH	39754199
LL612T 13 WH	39756599
LL623T 7 WH	39757299
LL623T 13 WH	39758999
LL646T 7 WH	39759699
LL646T 13 WH	39755899

Accessoires	
Crosses de montage	EOC
LL500Z SMB WH	37448199
LL500Z SMB SI	37449899
LL500Z SMB BK	37450499
LL500Z CB-CH WH	37451199
LL500Z CB-CH SI	37452899
LL500Z CB-CH BK	37453599
LL500Z MB-SW WH	37457399
LL500Z MB-SW SI	37458099
LL500Z MB-SW BK	37459799
LL500Z MB-SW2 L5000 WH	37460399
LL500Z MB-SW2 L5000 SI	37461099
LL500Z MB-SW2 L5000 BK	37462799
LL500Z SW2 L1250	37476499
LL500Z SW2 L3000	37477199
LL500Z SW2 L5000	37478899

Accessoires	
Crosses de montage	EOC
LL500Z PB WH	37454299
LL500Z PB SI	37455999
LL500Z PB BK	37456699
Accessoires mécaniques	EOC
LL500Z CPE WH	38329200
LL500Z CPE SI	38330800
LL500Z CPE BK	38331500
LL500Z BC L2300 WH	38354400
LL500Z BC L2300 SI	38355100
LL500Z BC L2300 BK	38356800
LL600 SPA-CD (IP54)	37463499
LL500Z BC L1150 WH/SI/BK (IP54)	
LL600 BC L570 WH/SI/BK	
LL500Z BC L285 WH/SI/BK	
D'autres longueurs BC ne sont pas encore disponibles	

Kit de connexion pour accessoires électriques	EOC
LL500Z 2xEP CU WH	37444399
LL500Z 2xEP CU SI	37445099
LL500Z 2xEP CU BK Alimentation intermédiaire	37446799
LL500Z CM L400 WH	38319300
LL500Z CM L400 SI	38320900
LL500Z CM L400 BK	38321600
LL500Z CM L595 WH	38326100
LL500Z CM L595 SI	38327800
LL500Z CM L595 BK	38328500
LL500E ACW	38373500
LL500E IPT-CG	37479599

Accessoires de conduits de câbles	EOC
LL500Z CDS WH	37473399
LL500Z CDS SI	37474099
LL500Z CDS BK	37475799
LL512Z CD WH	37464199
LL512Z CD SI	37465899
LL512Z CD BK	37466599
LL523Z CD WH	37467299
LL523Z CD SI	37468999
LL523Z CD BK	37469699
LL546Z CD WH	37470299
LL546Z CD SI	37471999
LL546Z CD BK	37472699

Armatures linéaires	
Armatures linéaires IP20	EOC
LL512X LED61S/830 PSD WB 7 WH	33221100
LL512X LED61S/830 PSD DA25N 7 WH	33223500
LL512X LED61S/830 PSD A20 7 WH	33225900
LL512X LED50S/830 PSD DA25W 7 VLC BK	34272200
LL512X LED50S/830 PSD A20 7 VLC BK	34273900
LL512X LED31S/840 PSD PCO 7 WH	38411400
LL512X LED50S/840 PSD PCO 7 WH	38412100
LL512X LED61S/840 PSD PCO 7 WH	38413800
LL512X LED31S/840 PSED PCO 7 WH	38417600
LL512X LED50S/840 PSED PCO 7 WH	38418300
LL512X LED61S/840 PSED PCO 7 WH	38419000
LL512X LED31S/840 PSD WB 7 WH	38420600
LL512X LED50S/840 PSD WB 7 WH	38421300
LL512X LED61S/840 PSD WB 7 WH	38422000
LL512X LED31S/840 PSED WB 7 WH	38426800
LL512X LED50S/840 PSED WB 7 WH	38427500
LL512X LED61S/840 PSED WB 7 WH	38428200
LL512X LED31S/840 PSD MB 7 WH	38429900
LL512X LED50S/840 PSD MB 7 WH	38430500
LL512X LED61S/840 PSD MB 7 WH	38431200
LL512X LED31S/840 PSD NB 7 WH	38435000
LL512X LED50S/840 PSD NB 7 WH	38436700
LL512X LED61S/840 PSD NB 7 WH	38437400
LL512X LED31S/840 PSD DA35W 7 WH	38441100
LL512X LED50S/840 PSD DA35W 7 WH	38442800
LL512X LED61S/840 PSD DA35W 7 WH	38443500
LL512X LED31S/840 PSD DA25W 7 WH	38447300
LL512X LED50S/840 PSD DA25W 7 WH	38448000
LL512X LED61S/840 PSD DA25W 7 WH	38449700
LL512X LED31S/840 PSD DA25N 7 WH	38453400
LL512X LED50S/840 PSD DA25N 7 WH	38454100
LL512X LED61S/840 PSD DA25N 7 WH	38455800
LL512X LED31S/840 PSD A20 7 WH	38459600
LL512X LED50S/840 PSD A20 7 WH	38460200
LL512X LED61S/840 PSD A20 7 WH	38461900
LL512X LED31S/840 PSD WB 7 SI	38465700
LL512X LED50S/840 PSD WB 7 SI	38466400
LL512X LED61S/840 PSD WB 7 SI	38467100
LL512X LED31S/840 PSD WB 7 BK	38471800
LL512X LED50S/840 PSD WB 7 BK	38472500
LL512X LED61S/840 PSD WB 7 BK	38473200
LL523X LED123S/830 PSD WB 7 WH	33220400
LL523X LED123S/830 PSD DA25N 7 WH	33222800
LL523X LED123S/830 PSD A20 7 WH	33224200
LL523X LED123S/840 PSD WB 13 ELD3 WH	34388000

Armatures linéaires	
Armatures linéaires IP20	EOC
LL523X LED62S/840 PSD PCO 7 WH	38414500
LL523X LED100S/840 PSD PCO 7 WH	38415200
LL523X LED123S/840 PSD PCO 7 WH	38416900
LL523X LED62S/840 PSD WB 7 WH	38423700
LL523X LED100S/840 PSD WB 7 WH	38424400
LL523X LED123S/840 PSD WB 7 WH	38425100
LL523X LED62S/840 PSD MB 7 WH	38432900
LL523X LED100S/840 PSD MB 7 WH	38433600
LL523X LED123S/840 PSD MB 7 WH	38434300
LL523X LED62S/840 PSD NB 7 WH	38438100
LL523X LED100S/840 PSD NB 7 WH	38439800
LL523X LED123S/840 PSD NB 7 WH	38440400
LL523X LED62S/840 PSD DA35W 7 WH	38444200
LL523X LED100S/840 PSD DA35W 7 WH	38445900
LL523X LED123S/840 PSD DA35W 7 WH	38446600
LL523X LED62S/840 PSD DA25W 7 WH	38450300
LL523X LED100S/840 PSD DA25W 7 WH	38451000
LL523X LED123S/840 PSD DA25W 7 WH	38452700
LL523X LED62S/840 PSD DA25N 7 WH	38456500
LL523X LED100S/840 PSD DA25N 7 WH	38457200
LL523X LED123S/840 PSD DA25N 7 WH	38458900
LL523X LED62S/840 PSD A20 7 WH	38462600
LL523X LED100S/840 PSD A20 7 WH	38463300
LL523X LED123S/840 PSD A20 7 WH	38464000
LL523X LED62S/840 PSD WB 7 SI	38468800
LL523X LED100S/840 PSD WB 7 SI	38469500
LL523X LED123S/840 PSD WB 7 SI	38470100
LL523X LED62S/840 PSD WB 7 BK	38474900
LL523X LED100S/840 PSD WB 7 BK	38475600
LL523X LED123S/840 PSD WB 7 BK	38476300

Armatures linéaires IP54	EOC
LL612X LED61S/840 PSD WB 7 WH	38494700
LL612X LED61S/840 PSD MB 7 WH	38495400
LL612X LED61S/840 PSD NB 7 WH	38496100
LL623X LED123S/840 PSD WB 7 WH	38497800
LL623X LED123S/840 PSD MB 7 WH	38498500
LL623X LED123S/840 PSD NB 7 WH	38499200

