



Préparez votre ville à affronter l'avenir avec DigiStreet

DigiStreet

Développé dans le but de devenir votre partenaire sur le long terme, l'architecture System Ready (SR) de DigiStreet vous permet de profiter aujourd'hui de systèmes d'éclairage connectés et prépare également la ville pour les innovations à venir ! Ses deux prises vous permettent de vous connecter au système de télégestion Philips CityTouch et est également prête pour vos connecter aux futures innovations de l'internet des objets. En plus de cela, chaque luminaire est identifié individuellement grâce à l'application Philips Service tag. Il suffit de scanner un code QR placé à l'intérieur de la porte du mât pour accéder instantanément à la configuration du luminaire. Les opérations de maintenance et de programmation sont ainsi plus rapides et plus faciles, peu importe où en est la durée de vie du luminaire.

Avantages

- Préparé pour le futur, il est aisé d'actualiser directement après l'installation ou plus tard avec de futures systèmes de gestion de contenu (CMS) et des capteurs/détecteurs pour permettre de nouvelles fonctionnalités
- Grande disponibilité de lentilles optiques permettant de s'adapter aux différentes géométries des routes et rues
- Identification immédiate du luminaire pour une maintenance plus facile et plus rapide avec l'application Philips Service tag

Fonctions

- Identification aisée du luminaire grâce à l'application Philips Service tag
- Efficacité système élevée : jusqu'à 130 lm/W
- Choix de plus de 30 distributions lumineuses différentes et coupes-flux arrière internes
- Protection contre les surtensions 10 kV, en option
- Outil L-Tune disponible
- Durée de vie 100 000 heures @ L90/B10, ou Lxx supérieur selon le flux et la température de couleur
- Grilles coupes-flux arrière, interne (en option)

Application

- Voies de circulation et voies principales d'accès
- Zones urbaines et résidentielles
- Centres-villes et grandes artères
- Pistes cyclables, voies piétonnes et passages pour piétons

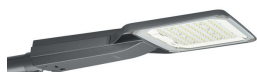
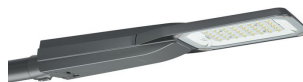
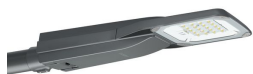
Descriptions

Type	BGP760 (modèle micro) BGP761 (modèle mini) BGP762 (modèle moyen) BGP763 (grand modèle)
Source lumineuse	Module LED intégral
Puissance	Modèle micro: 8 jusqu'à 41W Modèle mini: 31 jusqu'à 76W Modèle moyen: 65 jusqu'à 152W Grand modèle: 160 jusqu'à 228W
Système de flux lumineux	Modèle micro: de 800 à 4700 lm (système) Modèle mini: de 3000 à 9400 lm (système) Modèle moyen: de 8300 à 18800 lm (système) Grand modèle: de 20600 à 28400 lm (système)
Rendement du luminaire	Modèle micro: jusqu'à 126lm/W Modèle mini: jusqu'à 130lm/W Modèle moyen: jusqu'à 130lm/W Grand modèle: jusqu'à 130lm/W
Température de couleur corrélée	Blanc chaud (WW): 3000 K Blanc neutre (NW): 4000 K Blanc froid (CW): 5700 K
Indice de rendu des couleurs	NW et CW: 70 WW: 80
Durée de vie utile	100000heures à L90B10 minimum
Plage de températures de fonctionnement	-20°C < T _a < 35°C
Ballast	Intégré (module LED à ballast intégré)
Tension secteur	220-240V/50-60Hz
Courant d'appel	40 W: 22 A/ 290 µs (20 ballasts maxi sur CB 16A de type B) 75 W: 46 A/ 250 µs (11 ballasts maxi sur CB 16A de type B) 150 W: 53 A/ 300 µs (8 ballasts maxi sur CB 16A de type B) 2 x 150 W: 106 A/ 300 µs (4 ballasts maxi sur CB 16A de type B)

Gradation	DynaDimmer, LineSwitch et AmpDim
Optique	DM10 / DM11 / DM50 / DM70 / DN10 / DN11/ DW10 / DW50 / DX10 / DX70 / DS50 DPR1 / DPL1/ DM12/ DM30/ DM31 / DX50 / DX51 DM32/ DM33/ DSM1/ DSN1/ DW12
Optique	Grilles (BL1, BL2)
Cache optique	Verre plat
Matériaux	Fonte d'aluminiumLM6, haute pression
Couleur	RAL 7035 ou RAL 10714 Autres teintes RAL ou AKZO disponibles sur demande
Connexion	Connecteur à poussoir
Maintenance	Clip d'ouverture Le numéro de série Philips permettra d'identifier le produit et d'afficher les informations produit immédiatement
Installation	Top de mât: 48 à 62 ou 76mm Entrée latérale:32 à 48 mm, 48 à 62mm Hauteur d'installation recommandée: . Modèle micro: 4 à 6m, . Modèle mini: 5 à 8m, . Modèle moyen: 6 à 12m, . Grand modèle: 10 à 18m Angle d'inclinaison standard pour montage en top: 0° Angle d'inclinaison ajustable: -20°, -15°, -10°, -5°, 0°, +5°, +10°, +15°, +20° Distribution de lumière réglable: non SCx max. . Modèle Micro: 0,0605 m ² , . Modèle mini : 0,0726m ² , . Modèle moyen: 0,0726m ² , . Grand modèle: 0,0902m ²

Versions

Luminaire pour l'éclairage public
fonctionnel DigiStreet BGP760



Détails sur le produit

Digistreet-BGP760-DP06.tif



Digistreet-BGP760-DP09.tif



Digistreet-BGP760-DP10.tif



Digistreet-BGP760-DP11.tif



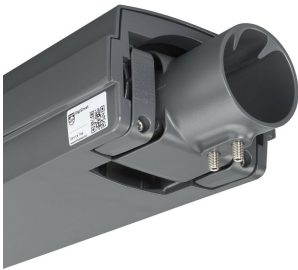
Détails sur le produit



Digistreet-BGP761-DP17.tif



Digistreet-BGP761-DP18.tif



Digistreet-BGP761-DP19.tif



Digistreet-BGP761-DP20.tif



Digistreet-BGP761-DP21.tif



Digistreet-BGP761-DP22.tif



Digistreet-BGP761-DP23.tif



Digistreet-BGP761-DP24.tif

Détails sur le produit



Digistreet-BGP761-DP25.tif



Digistreet-BGP761-DP26.tif



Digistreet-BGP761-DP07.tif



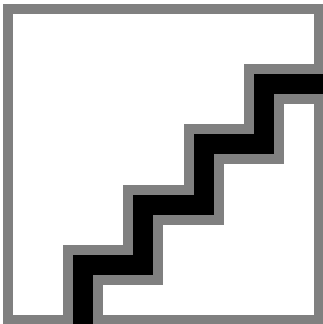
Digistreet-BGP761-DP12.tif



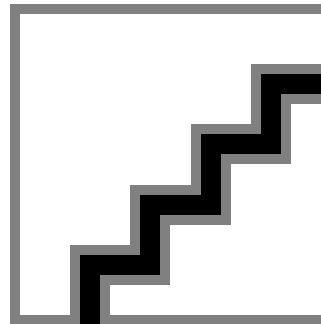
Digistreet-BGP761-DP13.tif



Digistreet-BGP761-DP14.tif

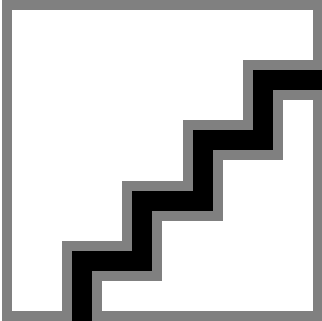


Digistreet-BGP762-DP03.tif

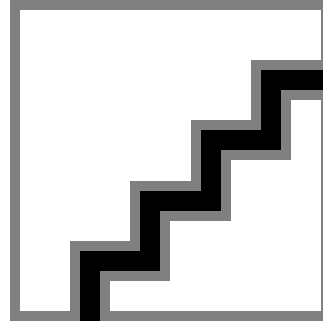


Digistreet-BGP762-DP11.tif

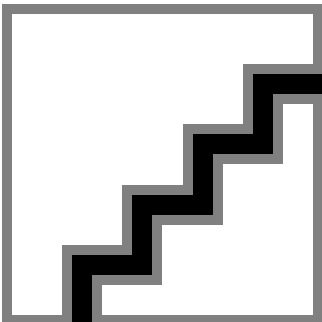
Détails sur le produit



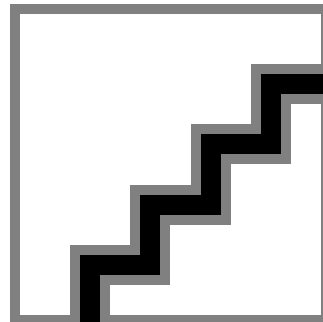
Digistreet-BGP762-DP13.tif



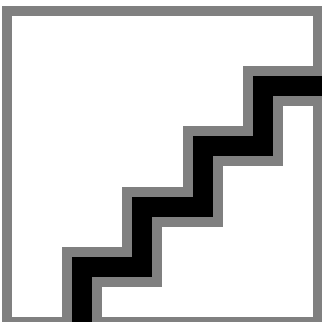
Digistreet-BGP762-DP15.tif



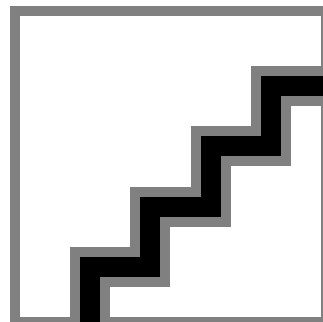
Digistreet-BGP762_763-DP17.tif



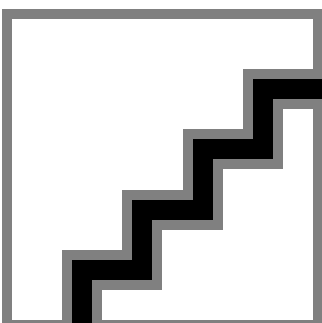
Digistreet-BGP762_763-DP18.tif



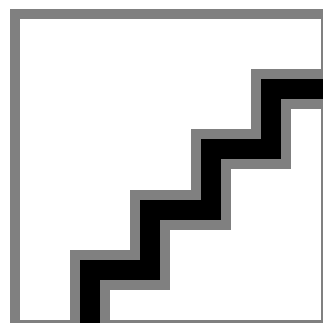
Digistreet-BGP763-DP04.tif



Digistreet-BGP763-DP12.tif



Digistreet-BGP763-DP14.tif



Digistreet-BGP763-DP16.tif

Conditions d'utilisation	
Température ambiante moyenne	25 °C
Niveau de gradation maximum	Non applicable
Normes et recommandations	
Code de protection contre les chocs mécaniques	IK09
Gestion et gradation	
Intensité réglable	Non
Caractéristiques générales	
Marquage CE	Marquage CE
Température de couleur	740 blanc neutre
Cache optique/type de l'objectif	FG
Driver inclus	Oui
Marquage ENEC	Marquage ENEC
Essai au fil incandescent	NO
Appareillage	Électronique
Essai au fil incandescent	Température 650 °C, durée 5 s
Source lumineuse de substitution	Non
Nombre de sources lumineuses	1
Performances Initiales (Conforme IEC)	
Température de couleur proximale initiale	4000 K
Température Indice de rendu des couleurs	70
Photométries et Colorimétries	
Fixation latérale pour un angle d'inclinaison standard	0°
Angle d'inclinaison standard pour montage au sommet du mât	0°
Rendement du flux lumineux vers le haut	0
Matériaux et finitions	
Couleur	Gris foncé
Durées de vie (Conforme IEC)	
Mortalité du driver à 5 000 h	0.5 %

Caractéristiques électriques

Order Code	Full Product Name	Courant du driver
37679900	BGP760 LED10-/740 I DM10 DGR 32-48	209 mA
37681200	BGP760 LED14-/740 I DN10 DGR 32-48	298 mA
37685000	BGP760 LED22-/740 I DM50 DGR 32-48	489 mA
37687400	BGP760 LED27-/740 I DS50 DGR 32-48	287 mA
37689800	BGP760 LED34-/740 I DX10 DGR 32-48	368 mA
37691100	BGP760 LED44-/740 I DW50 DGR 32-48	489 mA
37693500	BGP761 LED45-/740 I DM10 DGR 32-48	321 mA
37695900	BGP761 LED55-/740 I DN10 DGR 32-48	400 mA
37699700	BGP761 LED74-/740 I DM50 DGR 32-48	557 mA
37701700	BGP761 LED84-/740 I DS50 DGR 32-48	645 mA
37703100	BGP761 LED94-/740 I DX10 DGR 32-48	524 mA
37826700	BGP762 LED110-/740 I DN10 DGR 32-48	400 mA
37828100	BGP762 LED129-/740 I DM11 DGR 32-48	479 mA
37830400	BGP762 LED149-/740 I DM50 DGR 32-48	563 mA
37834200	BGP762 LED180-/740 I DX10 DGR 32-48	502 mA
37836600	BGP762 LED200-/740 I DW50 DGR 62	565 mA
37840300	BGP763 LED260-/740 I DX10 DGR 32-48	590 mA
37842700	BGP763 LED300-/740 I DW50 DGR 62	565 mA

Caractéristiques générales (1/2)

Order Code	Full Product Name	Faisceau du luminaire	Code		
			famille de lampe	Nombre d'unités d'appareillage	Type d'optique
37679900	BGP760 LED10-/740 I DM10 DGR 32-48	88° x 157°	LED10	1 unit	Distribution semi-intensive 10
37681200	BGP760 LED14-/740 I DN10 DGR 32-48	68° x 157°	LED14	1 unit	Distribution intensive 10

Order Code	Full Product Name	Faisceau du luminaire	Code		
			famille de lampe	Nombre d'unités d'appareillage	Type d'optique
37685000	BGP760 LED22-/740 I DM50 DGR 32-48	84° x 21°	LED22	1 unit	Distribution semi-intensive 50
37687400	BGP760 LED27-/740 I DS50 DGR 32-48	32° x 29°	LED module 2700 lm	1 unit	Distribution symétrique 50

Order Code	Full Product Name	Code			
		Faisceau du luminaire	famille de lampe	Nombre d'unités d'appareillage	Type d'optique
37689800	BGP760 LED34-/740 I DX10 DGR 32-48	24° x 151°	LED34	1 unit	Distribution ultra-extensive 10
37691100	BGP760 LED44-/740 I DW50 DGR 32-48	42° x 20°	LED44	1 unit	Distribution extensive 50
37693500	BGP761 LED45-/740 I DM10 DGR 32-48	88° x 157°	LED45	1 unit	Distribution semi-intensive 10
37695900	BGP761 LED55-/740 I DN10 DGR 32-48	68° x 157°	LED55	1 unit	Distribution intensive 10
37699700	BGP761 LED74-/740 I DM50 DGR 32-48	84° x 21°	LED74	1 unit	Distribution semi-intensive 50
37701700	BGP761 LED84-/740 I DS50 DGR 32-48	32° x 29°	LED module 8400 lm	1 unit	Distribution symétrique 50
37703100	BGP761 LED94-/740 I DX10 DGR 32-48	24° x 151°	LED module 9400 lm	1 unit	Distribution ultra-extensive 10

Order Code	Full Product Name	Code			
		Faisceau du luminaire	famille de lampe	Nombre d'unités d'appareillage	Type d'optique
37826700	BGP762 LED110-/740 I DN10 DGR 32-48	68° x 158°	LED110	1 unit	Distribution intensive 10
37828100	BGP762 LED129-/740 I DM11 DGR 32-48	-	LED129	1 unit	Distribution semi-intensive 30
37830400	BGP762 LED149-/740 I DM50 DGR 32-48	85° x 21°	LED149	1 unit	Distribution semi-intensive 50
37834200	BGP762 LED180-/740 I DX10 DGR 32-48	24° x 151°	LED module 18,000 lm	1 unit	Distribution ultra-extensive 10
37836600	BGP762 LED200-/740 I DW50 DGR 62	42° x 20°	LED200	1 unit	Distribution extensive 50
37840300	BGP763 LED260-/740 I DX10 DGR 32-48	24° x 151°	LED module 26,000 lm	2 units	Distribution ultra-extensive 10
37842700	BGP763 LED300-/740 I DW50 DGR 62	42° x 20°	LED300	2 units	Distribution extensive 50

Caractéristiques générales (2/2)

Order Code	Full Product Name	Code de la famille de produits	Marquage UL
37679900	BGP760 LED10-/740 I DM10 DGR 32-48	BGP760	Non
37681200	BGP760 LED14-/740 I DN10 DGR 32-48	BGP760	Non
37685000	BGP760 LED22-/740 I DM50 DGR 32-48	BGP760	Non
37687400	BGP760 LED27-/740 I DS50 DGR 32-48	BGP760	Non
37689800	BGP760 LED34-/740 I DX10 DGR 32-48	BGP760	Non
37691100	BGP760 LED44-/740 I DW50 DGR 32-48	BGP760	-
37693500	BGP761 LED45-/740 I DM10 DGR 32-48	BGP761	Non
37695900	BGP761 LED55-/740 I DN10 DGR 32-48	BGP761	Non
37699700	BGP761 LED74-/740 I DM50 DGR 32-48	BGP761	Non

Order Code	Full Product Name	Code de la famille de produits	Marquage UL
37701700	BGP761 LED84-/740 I DS50 DGR 32-48	BGP761	Non
37703100	BGP761 LED94-/740 I DX10 DGR 32-48	BGP761	Non
37826700	BGP762 LED110-/740 I DN10 DGR 32-48	BGP762	Non
37828100	BGP762 LED129-/740 I DM11 DGR 32-48	BGP762	Non
37830400	BGP762 LED149-/740 I DM50 DGR 32-48	BGP762	Non
37834200	BGP762 LED180-/740 I DX10 DGR 32-48	BGP762	Non
37836600	BGP762 LED200-/740 I DW50 DGR 62	BGP762	Non
37840300	BGP763 LED260-/740 I DX10 DGR 32-48	BGP763	Non
37842700	BGP763 LED300-/740 I DW50 DGR 62	BGP763	Non

Performances Initiales (Conforme IEC)

Order Code	Full Product Name	Flux lumineux initial
37679900	BGP760 LED10-/740 I DM10 DGR 32-48	891 lm
37681200	BGP760 LED14-/740 I DN10 DGR 32-48	1246 lm
37685000	BGP760 LED22-/740 I DM50 DGR 32-48	1951 lm
37687400	BGP760 LED27-/740 I DS50 DGR 32-48	2400 lm
37689800	BGP760 LED34-/740 I DX10 DGR 32-48	3015 lm
37691100	BGP760 LED44-/740 I DW50 DGR 32-48	3879 lm
37693500	BGP761 LED45-/740 I DM10 DGR 32-48	3993 lm
37695900	BGP761 LED55-/740 I DN10 DGR 32-48	4875 lm
37699700	BGP761 LED74-/740 I DM50 DGR 32-48	6506 lm

Order Code	Full Product Name	Flux lumineux initial
37701700	BGP761 LED84-/740 I DS50 DGR 32-48	7354 lm
37703100	BGP761 LED94-/740 I DX10 DGR 32-48	8216 lm
37826700	BGP762 LED110-/740 I DN10 DGR 32-48	9681 lm
37828100	BGP762 LED129-/740 I DM11 DGR 32-48	11289 lm
37830400	BGP762 LED149-/740 I DM50 DGR 32-48	12971 lm
37834200	BGP762 LED180-/740 I DX10 DGR 32-48	15615 lm
37836600	BGP762 LED200-/740 I DW50 DGR 62	17245 lm
37840300	BGP763 LED260-/740 I DX10 DGR 32-48	22256 lm
37842700	BGP763 LED300-/740 I DW50 DGR 62	25518 lm

