



Lámparas LED

Innovación, versatilidad
y eficiencia

PHILIPS

Contenido

3 ¿Por qué LED?



4 Beneficios de la tecnología LED



5 Tecnología LED contra otras tecnologías



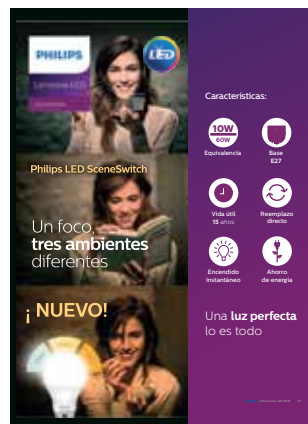
6 Variedad de tamaños y formas



7 Bulbos



11 ScenSwitch



16 Diseños



19 Decorativas



25 Tubos



34 Reflectores



47 LED TrueForce





¿Por qué **LED**?
Luz ideal a tu alcance



Beneficios de la Tecnología LED



Calidad
de Luz



Larga
vida útil



Más
eficientes



Variedad de
tamaños y formas



Luz
fría y cálida



Atenuable



Ahorro
de Energía



Encendido
Instantáneo



Larga vida útil


Tecnología LED Contra otras Tecnologías

1x  =

4.5W LED
Vida útil
25,000 Hrs.

2,5x 

13W LED Vida útil: 8,000 Hrs.

25x 

40W LED Vida útil: 1,000 Hrs.



Luz blanca fría y cálida



Variedad de **Tamaños y formas**

Reflectores



Bulbos



Decorativas



Tubos



Reemplazo de HID





Bulbos con tecnología LED

Essential LED Bulb

3.5W/ 4.5W/8W/12W 120V

ON-OFF

Eficiencia en iluminación con el mejor desempeño

Ideales para aplicaciones interiores, ofrecen innovación y dinamismo en la iluminación general con el máximo desempeño, ahorro de energía y un rápido retorno de inversión.

Características

- Ahorran más del 85% de energía
- Reproducción de color de 80
- Disponible en 3.5W, 4.5W, 8W y 12W sustituto de 25W, 40W, 60W y 100W
- Color de luz 3.000K y 6.500K
- Flujo luminoso de 300, 450 y 750lm
- 10,000 horas de vida útil promedio
- Alta eficiencia energética
- 120 V~

Aplicaciones

- Iluminación general
- Reemplazo perfecto de incandescentes convencionales de hasta 100W
- Ideales para iluminación residencial, hoteles, tiendas comerciales, restaurantes y cafés
- Para un mayor ahorro de energía, reemplace los puntos de luz que más utiliza.

Incandescente Común
E27 25W/40W/60W/100W



LED Essential Bulb
E27 3.5W/ 4.5W/8W /12W



Ahorra hasta un
80%
DE ENERGÍA

| 12NC sucesor | Descripción | Potencia (W) | Bulbo | Base | Voltaje (V) | Temperatura de color (K) | Vida Útil Promedio (hrs) | Flujo Luminoso Inicial (lm) | Factor de potencia | Dim | U.empaque | T.empaque |
|--------------|----------------------------------|--------------|-------|------|-------------|--------------------------|--------------------------|-----------------------------|--------------------|-----|-----------|-----------|
| 929001806611 | Ess LEDBulb 3.5-25W E27 6500K LV | 3.5 | A60 | E27 | 110-130 | 6.500 | 10.000 | 300 | >0.5 | No | 6 | Caja |
| 929001806511 | Ess LEDBulb 3.5-25W E27 3000K LV | 3.5 | A60 | E27 | 110-130 | 3.000 | 10.000 | 280 | >0.5 | No | 6 | Caja |
| 929001806811 | Ess LEDBulb 4.5-40W E27 6500K LV | 4.5 | A60 | E27 | 110-130 | 6.500 | 10.000 | 450 | >0.5 | No | 6 | Caja |
| 929001806711 | Ess LEDBulb 4.5-40W E27 3000K LV | 4.5 | A60 | E27 | 110-130 | 3.000 | 10.000 | 420 | >0.5 | No | 6 | Caja |
| 929001807011 | Ess LEDBulb 8-60W E27 6500K LV | 8 | A60 | E27 | 110-130 | 6.500 | 10.000 | 750 | >0.5 | No | 6 | Caja |
| 929001806911 | Ess LEDBulb 8-60W E27 3000K LV | 8 | A60 | E27 | 110-130 | 3.000 | 10.000 | 710 | >0.5 | No | 6 | Caja |
| 929001353511 | ESS LEDBulb 12-100W E27 6500K LV | 12 | A60 | E27 | 110-130 | 6.500 | 10.000 | 1.310 | >0.5 | No | 6 | Caja |
| 929001353411 | ESS LEDBulb 12-100W E27 3000K LV | 12 | A60 | E27 | 110-130 | 3.000 | 10.000 | 1.200 | >0.5 | No | 6 | Caja |

LED Bulb Affordable

4.5w/9w/9.5w/13.5w 100-240V

ON-OFF

La nueva generación de lámparas LED con diseño clásico, se caracteriza por su gran parecido a las lámparas incandescentes comunes. Generan una luz blanca de aspecto cálido y frío, similar al de los incandescentes convencionales. Ideales para la iluminación general, ofrecen increíbles ahorros de energía y un rápido retorno de inversión.

Características

Duran hasta 25 veces más que los incandescentes convencionales

Haz de luz libre de radiaciones UV o IR

Color de luz blanca cálida (3.000 K) y fría (6.500 K)

Vida útil promedio mayor a 25.000 horas

Cumplen con la Norma retilap, valores declarados y calculados de acuerdo con normas internacionales IEC / IESNA (LM-79 LM -80 Y TM-21)

Incandescente Común
A19 E27 40W/60W/75W/100W



Bulb Affordable
A19 E27 4.5W/9W/9.5W/13.5W



Ahorra hasta un
90%
DE ENERGÍA

Garantía
3
Años

| 12NC | Descripción | Potencia (W) | Bulbo | Base | Voltaje (V) | Temperatura de color (K) | Vida Útil Promedio (hrs) | Flujo Luminoso Inicial (lm) | Factor de potencia | Dim | U. empaque | T. empaque |
|--------------|---|--------------|-------|------|-------------|--------------------------|--------------------------|-----------------------------|--------------------|-----|------------|------------|
| 929001272341 | LEDBulb 4.5-40W E27 3000K 100-240V A19 | 4.5 | A19 | E27 | 100-240 | 3.000 | 25.000 | 480 | >0.4 | No | 6 | Caja |
| 929001272441 | LEDBulb 4.5-40W E27 6500K 100V-240V A19 | 4.5 | A19 | E27 | 100-240 | 6.500 | 25.000 | 480 | >0.4 | No | 6 | Caja |
| 929001195341 | LEDBulb 9-60W E27 3000K 100V-240V A19 | 9 | A19 | E27 | 100-240 | 3.000 | 25.000 | 806 | 0.7 | No | 6 | Caja |
| 929001195441 | LEDBulb 9-60W E27 6500K 100V-240V A19 | 9 | A19 | E27 | 100-240 | 6.500 | 25.000 | 806 | 0.7 | No | 6 | Caja |
| 929001810892 | LEDBulb 9.5-75W E27 3000K 100V-240V A19 | 9.5 | A19 | E27 | 100-240 | 3.000 | 25.000 | 1.055 | 0.7 | No | 6 | Caja |
| 929001810992 | LEDBulb 9.5-75W E27 6500K 100V-240V A19 | 9.5 | A19 | E27 | 100-240 | 6.500 | 25.000 | 1.055 | 0.7 | No | 6 | Caja |
| 929001195741 | LEDBulb 13.5-100W E27 3000K 100V-240V A21 | 13.5 | A21 | E27 | 100-240 | 3.000 | 25.000 | 1.510 | 0.7 | No | 6 | Caja |
| 929001195841 | LEDBulb 13.5-100W E27 6500K 100V-240V A21 | 13.5 | A21 | E27 | 100-240 | 6.500 | 25.000 | 1.510 | 0.7 | No | 6 | Caja |

LED Mini Bulb

3.5W 100-240V On-Off

La nueva generación de lámparas LED en forma de bola, se caracterizan por su diseño decorativo. Generan una luz blanca o cálida, similar al de los incandescentes convencionales. Ideales para la iluminación general, ofrecen increíbles ahorros de energía.

Características

Duran hasta 15 veces más que los incandescentes convencionales

Color de luz cálida (3.000 K - 6.500 K) y luz fría

Disponibles en base E27

Vida útil promedio mayor a 15.000 horas

Aplicaciones:

Para lámparas de mesa de noche

Pequeñas habitaciones

iluminación general

Lámparas decorativas

Incandescente Común
A15 E27 40W



LED Decorativa
A15 E27 3.5W



Ahorra hasta un
90%
DE ENERGÍA



| 12NC | Descripción | Potencia (W) | Base | Voltaje (V) | Temperatura de color (K) | Vida Útil Promedio (hrs) | Flujo Luminoso Inicial (lm) | Factor de potencia | Dim | U.empaque | T.empaque |
|--------------|---|--------------|------|-------------|--------------------------|--------------------------|-----------------------------|--------------------|-----|-----------|-----------|
| 929001243371 | LEDBulb 3.5-40W E27 3000K 100-240VG16.5 | 3.5 | E27 | 100-240 | 3.000 | 15.000 | 350 | 0.4 | No | 12 | Caja |
| 929001243471 | LEDBulb 3.5-40W E27 6500K 100-240VG16.5 | 3.5 | E27 | 100-240 | 6.500 | 15.000 | 350 | 0.4 | No | 12 | Caja |



PHILIPS

Lámparas LED

SceneSwitch



Philips LED SceneSwitch

Un foco,
tres ambientes
diferentes

¡ **NUEVO!**



Características:



Equivalencia



Base
E27



Vida útil
15 años



Reemplazo
directo



Encendido
instantáneo



Ahorro
de energía

Una **luz perfecta**
lo es todo

Un foco, tres ambientes diferentes

De luz brillante



Una luz más brillante e intensa para ayudarte a concentrarte y fijarte en cada detalle.

A luz natural



Una luz natural menos intensa crea un ambiente acogedor para recibir a los amigos o para relajarse con un libro.

O a luz cálida



Una luz cálida y acogedora para ayudarte a relajarte y disfrutar del momento.

No atenuable

Esta foco no es apto para su uso con atenuadores.



Philips LED SceneSwitch

Crea espacios diferentes sin necesidad de usar atenuador o cambiar de foco

Funciona con tu apagador actual



En ocasiones necesitas cambiar el ambiente para adaptarlo a lo que estas haciendo. Con el foco LED Philips SceneSwitch puedes cambiar fácilmente el ajuste de luz brillante a luz natural o a luz cálida y acogedora. No se requiere atenuador ni una instalación adicional. Solo necesitas el interruptor existente.

Una luz perfecta lo es todo

| 12NC | Descripción | Potencia (W) | Bulbo | Base | Voltaje (V) | Temperatura de color (K) | Vida Útil Promedio (hrs) | Flujo Luminoso Inicial (lm) | Factor de potencia | Dim | U.empaque | T.empaque |
|--------------|---|--------------|-------|------|-------------|--------------------------|--------------------------|-----------------------------|--------------------|-----|-----------|-----------|
| 929001263203 | LEDBulb Scene Switch Triple Color 9.5W 827-50-22 120V | 9.5 | A19 | E26 | 120 | 2.700-5.000-2.200 | 15.000 | 800 | 0,6 | | | No |
| 929001261303 | LEDBulb Scene Switch Warm Glow 9.5W 120V | 9-4-2 | A19 | E26 | 120 | 2.700-2.500-2.200 | 15.000 | 800-320-80 | 0,6 | | | No |
| 929001261403 | LEDBulb Scene Switch CDL 9.5W 120V | 9-3-1 | A19 | E26 | 120 | 5.000 | 15.000 | 800-320-80 | 0,6 | | | No |



LED Bulb Sensor Dusk to Dawn

La nueva lámpara Philips LED Sensor, es una nueva generación de lámparas que proporciona seguridad y al mismo tiempo ahorra energía. Su sensor permite un encendido y apagado automático, ampliando su uso a nuevas aplicaciones.

No volverás a entrar a tu casa a oscuras con la nueva lámpara Philips LED Sensor.

Características

- Sensor de luz integrado para un encendido y apagado automático
- Sensible solamente a la luz natural, se apaga en la mañana y se enciende por la noche.
- Ahorran hasta un 80% de energía
- Disponible en 8W de potencia
- Equivalente a 60W
- Luz de color 2,700K
- Vida útil promedio mayor a 25,000 horas
- Alta eficiencia energética al compararse con lámparas incandescentes comunes



Aplicaciones

- Iluminación general
- Aplicaciones donde se requiera una iluminación permanente
- Iluminación de seguridad: entradas, callejones, etc.
- Iluminación de señalización, caminos, pasillos, escaleras, etc.
- Para un mayor ahorro de energía, reemplace los puntos de luz que más utiliza



| 12NC | Descripción | Potencia (W) | Bulbo | Base | Voltaje (V) | Temperatura de color (K) | Vida Útil Promedio (hrs) | Flujo Luminoso Inicial (lm) | Factor de potencia | Dim | U.empaquete | T.empaquete |
|--------------|--|--------------|-------|------|-------------|--------------------------|--------------------------|-----------------------------|--------------------|-----|-------------|-------------|
| 929001261504 | LEDBulb Sensor D2D 8W A19 827ND 120V 6/1 | 8 | A19 | E26 | 120 | 2.700 | 25.000 | 800 | 0,6 | No | 6 | Caja |

Led Bulb High Lumen

A25, A30, A35 y A40

16W/19W/23W/36W/45W 100V – 240V
ON-OFF

Eficiencia en iluminación con el mejor desempeño

Lámpara LED de Alta Luminosidad en aplicaciones de interiores, diseñada aun para una amplia gama de aplicaciones que incluyen áreas exteriores. Alimentado con 100~240V, el producto puede entregar el mejor rendimiento. Aun a 90V, la lámpara puede encender, lo que le permite funcionar en algunos voltajes inestables.

Características

- Ahorran más del 85% de energía comparado con un incandescente y hasta 50% con fluorescente
- Reproducción de color de 80
- Disponible en 16W, 19W, 23W, 36W y 45W
- Color de luz 6.500K
- Flujo luminoso de 1.800lm, 2.300lm, 3.000lm, 4.000lm y 5.000lm
- 25.000 horas de vida útil promedio
- Alta eficiencia energética
- 100-240V~
- Versión de 45W disponible en base de E27 y E40

Aplicaciones

- Iluminación general, parqueaderos y bodegas
- Reemplazo perfecto de lámparas fluorescentes integradas de alto flujo luminoso
- Ideales para iluminación industrial, comercial y áreas públicas
- Para un mayor ahorro de energía, reemplace los puntos de luz que más utiliza

High Lumen 36/45W Equivale a 80W



23W



42W



19W



32W



16W



27W



3

Años

| 12NC | Descripción | Potencia (W) | Base | Voltaje (V) | Temperatura de color (K) | Vida Útil Promedio (hrs) | Flujo Luminoso Inicial (lm) | Factor de potencia | Dim | U. empaque | T. empaque |
|--------------|------------------------------------|--------------|------|-------------|--------------------------|--------------------------|-----------------------------|--------------------|-----|------------|------------|
| 929001268842 | LEDBulb 16-120W E27 6500K W A25 MX | 16 | E27 | 100-240 | 6.500 | 25.000 | 1800 | 0,7 | No | 6 | Caja |
| 929001268942 | LEDBulb 19-160W E27 6500K W A30 MX | 19 | E27 | 100-240 | 6.500 | 25.000 | 2.300 | 0,7 | No | 6 | Caja |
| 929001269042 | LEDBulb 23-200W E27 6500K W A35 MX | 23 | E27 | 100-240 | 6.500 | 25.000 | 3.000 | 0,7 | No | 6 | Caja |
| 929001269142 | LEDBulb 36W E27 6500K W A40 MX | 36 | E27 | 100-240 | 6.500 | 25.000 | 4.000 | 0,92 | No | 6 | Caja |
| 929001269242 | LEDBulb 45W E27 6500K W A40 MX | 45 | E27 | 100-240 | 6.500 | 25.000 | 5.000 | 0,92 | No | 6 | Caja |
| 929001271242 | LEDBulb 45W E40 6500K W A40 MX | 45 | E40 | 100-240 | 6.500 | 25.000 | 5.000 | 0,92 | No | 6 | Caja |

Led Bulb High Lumen

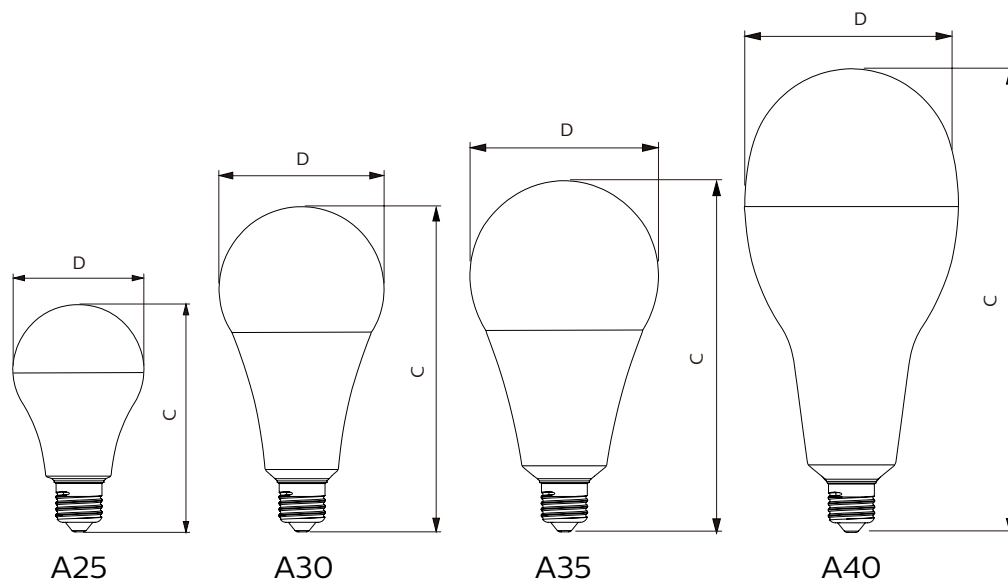
A25, A30, A35 y A40

16W/19W/23W/36W/45W 100V - 240V

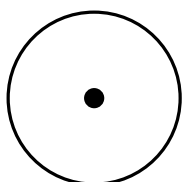
ON-OFF

Dimensiones (mm)

| Bulbo | C | D |
|-------|-------|------|
| A25 | 13.65 | 7.7 |
| A30 | 20.55 | 10.1 |
| A35 | 22.6 | 11.5 |
| A40 | 26.5 | 12.5 |

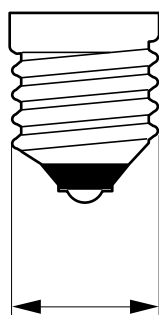


Posición de Encendido

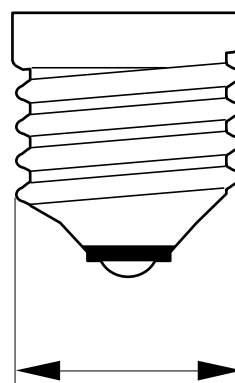


Universal

Base



E27



E40



Vintage

Atractivos en diseño

LED Vintange

E14 Y E26 (BA11, A19, ST19, A15, G25)

Diseñados con forma clásica

La gama de productos LED Vintange recrea la iluminación incandescente en todos sus aspectos.

Las formas clásicas de sus diseños, recrean un ambiente clásico y atemporal.

Le hemos dado una nueva dimensión a nuestra tecnología LED, transformando los LEDs hacia una imitación de los filamentos incandescentes.

Son ideales para la iluminación general y decorativa en el sector de hotelería, así como en el hogar.

Áreas de aplicación para interiores

Las lámparas LED Vintange son ideales para iluminación general y decorativa en la industria hotelera, así como en ambientes hogareños. Montada plenamente a la vista en arañas, candelabros o luminarias modernas, se ajusta a todos los dispositivos existentes con socket E12, E26.

Estas lámparas vienen en un diseño clásico con un diseño único de filamento, atractivo para la vista. Producen una bella luz que proporciona enormes ahorros de energía y minimiza el costo de mantenimiento.



| 12NC | Descripción | Potencia (W) | Equivalencia W | Base | Voltaje (V) | Temperatura de color (K) | Vida Útil Promedio (hrs) | Flujo Luminoso Inicial (lm) | Versión | Dim | U. paquete | T. paquete |
|----------------|---|--------------|----------------|------|-------------|--------------------------|--------------------------|-----------------------------|---------|-----|------------|------------|
| 929001210242 | 4.5W / A19b / LEDFilament / 822 DIM Amber | 4.5 | 60 | E26 | 110-130 | 2.000 | 15.000 | 350 | Ambar | Si | 6 | Blister |
| 929001209642 | 5.5W / ST19 / LEDFilament / 822 DIM Amber | 5.5 | 40 | E26 | 110-130 | 2.000 | 15.000 | 400 | Ambar | Si | 10 | Blister |
| 929001210142 | 4.5W / BA11 / LEDFilament / 822 / DIM Amber | 4.5 | 40 | E26 | 110-130 | 2.000 | 15.000 | 350 | Ambar | Si | 12 | Blister |
| 929001210342 | 2W / A15 / LEDFilament / 822 ND CL | 2 | 25 | E12 | 110-130 | 2.200 | 15.000 | 220 | Clara | No | 10 | Blister |
| 929001209704 | 4W / A19 / LEDFilament / 827 ND CL | 4 | 40 | E26 | 110-130 | 2.700 | 15.000 | 470 | Clara | No | 12 | Blister |
| 92900121335403 | 4.5G25/AMB/820/E26/CL/DIM/BC 1PK | 4.5 | 40 | E26 | 120 | 2.000 | 15.000 | 300 | Ambar | Si | 4 | Blister |

LED Vintange

E14 Y E26 (BA11, A19, ST19, A15, G25)



Notas de aplicación

Rango de temperatura de operación entre -20 °C y 40 °C ambiente

No diseñadas para luminarias de emergencia o luces de salidas

Para aplicaciones en interiores en luminarias abiertas

Áreas de aplicación para exteriores

Las bombillas A19 y ST19 son aptas para ser instaladas en lugares húmedos (UL wet locations). Producen una luz cálida, decorativa para aplicaciones en exteriores tales como carpas exteriores y tiras de lámparas. Estas lámparas vienen en un diseño clásico, con un diseño único de filamento, atractivo para la vista, brindando una bella luz que proporciona enormes ahorros de energía y minimiza el costo de mantenimiento.





Decorativas con tecnología LED

Vela LED

B35 3.5W 100-240V (Incluye adaptador E14 a E27)

La mejor en iluminación... LEDcandle Philips con una luz acogedora que ahorra hasta el 91% de energía. La vela LED Philips entrega una luz agradable Ideal para ser instalada en varios tipos de Luminarias decorativas tales como candelabros Globos, lámparas tipo araña, etc.

Características

Duran hasta 15 veces más que los incandescentes convencionales

Haz de luz libre de radiaciones UV o IR

Color de luz fría (6.500K) y Luz cálida (2.700K)

Disponibles en bases E14 y E27

Vida útil promedio mayor a 15,000 horas

Incandescente Común
E14 25W/B35 E27 40W



LED Candle
E14 / E27 3.5W



Ahorra hasta un
91%
DE ENERGÍA

Garantía
3
Años

| 12NC | Descripción | Potencia (W) | Forma | Base | Voltaje (V) | Temperatura de color (K) | Vida Útil Promedio (hrs) | Flujo Luminoso Inicial (lm) | Dim | U. empaque | T. empaque |
|--------------|--|--------------|-------|---------|-------------|--------------------------|--------------------------|-----------------------------|-----|------------|------------|
| 929001324311 | LED 3.5-40W E14/E27 2700K WW B35 FR ND | 3.5 | B35 | E14/E27 | 100-240 | 2.700K | 15.000 | 350 | No | 6 | Blister |
| 929001324411 | LED 3.5-40W E14/E27 6500K WW B35 FR ND | 3.5 | B35 | E14/E27 | 100-240 | 6500K | 15.000 | 350 | No | 6 | Blister |

LED Globe Philips

2700K/6500K 100-240V

LED Globe es el bombillo LED ahorrador de energía en forma de globo que brinda una luz suave y difusa con un alto nivel de confort, adecuado para aplicaciones en las que el bombillo tiene que ser visible. Su aspecto es similar al de un bombillo incandescente esmerilado.

LED Globe Philips ofrece hasta un 86% de ahorro de energía y una vida útil mayor a 15,000 horas (equivalente a 15 años, si se ilumina 2,7 horas al día durante 365 días).

Características

Destacado diseño

Reduce el resplandor debido a su estética forma de globo.

Hasta un 86% de ahorro de energía.

Larga vida útil de 15.000 horas (F50L70).

Disponible en luz cálida (2.700K) y fría (6.500K)

No emite rayos UV ni IR.

Respetuosos con el medio ambiente, no contiene mercurio, o cualquier otro tipo de sustancias peligrosas.

Baja huella de carbono.

Globe Incandescente
E27 60W y 100W



LED Globe
2700K/6500K 100-240V



| 12NC | Descripción | Potencia (W) | Bulbo | Base | Voltaje (V) | Temperatura de color (K) | Vida Útil Promedio (hrs) | Flujo Luminoso Inicial (lm) | Factor de potencia | Dim | U.embalaje | T.embalaje |
|--------------|-------------------------------------|--------------|-------|------|-------------|--------------------------|--------------------------|-----------------------------|--------------------|-----|------------|------------|
| 929001229271 | LEDGlobe9.5-60W G30 E27 WW W ND MX | 9.5 | G30 | E27 | 100-240 | 2.700 | 15.000 | 806 | 0.7 | No | 4 | Caja |
| 929001229371 | LEDGlobe8.5-60W G30 E27 CDL W ND MX | 8.5 | G30 | E27 | 100-240 | 6.500 | 15.000 | 806 | 0.7 | No | 4 | Caja |

LED Bulb colores

VERDE, AZUL, AMARILLO, VIOLETA, ROJO, NARANJA
120V - E26

Led Bulb Color ofrece diferentes colores perfectos para personalizar tus ambientes



Garantía
3
Años



| 12NC | Descripción | Potencia (W) | Bulbo | Base | Voltaje (V) | Temperatura de color (K) | Vida Útil Promedio (hrs) | Dim | U.empaque | T.empaque |
|--------------|-------------------------------|--------------|-------|------|-------------|--------------------------|--------------------------|-----|-----------|-----------|
| 929001223803 | LEDBulb 8W-60W Blue ND 120V | 8 | A19 | E26 | 120 | Azul | 10.000 | No | 6 | Blister |
| 929001223903 | LEDBulb 8W-60W Yellow ND 120V | 8 | A19 | E26 | 120 | Amarillo | 10.000 | No | 6 | Blister |
| 929001224003 | LEDBulb 8W-60W Purple ND 120V | 8 | A19 | E26 | 120 | Purpura | 10.000 | No | 6 | Blister |
| 929001224103 | LEDBulb 8W-60W Red ND 120V | 8 | A19 | E26 | 120 | Rojo | 10.000 | No | 6 | Blister |
| 929001224203 | LEDBulb 8W-60W Green ND 120V | 8 | A19 | E26 | 120 | Verde | 10.000 | No | 6 | Blister |
| 929001224303 | LEDBulb 8W-60W Orange ND 120V | 8 | A19 | E26 | 120 | Naranja | 10.000 | No | 6 | Blister |

LED Cápsula

G4 1.2W 12V ON-OFF

Estilo y eficiencia para la iluminación de tus ambientes. La familia de LED Cápsulas de Philips para aplicaciones interiores son ideales para la iluminación de acentuación y ofrecen increíbles ahorros de energía.

Generan una luz blanca de aspecto cálido, similar al de las cápsulas halógenas convencionales. Ideales para la iluminación general y decorativa.

Características

- Ahorran hasta un 80% de energía
- Disponible en 1.2W
- Equivalente a 10W
- Luz de color blanco cálido en 3,000 K
- Vida útil promedio de 15,000 horas
- No atenuables
- Alta eficiencia energética al compararse con lámparas halógenas comunes

Cápsula Halógena G4 10W



LED Reflector G4 1.2W



Ahorra hasta un **80%** DE ENERGÍA

Garantía
3
Años

| 12NC | Descripción | Potencia (W) | Bulbo | Base | Voltaje (V) | Temperatura de color (K) | Vida Útil Promedio (hrs) | Flujo Luminoso Inicial (lm) | Factor de potencia | Dim | U.empaquet | T.empaquet |
|--------------|-----------------------------------|--------------|---------|------|-------------|--------------------------|--------------------------|-----------------------------|--------------------|-----|------------|------------|
| 929001244302 | CorePro LEDcapsuleLV12-10W G4 827 | 1,2 | Cápsula | G4 | 12 | 3.000 | 15.000 | 105 | >0.5 | | No | 12 Caja |

LED Cápsula

G9 100-240V

Las cápsulas LED Philips ofrecen una luz de alta calidad para convertirse en un verdadero reemplazo de cápsula halógena (como G9 y R7S). Está diseñada para iluminación en hoteles y restaurantes, es ideal para aplicaciones decorativas y ambientales. Estos productos ofrecen un enorme ahorro de energía y minimizan los costos de mantenimiento, sin comprometer la calidad de la luz.

Características

- Fácil reemplazo
- Vida útil de 15,000 horas
- Libre de radiación UV e infrarrojos
- Libre de mercurio
- Luz acogedora
- Más de 93% de ahorro en energía comparada con tecnología halógena
- Bajos costos de mantenimiento
- Amplia compatibilidad con transformadores

Aplicación

- Hoteles, museos, tiendas
- Áreas comunes, áreas de recepción, exhibiciones, luminarias decorativas

Cápsula Halógena G9 25W



Cápsula LED G9



| 12NC | Descripción | Potencia (W) | Base | Voltaje (V) | Temperatura de color (K) | Vida Útil Promedio (hrs) | Flujo Luminoso Inicial (lm) | Factor de potencia | Dim | U.empaque | T.empaque |
|--------------|----------------------------------|--------------|------|-------------|--------------------------|--------------------------|-----------------------------|--------------------|-----|-----------|-----------|
| 929001323312 | LEDcapsule 25W G9 827 100-240 ND | 1,6 | G9 | 100/240 | 2.700 | 15.000 | 170 | >0.4 | No | 6 | Blister |
| 929001356112 | LEDcapsule 25W G9 865 100-240 ND | 1,6 | G9 | 100/240 | 6.500 | 15.000 | 170 | >0.4 | No | 6 | Blister |



Tubos LED

Haz que la luz trabaje
para tí

Tubo LED Ecofit

Rendimiento y el mejor desempeño

La nueva generación de Tubos LED Ecofit de Philips para aplicaciones generales, proporcionan una luz blanca de aspecto neutro, similar al de los tubos fluorescentes convencionales.

Las lámparas lineales TLED Ecofit, son ideales para nuevos proyectos o para actualización del sistema de iluminación actual.

La perfecta elección para instalaciones fluorescentes ya existentes.



Características

- Ahorran más de 50% de energía
- Disponibles en 16W y 8W de potencia
- Disponibles en versión de 1.20m y 60cm
- Color de luz blanca neutra (4.000K) y fría (6.500K)
- Voltaje 120V~
- Eficacia luminosa de 100lm/W
- No se requiere balastro
- Vida útil promedio de 15,000 horas
- Alta eficiencia energética al compararse con lámparas fluorescentes convencionales T8
- Flujo luminoso promedio de 1,600Lm y 800Lm
- CRI 70

Aplicaciones

Ideales para aplicaciones de iluminación general en instalaciones de luminarios 1.20m X 60cm y 60cm X 60cm

Es el reemplazo perfecto de tubo fluorescente T8 de 32W y 18W

Para un mayor ahorro de energía, reemplace los puntos de luz que más utiliza



| 12NC | Descripción | Potencia (W) | Tipo de Tubo | Base | Voltaje (V) | Temperatura de color (K) | Vida Útil Promedio (hrs) | Flujo Luminoso Inicial (lm) | Factor de potencia | Dim | U.empaque | T.empaque |
|--------------|--|--------------|--------------|------|-------------|--------------------------|--------------------------|-----------------------------|--------------------|-----|-----------|-----------|
| 929001276811 | Tubo LED T8 ECOFIT 1200mm 16W 740 C G LV | 16 | T8 1.200 mm | G13 | 120-127 | 4.000 | 15.000 | 1.600 | 0.5 | No | 20 | Funda |
| 929001276911 | Tubo LED T8 ECOFIT 1200mm 16W 765 C G LV | 16 | T8 1.200 mm | G13 | 120-127 | 6.500 | 15.000 | 1.600 | 0.5 | No | 20 | Funda |
| 929001277011 | Tubo LED T8 ECOFIT 600mm 8W 740 C G LV | 8 | T8 600 mm | G13 | 120-127 | 4.000 | 15.000 | 800 | 0.5 | No | 20 | Funda |
| 929001277111 | Tubo LED T8 ECOFIT 600mm 8W 765 C G LV | 8 | T8 600 mm | G13 | 120-127 | 6.500 | 15.000 | 800 | 0.5 | No | 20 | Funda |

tubo LED Essential

T8 9W/18W 100-240V On-Off

La nueva generación de lámparas lineales LED Essential para aplicaciones generales, se caracterizan por su altísima eficiencia y fácil instalación. Generan una luz blanca, similar al de los tubos fluorescentes convencionales. Ideales para la iluminación general, ofrecen increíbles ahorros de energía y un rápido retorno de inversión.

Características

- Rango de temperatura de operación entre -20°C y 45°C
- No requiere balastro
- Color de luz neutra (4.000 K) y fría (6.500 K)
- Vida útil promedio de hasta 30.000 horas
- No contiene mercurio
- Longitud: 600 mm - 9W / 1200 mm - 18W
- Acabado: Vidrio

Fluorescente lineal
T8 G13 17W/32W



LED Tubo Essential
T8 G13 9W/18W



Hasta 2100
lúmenes



| 12NC | Descripción | Potencia (W) | Tipo de Tubo | Base | Voltaje (V) | Temperatura de color (K) | Vida Útil Promedio (hrs) | Flujo Luminoso Inicial (lm) | Factor de potencia | Dim U. empaque |
|------------|------------------------|--------------|--------------|------|-------------|--------------------------|--------------------------|-----------------------------|--------------------|----------------|
| 9290011939 | LEDtube 1200mm 18W 840 | 18 | T8 | G13 | 100-240 | 4.000 | 30.000 | 1.850 | >0,92 | No 10 |
| 9290011945 | LEDtube 1200mm 18W 865 | 18 | T8 | G13 | 100-240 | 6.500 | 30.000 | 1.850 | >0,92 | No 10 |
| 9290011946 | LEDtube 600mm 9W 840 | 9 | T8 | G13 | 100-240 | 4.000 | 30.000 | 900 | >0,92 | No 10 |
| 9290011947 | LEDtube 600mm 9W 865 | 9 | T8 | G13 | 100-240 | 6.500 | 30.000 | 900 | >0,92 | No 10 |
| 9290012897 | LEDtube 1200mm 18W 865 | 18 | T8 | G13 | 100-240 | 4.000 | 30.000 | 2100 | >0,92 | No 10 |
| 9290012898 | LEDtube 1200mm 18W 865 | 18 | T8 | G13 | 100-240 | 6.500 | 30.000 | 2100 | >0,92 | No 10 |

Tubo LED Master

T8 10W/18W On-Off

Master LEDtube es el tubo LED confiable, con la mejor relación calidad-precio del portafolio de iluminación Philips que incorpora el más moderno chip LED y otras avanzadas tecnologías. Master LEDtube ayuda a los clientes a lograr más del 55% de ahorro de energía y reducir significativamente los costos de mantenimiento, comparado con los tubos fluorescentes convencionales. También ayuda a crear efectos de iluminación cómoda y natural, generando una imagen verde y amistosa con el medio ambiente.

Características

Vida útil promedio de hasta 50,000 horas
 Rango de temperatura de operación entre -20°C y 45°C
 Color de luz neutra (4.000K) y luz fría (6.500K)
 Ahorra hasta 40%
 No contiene Mercurio
 Longitud: 600 mm - 10W / 1200 mm - 18W
 Acabado: Policarbonato

Fluorescente lineal
T8 G13 17W/32W



LED Tubo
T8 G13 10W/18W



| 12NC | Descripción | Potencia (W) | Tipo de Tubo | Base | Voltaje (V) | Temperatura de color (K) | Vida Útil Promedio (hrs) | Flujo Luminoso Inicial (lm) | Factor de potencia | Dim | U.empaque | T.empaque |
|--------------|--|--------------|--------------|------|-------------|--------------------------|--------------------------|-----------------------------|--------------------|-----|-----------|-----------|
| 929001187712 | Tubo LED Master T8 1200 mm 18W 840 l W | 18 | T8 1.200 mm | G13 | 100-240 | 4.000 | 40.000 | 2.100 | >0,92 | No | 10 | N/A |
| 929001187812 | Tubo LED Master T8 1200 mm 18W 865 l W | 18 | T8 1.200 mm | G13 | 100-240 | 6.500 | 40.000 | 2.100 | >0,92 | No | 10 | N/A |
| 929001187912 | Tubo LED Master T8 600 mm 10W 840 l W | 10 | T8 600 mm | G13 | 100-240 | 4.000 | 40.000 | 1.050 | >0,92 | No | 10 | N/A |
| 929001188012 | Tubo LED Master T8 600 mm 10W 865 l W | 10 | T8 600 mm | G13 | 100-240 | 6.500 | 40.000 | 1.050 | >0,92 | No | 10 | N/A |

Tubo LED T5

8W/16W 100-240V ON-OFF

El tubo LED T5 essential es una lámpara LED confiable con una excelente relación calidad-precio, que incorpora chips LED de última generación y otras tecnologías avanzadas.

El producto ayuda a los clientes a lograr más del 50% de ahorro de energía y una gran reducción en costos de mantenimiento, comparando con lámparas fluorescentes. También genera efectos de iluminación cómoda y natural, además de ayudar a construir una imagen amigable con el medio ambiente.

Mantiene un alto desempeño

Operación confiable en un ambiente de entre -20°C y 45°C
Vida útil confiable
50.000 ciclos de encendido

Fácil de operar

Encendido instantáneo, sin efecto de parpadeos ni zumbidos.
El diseño óptico avanzado garantiza una luz uniforme y una eficiencia óptica superior.



Ahorro de energía

Ahorran hasta un 50% de energía

Seguridad

La protección de los circuitos internos garantiza la seguridad en caso de usos indebidos, cumpliendo con las normas de seguridad IEC.

Prueba 4KV High- pot superada, el aislamiento y la seguridad están garantizadas.

Supera la prueba 1KV (vs IEC estándar 500v), evitando el daño causado por la fluctuación en el voltaje de entrada y picos de luz.

Cumple 100% con las normas IEC en dimensión T5, adaptándose perfectamente a las luminarias fluorescentes.

Reemplaza Potencias de 14w y 28w de tubo fluorescente T5



| 12NC | Descripción | Potencia (W) | Tipo de Tubo | Base | Voltaje (V) | Temperatura de color (K) | Vida Útil Promedio (hrs) | Flujo Luminoso Inicial (lm) | Factor de potencia | Dim | U. empaque | T. empaque |
|--------------|--|--------------|--------------|------|-------------|--------------------------|--------------------------|-----------------------------|--------------------|-----|------------|------------|
| 929001275212 | Tubo LED T5 ESSENTIAL 1200mm 16W840 G5 I | 16 | T5 1200 mm | G5 | 100-240 | 4000 | 30000 | 1850 | .92 | No | 20 | N/A |
| 929001275312 | Tubo LED T5 ESSENTIAL 1200mm 16W865 G5 I | 16 | T5 1200 mm | G5 | 100-240 | 6500 | 30000 | 1850 | .92 | No | 20 | N/A |
| 929001275412 | Tubo LED T5 ESSENTIAL 600mm 8W840 G5 I | 8 | T5 600 mm | G5 | 100-240 | 4000 | 30000 | 900 | .92 | No | 20 | N/A |
| 929001275512 | Tubo LED T5 ESSENTIAL 600mm 8W865 G5 I | 8 | T5 600 mm | G5 | 100-240 | 6500 | 30000 | 900 | .92 | No | 20 | N/A |

Tubo LED T5 InstantFit 24W

El tubo LED T5 InstantFit Philips es otro avance tecnológico de nuestro portafolio LEDtube. Este tubo es compatible con balastos de arranque instantáneo y es la forma más fácil de reemplazar los tubos fluorescentes tradicionales por tubos LED.

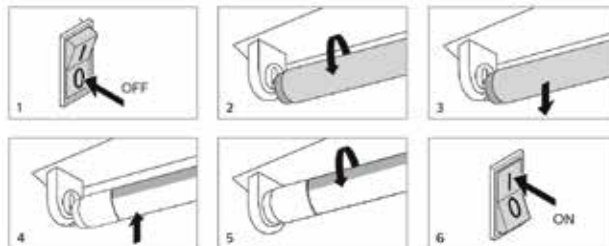
Los tubos InstantFit son una verdadera solución LED "plug-and-play" que le permitirá ahorrar mucha energía.

Características

Diseño innovador del driver que permite reemplazar los tubos fluorescentes existentes por una solución LED "plug-and-play"

- Instalación rápida y sencilla
- Reemplazo perfecto de tubos fluorescentes T5 de 54W.
- Compatible con los balastos electrónicos tradicionales T5 HO
- Funcionamiento confiable entre -20°C y 45°C de temperatura ambiente.
- Probados según norma B50 L70. Para sistemas que utilizan balastos de factor bajo (0.78) o normal (0.88 o menos), los tubos LED T5 InstantFit tienen una duración de 50.000 horas.

Guía de instalación



Tubo LED T5
24W InstantFit



Compatible con los balastos electrónicos fluorescentes*

Policarbonato

Ahorra hasta un
50%
DE ENERGÍA



Garantía

5

Años

| 12NC | Descripción | Potencia (W) | Tipo de Tubo | Base | Longitud Pulgadas | Temperatura de color (K) | Vida Útil Promedio (hrs) | Flujo Luminoso Inicial (lm) | Factor de potencia | Dim U. empaque | T. empaque | |
|--------------|--------------------------|--------------|--------------|------|-------------------|--------------------------|--------------------------|-----------------------------|--------------------|----------------|------------|-----|
| 929001283704 | 24T5 LED/48-3000 IF 10/1 | 24 | T5 | G5 | 48 | 3000 | 50.000 | 3300 | >0.9 | No | 10 | N/A |
| 929001283804 | 24T5 LED/48-3500 IF 10/1 | 24 | T5 | G5 | 48 | 3500 | 50.000 | 3300 | >0.9 | No | 10 | N/A |
| 929001283904 | 24T5 LED/48-4000 IF 10/1 | 24 | T5 | G5 | 48 | 4000 | 50.000 | 3500 | >0.9 | No | 10 | N/A |
| 929001284004 | 24T5 LED/48-5000 IF 10/1 | 24 | T5 | G5 | 48 | 5000 | 50.000 | 3500 | >0.9 | No | 10 | N/A |

Tubo LED Instant Fit

T8 – Monopin

Tubo LED T8 Instant Fit

La combinación perfecta entre ahorro, sustitución y tecnología

Características

- Ahorran hasta un 40% de energía
- Compatible con balasto tradicional
- Disponible en 13W/26W de potencia
- Color de luz fría (6.500K)
- Vida útil promedio de 36.000 horas
- Rango de temperatura de operación entre -20°C y 45°C
- No contiene Mercurio

Aplicaciones

- Iluminación general
- Reemplazo perfecto de lámparas fluorescentes lineales convencionales (T8 y T12)
- Ideales para la iluminación en oficinas, estacionamientos, escuelas y hospitales
- Para un mayor ahorro de energía, reemplace los puntos de luz que más utiliza



Compatible con los balastos fluorescentes*



| 12NC | Descripción | Potencia (W) | Tipo de Tubo | Base | Temperatura de color (K) | Vida Útil Promedio (hrs) | Flujo Luminoso Inicial (lm) | Dim | U.empaque | T.empaque |
|--------------|--|--------------|--------------|------|--------------------------|--------------------------|-----------------------------|-----|-----------|-----------|
| 929001273412 | Tubo LED T8 13W/30 T8 6500k 10/1 FA8 4ft (Single Pin) | 13 | T8 1.200 mm | FA8 | 6.500 | 36.000 | 1600 | No | 10 | N/A |
| 929001273612 | Tubo LED T8 TLED 26W/60 T8 6500k 10/1 FA8 8ft (Single Pin) | 26 | T8 2.400 mm | FA8 | 6.500 | 36.000 | 3200 | No | 10 | N/A |

* El producto solo funciona con balastos fluorescentes. Para verificar compatibilidad por favor contáctese con su asesor de ventas.

Philips LED T8 Master

Multivoltaje 110 - 277V

Rendimiento y el mejor desempeño

La nueva generación de lámparas lineales Master en vidrio de Philips para aplicaciones industriales, proporcionan una luz blanca de aspecto neutro, similar al de los tubos fluorescentes convencionales.

Las nuevas lámparas lineales Master, son ideales para nuevos proyectos o para actualización del sistema de iluminación actual.

La perfecta elección para instalaciones fluorescentes ya existentes.

Aplicaciones

- Ideales para aplicaciones de iluminación general en instalaciones de luminarios 1.20cm
- Es el remplazo perfecto de lámparas fluorescentes de 32/36W T8
- Para un mayor ahorro de energía, reemplace los puntos de luz que más utiliza

Características

- Ahorran más de 50% de energía
- Disponible en 17W de potencia
- Disponible en versión de 1.20cm
- Color de luz neutra (4.000K) y fría (6.500K)
- Voltaje 110V-277V ~
- Eficacia luminosa de 125lm/W
- No se requiere balastro
- Vida útil promedio de 50, 000 horas
- Alta eficiencia energética al compararse con lámparas fluorescentes convencionales T8
- Flujo luminoso promedio de 2100 Lm
- CRI 82



| 12NC | Descripción | Potencia (W) | Tipo de Tubo | Base | Voltaje (V) | Temperatura de color (K) | Vida Útil Promedio (hrs) | Flujo Luminoso Inicial (lm) | Factor de potencia | Dim | U. empaque | T. empaque |
|--------------|--------------------------------------|--------------|--------------|------|-------------|--------------------------|--------------------------|-----------------------------|--------------------|-----|------------|------------|
| 929001805912 | MAS LEDTube 1200 mm 17W 840 T8 I W G | 17 | T8 | G13 | 110/277 | 4.000 | 50.000 | 2.100 | >0.9 | No | 10 | N/A |
| 929001806012 | MAS LEDTube 1200 mm 17W 865 T8 I W G | 17 | T8 | G13 | 110/277 | 6.500 | 50.000 | 2.100 | >0.9 | No | 10 | N/A |

Tubo LED

Con Sensor de movimiento

Philips Sensor LEDtube es un tubo LED confiable con una excelente relación calidad-precio, incorporada con chips LED de última generación y un sensor de microondas de movimiento para la gestión del uso de la energía. El producto ayuda a los clientes a lograr más del 60% de ahorro de energía y una importante reducción en costo de mantenimiento comparando con lámparas fluorescentes.

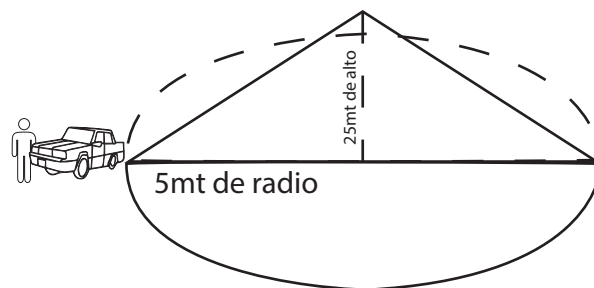


Características

- Eficiencia mejorada (de 110 a 115 lm/w)
- Encendido instantáneo, sin efecto de parpadeo ni zumbido
- Ahorro de energía superior al 60%
- Amigable con el medio ambiente, Sin mercurio, Sin riesgo de contaminación
- Funciona dentro de luminarias herméticas

Especificaciones técnicas

| | |
|--|-------------------------|
| Banda de frecuencia de trabajo | -5.8 ± 75MHz |
| Rango de detección | 5mt radio@2.5mt de alto |
| Tiempo que dura encendido sin detectar presencia | 1 minuto |
| Potencia en modo dimerizado | 3.0 Watts |



| 10NC | Descripción | Potencia (W) | Base | Voltaje (V) | Temperatura de color (K) | Vida Útil Promedio (hrs) | Flujo Luminoso Inicial (lm) | Dim | U. empaque | T. empaque |
|------------|-------------------------------------|--------------|------|-------------|--------------------------|--------------------------|-----------------------------|-----|------------|------------|
| 9290018192 | Sensor LEDtube 1200mm 1600lm 14W840 | 14 | G13 | 100-240 | 4000 | 30.000 | 1.600 | No | 10 | N/A |
| 9290018193 | Sensor LEDtube 1200mm 1600lm 14W865 | 14 | G13 | 100-240 | 6.500 | 30.000 | 1.600 | No | 10 | N/A |



Reflectores con tecnología LED

Reflectores LED

GU10 5W 100-240V

Una nueva generación de reflectores PAR16 de LED que se asemejan a los reflectores halógenos convencionales. Son ideales para la iluminación general y de acentuación integrándose perfectamente con su diseño interior.

Diseñados para una gran variedad de aplicaciones interiores ofreciendo increíbles ahorros de energía y un rápido retorno de inversión.

Características

Apertura de 36 grados

Duran hasta 25 veces más que los reflectores halógenos convencionales.

Color de luz cálida (2.700K) y fría (6.500 K)

Vida útil promedio de hasta 15.000 horas

Reflector Halógeno
PAR16 GU10 50W



Reflector LED
PAR16 GU10 5W



Ahorra hasta un
90%
DE ENERGÍA

Garantía
3
Años

| 12NC | Descripción | Potencia (W) | Forma | Base | Voltaje (V) | Temperatura de color (K) | Vida Útil Promedio (hrs) | Flujo Luminoso Inicial (lm) | Factor de potencia | Dim | U.empaques | T.empaques |
|--------------|--|--------------|-------|------|-------------|--------------------------|--------------------------|-----------------------------|--------------------|-----|------------|------------|
| 929001300841 | LEDspot 5-50W GU10 827 100-240V 36D ND | 5 | PAR16 | GU10 | 100-240V | 2.700K | 15.000 | 350 | >0,7 | No | 10 | Caja |
| 929001300941 | LEDspot 5-50W GU10 865 100-240V 36D ND | 5 | PAR16 | GU10 | 100-240V | 6.500K | 15.000 | 350 | >0,7 | No | 10 | Caja |

Reflectores LED

GU10 6W 120V Dimerizable

Su cálido haz de luz se asemeja al de los reflectores halógenos convencionales. Son ideales para la iluminación general y de acentuación integrándose perfectamente con su diseño interior.

Diseñados para una gran variedad de aplicaciones interiores ofreciendo increíbles ahorros de energía y un rápido retorno de inversión.

Características

Apertura de 36 grados

Duran hasta 10 veces más que los reflectores halógenos convencionales

Color de Luz cálida (3,000K) y fría (5,000K)

Compatibles con los dimmers tradicionales

Vida útil promedio de hasta 15,000 horas

Acabado exterior en vidrio para aplicaciones donde el bombillo quede expuesto – mejor estética

Reflector Halógeno
PAR16 GU10 50W



Reflector LED
PAR16 GU10 6W



Ahorra hasta un
85%
DE ENERGÍA



Atenuable



| 12NC | Descripción | Potencia (W) | Forma | Base | Voltaje (V) | Temperatura de color (K) | Vida Útil Promedio (hrs) | Flujo Luminoso Inicial (lm) | Factor de potencia | Dim | U.empaque | T.empaque |
|--------------|---------------------------------------|--------------|-------|------|-------------|--------------------------|--------------------------|-----------------------------|--------------------|-----|-----------|-----------|
| 929001266441 | LEDspot GU10 6-50W D 830 36D 120V PF | 6 | PAR16 | GU10 | 120V | 3.000K | 15.000 | 400 | 0.85 | Si | 10 | Caja |
| 929001266511 | LEDspot GU10 6-50W D 850 36D 120V IBC | 6 | PAR16 | GU10 | 120V | 5.000K | 15.000 | 400 | 0.85 | Si | 6 | Blistar |

Reflectores LED

MR16 GU 5.3 5w ON-OFF

Su apertura de 24 grados ofrece mayor versatilidad en sus aplicaciones. Su fácil intercambio con lámparas halógenas dicroicas MR16 de bajo voltaje (12V) permiten su uso en aplicaciones interiores donde se requiere iluminación de acento como pasillos, corredores, vitrinas, empotrados de techo, etc.

Características

- Apertura de 24 grados
- Duran hasta 15 veces más que los reflectores halógenos convencionales
- Equivalentes a reflectores halógenos PAR16 de 50W
- Compatible con luminarios tipo PAR16
- Color de luz cálida (2,700K) y fría (6,500K)
- Vida útil promedio de 15,000 horas

Reflector Halógeno
PAR16 GU5.3 50W



Reflector LED
PAR16 GU5.3 5W



Ahorra
hasta un
85%
DE ENERGÍA

Garantía
3
Años

| 12NC | Descripción | Potencia (W) | Forma | Base | Voltaje (V) | Temperatura de color (K) | Vida Útil Promedio (hrs) | Flujo Luminoso Inicial (lm) | Factor de potencia | Dim | U.empaque | T.empaque |
|--------------|------------------------------------|--------------|-------|-------|-------------|--------------------------|--------------------------|-----------------------------|--------------------|-----|-----------|-----------|
| 929001240108 | Essential LED 5-50W 2700K MR16 24D | 5 | MR16 | GU5.3 | 12V AC | 2.700 | 15.000 | 400 | >0.5 | No | 10 | Caja |
| 929001240208 | Essential LED 5-50W 6500K MR16 24D | 5 | MR16 | GU5.3 | 12V AC | 6.500 | 15.000 | 435 | >0.5 | No | 10 | Caja |

Reflectores LED

MR16 GU5.3 3W / 4.5W 100-240V ON-OFF

La familia de Spots LED MR16 GU5.3 con conexión directa a línea 100-240V de Philips para aplicaciones interiores, representan la nueva generación de lámparas para la iluminación de acentuación LED.

Su fácil instalación, además de segura conexión con su socket integrado, permite el perfecto funcionamiento bajo las normas más rigurosas de la industria.

Características

- Ahorran hasta un 91% de energía
- Sin necesidad de transformador
- Conexión directa a línea 100-240V~
- Incluye Socket de seguridad
- Angulo de 36°
- Disponibles en 3W y 4.5W de potencia
- Color de luz fría (6,500K) y cálida (3,000K)
- Vida útil promedio de 15,000 horas
- Alta eficiencia energética al compararse con lámparas Halógenas
- Versiones equivalente a 35y 50W comparado con una lámpara Halógena
- No atenuable

Reflector Halógeno
MR16 GU5.3 35w / 50w



Reflector LED
MR16 GU5.3 3w /4.5w



¡No necesita transformador!

Ahorra hasta un **91%** DE ENERGÍA



| 12NC | Descripción | Potencia (W) | FORMA | Base | Voltaje (V) | Temperatura de color (K) | Vida Útil Promedio (hrs) | Flujo Luminoso Inicial (lm) | Factor de potencia | Dim | U.empaque | T.empaque |
|--------------|---------------------------------------|--------------|-------|-------|-------------|--------------------------|--------------------------|-----------------------------|--------------------|-----|-----------|-----------|
| 929001274212 | Essential MR16 3-35W 36D 830 100-240V | 3 | MR16 | GU5.3 | 100-240 | 3.000 | 15.000 | 230 | .4 | No | 10 | Caja |
| 929001274612 | Essential MR16 3-35W 36D 865 100-240V | 3 | MR16 | GU5.3 | 100-240 | 6.500 | 15.000 | 230 | .4 | No | 10 | Caja |
| 929001274412 | Essential MR16 5-50W 36D 830 100-240V | 4.5 | MR16 | GU5.3 | 100-240 | 3.000 | 15.000 | 400 | .4 | No | 10 | Caja |
| 929001274812 | Essential MR16 5-50W 36D 865 100-240V | 4.5 | MR16 | GU5.3 | 100-240 | 6.500 | 15.000 | 400 | .4 | No | 10 | Caja |

Reflectores LED

MR16 7W 12V Atenuable

Su apertura de 36 grados ofrece mayor versatilidad en sus aplicaciones. Al no generar radiaciones IR o UV son ideales para la iluminación de objetos sensibles a la luz como alimentos, telas, pinturas, etc. Su fácil intercambio con lámparas halógenas tipo MR16 de bajo voltaje (12V) permiten su uso en aplicaciones donde se requiera iluminación de acento como pasillos, corredores y vitrinas, proporcionando una luz de color blanca cálida similar al de los reflectores halógenos convencionales.

Características

- Atenuables hasta un 10%
- Apertura de 36 grados
- Duran hasta 25 veces más que los reflectores halógenos convencionales
- Equivalentes a reflectores halógenos MR16 de 50W
- Color de luz 3,000K y 4,000K
- Compatibles con la mayoría de dimmers electrónicos del mercado
- Vida útil promedio mayor a 25,000 horas
- Reproducción de color mayor a 90

Reflector Halógeno
MR16 GU5.3 50W



Reflector LED
MR16 GU5.3 7W



¡Reproducción de color mayor a 90!

Ahorra hasta un **86%** DE ENERGÍA



Atenuable



| 12NC | Descripción | Potencia (W) | Forma | Base | Voltaje (V) | Temperatura de color (K) | Vida Útil Promedio (hrs) | Flujo Luminoso Inicial (lm) | Factor de potencia | Dim | U.embalaje | T.embalaje |
|--------------|-----------------------------------|--------------|-------|-------|-------------|--------------------------|--------------------------|-----------------------------|--------------------|-----|------------|------------|
| 929001153138 | MASTER LED 7-50W 927 MR16 36D Dim | 7 | MR16 | GU5.3 | 12 | 2.700 | 40.000 | 420 | 0.7 | Sí | 10 | Caja |
| 929001153338 | MASTER LED 7-50W 940 MR16 36D Dim | 7 | MR16 | GU5.3 | 12 | 4.000 | 40.000 | 460 | 0.7 | Sí | 10 | Caja |

Reflectores LED

PAR20 7W 120V Atenuable

La nueva generación de lámparas PAR20 con tecnología LED se caracteriza por su robusto diseño y haz de luz de aspecto cálido. Son ideales para la iluminación general o para la creación de acentos.

Desarrollados para espacios que funcionan durante largas jornadas, ofrecen increíbles ahorros de energía y un rápido retorno de inversión.

Características

- Apertura de 25 grados
- Duran hasta 25 veces más que los reflectores halógenos convencionales
- Color de luz cálida (2,700K)
- Compatibles con la mayoría de dimmers electrónicos del mercado
- Vida útil promedio mayor a 25,000 horas



Atenuable



Reflector Halógeno
PAR20 E26 50W



Reflector LED
PAR20 E26 7W



Ahorra
hasta un
85%
DE ENERGÍA



| 12NC | Descripción | Potencia (W) | Forma | Base | Voltaje (V) | Temperatura de color (K) | Vida Útil Promedio (hrs) | Flujo Luminoso Inicial (lm) | Factor de potencia | Dim | U.empaque | T.empaque |
|--------------|---------------------------------------|--------------|--------|------|-------------|--------------------------|--------------------------|-----------------------------|--------------------|-----|-----------|-----------|
| 929001317204 | 7PAR20/LED/827-822/FZ5/GL/DIM 1PK 6/1 | 7 | PAR 20 | E26 | 120 | 2.700 | 25.000 | 500 | 0.9 | Sí | 6 | Caja |

Reflector PAR30 LED

100-277V

La nueva generación de lámparas PAR30 con tecnología de última generación se caracteriza por su diseño moderno y elegante. Su haz de luz de aspecto cálido se asemeja al de los reflectores PAR30 convencionales. Ideales para la iluminación general y de acento, ofrecen increíbles ahorros de energía y un rápido retorno de inversión.

Características

- Ahorran hasta un 85% de energía
- Disponible en PAR30 con cuello corto
- Disponible en 9W
- Ángulo de apertura de 25 grados
- Disponible en 3,000K
- Vida útil promedio de 25,000 horas
- No atenuable
- Multivoltaje para mayor campo de instalación 100-277V
- Salida luminosa de 950 lúmenes

Par 30 halogeno



Reflector Led PAR30 100-277V



Ahorra hasta un **85%** DE ENERGÍA



Garantía **3** Años

| 12NC | Descripción | Potencia (W) | Forma | Base | Voltaje (V) | Temperatura de color (K) | Vida Útil Promedio (hrs) | Flujo Luminoso Inicial (lm) | Dim | U.empaque | T.empaque |
|--------------|-------------|--------------|---------|------|-------------|--------------------------|--------------------------|-----------------------------|-----|-----------|-----------|
| 929001343912 | PAR 30 LED | 9 | PAR 30S | E27 | 100 - 277 | 3.000 | 25.000 | 950 | No | 6 | Caja |

PAR 30 y 38 ExpertColor

Las bombillas Philips ExpertColor LED cuentan con una tecnología óptica única, además que combinan un aspecto contemporáneo y la calidad de color de los halógenos tradicionales mientras utilizan una fracción de energía.

Características

- Alta reproducción de color (>90)
- Color consistente y mantenimiento del flujo luminoso a lo largo de la vida útil
- Larga vida útil (40.000 horas)
- Dimerizables hasta un nivel mínimo de 5%

Reflector Led
PAR38



Reflector Led
PAR30



¡Alta reproducción de color!



Atenuable



| 12NC | Descripción | Potencia (W) | Forma | Base | Voltaje (V) | Temperatura de color (K) | Vida Útil Promedio (hrs) | Flujo Luminoso Inicial (lm) | Factor de potencia | Dim | U. empaque | T. empaque |
|--------------|--|--------------|--------|------|-------------|--------------------------|--------------------------|-----------------------------|--------------------|-----|------------|------------|
| 929001286004 | 12PAR30S/EXPERTCOLOR RETAIL/F25/930/DIM/120V | 12 | PAR 30 | E26 | 120 | 2700 | 40000 | 850 | 0.9 | Sí | 6 | Caja |
| 929001369704 | 12PAR30S/EXPERTCOLOR/S10/940/DIM/120V | 12 | PAR 30 | E26 | 120 | 4000 | 40000 | 950 | 0.9 | Sí | 6 | Caja |
| 929001285304 | 17PAR38/EXPERTCOLOR RETAIL/F25/930/DIM/120V | 17 | PAR 38 | E26 | 120 | 4000 | 40000 | 1300 | 0.9 | Sí | 6 | Caja |
| 929001369804 | 17PAR38/EXPERTCOLOR/S8/940/DIM/120V | 17 | PAR 38 | E26 | 120 | 2700 | 40000 | 1200 | 0.9 | Sí | 6 | Caja |
| 929001285404 | 17PAR38/EXPERTCOLOR RETAIL/F40/930/DIM/120V | 17 | PAR 38 | E26 | 120 | 4000 | 40000 | 1300 | 0.9 | Sí | 6 | Caja |

Par 38 LED

PARA EXTERIORES

Las bombillas LED PAR38 son aptas para uso en exteriores ya que cuentan con certificación UL-Wet Locations. Estas bombillas cuentan con tecnología AirFlux mejorando su desempeño y vida útil. Por último, su diseño con apariencia en vidrio, permite una mayor estética en el lugar donde sean instalados.

Características

- Resistente a la intemperie
- Temperatura de color cálida (3,000k) y fría (5,000K)
- Larga vida útil (25.000 horas)
- Ángulo de apertura 40 grados
- Dimerizables



Atenuable

Reflector LED
PAR38 E26 13.5W



Se puede usar
en
Exteriores



| 12NC | Descripción | Potencia (W) | Forma | Base | Voltaje (V) | Temperatura de color (K) | Vida Útil Promedio (hrs) | Flujo Luminoso Inicial (lm) | Factor de potencia | Dim | U.empaque | T.empaque |
|--------------|-------------------------------------|--------------|--------|------|-------------|--------------------------|--------------------------|-----------------------------|--------------------|-----|-----------|-----------|
| 929001292505 | BC 14PAR38/AMB/F40/830/DIM ULW 120V | 12 | PAR 38 | E26 | 120 | 3000 | 25.000 | 1100 | 0,9 | Si | 6 | Blister |
| 929001292705 | BC 14PAR38/AMB/F40/850/DIM ULW 120V | 12 | PAR 38 | E26 | 120 | 5000 | 25.000 | 950 | 0,9 | Si | 6 | Blister |

Reflectores LED

PAR38 17w- ESSENTIAL

La nueva generación de lámparas PAR38 con tecnología Airflux se caracteriza por su diseño moderno y elegante. Su haz de luz de aspecto cálido y frío, se asemeja al de los reflectores PAR38 convencionales. Ideales para la iluminación de interiores, ofreciendo innovación y dinamismo en la iluminación general con el máximo desempeño.

Características

- Apertura de 25 grados
- Duran hasta 10 veces más que los reflectores halógenos convencionales
- Color de luz cálida (3,000K) y fría (5,000K)
- Compatibles con la mayoría de dimmers electrónicos del mercado
- Vida útil 10,000 horas

Reflector Halógeno
PAR38 E27



Reflector LED
PAR38 E27 11w/12w y 17w



Ahorra
hasta un
85%
DE ENERGÍA



| 12NC | Descripción | Potencia (W) | Forma | Base | Voltaje (V) | Temperatura de color (K) | Vida Útil Promedio (hrs) | Flujo Luminoso Inicial (lm) | Factor de potencia | Dim | U.empaque | T.empaque |
|--------------|---|--------------|--------|------|-------------|--------------------------|--------------------------|-----------------------------|--------------------|-----|-----------|-----------|
| 929001174703 | Essential AmbientLED PAR38 Essential 11W 25D 830 ND | 11 | PAR 38 | E26 | 120 | 3.000 | 10.000 | 950 | 0.5 | No | 4 | Caja |
| 929001206203 | Essential AmbientLED PAR38 Essential 11W 25D 850 ND | 11 | PAR 38 | E26 | 120 | 5.000 | 10.000 | 1.000 | 0.5 | No | 4 | Caja |

Reflectores LED

AR111 20W/15W 12V Atenuable

Su cálido haz de luz se asemeja al de los reflectores halógenos de luz indirecta convencionales. Ideales para aplicaciones interiores, ofrecen innovación y dinamismo en la iluminación general con el máximo desempeño, ahorro de energía y un rápido retorno de inversión.

Características

- Apertura de 12, 24 y 40 grados
- Duran hasta 25 veces más que los reflectores halógenos convencionales
- Equivalentes a reflectores halógenos AR111 de 75W y 100W
- Color de luz cálida (3.000K) y blanca (4.000K)
- Vida útil hasta de 25.000 horas



Atenuable



Reflector Halógeno
AR111 75W/100W



Reflector LED
AR111 20W/15W



Ahorra
hasta un
80%
DE ENERGÍA



| 12NC | Descripción | Potencia (W) | Forma | Base | Voltaje (V) | Temperatura de color (K) | Vida Útil Promedio (hrs) | Flujo Luminoso Inicial (lm) | Factor de potencia | Dim | U.empaque | T.empaque |
|--------------|--|--------------|-------|------|-------------|--------------------------|--------------------------|-----------------------------|--------------------|-----|-----------|-----------|
| 929000261002 | MASTER LED 15-75W 2700K 12V AR111 24D DIM | 15 | AR111 | G53 | 12 | 2.700 | 15.000 | 800 | >0.5 | Sí | 6 | Caja |
| 929000261202 | MASTER LED 15-75W 2700K 12V AR111 40D DIM | 15 | AR111 | G53 | 12 | 2.700 | 15.000 | 760 | 0,5 | Sí | 6 | Caja |
| 929001170608 | MAS LEDspotLLV D 20-100W 830 AR111 12D DIM | 20 | AR111 | G53 | 12 | 3.000 | 25.000 | 1.350 | 0.7 | Sí | 6 | Caja |
| 929001171208 | MAS LEDspotLV D 20-100W 830 AR111 40D DIM | 20 | AR111 | G53 | 12 | 3.000 | 25.000 | 1.350 | 0.7 | Sí | 6 | Caja |
| 929001170708 | MAS LEDspotLV D 20-100W 840 AR111 12D DIM | 20 | AR111 | G53 | 12 | 4.000 | 25.000 | 1.400 | 0.7 | Sí | 6 | Caja |
| 929001171308 | MAS LEDspotLV D 20-100W 840 AR111 40D DIM | 20 | AR111 | G53 | 12 | 4.000 | 25.000 | 1.400 | 0.7 | Sí | 6 | Caja |

LED GU10 Kits

100-240V

Los bombillos LED Philips proporcionan un efecto de iluminación natural en aplicaciones básicas de iluminación general, mientras que ahorran dinero en consumo de energía.

Los GU10 Kits Philips, se ajustan perfectamente para la iluminación focalizada, generando una luz blanca/cálida igual a la halógena.

Están diseñados como la actualización para bombillos halógenos o puntos incandescentes.

Características

- 90% de ahorro de energía en comparación con los bombillos halógenos spot estándar.
- Larga vida útil de 15.000 horas (B50, L70).
- Funciona a 100-240 V y su forma está diseñada como una adaptación directa para todas las bases de luminarias GU10.
- Haz de luz de gran diámetro para una propagación de luz claramente definida.
- Temperatura de color de 2.700K y 6.500K.
- Sin rayos UV ni infrarrojos.
- Amigable con el medio ambiente, sin mercurio o ninguna otra sustancia peligrosa.



Ahorra más de un **90%** DE ENERGÍA

Garantía
3
Años

| 12NC | Descripción | Potencia (W) | Equivalencia (W) | Base | Voltaje (V) | Temperatura de color (K) | Vida Útil Promedio (hrs) | Flujo Luminoso Inicial (lm) | Dim | U.embalaje | T.embalaje |
|-------------------|---------------------------------------|--------------|------------------|------|-------------|--------------------------|--------------------------|-----------------------------|-----|------------|------------|
| 9 29 0 013 0 0811 | LEDspot50W GU10Kit_R 827 100-240V 36D | 5 | 50 | GU10 | 100-240 | 2.700 | 15.000 | 350 | No | 6 | Blister |
| 9 29 0 013 0 0911 | LEDspot50W GU10Kit_R 865 100-240V 36D | 5 | 50 | GU10 | 100-240 | 6.500 | 15000 | 350 | No | 6 | Blister |
| 9 29 0 013 0 1011 | LEDspot50W GU10Kit_S 827 100-240V 36D | 5 | 50 | GU10 | 100-240 | 2.700 | 15.000 | 350 | No | 6 | Blister |
| 9 29 0 013 0 1111 | LEDspot50W GU10Kit_S 865 100-240V 36D | 5 | 50 | GU10 | 100-240 | 6.500 | 15.000 | 350 | No | 6 | Blister |



LED TrueForce

Reemplazo de HID

TrueForce LED HighBay - InstantFit

Para iluminación en aplicaciones de gran altura

Philips TrueForce LED high lumen para iluminación de gran altura, es el reemplazo directo de lámparas de halogenuro metálico de 400W que le proporcionarán un sustancial ahorro de energía.



Funciona con el balasto magnético tradicional halogenuros metálicos de 400W*

Ahorra hasta un **75%** DE ENERGÍA

Características

Base estándar EX39 para reemplazar las lámparas de halogenuro metálico de 400W.

- Trabaja con balastos (M59) y pulse star (M135, M155).
- Tipo de instalación UL-A, con los balastos existentes.
- 165 vatios: equivalente a lámparas de 400 vatios, 20.000 lúmenes, temperatura de color 4.000K.
- Vida útil 50.0000 horas.
- Índice de reproducción de color 70
- Garantía limitada de 5 años, dependiendo de las horas de funcionamiento.



| 12NC | Descripción | Potencia (W) | Base | Temperatura de color (K) | Vida Útil Promedio (hrs) | Flujo Luminoso Inicial (lm) | Dim | U.empaque | T.empaque |
|--------------|-----------------------------|--------------|------|--------------------------|--------------------------|-----------------------------|-----|-----------|-----------|
| 929001264804 | 165HB/LED/740/ND NB DL 2/1 | 165 | EX39 | 4.000 | 50.000 | 20.000 | No | 2 | Caja |
| 929001265004 | 165HB/LED/740/ND WB DL 2/1 | 165 | EX39 | 4.000 | 50.000 | 20.000 | No | 2 | Caja |
| 929001265304 | 165HB/LED/840/ND NB UDL 2/1 | 165 | EX39 | 4.000 | 50.000 | 19.000 | No | 2 | Caja |
| 929001265504 | 165HB/LED/840/ND WB UDL 2/1 | 165 | EX39 | 4.000 | 50.000 | 19.000 | No | 2 | Caja |

TrueForce Post Top

120-277V

Las lámparas Philips Public Urban LED de TrueForce brindan una solución LED sencilla, con un rápido retorno de inversión para reemplazar las lámparas de descarga de alta intensidad (HID).

Estas lámparas aportan la eficiencia energética y los beneficios de larga duración del LED, con una inversión inicial baja que ofrece ahorros instantáneos.

Con la distribución de luz adecuada, el tamaño compacto de la lámpara y el peso ligero, los clientes pueden adaptar fácilmente las lámparas LED TrueForce a su sistema existente, mejorando así la calidad de la luz sin tener que cambiar los accesorios o sacrificar el efecto de luz.

Características

- Alta eficiencia energética
- Larga vida útil 50,000 horas
- Tamaño compacto, ligero de peso
- Protección contra sobretensiones de hasta 10KV
- Luz blanca agradable con varias opciones de CCT y CRI 70

Aplicaciones

- Público Urbano - Parques, Plazas
- Public Road - Calles, Caminos
- Área pública - Estacionamiento, centros de transporte

Sodio/MH 100W/150W



Bombilla LED
35W/55W



Ahorra hasta un **63%** DE ENERGÍA



Garantía
5
Años

CE RoHS COMPLIANT IP60

| 12NC | Descripción | Potencia (W) | Base | Voltaje (V) | Temperatura de color (K) | Vida Útil Promedio (hrs) | Flujo Luminoso Inicial (lm) | Dimerizable |
|--------------|---|--------------|------|-------------|--------------------------|--------------------------|-----------------------------|-------------|
| 929001818012 | 35ED23.5/LED/727/ND 120-277V E40 G2 4/1 | 35 | E40 | 120-277 | 2700 | 50,000 | 4800 | No |
| 929001818112 | 35ED23.5/LED/740/ND 120-277V E40 G2 4/1 | 35 | E40 | 120-277 | 4000 | 50,000 | 5000 | No |
| 929001818212 | 55ED28/LED/727/ND 120-277V E40 G2 4/1 | 55 | E40 | 120-277 | 2700 | 50,000 | 7500 | No |
| 929001818312 | 55ED28/LED/740/ND 120-277V E40 G2 4/1 | 55 | E40 | 120-277 | 4000 | 50,000 | 8000 | No |



Philips Lighting Colombiana S.A.S
Calle 93 No. 11A 11 Piso 7
Tel: +57 1 422 2600
www.lighting.philips.com.co

Philips para Centroamérica
Business Park Center, Torre V, Ave. La Rotonda,
Piso 8, Costa del Este, Panama
Tel.: +507 2828098, opción 3 ext. 7800
www.centralamerica.lighting.philips.com



/philipsluzCAC
@philipsluzCAC



/philipsluzCAC
/philipsluzco



@philipsluzco
/philipsluzco