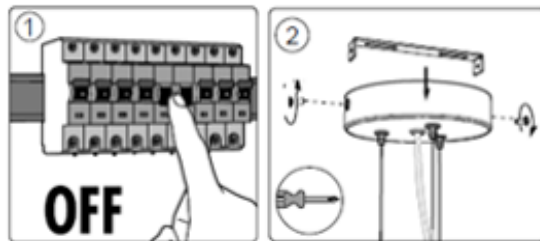


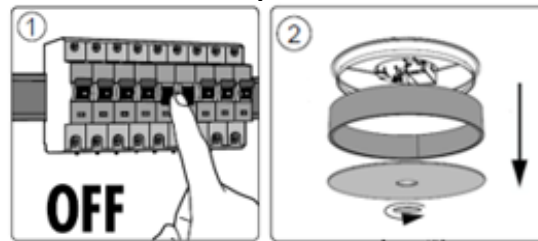
Pro nalezení stříbrného štítku prosím postupujte dle níže znázorněných kroků.

### 1. Demontujte svítidlo

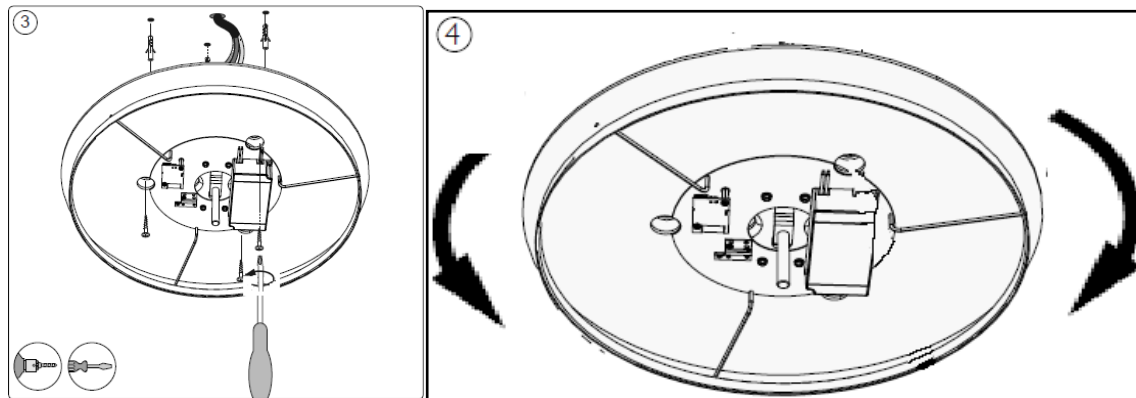
Závěsné svítidlo



Stropní svítidlo



### 2. Demontujte základní desku ze stropu



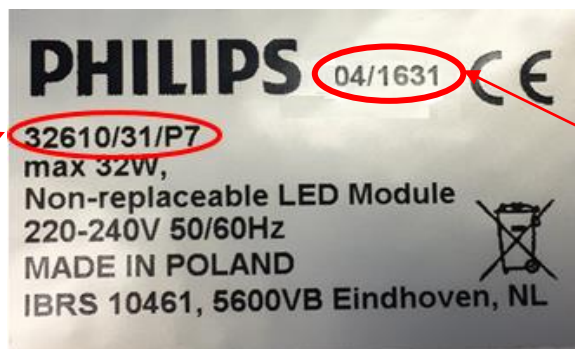
## CONFIDENTIAL

### 3. Zkontrolujte výrobní číslo

Výrobní číslo se nachází na stříbrném štítku na zadní straně základní desky.



Zkontrolujte, zda Váš výrobek není označen níže uvedenými čísly.



#### Dotčená výrobní čísla:

32610/48/P7 (Being stropní svítidlo)  
32610/30/P7 (Being stropní svítidlo)  
32610/31/P7 (Being stropní svítidlo)  
32613/48/P7 (Still stropní svítidlo)  
32613/30/P7 (Still stropní svítidlo)  
32613/31/P7 (Still stropní svítidlo)  
40340/31/P7 (Fair stropní svítidlo)  
40339/31/P7 (Fair závěsné svítidlo)

#### Dotčené kódy data:

1636 1637 1638  
1639 1640 1641  
1642 1643 1644

CONFIDENTIAL

### Další kroky

Pokud vlastníte svítidlo s výrobním číslem a kódem data uvedeným výše, poznamenejte si prosím celé výrobní číslo (tj. například "32610/31/P7")



**Zavolejte na naši bezplatnou linku centra péče o zákazníky pro domluvení se na dalším postupu k vyřešení situace:**

- a. tel. 00800 744 547 75
- b. provozní doba: od pondělí do pátku 08:00 – 20:00 hod.

Philips Lighting klade vysoký důraz na kvalitu a bezpečnost výrobků a velice se Vám omlouvá za jakékoliv způsobené nepříjemnosti.