



Hallitse katuvalaisimiasi

CityTouch connect application
Valaistuksen etähallintajärjestelmä

PHILIPS

CityTouch connect application

- 
- 04 Joustavuus
 - 06 Tieto
 - 08 Tarkkuus
 - 10 Liitettävyys
 - 11 CityTouch-end-to-end-ratkaisu

Julkisen valaistuksen uusi dynamiikka

Kaupungin katujen, teiden ja maanteiden olosuhteet muuttuvat liikenteen, onnettomuuksien, vuodenaikojen säävaihteluiden ja erikoistapahtumien mukaan. Siksi ei ole järkevää, että valaistus pysyy samanlaisena ja

muuttumatonta. CityTouch connect application, älykäs, interaktiivinen etähallintaratkaisu, tekee staattisesta valaistuksesta dynaamisen järjestelmän, joka reagoi muuttuviin tilanteisiin ja tarjoaa käyttäjilleen tietoa, tarkkuutta ja joustavuutta.

Joustavuuden ansiosta niin suunniteltuihin kuin ennakoimattomiin tapahtumiin voidaan reagoida helposti, joko himmentämällä tai lisäämällä kaupungin valaistusta tarpeen mukaan. Ohjelmiston antamien kattavien tietojen ansiosta käyttäjät ovat aina ajan tasalla jokaisen valaisimen tilasta, ja voivat nopeuttaa huolto- ja korjaustöiden suorittamista. Tarkka energiamittaus puolestaan antaa kattavan kokonaiskuvan valaistuksen todellisesta energiankulutuksesta.

Suurta kansainvälistä suosiota saavuttanut CityTouch on viimeisimpään tekniikkaan perustuva ohjelmisto valaistuksen maailmaan. Kansainvälisistä hankkeista kerätty kokemus yhdistettynä paikalliseen tietotaitoon varmistaa Philipsin aseman luotettavana ja turvallisen yhteistyökumppanina, joka on toiminut valaistusalalla jo yli 120 vuoden ajan.

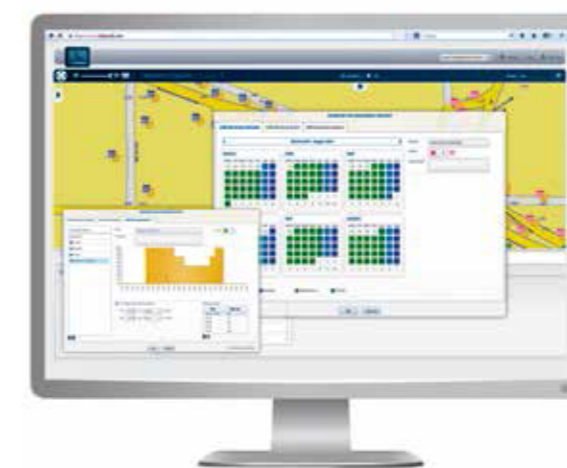
Muunna kaupungin staattinen katuvalaistus dynaamiseksi

Ulkovalaistuksen pitkän elinkaaren aikana kaupungit saattavat joutua mukauttamaan valaistusjärjestelmiään useaan kertaan uusien säädöksiin ja muuttuvien vaatimusten myötä.

CityTouch connect application tekee valaistuksesta dynaamisemman, älykäämmän ja joustavamman. Tämän etähallintajärjestelmän avulla **jokaista yksittäistä valopistettä** voidaan hallita täydellisesti. Yksittäisten katujen ja alueiden tai kokonaisten taajamien valaistusta voidaan säätää vaatimusten mukaisesti, joko **ennakoivasti tai tilanteen mukaan**. Valoa voidaan esimerkiksi lisätä ruuhka-aikaan turvallisuuden parantamiseksi tai himmentää hiljaisemmillä alueilla energiatehokkuuden maksimoimiseksi.

CityTouch connect application -järjestelmän kalenterit tekevät valaistuksen suunnittelemisesta tehokasta ja turvallista. Jokaiselle valaisimelle voidaan **määrittää** 24 h -ohjelmointiin perustuva erityinen **himmennysprofiili**, johon asetetaan valotasot esimerkiksi sesongin, viikonpäivän tai kellonajan mukaan.

CityTouch-asiakkaana saat käyttöösi **esimääritetyt, testatut ja todistetusti toimivat himmennyskalenterit**, joissa on otettu huomioon eri viikonpäivien ominaisuudet. Arkipäivien työmatkaliikenteen valotaso on esimerkiksi asennettu korkeammaksi kuin varhaisten sunnuntaiaamujen. Ohjelmiston integroitu astrologinen kello ottaa myös auringon nousun ja -laskun automaattisesti huomioon.



Jokainen yksittäinen valaisin voidaan milloin tahansa mukauttaa kaupungin muuttuviin tilanteisiin. Kalentereita voidaan muokata tarpeen mukaan muuttamalla yksinkertaisen vedä & pudota-toiminnon avulla himmennysprofiilien „kytkentäpisteitä“.

Joustavuus

Optimoi huoltotyöt - kuuntele, mitä valaisimet sanovat

Entäpä jos julkisen valaistusinfrastruktuurin tilaa olisi mahdollista valvoa ilman kalliita ja aikaa vieviä yöpartioita tai valituksia kaupunkilaisilta? CityTouch connect application antaa **täsmälliset tiedot jokaisesta valaistusinfrastruktuuriin kuuluvasta valaisimesta**. Käyttäjä saa tietoa teknisistä parametreista sekä valinnaisesti lisätystä liitteistä, kuten paikan päällä otetuista kuvista tai korjausohjeista.

Mikä tärkeintä, CityTouch connect applicationin ansiosta valaisin **tunnistaa itse viat ja katkokset automaattisesti** ja lähettää vikailmoituksen välittömästi järjestelmään. Tämän ansiosta esimerkiksi virheellisesti päiväaikaan palavat valaisimet, joita on vaikea havaita yöaikaan, voidaan helposti korjata. Sähköpostitse lähetetävän aamuraportin ansiosta käyttäjä saa tietoa yön aikaisista tapahtumista ja näkee, missä kaupunginosassa huoltotoimenpiteitä tarvitaan. Erittäin helppoa ja tehokasta!

CityTouch connect applicationin tarjoamat edut ovat selkeitä: käyttäjä saa nopeasti kattavaa tietoa valaistusinfrastruktuurin tilasta ja mahdollisista vioista, mikä auttaa suorittamaan **korjaus- ja huoltotyöt nopeasti ja tehokkaasti**. Tämä johtaa huomattaviin kustannussäästöihin, korkealaatuiseen julkiseen valaistukseen ja tyytyväisiin asukkaisiin.

Huomautus: suosittelemme vianhallintaan valaistusinfrastruktuurin hallintaan tarkoitettua CityTouch workflow application -ohjelmistoratkaisua, joka auttaa optimoimaan huoltoprosessit.



Kun tietoa vioista ja valaistusinfrastruktuurin reaaliaikaisesta tilasta saadaan nopeammin ja tarkemmin huoltotyöt voidaan suorittaa tehokkaammin.

11001010

Tieto

Tarkka energiamittaus - ja maksat siitä mitä kulutat

On olemassa yksinkertainen syy, miksi tarkka energiamittaus on niin tärkeää: budjetti. Vaikka valaistuksen osuus koko kaupungin* energiankulutuksesta on noin 50 %, laskutuskäytäntö perustuu usein puhtaaseen arviointiin, eikä todellisiin lukuihin. Tämän seurauksena kaupungit maksavat myös viallisista valaisimista, vaikka ne eivät kuluttaisikaan energiaa. **Potentiaalisten kustannussäästöjen** lisäksi toinen hyvä syy piilee uusissa säädöksissä: yhä useammissa maissa tarkat energiamittaukset ovat pakollisia.

CityTouch connect applicationin avulla **yksittäisen valopisteen energiankulutusta voidaan mitata tarkasti**. Sen avulla voidaan myös mitata yksittäisten katujen tai alueiden, kokonaisten taajamien tai ennalta määriteltyjen valaisinryhmien energiankulutusta. Ohjelmistolla voidaan seurata energiankulutusta pitkälläkin aikavälillä, ja eri ajanjaksojen kulutusta voidaan helposti verrata keskenään.

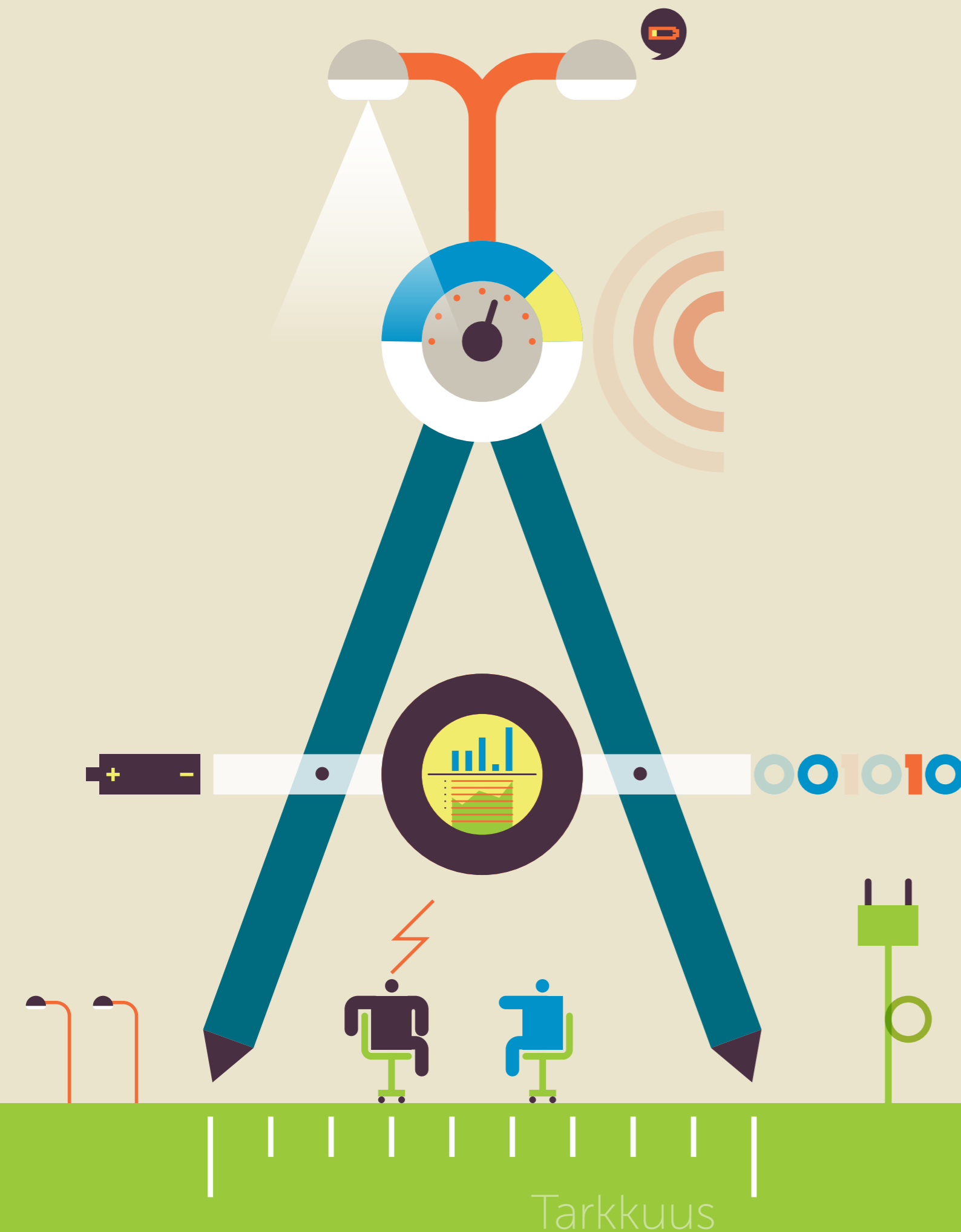
CityTouch connect application mittaa todellisen energiankulutuksen ja mahdollistaa **sähkölaskujen tarkistamisen**. Lisäksi eri säästötoimien vaikutus voidaan helposti tarkistaa (esim. valaistuksen päivittäminen lediteknikalla) ja saavutetut edut voidaan ilmaista tarkkoina lukuina.

CityTouch connect application tekee nykypäivän valaistusinfrastruktuurista valmiin **tulevaisuuden älykkäälle sähköverkolle** ja auttaa saavuttamaan merkittäviä säästöjä.

* Lähde: Lighting the Cities, European Commission, kesäkuu 2013.



Tarkalla, valaisinkohtaisella energiamittauksella voidaan tarkistaa sähkölaskut ja tunnistaa uudet säästömahdollisuudet.



Älä tuhlaa aikaa ja rahaa monimutkaiseen verkostoihin - siirry älykkääseen valaistukseen

Etähallintajärjestelmän täydellinen käyttöönotto saattaa kestää. Esimerkiksi uuden, koko kaupungin kattavan radiotaajuusverkoston asentaminen saattaa viedä jopa vuosia, sillä kaikkien katuvalaisinten ja taustajärjestelmän välille tulee luoda yhteys. Projekteista voi tulla pitkiä ja hankalia, ja niihin kuluu aikaa ja rahaa.

CityTouch connect applicationin ansiosta käyttäjät saavat luotettavamman ja turvallisemman ratkaisun. Ratkaisu ei vaadi useita laitteistoja, mikä vähentää häiriöiden määrää. **”Älykkyys” on integroitu valaisimiin**, eikä lisälaitteita tarvita. Kaikki viestintä kulkee suoraan matkapuhelinverkon kautta. Positiivisena sivuvaikutuksena käyttäjien ei tarvitse huolehtia järjestelmän huollosta tai yhteydenhallinnasta, sillä ne ovat osa palveluamme.

CityTouch-valmiit valaisimet mahdollistavat **nopean, joustavan ja kustannustehokkaan** käyttöönoton. Sen sijaan, että paikallisen verkoston suunnitteluun ja asentamiseen käytetään kuukausia tai jopa vuosia, CityTouch tarjoaa yksinkertaisen, mutta tehokkaan **”asenna ja käytä”-ratkaisun**. Jokaisen valaisimen käyttöönotto, asennus, paikantaminen ja tietojen tuonti on täysin automatisoitu.

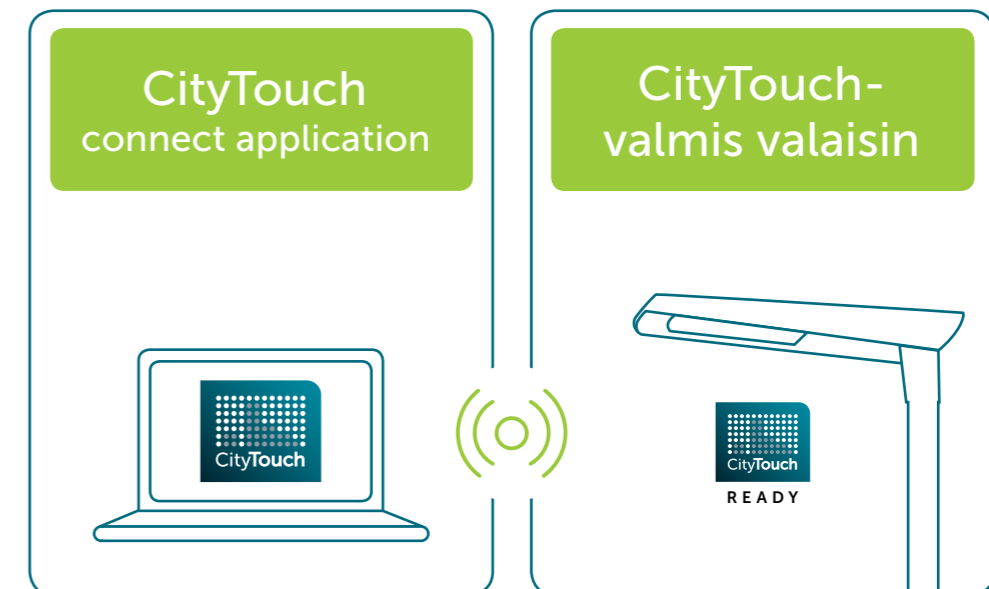
Kun järjestelmä on yhdistetty virtalähteeseen, **valaisin ilmestyy automaattisesti CityTouch-kartalle oikeaan paikkaan**, kaikki tekniset parametrit järjestelmään tuotuna. Jo muutaman hiiren napsautuksen jälkeen valaisinta voidaan etähallita.

Käyttäjät voivat halutessaan liittää katuvalaisimet järjestelmään myös paikallisen radiotaajuuden tai sähköverkon kautta.

Rajoitetuilla ratkaisuilla on taipumus päättyä - suosi siksi end-to-end-periaatetta

Philips on ainoa yritys, joka voi tarjota täydellisen älyvalaistusratkaisun – CityTouch-valaistuksenhallintaohjelmistosta ensimmäiseen todelliseen älyvalaisimeen. Järjestelmä tarjoaa **saumattoman ja luotettavan end-to-end-ratkaisun**, joka perustuu erittäin turvalliseen end-to-end-arkkitehtuuriin.

CityTouch-end-to-end-ratkaisu



CityTouch connect application

- Etähallinta
- Etävalvonta
- Energiamittaus

CityTouch-ready luminaire

- Automaattinen käyttöönotto
- Automaattinen paikannus
- Automaattinen vikailmoitus



© 2015 Koninklijke Philips N.V.
Pidätämme oikeudet muutoksiin.

Philips Valaistus
Äyritie 4
01510 Vantaa
Suomi
Puh. (09) 615 800
www.philips.fi/lighting
www.citytouch.com