

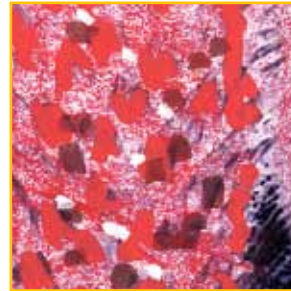


FEERIES

NOCTURNES

VIBRATIONS CHROMATIQUES A

NOUMEA



Ces nouvelles Féeries Nocturnes, sont de véritables folies chromatiques, des vibrations colorées qui transforment la nuit en rêve et magie, avec d'incroyables images mouvantes, libérant des formes, des ombres, des couleurs. Ces rapports lumineux naissent de caresses avec un végétal prêt à les épouser, un bâtiment prêt à se laisser dompter mais aussi, une eau devenue miroir, toujours prête à révéler un secret invisible le jour, qui se trouve ici doublée en rapprochant le ciel et la terre ...

*Merci à **Patrick Leterrier** et à **Romain Geoffroy**, modestes artisans avec moi, peintres des Féeries Nocturnes de décembre 2010 des jardins de l'Hôtel*

Méridien de Nouméa. Ces jardins, hymne à la nature d'une flore calédonienne à la fois endémique associée et introduite, que j'ai eu tant de plaisir à réaliser il y a déjà 15 ans dans ce fabuleux pays de la Nouvelle-Calédonie.

*Sans la foi de **Dominique Michaud**, Directeur du Méridien Nouméa de la chaîne hôtelière Starwood et celle de **Thierry Braunecker-Becker**, Directeur de Philips Lighting, jamais cette folie n'aurait pu avoir lieu et permettre à la nuit de se laisser aller à ce plaisir partagé.*

Ce nouvel éclat dans les jardins du Méridien de Nouméa balise l'itinéraire



d'International Landmark & Light (ILL) sur la route des concepts festifs. Cette nouvelle société donne la capacité de jouer avec la lumière comme "matière", essence artistique capable de réunir toutes sensibilités et de faire de la nuit un véritable lieu de vie.

Que tous ceux qui ont su donner de leurs passions et de leurs savoirs pour que ce concert de lumière ait lieu en soient remerciés.

*Merci à **Denis Carcagne** et à **Daniel Casajus** de Philips France pour l'assistance, la gestion du matériel et les programmations dynamiques selon nos désirs ; à **Dominique Sroczynski** de Catelec et à **Philippe Perrard***

de l'entreprise Szymanski pour leur patience et leur précision dans la pose des sources de lumière programmée.

Quel plaisir d'imaginer tout ce que les jardins pourront raconter et révéler à l'avenir de façon évolutive, fugace voire énigmatique. Ces vibrations chromatiques peignent la nature, "toile" idéale qui nous accueille pour quelques moments avant de s'évanouir à nouveau dans le mystère de l'obscurité.

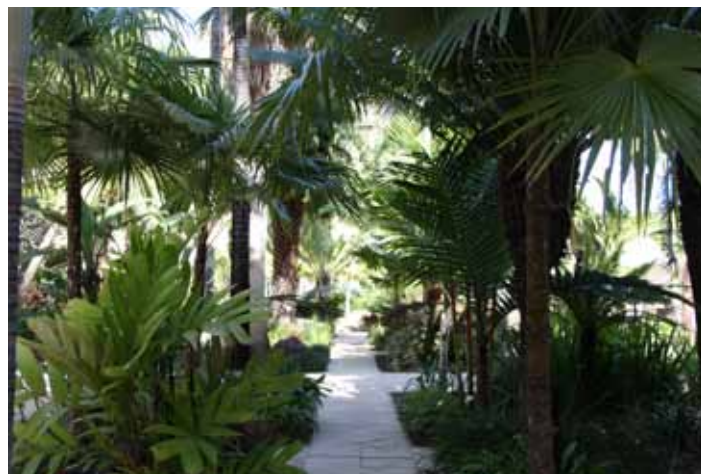
Philippe THÉBAUD
Urbaniste - Paysagiste
Fondateur d'ILL

JARDIN DU MÉRIDIEN : VITRINE D'UNE VÉGÉTATION SPÉCIFIQUE

Depuis 15 ans, pour accompagner l'hôtel et offrir un miroir de la nature calédonienne, le jardin n'a cessé de se développer, demandant aux jardiniers un savoir-faire important pour le maîtriser.

Né dans le vent, le sel, le soleil et des sols reconstitués, il témoigne de la puissance de la nature qui reprend ses droits lorsque l'on sait lui parler.

Aujourd'hui, au calme, il offre l'immense plaisir de la flânerie entre lobby, piscine, faré, restaurant et plage...



Hôtel Méridien conçu par Arte Charpentier et TUP







La Nouvelle-Calédonie jouit d'un des plus beaux herbiers du monde, peu de visiteurs le savent, mais le jardin du Méridien tient compte, avec modestie, de cet immense potentiel. C'est à ce titre que prend place dans le palmarium, le Chambeyronia, ce palmier aux jeunes feuilles rouges, symbole de l'endémisme calédonien et de nos amis de l'Association «Les Fous de palmiers».



UN JARDIN DE TOUTES LES ATTENTES

De la plage à la forêt profonde, de la piscine à la rivière, où l'on trouve carpes et écrevisses, chacun s'amuse. La nature est paisible et parle à chacun.





GENÈSE D'UNE FÉERIE NOCTURNE

Née de l'envie de créer un événement, horloge du temps, le concept consiste à faire vibrer le jardin en révélant la nuit ce qui reste invisible le jour.

Plusieurs lieux sont identifiés en fonction de leurs architectures végétales, de leurs compositions spatiales et de leurs spécificités variétales.

Ainsi, sous la voute étoilée, naît une promenade au gré des tableaux eux-mêmes en mouvement, produisant des sensations infinies dans un périmètre limité.

Reste à programmer et à installer le matériel avec les partenaires.

La Féerie est prête à accueillir !!!

















MÉRIDIEN DE NOUMÉA, NOUVELLE-CALÉDONIE

Dominique MICHAUD - Directeur

Féeries nocturnes

« La chaîne Le Meridien, marque internationale du groupe Starwood, compte aujourd'hui 120 hôtels à travers le monde, dans plus de 50 pays.

Depuis 2008, notre marque évolue progressivement vers de nouvelles valeurs. Notre culture d'entreprise, orientée vers un changement de perspectives, offre à nos clients « créatifs » des expériences stimulantes.

Ces expériences, symboles d'un véritable style de vie, sont en réalité des ensembles d'interactions et de relations partagées. Elles s'expriment par des sentiments éprouvés au cours d'un séjour, des ressentis. Notre client cible, créatif, est par définition, tourné vers l'avenir et sans cesse désireux d'apprendre. Il se passionne pour tout ce qui fait le bon côté de la vie, de l'art à l'architecture, de la cuisine et à la mode.

L'Hôtel... Lieu de vie ! Cette affirmation semble évidente pour nombreux d'entre vous et pourtant !

La plupart des hôtels ne propose que des activités quotidiennes classiques, rien d'original, une restauration gastronomique et un service régulier de qualités, certes les fondamentaux de notre métier d'hôtelier.

Aujourd'hui, nos clients souhaitent aller au-delà avec un partage d'émotions, de sensations, qu'ils garderaient dans leur mémoire longtemps où l'image du lieu d'hébergement et restauration serait secondaire. Nous proposons dans nos hôtels des activités qui permettent par exemple de découvrir la réflexion créative d'un architecte, artiste décorateur, de participer à des cours de cuisine, de photographier sous des angles improbables...

*En marge d'une rendez vous professionnel avec **Philippe Thébaud** à Tahiti en 2009, je lui avais fait visiter un lieu inhabituel dans un hôtel, un atelier d'artistes.*

Cet atelier proposait à des artistes résidents et locaux un lieu pour exprimer leur créativité,

leur talent tout au long de l'année.
Déjà fortement inspiré dans ces nombreuses réalisations paysagistes, Philippe est revenu quelques mois plus tard avec les dessins prémices du projet des «Féeries Nocturnes». Projet qui m'a immédiatement séduit et que j'ai voulu mettre en œuvre. Et c'est à Nouméa, en Nouvelle-Calédonie dans le Pacifique Sud que nous l'avons réalisé de nombreux mois plus tard. Tout est lié !

Ce projet met en valeur la lumière, source d'énergie et de créativité. Il permet de changer les perspectives des éléments existants et par conséquent notre regard. La lumière rassure et crée ainsi une relation émotionnelle particulière, différente de celle ressentie dans la pénombre, d'un regard sur les étoiles.
L'investissement dans ces équipements électriques Leds de Philips permettra de travailler durablement sur les «tableaux» d'éclairages de notre jardin, lieu de vie, trop souvent sous exploité à la tombée de la nuit. L'évolution des technologies permettra également de réaliser des économies énergétiques substantielles.

La magie des féeries nocturnes a pu voir «le jour» grâce à la rencontre de savoir-faire et de passions. Ce projet a mobilisé de nombreuses personnes, optimistes et tournées vers l'avenir, toutes animées par des valeurs communes, par l'envie de vivre ces moments particuliers qui jalonnent la réalisation d'un projet commun.

Je remercie sincèrement **Philippe Thébaud**, créateur et accompagnateur du projet et son équipe, **Thierry Braunecker** et toute son équipe de Philips Lighting France, créateur de lumière à la pointe de la technologie et partenaire dynamique, nos partenaires locaux Szymanski et Catelec, installateurs ainsi que toute mon équipe du Meridien Nouméa, sans oublier la société propriétaire de l'hôtel avec qui nous avons partagé une même vision à long terme d'un tel investissement.

Un dernier clin d'œil aux artistes complices, **Aline Mori** pour sa créativité permanente et **Valérie Morignat**, pour son œil photographique.»



PHILIPS FRANCE, ACTIVITÉ LIGHTING
Thierry BRAUNECKER-BECKER - Directeur Général

Lumière, couleur, paysage

« Qu'il semble loin le temps où l'éclairage n'avait que pour seule vocation de chasser le noir de la nuit et les craintes qui y sont associées.

L'éclairage, savoir-faire technique, a pour effet la lumière ; c'est une émotion ou un sentiment qui nous permet de porter sur notre environnement un autre regard, qui donne une nouvelle dimension aux espaces et objets qui nous entourent.

La lumière nous permet de retrouver notre regard d'enfant qui nous pousse à contempler en portant nos yeux vers le haut, ces effets enchanteurs que créent l'association des couleurs, cette luxuriance de teintes et de nuances qui baignent ou effleurent des éléments d'architecture, une végétation exotique, un miroir liquide, un parterre fleuri, une perspective végétale.

La technique des Led et ses qualités offrent dorénavant aux créatifs qui travaillent à la mise en valeur nocturne de l'espace public ou privé une liberté d'invention et une palette infinie de moyens pour créer dans tout endroit , au-delà du sentiment de sécurité, une réelle sensation de bien-être et de plénitude.

*Mais la magie de la nuit ne devient réelle que grâce à la volonté des hommes ; l'hôte de ce lieu, **Dominique Michaud** , qui aura pressenti la beauté des effets de la lumière et qui va décider de confier le décor de ces espaces qu'il connaît au créatif avant de les ouvrir à son public.*

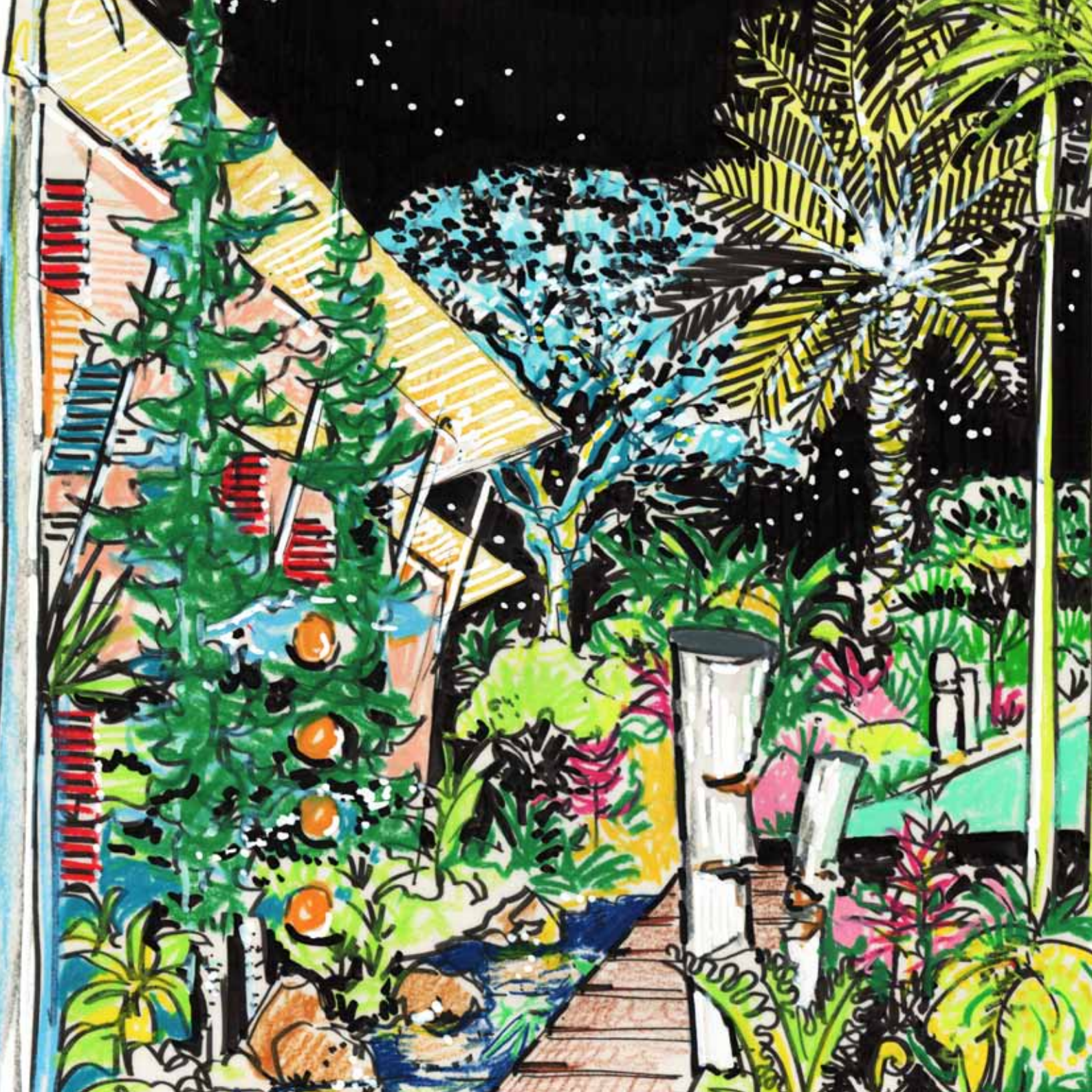
*L'artiste, **Philippe Thébaud**, qui par son expertise et sa sensibilité va imaginer à la nuit tombée, à coup de pinces de lumière et de couleurs, l'autre tableau qu'il va proposer aux regards.*

L'inventeur / l'industriel Philips qui met à disposition son savoir-faire et ses techniques les plus élaborées pour que, judicieusement

disposés, ces faisceaux de lumière colorée viennent tour à tour, donner aux objets une nouvelle existence pour séduire ceux qui les découvrent.

C'est grâce à la rencontre de ces énergies et de ces volontés que la technique sans limite aujourd'hui peut repousser les frontières de notre imaginaire et créer ces féeries nocturnes dans les jardins de l'hôtel Méridien de Nouméa. »

Peindre la nuit pour le plaisir des sens...





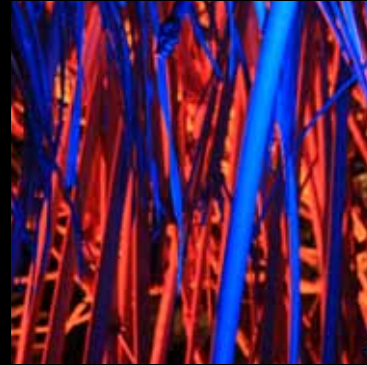


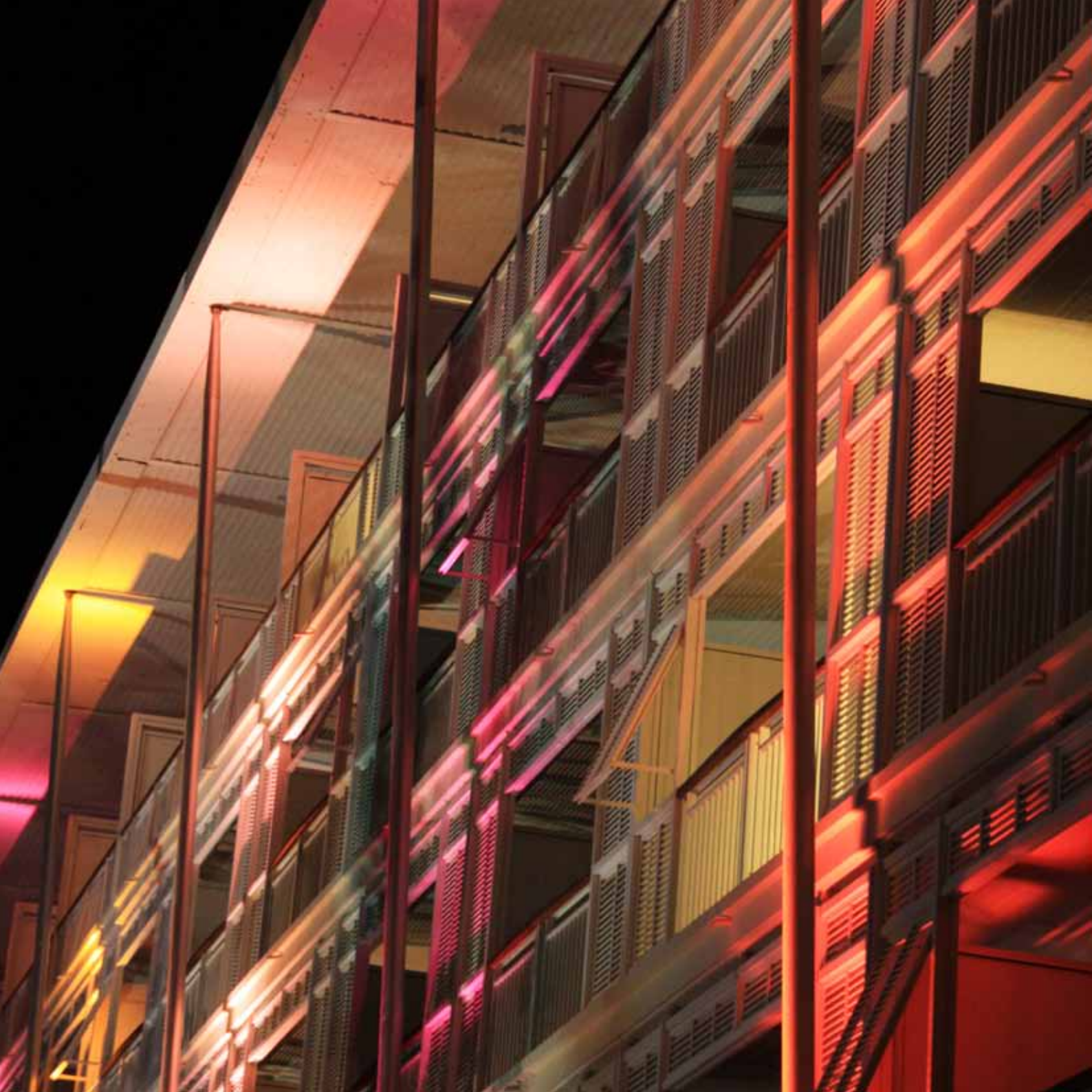














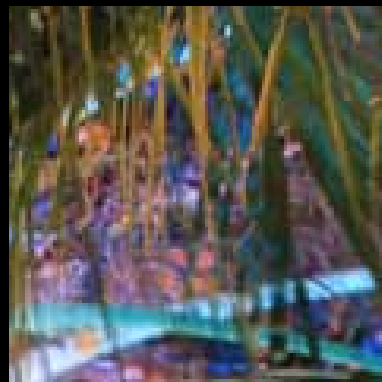




































*Pendant plus d'un mois,
les jardins du Méridien se sont offerts au public,
merci à tous ceux qui ont apporté leur énergie
pour créer cet évènement...*



LES FÉERIES NOCTURNES, UN CONCEPT EN ÉVOLUTION...



Les féeries nocturnes sont nées d'une première manifestation au Jardin des Plantes de Nantes en 2008, en mémoire d'une manifestation de 1874, lors de l'entrée de la lampe à incandescence dans le monde des jardins.

Cette première féerie permettait l'entrée des leds dans le monde de la nature maîtrisée. C'est une formidable ouverture sur la façon de vivre la nuit autrement, par des folies créatrices dans le respect de l'économie et de l'écologie.

Les acteurs de ces féeries, **Jacques Soignon** (au centre), Directeur des Services Espaces Verts et Environnement de la ville de Nantes et **Guy Gauthier** (à droite), Philips, ont permis d'ouvrir les grilles de ce jardin pendant quelques jours pour le plaisir des sens.





CRÉDITS PHOTOS :

Féeries Nocturnes de Nouméa (2010/2011) : Philippe THEBAUD - ILL / Romain GEOFFROY - ILL

Féeries Nocturnes de Nantes (2008) : Xavier BOYMOND - Photographe / Philippe THEBAUD - ILL / Romain GEOFFROY - ILL

COOPÉRANTS DE L'ÉQUIPE ILL



« On peut tout imaginer, laisser courir ses rêves, mais les réaliser est une vraie aventure, qui passe par le partage d'expériences et un certain savoir-faire, pour laquelle il faut plus d'un soupçon de passion...

C'est celle-ci que nous partageons avec Patrick Leterrier (à droite), qui apporte à l'équipe d'ILL, avec compréhension, sa connaissance mature de cette science de la lumière, et Romain Geoffroy (au centre) qui, avec fougue, sensibilité, patience et énergie, donne ce qu'il a de meilleur.

Pour ma part, c'est un plaisir de réaliser ensemble ces rêves.

Le simple faisceau de lumière, chaud, coloré, ou intensif... que nous offrons dans ces mises en scène, révèle les énigmes de l'intimité de la nuit. »

Philippe THÉBAUD

Urbaniste - Paysagiste

Fondateur d'ILL

ATH 2011



AVEC LA PARTICIPATION DE :

Le **MERIDIEN PHILIPS**



Ets Szymanski s.a.s
CATELEC

