



# Installationshinweise Philips LEDtube

## Für Leuchten mit konventionellem elektromagnetischen Vorschaltgerät

Mit der LEDtube bietet Ihnen Philips eine energiesparende Alternative zur klassischen Leuchtstoffröhre auf LED-Basis.

Bitte lesen Sie die Installationshinweise sorgfältig durch, bevor Sie die Lampe austauschen.

- Die LEDtube ist nicht dimmbar
- Die Lampe ist im Innenbereich in trockenen Umgebungen, im Außenbereich nur in Verbindung mit einer IP-zertifizierten Leuchte zu betreiben
- Design für G13 Sockel gemäß IEC Standard
- Die LEDtube ist nicht für Gleichspannung geeignet
- Nicht für den Betrieb am Elektronischem Vorschaltgerät geeignet
- Bei dem Wechsel zur LEDtube muss überprüft werden, ob die in den Vorschriften geforderten Beleuchtungsstärken eingehalten werden
- Bitte halten Sie sich genau an die Installationshinweise

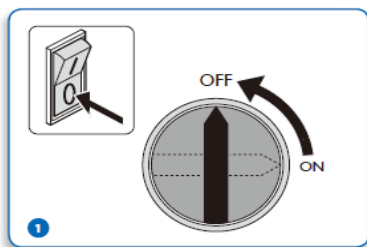
Denken Sie bitte immer daran vor dem Lampentausch die Spannungsversorgung auszuschalten.

# PHILIPS

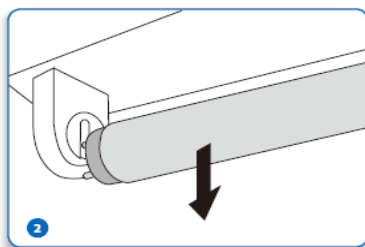
# Installationshinweise Philips LEDtube

Für Leuchten mit konventionellem elektromagnetischen  
Vorschaltgerät

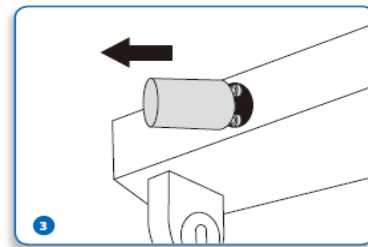
Zutreffend für 600\*, 900 1200, 1500mm LEDtube



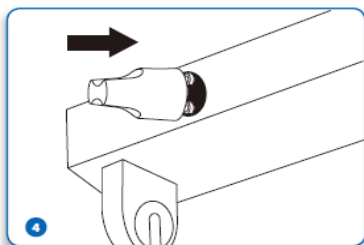
1. Spannungsversorgung ausschalten



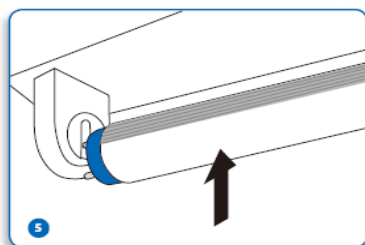
2. Leuchtstofflampe entfernen



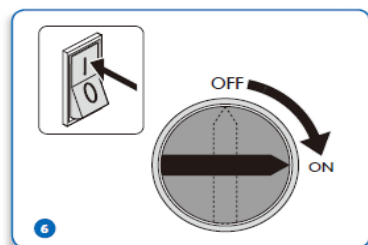
3. Starter entfernen



4. EMP050 Ersatz-Starter einsetzen



5. MASTER LEDtube mit  
Lichtöffnung nach unten einsetzen



6. Spannungsversorgung einschalten

\* **Wichtig:** Tandemschaltung ist nur mit der LEDtube GA200, 600mm, 13W möglich.



© 05/2013 Philips GmbH, Unternehmensbereich Lighting  
Alle Rechte vorbehalten / Druckfehler und Änderungen vorbehalten

Layout und Produktion: Philips Lighting, Hamburg  
[www.philips.de/lighting](http://www.philips.de/lighting) • [www.philips.at/lighting](http://www.philips.at/lighting) • [www.philips.ch/lighting](http://www.philips.ch/lighting)