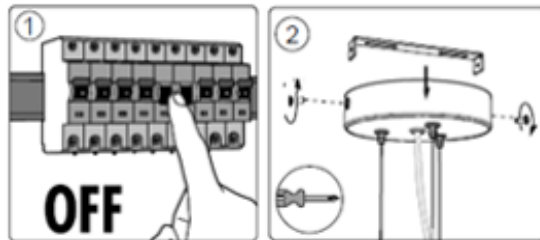


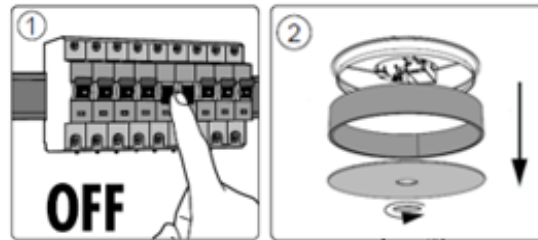
Kérjük keresse meg az esüst címkét az alábbi képek alapján.

1. Szerelje le a lámpatestet

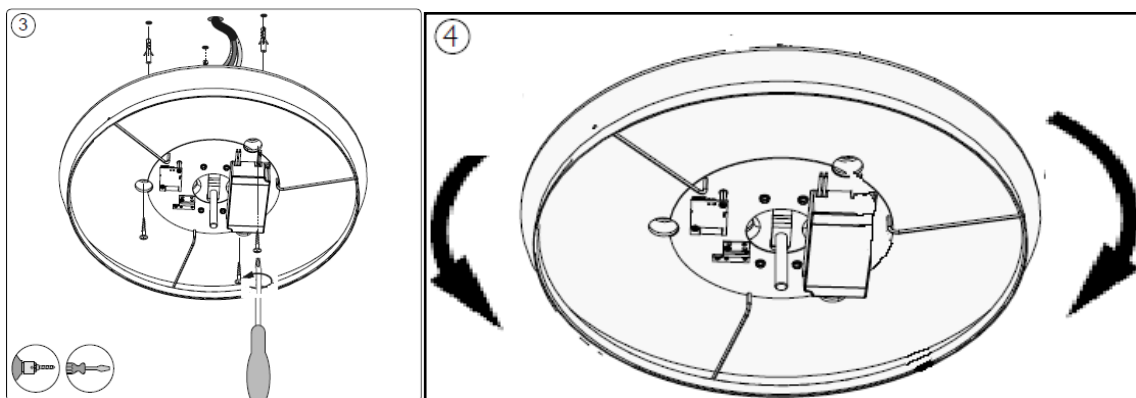
Függesztett lámpatest



Mennyezeti lámpatest

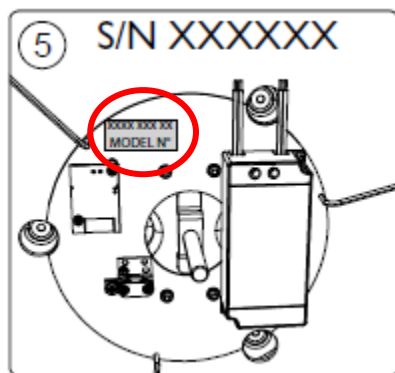


2. Csavarozza le az alaplemezt a mennyezetről



3. Keresse meg a sorozatszámot

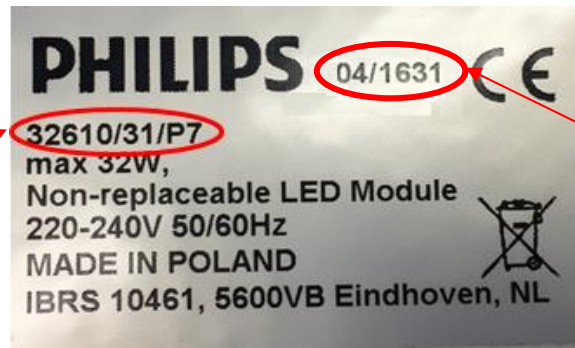
A sorozatszám egy ezüst címkén található az alaplemez hátoldalán.



Ellenőrizze, hogy a termék sorozatszáma megegyezik-e az alább felsoroltak egyikével.

Affected article numbers :

32610/48/P7 (Being Ceiling light)
32610/30/P7 (Being Ceiling light)
32610/31/P7 (Being Ceiling light)
32613/48/P7 (Still Ceiling light)
32613/30/P7 (Still Ceiling light)
32613/31/P7 (Still Ceiling light)
40340/31/P7 (Fair Ceiling light)
40339/31/P7 (Fair Pendant light)



Affected date codes :

1636 1637 1638
1639 1640 1641
1642 1643 1644

Következő lépések

Amennyiben az Ön lámpatestje is az érintett termékek közé tartozik, kérjük írja le a teljes sorozatszámot (pl. "32610/31/P7")



Hívja díjmentes ügyfélszolgálati telefonszámunkat a probléma megoldásáért:

- a. 00800 – 744 547 75
- b. Nyitvatartási idő: hétfőtől péntekig, 08:00 – 20:00-ig

A Philips Világítástechnika nagy hangsúlyt fektet a minőségre és a termékbiztonságra. Elnézést kérünk az okozott kellemetlenségekért!