



ClassicStreet

BDP794 LED42-4S/830 I DX10 MK-BK FG BK 60 D18 DDF2 SRG10

ClassicStreet - LED Modul 4250 lm - 830 topla bijela – klasa električne zaštite I – Širokosnopna optika DX10 – Kaljeno staklo - Crna boja - Dynadimmer - Montaža za promjere 60 mm - prenaponska zaštita 10 kV

Podsjećajući na kulturnu ljepotu uličnih svjetiljki 20. stoljeća, ClassicStreet kombinira elegantan dizajn sa suptilnim detaljima povijesnih svjetiljki, dok se susrećete sa današnjim zahtjevima urbane rasvjete. ClassicStreet pruža izvanredne razine osvjetljenja i energetske performanse zahvaljujući LEDGINE-O (Optimiziranoj) platformi i optici prilagođenoj aplikacijama. Lagano zakrivljeni dizajn, zajedno s namjenskim nosačima i stupovima, stvara suvremeni izgled koji uljepšava naše gradove i stvara prepoznatljiv i topao noćni i dnevni ambijent. Ne samo u povijesnim i tradicionalnim arhitektonskim primjenama, nego i u modernijim urbanim sredinama.

Specifikacije

Opće informacije

| | |
|-----------------------------------|-----------------------------|
| Oznaka izvora svjetlosti | LED42 [LED Module 4250 lm] |
| Zamjenjiv izvor svjetlosti | Da |
| Broj jedinica predspojnih naprava | 1 jedinica |
| LED driver | Da |
| Led driver uključen uz svjetiljku | Da |

| | |
|--------------------|--------------------------------|
| Jamstveni rok | 5 godina, standardna garancija |
| CE znak, RoHS znak | Da |
| ENEC certifikat | Da |
| ENEC+ certifikat | Da |

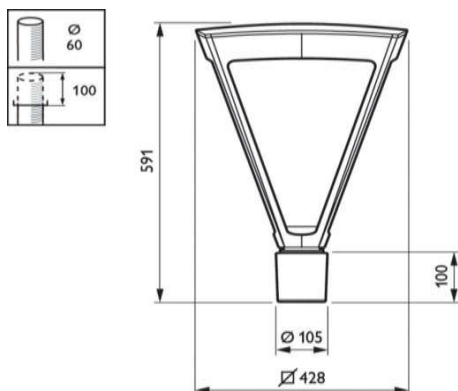
Električne karakteristike svjetiljke

| | |
|---------------------------------------|-----------------------------------|
| Radni napon | 220 - 240 V |
| Frekvencija | 50 - 60 Hz |
| Prenaponska zaštita | ≥ 6 kV |
| Zasebni uređaj prenaponske zaštite | kl. II+III (Imax=10kA, Umax=10kV) |
| Mogućnost DALI regulacije | Da |
| Klasa električne zaštite | I |
| Karakteristike LED modula | |
| Optički sustav od optičkih leća | Da |
| ULOR ≤ 1% | Da |
| Ukupna snaga svjetiljke | 31.5 W |
| Svjetlosni tok LED izvora | 4250 lm |
| Svjetlosna iskoristivost LOR | 68% |
| Efektivni svjetlosni tok | 2890 lm |
| Svjetlotehnička efikasnost svjetiljke | 90 lm/W |
| Faktor snage cosφ ≥ | 0,95 |
| Tip regulacije | Dynadimmer (DDF2), 5 koraka |
| Temperatura boje svjetlosti | 3000K |
| Uzvat boje Ra | 80 |
| Životni vijek LED modula i drivera | 100.000h L90B10 |
| System ready (SRT) | Opcija |

Mehaničke karakteristike svjetiljke

| | |
|---|--|
| Jedinstveni tip kućišta u jednoj veličini | Da, od cca 1000 do 9000 lm |
| Materijal kućišta i nosača | Tlačno lijevani aluminij |
| Antikorozivna zaštita | Da |
| Kućište bez plastičnih dijelova | Da |
| Pasivno hlađenje | Da |
| Površina gornje strane svjetiljke | Glatka |
| Bez istaknutih rebara za hlađenje | Da |
| Zaštita od zaprivanja | IP66 |
| Stupanj mehaničke zaštite | IK09 |
| Optički pokrov | Kaljeno staklo |
| Nasadnik svjetiljke | 60mm |
| Regulacija kuta svjetiljke | 0° |
| Raspon radne temperature | -20°C do +50°C |
| Maksimalna udarna površina na vjetar | Scx 0.175 m ² |
| Težina svjetiljke | 11,5 kg |
| Modularna izvedba svjetiljke | jednostavna zamjena LED modula i drivera |
| Materijal vijaka, podloški i matica | Nehrđajući čelik |

Dimenzije svjetiljke

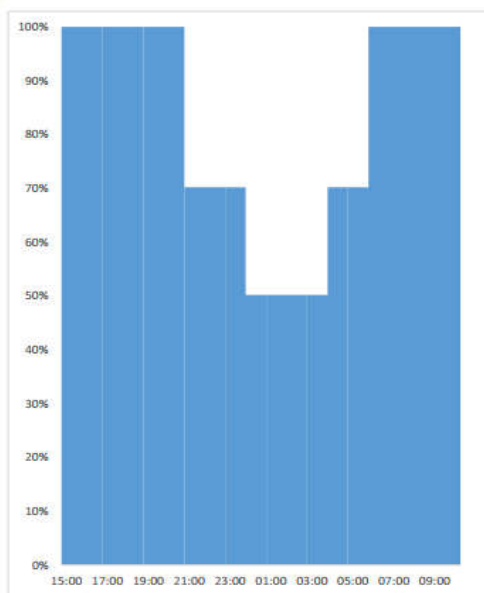


TownGuide Performer BDP794

Prikaz DDF2 režima regulacije



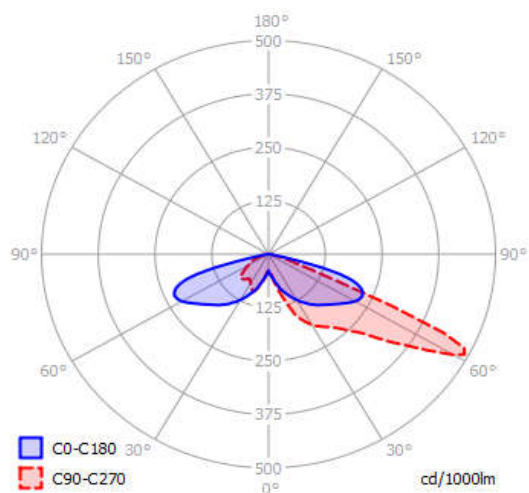
Dimregime 24



DDF2

| from | to | % light |
|-------|-------|---------|
| ON | 21:00 | 100% |
| 21:00 | 00:00 | 70% |
| 00:00 | 04:00 | 50% |
| 04:00 | 06:00 | 70% |
| 06:00 | OFF | 100% |

Prikaz distribucije svjetlosti



© 2019 Signify Holding. Sva prava pridržana. Signify pridržava pravo unošenja izmjena specifikacija i/ili prestanka proizvodnje bilo kojeg proizvoda u svakom trenutku bez prethodne najave ili obveze te ne odgovara ni za kakve posljedice koje nastanu upotrebom ove publikacije.