

**PHILIPS**

*CityTouch*

Connector kit



# La vostra città a prova di futuro

grazie all'illuminazione connessa

Aggiornate le luci delle vostre strade con il kit di connettori CityTouch e scoprite cosa può fare l'illuminazione connessa.



A nighttime photograph of a city skyline with numerous illuminated skyscrapers. In the foreground, a large stadium is filled with spectators, its lights glowing brightly. The scene is viewed from an elevated position, showing a road with cars in the lower part of the frame.

Che cos'è

# CityTouch?

CityTouch è una rivoluzionaria piattaforma di gestione dell'illuminazione stradale connessa che vi aiuterà a far compiere, all'illuminazione della vostra città, un importante passo avanti. Un monitoraggio ed una gestione da remoto dei dati, vi consentono di migliorare la qualità della vita nelle città e far vivere ai cittadini un'esperienza di straordinario valore che vada oltre l'illuminazione...



CityTouch è un sistema di gestione end-to-end dell'illuminazione stradale che integra dispositivi connessi, applicazioni intuitive “software-as-a-service” e servizi specializzati per trasformare le operazioni d'illuminazione della vostra città.

Il kit di connettori CityTouch è un'unità ben progettata che trasforma qualsiasi luce stradale. Una volta installato su un apparecchio, si collega automaticamente con le applicazioni software CityTouch tramite la rete di comunicazione pubblica mobile, fornendovi lo stato e il controllo dell'apparecchio.

L'applicazione di connessione CityTouch vi consente di gestire tutte le luci stradali connesse in modo sicuro e da remoto, attraverso una mappa aggiornata in tempo reale, accessibile da qualsiasi web browser standard. Potete controllare i lampioni in remoto, configurare gli orari di attenuazione della luminosità, misurare il consumo energetico e ricevere notifiche di possibili guasti.

L'applicazione del flusso di lavoro CityTouch aggiunge a una ricca visualizzazione dei dati e capacità di reportistica, anche un database

dell'asset dell'illuminazione estremamente personalizzabile con strumenti di gestione dei flussi di lavoro.

Entrambe le applicazioni CityTouch vengono fornite tramite Internet utilizzando il software-as-a-service (SaaS), questo rende il sistema indipendente dalla posizione e disponibile in qualsiasi momento, a più utenti. Il SaaS garantisce l'archiviazione sicura dei dati, il funzionamento continuo e aggiornamenti automatici, riducendo al minimo i costi per l'IT.

Insieme, le app di connessione CityTouch forniscono una visione chiara e dettagliata delle prestazioni dell'illuminazione della vostra città. Questa panoramica vi permette di gestire gli asset in modo più efficiente, di prendere decisioni con maggiore consapevolezza e di essere più reattivi alle esigenze dei cittadini nelle diverse aree urbane.



# Che cos'è il kit di connettori?



Essere connessi cambia tutto. Il kit di connettori CityTouch vi consente di aggiornare le luci stradali della vostra città mediante la connessione alla piattaforma CityTouch per la gestione dell'illuminazione.

## **Aggiornate le luci stradali grazie alla connessione**

Gli apparecchi già installati possono essere facilmente aggiornati grazie al kit di connettori CityTouch, un dispositivo compatto applicato al palo. Il kit si integra perfettamente entro la larghezza del palo e richiede soltanto un singolo foro, nastri metallici Band-IT standard o simili ed un facile cablaggio. Il kit di connettori è possibile installarlo in tutti gli apparecchi disponibili sul mercato sia a tecnologia LED che convenzionale sia dimmerabili che non dimmerabili.

La messa in opera è automatica. Non appena un kit di connettori CityTouch viene installato, esso inizia a trasmettere la posizione e le informazioni operative attraverso la rete mobile pubblica.

## **Comunicazione significa controllo**

Grazie ad una facile installazione, il kit di connettori CityTouch permette alla vostra città di godere in tempi brevi e con il minimo sforzo, dei vantaggi dell'illuminazione stradale connessa di Philips.

Una volta installati i kit di connettori ai lampioni, potete iniziare ad utilizzare le applicazioni software CityTouch per monitorare lo stato e il consumo energetico e per controllare a distanza ogni punto luce.

CityTouch vi avvisa automaticamente in caso di guasto o di un malfunzionamento del sistema. CityTouch invia dati puntuali su ogni punto luce e così è semplice e immediato individuare un problema o un malfunzionamento. Con questa soluzione non dovrete più dipendere da squadre notturne di ispettori o attendere le segnalazioni dei cittadini.

Gli accurati dati, forniti da CityTouch, eliminano la maggior parte delle indagini in loco che normalmente venivano eseguite dagli ispettori prima di effettuare riparazioni, questo ha ridotto i tempi di risposta da giorni a ore.

Con CityTouch è possibile risparmiare tempo e costi dato che la persona incaricata alla manutenzione arriverà sul posto del malfunzionamento con gli strumenti corretti per risolvere il guasto.

“ Molte città si sono rinnovate passando alle luci LED mantenendo però luci storiche nel centro, ora vogliono assicurarsi che anche queste possano essere connesse. Abbiamo sviluppato il kit di connettori CityTouch con l'intento di permettere loro di **aggiornare l'illuminazione** indipendentemente dal fatto che siano nuove installazioni o retrofit.”

### **Peter Zink**

Global sub-segment manager, Roads and Streets  
Philips Lighting



### Liberare il potenziale della vostra città con CityTouch

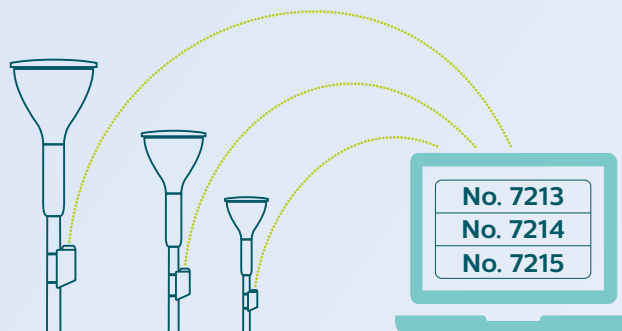
Con il kit di connettori CityTouch, potete aggiornare in modo semplice e veloce i lampioni già installati e sfruttare immediatamente le efficienze operative e i risparmi energetici che CityTouch è in grado di fornire. Ma i benefici per la vostra città non si fermano qui.



Il kit di connessione ha un elegante design che si armonizza con le soluzioni d'illuminazione urbana. Inoltre, può essere facilmente installato.

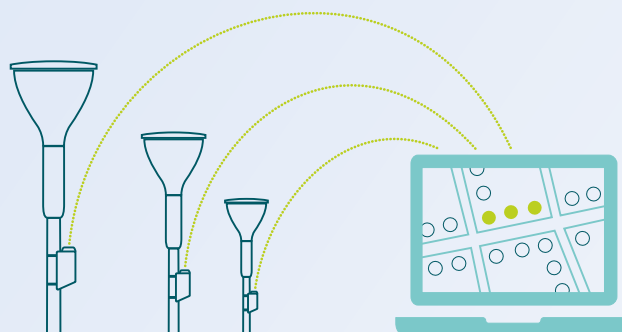
Archiviando ed analizzando i dati dell'illuminazione stradale nel corso del tempo e combinandoli con altre fonti, come i modelli di traffico automobilistico e pedonale, è possibile fornire i giusti livelli di luce quando e dove sono necessari. Strade illuminate in maniera corretta ed affidabile conferiscono sicurezza e contribuiscono ad una vivace vita notturna favorendo anche l'economia. La connessione dell'illuminazione attraverso CityTouch, è parte integrante della creazione di una Smart City.

## Vantaggi principali del kit di connessione:



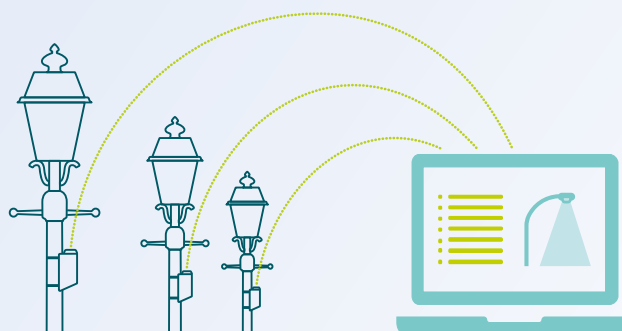
### Nessuna messa in opera in loco

Gli apparecchi, una volta installati, si connettono automaticamente al sistema CityTouch



### Localizzazione automatica

Gli apparecchi si auto-localizzano sulla mappa, insieme a tutti i dati degli asset in posizione



### Aggiornare gli apparecchi già installati

Connettere l'attuale infrastruttura dell'illuminazione a CityTouch

# Flessibile, aperto e sicuro

**CityTouch è estremamente flessibile**, vi consente di configurare il sistema in base alle vostre specifiche

## Flessibile

CityTouch è estremamente flessibile, vi consente di configurare il sistema in base alle vostre specifiche.

CityTouch permette di monitorare e gestire un numero illimitato di asset d'illuminazione, così potete aggiungere, nel corso del tempo, luci stradali ed altri asset senza dover disconnettere il sistema.

Dato che ogni apparecchio d'illuminazione comunica con CityTouch in modo indipendente, non ci sono punti di guasto centralizzati: se una luce si guasta, le altre attorno ad essa non vengono coinvolte. Potete controllare singoli punti luce o tutti insieme, oppure potete raggrupparli per controllarli in qualsiasi modo desideriate.

Gli aggiornamenti del software e della connettività di CityTouch vengono attivati in modalità wireless ed automaticamente. Questo vi assicura di disporre sempre delle più recenti caratteristiche e funzionalità, non è richiesto alcun intervento fisico.

## Aperto

CityTouch può funzionare con qualsiasi apparecchio d'illuminazione di qualsiasi produttore, sia a tecnologia LED che tradizionale.

CityTouch utilizza i servizi web standard per connettersi all'infrastruttura IT della città, tramite la rete mobile, quindi non sono necessarie reti proprietarie.

Grazie alla disponibilità di API (Application Program Interface), è possibile integrare CityTouch con altri sistemi già presenti. Questo permette di creare una vera e propria infrastruttura Smart City e di offrire nuovi servizi digitali ai cittadini.

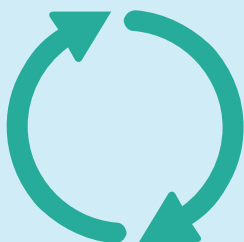
Philips offre anche servizi di integrazione e supporto tecnico.

## Sicuro

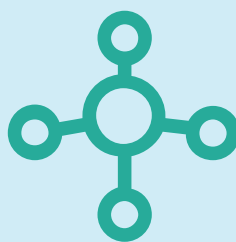
I vostri dati meritano di essere protetti, per questo motivo CityTouch applica sempre le più recenti ed avanzate misure di sicurezza con la crittografia end-to-end e l'autenticazione a due fattori.

Philips utilizza lo stesso livello di sicurezza dell'online banking, garantendo che i vostri dati sensibili siano trasmessi privatamente e conservati in modo sicuro.

## Philips CityTouch: un sistema aperto



Il kit di connettori CityTouch funziona con qualsiasi tipo di luce stradale, di qualsiasi produttore



CityTouch comunica tramite la rete mobile: no reti proprietarie



Con le API, i clienti possono integrare CityTouch nei loro sistemi esistenti

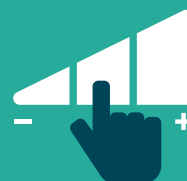
# Caratteristiche principali di Philips CityTouch



Monitoraggio da remoto



Notifica automatica in caso di guasti



Efficiente gestione del flusso di lavoro



A prova di futuro



Dati accurati relativi all'illuminazione

Il principale obiettivo di CityTouch:

## Garantire la perfetta illuminazione della città



### Manutenzione semplice con **CityTouch**

La notifica automatica del guasto semplifica notevolmente il processo di manutenzione

1. Si verifica un guasto ed appare automaticamente sullo schermo (con il tipo di guasto, le caratteristiche dell'apparecchio e la sua posizione)
2. La riparazione viene automaticamente pianificata
3. La riparazione viene eseguita
4. Ritorno ad un'illuminazione perfetta



### Manutenzione **tradizionale**

Le città si affidano ad ispezioni notturne ed alle segnalazioni dei cittadini per identificare i guasti e malfunzionamenti dell'illuminazione

1. Si verifica un guasto
2. Guasto segnalato dal cittadino o dalla squadra notturna d'ispezione
3. I manutentori ispezionano l'apparecchio per un controllo
4. Segnalazione tipo di guasto, caratteristiche dell'apparecchio e posizione
5. Programmazione della riparazione
6. I manutentori ispezionano di nuovo l'apparecchio per ripararlo
7. Ritorno ad un'illuminazione perfetta



