

PHILIPS

illuminazione per
esterni e per l'industria

MASTERColour
CDM MW eco



Cambia lampada e risparmi

La nuova lampada MASTERColour CDM MW eco è un diretta sostituzione delle lampade ad alogenuri metallici al quarzo impiegate con alimentatori HPL o HPS, totalmente conforme a ErP. Installazione senza problemi, risparmi e qualità della luce senza rivali.



MASTERCcolour CDM MW eco: La sostituzione esclusivo e diretto per le lampade QMH installate con alimentatori HPL o HPS

Le lampade ad alogenuri metallici al quarzo (QMH) sono utilizzate in una vasta gamma di installazioni, come l'illuminazione per elevate altezze nel settore industriale, nei punti vendita e nei trasporti e come l'illuminazione con proiettori per impianti sportivi, edifici, pensiline e strutture all'aperto. Dal 12 aprile 2017, nel corso della fase 3 della direttiva ErP, la maggior parte delle lampade QMH verranno ritirate dal mercato. La nuova lampada MASTERCcolour CDM MW eco rappresenta una sostituzione esclusivo e diretto per le lampade ad alogenuri metallici al quarzo impiegate con alimentatori magnetici HPL o HPS, totalmente conforme a ErP. Un'installazione senza pensieri, risparmi e qualità della luce senza rivali.

Vantaggi di MASTERCcolour CDM MW eco



Retrofit diretto
su alimentatori
HPS e HPL



Fino al 10%
di risparmio
energetico



Fino al 50% di
durata del
prodotto in più



Costo iniziale
ridotto



Eccellente qualità
della luce (CRI > 85)



10% di luce in più

Trova la soluzione efficiente per ogni installazione

Se nell'installazione sono presenti lampade a ioduri metallici al quarzo da settembre 2016 sono disponibili soluzioni retrofit.



Bruciatore al quarzo 250w

HPI-T Plus 250W/645 E40

HPI Plus 250W/645 BU E40

HPI Plus 250W/645 BUP E40

- > 20.000 lumen
- > 84 lm/W
- > Consumo energetico 270 kWh/1.000
- > CRI 65

Bruciatore ceramico 230 W

MASTERColour CDM-T MW eco 230W/842 E40

MASTERColour CDM-E MW eco 230W/842 E40

MASTERColour CDM-EP MW eco 230W/842 E40*

- > 22.000 lumen
- > 97 lm/W
- > Consumo energetico 250 kWh/1.000 h
- > CRI > 85
- > Fino al 10% di risparmio energetico

Bruciatore ceramico 400w

HPI-T Plus 400W/645 E40

HPI Plus 400W/645 BU E40

HPI Plus 400W/645 BUP E40

- > 33.000 lumen
- > 84 lm/W
- > Consumo energetico 420 kWh/1.000
- > CRI 65

Bruciatore ceramico 360w

MASTERColour CDM-T MW eco 360W/842 E40

MASTERColour CDM-E MW eco 360W/842 E40

MASTERColour CDM-EP MW eco 360W/842 E40*

- > 37.000 lumen
- > 101 lm/W
- > Consumo energetico 396 kWh/1.000 h
- > CRI > 85
- > Fino al 10% di risparmio energetico

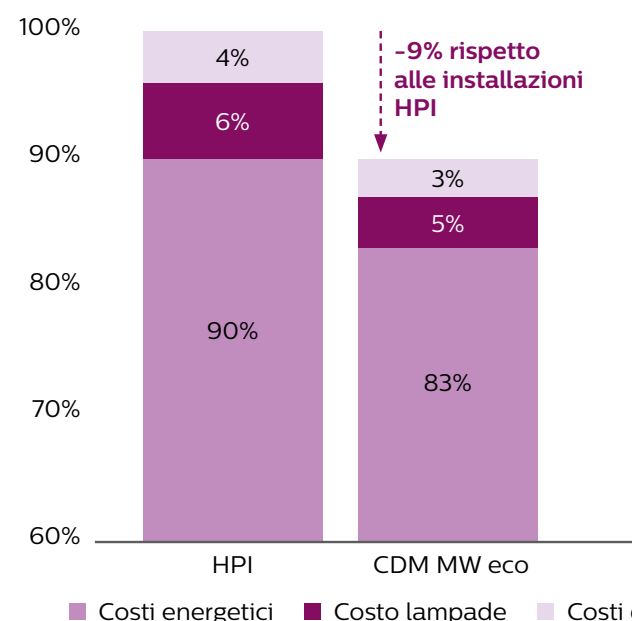
* Versione -EP disponibile dal primo trimestre 2017



Costo Totale di Proprietà ridotto (TCO)

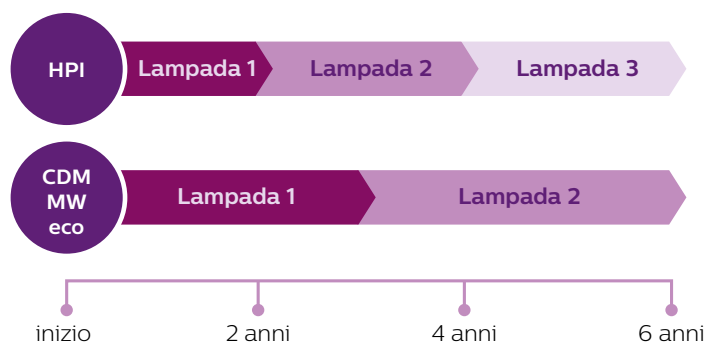
TCO - Costo annuale

Con CDM MW eco potrai ridurre del 9% il tuo costo annuale medio rispetto alle lampade HPI. Calcola i tuoi risparmi su philips.it/mastercolourcdmeco



Cicli di sostituzione lampada

Con CDM MW eco potrai estendere il ciclo di sostituzione delle tue lampade del 50% (sulla base di un periodo di accensione di 4.000 ore all'anno).

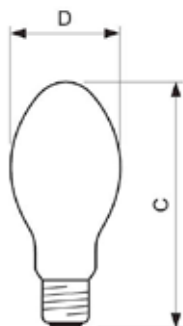


La durata di servizio viene definita come una combinazione della percentuale di sopravvivenza e di mantenimento lumen.

Specifiche di prodotto

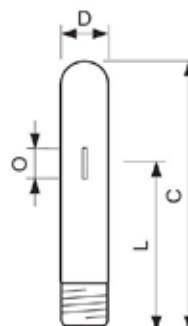
CDM-E MW eco

	230W	360W
D	90	90
C	222	222



CDM-T MW eco

	230W	360W
D	46	46
O	12	12
L	157	161
C	250	250



Codice materiale	Codice d'ordine	Nome prodotto
928481300098	HPIT250	MASTER HPI-T Plus 250W/645 E40 1SL/12
928076709891	HPI250BU	MASTER HPI Plus 250W/645 BU E40 1SL/12
928481600096	HPIT400	MASTER HPI-T Plus 400W/645 E40 1SL/12
928074309891	HPI400BU	MASTER HPI Plus 400W/645 BU E40 1SL/6

Codice materiale	Codice d'ordine	Nome prodotto
928070119230	CDMTMW230	MASTERColour CDM-T MW eco 230W/842 E40
928070419830	CDMEMW230	MASTERColour CDM-E MW eco 230W/842 E40
928070319230	CDMTMW360	MASTERColour CDM-T MW eco 360W/842 E40
928070219830	CDMEMW360	MASTERColour CDM-E MW eco 360W/842 E40

Prestazioni nel sistema predefinito (HPL)



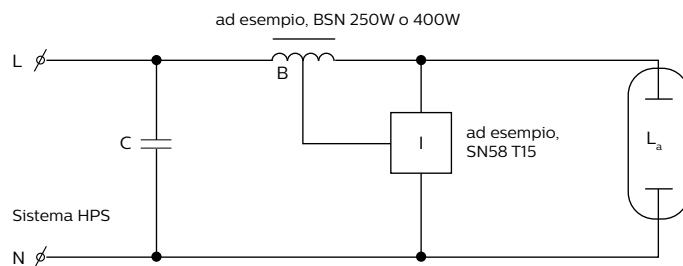
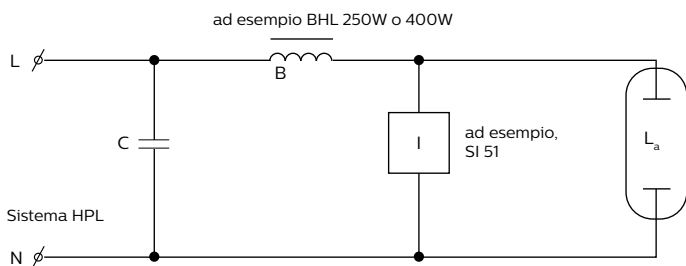
Codice materiale	Nome prodotto	Emissione dei lumen	Efficacia	Potenza	Temperatura del colore	CRI	Consumo energetico	Posizione di funzionamento
		lm	lm/W	W	K		kWh/1000	
928070119230	MASTERColour CDM-T MW eco 230W/842 E40	22.000	97	227	4.700	88	250	Universale
928070419830	MASTERColour CDM-E MW eco 230W/842 E40	21.000	93	228	4.240	90	251	Universale
928070319230	MASTERColour CDM-T MW eco 360W/842 E40	37.000	101	361	4.100	88	397	Hor ± 45°
928070219830	MASTERColour CDM-E MW eco 360W/842 E40	34.000	95	360	4.150	88	396	Universale

Prestazioni nel sistema alternativo (HPS)

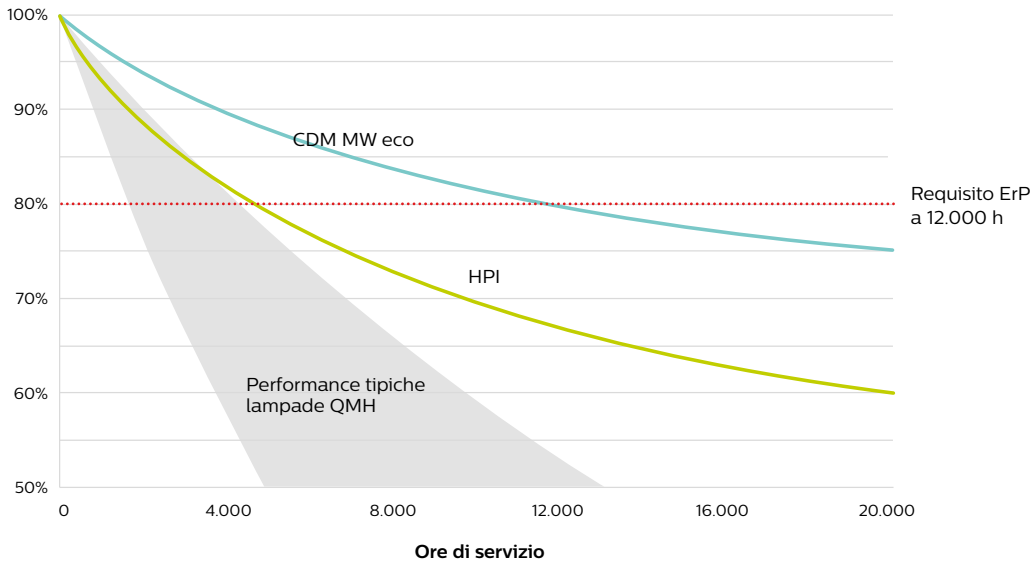


Codice materiale	Nome prodotto	Emissione dei lumen	Efficacia	Potenza	Temperatura del colore	CRI	Consumo energetico	Posizione di funzionamento
		lm	lm/W	W	K		kWh/1000	
928070119230	MASTERColour CDM-T MW eco 230W/842 E40	28.000	104	269	4.200	93	296	Universale
928070419830	MASTERColour CDM-E MW eco 230W/842 E40	28.000	102	273	3.850	93	300	Universale
928070319230	MASTERColour CDM-T MW eco 360W/842 E40	44.000	105	418	4.000	92	460	Hor ± 45°
928070219830	MASTERColour CDM-E MW eco 360W/842 E40	41.000	98	418	4.030	90	460	Universale

Schema dei circuiti



Mantenimento lumen



Durata prevista

