

PHILIPS

CityTouch

Connector kit



Maak uw stad toekomstbestendig met connected verlichting

Geef uw huidige straatlantaarns een upgrade met de CityTouch connector kit en ontdek wat licht voor uw stad kan betekenen.

A nighttime photograph of a city skyline with numerous lit-up skyscrapers. In the foreground, a large, open parking lot is filled with cars, many of which are illuminated by bright, starburst lights, suggesting a smart lighting system. The scene is viewed from an elevated position, looking down at the parking lot and across towards the city.

Wat is

CityTouch?

CityTouch is een revolutionair softwareplatform voor connected straatverlichting dat u zal helpen de volgende stap in openbare verlichting te zetten. Bewaking en beheer op afstand met verrijkte gegevens stellen u in staat de levenskwaliteit in uw stad te verbeteren met de best mogelijke verlichtingservaring. Dit levert een uitzonderlijke waarde op die verder gaat dan licht alleen.



CityTouch is een allesomvattend beheersysteem voor straatverlichting. Het integreert connected apparaten, intuïtieve software-as-a-service-toepassingen en gespecialiseerde diensten om de bediening van uw stadsverlichting te transformeren.

De CityTouch connector kit is een mooi vormgegeven unit die elke straatlantaarn transformeert. Eenmaal geïnstalleerd op een bestaande straatlantaarn maakt de connector kit via het openbare netwerk voor mobiele telefonie automatisch verbinding met CityTouch.

Met de CityTouch connect application kunt u alle aangesloten lichtpunten veilig en op afstand beheren via een realtime, op plattegronden gebaseerde weergave met behulp van een standaard webbrowser. U kunt de straatlantaarns op afstand bedienen, dimschema's opstellen, het energieverbruik meten en storingsmeldingen ontvangen.

De CityTouch workflow application voegt mogelijkheden voor visualisatie van verrijkte gegevens en rapportage toe, bevat een in hoge mate instelbare database van verlichtingsmiddelen

en biedt hulpmiddelen voor verlichtingsgerelateerd werkstroombeheer.

Beide CityTouch applicaties worden via het internet geleverd met behulp van software-as-a-service (SaaS), waardoor het systeem onafhankelijk wordt van de locatie en op elk moment beschikbaar is voor meerdere gebruikers. SaaS verzekert beveiligde gegevensopslag, continue werking en automatische updates, en minimaliseert tegelijk de IT-uitgaven.

CityTouch connect application geeft u een gedetailleerd en duidelijk inzicht in de verlichtingsprestaties van uw stad. Met dit inzicht kunt u uw verlichtingsmiddelen efficiënter beheren, beter gefundeerde beslissingen nemen en sneller reageren op de behoeften van inwoners op verschillende locaties in uw stad.

Wat is de connector kit?



Connected verlichting verandert alles. Met de CityTouch connector kit kunt u de straatlantaarns in uw stad opwaarderen en aansluiten op het CityTouch softwareplatform voor verlichting.

Voorzie bestaande straatlantaarns van connectiviteit

Met de CityTouch connector kit kunt u bestaande straatlantaarns eenvoudig opwaarderen door een compacte connector kit aan de mast te monteren. De Connector Kit is niet groter dan de diameter van de mast. Er moet één gat geboord worden voor de kabel en de bevestiging vereist 2 standaard metalen banden. De bedrading is erg eenvoudig. De connector kit werkt met straatverlichtingsarmaturen van vrijwel elke fabrikant, zowel LED als conventioneel en met dimbare en niet-dimbare lampen; dit is een interessante upgrade voor elke stad met een diversiteit aan straatverlichtingsmiddelen.

De ingebruikstelling verloopt automatisch. Zodra een CityTouch connector kit is geïnstalleerd, begint deze locatie- en operationele informatie te verzenden via het openbare mobiele netwerk.

Communicatie betekent controle

Dankzij zijn gemakkelijke installatie stelt de CityTouch connector kit uw stad in staat snel en met minimale verstoring te profiteren van Philips connected straatverlichting.

Nadat de connector kits in de lichtmasten zijn geïnstalleerd, kunt u de CityTouch softwaretoepassingen gebruiken om de status en het energieverbruik te bewaken en elk lichtpunt op afstand te bedienen.

CityTouch waarschuwt u automatisch bij lampuitval of andere systeemstoringen. Doordat CityTouch volledige en nauwkeurige gegevens verzendt over locatie, type en andere specificaties van het getroffen lichtpunt en over de aard van het probleem, bent u niet langer afhankelijk van nachtelijke inspectierondes of meldingen van inwoners.

Het nauwkeurige softwareplatform van CityTouch maakt veel inspecties op locatie overbodig die normaliter nodig zijn om het probleem vast te stellen. Dit brengt de responstijd terug van dagen naar uren.

CityTouch voorziet u van de kennis die u nodig hebt om tijd en kosten te besparen en verbetert uw bedrijfsvoering door de juiste persoon met het juiste gereedschap naar de juiste locatie te sturen.

W Veel steden hebben renovatieprogramma's met LED-verlichting uitgevoerd, maar hebben ook nog conventionele verlichting in het stadscentrum die men ook graag connected zou willen maken. Wij hebben de CityTouch connector kit ontwikkeld om steden in staat te stellen hun **verlichtingsinfrastructuur op te waarderen**, ongeacht of die nieuw geïnstalleerd of gerenoveerd wordt."

Peter Zink

Wereldwijd manager subsegment Wegen en Straten
Philips Lighting



Verruim de mogelijkheden van uw stad met CityTouch

Met de CityTouch connector kit kunt u uw bestaande straatverlichting snel en eenvoudig opwaarderen en onmiddellijk profiteren van de efficiëntere bedrijfsvoering en energiebesparing die CityTouch kan leveren. Maar daar houden de voordelen voor uw stad nog niet op.

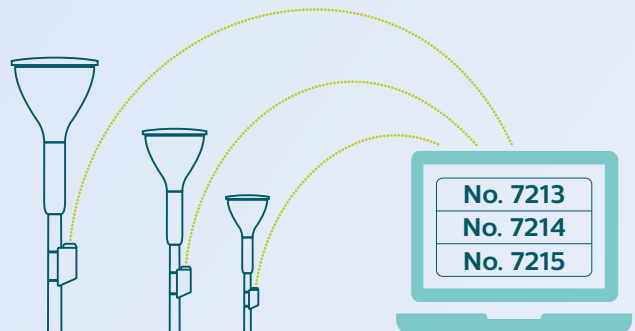
Door gegevens over de straatverlichting in de loop van de tijd te bewaren, te analyseren en te combineren met andere gegevensbronnen, zoals patronen voor voetgangers- en gemotoriseerd verkeer, kunt u het juiste lichtniveau leveren wanneer en waar dit nodig is. Correct en betrouwbaar verlichte straten geven een veiliger gevoel en dragen 's nachts bij aan een levendige gemeenschap en economie.



De connector kit heeft een elegant architectonisch ontwerp dat past bij oplossingen voor stadsverlichting. Bovendien is de kit gemakkelijk te installeren.

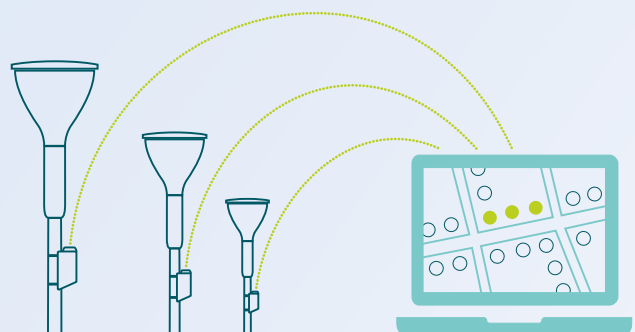
Connected straatverlichting met CityTouch vormt een integraal onderdeel van het creëren van een slimme, duurzame stad. Met de connector kit kunt u vandaag nog beginnen de toekomst van uw stad zeker te stellen, met directe resultaten en een betere werking.

Belangrijkste voordelen connector kit:



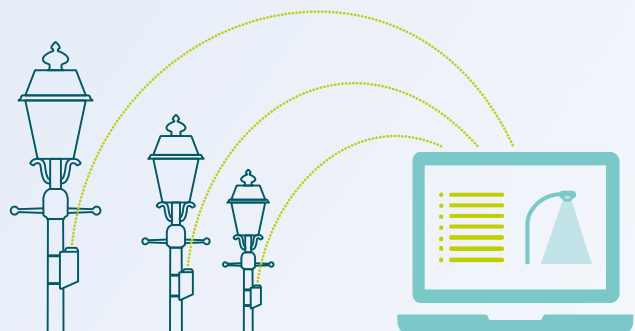
Geen ingebruikstelling op locatie

Armaturen maken na installatie automatisch verbinding met het CityTouch systeem



Automatische locatiebepaling

Armaturen worden automatisch aangeduid op de plattegrond, compleet met alle gegevens over de aanwezige verlichtingsmiddelen



Opwaarderen van bestaande straatlantaarns

Bestaande verlichtingsinfrastructuur aansluiten op CityTouch

Flexibel, open en veilig

Philips CityTouch is een allesomvattende, toekomstbestendige oplossing die de in de loop van de tijd veranderende verlichtingseisen van uw stad kan ondersteunen.

Flexibel

CityTouch is uiterst flexibel, u kunt het systeem configureren volgens uw eigen specificaties.

CityTouch kan een onbeperkt aantal verlichtingsmiddelen bewaken en beheren, zodat u in de loop van de tijd straatlantaarns en andere verlichtingsmiddelen kunt toevoegen zonder bestaande connector kits opnieuw te installeren of het systeem offline te halen.

Doordat elke connector kit onafhankelijk met CityTouch communiceert, zijn er geen concentraties van storingen meer: als één straatlantaarn uitvalt, blijven de andere eromheen gewoon branden. U kunt individuele lichtpunten beheren of alle lichtpunten tegelijk, maar u kunt ook lichtpunten naar wens groeperen en beheren.

Updates van de CityTouch software en connectivity-firmware worden draadloos en automatisch uitgevoerd. Dit verzekert dat u altijd beschikt over de nieuwste eigenschappen en functies, zonder dat daar een fysieke ingreep voor nodig is.

Open

CityTouch is niet armatuuronafhankelijk: de connector kit werkt met elke straatlantaarn van elke fabrikant, ongeacht of dat Philips is of niet en ongeacht of het om LED-verlichting gaat of niet.

CityTouch maakt gebruik van standaard webservices om via het mobiele netwerk verbinding te maken met de IT-infrastructuur van de stad. Er is dus geen eigen netwerk nodig.

Met gepubliceerde API's kunt u CityTouch integreren in andere stadsmanagementsystemen die al in gebruik zijn. Dit biedt u de mogelijkheid uw CityTouch systeem te combineren met andere connected systemen om zo een nieuw digitaal ecosysteem te creëren dat nieuwe niveaus van toegankelijkheid en veerkracht biedt.

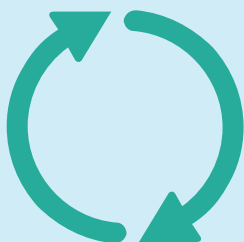
Philips levert ook economische integratiediensten en technische ondersteuning, zodat uw stad altijd klaar is voor de toekomst.

Veilig

Uw gegevens verdienen bescherming. Daarom past CityTouch altijd de nieuwste ultramoderne beveiligingsmethoden toe, in combinatie met integrale encryptie en twee-factor-authenticatie.

Philips gebruikt hetzelfde beveiligingsniveau als online bankieren en makelaarskantoren om te verzekeren dat uw gevoelige gegevens vertrouwelijk worden verzonden en veilig worden opgeslagen.

Philips CityTouch: een open systeem



De CityTouch connector kit werkt met vrijwel alle typen straatlantaarns van elke fabrikant



CityTouch communiceert via het mobiele netwerk: geen eigen netwerk nodig



Met behulp van API's kunnen klanten CityTouch integreren in hun bestaande systemen

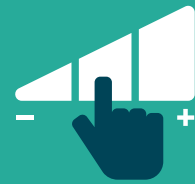
Belangrijkste functies van Philips CityTouch:



Bewaking op afstand



Automatische storingsmelding



Efficiënt werkstroombeheer



Toekomstbestendig



Nauwkeurige verlichtingsgegevens

De efficiëntie van CityTouch **verduidelijkt:**

Verzekeren van perfecte stadsverlichting



Het CityTouch reparatieproces

Automatische storingsmeldingen vereenvoudigen het onderhoudsproces enorm

1. Storingen die optreden worden automatisch weergegeven op het scherm (inclusief type storing, armatuurspecificaties en locatie)
2. De reparatie wordt automatisch ingepland
3. De reparatie wordt uitgevoerd
4. De verlichting brandt weer perfect



Het traditionele reparatieproces

Steden moeten voor het vaststellen van verlichtingsuitval vertrouwen op nachtelijke inspecties en meldingen van inwoners

1. Er doet zich een storing voor
2. De storing wordt gerapporteerd door inwoners of door de nachtelijke inspectie
3. De onderhoudsafdeling gaat naar de armatuur voor een controle
4. Type storing, armatuurspecificaties en locatie worden gemeld
5. De reparatie wordt ingepland
6. De onderhoudsafdeling gaat opnieuw naar de armatuur voor de reparatie
7. De verlichting brandt weer perfect





©2016 Koninklijke Philips N.V. Alle rechten voorbehouden. Philips behoudt zich te allen tijde het recht voor zonder enige voorafgaande mededeling of verplichting wijzigingen aan te brengen in de specificaties en/of de levering van een product te beëindigen en stelt zich niet aansprakelijk voor welke gevolgen dan ook van het gebruik van deze publicatie.

www.philips.nl/citytouch