



## Totale controle over uw lichtpark.

**CityTouch LightWave**  
Lichtbeheer op afstand.

**PHILIPS**

# CityTouch LightWave

- 
- 04 Flexibiliteit
  - 06 Kennis
  - 08 Nauwkeurigheid
  - 10 Connectiviteit
  - 11 CityTouch End-to-End oplossing

## Welkom bij de nieuwe dynamiek van openbare verlichting.

Veel straatlantaarns zijn nog altijd passieve, statische apparaten die in steden centraal bediend worden. Het is vreemd dat zo'n essentieel stedelijk orgaan als het buitenverlichtingsnetwerk van een stad zo passief is. Want alles er omheen is voortdurend in beweging, zoals mensen, seizoenen, verkeer, evenementen of het algemene veiligheidsge-

voel. Zou het niet beter zijn als u de buitenverlichting van uw stad kon aanpassen aan al deze voortdurend veranderende invloeden? En daarmee tegelijk tijd, kosten en energie kon besparen?

Daarvoor hebben wij CityTouch LightWave ontwikkeld: een intelligente, interactieve oplossing om uw straatverlichting op afstand te beheren. Die brengt uw stadsverlichting tot leven en voorziet u van flexibiliteit, kennis en nauwkeurigheid.

Flexibiliteit betekent dat u bij verwachte of onverwachte situaties gemakkelijk actie kunt nemen. Dat u kunt reageren door in alle gebieden van uw stad het licht te dimmen of te versterken, om zo de veiligheid en het welzijn te waarborgen. Kennis houdt in dat u altijd geïnformeerd bent over de op dat moment geldende status van elke individuele armatuur – voor beter onderhoud en snellere reparaties. Nauwkeurigheid staat voor precieze energiemeting en die verschaft u een perfect overzicht van het werkelijke, dus niet een geschat, energieverbruik.

Alles bij elkaar vormt CityTouch LightWave uw statische verlichtingssysteem om tot een vitaal orgaan van uw stad. Door uw bedrijfsmiddelen te verbinden en te dirigeren zoals dat in een modern orkest gebeurt, verandert u ze in een slim verlichtingsnetwerk dat u met slechts enkele muisklikken kunt regelen.

CityTouch voorziet de verlichtingswereld van state-of-the-art software. Dankzij Philips' combinatie van deskundigheid en wereldwijde praktijkervaring heeft deze oplossing inmiddels een indrukwekkende staat van dienst met uitstekende internationale referenties. Daardoor kunt u profiteren van de zekerheid en betrouwbaarheid van een wereldwijde onderneming. Een partner met bewezen internationale projectervaring, gecombineerd met plaatselijke kennis.

## Stadsverlichting is statisch en niet flexibel. Totdat u haar tot leven brengt.

Door de lange levenscycli van buitenverlichting kan het voor steden nodig zijn hun verlichtingssysteem aan te passen aan veranderende behoeften en nieuwe eisen, wetten en regelgeving.

CityTouch LightWave stelt u in staat dynamiek, intelligentie en flexibiliteit toe te voegen aan uw verlichting. Deze oplossing voor beheer op afstand biedt u **perfecte regeling van elk individueel lichtpunt**. U kunt gemakkelijk zowel proactief als reactief straathoeken, straten of hele wijken dimmen of helderder maken, afhankelijk van de op dat moment geldende behoeften in de stad.

Met CityTouch LightWave kunt u een sfeer van veiligheid en welzijn scheppen met een optimaal energieverbruik; eenvoudig door de lichtniveaus individueel af te stemmen op de verschillende eisen, bijvoorbeeld op specifieke dagen voor openbare evenementen. Ze kunnen ook worden **aangepast aan de variërende behoeften** van verschillende stadsdelen. Hoofdwegen kunnen tijdens de spitsuren meer licht nodig hebben dan straten in woonwijken, terwijl een kantorenomgeving 's avonds minder licht vereist dan het stadscentrum.

Kalenders vormen een wezenlijk onderdeel van CityTouch LightWave, want ze bieden u efficiëntie en zekerheid bij de planning. U kunt een **speciaal dimprofiel toewijzen** aan elke individuele armatuur. Binnen een 24-uurs programmering kunnen de verlichtingsniveaus worden ingesteld in overeenstemming met specifieke tijdgebonden behoeften zoals het seizoen, de dag van de week, het tijdstip van de dag enz.

Als CityTouch-klant krijgt u een set **voorgedefinieerde, geteste en beproefde dimkalenders** die de speciale kenmerken van elke dag van de week bevatten. Bijvoorbeeld: tijdens het spitsuur op vrijdagavond hebben de straten hogere lichtniveaus nodig, terwijl op zondagochtend minder licht nodig is. Dankzij de geïntegreerde Astroclock-functionaliteit wordt ook automatisch rekening gehouden met zonsopgang en zonsondergang – overal ter wereld.



U krijgt de flexibiliteit om elke individuele armatuur op elk gewenst moment aan te passen aan veranderende situaties of eisen in de stad. Voor het aanpassen van kalenders aan de individuele behoeften staat het u vrij de 'schakelpunten' van elk dimprofiel eenvoudig te wijzigen via 'drag & drop'.

Flexibiliteit

## Uw armaturen kunnen gemakkelijk uw onderhoud verbeteren. **Luister gewoon naar wat zij u vertellen.**

Wat zou u ervan zeggen als u de conditie van uw volledige openbareverlichtingsinfrastructuur perfect zou kunnen bewaken om zo kostbare en tijdrovende nachtelijke inspecties of klachten van burgers te voorkomen? Met CityTouch LightWave heeft u voortdurend de **exacte statusinformatie van elke armatuur** binnen uw verlichtingsinfrastructuur. U hebt altijd gemakkelijk toegang tot informatie over de technische parameters, inclusief optioneel toegevoegde uitbreidingen zoals afbeeldingen van locaties of reparatie-instructies.

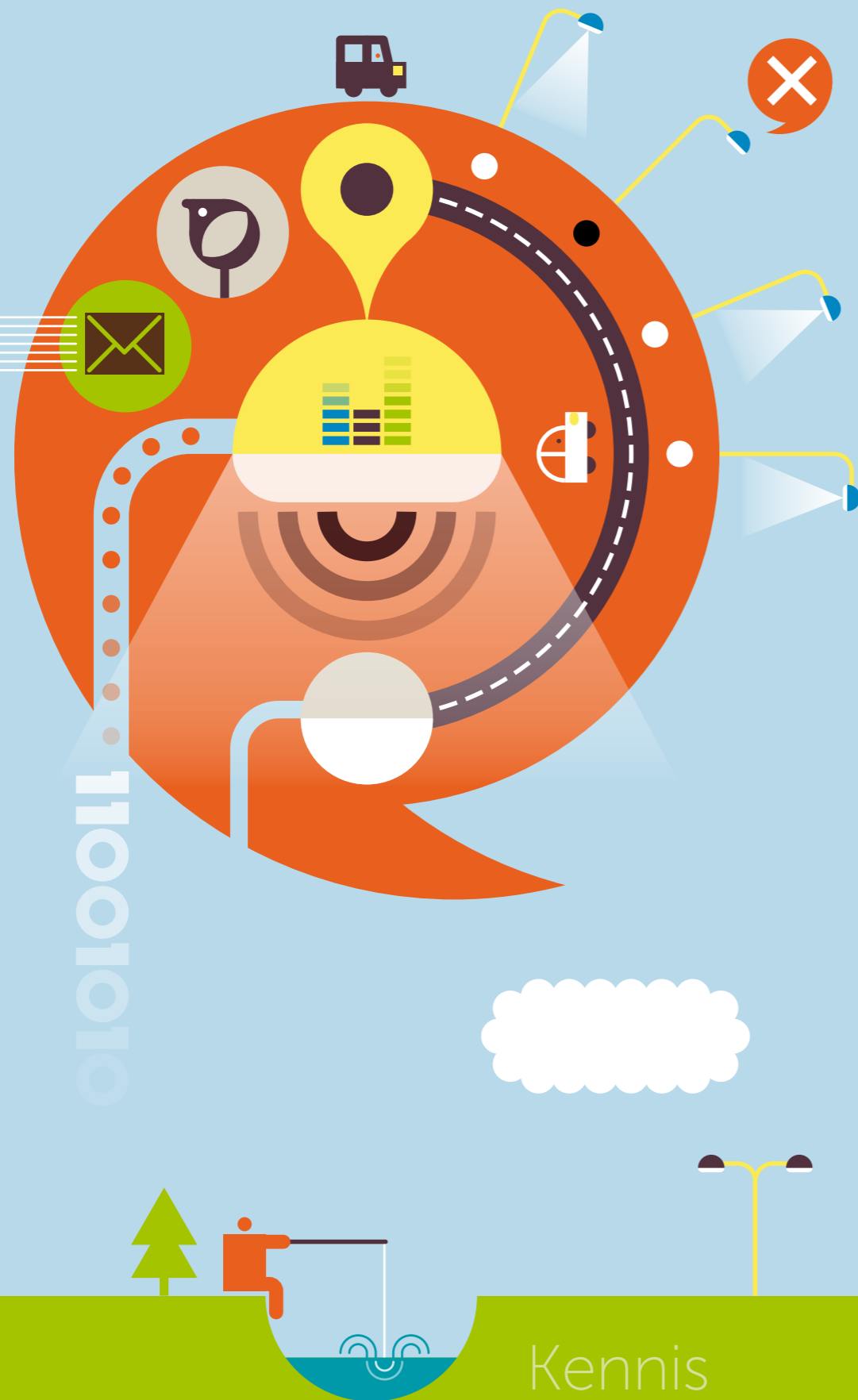
En het belangrijkste: met CityTouch LightWave worden **fouten en uitval automatisch herkend** door de armatuur zelf en wordt **onmiddellijk een foutmelding verzonden** naar het systeem. Om alles nog comfortabeler te maken, kan CityTouch elke ochtend een e-mail naar u verzenden met een lijst van alle nieuwe voorvallen gedurende de vorige nacht. Zo weet u binnen een minuut precies welke delen van uw stadsverlichting onderhoudswerk behoeven. Heel gemakkelijk. Heel efficiënt.

De voordelen zijn duidelijk: doordat u sneller en beter op de hoogte bent van de storingen en de huidige status van de verlichtingsinfrastructuur kunt u reparaties sneller afhandelen en de **onderhoudsdienstverlening verbeteren**. Uiteindelijk leidt dit tot aanzienlijke kostenbesparingen, een hogere kwaliteit van uw openbare verlichting en een hogere mate van tevredenheid onder uw burgers. Dus, als uw verlichtingssysteem tot u spreekt, kunt u maar beter luisteren.

Opmerking: om uw storingsbeheer te verbeteren, bevelen we u CityTouch LightPoint aan. Deze beheeroplossing voor verlichtingsmiddelen ondersteunt een efficiënte afhandeling van onderhoudswerkstromen.



Doordat u sneller en beter op de hoogte bent van de storingen en de huidige status van de verlichtingsinfrastructuur kunt u reparaties sneller afhandelen en de onderhoudsdienstverlening verbeteren.



## Nauwkeurige energiemeting dient een duidelijk doel. Betaal niet voor meer dan u werkelijk verbruikt.

Er is een heel eenvoudige reden waarom nauwkeurige energiemeting zo belangrijk is: uw gemeentelijke budget. Terwijl verlichting ongeveer 50% van het elektriciteitsverbruik in steden voor haar rekening neemt\*, is de factureringspraktijk vaak gebaseerd op een schatting en niet op harde cijfers. Daardoor moeten gemeenten betalen voor defecte armaturen, terwijl die geen energie verbruiken. Als u dus zoekt naar **potentiële kostenbesparingen** zijn die dus snel gevonden. Er is bovendien een andere zwaarwegende reden om nauwkeurigheid toe te voegen aan uw energieverbruik: in steeds meer landen stelt nieuwe regelgeving een exacte meting als een verplichte voorwaarde.

Met CityTouch LightWave verwerft u de mogelijkheid van **nauwkeurige energiemeting** tot zelfs op het niveau van **elk individueel lichtpunt**. U kunt het energieverbruik meten van verschillende gebieden, zoals individuele straten, specifieke wijken, de hele stad of vooraf individueel gedefinieerde groepen armaturen. Het systeem maakt het ook mogelijk om het verbruik te meten over een langere periode of verschillende perioden met elkaar te vergelijken.

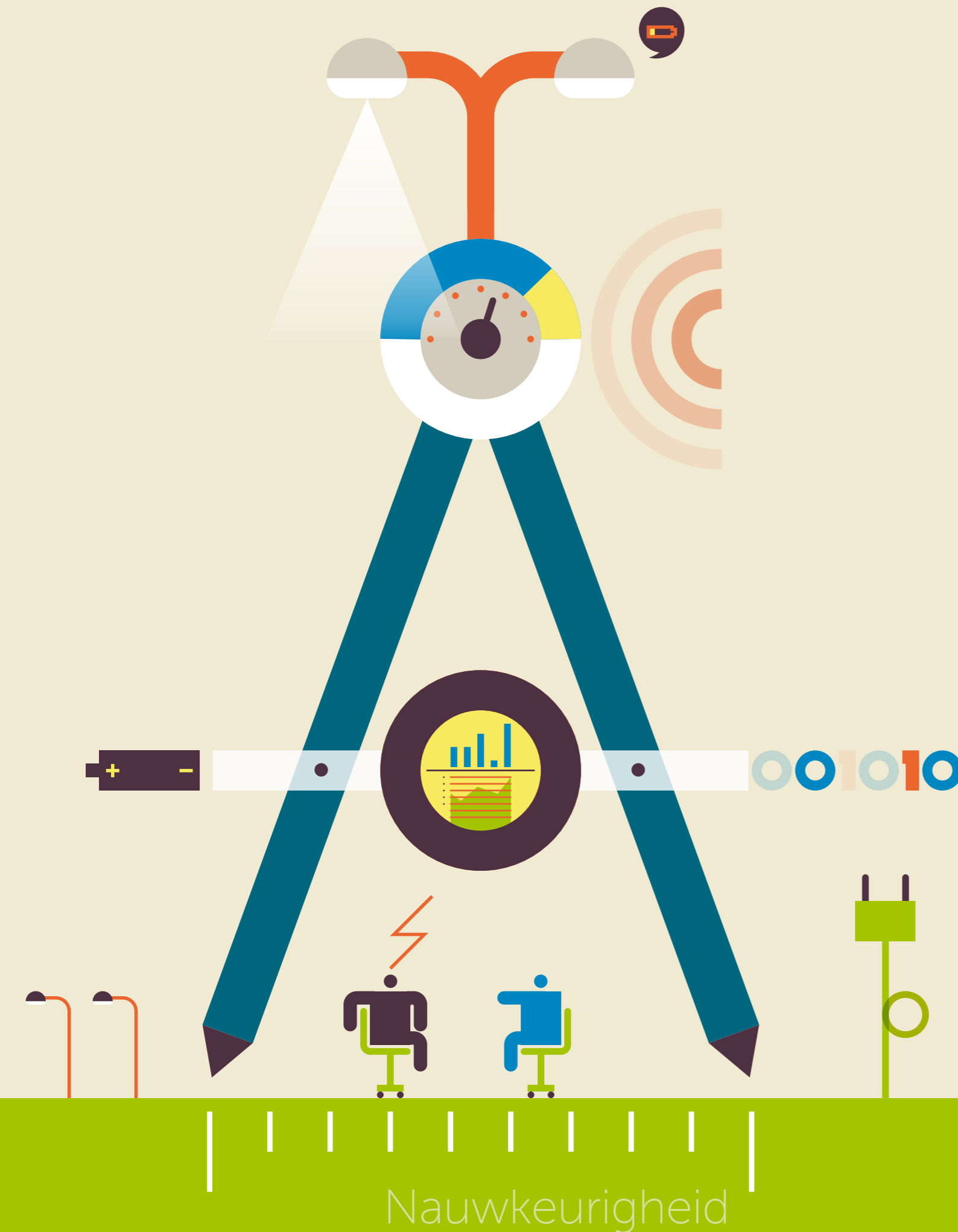
Dankzij de nauwkeurige meting van het werkelijke verbruik kunt u **uw energierekeningen verifiëren**. Ook wordt het gemakkelijk het effect van besparingsinitiatieven te controleren (bijvoorbeeld modernisering van de infrastructuur met LED-technologie) en de gerealiseerde voordelen van de investering in uw verlichtingssysteem te kwantificeren.

CityTouch LightWave maakt uw verlichtingsinfrastructuur van vandaag **gereed voor het slimme netwerk** van morgen en ondersteunt u bij het besparen van een behoorlijke hoeveelheid geld.

\*Bron: Lighting the Cities, Europese Commissie, juni 2013



Met nauwkeurige energiemeting, zelfs tot op het niveau van elke individuele armatuur, is het mogelijk uw energierekeningen te controleren en nieuwe besparingen vast te stellen.



## Stop met het verspillen van tijd en geld aan complexe netwerken. **Begin met het invoeren van slimme verlichting.**

Hoeveel tijd verwacht u nodig te hebben voor de complete invoering van een beheersysteem op afstand? Soms zijn er vele jaren nodig voor het installeren van een nieuw stadsbreed draadloos netwerk dat alle straatlantaarns verbindt met een achterliggend systeem. Dit kan leiden tot zeer langdurige, gecompliceerde, tijd- en geldverslindende projecten die vaak resulteren in een complex systeem.

Met onze nieuwe oplossing profiteert u van een hogere mate van betrouwbaarheid en zekerheid, dankzij minder hardware-onderdelen en dus minder mogelijke storingspunten. **Alle intelligentie is geïntegreerd in de armatuur**, zonder dat er enige additionele hardware nodig is. De communicatie verloopt direct via het openbare mobiele netwerk. Een positief neveneffect is dat er **geen eigen onderhoudsinspanningen** vereist zijn. Daarnaast maakt het hele beheer van de connectivity deel uit van onze dienstverlening, wat elke vorm van gedoe wegneemt.

De CityTouch-ready armaturen spelen een centrale rol in het mogelijk maken van een **snelle, flexibele en economische invoering**. In plaats van maanden en jaren te besteden aan de planning en installatie van een lokaal netwerk, krijgt u een eenvoudige en krachtige **'plug & play'-oplossing**. Elke armatuur bestuurt een volledig automatische installatie, ingebruikstelling, plaatsbepaling en gegevensimport.

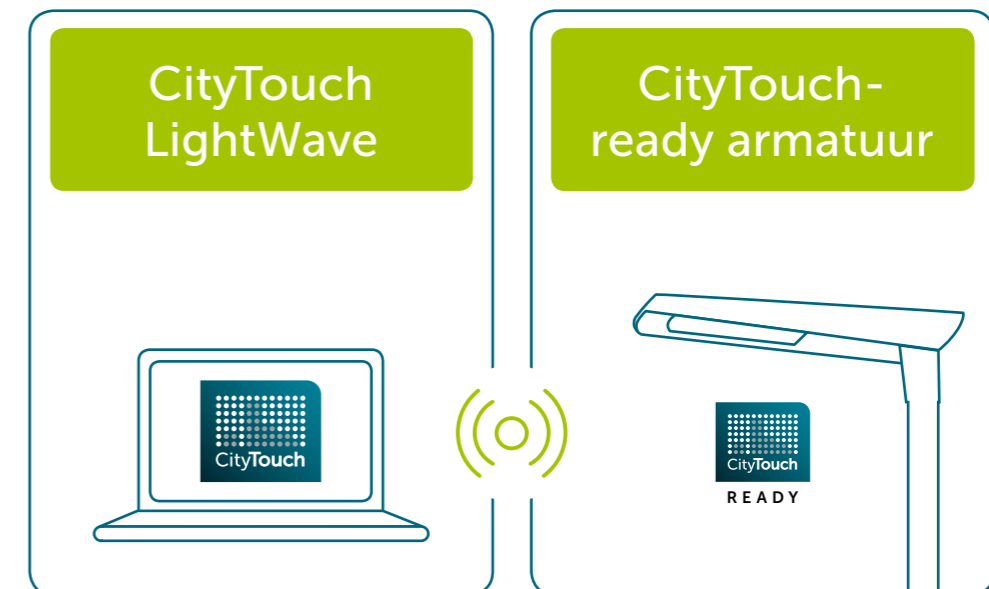
Zodra het lichtpunt wordt aangesloten op de voeding **verschijnt het automatisch op de juiste locatie in de CityTouch-plattegrond**, waarbij alle technische parameters zijn ingevoerd in het systeem. Slechts enkele muisklikken later kunt u al beginnen de armatuur op afstand te beheren.

Geeft u de voorkeur aan een alternatieve manier om uw straatlantaarns aan te sluiten, dan ondersteunt CityTouch ook connectivity via een lokale radiofrequentie netwerk of een powerline netwerk.

## Beperkte oplossingen zijn altijd eindig. **Daarom denken wij bij voorkeur aan allesomvattende oplossingen.**

Philips is de enige onderneming die u een volledig slimme verlichtingsoplossing biedt – van de CityTouch verlichtingsbeheeroplossing tot de eerste écht intelligente armaturen. Het hele systeem is ontworpen voor een **betrouwbare, allesomvattende ervaring** op basis van een uiterst veilige end-to-end-architectuur.

### CityTouch end-to-end-oplossing



#### CityTouch LightWave

- Bediening op afstand
- Bewaking op afstand
- Energiemeting

#### CityTouch-ready armatuur

- Automatische ingebruikstelling
- Automatische plaatsbepaling
- Automatische storingsmelding



© 2014 Koninklijke Philips N.V.  
Alle rechten voorbehouden.

[lichtmail@philips.com](mailto:lichtmail@philips.com)  
[www.philips.nl/buitenverlichting](http://www.philips.nl/buitenverlichting)