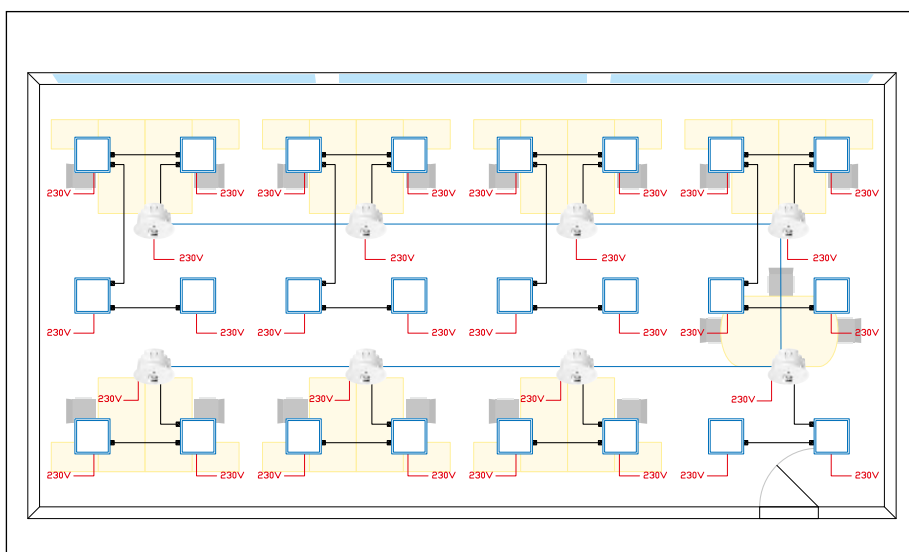


# Parallel dimmen op basis van daglicht en aanwezigheid – energiebesparing tot 55%

## Voorbeeld: kantoortuin met OccuSwitch DALI LRM2080



OccuSwitch DALI LRM2080

Armatuur met HFD VSA

DALI lijn

Parallel interfacekabel (max. 22 units)

### Technische gegevens

- Max. 15 armaturen per sensor
- Detectiebereik 6x8 m voor grove bewegingen en 4x5 m voor fijne bewegingen
- Montagehoogte 2.5 - 4 m
- Schroefaansluiting of Wieland GST18i3 aansluiting (met los te bestellen LCC2080 kabel)



OccuSwitch DALI LRM2080



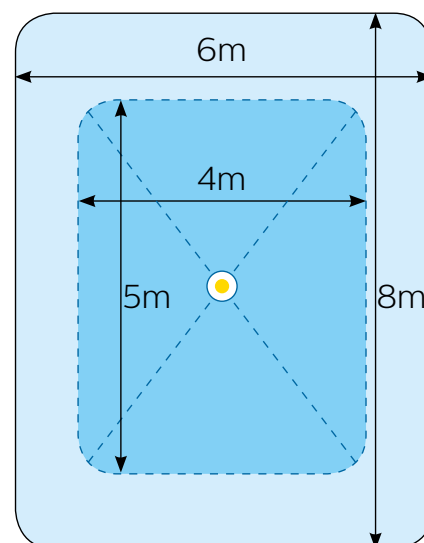
Wieland aansluitkabel LCC2080

### Functies OccuSwitch DALI

#### LRM2080

	aanwezigheid	•
	afwezigheidsschakeling	•
Standaard kantoor (mode 1)	instelbare uitschakelvertraging	•
	daglichtafhankelijk schakelen	•
	daglichtvoorrang	•
	IR afstandsbediening	•
Kantoortuin (mode 2)	parallelschakelen	•
	zone linking	•
	instelbaar schtergrondnivo	•

### Detectiebereik



Het detectiegebied is rechthoekig met afmetingen van 6x8 m voor grove beweging en 4x5 m voor fijne beweging bij een montagehoogte van 2,5 - 3,5 m.

# Standaard Plan Lichtregelsystemen

## Parallel dimmen op basis van daglicht en aanwezigheid - energiebesparing tot 55%

### Productkenmerken

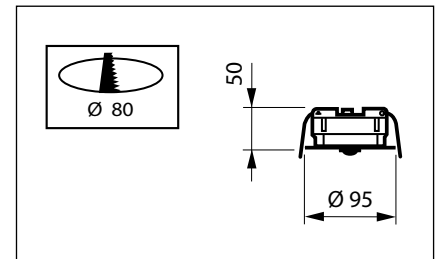
#### OccuSwitch DALI LRM2080

- Energiebesparing tot 55% door de verlichting uit te schakelen als er niemand aanwezig is, door te dimmen en door daglichtafhankelijke regeling
- Eenvoudige installatie dankzij DALI technologie
- Schakelen en regelen van maximaal 4 lichtgroepen in één ruimte
- Schakelen via voedingskabel (230 V)
- Parallel interfacekabel (max. 22 units) niet meegeleverd

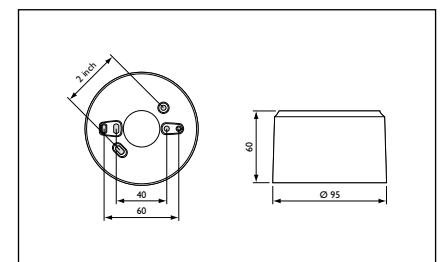
Let op: alle armaturen dienen te zijn voorzien van een DALI VSA.

Het programmeren en werkend opleveren van deze DALI set kan Philips voor u verzorgen. Meerdere scenes/modes mogelijk. Vraag een offerte aan bij uw contactpersoon.

Voor meer informatie over de producten, zoals datasheets, montage- en installatiehandleidingen en detailinformatie over het instellen van de verschillende componenten, ga naar: <http://www.philips.com/controls> of neem contact op met uw Philips accountmanager.



OccuSwitch DALI LRM2080  
afmetingen in mm



OccuSwitch DALI LRH1070  
opbouwdoos  
afmetingen in mm

### Bestelgegevens

Type nummer	EOC	Uitvoering
LRM2080	73234399	OccuSwitch DALI advanced
LCC2080	73250399	Wieland aansluitkabel
IRT9090/01	74763500	IR Programmeer Tool (1 stuks benodigd per project)

### Optioneel

Type nummer	EOC	Uitvoering
LRH2070	73252799	Opbouw montage doos

#### Lichtplan op maat?

Het snelste lichtplan is een standaard lichtplan, het beste lichtplan is een lichtplan op maat.

Neem contact op met onze lichtspecialisten.

[Klik hier](#)



© 2019 Signify Holding. Alle rechten voorbehouden. Dit document bevat informatie met betrekking tot het product portfolio van Signify, deze informatie kan aan wijzigingen onderhevig zijn. Er kunnen geen rechten worden ontleend aan deze informatie, noch wordt een garantie gegeven met betrekking tot de juistheid of volledigheid van de informatie, iedere aansprakelijkheid verband houdend met de informatie wordt uitdrukkelijk van de hand gewezen. De informatie in dit document is niet bedoeld als een commercieel aanbod en maakt geen deel uit van een offerte of contract. De aanduidingen Philips en het Philips-schildembleem zijn geregistreerde handelsmerken van Koninklijke Philips N.V. Signify Holding is rechthebbende met betrekking tot alle andere gebruikte handelsmerken tenzij deze toekomen aan andere rechthebbenden.

