

PHILIPS

Standaard Lichtplan

LED Industrierivlichting – Gangpaden magazijnstellingen



Hartelijk dank voor uw interesse in dit lichtplan! Dit lichtplan geeft u een concept van hoe u met Maxos/TTX LED industrie een magazijn kan verlichten. Bent u op zoek naar een alternatieve oplossing voor industrierivlichting? Kijk voor meer informatie op www.philips.nl/standaardlichtplannen of neem contact op met uw Philips contactpersoon.



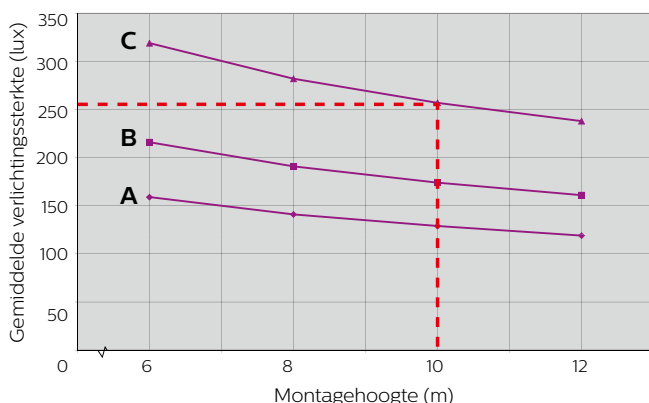
Maxos/TTX LED Industry
4MX400

Uitgangspunten lichtberekeningen:

Breedte gangpad	circa 1,80 m tot 3,00 m
Reflectiefactoren	
- Plafond	50%
- Wanden	30%
- Vloer	10%
Werkvlakhoogte	vloer (0,00 m)
Taakgebied	Gehele ruimte (randzone 0,00 m)
Behoudfactor	0,75*

* Behoudfactor gebaseerd op een levensduur met 83% lumenbehoud in een licht vervuilde industrieruimte.

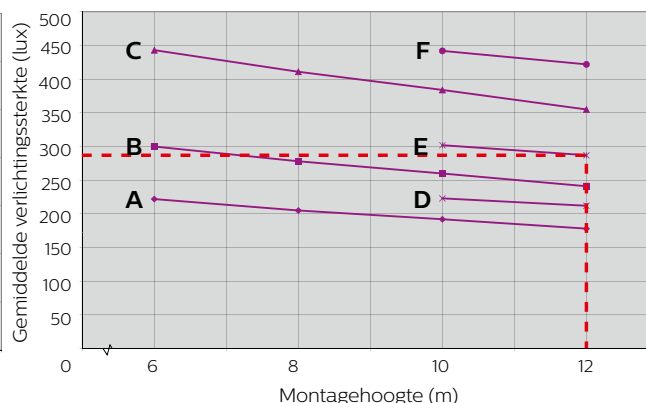
Grafiek lichtniveaus met 5500 lumen LED



Legenda grafiek

- A = 4MX400 LED55S/840 NB, lichtlijn 1/3 bezet
- B = 4MX400 LED55S/840 NB, lichtlijn 1/2 bezet
- C = 4MX400 LED55S/840 NB, lichtlijn 2/3 bezet
- D = 4MX400 LED55S/840 NB, lichtlijn 3/3 bezet

Grafiek lichtniveaus met 6600 lumen LED

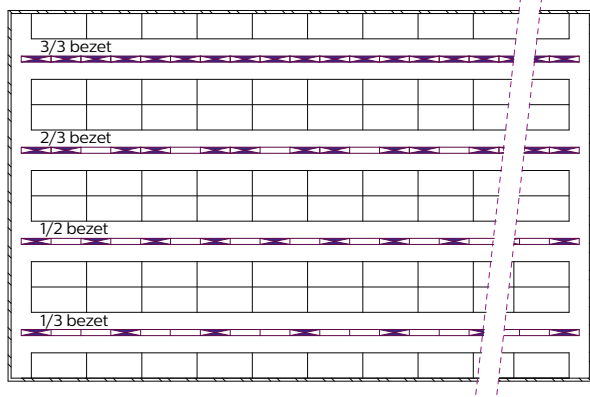


Legenda grafiek

- E = 4MX400 LED66S/840 NB, lichtlijn 1/3 bezet
- F = 4MX400 LED66S/840 NB, lichtlijn 1/2 bezet
- G = 4MX400 LED66S/840 NB, lichtlijn 2/3 bezet
- H = 4MX400 LED66S/840 NB, lichtlijn 3/3 bezet

LED Industrierivierlichting – Gangpaden magazijnstellingen

Layout opties bezettingen lichtlijnen

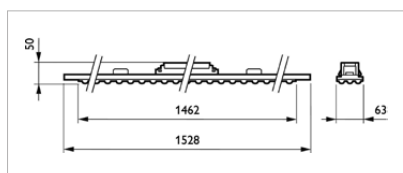


Voorbeeld

Gangpad magazijnstelling breedte van 2,40 m, hoogte 10,00 m
Gewenst lichtniveau is circa 200 lux gemiddeld op de vloer

Oplossing

Lichtlijn 1/2 bezet, type 4MX400 LED66S/840 NB
(Zie grafiek lijn F)



Maxos/TTX LED Industrie 4MX400
Afmetingen in mm.

Maxos/TTX LED Industrie 4MX400

Productkenmerken

- Retrofit LED-unit voor TTX400 en Maxos lichtlijnen
- Zeer hoge efficiency tot 118 lm/W
- Levensduur 50.000 uur met een lumenbehoud van 70%
- Standaard dimbaar (DALI)

Bestelgegevens

Maxos/TTX LED Industrie 4MX400		
Typenummer	EOC-code	Uitvoering
4MX400 581 LED55S/840 PSD NB WH	66255599	LED unit 5500 lumen, smalle lichtverdeling, 4000 K
4MX400 581 LED66S/840 PSD NB WH	66662199	LED unit 6600 lumen, smalle lichtverdeling, 4000 K
ZTX400 BC58	09463299	Blindplaat
ZTX400 CB	09423699	Ketting montagebeugel
ZTX400 UB	09200399	Universele montagebeugel
ZTX400 MB	09427499	Plafond montagebeugel
TTX400 581 7	09668199	Draagprofiel lengte 1 LED unit
TTX400 582 7	09198399	Draagprofiel lengte 2 LED units
TTX400 583 7	09196999	Draagprofiel lengte 3 LED units
ZTX400 CU	09459599	Aansluitstuk voeding
ZTX400 EP-PHL	68442099	Eindschot draagprofiel

LED Industrierivierlichting – Gangpaden magazijnstellingen

Bestelgegevens TTX400 LED industrie lichtlijnen

Lengte (m)	Aantal LED units*	Montage- beugel	Draagprofiel			Aansluit- stuk voe- ding	Eindschot profiel
			TTX400 581	TTX400 582	TTX400 583		
	4MX400 581 LED ... *ZTX400 BC58	ZTX400 CB ZTX400 UB ZTX400 MB				ZTX400 CU	ZTX400 EP
1,67	1	2	1			1	1
3,20	2	2		1		1	1
4,73	3	2			1	1	1
6,26	4	3		2		1	1
7,79	5	4		1	1	1	1
9,32	6	4			2	1	1
10,85	7	5		2	1	1	1
12,38	8	5		1	2	1	1
13,91	9	6			3	1	1
15,44	10	6		2	2	1	1
16,97	11	7		1	3	1	1
18,50	12	7			4	1	1
20,03	13	8		2	3	1	1
21,56	14	8		1	4	1	1
23,09	15	9			5	1	1
24,62	16	9		2	4	1	1
26,15	17	10		1	5	1	1
27,68	18	10			6	1	1
29,21	19	11		2	5	1	1
30,74	20	11		1	6	1	1
32,27	21	12			7	1	1
33,80	22	12		2	6	1	1
35,33	23	13		1	7	1	1
36,86	24	13			8	1	1
38,39	25	14		2	7	1	1
39,92	26	14		1	8	1	1
41,45	27	15			9	1	1
42,98	28	15		2	8	1	1
44,51	29	16		1	9	1	1
46,04	30	16			10	1	1

* Indien de lichtlijn niet volbezet is, dient een LED unit te worden vervangen door een blindplaat ZTX400 BC58.

