

Ledinaire WL060V

Oprawa typu plafon



UPS & Punkty wyróżniające



Unikatowa Propozycja Sprzedaży

- **Najlepsza alternatywa dla modernizacji oświetlenia** – najlepszy zakup dla elektryka, spełniający oczekiwania, zaprojektowany aby ułatwić montaż oprawy.
- **Dekoracyjne rozwiązanie w montażu ściennym** – tam gdzie linia CoreLine jest uważana za „ciężkie” rozwiązanie, oprawa Ledinaire wpisuje się w oczekiwania klientów z subtelniejszym i dekoracyjnym kształt.

Punkty wyróżniające

- Pełna półprzezroczysta osłona,
- Dostępne wersje; 1100lm oraz 1700lm,
- Dwa rozmiary - 28,5 cm / 34,5 cm,
- II klasa ochronności – łatwa modernizacja i trwała osłona,
- Zabezpieczenie przeciwkradzieżowe,
- Płyta bazowa, z możliwością ukrycia przewodów montażowych,
- L70B50 przy 30 tys. godzin żywotności
- Możliwa wersja z czujnikiem ruchu.

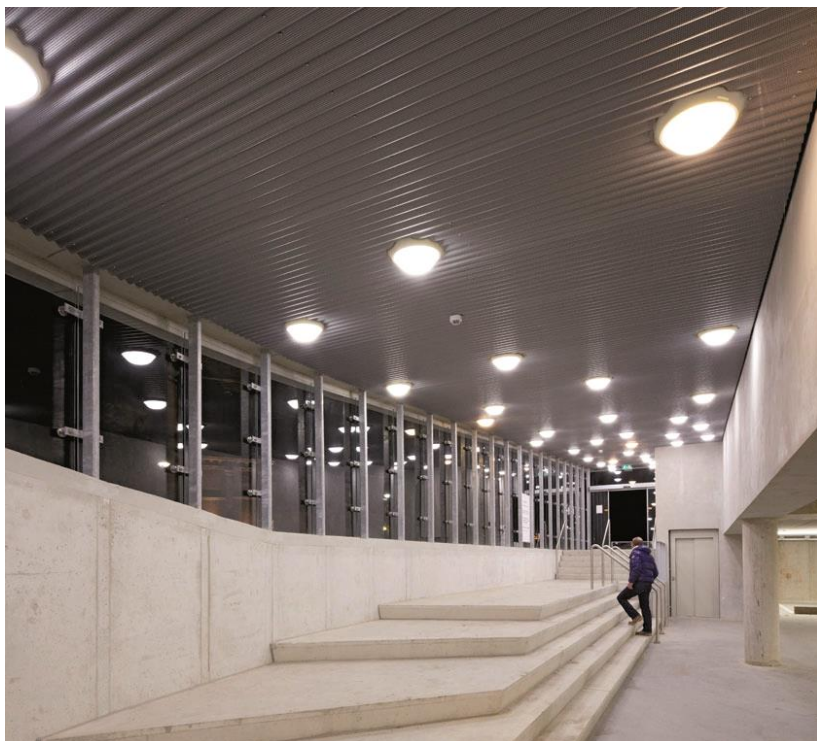
Ledinaire WL060V, Oprawa typu plafon

Specyfikacja

Kryteria	Wartości	Uwagi
Początkowy strumień świetlny	1100 / 1700 lumenów	
Początkowa moc	14.5 W / 22 W	
Początkowa sprawność oprawy LED*	~80 lm/W	
Temperatura barwowa	3000K / 4000K	
Początkowy współczynnik oddawania barw	>80	
IP / IK	IP44 / IK03	
Średni okres trwałości użytkowej (L70B50@25°)	30 000 h	
Gwarancja	3 lata	
Zasilacz	PSU	
Klosz / soczewki	Opal Mat	
Typ montażu	Montaż naścienny	Brak możliwości otwarcia bez odpowiednich narzędzi
Certyfikaty	CE	
Złączka	PI6	PI6 ; 6-biegunowa szybkozłączka
Dodatkowe opcje	MDU	
Akcesoria	Możliwa wersja z czujnikiem ruchu	

Miejsce zastosowań

- Klatki schodowe i korytarze
- Wewnętrzne drogi komunikacyjne
- Przestrzenie wspólne



Ledinaire WL060V, Oprawa typu plafon

Kody 12NC

12NC	Opis	Typ	Barwa	EAN
912401483073	WL060V LED11S/830 PSU II WH	1100 lm	3000K	8718699382315
912401483074	WL060V LED11S/840 PSU II WH		4000K	8718699382322
912401483075	WL060V LED17S/830 PSU II WH	1700 lm	3000K	8718699382339
912401483076	WL060V LED17S/840 PSU II WH		4000K	8718699382346
912401483077	WL060V LED17S/830 PSU MDU II WH		3000K	8718699382353
912401483078	WL060V LED17S/840 PSU MDU II WH		4000K	8718699382360