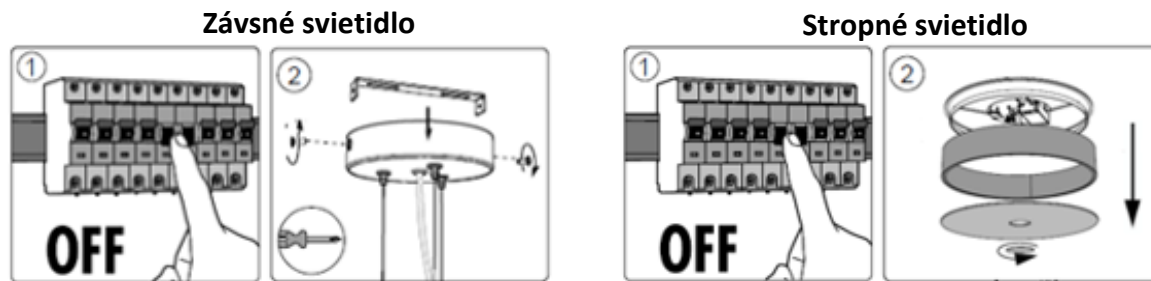
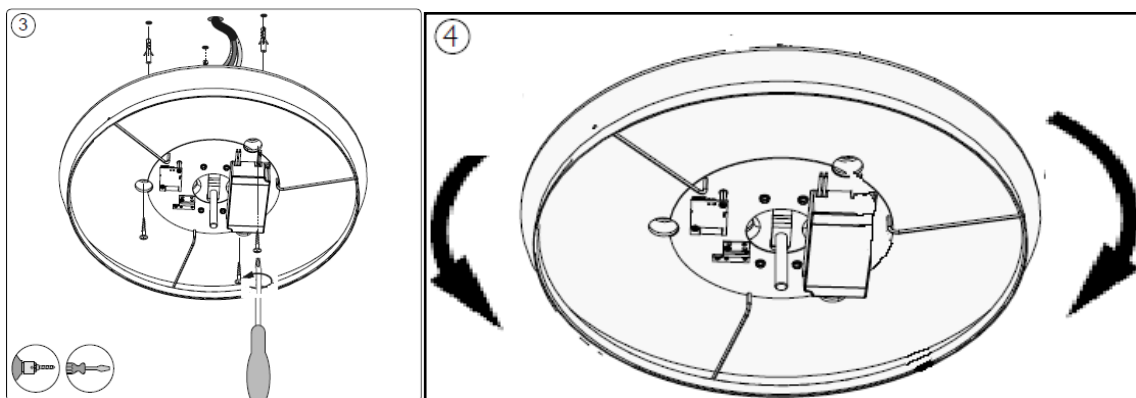


Pre nájdenie strieborného štítiku prosím postupujte podľa nasledujúcich krokov

1. Rozoberte svietidlo

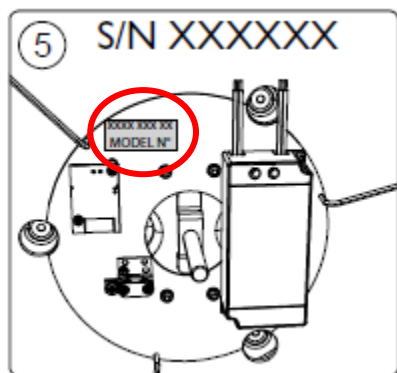


2. Odmontujte základovú dosku zo stropu

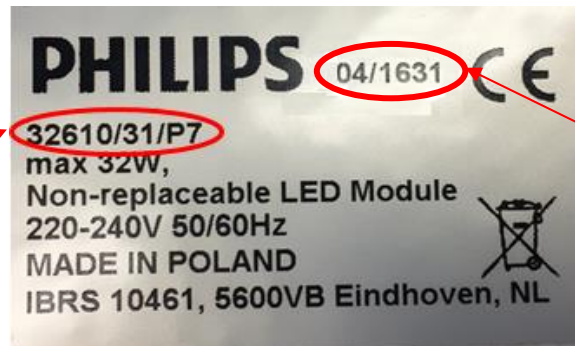


3. Skontrolujte sériové číslo

Kód výrobku sa nachádza na zadnej strane základovej dosky.



Skontrolujte, či výrobok obsahuje niektoré z čísel nižšie:



Dotknuté kódy výrobku:

32610/48/P7 (Being Ceiling light)
32610/30/P7 (Being Ceiling light)
32610/31/P7 (Being Ceiling light)
32613/48/P7 (Still Ceiling light)
32613/30/P7 (Still Ceiling light)
32613/31/P7 (Still Ceiling light)
40340/31/P7 (Fair Ceiling light)
40339/31/P7 (Fair Pendant light)

Dotknuté dátumové kódy:

1636 1637 1638
1639 1640 1641
1642 1643 1644

Ďalšie kroky

V prípade, že máte dotknutý výrobok, napíšte prosím kód výrobku (napr. "32610/31/P7")



Pre pomoc s riešením zavolajte na našu bezplatnú zákaznícku linku:

- a. 00800 – 744 547 75 (pozn.: je nutné vytočiť obe nuly na začiatku tel. čísla!)
- b. Dostupnosť: Pondelok – Piatok - 08:00 – 18:00 CET.

Philips Lighting kladie veľký dôraz na kvalitu a bezpečnosť. Za prípadné komplikácie sa ospravedlňujeme.