

SmartLED Troffer

SmartLED Troffer es la solución más accesible para iluminación general. Es ideal para aplicación en oficinas, escuelas y hospitales. Además de tener precio muy competitivo, la SmartLED Troffer le permite ahorrar con costos de energía, gracias a su bajo consumo y a reducir sus costos de mantenimiento debido a su larga vida útil.

Beneficios

- Bajo consumo de energía;
- Fácil instalación;
- Acabado de buena calidad;
- Larga vida útil: 25.000 horas @L70

Características

- Eficacia luminosa mayor a 80 lm/W.
- Driver electrónico fijo (PSU)
120V 50/60Hz .
- Temperatura de color neutra 4000K.
- Reproducción de color superior a 80.

Aplicación

Ideal para alumbrado general en:

- Oficinas;
- Escuelas;
- Hospitales.



PHILIPS

Especificaciones

- Tipo: Troffer LED.
- Flujo luminoso: 2.400 lm.
- Potencia eléctrica: 29W.
- Iluminación: Blanco 4000K con IRC superior a 80.
- Vida útil: 25.000 horas @L70.
- Driver: Fijo (PSU) 120V 50-60Hz.
- Acabado: Cuerpo blanco.
- Instalación: Empotrada y suspendida.
- UGR: 22.
- Índice de protección: IP 20.
- Accesorio: Kit de suspensión (pedido por separado).

Detalles del producto



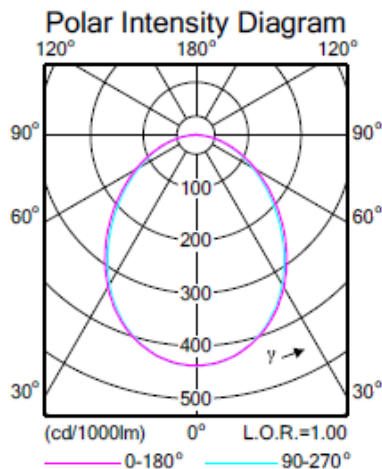
297mm X 1197mm



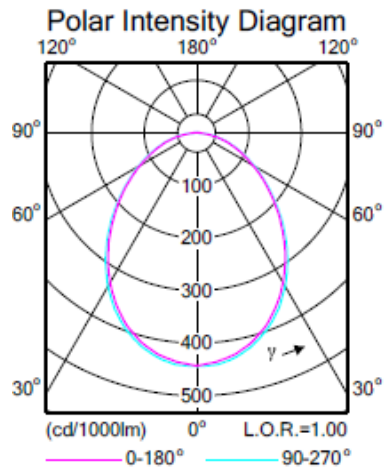
597mm X 597mm

Fotometría

RC088B LED23S/840 Cuadrada

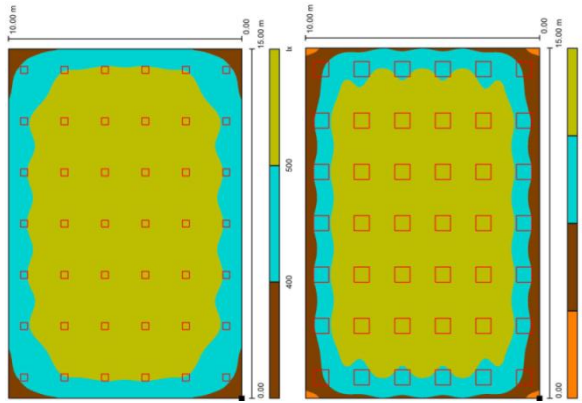


RC088B LED23S/840 Rectangular



SmartLED Troffer

SmartLED Troffer RC088B LED23S/840



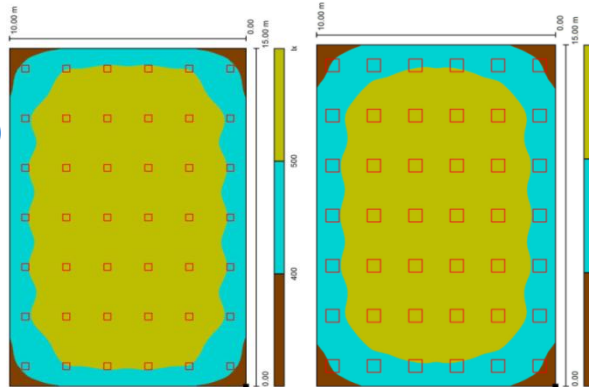
Troffer convencional 3XTL-D 18W



Mejor resultado de iluminación con ahorro de energía arriba de 50%

| Parámetros | SmartLED Troffer | Troffer 3XTL-D 18W C4 |
|-----------------------------|----------------------|-----------------------|
| Cantidad de luminarias | 42 pcs | 42 pcs |
| Nivel promedio | 517 lux | 501 lux |
| Uniformidad | 0,61 | 0,56 |
| Vida útil | 25.000 horas | 15.000 horas |
| Potencia total | 1.167 W | 2.520 W |
| Potencia por m ² | 7,78W/m ² | 16,80W/m ² |

SmartLED Troffer RC088B LED23S/840



Troffer convencional 4XTL-D 18W con difusor

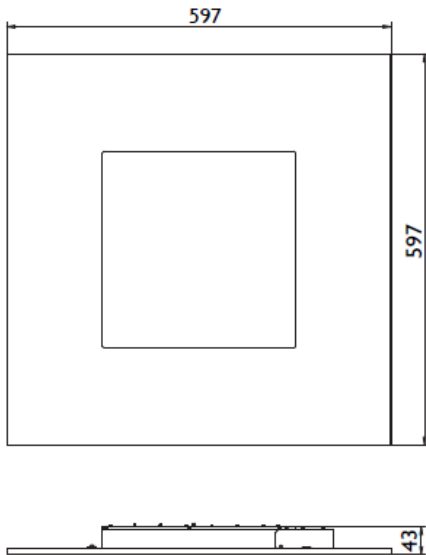


Resultado de iluminación semejante con ahorro de energía de 65%

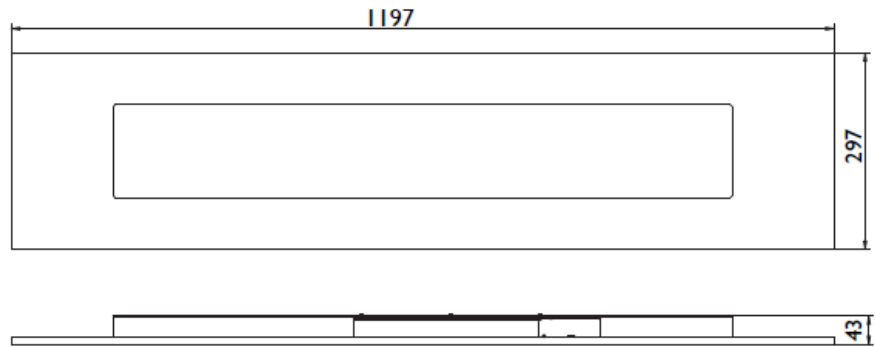
| Parámetros | SmartLED Troffer | Troffer 4XTL-D 18W O |
|-----------------------------|----------------------|-----------------------|
| Cantidad de luminarias | 42 pcs | 42 pcs |
| Nivel promedio | 517 lux | 509 lux |
| Uniformidad | 0,61 | 0,65 |
| Vida útil | 25.000 horas | 15.000 horas |
| Potencia total | 1.167 W | 3.326 W |
| Potencia por m ² | 7,78W/m ² | 22,18W/m ² |

Dimensiones consideradas: altura de montaje: 3 m, ancho: 10 m y largo: 15 m.

Dimensiones



RC088B W60L60



RC088B W30L120

Información general

| Código | Descripción | Detalles |
|--------------|------------------------------------|--|
| 824110100591 | RC088B LED23S/840 PSU W60L60 120V | Luminaria LED de empotrar, cuadrada, 2400 lms, blanco 840, driver fijo (PSU), 120V 50-60Hz. |
| 824110100601 | RC088B LED23S/840 PSU W30L120 120V | Luminaria LED de empotrar, rectangular, 2400 lms, blanco 840, driver fijo (PSU), 120V 50-60Hz. |
| 911401570411 | Suspension accessory | Kit de suspensión. |



© 2013 Koninklijke Philips Electronics N.V.
Todos os direitos reservados.

As especificações estão sujeitas a alterações sem aviso prévio. As marcas comerciais são propriedade de Koninklijke Philips Electronics NV ou de seus respectivos proprietários.

www.philips.com/lighting