

PHILIPS



Lampes LED

Résumé

Tourner en rond ou
aller de l'avant?

Le vrai pro compte sur la technologie LED Philips



Lampes LED

-la gamme

Votre conseiller pour le bon choix de lampes LED
Edition juin 2018

**LE VRAI
PRO**
CHOISIT
LA VRAIE
QUALITÉ



Lampes LED-les nouveautés de juin 2018

CorePro LEDtube Universal T8 HO pour ballasts E-M/F-P/230V

Lampes universelles à flux lumineux plus élevé: l'idéal pour l'installateur



T8 : Ø 28 mm

- Notre premier Universal LEDtube à un prix entrée de gamme
- Lampes idéales pour les besoins courants de l'installateur: universelles pour ballasts électromagnétiques, à faible perte, et pour alimentation directe sur 230V
- Jusqu'à 2'700 lumen – très bien adapté aux réglettes à rayonnement libre sans réflecteur
- Economies d'énergie jusqu'à 57% vs. lampes fluorescentes courantes
- Tube de verre comme une lampe fluorescente
- Conforme aux exigences de la norme IEC 62776
- Durée de vie utile 30'000 heures et garantie de 3 ans
- Lampes LED idéales pour les entrepôts, chambres froides, parkings couverts, couloirs et locaux secondaires

MASTER LEDtube T5 HO 220-240V

LEDtube T5 pour alimentation directe sur réseau 220-240V

- T5 LEDtube pour alimentation directe sur réseau 220-240V sans ballast
- Énergétiquement très efficace: jusqu'à 150 lumen per Watt
- 2 longueurs: 1'149 mm (comme 54 W) et 1'449 mm (comme 49 W)
- Tube de verre comme une lampe fluorescente
- Conforme aux exigences de la norme IEC 62776
- Durée de vie utile 50'000 heures et garantie de 5 ans
- Lampes LED idéales pour les entrepôts, chambres froides, parkings couverts, couloirs, supermarchés et chemins lumineux dans les locaux de faible hauteur



T5 : Ø 28 mm





TrueForce HPL LED Urban

Degré de protection élevé IP65
Rétrofit plug & play pour HPL dans l'éclairage public

- Plug & Play: pour alimentation sur ballast électromagnétique (E-M) ou directe sur réseau 220-240V
- Nouveau: Idéale pour luminaires anciens grâce au degré de protection IP65 de la lampe
- Convient pour fonctionnement en position verticale ou horizontale
- Remplacement direct de HPL sans problème: culot E27 et dimensions réduites
- Economies d'énergie de jusqu'à 75% grâce au rendement atteignant 145 lm/W
- Protection contre les pics de tension jusqu'à 6 kV et refroidissement passif
- Lumière 100% instantanée, sans préchauffage



Classic LEDbulb Giant Vintage

La grande tendance – et maintenant à flux variable

- Au diapason de la tendance actuelle de décoration vintage
- Lumière blanche et chaude pour une ambiance agréable grâce au revêtement doré des ampoules
- Filament LED en spirale pour plus d'effet décoratif
- G200 GIANT Design forme boule, 286 x 200 mm
A160 forme lampe incandescente, 293 x 160 mm
T65 forme tubulaire, 273 x 65 mm
- Applications: Hôtels, restaurants et habitations

La portefeuille des lampes LED – Trois catégories – une réponse à chaque exigence

Vous êtes à la recherche du produit parfaitement adapté à votre application?
Choisissez en fonction de vos exigences parmi nos trois catégories de performance:

Good

Better

Best

Entrée de gamme

- Le changement avantageux vers l'éclairage LED avec nos champions des prix
- Le bon choix pour des applications simples où le prix prime

Segment Standard

- Les types Standard pour les applications courantes
- Des lampes courantes pour une grande diversité d'applications
- Rapport prix / performance convaincant

Segment Premium

- Les meilleures lampes LED
- La durée de vie la plus longue: lampes idéales pour service continu 24/24, 7/7
- Fonctions à plus-value: DimTone, le meilleur rendu des couleurs, ou le flux lumineux les plus élevé par exemple

LEDspot GU10

Best



MASTER LEDspot ExpertColor GU10

Pour les pros: simplement le meilleur des LEDspot

- Durée de vie utile de 40'000 heures, garantie de 5 ans
- Fiabilité longue durée: lampe idéale pour service continu 24/7
- Flux variable
- Rendu des couleurs exceptionnel, Ra97 – spectre lumineux comparable à la lampe halogène

Better

MASTER LEDspot Value GU10

Très recherchée, flux variable, look rétro

- Durée de vie de 25'000 heures, garantie 5 ans
- Flux variable
- Version DimTone – diminuez le flux et la lumière devient plus chaude
- Très bon rendu des couleurs jusqu'à Ra 90



Good



CorePro LEDspot GU10

Champion des prix dans l'entrée de gamme

- Durée de vie utile 15'000 heures, garantie 2 ans
- Versions à flux variable et fixe
- Bon rendu des couleurs jusqu'à Ra80

LEDbulb E27

Best



MASTER LEDbulb E27 DimTone

DimTone et le meilleur rendu des couleurs pour une ambiance parfaite

- La durée de vie la plus longue – idéale pour service continu 24/7
- Durée de vie 25'000 heures, garantie 5 ans
- Version DimTone – diminuez le flux et la lumière devient plus chaude
- Très bon rendu des couleurs, jusqu'à R_a 90
- Exécution claire et mate

Better

CorePro LEDbulb E27 Dim

Remplacement avantageux de la lampe standard, flux variable

- Durée de vie utile 15'000 heures, garantie 2 ans
- Flux variable
- Bon rendu des couleurs jusqu'à R_a 80



Good



CorePro LEDbulb E27

Remplacement avantageux de la lampe incandescente

- Durée de vie utile 15'000 heures, garantie 2 ans
- Flux lumineux fixe
- Bon rendu des couleurs R_a 80

Classic LEDbulb E27

Best



Classic LEDbulb E27 DimTone

Lampe classique avec DimTone pour une ambiance parfaite

- Durée de vie utile de 15'000 heures, garantie 2 ans
- Variation avec DimTone – diminuez le flux et la lumière devient plus chaude
- Bon rendu des couleurs R_a 80

Better

Classic LEDbulb E27 Dim

Lampe classique au look rétro, flux variable

- Durée de vie utile de 15'000 heures, garantie 2 ans
- Flux variable
- Bon rendu des couleurs R_a 80



Good



Classic LEDbulb E27

Lampe classique au look rétro

- Durée de vie 15'000 heures, garantie 2 ans
- Flux lumineux fixe
- Bon rendu des couleurs R_a 80

LEDtubes du fabricant leader mondial en éclairage

Profitez de notre gamme étendue et choisissez la bonne lampe pour votre application.

Atteindre des niveaux d'éclairage élevés est aisément possible avec la technologie MASTER LEDtube T8 avec leur flux lumineux importante et la lumière dirigée sur un angle de rayonnement de 160°. Fabriqués à partir de polycarbonate ces tubes résistent aux chocs et répondent pleinement aux exigences HACCP. Sûrs à l'installation et en service, ces tubes sont certifiés conformes au Norme DIN EN 62776

LEDtube T8

Assortiment
LEDtube T8

Plus d'info à la
page 22

Best



UltraEfficiency (UE)

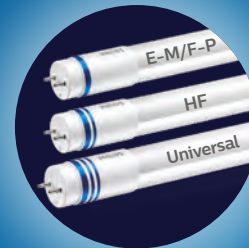
Le LEDtube le plus efficace du monde

- Jusqu'à 3'700 lumens
- Rendement jusqu'à 172 lumen par Watt
- Economies d'énergie de jusqu'à 63%
- Niveaux d'éclairage élevé grâce au flux lumineux dirigée sur 160°
- Tube en polycarbonate résistant aux chocs – conforme HACCP
- Durée de vie utile 60'000 heures, garantie 5 ans

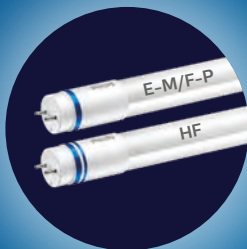
UltraOutput (UO)

Flux lumineux le plus élevé pour des applications exigeantes

- Jusqu'à 3'700 lumens
- Rendement jusqu'à 156 lumens par Watt
- Economies d'énergie de jusqu'à 59%
- Niveaux d'éclairage élevé grâce au flux lumineux dirigée sur 160°
- Tube en polycarbonate résistant aux chocs – conforme HACCP
- Durée de vie 50'000 heures, garantie 5 ans



Better



HighOutput (HO)

Economie d'énergie maximale et flux lumineux élevé

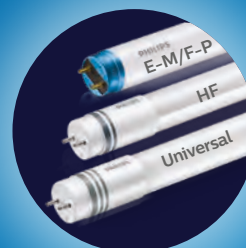
- Jusqu'à 3'100 lumens
- Rendement jusqu'à 155 lumens par Watt
- Economies d'énergie de jusqu'à 66%
- Niveaux d'éclairage élevé grâce au flux lumineux dirigé sur 160°
- Tube en polycarbonate résistant aux chocs – conforme HACCP
- Durée de vie utile 50'000 heures, garantie 5 ans

Good

CorePro

Champion des prix dans l'entrée de gamme

- Jusqu'à 2'700 lumens
- Rendement jusqu'à 130 lumens par Watt
- Economies d'énergie de jusqu'à 66%
- Angle de rayonnement 240°, tube en verre
- Durée de vie utile 30'000 heures, garantie 3 ans



Votre épargne – réduisez vos frais de fonctionnement

LEDtubes – jusqu'à **65%** plus efficaces que les tubes fluorescents TL-D: la même qualité de lumière et des économies d'énergie en prime.

Vos économies de frais énergétiques annuels pour chaque Watt économisé:

Le tableau montre l'économie des frais énergétiques par Watt en fonction de la durée de service et le prix du courant électrique. Multipliez le courant économisé en Watt par la valeur indiquée dans le tableau et vous obtiendrez l'économie annuelle générée par la lampe

Heures de service annuelles	Coût par kWh 0.10 CHF	Coût par kWh 0.12 CHF	Coût par kWh 0.14 CHF	Coût par kWh 0.16 CHF	Coût par kWh 0.18 CHF	Coût par kWh 0.20 CHF
500	0.05 CHF	0.06 CHF	0.07 CHF	0.08 CHF	0.09 CHF	0.10 CHF
1'000	0.10 CHF	0.12 CHF	0.14 CHF	0.16 CHF	0.18 CHF	0.20 CHF
1'500	0.15 CHF	0.18 CHF	0.21 CHF	0.24 CHF	0.27 CHF	0.30 CHF
2'000	0.20 CHF	0.24 CHF	0.28 CHF	0.32 CHF	0.36 CHF	0.40 CHF
2'500	0.25 CHF	0.30 CHF	0.35 CHF	0.40 CHF	0.45 CHF	0.50 CHF
3'000	0.30 CHF	0.36 CHF	0.42 CHF	0.48 CHF	0.54 CHF	0.60 CHF
4'000	0.40 CHF	0.48 CHF	0.56 CHF	0.64 CHF	0.72 CHF	0.80 CHF
5'000	0.50 CHF	0.60 CHF	0.70 CHF	0.80 CHF	0.90 CHF	1.00 CHF
6'000	0.60 CHF	0.72 CHF	0.84 CHF	0.96 CHF	1.08 CHF	1.20 CHF
7'000	0.70 CHF	0.84 CHF	0.98 CHF	1.12 CHF	1.26 CHF	1.40 CHF
8'000	0.80 CHF	0.96 CHF	1.12 CHF	1.28 CHF	1.44 CHF	1.60 CHF

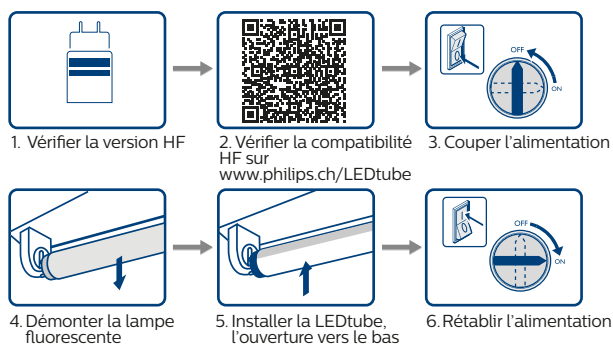
Comparaison des coûts du LED vs. une solution conventionnelle	Lampe fluorescente 58 W	MASTER LEDtube UE 21,5 W
Puissance de la lampe	58 W	21,5 W
Consommation annuelle	232 kWh	86 kWh
Coût annuel du courant	37.12 CHF	13.76 CHF
Economie du coût de consommation annuel ¹⁾		23.36 CHF

¹⁾ Base de calcul : Prix de courant 0.16 CHF/kWh, Durée de service 4'000 h/an.
(voir le tableau: 58 W - 21,5 W = 36,5 W Economies * 0.64 CHF = 23.36 CHF)

Installation 100% sûre – plus facile que jamais

LEDtubes offrent la possibilité la plus simple et la plus rapide de convertir des luminaires existants en technologie LED. L'installation est 100% sûre et sans problème s'agissant de simplement remplacer les lampes.

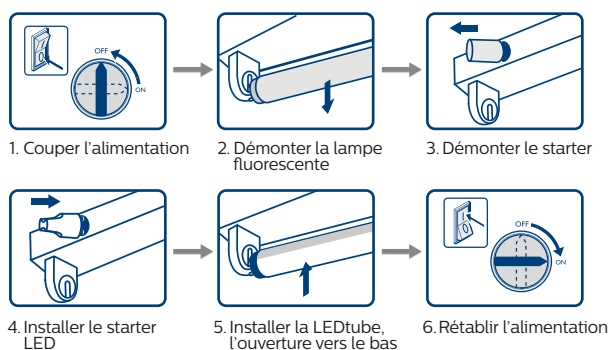
Installation de LEDtubes pour ballast électronique (HF)



LEDtube InstantFit pour ballasts électroniques (HF)

- Pas de modification du câblage
- Pas d'intervention sur l'appareillage
- Installation simple et sûre
- La nouvelle LEDtube s'engage dans les douilles existantes

Installation de LEDtubes pour ballasts conventionnels (E-M / F-P)



La lampe LEDtube doit être utilisée dans un environnement sec et uniquement en association avec un luminaire homologué pour le domaine d'installation spécifique

Classic forme lampe à incandescence E27



Classic LEDbulb
40W



Classic LEDbulb
60W



Classic LEDbulb
75W



Classic LEDbulb
100W



Classic LEDbulb
SceneSwitch



Classic LEDbulb
40/60W

	Remp- lace (W)	Puis- sance (W)	Flux lumin. (lm)	Durée de vie utile (h) ¹⁾	Vari- able ²⁾	R _a	Temp. couleur (K)	Garantie (ans) ³⁾	UE ILL.	No. cde. Philips EOC	E-No.
Flux variable avec DimTone											
Classic LEDbulb 5,5-40W A60 E27 827 claire FIL DimTone*	40	5,5	470	15'000	oui	80	2'700-2'200*	2	A++ 10	1	70968900 941141211
Classic LEDbulb 8-60W A60 E27 827 claire FIL DimTone*	60	8	806	15'000	oui	80	2'700-2'200*	2	A+ 10	2	70972600 941141411
Flux variable											
Classic LEDbulb 5,5-40W A60 E27 827 claire FIL DIM	40	5,5	470	15'000	oui	80	2'700	2	A++ 10	1	70940500 941142111
Classic LEDbulb 8-60W A60 E27 827 claire FIL DIM	60	8	806	15'000	oui	80	2'700	2	A+ 10	2	70944300 941142311
SceneSwitch – varier sans variateur: trois niveaux de flux simplement en actionnant l'interrupteur normal (2'700/2'500/2'200 K)											
Classic LEDbulb SSW 7,5-60W A60 E27 827 claire FIL	60	7,5	806	15'000	oui*	80	2'700-2'200*	2	A+ 10	5	74309600 941161671
Flux non variable											
Classic LEDbulb 4-40W E27 827 A60 claire FIL	40	4	470	15'000	non	80	2'700	2	A++ 10	1	57399000 941151361
Classic LEDbulb 7-60W E27 827 A60 claire FIL	60	7	806	15'000	non	80	2'700	2	A++ 10	2	74273000 941161161
Classic LEDbulb 8-75W E27 827 A60 claire FIL	75	8	1'055	15'000	non	80	2'700	2	A++ 10	3	74259400 941161261
Classic LEDbulb 11-100W E27 827 A67 claire FIL	100	11	1'521	15'000	non	80	2'700	2	A++ 10	4	74265500 941161361
Classic LEDbulb 4,5-40W E27 827 A60 mate	40	4,5	470	15'000	non	80	2'700	2	A+ 10	6	41965601 941161371
Classic LEDbulb 7-60W E27 827 A60 mate	60	7	806	15'000	non	80	2'700	2	A++ 10	6	47218701 941161471

* DimTone et SceneSwitch: Comme une lampe incandescente, lorsque le flux diminue la lumière paraît plus chaude. La température de couleur se modifie de 2'700 K à plein flux à 2'200 K à un flux de 10% environ.

Classic LEDbulb E27 Rétro



Classic LEDbulb
claire ST64



Classic LEDbulb
claire G93



Classic LEDbulb
doré A60



Classic LEDbulb
doré ST64



Classic LEDbulb
doré G120



Classic LEDbulb
Vintage A60



Classic LEDbulb
Vintage ST64



Classic LEDbulb
Vintage G93



Classic LEDbulb
Vintage G200



Classic LEDbulb
Vintage A160

Type	Remp- lace (W)	Puis- sance (W)	Flux lumin. (lm)	Durée de vie utile (h) ¹⁾	Vari- able ²⁾	R _a	Temp. couleur (K)	Garantie (ans) ³⁾	UE ILL.	No. cde. Philips EOC	E-No.
Flux variable avec DimTone											
Classic LEDbulb 8-60W E27 827 ST64 claire DimTone*	60	8	806	15'000	oui	80	2'700-2'200*	2	A+ 10	1	70976400 941141011
Flux variable											
Classic LEDbulb 7,5-48W E27 820 A60 doré FIL DIM	48	7,5	610	15'000	oui	80	2'000	2	A+ 10	3	70956600 941142211
Classic LEDbulb 7-50W E27 820 ST64 doré FIL DIM	50	7	630	15'000	oui	80	2'000	2	A+ 6	4	57573400 941152851
Classic LEDbulb 7-55W E27 825 ST64 doré FIL DIM	55	7	720	15'000	oui	80	2'500	2	A+ 6	4	57571000 941152951
Classic LEDglobe 7-50W E27 820 G120 doré FIL DIM	50	7	630	15'000	oui	80	2'000	2	A+ 6	5	57577200 941152751
Classic LEDbulb 7-60W E27 827 ST64 claire FIL DIM	60	7	806	15'000	oui	80	2'700	2	A++ 6	1	57569700 941152551
Classic LEDglobe 7-60W E27 827 G93 claire FIL DIM	60	7	806	15'000	oui	80	2'700	2	A++ 6	2	57575800 941152451
Flux non variable											
Classic LEDbulb 2,3-14W E27 820 A60 doré Vintage	14	2,3	125	15'000	non	80	2'000	2	A+ 10	3	74411600 941161061
Classic LEDbulb 5-25W E27 820 G93 doré Vintage	25	5	250	15'000	non	80	2'000	2	A 6	8	74415400 941161561
Classic LEDbulb 5-25W E27 820 ST64 doré Vintage	25	5	250	15'000	non	80	2'000	2	A 10	7	74413000 941161861
Classic LEDbulb 5-25W E27 820 G200 doré Vintage	25	5	300	15'000	non	80	2'000	2	A 2	9	76812900 941161761
Classic LEDbulb 5-25W E27 820 A160 doré Vintage	25	5	300	15'000	non	80	2'000	2	A 2	10	76810500 941161461
Classic LEDbulb 4-40W E27 827 ST64 claire FIL	40	4	470	15'000	non	80	2'700	2	A++ 10	1	57403400 941151261
Classic LEDbulb 7-60W E27 827 ST64 claire FIL	60	7	806	15'000	non	80	2'700	2	A++ 10	1	74275400 941161961
Classic LEDbulb 7-60W E27 827 G93 claire FIL	60	7	806	15'000	non	80	2'700	2	A++ 6	2	74271600 941161661

* DimTone: Comme une lampe incandescente, lorsque le flux diminue la lumière paraît plus chaude. La température de couleur se modifie de 2'700 K à plein flux à 2'200 K à un flux de 10% environ.

Toutes les lampes de cette page sont soumises à la Directive DEEE. Elles peuvent être utilisées en intérieur avec des luminaires ouverts / ventilés et dans une plage de températures ambiantes de -20 °C à +45 °C et une humidité de l'air ne dépassant pas 80%. Elles ne conviennent pas pour alimentation en courant continu ni pour raccordement aux interrupteurs électroniques ou détecteurs de mouvement.

¹⁾ Durée de vie: à un flux lumineux / une intensité lumineuse de 70% (L70/B50)

²⁾ Une liste de variateurs et transformateurs recommandés se trouve sous www.philips.ch/master-led-lampen

³⁾ Les conditions de garantie peuvent être consultées sous www.philips.ch/gewahrleistung

Classic LEDbulb Giant doré E27



Dimensions:
Ill.1) 286 x 200 mm
Ill.2) 293 x 160 mm
Ill.3) 273 x 65 mm

Type	Remplace (W)	Puis-sance (W)	Flux lumin. (lm)	Durée de vie utile (h) ¹⁾	Vari-able ²⁾	R _a	Temp. couleur (K)	Garantie (ans) ³⁾	UE	Ill.	No. cde. Philips EOC	E-No.		
Gold														
Classic LEDbulb Giant 6,5-40W E27 820 G200 doré Dim	NOUVEAU	40	6,5	470	15'000	oui	80	2'000	2	A*	2	1	80347900	941800091
Classic LEDbulb Giant 6,5-40W E27 820 A160 doré Dim	NOUVEAU	40	6,5	470	15'000	oui	80	2'000	2	A*	2	2	80349300	941800101
Classic LEDbulb Giant 6,5-40W E27 820 T65 doré Dim	NOUVEAU		6,5	470	15'000	oui	80	2'000	2	A*	2	3	80351600	941800111

Forme lampe à incandescence E27



Type	Remplace (W)	Puis-sance (W)	Flux lumin. (lm)	Durée de vie utile (h) ¹⁾	Vari-able ²⁾	Angle rayon. (°)	R _a	Temp. couleur (K)	Garantie (ans) ³⁾	UE	Ill.	No. cde. Philips EOC	E-No.		
Flux variable avec DimTone															
MASTER LEDbulb 6-40W 827 A60 E27 claire DimTone	40	6	470	25'000	oui	300	80	2'700-2'200*	5	A*	10	1	48128800	941121101	
MASTER LEDbulb 8,5-60W 827 A60 E27 claire DimTone	60	8,5	806	25'000	oui	300	80	2'700-2'200*	5	A*	10	1	48132500	941121131	
MASTER LEDbulb 5,5-40W 927 A60 E27 mate DimTone	40	5,5	470	25'000	oui	300	90	2'700-2'200*	5	A*	10	2	70709800	941141311	
MASTER LEDbulb 9-60W 927 A60 E27 mate DimTone	60	9	806	25'000	oui	300	90	2'700-2'200*	5	A*	10	2	70711100	941141511	
MASTER LEDbulb 11-75W 827 A67 E27 mate DimTone	75	11	1'055	25'000	oui	300	80	2'700-2'200*	5	A*	6	3	55551400	941152271	
MASTER LEDbulb 15-100W 827 A67 E27 mate DimTone	100	15	1'521	25'000	oui	300	80	2'700-2'200*	5	A*	6	3	55555200	941152371	
Flux variable															
CorePro LEDbulb 5,5-40W A60 E27 827 DIM mate	40	5,5	470	15'000	oui	200	80	2'700	2	A*	10	6	76266000	941141611	
CorePro LEDbulb 8,5-60W A60 E27 827 DIM mate	60	8,5	806	15'000	oui	200	80	2'700	2	A*	10	6	76270700	941141711	
CorePro LEDbulb 11-75W A60 E27 827 DIM mate	75	11	1'055	15'000	oui	200	80	2'700	2	A*	10	6	76274500	941141811	
CorePro LEDbulb 13,5-100W A67 E27 827 DIM mate	100	13,5	1'521	15'000	oui	200	80	2'700	2	A*	10	6	76278300	941141911	
SceneSwitch – varier sans variateur: trois niveaux de flux simplement en actionnant l'interrupteur normal (2'700/2'500/2'200 K)															
LEDbulb SSW 8-60W A60 E27 827 mate	60	8	806	15'000	oui	200	80	2'700-2'200*	2	A*	4	4	58884002	941161571	
LEDbulb SSW 14-100W A60 E27 827 mate	100	14	1'521	15'000	oui	200	80	2'700-2'200*	2	A*	4	5	70679401	941161771	
Flux non variable															
CorePro LEDbulb 5,5-40W A60 E27 827 mate	40	5,5	470	15'000	non	200	80	2'700	2	A*	10	6	57757800	941152561	
CorePro LEDbulb 8-60W A60 E27 827 mate	60	8	806	15'000	non	200	80	2'700	2	A*	10	6	57755400	941152761	
CorePro LEDbulb 11-75W A60 E27 827 mate	75	11	1'055	15'000	non	200	80	2'700	2	A*	10	6	49076100	941152461	
CorePro LEDbulb 13-100W A60 E27 827 mate	100	13	1'521	15'000	non	200	80	2'700	2	A*	10	5	49074700	941161131	
CorePro LEDbulb 18,5-120W A67 E27 827 mate	120	18,5	2'000	15'000	non	200	80	2'700	2	A*	10	7	70167600	941141601	
CorePro LEDbulb 19,5-150W A67 E27 827 mate	NOUVEAU	150	19,5	2'500	15'000	non	200	80	2'700	2	A**	6	7	81385000	941800241
CorePro LEDbulb 5-40W A60 E27 840 mate	40	5	470	15'000	non	200	80	4'000	2	A*	10	6	57779000	941141201	
CorePro LEDbulb 7,5-60W A60 E27 840 mate	60	7,5	806	15'000	non	200	80	4'000	2	A*	10	6	57777600	941141301	
CorePro LEDbulb 10-75W A60 E27 840 mate	75	10	1'055	15'000	non	200	80	4'000	2	A*	10	6	51032200	941141401	
CorePro LEDbulb 12,5-100W A60 E27 840 mate	100	12,5	1'521	15'000	non	200	80	4'000	2	A*	10	6	51030800	941141501	
CorePro LEDbulb 18-120W A67 E27 840 mate	120	18	2'000	15'000	non	200	80	4'000	2	A*	10	7	70169000	941141701	
CorePro LEDbulb 17,5-150W A67 E27 840 mate	NOUVEAU	150	17,5	2'500	15'000	non	200	80	4'000	2	A**	6	7	81387400	941800251

* DimTone et SceneSwitch: Comme une lampe incandescente, lorsque le flux diminue la lumière paraît plus chaude. La température de couleur se modifie de 2'700 K à plein flux à 2'200 K à un flux de 10% environ.

Toutes les lampes de cette page sont soumises à la Directive DEEE. Elles peuvent être utilisées en intérieur avec des luminaires ouverts / ventilés et dans une plage de températures ambiantes de -20 °C à +45 °C et une humidité de l'air ne dépassant pas 80%. Elles ne conviennent pas pour alimentation en courant continu ni pour raccordement aux interrupteurs électroniques ou détecteurs de mouvement.

¹⁾ Durée de vie: à un flux lumineux / une intensité lumineuse de 70% (L70/B50)

²⁾ Une liste de variateurs et transformateurs recommandés se trouve sous www.philips.ch/master-led-lampen

³⁾ Les conditions de garantie peuvent être consultées sous www.philips.ch/gewaehrleistung

Classic forme flamme E14



Type	Remplacement (W)	Puissance (W)	Flux lumin. (lm)	Durée de vie utile (h) ¹⁾	Vari-able ²⁾	R _a	Temp. couleur (K)	Garantie (ans) ³⁾	UE	Ill.	No. cde. Philips EOC	E-No.
Flux variable												
Classic LEDcandle 2,7-25W E14 827 B35 claire DIM	25	2,7	250	15'000	oui	80	2'700	2	A ⁺⁺	10	4	70980100 941160311
Classic LEDcandle 5-40W E14 827 B35 claire DIM	40	5	470	15'000	oui	80	2'700	2	A ⁺	10	4	70982500 941160411
Classic LEDcandle 5-40W E14 827 BA35 claire DIM	40	5	470	15'000	oui	80	2'700	2	A ⁺	10	5	70996200 941160511
Classic LEDcandle 5-35W E14 825 B35 doré FIL DIM	35	5	410	15'000	oui	80	2'500	2	A ⁺	10	8	75084100 941160611
Classic LEDcandle 5-35W E14 825 BA35 doré FIL DIM	35	5	410	15'000	oui	80	2'500	2	A ⁺	10	9	75088900 941160711
Flux non variable												
Classic LEDcandle 2,3-14W E14 820 B35 doré Vintage	14	2,3	125	15'000	non	80	2'000	2	A ⁺	10	10	76749800 941156651
Classic LEDcandle 2-25W E14 827 B35 claire	25	2	250	15'000	non	80	2'700	2	A ⁺⁺	10	1	57407200 941150061
Classic LEDcandle 2-25W E14 827 BA35 claire	25	2	250	15'000	non	80	2'700	2	A ⁺⁺	10	2	57409600 941150161
Classic LEDcandle 2-25W E14 827 ST35 claire	25	2	250	15'000	non	80	2'700	2	A ⁺⁺	10	3	57411900 941150261
Classic LEDcandle 4-40W E14 827 B35 claire	40	4	470	15'000	non	80	2'700	2	A ⁺⁺	10	1	58729400 941150561
Classic LEDcandle 2,2-25W B35 E14 mate	25	2,2	250	15'000	non	80	2'700	2	A ⁺⁺	10	6	70637400 941156351
Classic LEDcandle 2,2-25W BA35 E14 mate	25	2,2	250	15'000	non	80	2'700	2	A ⁺⁺	10	7	70649700 941156451
Classic LEDcandle 4,3-40W B35 E14 mate	40	4,3	470	15'000	non	80	2'700	2	A ⁺⁺	10	6	70639800 941156751

Classic forme lustre E14/E27



Type	Remplacement (W)	Puissance (W)	Flux lumin. (lm)	Durée de vie utile (h) ¹⁾	Vari-able ²⁾	R _a	Temp. couleur (K)	Garantie (ans) ³⁾	UE	Ill.	No. cde. Philips EOC	E-No.
Flux variable												
Classic LEDluster 2,7-25W E14 827 P45 claire DIM	25	2,7	250	15'000	oui	80	2'700	2	A ⁺⁺	10	3	70986300 941156761
Classic LEDluster 2,7-25W E27 827 P45 claire DIM	25	2,7	250	15'000	oui	80	2'700	2	A ⁺⁺	10	4	70988700 941131011
Classic LEDluster 5-40W E14 827 P45 claire DIM	40	5	470	15'000	oui	80	2'700	2	A ⁺	10	3	70990000 941156861
Classic LEDluster 5-40W E27 827 P45 claire DIM	40	5	470	15'000	oui	80	2'700	2	A ⁺	10	4	70992400 941131111
Classic LEDluster 5-35W E14 825 P45 doré FIL DIM	35	5	410	15'000	oui	80	2'500	2	A ⁺	10	7	75086500 941160811
Classic LEDluster 5-35W E27 825 P45 doré FIL DIM	35	5	410	15'000	oui	80	2'500	2	A ⁺	10	8	75090200 941142011
Flux non variable												
Classic LEDluster 2-25W E14 827 P45 claire	25	2	250	15'000	non	80	2'700	2	A ⁺⁺	10	1	57413300 941150361
Classic LEDluster 2-25W E27 827 P45 claire	25	2	250	15'000	non	80	2'700	2	A ⁺⁺	10	2	57415700 941151061
Classic LEDluster 4-40W E14 827 P45 claire	40	4	470	15'000	non	80	2'700	2	A ⁺⁺	10	1	58725600 941150461
Classic LEDluster 4-40W E27 827 P45 claire	40	4	470	15'000	non	80	2'700	2	A ⁺⁺	10	2	58727000 941151461
Classic LEDluster 2,2-25W P45 E14 mate	25	2,2	250	15'000	non	80	2'700	2	A ⁺⁺	10	5	70641100 941156551
Classic LEDluster 2,2-25W P45 E27 mate	25	2,2	250	15'000	non	80	2'700	2	A ⁺⁺	10	6	70645900 941151861
Classic LEDluster 4,3-40W P45 E14 mate	40	4,3	470	15'000	non	80	2'700	2	A ⁺⁺	10	5	70643500 941156851
Classic LEDluster 4,3-40W P45 E27 mate	40	4,3	470	15'000	non	80	2'700	2	A ⁺⁺	10	6	70647300 941151961

Toutes les lampes de cette page sont soumises à la Directive DEEE. Elles peuvent être utilisées en intérieur avec des luminaires ouverts / ventilés et dans une plage de températures ambiantes de -20 °C à +45 °C et une humidité de l'air ne dépassant pas 80%. Elles ne conviennent pas pour alimentation en courant continu ni pour raccordement aux interrupteurs électroniques ou détecteurs de mouvement.

¹⁾ Durée de vie: à un flux lumineux / une intensité lumineuse de 70% (L70/B50)

²⁾ Une liste de variateurs et transformateurs recommandés se trouve sous www.philips.ch/master-led-lampen

³⁾ Les conditions de garantie peuvent être consultées sous www.philips.ch/gewaehrleistung

Lampes flamme E14



1

MASTER LEDcandle
claire DimTone B38



2

MASTER LEDcandle
claire DimTone BA38



3

MASTER LEDcandle
claire DimTone B40



4

LEDcandle SSW
claire B38



5

CorePro LEDcandle
mate B35



6

CorePro LEDcandle
claire B35



7

CorePro LEDcandle
mate B38

Type	Remp- lace (W)	Puis- sance (W)	Flux lumin. (lm)	Durée de vie utile (h) ¹⁾	Vari- able ²⁾	R _a	Temp. couleur (K)	Garantie (ans) ³⁾	UE	Ill.	No. cde. Philips EOC	E-No.	
Flux variable avec DimTone													
MASTER LEDcandle claire 4-25W 827 E14 B38 DimTone	25	4	250	25'000	oui	80	2'700-2'200*	5	A ⁺	10	1	45368100	941160001
MASTER LEDcandle claire 4-25W 827 E14 BA38 DimTone		4	250	25'000	oui	80	2'700-2'200*	5	A ⁺	10	2	45376600	941160051
MASTER LEDcandle claire 6-40W 827 E14 B38 DimTone	40	6	470	25'000	oui	80	2'700-2'200*	5	A ⁺	10	1	45350600	941160101
MASTER LEDcandle claire 6-40W 827 E14 BA38 DimTone		6	470	25'000	oui	80	2'700-2'200*	5	A ⁺	10	2	45354400	941160151
MASTER LEDcandle claire 8-60W 827 E14 B40 DimTone	60	8	806	25'000	oui	80	2'700-2'200*	5	A ⁺	10	3	55599600	941150761
SceneSwitch – varier sans variateur: trois niveaux de flux simplement en actionnant l'interrupteur normal (2'700/2'500/2'200 K)													
LEDcandle SSW 5,5-40W 827 E14 B38 claire	40	5,5	470	15'000	oui	80	2'700-2'200*	2	A ⁺	4	4	59847402	941150951
Flux non variable													
CorePro LEDcandle 4-25W 827 E14 B35 mate	25	4	250	15'000	non	80	2'700	2	A ⁺	10	5	78701300	941150871
CorePro LEDcandle 4-25W 827 E14 B35 claire		4	250	15'000	non	80	2'700	2	A ⁺	10	6	50757500	941156051
CorePro LEDcandle 5,5-40W 827 E14 B35 mate	40	5,5	470	15'000	non	80	2'700	2	A ⁺	10	5	76238600	941150901
CorePro LEDcandle 5,5-40W 827 E14 B35 claire		5,5	470	15'000	non	80	2'700	2	A ⁺	10	6	45479400	941156901
CorePro LEDcandle 7-60W 827 E14 B38 mate	60	7	806	15'000	non	80	2'700	2	A ⁺	10	7	70299400	941156951

* DimTone et SceneSwitch: Comme une lampe incandescente, lorsque le flux diminue la lumière paraît plus chaude. La température de couleur se modifie de 2'700 K à plein flux à 2'200 K à un flux de 10% environ.

Lampes lustre E14/E27



1

MASTER LEDluster
claire DimTone E14



2

MASTER LEDluster
claire DimTone E27



3

MASTER LEDluster
claire DimTone E14



4

CorePro LEDluster
mate NonDim E14



5

CorePro LEDluster
mate NonDim E27



6

CorePro LEDluster
claire NonDim E14



7

CorePro LEDluster
claire NonDim E27

Type	Remp- lace (W)	Puis- sance (W)	Flux lumin. (lm)	Durée de vie utile (h) ¹⁾	Vari- able ²⁾	R _a	Temp. couleur (K)	Garantie (ans) ³⁾	UE	Ill.	No. cde. Philips EOC	E-No.	
Flux variable avec DimTone													
MASTER LEDluster claire 4-25W 827 E14 P48 DimTone	25	4	250	25'000	oui	80	2'700-2'200*	5	A ⁺	10	1	45378000	941160201
MASTER LEDluster claire 4-25W 827 E27 P48 DimTone		4	250	25'000	oui	80	2'700-2'200*	5	A ⁺	10	2	45380300	941160251
MASTER LEDluster claire 6-40W 827 E14 P48 DimTone	40	6	470	25'000	oui	80	2'700-2'200*	5	A ⁺	10	1	45358200	941160301
MASTER LEDluster claire 6-40W 827 E27 P48 DimTone		6	470	25'000	oui	80	2'700-2'200*	5	A ⁺	10	2	45360500	941160351
MASTER LEDluster claire 8-60W 827 E14 P50 DimTone	60	8	806	25'000	oui	80	2'700-2'200*	5	A ⁺	10	3	58067700	941150861
Flux non variable													
CorePro LEDluster 4-25W 827 E14 P45 mate	25	4	250	15'000	non	80	2'700	2	A ⁺	10	4	78703700	941150451
CorePro LEDluster 4-25W 827 E27 P45 mate		4	250	15'000	non	80	2'700	2	A ⁺	10	5	78705100	941151451
CorePro LEDluster 4-25W 827 E14 P45 claire	40	4	250	15'000	non	80	2'700	2	A ⁺	10	6	50759900	941100111
CorePro LEDluster 4-25W 827 E27 P45 claire		4	250	15'000	non	80	2'700	2	A ⁺	10	7	50767400	941101111
CorePro LEDluster 5,5-40W 827 E14 P45 mate	60	5,5	470	15'000	non	80	2'700	2	A ⁺	10	4	47489100	941100131
CorePro LEDluster 5,5-40W 827 E27 P45 mate		5,5	470	15'000	non	80	2'700	2	A ⁺	10	5	50765000	941101131
CorePro LEDluster 5,5-40W 827 E14 P45 claire		5,5	470	15'000	non	80	2'700	2	A ⁺	10	6	45483100	941100151
CorePro LEDluster 5,5-40W 827 E27 P45 claire		5,5	470	15'000	non	80	2'700	2	A ⁺	10	7	50763600	941101151
CorePro LEDluster 7-60W 827 E14 P48 mate	60	7	806	15'000	non	80	2'700	2	A ⁺	10	4	70301400	941100171
CorePro LEDluster 7-60W 827 E27 P48 mate		7	806	15'000	non	80	2'700	2	A ⁺	10	5	70303800	941151951

* DimTone et SceneSwitch: Comme une lampe incandescente, lorsque le flux diminue la lumière paraît plus chaude. La température de couleur se modifie de 2'700 K à plein flux à 2'200 K à un flux de 10% environ.

Toutes les lampes de cette page sont soumises à la Directive DEEE. Elles peuvent être utilisées en intérieur avec des luminaires ouverts / ventilés et dans une plage de températures ambiantes de -20 °C à +45 °C et une humidité de l'air ne dépassant pas 80%. Elles ne conviennent pas pour alimentation en courant continu ni pour raccordement aux interrupteurs électroniques ou détecteurs de mouvement.

¹⁾ Durée de vie: à un flux lumineux / une intensité lumineuse de 70% (L70/B50)

²⁾ Une liste de variateurs et transformateurs recommandés se trouve sous www.philips.ch/master-led-lampen

³⁾ Les conditions de garantie peuvent être consultées sous www.philips.ch/gewaehrleistung

Réflecteur PAR16 230V GU10



Type	Remplace (W)	Puissance (W)	Flux lumin. (lm)	Intensité (cd)	Durée de vie utile (h) ¹⁾	Vari-able ²⁾	R _a	Temp. couleur (K)	UE	Ill.	No. cde. Philips EOC	E-No.	
Flux variable, 40'000 hrs., rendu des couleurs R_a 97, garantie 5 ans³⁾													
MASTER LEDspot ExpertColor 3,9-35W 927 GU10 25° DIM	35	3,9	265	700	40'000	oui	97	2'700	A*	10	1	70749400	941105011
MASTER LEDspot ExpertColor 3,9-35W 930 GU10 25° DIM	35	3,9	280	750	40'000	oui	97	3'000	A*	10	1	70751700	941105211
MASTER LEDspot ExpertColor 3,9-35W 940 GU10 25° DIM	35	3,9	300	800	40'000	oui	97	4'000	A*	10	1	70753100	941105311
MASTER LEDspot ExpertColor 3,9-35W 927 GU10 36° DIM	35	3,9	265	540	40'000	oui	97	2'700	A*	10	1	70755500	941115011
MASTER LEDspot ExpertColor 3,9-35W 930 GU10 36° DIM	35	3,9	280	560	40'000	oui	97	3'000	A*	10	1	70757900	941115211
MASTER LEDspot ExpertColor 3,9-35W 940 GU10 36° DIM	35	3,9	300	600	40'000	oui	97	4'000	A*	10	1	70759300	941115311
MASTER LEDspot ExpertColor 5,5-50W 927 GU10 25° DIM	50	5,5	355	1'000	40'000	oui	97	2'700	A*	10	1	70761600	941105411
MASTER LEDspot ExpertColor 5,5-50W 930 GU10 25° DIM	50	5,5	375	1'000	40'000	oui	97	3'000	A*	10	1	70763000	941105511
MASTER LEDspot ExpertColor 5,5-50W 940 GU10 25° DIM	50	5,5	400	1'050	40'000	oui	97	4'000	A*	10	1	70765400	941105611
MASTER LEDspot ExpertColor 5,5-50W 927 GU10 36° DIM	50	5,5	355	800	40'000	oui	97	2'700	A*	10	1	70767800	941115411
MASTER LEDspot ExpertColor 5,5-50W 930 GU10 36° DIM	50	5,5	375	800	40'000	oui	97	3'000	A*	10	1	70769200	941115511
MASTER LEDspot ExpertColor 5,5-50W 940 GU10 36° DIM	50	5,5	400	850	40'000	oui	97	4'000	A*	10	1	70771500	941115611
Flux variable, 25'000 hrs., rendu des couleurs R_a 90, garantie 5 ans³⁾													
MASTER LEDspot Value 3,7-35W 827 GU10 36° DimTone	35	3,7	260	500	25'000	oui	90	2'700-2'200*	A*	10	2	70809500	941155661
MASTER LEDspot Value 3,7-35W 927 GU10 36° DIM	35	3,7	260	500	25'000	oui	90	2'700	A*	10	2	70773900	941205151
MASTER LEDspot Value 3,7-35W 930 GU10 36° DIM	35	3,7	270	500	25'000	oui	90	3'000	A*	10	2	70775300	941205251
MASTER LEDspot Value 3,7-35W 940 GU10 36° DIM	35	3,7	285	500	25'000	oui	90	4'000	A**	10	2	70777700	941205051
MASTER LEDspot Value 3,7-35W 927 GU10 60° DIM	35	3,7	260	330	25'000	oui	90	2'700	A*	10	2	70779100	941205171
MASTER LEDspot Value 3,7-35W 930 GU10 60° DIM	35	3,7	270	340	25'000	oui	90	3'000	A*	10	2	70781400	941205271
MASTER LEDspot Value 3,7-35W 940 GU10 60° DIM	35	3,7	285	350	25'000	oui	90	4'000	A**	10	2	70783800	941205071
MASTER LEDspot Value 4,9-50W 827 GU10 36° DimTone	50	4,9	355	650	25'000	oui	90	2'700-2'200*	A*	10	2	70811800	941156661
MASTER LEDspot Value 4,9-50W 927 GU10 36° DIM	50	4,9	355	650	25'000	oui	90	2'700	A*	10	2	70785200	941205551
MASTER LEDspot Value 4,9-50W 630 GU10 36° DIM	50	4,9	365	650	25'000	oui	90	3'000	A*	10	2	70787600	941205651
MASTER LEDspot Value 4,9-50W 940 GU10 36° DIM	50	4,9	380	700	25'000	oui	90	4'000	A*	10	2	70789000	941205451
MASTER LEDspot Value 4,9-50W 927 GU10 927 60° DIM	50	4,9	355	400	25'000	oui	90	2'700	A*	10	2	70791300	941205571
MASTER LEDspot Value 4,9-50W 930 GU10 60° DIM	50	4,9	365	400	25'000	oui	90	3'000	A*	10	2	70793700	941205671
MASTER LEDspot Value 4,9-50W 940 GU10 60° DIM	50	4,9	380	400	25'000	oui	90	4'000	A*	10	2	70795100	941205471
MASTER LEDspot Value 7-80W 830 GU10 36° DIM	80	7	590	1'200	25'000	oui	80	3'000	A*	10	2	70797500	941205061
MASTER LEDspot Value 7-80W 840 GU10 36° DIM	80	7	610	1'200	25'000	oui	80	4'000	A*	10	2	70799900	941205161
Flux variable, 15'000 hrs., rendu des couleurs R_a 80, garantie 2 ans³⁾													
CorePro LEDspot 4-35W 827 GU10 36° DIM	35	4	250	540	15'000	oui	80	2'700	A*	10	3	72133900	941105711
CorePro LEDspot 4-35W 830 GU10 36° DIM	35	4	260	540	15'000	oui	80	3'000	A*	10	3	72135300	941105811
CorePro LEDspot 4-35W 840 GU10 36° DIM	35	4	270	540	15'000	oui	80	4'000	A*	10	3	73022500	941105911
CorePro LEDspot 5-50W 827 GU10 36° DIM	50	5	350	710	15'000	oui	80	2'700	A*	10	3	72137700	941115711
CorePro LEDspot 5-50W 830 GU10 36° DIM	50	5	365	710	15'000	oui	80	3'000	A*	10	3	72139100	941115811
CorePro LEDspot 5-50W 840 GU10 36° DIM	50	5	380	710	15'000	oui	80	4'000	A*	10	3	73024900	941115911
SceneSwitch – varier sans variateur: trois niveaux de flux simplement en actionnant l'interrupteur normal (2'700/2'500/2'200 K), garantie 2 ans³⁾													
LEDspot SSW 5-50W 827 GU10 36°	50	5	345	600	15'000	oui	80	2'700-2'200*	A*	6	4	71093700	941155361
Flux non variable, 15'000 hrs., rendu des couleurs R_a 80, garantie 2 ans³⁾													
CorePro LEDspot 3,1-25W 827 GU10 36°	25	3,1	215	470	15'000	non	80	2'700	A*	10	5	75209800	941165061
CorePro LEDspot 3,1-25W 830 GU10 36°	25	3,1	225	490	15'000	non	80	3'000	A**	10	5	72829100	941165161
CorePro LEDspot 3,1-25W 840 GU10 36°	25	3,1	230	500	15'000	non	80	4'000	A**	10	5	72831400	941165261
CorePro LEDspot 3,5-35W 827 GU10 36°	35	3,5	255	545	15'000	non	80	2'700	A*	10	5	75253100	941165361
CorePro LEDspot 3,5-35W 830 GU10 36°	35	3,5	265	565	15'000	non	80	3'000	A**	10	5	72833800	941165461
CorePro LEDspot 3,5-35W 840 GU10 36°	35	3,5	275	590	15'000	non	80	4'000	A**	10	5	72835200	941165561
CorePro LEDspot 4,6-50W 827 GU10 36°	50	4,6	355	700	15'000	non	80	2'700	A*	10	5	75251700	941165661
CorePro LEDspot 4,6-50W 830 GU10 36°	50	4,6	370	740	15'000	non	80	3'000	A*	10	5	72837600	941165761
CorePro LEDspot 4,6-50W 840 GU10 36°	50	4,6	390	770	15'000	non	80	4'000	A**	10	5	72839000	941165861

* DimTone et SceneSwitch: Comme une lampe incandescente, lorsque le flux diminue la lumière paraît plus chaude. La température de couleur se modifie de 2'700 K à plein flux à 2'200 K à un flux de 10% environ.

Montage encastré : un passage d'air de 10 mm est indispensable. L'évacuation constante de la chaleur doit être assurée.

Toutes les lampes de cette page sont soumises à la Directive DEEE. Elles peuvent être utilisées en intérieur avec des luminaires ouverts / ventilés et dans une plage de températures ambiantes de -20 °C à +45 °C et une humidité de l'air ne dépassant pas 80%. Elles ne conviennent pas pour alimentation en courant continu ni pour raccordement aux interrupteurs électroniques ou détecteurs de mouvement.

1) Durée de vie: à un flux lumineux / une intensité lumineuse de 70% (L70/B50)

2) Une liste de variateurs et transformateurs recommandés se trouve sous www.philips.ch/master-led-lampen

3) Les conditions de garantie peuvent être consultées sous www.philips.ch/gewahrleistung

Réflecteur CorePro LEDspot E14/E27



Dimensions:	
Ill. 1)	66 x 39 mm
Ill. 2)	81 x 51 mm
Ill. 3)	81 x 51 mm
Ill. 4)	102 x 63 mm
Ill. 5)	113 x 80 mm

Type	Remplace (W)	Puissance (W)	Flux lumin. (lm)	Intensité (cd)	Durée de vie utile (h) ¹⁾	Vari-able ²⁾	R _a	Temp. couleur (K)	Garantie (ans) ³⁾	Energy Star	UE	Ill.	No. cde. Philips EOC	E-No.
CorePro LEDspot 2,2-30W 827 R39 36°	28	2,2	150	250	15'000	non	80	2'700	2	A++	6	1	58404000	941150751
CorePro LEDspot 1,7-25W 827 R50 36°	25	1,7	135	310	15'000	non	80	2'700	2	A++	6	2	57849000	941150651
CorePro LEDspot 2,9-40W 827 R50 36°	40	2,9	230	530	15'000	non	80	2'700	2	A++	6	2	57851300	941150851
CorePro LEDspot 5-60W 827 R50 36° DIM	60	5	320	735	15'000	oui	80	2'700	2	A+	6	3	57853700	941150911
CorePro LEDspot 2,7-40W 827 R63 36°	40	2,7	210	450	15'000	non	80	2'700	2	A++	6	4	57859900	941152671
CorePro LEDspot 5,7-60W 827 R63 36° DIM	60	5,7	345	600	15'000	oui	80	2'700	2	A+	6	4	58958800	941152811
CorePro LEDspot 3,7-60W 827 R80 40°	60	3,7	370	850	15'000	non	80	2'700	2	A++	6	5	58406400	941152871
CorePro LEDspot 7-100W 827 R80 40°	100	7	667	1'500	15'000	non	80	2'700	2	A++	6	5	58408800	941152971

MASTER LEDspot PAR Réflecteur E27



Dimensions:	
Ill. 1)	85 x 64 mm
Ill. 2)	86 x 95 mm
Ill. 3)	134 x 122 mm

Type	Remplace (W)	Puissance (W)	Flux lumin. (lm)	Intensité (cd)	Durée de vie utile (h) ¹⁾	Vari-able ²⁾	R _a	Temp. couleur (K)	Garantie (ans) ³⁾	Energy Star	UE	Ill.	No. cde. Philips EOC	E-No.
MASTER LEDspot PAR20 6-50W 827 E27 25° DIM	50	6	500	1'500	25'000	oui	80	2'700	5	A+	6	1	71356300	941162311
MASTER LEDspot PAR20 6-50W 830 E27 25° DIM		6	515	1'500	25'000	oui	80	3'000	5	A+	6	1	71366200	941162411
MASTER LEDspot PAR20 6-50W 840 E27 25° DIM		6	540	1'500	25'000	oui	80	4'000	5	A+	6	1	71368600	941162511
MASTER LEDspot PAR20 6-50W 827 E27 40° DIM		6	500	800	25'000	oui	80	2'700	5	A+	6	1	71370900	941162611
MASTER LEDspot PAR20 6-50W 830 E27 40° DIM		6	515	800	25'000	oui	80	3'000	5	A+	6	1	71372300	941162711
MASTER LEDspot PAR20 6-50W 840 E27 40° DIM		6	540	800	25'000	oui	80	4'000	5	A+	6	1	71374700	941162811
MASTER LEDspot PAR30S 9-75W 827 E27 25° DIM	75	9,5	740	3'500	25'000	oui	80	2'700	5	A+	6	2	71380800	941161611
MASTER LEDspot PAR30S 9-75W 830 E27 25° DIM		9,5	760	3'500	25'000	oui	80	3'000	5	A+	6	2	71390700	941161711
MASTER LEDspot PAR30S 9-75W 840 E27 25° DIM		9,5	820	3'500	25'000	oui	80	4'000	5	A+	6	2	71384600	941161811
MASTER LEDspot PAR38 9-60W 827 E27 25°	60	9	750	1'800	15'000	non	80	2'700	2	A+	6	3	71456000	941161901
MASTER LEDspot PAR38 13-100W 827 E27 25° DIM IP66	100	13	875	4'000	25'000	oui	80	2'700	5	A+	6	3	71376100	941161911

Réflecteur basse tension MR11 GU4.0



Dimensions:	
Ill. 1)	37,5 x 35,0 mm
Ill. 2)	37,5 x 35,0 mm

Type	Remplace (W)	Puissance (W)	Flux lumin. (lm)	Intensité (cd)	Durée de vie utile (h) ¹⁾	Vari-able ²⁾	R _a	Temp. couleur (K)	Garantie (ans) ³⁾	Energy Star	UE	Ill.	No. cde. Philips EOC	E-No.
MASTER LEDspot 3,5-20W 827 GU4.0 MR11 24°	20	3,5	200	1'000	40'000	non	80	2'700	5	A+	12	1	41019600	941159911
CorePro LEDspot 2,6-20W 827 GU4.0 MR11 36°		2,6	190	400	15'000	non	80	2'700	2	A+	12	2	70868200	941170311

Toutes les lampes de cette page sont soumises à la Directive DEEE. Elles peuvent être utilisées en intérieur avec des luminaires ouverts / ventilés et dans une plage de températures ambiantes de -20 °C à +45 °C et une humidité de l'air ne dépassant pas 80%. Elles ne conviennent pas pour alimentation en courant continu ni pour raccordement aux interrupteurs électroniques ou détecteurs de mouvement.

¹⁾ Durée de vie: à un flux lumineux / une intensité lumineuse de 70% (L70/B50)

²⁾ Une liste de variateurs et transformateurs recommandés se trouve sous www.philips.ch/master-led-lampen

³⁾ Les conditions de garantie peuvent être consultées sous www.philips.ch/gewaehrleistung

Capsules basse tension G4



CorePro LEDcapsule 1,2 W
CorePro LEDcapsule 2 W
CorePro LEDcapsule 2 W Dim

Dimensions:

Ill. 1)	39,2 x 14,3 mm
Ill. 2)	45,0 x 14,3 mm
Ill. 3)	48,0 x 17,0 mm

Type	Remplace (W)	Puissance (W)	Flux lumin. (lm)	Durée de vie utile (h) ¹⁾	Vari-able ²⁾	R _a	Temp. couleur (K)	Garantie (ans) ³⁾	UE	ILL.	No. cde. Philips EOC	E-No.
Flux variable												
CorePro LEDcapsule 2-20W G4 827 DIM	20	2	200	15'000	oui	80	2'700	2	A++	12	3	57865000 941169211
Flux non variable												
CorePro LEDcapsule 1,2-10W G4 827	10	1,2	120	15'000	non	80	2'700	2	A++	12	1	57817900 941169011
CorePro LEDcapsule 2-20W G4 827	20	2	200	15'000	non	80	2'700	2	A++	12	2	57819300 941169111

Pour exploitation sur plusieurs types de transformateur basse tension électromagnétique et électronique pour lampe halogène. Recommandation Philips Primaline²⁾

Capsules G9 tension réseau 230V



CorePro LEDcapsule 1,9-25 W
CorePro LEDcapsule 2,8-35 W
CorePro LEDcapsule 2,3 W Dim

Dimensions:

Ill. 1)	48,0 x 16,5 mm
Ill. 2)	49,0 x 16,0 mm
Ill. 3)	51,0 x 23,0 mm

Type	Remplace (W)	Puissance (W)	Flux lumin. (lm)	Durée de vie utile (h) ¹⁾	Vari-able ²⁾	R _a	Temp. couleur (K)	Garantie (ans) ³⁾	UE	ILL.	No. cde. Philips EOC	E-No.
Flux variable												
CorePro LEDcapsule 2,3-25W G9 827 DIM	25	2,3	215	15'000	oui	80	2'700	2	A++	12	3	57869800 941159061
Flux non variable												
CorePro LEDcapsule 1,9-25W G9 827	25	1,9	204	15'000	non	80	2'700	2	A++	12	1	71392100 941169851
CorePro LEDcapsule 2,8-35W G9 827	35	2,8	315	15'000	non	80	2'700	2	A++	12	2	72642600 941169871

Lampes linéaires R7S 230V



CorePro LEDlinear R7S 78 mm

CorePro LEDlinear R7S 118 mm

CorePro LEDlinear R7S 118 mm DIM

Dimensions:

Ill. 1)	78,0 x 29,0 mm
Ill. 2)	118,0 x 22,5 mm
Ill. 3)	118,0 x 29,0 mm

Type	Remplace (W)	Puissance (W)	Flux lumin. (lm)	Durée de vie utile (h) ¹⁾	Vari-able ²⁾	Angle rayon. (°)	R _a	Temp. couleur (K)	Garantie (ans) ³⁾	UE	ILL.	No. cde. Philips EOC	E-No.
Flux variable													
CorePro LEDlinear R7S 118mm 14-100W 830 DIM	100	14	1'600	15'000	oui	300	80	3'000	2	A+	10	3	57879700 941156251
CorePro LEDlinear R7S 118mm 14-120W 830 DIM	120	14	2'000	15'000	oui	300	80	3'000	2	A++	10	3	71400300 941156271
CorePro LEDlinear R7S 118mm 14-120W 840 DIM	120	14	2.000	15.000	oui	300	80	4.000	2	A++	10	3	71406500 941156261
Flux non variable													
CorePro LEDlinear R7S 78mm 7,5-60W 830	60	7,5	950	15'000	non	300	80	3'000	2	A++	10	1	71394500 941156201
CorePro LEDlinear R7S 118mm 6,5-60W 830	60	6,5	806	15'000	non	300	80	3'000	2	A++	10	2	52253000 941156151

Toutes les lampes de cette page sont soumises à la Directive DEEE. Elles peuvent être utilisées en intérieur avec des luminaires ouverts / ventilés et dans une plage de températures ambiantes de -20 °C à +45 °C et une humidité de l'air ne dépassant pas 80%. Elles ne conviennent pas pour alimentation en courant continu ni pour raccordement aux interrupteurs électroniques ou détecteurs de mouvement.

¹⁾ Durée de vie: à un flux lumineux / une intensité lumineuse de 70% (L70/B50)

²⁾ Une liste de variateurs et transformateurs recommandés se trouve sous www.philips.ch/master-led-lampen

³⁾ Les conditions de garantie peuvent être consultées sous www.philips.ch/gewaehrleistung

PhilineaLED S14S



PhilineaLED S14S 3W



PhilineaLED S14S 4,5W

Type	Long.= Philinea classique (W)	Puis- sance (W)	Flux lumin. (lm)	Durée de vie utile (h) ¹⁾	Vari- able ²⁾	Angle rayon. (°)	R _a	Temp. couleur (K)	Garantie (ans) ³⁾		UE	ILL.	No. cde. Philips EOC	E-No.
PhilineaLED 3W 300mm 827 S14S	35	3	250	15'000	non	140	83	2'700	2	A*	4	1	78948200	941173601
PhilineaLED 4,5W 500mm 827 S14S	60	4,5	375	15'000	non	140	83	2'700	2	A*	4	2	78950500	941173701

AR111 Réflecteur basse tension G53



MASTER LEDspot AR111
11W/15W/20W

Type	Remp- lace (W)	Puis- sance (W)	Flux lumin. (lm)	Inten- sité (cd)	Durée de vie utile (h) ¹⁾	Vari- able ²⁾	Angle rayon. (°)	R _a	Temp. couleur (K)	Garantie (ans) ³⁾		UE	ILL.	No. cde. Philips EOC	E-No.
MASTER LEDspot 11-50W 927 AR111 8° DIM	50	11	560	7'800	40'00	oui	8	90	2'700	5	A	6	1	57833900	941154031
MASTER LEDspot 11-50W 930 AR111 8° DIM		11	580	8'000	40'00	oui	8	90	3'000	5	A	6	1	57835300	941154131
MASTER LEDspot 11-50W 927 AR111 24° DIM		11	560	2'900	40'00	oui	24	90	2'700	5	A	6	1	51488700	941116111
MASTER LEDspot 11-50W 930 AR111 24° DIM		11	580	3'000	40'00	oui	24	90	3'000	5	A	6	1	51490000	941116131
MASTER LEDspot 11-50W 927 AR111 40° DIM		11	550	1'100	40'00	oui	40	90	2'700	5	A	6	1	51492400	941126111
MASTER LEDspot 11-50W 930 AR111 40° DIM		11	570	1'150	40'00	oui	40	90	3'000	5	A	6	1	51494800	941126131
MASTER LEDspot 15-75W 927 AR111 24° DIM	75	15	800	3'900	40'00	oui	24	90	2'700	5	A	6	1	51496200	941136111
MASTER LEDspot 15-75W 930 AR111 24° DIM		15	810	4'000	40'00	oui	24	90	3'000	5	A	6	1	51498600	941136131
MASTER LEDspot 15-75W 940 AR111 24° DIM		15	830	4'100	40'00	oui	24	90	4'000	5	A	6	1	71834600	941136011
MASTER LEDspot 15-75W 927 AR111 40° DIM		15	800	1'400	40'00	oui	40	90	2'700	5	A	6	1	51500600	941146111
MASTER LEDspot 15-75W 930 AR111 40° DIM		15	810	1'450	40'00	oui	40	90	3'000	5	A	6	1	51502000	941146131
MASTER LEDspot 15-75W 940 AR111 40° DIM		15	830	1'500	40'00	oui	40	90	4'000	5	A	6	1	71836000	941146011
MASTER LEDspot 20-100W 827 AR111 24° DIM	100	20	1'180	5'800	25'000	oui	24	80	2'700	5	A	6	1	51504400	941166111
MASTER LEDspot 20-100W 830 AR111 24° DIM		20	1'200	6'000	25'000	oui	24	80	3'000	5	A	6	1	70743200	941166211
MASTER LEDspot 20-100W 840 AR111 24° DIM		20	1'250	6'100	25'000	oui	24	80	4'000	5	A	6	1	72532000	941166311
MASTER LEDspot 20-100W 827 AR111 40° DIM		20	1'160	2'300	25'000	oui	40	80	2'700	5	A	6	1	70745600	941176111
MASTER LEDspot 20-100W 830 AR111 40° DIM		20	1'180	2'350	25'000	oui	40	80	3'000	5	A	6	1	70747000	941176211
MASTER LEDspot 20-100W 840 AR111 40° DIM		20	1'250	2'400	25'000	oui	40	80	4'000	5	A	6	1	72534400	941176311

Pour exploitation sur plusieurs types/marques de transformateur pour lampe halogène basse tension. Recommandation Philips Primaline²⁾

Toutes les lampes de cette page sont soumises à la Directive DEEE. Elles peuvent être utilisées en intérieur avec des luminaires ouverts / ventilés et dans une plage de températures ambiantes de -20 °C à +45 °C et une humidité de l'air ne dépassant pas 80%. Elles ne conviennent pas pour alimentation en courant continu ni pour raccordement aux interrupteurs électroniques ou détecteurs de mouvement.

¹⁾ Durée de vie: à un flux lumineux / une intensité lumineuse de 70% (L70/B50)

²⁾ Une liste de variateurs et transformateurs recommandés se trouve sous www.philips.ch/master-led-lampen

³⁾ Les conditions de garantie peuvent être consultées sous www.philips.ch/gewahrleistung

TrueForce Urban E27



TrueForce LED
claire



TrueForce LED
mate

Réetrofit
pour
éclairage
public

- Positions de fonctionnement: verticale, ou, dans les luminaires avec vasque, horizontale
- Dimensions réduites et culot E27: remplacement simple de lampes à décharge
- Economie d'énergie jusqu'à 75% grâce au rendement élevé atteignant 145 lm/W
- Exploitation directe sur réseau 230V ou sur ballast électromagnétique (E-M) (sur ballast E-M le facteur de puissance cos phi se réduit à <0,5)
- Protection contre les pics de tension jusqu'à 6 kV; refroidissement passif
- Flux 100% instantané sans préchauffage
- Degré de protection élevé IP65
- Version claire à flux plus important pour des luminaires dissimulant la lampe
- Version dépolie pour éviter l'éblouissement – par exemple dans les lanternes nostalgiques où la lampe est visible

Type	Alternative aux HPL (W)	Puis- sance (W)	Flux lumin. (lm)	Durée de vie utile (h) ¹⁾	Vari- able ²⁾	R _a	Temp. couleur (K)	Garantie (ans) ³⁾	UE	ILL.	No. cde. Philips EOC	E-No.
TrueForce LED HPL 32-25W E27 740 claire	NOUVEAU	25	3'200	50'000	non	70	4'000	5	A++	6	1	81111500 941800221
TrueForce LED HPL 31-25W E27 730 claire	NOUVEAU	25	3'100	50'000	non	70	3'000	5	A++	6	1	81107800 941800201
TrueForce LED HPL 29-25W E27 740 mate	NOUVEAU	25	2'900	50'000	non	70	4'000	5	A+	6	2	81113900 941800231
TrueForce LED HPL 28-25W E27 730 mate	NOUVEAU	25	2'800	50'000	non	70	3'000	5	A+	6	2	81109200 941800211
TrueForce LED HPL 48-33W E27 740 claire	NOUVEAU	33	4'800	50'000	non	70	4'000	5	A++	6	1	81103000 941800181
TrueForce LED HPL 46-33W E27 730 claire	NOUVEAU	33	4'600	50'000	non	70	3'000	5	A++	6	1	81099600 941800161
TrueForce LED HPL 44-33W E27 740 mate	NOUVEAU	33	4'400	50'000	non	70	4'000	5	A++	6	2	81105400 941800191
TrueForce LED HPL 42-33W E27 730 mate	NOUVEAU	33	4'200	50'000	non	70	3'000	5	A++	6	2	81101600 941800171

TrueForce Highbay E40



Réetrofit
grandes
hauteurs

- Lampes alternatives retrofit: remplacent les lampes à décharge SON/HPI/HPL 250 et 400 W des luminaires conventionnels grandes hauteurs
- 2 optiques: extensif 120°, et intensif 60° pour très grandes hauteurs
- Modification du câblage existant superflue: ces lampes fonctionnent dans des luminaires existants avec ballast électromagnétique même en présence d'un amorçeur
- Bon rendu des couleurs R_a 80; température de couleur 4'000 Kelvin
- Flux lumineux de 11'000 ou 20'000 lm pour des niveaux d'éclairément élevés
- Durée de vie utile 50'000 heures et garantie de 5 ans
- Dimensions: 250 × 210 mm, poids 1,3 kg. Filin de sécurité pour prévenir le risque de chute
- Degré de protection IP40 (environnement sec et propre)

Type	Alternative aux HPL (W)	Puis- sance (W)	Flux lumin. (lm)	Durée de vie utile (h) ¹⁾	Vari- able ²⁾	R _a	Temp. couleur (K)	Garantie (ans) ³⁾	UE	ILL.	No. cde. Philips EOC	E-No.
TrueForce LED HPI 110-88W E40 840 60°	250	88	11'000	50'000	non	80	4'000	5	A+	2	1	71378500 941162501
TrueForce LED HPI 110-88W E40 840 120°		88	11'000	50'000	non	80	4'000	5	A+	2	1	71382200 941162401
TrueForce LED HPI 200-145W E40 840 60°	400	145	20'000	50'000	non	80	4'000	5	A+	2	1	71386000 941162701
TrueForce LED HPI 200-145W E40 840 120°		145	20'000	50'000	non	80	4'000	5	A+	2	1	71388400 941162601

Toutes les lampes de cette page sont soumises à la Directive DEEE. Elles peuvent être utilisées en intérieur avec des luminaires ouverts / ventilés et dans une plage de températures ambiantes de -20 °C à +45 °C et une humidité de l'air ne dépassant pas 80%. Elles ne conviennent pas pour alimentation en courant continu ni pour raccordement aux interrupteurs électroniques ou détecteurs de mouvement.

¹⁾ Durée de vie: à un flux lumineux / une intensité lumineuse de 70% (L70/B50)

²⁾ Une liste de variateurs et transformateurs recommandés se trouve sous www.philips.ch/master-led-lampen

³⁾ Les conditions de garantie peuvent être consultées sous www.philips.ch/gewaehrleistung

Lampes compactes PL-C & PL-L LED

Type	Pour ballast	Long. = PL-C (W)	Puis-sance (W)	Flux lumin. (lm)	Durée de vie utile (h) ¹⁾	Embouts rotatifs ⁴⁾	Angle rayon. (°)	R _a	Temp. couleur (K)	Garantie (ans) ³⁾	UE	Ill.	No. cde. Philips EOC	E-No.
CorePro LED PL-C 2 Pin (ballast conv.)														
CorePro LED PLC 4,5W 830 2P G24d-1	E-M/F-P	13	4,5	475	30'000	oui	120	83	3'000	3	A ⁺	10	1	70659600 941259271
CorePro LED PLC 4,5W 840 2P G24d-1	E-M/F-P	13	4,5	500	30'000	oui	120	83	4'000	3	A ⁺	10	1	70661900 941259371
CorePro LED PLC 6,5W 830 2P G24d-2	E-M/F-P	18	6,5	600	30'000	oui	120	83	3'000	3	A ⁺	10	2	54127200 941259001
CorePro LED PLC 6,5W 840 2P G24d-2	E-M/F-P	18	6,5	650	30'000	oui	120	83	4'000	3	A ⁺	10	2	54129600 941259051
CorePro LED PLC 8,5W 830 2P G24d-3	E-M/F-P	26	8,5	900	30'000	oui	120	83	3'000	3	A ⁺	10	3	54123400 941259151
CorePro LED PLC 8,5W 840 2P G24d-3	E-M/F-P	26	8,5	950	30'000	oui	120	83	4'000	3	A ⁺	10	3	54125800 941259171
CorePro LED PL-C 4 Pin (ballast HF)														
CorePro LED PLC 4,5W 830 4P G24q-1	HF*	13	4,5	475	30'000	oui	120	83	3'000	3	A ⁺	10	4	70663300 941259301
CorePro LED PLC 4,5W 840 4P G24q-1	HF*	13	4,5	500	30'000	oui	120	83	4'000	3	A ⁺	10	4	70665700 941259351
CorePro LED PLC 6,5W 830 4P G24q-2	HF*	18	6,5	600	30'000	oui	120	83	4'000	3	A ⁺	10	5	54119700 941259071
CorePro LED PLC 6,5W 840 4P G24q-2	HF*	18	6,5	650	30'000	oui	120	83	3'000	3	A ⁺	10	5	54121000 941259101
CorePro LED PLC 9,0W 830 4P G24q-3	HF*	26	9,0	900	30'000	oui	120	83	3'000	3	A ⁺	10	6	54115900 941259201
CorePro LED PLC 9,0W 840 4P G24q-3	HF*	26	9,0	950	30'000	oui	120	83	4'000	3	A ⁺	10	6	54117300 941259251
CorePro LED PL-L 4 Pin (ballast HF)														
CorePro LED PLL HF 16,5W 830 4P 2G11	HF*		16,5	2'000	30'000	non	120	83	3'000	3	A ⁺	10	7	73966200 941158161
CorePro LED PLL HF 16,5W 840 4P 2G11	HF*	36	16,5	2'100	30'000	non	120	83	4'000	3	A ⁺	10	7	73974700 941158061
CorePro LED PLL HF 16,5W 865 4P 2G11	HF*		16,5	2'100	30'000	non	120	83	6'500	3	A ⁺	10	7	73976100 941158261

¹⁾ Durée de vie utile: à un flux lumineux / une intensité lumineuse de 70% (L70/B50)

²⁾ Une liste actualisée de variateurs et transformateurs recommandés se trouve sous www.philips.ch/master-led-lampen

³⁾ Les conditions de garantie se trouvent sous www.philips.ch/gewahrleistung

⁴⁾ Embouts rotatifs réglables sur 0°/ 22,5°/ 45°/ 67,5°/ 90°

En cas de changement vers des lampes PL-C / PL-L LED il convient de vérifier que les niveaux d'éclairage exigés par les prescriptions soient respectés. Nous rappelons que la performance énergétique et la répartition lumineuse d'une installation sont déterminées par les caractéristiques de construction de celle-ci.

* Les lampes CorePro PL-C / PL-L LED (4 Pin) sont compatibles avec les ballasts électroniques courants de marque, cependant: **Attention:** Veuillez vérifier la compatibilité avant de procéder à l'installation! Une liste des ballasts électroniques testés est disponible sous www.philips.ch/LEDtube.

Le flux lumineux des lampes CorePro PL-C / PL-L LED n'est pas variable. Ces lampes sont prévues pour 50'000 cycles de commutation. Les lampes LED PL-C pour ballasts E-M / F-P peuvent aussi être alimentées directement par le réseau 230V. Ces lampes ne conviennent pas pour exploitation en position verticale.

*Liste de compatibilité – à vérifier avant l'installation (ballasts électroniques testés et approuvés)

A voir en ligne sous: www.philips.ch/LEDtube



LEDtube T8 Ø 28 mm G13 – pour présentoirs réfrigérés



Type	Pour ballast	Long. = TL-D (W)	Puis-sance (W)	Flux lumin. (lm)	Durée de vie utile (h) ³⁾	Angle rayon. (°)	R _a	Temp. couleur (K)	Embouts rotatifs ²⁾	Garantie (ans) ⁴⁾	UE	No. cde. Philips EOC	E-No.
Idéale pour boucheries, lumière de couleur comme fluorescent 79													
MASTER LEDtube 1500mm SO 20W 833 T8 FOOD ¹⁾		58	20	1'680	50'000	160	83	3'300	oui	5	A ⁺	10	76395700 941109671
MASTER LEDtube 1200mm SO 12W 833 T8 FOOD ¹⁾	E-M/F-P	36	12	1'000	50'000	160	83	3'300	oui	5	A ⁺	10	76393300 941109571
MASTER LEDtube 900mm SO 8,5W 833 T8 FOOD ¹⁾		18	8,5	750	50'000	160	83	3'300	oui	5	A ⁺	10	76391900 941109471

¹⁾ Certification existante comprenant les exigences de la norme de sécurité IEC 62776 pour lampes à deux culots (essais effectués par VDE ou TÜV Süd)

²⁾ Embouts rotatifs réglables sur 0°/ 22,5°/ 45°/ 67,5°/ 90°

³⁾ Durée de vie: à un flux lumineux / une intensité lumineuse de 70% (L70/B50)

⁴⁾ Les conditions de garantie peuvent être consultées sous www.philips.ch/gewahrleistung

Toutes les lampes des pages 18 à 22 sont soumises à la Directive DEEE. Elles peuvent être utilisées en intérieur avec des luminaires ouverts / ventilés et dans une plage de températures ambiantes de -20 °C à +45 °C et une humidité de l'air ne dépassant pas 80%. Elles ne conviennent pas pour alimentation en courant continu ni pour raccordement aux interrupteurs électroniques ou détecteurs de mouvement.

LEDtube T8 G13 – Universal



Type	Pour ballast	Long. = TL-D (W)	Puis-sance (W)	Flux lumin. (lm)	Durée de vie utile (h) ¹⁾	R _a	Temp. couleur (K)	Embouts rotatifs ²⁾	Garantie (ans) ³⁾	UE	No. cde. Philips EOC	E-No.
Longueur 1'500 mm												
MASTER LEDtube UN 1500mm UO 24W 830 T8 Universal ¹⁾	HF* E-M/F-P 220-240V	58	24	3'400	50'000	83	3'000	oui	5	A ⁺⁺	10	72851200 941108271
MASTER LEDtube UN 1500mm UO 24W 840 T8 Universal ¹⁾			24	3'700	50'000	83	4'000	oui	5	A ⁺⁺	10	70533900 941108071
MASTER LEDtube UN 1500mm UO 24W 865 T8 Universal ¹⁾			24	3'700	50'000	83	6'500	oui	5	A ⁺⁺	10	70535300 941108371
CorePro LEDtube UN 1500mm HO 23W 830 T8 Universal	NOUVEAU	58	23	2'500	30'000	80	3'000	non	3	A [*]	10	80172700 941800061
CorePro LEDtube UN 1500mm HO 23W 840 T8 Universal	NOUVEAU		23	2'700	30'000	80	4'000	non	3	A [*]	10	80174100 941800071
CorePro LEDtube UN 1500mm HO 23W 865 T8 Universal	NOUVEAU		23	2'700	30'000	80	6'500	non	3	A [*]	10	80176500 941800081
Longueur 1'200 mm												
MASTER LEDtube UN 1200mm UO 16W 830 T8 Universal ¹⁾	HF* E-M/F-P 220-240V	36	16	2'300	50'000	83	3'000	oui	5	A ⁺⁺	10	72853600 941108261
MASTER LEDtube UN 1200mm UO 16W 840 T8 Universal ¹⁾			16	2'500	50'000	83	4'000	oui	5	A ⁺⁺	10	70537700 941108061
MASTER LEDtube UN 1200mm UO 16W 865 T8 Universal ¹⁾			16	2'500	50'000	83	6'500	oui	5	A ⁺⁺	10	70539100 941108361
CorePro LEDtube UN 1200mm HO 18W 830 T8 Universal	NOUVEAU	36	18	1'850	30'000	80	3'000	non	3	A [*]	10	80166600 941800031
CorePro LEDtube UN 1200mm HO 18W 840 T8 Universal	NOUVEAU		18	2'000	30'000	80	4'000	non	3	A [*]	10	80168000 941800041
CorePro LEDtube UN 1200mm HO 18W 865 T8 Universal	NOUVEAU		18	2'000	30'000	80	6'500	non	3	A [*]	10	80170300 941800051

¹⁾ Certification existante comprenant les exigences de la norme de sécurité IEC 62776 pour lampes à deux culots (essais effectués par TÜV Süd)

²⁾ Embouts rotatifs réglables sur 0°/ 22,5°/ 45°/ 67,5°/ 90°

³⁾ Durée de vie: à un flux lumineux / une intensité lumineuse de 70% (L70/B50)

⁴⁾ Les conditions de garantie peuvent être consultées sous www.philips.ch/gewaeehrleistung

* Les lampes Universal LEDtube sont compatibles avec les ballasts électroniques courants de marque, cependant: **Attention:** Veuillez vérifier la compatibilité avant de procéder à l'installation! Une liste des ballasts électroniques testés est disponible sous www.philips.ch/LEDtube. Les lampes Universal LEDtube peuvent aussi être alimentées directement sur réseau 220-240V. Veuillez tenir compte dans ce cas des consignes d'installation.

- En cas de changement vers des lampes LEDtube il convient de vérifier que les niveaux d'éclairage exigés par les prescriptions soient respectés. Nous rappelons que la performance énergétique et la répartition lumineuse d'une installation sont déterminées par les caractéristiques de construction de celle-ci.
- Le flux lumineux des LEDtubes ci-dessus n'est pas variable
- Pour l'exploitation sur ballasts E-M / F-P il faut employer le starter de remplacement contenu dans l'emballage de la lampe

* Liste de compatibilité – à vérifier avant l'installation
(ballasts électroniques testés et approuvés)

A voir en ligne sous:
www.philips.ch/LEDtube



LEDtube T8 Ø 28 mm G13 Sensor: pour ballasts conventionnels E-M/F-P



- Détecteur de mouvement à micro-ondes intégré
- Plage de détection de jusqu'à 5 mètres
- En veille, le flux lumineux est de 20%. Lorsque un mouvement est détecté le flux lumineux augmente à 100%
- Source lumineuse idéale pour parkings couverts: le sensor fonctionne même lorsque la lampe est installée dans un luminaire étanche. Le flux de 20% en état de veille augmente le sentiment de sécurité
- Tube en verre comme une lampe fluorescente

Avec sensor de mouvement - disponible de sept 18

Type	Pour ballast	Long. = TL-D (W)	Puis-sance (W)	Flux lumin. (lm)	Durée de vie utile (h) ³⁾	Angle rayon. (°)	R _a	Embouts rotatifs ²⁾	Garantie (ans) ⁴⁾	UE	No. cde. Philips EOC	E-No.
Longueur 1.500 mm												
MASTER LEDtube 1500mm HO 24W 840 T8 Sensor	NOUVEAU	58	24	3'100	50'000	240	83	non	5	A ⁺⁺	10	80606700 941800121
MASTER LEDtube 1500mm HO 24W 865 T8 Sensor	NOUVEAU		24	3'100	50'000	240	83	non	5	A ⁺⁺	10	80608100 941800131
Longueur 1.200 mm												
MASTER LEDtube 1200mm HO 16,5W 840 T8 Sensor	NOUVEAU	36	16,5	2'100	50'000	240	83	non	5	A ⁺⁺	10	80602900 941800121
MASTER LEDtube 1200mm HO 16,5W 865 T8 Sensor	NOUVEAU		16,5	2'100	50'000	240	83	non	5	A ⁺⁺	10	80604300 941800131

Les lampes LEDtube T8 G13-Sensor sont livrables à partir de septembre 2018

Les indications de la page 21 sur les LEDtubes pour ballasts conventionnels s'appliquent également aux lampes à sensor

Toutes les lampes des pages 18 à 22 sont soumises à la Directive DEEE. Elles peuvent être utilisées en intérieur avec des luminaires ouverts / ventilés et dans une plage de températures ambiantes de -20 °C à +45 °C et une humidité de l'air ne dépassant pas 80%. Elles ne conviennent pas pour alimentation en courant continu ni pour raccordement aux interrupteurs électroniques ou détecteurs de mouvement.

LEDtube T8 Ø 28 mm G13 - InstantFit EVG/HF



Type	Pour ballast	Long. = TL-D (W)	Puissance (W)	Flux lumin. (lm)	Durée de vie utile (h) ³⁾	Vari-able ⁵⁾	Angle rayon. (°)	R _a	Embouts rotatifs ²⁾	Garantie (ans) ⁴⁾	Ill.	No. cde. Philips EOC	E-No.	
Longueur 1'500 mm														
MASTER LEDtube HF UO 24W 830 T8 InstantFit ¹⁾	HF*		24	3'400	50'000	oui	160	83	oui	A**	5	1	68806900	941154351
MASTER LEDtube HF UO 24W 840 T8 InstantFit ¹⁾	HF*		24	3'700	50'000	oui	160	83	oui	A**	5	1	68802100	941154451
MASTER LEDtube HF UO 24W 865 T8 InstantFit ¹⁾	HF*		24	3'700	50'000	oui	160	83	oui	A**	5	1	68804500	941154651
MASTER LEDtube HF HO 20W 830 T8 InstantFit ¹⁾	HF*	58	20	2'900	50'000	oui	160	83	oui	A**	5	1	68758100	941159561
MASTER LEDtube HF HO 20W 840 T8 InstantFit ¹⁾	HF*		20	3'100	50'000	oui	160	83	oui	A*	5	1	68754300	941159661
MASTER LEDtube HF HO 20W 865 T8 InstantFit ¹⁾	HF*		20	3'100	50'000	oui	160	83	oui	A*	5	1	68756700	941159761
CorePro LEDtube HF 20W 840 T8 InstantFit ¹⁾ Verre	HF*		20	2'000	30'000	non	240	80	non	A*	3	2	59203800	941158201
CorePro LEDtube HF 20W 865 T8 InstantFit ¹⁾ Verre	HF*		20	2'000	30'000	non	240	80	non	A*	3	2	59205200	941158301
Longueur 1'200 mm														
MASTER LEDtube HF UO 16W 830 T8 InstantFit ¹⁾	HF*		16	2'300	50'000	oui	160	83	oui	A**	5	1	68800700	941154151
MASTER LEDtube HF UO 16W 840 T8 InstantFit ¹⁾	HF*		16	2'500	50'000	oui	160	83	oui	A**	5	1	68796300	941154251
MASTER LEDtube HF UO 16W 865 T8 InstantFit ¹⁾	HF*		16	2'500	50'000	oui	160	83	oui	A**	5	1	68798700	941154551
MASTER LEDtube HF HO 14W 830 T8 InstantFit ¹⁾	HF*	36	14	2'000	50'000	oui	160	83	oui	A**	5	1	68752900	941159261
MASTER LEDtube HF HO 14W 840 T8 InstantFit ¹⁾	HF*		14	2'100	50'000	oui	160	83	oui	A*	5	1	68748200	941159361
MASTER LEDtube HF HO 14W 865 T8 InstantFit ¹⁾	HF*		14	2'100	50'000	oui	160	83	oui	A*	5	1	68750500	941159461
CorePro LEDtube HF 15W 840 T8 InstantFit ¹⁾ Verre	HF*		15	1'600	30'000	non	240	80	non	A*	3	2	58127800	941158001
CorePro LEDtube HF 15W 865 T8 InstantFit ¹⁾ Verre	HF*		15	1'600	30'000	non	240	80	non	A*	3	2	58129200	941158101
Longueur 600 mm														
MASTER LEDtube HF 600mm 8W 830 T8 InstantFit ¹⁾	NOUVEAU HF*	18	8	1'000	50'000	non	160	83	oui	A*	5	1	74353900	941800001
MASTER LEDtube HF 600mm 8W 840 T8 InstantFit ¹⁾	NOUVEAU HF*		8	1'050	50'000	non	160	83	oui	A*	5	1	74355300	941800011
MASTER LEDtube HF 600mm 8W 865 T8 InstantFit ¹⁾	NOUVEAU HF*		8	1'050	50'000	non	160	83	oui	A*	5	1	74367600	941800021
CorePro LEDtube HF 9W 840 T8 InstantFit ¹⁾ Verre	HF*		9	800	30'000	non	240	80	non	A	3	2	65217600	941119001
CorePro LEDtube HF 9W 865 T8 InstantFit ¹⁾ Verre	HF*		9	800	30'000	non	240	80	non	A	3	2	65219000	941129001

¹⁾ Certification existante comprenant les exigences de la norme de sécurité IEC 62776 pour lampes à deux culots (essais effectués par TÜV Süd)

²⁾ Embouts rotatifs réglables sur 0°/ 22,5°/ 45°/ 67,5°/ 90°

³⁾ Durée de vie: à un flux lumineux / une intensité lumineuse de 70% (L70/B50)

⁴⁾ Les conditions de garantie peuvent être consultées sous www.philips.ch/gewaeehrleistung

⁵⁾ Flux lumineux variable en cas d'exploitation sur des ballasts approuvés : voir www.philips.ch/LEDtube

- En cas de changement vers des lampes LEDtube il convient de vérifier que les niveaux d'éclairage exigés par les prescriptions soient respectés. Nous rappelons que la performance énergétique et la répartition lumineuse d'une installation sont déterminées par les caractéristiques de construction de celle-ci.
- Les LEDtube pour ballasts HF ne peuvent être exploités sur 230V
- Lampes conçues pour 50'000 enclenchements

Chez Philips la sécurité est une priorité. Les lampes MASTER LEDtube InstantFit EVG / HF intègrent un dispositif électronique de sécurité qui ne permet pas le passage du courant qu'une fois les deux culots engagés dans les douilles. Les exigences des normes de sécurité pour lampes à deux culots bilatéraux IEC 62776 sont ainsi remplies. Grâce au dispositif de sécurité électronique l'activation mécanique par un interrupteur de sécurité par exemple n'est pas nécessaire pour les lampes MASTER LEDtube InstantFit EVG / HF. Davantage de données techniques et des consignes d'installation sont disponibles sous www.philips.de/LEDtube

Astuce: En l'absence de starters, les lampes fonctionnent avec un ballast électronique.

- Les lampes LEDtube InstantFit EVG sont compatibles avec la plupart des ballasts électroniques de marque, toutefois **attention:** Veuillez vérifier la compatibilité avant de procéder à l'installation! Une liste des ballasts électroniques testés est disponible sous www.philips.ch/LEDtube.

* Liste de compatibilité – à vérifier avant l'installation
(ballasts électroniques testés et approuvés)

A voir en ligne sous:
www.philips.ch/LEDtube



Toutes les lampes de cette page sont soumises à la Directive DEEE. Elles peuvent être utilisées en intérieur avec des luminaires ouverts / ventilés et dans une plage de températures ambiantes de -20 °C à +45 °C et une humidité de l'air ne dépassant pas 80%. Elles ne conviennent pas pour alimentation en courant continu ni pour raccordement aux interrupteurs électroniques ou détecteurs de mouvement.

LEDtube T8 Ø 28 mm G13 pour ballasts E-M/F-P



MASTER LEDtube UE
E-M/F-P

MASTER LEDtube UO/HO
E-M/F-P

CorePro LEDtube
E-M/F-P

Type	Pour ballast	Long. = TL-D (W)	Puis-sance (W)	Flux lumin. (lm)	Durée de vie utile (h) ³⁾	Angle rayon. (°)	R _a	Embouts rotatifs ²⁾	Garantie (ans) ⁴⁾	Ill.	No. cde. Philips EOC	E-No.
Longueur 1'500 mm												
MASTER LEDtube 1500mm UE 21,5W 840 T8 ¹⁾	E-M/F-P	58	21,5	3'700	60'000	160	83	oui	A++	5	1	73154300 941108051
MASTER LEDtube 1500mm UE 21,5W 865 T8 ¹⁾	E-M/F-P		21,5	3'700	60'000	160	83	oui	A++	5	1	73156700 941108351
MASTER LEDtube 1500mm UO 24W 830 T8 ¹⁾	E-M/F-P		24	3'400	50'000	160	83	oui	A++	5	2	68742000 941153151
MASTER LEDtube 1500mm UO 24W 840 T8 ¹⁾	E-M/F-P		24	3'700	50'000	160	83	oui	A++	5	2	68744400 941153251
MASTER LEDtube 1500mm UO 24W 865 T8 ¹⁾	E-M/F-P		24	3'700	50'000	160	83	oui	A++	5	2	68746800 941153551
MASTER LEDtube 1500mm HO 20W 830 T8 ¹⁾	E-M/F-P		20	2'900	50'000	160	83	oui	A++	5	2	68712300 941158671
MASTER LEDtube 1500mm HO 20W 840 T8 ¹⁾	E-M/F-P		20	3'100	50'000	160	83	oui	A++	5	2	68714700 941158771
MASTER LEDtube 1500mm HO 20W 865 T8 ¹⁾	E-M/F-P		20	3'100	50'000	160	83	oui	A++	5	2	68716100 941158871
CorePro LEDtube 1500mm 20W 840 T8 Verre ¹⁾	E-M/F-P		20	2'200	30'000	240	80	non	A+	3	3	71091300 941179501
CorePro LEDtube 1500mm 20W 865 T8 Verre ¹⁾	E-M/F-P		20	2'200	30'000	240	80	non	A+	3	3	71095100 941179601
Longueur 1'200 mm												
MASTER LEDtube 1200mm UE 14,5W 840 T8 ¹⁾	E-M/F-P	36	14,5	2'500	60'000	160	83	oui	A++	5	1	73150500 941108001
MASTER LEDtube 1200mm UE 14,5W 865 T8	E-M/F-P		14,5	2'500	60'000	160	83	oui	A++	5	1	73152900 941108301
MASTER LEDtube 1200mm UO 16W 830 T8 ¹⁾	E-M/F-P		16	2'300	50'000	160	83	oui	A++	5	2	68736900 941158151
MASTER LEDtube 1200mm UO 16W 840 T8 ¹⁾	E-M/F-P		16	2'500	50'000	160	83	oui	A++	5	2	68738300 941158251
MASTER LEDtube 1200mm UO 16W 865 T8 ¹⁾	E-M/F-P		16	2'500	50'000	160	83	oui	A++	5	2	68740600 941158551
MASTER LEDtube 1200mm HO 14W 830 T8 ¹⁾	E-M/F-P		14	2'000	50'000	160	83	oui	A++	5	2	68718500 941158371
MASTER LEDtube 1200mm HO 14W 840 T8 ¹⁾	E-M/F-P		14	2'100	50'000	160	83	oui	A++	5	2	68720800 941158471
MASTER LEDtube 1200mm HO 14W 865 T8 ¹⁾	E-M/F-P		14	2'100	50'000	160	83	oui	A++	5	2	68722200 941158571
CorePro LEDtube 1200mm 14,5W 840 T8 Verre ¹⁾	E-M/F-P		14,5	1'600	30'000	240	80	non	A+	3	3	71107100 941179301
CorePro LEDtube 1200mm 14,5W 865 T8 Verre ¹⁾	E-M/F-P		14,5	1'600	30'000	240	80	non	A+	3	3	71109500 941179401
Longueur 900 mm												
MASTER LEDtube 900mm HO 12W 840 T8 ¹⁾	E-M/F-P	30	12	1'575	50'000	160	83	oui	A++	5	2	68708600 941158171
MASTER LEDtube 900mm HO 12W 865 T8 ¹⁾	E-M/F-P		12	1'575	50'000	160	83	oui	A++	5	2	68710900 941158271
Longueur 600 mm convient pour des circuits tandem												
MASTER LEDtube 600mm HO 8W 830 T8 ¹⁾	E-M/F-P	18	8	1'000	50'000	160	83	oui	A++	5	2	69747400 941158651
MASTER LEDtube 600mm HO 8W 840 T8 ¹⁾	E-M/F-P		8	1'050	50'000	160	83	oui	A++	5	2	69749800 941158751
MASTER LEDtube 600mm HO 8W 865 T8 ¹⁾	E-M/F-P		8	1'050	50'000	160	83	oui	A++	5	2	69751100 941158851
CorePro LEDtube 600mm 8W 840 T8 Verre ¹⁾	E-M/F-P		8	800	30'000	240	80	non	A+	3	3	71103300 941179801
CorePro LEDtube 600mm 8W 865 T8 Verre ¹⁾	E-M/F-P		8	800	30'000	240	80	non	A+	3	3	71105700 941179901
Starter de remplacement LEDtube												72928000

¹⁾ Certification existante comprenant les exigences de la norme de sécurité IEC 62776 pour lampes à deux culots (essais effectués par VDE ou TÜV Süd)

²⁾ Embouts rotatifs réglables sur 0°/ 22,5°/ 45°/ 67,5°/ 90°

³⁾ Durée de vie: à un flux lumineux / une intensité lumineuse de 70% (L70/B50)

⁴⁾ Les conditions de garantie peuvent être consultées sous www.philips.ch/gewaeehrleistung

- En cas de changement vers des lampes LEDtube il convient de vérifier que les niveaux d'éclairage exigés par les prescriptions soient respectés. Nous rappelons que la performance énergétique et la répartition lumineuse d'une installation sont déterminées par les caractéristiques de construction de celle-ci.
- Un starter de remplacement est inclus dans l'emballage des lampes LEDtube prévues pour exploitation sur ballast conventionnel.

- Les LEDtube pour ballasts conventionnels peuvent être exploités sur 230V
- Lampes conçues pour 200'000 enclenchements
- Le flux lumineux des LEDtubes ci-dessus ne peut être varié

Astuce: En l'absence de starters, les lampes fonctionnent avec un ballast électronique.

Toutes les lampes de cette page sont soumises à la Directive DEEE. Elles peuvent être utilisées en intérieur avec des luminaires ouverts / ventilés et dans une plage de températures ambiantes de -20 °C à +45 °C et une humidité de l'air ne dépassant pas 80%. Elles ne conviennent pas pour alimentation en courant continu ni pour raccordement aux interrupteurs électroniques ou détecteurs de mouvement.

LEDtube T5 G5 InstantFit EVG



MASTER LEDtube
T5 InstantFit EVG

* Liste de compatibilité – à vérifier avant l'installation
(ballasts électroniques testés et approuvés)

A voir en ligne sous:
www.philips.ch/LEDtube



Type	Pour ballast	Long. = T5 (W)	Puis-sance (W)	Flux lumin. (lm)	Durée de vie utile (h) ²⁾	Angle rayon. (°)	R _a	Embouts rotatifs ³⁾	Garantie (ans) ⁴⁾	UE	No. cde. Philips EOC	E-No.
Longueur 1'449 mm												
MASTER LEDtube HF 1500mm UO 36W 830 T5 InstantFit ¹⁾	HF*		36	5'200	50'000	160	80	non	5	A**	10 70599500	941109271
MASTER LEDtube HF 1500mm UO 36W 840 T5 InstantFit ¹⁾	HF*	80	36	5'600	50'000	160	80	non	5	A**	10 70603900	941109071
MASTER LEDtube HF 1500mm UO 36W 865 T5 InstantFit ¹⁾	HF*		36	5'600	50'000	160	80	non	5	A**	10 70605300	941109371
MASTER LEDtube HF 1500mm HO 26W 830 T5 InstantFit ¹⁾	HF*		26	3'600	50'000	160	83	non	5	A*	10 68552500	941139701
MASTER LEDtube HF 1500mm HO 26W 840 T5 InstantFit ¹⁾	HF*	49	26	3'900	50'000	160	83	non	5	A**	10 68554900	941139801
MASTER LEDtube HF 1500mm HO 26W 865 T5 InstantFit ¹⁾	HF*		26	3'900	50'000	160	83	non	5	A**	10 68556300	941139901
MASTER LEDtube HF 1500mm HE 20W 830 T5 InstantFit ¹⁾	HF*		20	2'800	50'000	160	83	non	5	A*	10 74335500	941109701
MASTER LEDtube HF 1500mm HE 20W 840 T5 InstantFit ¹⁾	HF*	35	20	3'000	50'000	160	83	non	5	A**	10 74337900	941109801
MASTER LEDtube HF 1500mm HE 20W 865 T5 InstantFit ¹⁾	HF*		20	3'000	50'000	160	83	non	5	A**	10 74339300	941109901
Longueur 1'149 mm												
MASTER LEDtube HF 1200mm HO 26W 830 T5 InstantFit ¹⁾	HF*		26	3'700	50'000	160	80	non	5	A*	10 70527800	941109261
MASTER LEDtube HF 1200mm HO 26W 840 T5 InstantFit ¹⁾	HF*	54	26	3'900	50'000	160	80	non	5	A**	10 70529200	941109061
MASTER LEDtube HF 1200mm HO 26W 865 T5 InstantFit ¹⁾	HF*		26	3'900	50'000	160	80	non	5	A**	10 70531500	941109361
MASTER LEDtube HF 1200mm HE 16,5W 830 T5 InstantFit ¹⁾	HF*		16,5	2'300	50'000	160	83	non	5	A*	10 74329400	941109401
MASTER LEDtube HF 1200mm HE 16,5W 840 T5 InstantFit ¹⁾	HF*	28	16,5	2'500	50'000	160	83	non	5	A**	10 74331700	941109501
MASTER LEDtube HF 1200mm HE 16,5W 865 T5 InstantFit ¹⁾	HF*		16,5	2'500	50'000	160	83	non	5	A**	10 74333100	941109601
Longueur 549 mm												
MASTER LEDtube HF 600mm HE 8W 830 T5 InstantFit ¹⁾	HF*		8	1'000	50'000	160	83	non	5	A*	10 74323200	941109101
MASTER LEDtube HF 600mm HE 8W 840 T5 InstantFit ¹⁾	HF*	14	8	1'050	50'000	160	83	non	5	A*	10 74325600	941109201
MASTER LEDtube HF 600mm HE 8W 865 T5 InstantFit ¹⁾	HF*		8	1'050	50'000	160	83	non	5	A*	10 74327000	941109301

Les LEDtubes T5 pour ballast électronique ne peuvent être exploités directement sur le réseau 230V.

¹⁾ Certification existante comprenant les exigences de la norme de sécurité IEC 62776 pour lampes à deux culots (essais effectués par TÜV Süd)

²⁾ Durée de vie: à un flux lumineux / une intensité lumineuse de 70% (L70/B50)

³⁾ Embouts rotatifs réglables sur 0°/ 22,5°/ 45°/ 67,5°/ 90°

⁴⁾ Les conditions de garantie peuvent être consultées sous www.philips.ch/gewahrleistung

Chez Philips la sécurité est une priorité. Les lampes MASTER LEDtube InstantFit EVG / HF intègrent un dispositif électronique de sécurité qui ne permet pas le passage du courant qu'une fois les deux culots engagés dans les douilles. Les exigences des normes de sécurité pour lampes à deux culots bilatéraux IEC 62776 sont ainsi remplies. Grâce au dispositif de sécurité électronique l'activation mécanique par un interrupteur de sécurité par exemple n'est pas nécessaire pour les lampes MASTER LEDtube InstantFit EVG / HF. Davantage de données techniques et des consignes d'installation sont disponibles sous www.philips.de/LEDtube

LEDtube T5 Ø 16 mm G5 pour alimentation directe 220-240V




Type	Alimentation sur réseau	Long. = T5 (W)	Puis-sance (W)	Licht-strom (lm)	Durée de vie utile (h) ²⁾	Angle rayon. (°)	R _a	Embouts rotatifs ³⁾	Garantie (ans) ⁴⁾	UE	No. cde. Philips EOC	E-No.
Longueur 1'449 mm												
MASTER LEDtube 1500mm HO 26W 830 T5 230V	NOUVEAU		26	3'600	50'000	220	80	non	5	A**	10 81929600	941800291
MASTER LEDtube 1500mm HO 26W 840 T5 230V	NOUVEAU	220-240V	49	3'900	50'000	220	80	non	5	A**	10 81931900	941800301
MASTER LEDtube 1500mm HO 26W 865 T5 230V	NOUVEAU		26	3'900	50'000	220	80	non	5	A**	10 81933300	941800311
Longueur 1'149 mm												
MASTER LEDtube 1200mm HO 26W 830 T5 230V	NOUVEAU		26	3'600	50'000	220	80	non	5	A*	10 81921000	941800261
MASTER LEDtube 1200mm HO 26W 840 T5 230V	NOUVEAU	220-240V	54	3'900	50'000	220	80	non	5	A**	10 81923400	941800271
MASTER LEDtube 1200mm HO 26W 865 T5 230V	NOUVEAU		26	3'900	50'000	220	80	non	5	A**	10 81925800	941800281

Les indications de la page 21 sur les LEDtubes pour ballasts conventionnels s'appliquent également aux lampes pour alimentation directe 220-230V

Toutes les lampes de cette page sont soumises à la Directive DEEE. Elles peuvent être utilisées en intérieur avec des luminaires ouverts / ventilés et dans une plage de températures ambiantes de -20 °C à +45 °C et une humidité de l'air ne dépassant pas 80%. Elles ne conviennent pas pour alimentation en courant continu ni pour raccordement aux interrupteurs électroniques ou détecteurs de mouvement.

Nos meilleures ventes – un aperçu

Vous vous demandez quelles sont nos lampes LED les plus demandées ?
Alors, jetez un coup d'œil à cette liste!

Art	Type	Exécution	Referenz-type konv. (W)	Puissance (W)	Flux lumin. (lm)	Intensité (cd)	Durée de vie utile (h)	Flux variable		No. cde. Philips EOC	E-No.	Details voir page:
E27	Classic LEDbulb 8-60W A60 E27 827 claire FIL DIM	claire	60	8	806	-	15'000	oui	A+	70944300	941142311	8
E27	Classic LEDbulb 7-60W E27 827 A60 claire FIL	claire	60	7	806	-	15'000	non	A++	74273000	941161161	8
E27	Classic LEDbulb 7-60W E27 827 A60 mate	mate	60	7	806	-	15'000	non	A++	47218701	941161471	8
E27	CorePro LEDbulb 8,5-60W A60 E27 827 DIM mate	mate	60	8,5	806	-	15'000	oui	A+	76270700	941141711	9
E27	CorePro LEDbulb 13,5-100W A67 E27 827 DIM mate	mate	100	13,5	1'521	-	15'000	oui	A+	76278300	941141911	9
E27	CorePro LEDbulb 5,5-40W A60 E27 827 mate	mate	40	5,5	470	-	15'000	non	A+	57757800	941152561	9
E27	CorePro LEDbulb 8-60W A60 E27 827 mate	mate	60	8	806	-	15'000	non	A+	57755400	941152761	9
E27	CorePro LEDbulb 11-75W A60 E27 827 mate	mate	75	11	1'055	-	15'000	non	A+	49076100	941152461	9
E27	CorePro LEDbulb 13-100W A60 E27 827 mate	mate	100	13	1'521	-	15'000	non	A+	49074700	941161131	9
E14	Classic LEDcandle 4-40W E14 827 B35 claire	claire	40	4	470	-	15'000	non	A++	58729400	941150561	10
E14	MASTER LEDcandle claire 6-40W 827 E14 B38 DimTone	claire	40	6	470	-	25'000	oui	A+	45350600	941160101	11
E14	CorePro LEDcandle 5,5-40W 827 E14 B35 mate	mate	40	5,5	470	-	15'000	non	A+	76238600	941150901	11
GU5.3	MASTER LEDspot ExpertColor 6,5-35W MR16 927 36° DIM	-	35	6,5	420	1'300	40'000	oui	A	73883200	941107331	12
GU5.3	MASTER LEDspot Value 5,5-35W MR16 827 36° DIM	-	35	5,5	450	1'000	25'000	oui	A+	70823100	941137211	12
GU5.3	MASTER LEDspot Value 7-50W MR16 827 36° DIM	-	50	7	621	1'600	25'000	oui	A+	70835400	941147211	12
GU5.3	CorePro LEDspot 5-35W MR16 827 36°	-	35	5	345	650	15'000	non	A+	71063000	941117331	12
GU5.3	CorePro LEDspot 8-50W MR16 827 36°	-	50	8	621	1'100	15'000	non	A+	71067800	941117531	12
GU10	MASTER LEDspot ExpertColor 3,9-35W GU10 927 36° DIM	-	35	3,9	265	540	40'000	oui	A+	70755500	941115011	13
GU10	MASTER LEDspot ExpertColor 5,5-50W GU10 927 36° DIM	-	50	5,5	355	800	40'000	oui	A+	70767800	941115411	13
GU10	MASTER LEDspot Value 3,7-35W GU10 927 36° DIM	-	35	3,7	260	500	25'000	oui	A+	70773900	941205151	13
GU10	MASTER LEDspot Value 4,9-50W GU10 927 36° DIM	-	50	4,9	355	650	25'000	oui	A+	70785200	941205551	13
GU10	MASTER LEDspot Value 4,9-50W GU10 930 36° DIM	-	50	4,9	365	650	25'000	oui	A+	70787600	941205651	13
GU10	CorePro LEDspot 5-50W GU10 827 36° DIM	-	50	5	350	710	15'000	oui	A+	72137700	941115711	13
GU10	CorePro LEDspot 3,5-35W GU10 827 36°	-	35	3,5	255	545	15'000	non	A+	75253100	941165361	13
GU10	CorePro LEDspot 4,6-50W GU10 827 36°	-	50	4,6	355	700	15'000	non	A+	75251700	941165661	13
GU10	CorePro LEDspot 4,6-50W GU10 830 36°	-	50	4,6	370	740	15'000	non	A+	72837600	941165761	13
E27	MASTER LEDspot PAR38 13-100W 827 E27 25° DIM	-	100	13	875	4'000	25'000	oui	A+	71376100	941161911	14
R7S	CorePro LEDlinear R7S 118mm 14-100W 830 DIM	-	100	14	1'600	-	15'000	oui	A+	57879700	941156251	15
E27	TrueForce LED HPL 48-33W E27 740 claire	claire	125	33	4800	-	50'000	non	A++	81103000	941800181	17
E40	TrueForce LED HPI 110-88W E40 840 120°	-	250	88	11'000	-	50'000	non	A+	71382200	941162401	17
E40	TrueForce LED HPI 200-145W E40 840 120°	-	250	88	20'000	-	50'000	non	A+	71388400	941162601	17
G24D-2	CorePro LED PLC 6,5W 840 2P G24d-2	-	18	6,5	650	-	30'000	non	A+	54129600	941259051	18
G24D-3	CorePro LED PLC 8,5W 840 2P G24d-3	-	26	8,5	950	-	30'000	non	A+	54125800	941259171	18
G24Q-2	CorePro LED PLC 6,5W 840 4P G24q-2	-	18	6,5	650	-	30'000	non	A+	54121000	941259101	18
G24Q-3	CorePro LED PLC 9,0W 840 4P G24q-3	-	26	9	950	-	30'000	non	A+	54117300	941259251	18
2G11	CorePro LED PLL HF 16,5W 840 4P 2G11	-	36	16,5	2'100	-	30'000	non	A+	73974700	941158061	18
G13	CorePro LEDtube UN 1500mm HO 23W 840 T8 Universal	-	58	23	2700	-	30'000	non	A+	80174100	941800071	19
G13	MASTER LEDtube HF 1500mm UO 24W 840 T8 InstantFit	-	58	24	3'700	-	50'000	oui**	A++	68802100	941154451	20
G13	CorePro LEDtube HF 1500mm 20W 840 T8 InstantFit	-	58	20	2'000	-	30'000	non	A+	59203800	941158201	20
G13	MASTER LEDtube HF 1200mm UO 16W 840 T8 InstantFit	-	36	16	2'500	-	50'000	oui**	A++	68796300	941154251	20
G13	MASTER LEDtube 1500mm UO 24W 840 T8	-	58	24	3'700	-	50'000	non	A++	68744400	941153251	21
G13	MASTER LEDtube 1500mm UO 24W 865 T8	-	58	24	3'700	-	50'000	non	A++	68746800	941153551	21
G13	MASTER LEDtube 1500mm HO 20W 840 T8	-	58	20	3'100	-	50'000	non	A++	68714700	941158771	21
G13	CorePro LEDtube 1500mm 20W 840 T8 Verre	-	58	20	2'200	-	30'000	non	A+	71091300	941179501	21
G13	MASTER LEDtube 1200mm UO 16W 840 T8	-	36	16	2'500	-	50'000	non	A++	68738300	941158251	21
G13	CorePro LEDtube 1200mm 14,5W 840 T8 Verre	-	36	14,5	1'600	-	30'000	non	A+	71107100	941179301	21
G13	MASTER LEDtube 600mm HO 8W 840 T8	-	18	8	1'050	-	50'000	non	A++	69749800	941158751	21
G5	MASTER LEDtube HF 1500mm HO 26W 840 T5 InstantFit	-	49	26	3'900	-	50'000	non	A++	68554900	941139801	22
G5	MASTER LEDtube HF 1500mm HE 20W 840 T5 InstantFit	-	35	20	3'000	-	50'000	non	A++	74337900	941109801	22
G5	MASTER LEDtube HF 1200mm HO 26W 840 T5 InstantFit	-	54	26	3'900	-	50'000	non	A++	70529200	941109061	22

